

備註 (註明事項)

V=KQ
機房面積: 112 ㎡ (120)
機房容積: 112 × 3.0 = 336 ㎥ (320)
機房高度: 3.0 公尺
機房溫度: 20℃
機房濕度: 50%

備註 (註明事項)

V=KQ
機房面積: 112 ㎡ (120)
機房容積: 112 × 3.0 = 336 ㎥ (320)
機房高度: 3.0 公尺
機房溫度: 20℃
機房濕度: 50%

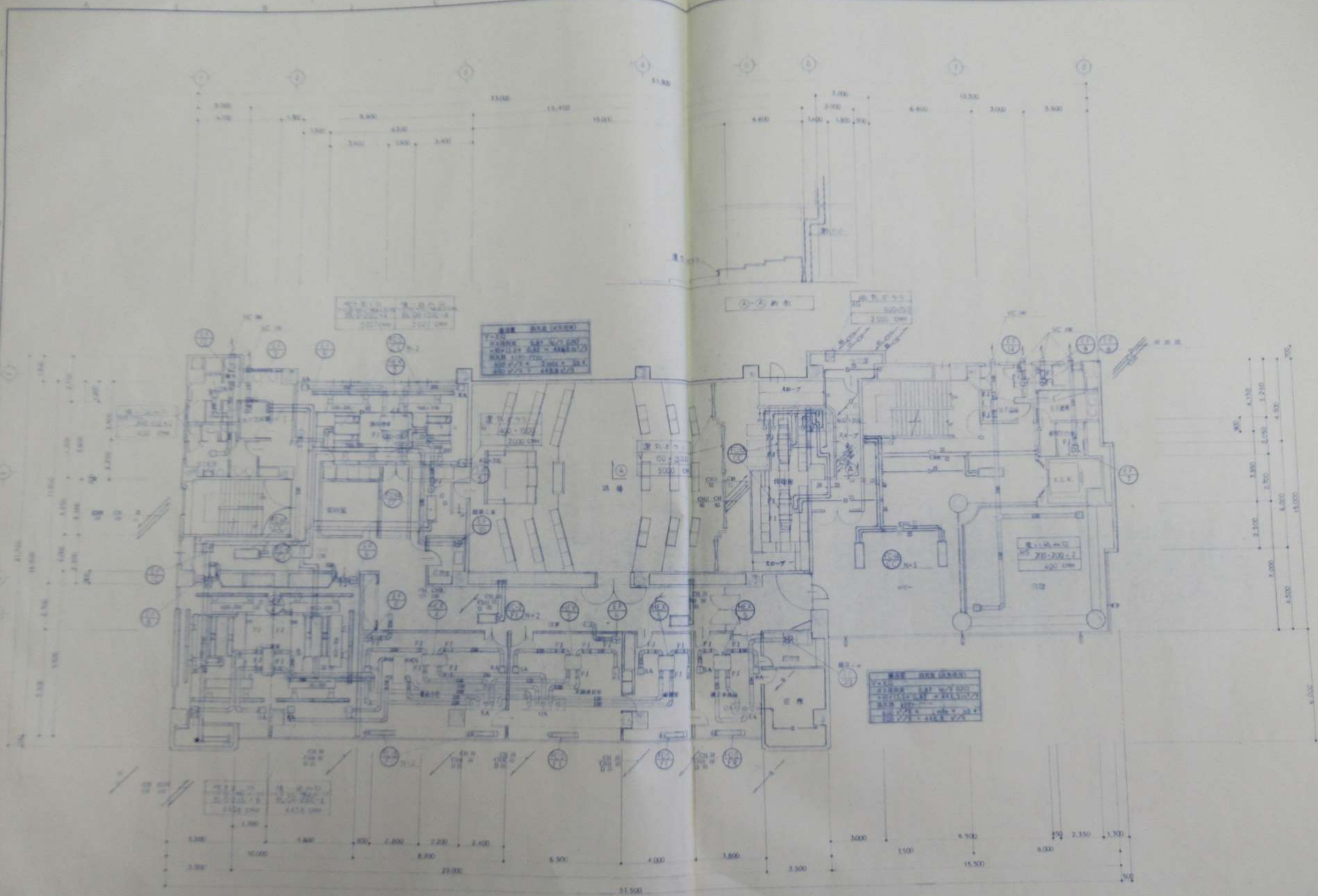
備註 (註明事項)

V=KQ
機房面積: 112 ㎡ (120)
機房容積: 112 × 3.0 = 336 ㎥ (320)
機房高度: 3.0 公尺
機房溫度: 20℃
機房濕度: 50%

2 樓 平面圖 1:100

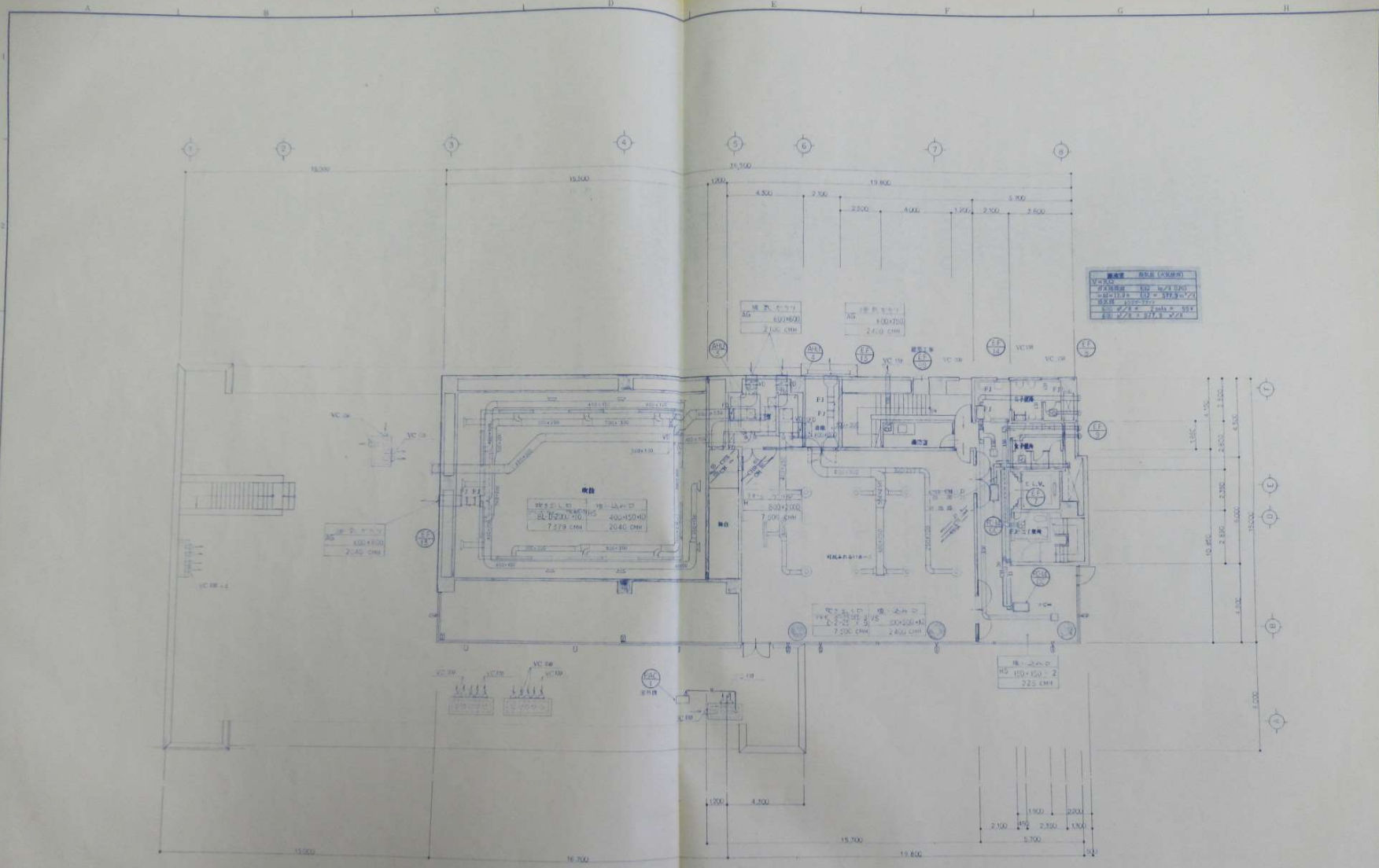
用記事項

工程名稱	損保川町庁舎新築工事	圖尺	1:100	日期		圖號	M-2
圖名	空調、換氣設備圖 (2 樓)	製圖		校核		設計	



3階平面図 1:100

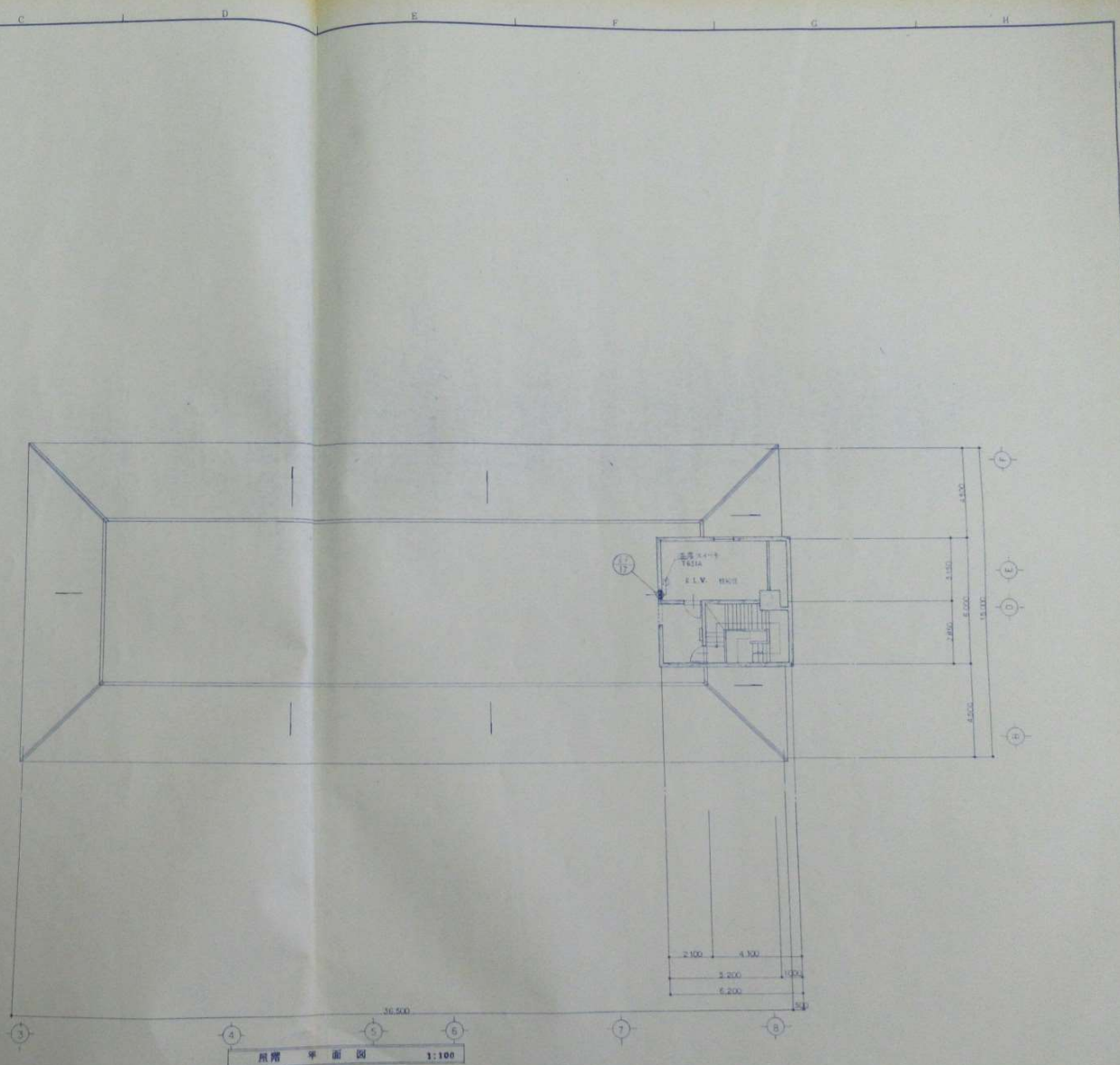
作成	川保川町庁舎新築工事	縮尺	1:100
図名	空調、換気設備図 (3階)	日付	



圖例 (單位)	
VC 100	100-150-1
VC 150	150-200-1
VC 200	200-250-1
VC 250	250-300-1
VC 300	300-350-1
VC 350	350-400-1
VC 400	400-450-1
VC 450	450-500-1
VC 500	500-550-1
VC 550	550-600-1
VC 600	600-650-1
VC 650	650-700-1
VC 700	700-750-1
VC 750	750-800-1
VC 800	800-850-1
VC 850	850-900-1
VC 900	900-950-1
VC 950	950-1000-1
VC 1000	1000-1050-1

4 層 平 面 圖 1:100

圖名	換氣設備圖 (4層)	比例	1:100	日期		圖號	M-30
設計		繪圖		校核		審核	
監工		施工		備註			



屋階平面図 1:100

設計者 〃 〃 〃	設計者 〃 〃 〃	設計者 〃 〃 〃	設計者 〃 〃 〃	設計者 〃 〃 〃	工事名 河原川町庁舎新築工事 改修、換気設備図 (P日曜)	縮尺 1:100	設計者 〃 〃 〃
--------------------	--------------------	--------------------	--------------------	--------------------	-------------------------------------	-------------	--------------------