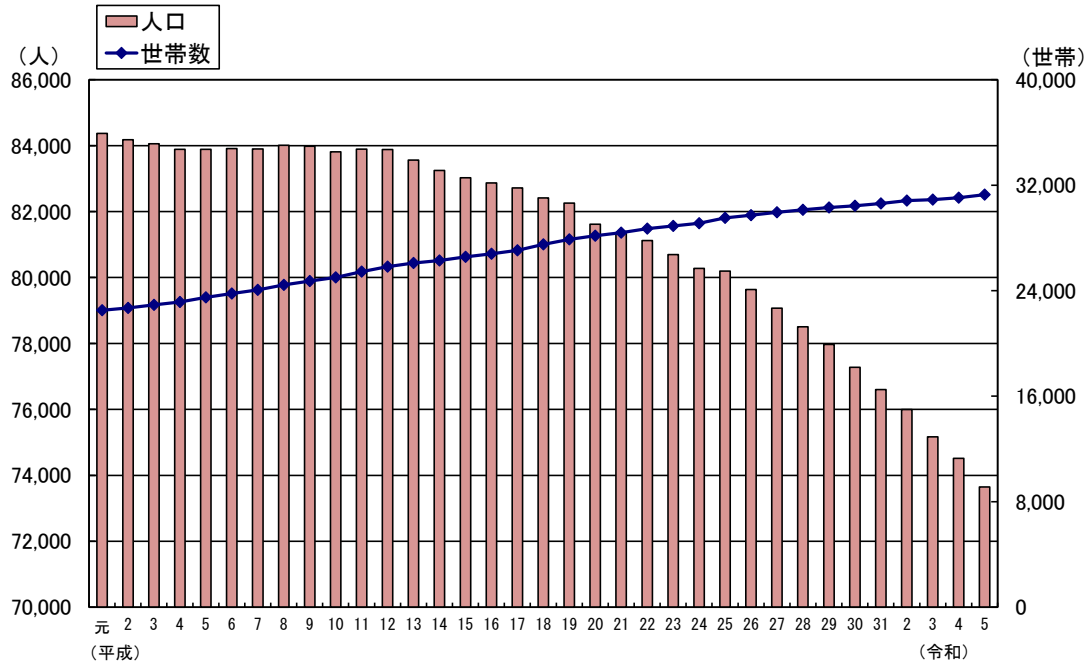


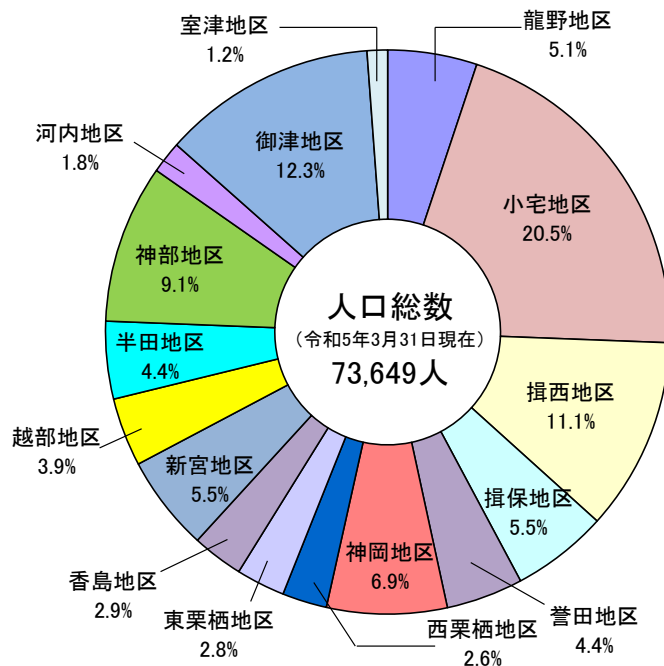
2 人口・世帯

1	住民基本台帳人口・世帯数の推移	13
2	地区別住民基本台帳人口	14
3	地区別世帯数	16
4	外国人人口・世帯数	16
5	地区別・年齢別住民基本台帳人口	17
6	自然動態	34
7	社会動態	34
8	婚姻・離婚	34

住民基本台帳人口・世帯数の推移



地区別住民基本台帳人口割合



2 人口・世帯

1 住民基本台帳人口・世帯数の推移

(各年3月31日現在)

年次	世帯数 (世帯)	人口(人)			旧市町別							
					旧龍野市		旧新宮町		旧揖保川町		旧御津町	
		総数	男	女	世帯数	人口	世帯数	人口	世帯数	人口	世帯数	人口
平成元年	22,516	84,371	40,854	43,517	11,381	41,666	4,564	17,639	3,217	12,252	3,354	12,814
平成2年	22,695	84,179	40,684	43,495	11,504	41,509	4,560	17,554	3,252	12,316	3,379	12,800
平成3年	22,922	84,056	40,595	43,461	11,605	41,285	4,601	17,573	3,326	12,487	3,390	12,711
平成4年	23,140	83,889	40,462	43,427	11,713	41,117	4,632	17,555	3,374	12,544	3,421	12,673
平成5年	23,490	83,889	40,440	43,449	11,849	41,079	4,716	17,573	3,446	12,597	3,479	12,640
平成6年	23,782	83,909	40,423	43,486	11,968	41,110	4,724	17,466	3,574	12,685	3,516	12,648
平成7年	24,059	83,901	40,401	43,500	12,085	41,090	4,795	17,448	3,645	12,760	3,534	12,603
平成8年	24,440	84,009	40,422	43,587	12,308	41,159	4,849	17,389	3,699	12,810	3,584	12,651
平成9年	24,733	83,979	40,398	43,581	12,497	41,309	4,880	17,251	3,737	12,769	3,619	12,650
平成10年	25,011	83,812	40,348	43,464	12,586	41,131	4,939	17,270	3,806	12,838	3,680	12,573
平成11年	25,448	83,896	40,395	43,501	12,788	41,133	5,016	17,309	3,907	12,952	3,737	12,502
平成12年	25,818	83,882	40,401	43,481	12,941	41,142	5,096	17,279	4,019	13,043	3,762	12,418
平成13年	26,103	83,563	40,224	43,339	13,151	41,105	5,110	17,188	4,050	12,945	3,792	12,325
平成14年	26,289	83,249	40,099	43,150	13,246	40,987	5,131	17,195	4,083	12,832	3,829	12,235
平成15年	26,559	83,025	40,017	43,008	13,422	40,933	5,145	17,076	4,133	12,820	3,859	12,196
平成16年	26,800	82,870	39,892	42,978	13,567	40,940	5,190	16,960	4,164	12,800	3,879	12,170
平成17年	27,064	82,719	39,877	42,842	13,740	40,888	5,184	16,868	4,230	12,818	3,910	12,145
平成18年	27,510	82,416	39,789	42,627	13,955	40,801	5,306	16,805	4,281	12,752	3,968	12,058
平成19年	27,891	82,254	39,768	42,486	14,211	40,888	5,358	16,692	4,339	12,746	3,983	11,928
平成20年	28,165	81,617	39,424	42,193	14,395	40,738	5,386	16,421	4,353	12,649	4,031	11,809
平成21年	28,406	81,345	39,304	42,041	14,534	40,768	5,402	16,171	4,430	12,688	4,040	11,718
平成22年	28,711	81,120	39,201	41,919	14,712	40,851	5,443	15,970	4,490	12,662	4,066	11,637
平成23年	28,914	80,694	38,935	41,759	14,835	40,794	5,448	15,724	4,543	12,638	4,088	11,538
平成24年	29,107	80,277	38,766	41,511	14,992	40,781	5,452	15,499	4,566	12,572	4,097	11,425
平成25年	29,518	80,193	38,671	41,522	15,253	40,941	5,525	15,414	4,619	12,493	4,121	11,345
平成26年	29,721	79,637	38,479	41,158	15,404	40,847	5,528	15,173	4,672	12,442	4,117	11,175
平成27年	29,939	79,072	38,277	40,795	15,553	40,688	5,548	14,952	4,685	12,352	4,153	11,080
平成28年	30,129	78,508	37,984	40,524	15,672	40,551	5,555	14,694	4,722	12,259	4,180	11,004
平成29年	30,300	77,968	37,722	40,246	15,778	40,389	5,541	14,481	4,760	12,211	4,221	10,887
平成30年	30,444	77,276	37,431	39,845	15,907	40,293	5,565	14,239	4,762	12,068	4,210	10,676
平成31年	30,617	76,600	37,097	39,503	16,059	40,198	5,544	13,948	4,783	11,922	4,231	10,532
令和2年	30,834	75,995	36,753	39,242	16,225	40,080	5,549	13,698	4,808	11,809	4,252	10,408
令和3年	30,911	75,166	36,383	38,783	16,313	39,825	5,565	13,484	4,797	11,652	4,236	10,205
令和4年	31,056	74,517	36,031	38,486	16,429	39,714	5,597	13,270	4,803	11,520	4,227	10,013
令和5年	31,281	73,649	35,678	37,971	16,583	39,396	5,610	13,026	4,805	11,320	4,283	9,907

(資料: 市民課)

(注) 住民基本台帳法の改正により、平成25年以降は、外国人の世帯数及び人口を含みます。

2 地区別住民基本台帳人口

(各年3月31日現在 単位:人)

地区名	平成31年	令和2年	令和3年	令和4年	令和5年
総数	76,600	75,995	75,166	74,517	73,649
男	37,097	36,753	36,383	36,031	35,678
女	39,503	39,242	38,783	38,486	37,971
龍野地区	3,935	3,920	3,816	3,790	3,768
男	1,832	1,836	1,790	1,784	1,768
女	2,103	2,084	2,026	2,006	2,000
小宅地区	14,544	14,723	14,805	15,000	15,092
男	7,153	7,198	7,266	7,332	7,388
女	7,391	7,525	7,539	7,668	7,704
揖西地区	8,428	8,352	8,327	8,248	8,158
男	4,120	4,086	4,096	4,055	4,007
女	4,308	4,266	4,231	4,193	4,151
揖保地区	4,464	4,366	4,296	4,196	4,057
男	2,160	2,107	2,080	2,032	1,964
女	2,304	2,259	2,216	2,164	2,093
誉田地区	3,379	3,416	3,373	3,318	3,246
男	1,652	1,665	1,639	1,614	1,590
女	1,727	1,751	1,734	1,704	1,656
神岡地区	5,448	5,303	5,208	5,162	5,075
男	2,627	2,558	2,502	2,487	2,465
女	2,821	2,745	2,706	2,675	2,610
西栗栖地区	2,024	1,977	1,940	1,911	1,885
男	1,027	1,004	985	968	973
女	997	973	955	943	912
東栗栖地区	2,228	2,196	2,150	2,132	2,062
男	1,093	1,065	1,043	1,033	1,011
女	1,135	1,131	1,107	1,099	1,051
香島地区	2,382	2,339	2,283	2,204	2,158
男	1,138	1,120	1,093	1,050	1,023
女	1,244	1,219	1,190	1,154	1,135
新宮地区	4,280	4,212	4,163	4,103	4,029
男	2,021	1,990	1,954	1,928	1,910
女	2,259	2,222	2,209	2,175	2,119
越部地区	3,034	2,974	2,948	2,920	2,892
男	1,443	1,418	1,402	1,389	1,379
女	1,591	1,556	1,546	1,531	1,513

2 地区別住民基本台帳人口(続き)

(各年3月31日現在 単位:人)

地区名	平成31年	令和2年	令和3年	令和4年	令和5年
半田地区	3,539	3,478	3,399	3,345	3,272
男	1,694	1,663	1,621	1,596	1,567
女	1,845	1,815	1,778	1,749	1,705
神部地区	6,893	6,888	6,830	6,790	6,695
男	3,344	3,328	3,301	3,275	3,224
女	3,549	3,560	3,529	3,515	3,471
河内地区	1,490	1,443	1,423	1,385	1,353
男	727	705	695	674	656
女	763	738	728	711	697
御津地区	9,608	9,505	9,324	9,178	9,045
男	4,609	4,560	4,472	4,400	4,315
女	4,999	4,945	4,852	4,778	4,730
室津地区	924	903	881	835	862
男	457	450	444	414	438
女	467	453	437	421	424

(資料:市民課)

3 地区別世帯数

(各年3月31日現在 単位:世帯)

地区名	平成31年	令和2年	令和3年	令和4年	令和5年
総数	30,617	30,834	30,911	31,056	31,281
龍野地区	1,728	1,746	1,709	1,719	1,718
小宅地区	5,753	5,881	5,976	6,104	6,251
揖西地区	3,177	3,175	3,222	3,213	3,217
揖保地区	1,786	1,782	1,784	1,765	1,748
誉田地区	1,419	1,444	1,459	1,456	1,461
神岡地区	2,196	2,197	2,163	2,172	2,188
西栗栖地区	851	850	855	885	887
東栗栖地区	932	939	941	938	935
香島地区	866	859	859	852	852
新宮地区	1,714	1,719	1,719	1,718	1,723
越部地区	1,181	1,182	1,191	1,204	1,213
半田地区	1,405	1,409	1,406	1,409	1,403
神部地区	2,814	2,838	2,834	2,842	2,853
河内地区	564	561	557	552	549
御津地区	3,800	3,814	3,808	3,821	3,839
室津地区	431	438	428	406	444

(資料:市民課)

4 外国人人口・世帯数

(各年3月31日現在)

区分	平成31年	令和2年	令和3年	令和4年	令和5年
世帯数(世帯)	388	492	515	535	684
人口(人)	591	710	729	762	921
男	292	346	382	376	472
女	299	364	347	386	449

(資料:市民課)

(注)「4 外国人人口・世帯数」は、「2 地区別住民基本台帳人口」及び「3 地区別世帯数」に含まれます。

5 地区別・年齢別住民基本台帳人口

(全市)

(令和5年3月31日現在 単位:人)

年齢	総数	男	女	年齢	総数	男	女	年齢	総数	男	女
0～4歳	2,292	1,182	1,110	35～39歳	4,072	2,133	1,939	70～74歳	6,112	2,876	3,236
0	384	209	175	35	750	410	340	70	1,103	536	567
1	446	229	217	36	789	412	377	71	1,140	509	631
2	424	229	195	37	846	456	390	72	1,218	593	625
3	489	252	237	38	802	414	388	73	1,285	593	692
4	549	263	286	39	885	441	444	74	1,366	645	721
5～9歳	3,091	1,617	1,474	40～44歳	4,448	2,263	2,185	75～79歳	5,010	2,218	2,792
5	581	306	275	40	856	435	421	75	1,364	621	743
6	581	290	291	41	867	463	404	76	1,051	485	566
7	626	320	306	42	888	453	435	77	742	308	434
8	657	355	302	43	884	436	448	78	936	405	531
9	646	346	300	44	953	476	477	79	917	399	518
10～14歳	3,430	1,761	1,669	45～49歳	5,400	2,740	2,660	80～84歳	3,607	1,574	2,033
10	686	337	349	45	1,046	541	505	80	920	435	485
11	651	356	295	46	977	493	484	81	863	394	469
12	703	370	333	47	1,103	576	527	82	702	309	393
13	650	345	305	48	1,102	538	564	83	606	253	353
14	740	353	387	49	1,172	592	580	84	516	183	333
15～19歳	3,513	1,796	1,717	50～54歳	5,445	2,706	2,739	85～89歳	2,240	748	1,492
15	690	359	331	50	1,178	612	566	85	558	194	364
16	650	362	288	51	1,177	603	574	86	486	167	319
17	701	361	340	52	1,058	502	556	87	468	155	313
18	712	362	350	53	1,002	492	510	88	384	135	249
19	760	352	408	54	1,030	497	533	89	344	97	247
20～24歳	3,513	1,819	1,694	55～59歳	4,572	2,257	2,315	90～94歳	1,130	294	836
20	727	369	358	55	985	475	510	90	316	91	225
21	763	404	359	56	836	420	416	91	279	82	197
22	699	366	333	57	926	452	474	92	198	57	141
23	692	365	327	58	970	491	479	93	167	31	136
24	632	315	317	59	855	419	436	94	170	33	137
25～29歳	2,958	1,564	1,394	60～64歳	4,497	2,172	2,325	95～99歳	327	55	272
25	649	334	315	60	889	432	457	95	95	15	80
26	637	326	311	61	913	444	469	96	82	17	65
27	587	307	280	62	871	431	440	97	79	17	62
28	591	325	266	63	908	420	488	98	46	5	41
29	494	272	222	64	916	445	471	99	25	1	24
30～34歳	3,114	1,584	1,530	65～69歳	4,829	2,315	2,514	100歳以上	49	4	45
30	566	299	267	65	875	419	456	(再掲)			
31	568	297	271	66	968	477	491	65歳以上	23,304	10,084	13,220
32	642	324	318	67	963	445	518				
33	647	320	327	68	952	446	506	総数	73,649	35,678	37,971
34	691	344	347	69	1,071	528	543				

(資料:市民課)

5 地区別・年齢別住民基本台帳人口(続き)

(龍野地区)

(令和5年3月31日現在 単位:人)

年齢	総数	男	女	年齢	総数	男	女	年齢	総数	男	女
0～4歳	114	55	59	35～39歳	212	106	106	70～74歳	276	125	151
0	16	7	9	35	42	21	21	70	39	15	24
1	24	11	13	36	34	18	16	71	54	18	36
2	19	7	12	37	42	24	18	72	58	30	28
3	25	12	13	38	46	21	25	73	57	24	33
4	30	18	12	39	48	22	26	74	68	38	30
5～9歳	171	87	84	40～44歳	242	129	113	75～79歳	266	114	152
5	35	20	15	40	48	26	22	75	71	36	35
6	35	17	18	41	50	26	24	76	62	27	35
7	30	15	15	42	43	26	17	77	36	16	20
8	28	12	16	43	57	30	27	78	47	16	31
9	43	23	20	44	44	21	23	79	50	19	31
10～14歳	206	112	94	45～49歳	281	136	145	80～84歳	201	86	115
10	43	20	23	45	56	24	32	80	46	15	31
11	42	18	24	46	59	28	31	81	49	24	25
12	39	23	16	47	52	27	25	82	32	17	15
13	43	27	16	48	53	27	26	83	45	17	28
14	39	24	15	49	61	30	31	84	29	13	16
15～19歳	172	82	90	50～54歳	267	139	128	85～89歳	157	54	103
15	35	21	14	50	48	23	25	85	24	8	16
16	41	21	20	51	70	36	34	86	37	11	26
17	36	12	24	52	57	31	26	87	31	7	24
18	24	14	10	53	52	28	24	88	30	14	16
19	36	14	22	54	40	21	19	89	35	14	21
20～24歳	170	77	93	55～59歳	199	90	109	90～94歳	92	19	73
20	44	22	22	55	44	18	26	90	23	7	16
21	34	15	19	56	35	20	15	91	17	2	15
22	30	14	16	57	45	20	25	92	18	5	13
23	39	16	23	58	45	18	27	93	18	4	14
24	23	10	13	59	30	14	16	94	16	1	15
25～29歳	124	70	54	60～64歳	220	98	122	95～99歳	24	6	18
25	25	14	11	60	50	15	35	95	7	2	5
26	30	19	11	61	41	23	18	96	1	0	1
27	30	16	14	62	44	22	22	97	5	1	4
28	22	11	11	63	45	20	25	98	6	2	4
29	17	10	7	64	40	18	22	99	5	1	4
30～34歳	152	78	74	65～69歳	216	105	111	100歳以上	6	0	6
30	30	18	12	65	40	19	21	(再掲)			
31	17	7	10	66	48	27	21	65歳以上	1,238	509	729
32	34	16	18	67	39	18	21				
33	34	16	18	68	35	15	20	総数	3,768	1,768	2,000
34	37	21	16	69	54	26	28				

(資料:市民課)

5 地区別・年齢別住民基本台帳人口(続き)

(小宅地区)

(令和5年3月31日現在 単位:人)

年齢	総数	男	女	年齢	総数	男	女	年齢	総数	男	女
0～4歳	755	388	367	35～39歳	1,086	556	530	70～74歳	880	405	475
0	133	75	58	35	212	114	98	70	136	60	76
1	137	70	67	36	213	110	103	71	162	75	87
2	146	77	69	37	227	118	109	72	187	99	88
3	153	78	75	38	191	101	90	73	187	71	116
4	186	88	98	39	243	113	130	74	208	100	108
5～9歳	940	482	458	40～44歳	1,095	543	552	75～79歳	725	313	412
5	184	94	90	40	227	109	118	75	221	96	125
6	180	82	98	41	217	112	105	76	146	63	83
7	201	109	92	42	232	115	117	77	106	46	60
8	190	97	93	43	196	95	101	78	124	48	76
9	185	100	85	44	223	112	111	79	128	60	68
10～14歳	814	413	401	45～49歳	1,142	600	542	80～84歳	482	202	280
10	167	76	91	45	239	136	103	80	124	56	68
11	150	83	67	46	214	107	107	81	111	49	62
12	169	84	85	47	240	123	117	82	100	42	58
13	142	75	67	48	203	108	95	83	72	32	40
14	186	95	91	49	246	126	120	84	75	23	52
15～19歳	760	384	376	50～54歳	1,083	556	527	85～89歳	270	100	170
15	153	82	71	50	257	139	118	85	74	32	42
16	140	77	63	51	248	127	121	86	49	14	35
17	158	81	77	52	195	90	105	87	59	22	37
18	151	79	72	53	185	94	91	88	51	19	32
19	158	65	93	54	198	106	92	89	37	13	24
20～24歳	827	413	414	55～59歳	896	449	447	90～94歳	152	45	107
20	162	87	75	55	220	102	118	90	45	13	32
21	164	95	69	56	169	86	83	91	41	20	21
22	164	78	86	57	198	96	102	92	17	4	13
23	171	87	84	58	172	98	74	93	27	5	22
24	166	66	100	59	137	67	70	94	22	3	19
25～29歳	800	397	403	60～64歳	738	351	387	95～99歳	35	9	26
25	162	86	76	60	156	75	81	95	8	3	5
26	179	92	87	61	139	64	75	96	9	2	7
27	146	64	82	62	151	69	82	97	11	3	8
28	159	87	72	63	146	74	72	98	4	1	3
29	154	68	86	64	146	69	77	99	3	0	3
30～34歳	928	465	463	65～69歳	681	317	364	100歳以上	3	0	3
30	153	72	81	65	144	76	68	(再掲)			
31	175	93	82	66	135	61	74	65歳以上	3,228	1,391	1,837
32	203	98	105	67	138	61	77				
33	186	101	85	68	139	70	69	総数	15,092	7,388	7,704
34	211	101	110	69	125	49	76				

(資料:市民課)

5 地区別・年齢別住民基本台帳人口(続き)

(揖西地区)

(令和5年3月31日現在 単位:人)

年齢	総数	男	女	年齢	総数	男	女	年齢	総数	男	女
0～4歳	231	130	101	35～39歳	398	204	194	70～74歳	619	278	341
0	36	21	15	35	70	40	30	70	104	54	50
1	34	16	18	36	83	40	43	71	103	40	63
2	46	33	13	37	78	44	34	72	124	60	64
3	52	30	22	38	82	41	41	73	139	59	80
4	63	30	33	39	85	39	46	74	149	65	84
5～9歳	351	190	161	40～44歳	544	278	266	75～79歳	535	244	291
5	57	35	22	40	114	61	53	75	140	74	66
6	54	31	23	41	112	57	55	76	112	51	61
7	71	33	38	42	99	60	39	77	86	31	55
8	76	43	33	43	112	48	64	78	96	50	46
9	93	48	45	44	107	52	55	79	101	38	63
10～14歳	496	255	241	45～49歳	726	367	359	80～84歳	372	156	216
10	86	48	38	45	104	55	49	80	104	46	58
11	101	57	44	46	132	61	71	81	81	28	53
12	87	45	42	47	138	68	70	82	78	36	42
13	91	47	44	48	168	85	83	83	60	29	31
14	131	58	73	49	184	98	86	84	49	17	32
15～19歳	472	240	232	50～54歳	647	325	322	85～89歳	241	87	154
15	90	49	41	50	149	78	71	85	56	21	35
16	84	42	42	51	136	71	65	86	62	25	37
17	97	56	41	52	126	65	61	87	56	23	33
18	98	46	52	53	115	58	57	88	39	11	28
19	103	47	56	54	121	53	68	89	28	7	21
20～24歳	388	207	181	55～59歳	478	247	231	90～94歳	128	32	96
20	86	51	35	55	116	63	53	90	27	7	20
21	101	52	49	56	91	51	40	91	36	12	24
22	78	40	38	57	74	45	29	92	21	3	18
23	62	31	31	58	117	49	68	93	23	5	18
24	61	33	28	59	80	39	41	94	21	5	16
25～29歳	291	163	128	60～64歳	424	231	193	95～99歳	42	10	32
25	64	37	27	60	80	45	35	95	11	5	6
26	63	29	34	61	79	44	35	96	11	2	9
27	52	27	25	62	90	49	41	97	11	2	9
28	59	35	24	63	83	41	42	98	5	1	4
29	53	35	18	64	92	52	40	99	4	0	4
30～34歳	286	137	149	65～69歳	483	225	258	100歳以上	6	1	5
30	37	22	15	65	83	41	42	(再掲)			
31	51	31	20	66	102	51	51	65歳以上	2,426	1,033	1,393
32	55	25	30	67	89	40	49				
33	73	27	46	68	95	36	59	総数	8,158	4,007	4,151
34	70	32	38	69	114	57	57				

(資料:市民課)

5 地区別・年齢別住民基本台帳人口(続き)

(揖保地区)

(令和5年3月31日現在 単位:人)

年齢	総数	男	女	年齢	総数	男	女	年齢	総数	男	女
0～4歳	90	47	43	35～39歳	162	90	72	70～74歳	438	208	230
0	13	6	7	35	33	19	14	70	88	44	44
1	20	11	9	36	35	22	13	71	87	40	47
2	13	6	7	37	30	13	17	72	78	40	38
3	20	11	9	38	31	19	12	73	92	43	49
4	24	13	11	39	33	17	16	74	93	41	52
5～9歳	120	60	60	40～44歳	225	124	101	75～79歳	287	134	153
5	18	10	8	40	37	17	20	75	70	29	41
6	26	14	12	41	39	23	16	76	59	36	23
7	23	14	9	42	56	29	27	77	45	18	27
8	27	13	14	43	42	22	20	78	62	24	38
9	26	9	17	44	51	33	18	79	51	27	24
10～14歳	162	81	81	45～49歳	280	140	140	80～84歳	260	100	160
10	30	16	14	45	65	32	33	80	55	21	34
11	31	14	17	46	56	28	28	81	55	19	36
12	34	18	16	47	56	33	23	82	65	26	39
13	37	15	22	48	49	19	30	83	42	21	21
14	30	18	12	49	54	28	26	84	43	13	30
15～19歳	153	90	63	50～54歳	309	147	162	85～89歳	167	55	112
15	29	16	13	50	53	26	27	85	47	13	34
16	36	27	9	51	76	41	35	86	36	14	22
17	21	13	8	52	56	28	28	87	30	13	17
18	30	16	14	53	63	25	38	88	22	5	17
19	37	18	19	54	61	27	34	89	32	10	22
20～24歳	180	83	97	55～59歳	287	149	138	90～94歳	59	12	47
20	29	15	14	55	60	27	33	90	16	5	11
21	48	21	27	56	59	32	27	91	15	2	13
22	31	15	16	57	50	27	23	92	7	1	6
23	40	18	22	58	58	36	22	93	11	1	10
24	32	14	18	59	60	27	33	94	10	3	7
25～29歳	137	78	59	60～64歳	258	131	127	95～99歳	14	1	13
25	26	15	11	60	43	24	19	95	4	0	4
26	27	17	10	61	54	29	25	96	4	1	3
27	34	14	20	62	49	24	25	97	3	0	3
28	27	20	7	63	59	29	30	98	3	0	3
29	23	12	11	64	53	25	28	99	0	0	0
30～34歳	146	87	59	65～69歳	320	147	173	100歳以上	3	0	3
30	33	25	8	65	46	19	27	(再掲)			
31	22	12	10	66	54	27	27	65歳以上	1,548	657	891
32	36	20	16	67	63	27	36				
33	26	14	12	68	70	31	39	総数	4,057	1,964	2,093
34	29	16	13	69	87	43	44				

(資料:市民課)

5 地区別・年齢別住民基本台帳人口(続き)

(菅田地区)

(令和5年3月31日現在 単位:人)

年齢	総数	男	女	年齢	総数	男	女	年齢	総数	男	女
0～4歳	135	62	73	35～39歳	199	114	85	70～74歳	261	125	136
0	25	11	14	35	38	22	16	70	50	26	24
1	28	14	14	36	42	22	20	71	55	25	30
2	22	8	14	37	40	23	17	72	49	18	31
3	31	16	15	38	39	23	16	73	50	26	24
4	29	13	16	39	40	24	16	74	57	30	27
5～9歳	111	57	54	40～44歳	206	110	96	75～79歳	196	89	107
5	24	9	15	40	40	27	13	75	46	26	20
6	19	10	9	41	41	19	22	76	60	21	39
7	23	13	10	42	41	18	23	77	29	15	14
8	18	11	7	43	32	20	12	78	33	13	20
9	27	14	13	44	52	26	26	79	28	14	14
10～14歳	118	75	43	45～49歳	191	91	100	80～84歳	152	63	89
10	30	16	14	45	34	17	17	80	34	17	17
11	21	15	6	46	28	13	15	81	34	21	13
12	26	12	14	47	43	22	21	82	33	9	24
13	26	19	7	48	46	22	24	83	31	10	21
14	15	13	2	49	40	17	23	84	20	6	14
15～19歳	138	62	76	50～54歳	264	134	130	85～89歳	108	28	80
15	29	13	16	50	55	31	24	85	28	12	16
16	13	7	6	51	59	36	23	86	29	6	23
17	28	16	12	52	53	22	31	87	20	3	17
18	36	16	20	53	38	17	21	88	12	2	10
19	32	10	22	54	59	28	31	89	19	5	14
20～24歳	142	84	58	55～59歳	205	100	105	90～94歳	56	19	37
20	30	14	16	55	41	20	21	90	16	9	7
21	27	12	15	56	36	16	20	91	15	5	10
22	29	20	9	57	27	18	9	92	5	3	2
23	29	19	10	58	51	25	26	93	10	1	9
24	27	19	8	59	50	21	29	94	10	1	9
25～29歳	164	78	86	60～64歳	215	113	102	95～99歳	13	2	11
25	26	7	19	60	46	24	22	95	2	0	2
26	39	17	22	61	46	27	19	96	3	1	2
27	38	17	21	62	37	24	13	97	8	1	7
28	31	18	13	63	34	16	18	98	0	0	0
29	30	19	11	64	52	22	30	99	0	0	0
30～34歳	154	80	74	65～69歳	217	104	113	100歳以上	1	0	1
30	23	11	12	65	36	21	15	(再掲)			
31	37	18	19	66	44	21	23	65歳以上	1,004	430	574
32	30	20	10	67	50	22	28				
33	41	18	23	68	39	14	25	総数	3,246	1,590	1,656
34	23	13	10	69	48	26	22				

(資料:市民課)

5 地区別・年齢別住民基本台帳人口(続き)

(神岡地区)

(令和5年3月31日現在 単位:人)

年齢	総数	男	女	年齢	総数	男	女	年齢	総数	男	女
0～4歳	138	74	64	35～39歳	285	161	124	70～74歳	476	236	240
0	23	14	9	35	46	22	24	70	88	44	44
1	35	19	16	36	61	33	28	71	90	45	45
2	22	9	13	37	49	30	19	72	99	56	43
3	27	16	11	38	59	35	24	73	99	41	58
4	31	16	15	39	70	41	29	74	100	50	50
5～9歳	191	105	86	40～44歳	251	118	133	75～79歳	354	170	184
5	34	17	17	40	52	20	32	75	102	52	50
6	44	25	19	41	50	29	21	76	71	37	34
7	38	20	18	42	45	22	23	77	53	24	29
8	41	24	17	43	48	26	22	78	60	27	33
9	34	19	15	44	56	21	35	79	68	30	38
10～14歳	190	94	96	45～49歳	362	181	181	80～84歳	270	113	157
10	38	18	20	45	74	41	33	80	67	35	32
11	35	17	18	46	70	36	34	81	67	23	44
12	44	23	21	47	78	41	37	82	61	25	36
13	43	23	20	48	62	24	38	83	45	16	29
14	30	13	17	49	78	39	39	84	30	14	16
15～19歳	196	90	106	50～54歳	371	189	182	85～89歳	180	54	126
15	43	23	20	50	71	41	30	85	47	12	35
16	36	19	17	51	68	33	35	86	37	8	29
17	39	15	24	52	95	51	44	87	37	12	25
18	41	14	27	53	75	32	43	88	34	13	21
19	37	19	18	54	62	32	30	89	25	9	16
20～24歳	225	118	107	55～59歳	349	162	187	90～94歳	68	17	51
20	43	17	26	55	70	34	36	90	17	6	11
21	53	33	20	56	53	22	31	91	20	4	16
22	45	18	27	57	72	35	37	92	15	3	12
23	34	18	16	58	91	42	49	93	11	2	9
24	50	32	18	59	63	29	34	94	5	2	3
25～29歳	201	110	91	60～64歳	344	173	171	95～99歳	18	0	18
25	53	24	29	60	63	31	32	95	3	0	3
26	50	25	25	61	70	34	36	96	6	0	6
27	32	22	10	62	59	30	29	97	5	0	5
28	41	22	19	63	67	34	33	98	3	0	3
29	25	17	8	64	85	44	41	99	1	0	1
30～34歳	223	118	105	65～69歳	379	180	199	100歳以上	4	2	2
30	48	25	23	65	69	30	39	(再掲)			
31	49	26	23	66	72	38	34	65歳以上	1,749	772	977
32	41	19	22	67	82	35	47				
33	38	25	13	68	77	38	39	総数	5,075	2,465	2,610
34	47	23	24	69	79	39	40				

(資料:市民課)

5 地区別・年齢別住民基本台帳人口(続き)

(西栗栖地区)

(令和5年3月31日現在 単位:人)

年齢	総数	男	女	年齢	総数	男	女	年齢	総数	男	女
0～4歳	23	13	10	35～39歳	81	47	34	70～74歳	183	95	88
0	5	3	2	35	19	12	7	70	27	14	13
1	3	3	0	36	13	6	7	71	35	15	20
2	5	3	2	37	18	11	7	72	40	23	17
3	7	4	3	38	13	10	3	73	36	19	17
4	3	0	3	39	18	8	10	74	45	24	21
5～9歳	54	27	27	40～44歳	86	42	44	75～79歳	115	41	74
5	10	4	6	40	9	3	6	75	30	9	21
6	11	7	4	41	15	7	8	76	20	10	10
7	12	4	8	42	26	13	13	77	17	5	12
8	12	8	4	43	19	11	8	78	26	10	16
9	9	4	5	44	17	8	9	79	22	7	15
10～14歳	72	39	33	45～49歳	144	74	70	80～84歳	82	39	43
10	16	13	3	45	26	12	14	80	20	10	10
11	13	7	6	46	27	14	13	81	13	6	7
12	12	6	6	47	26	13	13	82	19	10	9
13	9	3	6	48	31	17	14	83	16	7	9
14	22	10	12	49	34	18	16	84	14	6	8
15～19歳	99	58	41	50～54歳	142	71	71	85～89歳	54	12	42
15	22	11	11	50	28	17	11	85	12	4	8
16	15	11	4	51	29	14	15	86	10	4	6
17	20	7	13	52	31	13	18	87	8	0	8
18	24	17	7	53	25	14	11	88	12	1	11
19	18	12	6	54	29	13	16	89	12	3	9
20～24歳	147	92	55	55～59歳	130	71	59	90～94歳	34	14	20
20	21	12	9	55	29	17	12	90	6	3	3
21	36	22	14	56	24	13	11	91	9	2	7
22	31	21	10	57	23	13	10	92	11	4	7
23	30	16	14	58	20	9	11	93	2	2	0
24	29	21	8	59	34	19	15	94	6	3	3
25～29歳	84	59	25	60～64歳	134	68	66	95～99歳	12	2	10
25	29	18	11	60	28	12	16	95	3	1	2
26	16	12	4	61	29	16	13	96	2	0	2
27	18	15	3	62	26	11	15	97	4	1	3
28	14	8	6	63	24	13	11	98	1	0	1
29	7	6	1	64	27	16	11	99	2	0	2
30～34歳	69	37	32	65～69歳	135	72	63	100歳以上	5	0	5
30	20	9	11	65	19	5	14	(再掲)			
31	13	8	5	66	35	23	12	65歳以上	620	275	345
32	18	11	7	67	28	18	10				
33	7	5	2	68	22	12	10	総数	1,885	973	912
34	11	4	7	69	31	14	17				

(資料:市民課)

5 地区別・年齢別住民基本台帳人口(続き)

(東栗栖地区)

(令和5年3月31日現在 単位:人)

年齢	総数	男	女	年齢	総数	男	女	年齢	総数	男	女
0～4歳	31	20	11	35～39歳	89	53	36	70～74歳	240	119	121
0	3	2	1	35	15	10	5	70	49	26	23
1	6	3	3	36	15	9	6	71	45	22	23
2	10	8	2	37	28	19	9	72	46	21	25
3	4	1	3	38	17	8	9	73	61	31	30
4	8	6	2	39	14	7	7	74	39	19	20
5～9歳	54	30	24	40～44歳	124	64	60	75～79歳	196	90	106
5	12	6	6	40	25	13	12	75	56	21	35
6	5	4	1	41	27	12	15	76	36	22	14
7	10	4	6	42	25	16	9	77	27	13	14
8	20	11	9	43	26	12	14	78	33	17	16
9	7	5	2	44	21	11	10	79	44	17	27
10～14歳	77	33	44	45～49歳	142	76	66	80～84歳	117	54	63
10	16	6	10	45	30	14	16	80	24	14	10
11	14	7	7	46	32	20	12	81	27	15	12
12	17	10	7	47	28	15	13	82	21	7	14
13	15	6	9	48	31	16	15	83	26	7	19
14	15	4	11	49	21	11	10	84	19	11	8
15～19歳	89	56	33	50～54歳	169	77	92	85～89歳	73	20	53
15	9	7	2	50	37	19	18	85	11	3	8
16	16	7	9	51	42	22	20	86	10	5	5
17	19	16	3	52	23	6	17	87	20	7	13
18	18	8	10	53	39	20	19	88	15	4	11
19	27	18	9	54	28	10	18	89	17	1	16
20～24歳	84	41	43	55～59歳	125	72	53	90～94歳	38	4	34
20	20	11	9	55	34	21	13	90	9	0	9
21	17	7	10	56	17	9	8	91	11	2	9
22	14	7	7	57	31	15	16	92	3	1	2
23	20	10	10	58	21	13	8	93	6	0	6
24	13	6	7	59	22	14	8	94	9	1	8
25～29歳	44	29	15	60～64歳	135	62	73	95～99歳	18	4	14
25	11	8	3	60	28	13	15	95	3	0	3
26	7	5	2	61	23	10	13	96	7	2	5
27	15	10	5	62	30	17	13	97	2	1	1
28	5	2	3	63	35	15	20	98	3	1	2
29	6	4	2	64	19	7	12	99	3	0	3
30～34歳	59	30	29	65～69歳	157	77	80	100歳以上	1	0	1
30	9	6	3	65	28	17	11	(再掲)			
31	9	5	4	66	31	13	18	65歳以上	840	368	472
32	12	8	4	67	30	11	19				
33	14	7	7	68	29	16	13	総数	2,062	1,011	1,051
34	15	4	11	69	39	20	19				

(資料:市民課)

5 地区別・年齢別住民基本台帳人口(続き)

(香島地区)

(令和5年3月31日現在 単位:人)

年齢	総数	男	女	年齢	総数	男	女	年齢	総数	男	女
0～4歳	25	14	11	35～39歳	79	44	35	70～74歳	226	96	130
0	2	1	1	35	19	11	8	70	46	23	23
1	3	2	1	36	12	8	4	71	57	28	29
2	10	6	4	37	20	10	10	72	36	11	25
3	7	4	3	38	21	11	10	73	42	16	26
4	3	1	2	39	7	4	3	74	45	18	27
5～9歳	66	37	29	40～44歳	103	43	60	75～79歳	204	95	109
5	14	11	3	40	15	5	10	75	55	31	24
6	8	5	3	41	19	10	9	76	41	19	22
7	14	6	8	42	21	10	11	77	30	14	16
8	14	7	7	43	30	12	18	78	43	19	24
9	16	8	8	44	18	6	12	79	35	12	23
10～14歳	69	37	32	45～49歳	158	80	78	80～84歳	129	59	70
10	10	6	4	45	27	16	11	80	33	17	16
11	9	6	3	46	18	11	7	81	33	19	14
12	13	6	7	47	33	18	15	82	19	8	11
13	17	8	9	48	43	15	28	83	24	9	15
14	20	11	9	49	37	20	17	84	20	6	14
15～19歳	105	49	56	50～54歳	160	74	86	85～89歳	88	33	55
15	13	4	9	50	26	10	16	85	22	8	14
16	20	12	8	51	34	19	15	86	22	8	14
17	23	14	9	52	25	12	13	87	16	4	12
18	19	8	11	53	43	15	28	88	16	9	7
19	30	11	19	54	32	18	14	89	12	4	8
20～24歳	93	54	39	55～59歳	140	66	74	90～94歳	41	13	28
20	21	12	9	55	19	12	7	90	11	5	6
21	14	8	6	56	28	10	18	91	8	1	7
22	20	15	5	57	34	17	17	92	12	6	6
23	23	9	14	58	35	15	20	93	2	0	2
24	15	10	5	59	24	12	12	94	8	1	7
25～29歳	75	34	41	60～64歳	147	72	75	95～99歳	17	1	16
25	19	7	12	60	31	15	16	95	3	0	3
26	16	10	6	61	28	10	18	96	4	0	4
27	11	4	7	62	30	15	15	97	7	1	6
28	16	8	8	63	23	12	11	98	2	0	2
29	13	5	8	64	35	20	15	99	1	0	1
30～34歳	52	29	23	65～69歳	179	93	86	100歳以上	2	0	2
30	14	9	5	65	30	14	16	(再掲)			
31	11	5	6	66	37	18	19	65歳以上	886	390	496
32	7	5	2	67	39	21	18				
33	10	7	3	68	30	18	12	総数	2,158	1,023	1,135
34	10	3	7	69	43	22	21				

(資料:市民課)

5 地区別・年齢別住民基本台帳人口(続き)

(新宮地区)

(令和5年3月31日現在 単位:人)

年齢	総数	男	女	年齢	総数	男	女	年齢	総数	男	女
0～4歳	118	58	60	35～39歳	208	119	89	70～74歳	366	165	201
0	14	12	2	35	38	20	18	70	64	29	35
1	30	16	14	36	37	21	16	71	74	32	42
2	21	9	12	37	47	27	20	72	76	32	44
3	31	14	17	38	40	26	14	73	69	39	30
4	22	7	15	39	46	25	21	74	83	33	50
5～9歳	148	89	59	40～44歳	237	124	113	75～79歳	312	140	172
5	33	17	16	40	45	22	23	75	89	36	53
6	38	22	16	41	47	30	17	76	64	29	35
7	27	16	11	42	40	17	23	77	39	19	20
8	21	14	7	43	49	22	27	78	64	27	37
9	29	20	9	44	56	33	23	79	56	29	27
10～14歳	164	74	90	45～49歳	287	142	145	80～84歳	190	84	106
10	36	14	22	45	58	30	28	80	57	27	30
11	31	13	18	46	50	21	29	81	40	20	20
12	41	22	19	47	55	32	23	82	38	20	18
13	29	15	14	48	60	30	30	83	31	10	21
14	27	10	17	49	64	29	35	84	24	7	17
15～19歳	176	101	75	50～54歳	295	142	153	85～89歳	140	45	95
15	30	14	16	50	67	40	27	85	35	10	25
16	35	22	13	51	62	25	37	86	26	8	18
17	35	24	11	52	67	25	42	87	31	10	21
18	46	24	22	53	47	28	19	88	20	9	11
19	30	17	13	54	52	24	28	89	28	8	20
20～24歳	188	93	95	55～59歳	236	100	136	90～94歳	67	14	53
20	42	23	19	55	52	22	30	90	20	5	15
21	50	29	21	56	45	21	24	91	15	3	12
22	30	14	16	57	53	18	35	92	12	2	10
23	34	18	16	58	38	13	25	93	10	1	9
24	32	9	23	59	48	26	22	94	10	3	7
25～29歳	146	81	65	60～64歳	268	133	135	95～99歳	25	2	23
25	34	17	17	60	61	36	25	95	12	1	11
26	33	12	21	61	63	32	31	96	6	1	5
27	31	20	11	62	38	19	19	97	4	0	4
28	28	21	7	63	58	24	34	98	1	0	1
29	20	11	9	64	48	22	26	99	2	0	2
30～34歳	171	77	94	65～69歳	284	127	157	100歳以上	3	0	3
30	29	16	13	65	45	16	29	(再掲)			
31	28	13	15	66	60	26	34	65歳以上	1,387	577	810
32	45	20	25	67	54	24	30				
33	38	13	25	68	62	29	33	総数	4,029	1,910	2,119
34	31	15	16	69	63	32	31				

(資料:市民課)

5 地区別・年齢別住民基本台帳人口(続き)

(越部地区)

(令和5年3月31日現在 単位:人)

年齢	総数	男	女	年齢	総数	男	女	年齢	総数	男	女
0～4歳	71	41	30	35～39歳	152	74	78	70～74歳	279	136	143
0	13	8	5	35	29	16	13	70	69	34	35
1	15	8	7	36	29	15	14	71	43	14	29
2	13	10	3	37	28	14	14	72	56	30	26
3	8	3	5	38	30	15	15	73	52	32	20
4	22	12	10	39	36	14	22	74	59	26	33
5～9歳	112	54	58	40～44歳	165	78	87	75～79歳	210	93	117
5	20	9	11	40	37	18	19	75	64	24	40
6	23	11	12	41	24	11	13	76	35	17	18
7	23	10	13	42	31	14	17	77	29	12	17
8	31	18	13	43	39	18	21	78	52	24	28
9	15	6	9	44	34	17	17	79	30	16	14
10～14歳	138	75	63	45～49歳	169	94	75	80～84歳	148	65	83
10	30	14	16	45	35	20	15	80	39	18	21
11	25	18	7	46	35	23	12	81	43	20	23
12	25	14	11	47	34	16	18	82	25	12	13
13	25	15	10	48	31	19	12	83	25	11	14
14	33	14	19	49	34	16	18	84	16	4	12
15～19歳	144	71	73	50～54歳	200	98	102	85～89歳	90	28	62
15	34	18	16	50	45	22	23	85	21	8	13
16	27	14	13	51	43	25	18	86	16	7	9
17	27	10	17	52	43	19	24	87	15	3	12
18	31	17	14	53	30	14	16	88	21	7	14
19	25	12	13	54	39	18	21	89	17	3	14
20～24歳	95	45	50	55～59歳	172	79	93	90～94歳	52	11	41
20	24	9	15	55	25	15	10	90	14	0	14
21	15	8	7	56	36	18	18	91	11	4	7
22	19	10	9	57	40	11	29	92	13	3	10
23	23	14	9	58	42	22	20	93	7	2	5
24	14	4	10	59	29	13	16	94	7	2	5
25～29歳	99	57	42	60～64歳	245	119	126	95～99歳	21	4	17
25	27	12	15	60	46	20	26	95	10	1	9
26	23	16	7	61	49	22	27	96	6	3	3
27	15	9	6	62	51	30	21	97	2	0	2
28	22	11	11	63	45	19	26	98	3	0	3
29	12	9	3	64	54	28	26	99	0	0	0
30～34歳	100	51	49	65～69歳	228	105	123	100歳以上	2	1	1
30	21	14	7	65	48	21	27	(再掲)			
31	20	8	12	66	48	25	23	65歳以上	1,030	443	587
32	20	7	13	67	46	19	27				
33	21	11	10	68	46	19	27	総数	2,892	1,379	1,513
34	18	11	7	69	40	21	19				

(資料:市民課)

5 地区別・年齢別住民基本台帳人口(続き)

(半田地区)

(令和5年3月31日現在 単位:人)

年齢	総数	男	女	年齢	総数	男	女	年齢	総数	男	女
0～4歳	50	32	18	35～39歳	151	79	72	70～74歳	324	156	168
0	14	8	6	35	32	16	16	70	54	29	25
1	8	7	1	36	21	13	8	71	51	21	30
2	13	7	6	37	29	17	12	72	75	37	38
3	7	6	1	38	38	18	20	73	65	32	33
4	8	4	4	39	31	15	16	74	79	37	42
5～9歳	76	37	39	40～44歳	148	82	66	75～79歳	285	128	157
5	16	8	8	40	31	19	12	75	73	36	37
6	10	4	6	41	30	19	11	76	60	27	33
7	16	8	8	42	27	14	13	77	45	18	27
8	17	8	9	43	34	19	15	78	52	21	31
9	17	9	8	44	26	11	15	79	55	26	29
10～14歳	124	79	45	45～49歳	200	101	99	80～84歳	172	68	104
10	27	16	11	45	41	21	20	80	40	19	21
11	26	21	5	46	28	15	13	81	52	21	31
12	26	15	11	47	41	21	20	82	32	11	21
13	18	11	7	48	44	23	21	83	27	15	12
14	27	16	11	49	46	21	25	84	21	2	19
15～19歳	149	67	82	50～54歳	247	118	129	85～89歳	116	41	75
15	17	9	8	50	58	29	29	85	34	15	19
16	34	17	17	51	49	27	22	86	21	9	12
17	27	10	17	52	42	22	20	87	26	7	19
18	31	17	14	53	48	18	30	88	21	7	14
19	40	14	26	54	50	22	28	89	14	3	11
20～24歳	138	66	72	55～59歳	217	110	107	90～94歳	51	11	40
20	32	13	19	55	42	18	24	90	19	4	15
21	36	14	22	56	42	21	21	91	13	2	11
22	23	14	9	57	37	20	17	92	9	1	8
23	25	16	9	58	51	27	24	93	6	3	3
24	22	9	13	59	45	24	21	94	4	1	3
25～29歳	109	54	55	60～64歳	273	129	144	95～99歳	16	2	14
25	21	11	10	60	54	25	29	95	6	0	6
26	17	8	9	61	55	28	27	96	7	2	5
27	31	15	16	62	46	22	24	97	1	0	1
28	29	15	14	63	56	24	32	98	2	0	2
29	11	5	6	64	62	30	32	99	0	0	0
30～34歳	91	45	46	65～69歳	332	162	170	100歳以上	3	0	3
30	14	9	5	65	70	35	35	(再掲)			
31	18	9	9	66	64	30	34	65歳以上	1,299	568	731
32	21	6	15	67	77	31	46				
33	15	8	7	68	58	32	26	総数	3,272	1,567	1,705
34	23	13	10	69	63	34	29				

(資料:市民課)

5 地区別・年齢別住民基本台帳人口(続き)

(神部地区)

(令和5年3月31日現在 単位:人)

年齢	総数	男	女	年齢	総数	男	女	年齢	総数	男	女
0～4歳	243	115	128	35～39歳	432	217	215	70～74歳	513	249	264
0	45	23	22	35	58	32	26	70	77	36	41
1	52	24	28	36	96	49	47	71	96	52	44
2	34	18	16	37	92	51	41	72	94	41	53
3	54	25	29	38	85	37	48	73	126	61	65
4	58	25	33	39	101	48	53	74	120	59	61
5～9歳	311	157	154	40～44歳	443	240	203	75～79歳	367	155	212
5	59	35	24	40	78	44	34	75	104	53	51
6	50	19	31	41	79	43	36	76	76	22	54
7	57	24	33	42	96	48	48	77	65	29	36
8	74	40	34	43	96	51	45	78	57	24	33
9	71	39	32	44	94	54	40	79	65	27	38
10～14歳	347	163	184	45～49歳	566	283	283	80～84歳	286	129	157
10	70	35	35	45	107	50	57	80	80	37	43
11	66	33	33	46	101	51	50	81	61	31	30
12	86	43	43	47	119	59	60	82	53	25	28
13	58	30	28	48	124	63	61	83	50	20	30
14	67	22	45	49	115	60	55	84	42	16	26
15～19歳	366	181	185	50～54歳	495	247	248	85～89歳	143	47	96
15	80	39	41	50	112	52	60	85	42	10	32
16	70	38	32	51	101	53	48	86	34	15	19
17	69	37	32	52	98	47	51	87	29	11	18
18	68	33	35	53	96	51	45	88	19	7	12
19	79	34	45	54	88	44	44	89	19	4	15
20～24歳	321	159	162	55～59歳	411	208	203	90～94歳	80	20	60
20	69	34	35	55	84	38	46	90	26	7	19
21	69	31	38	56	62	33	29	91	18	2	16
22	63	33	30	57	89	47	42	92	14	6	8
23	62	31	31	58	84	40	44	93	9	1	8
24	58	30	28	59	92	50	42	94	13	4	9
25～29歳	295	147	148	60～64歳	362	159	203	95～99歳	14	2	12
25	54	25	29	60	60	28	32	95	4	0	4
26	51	25	26	61	68	29	39	96	4	0	4
27	59	28	31	62	80	34	46	97	3	2	1
28	76	36	40	63	82	29	53	98	3	0	3
29	55	33	22	64	72	39	33	99	0	0	0
30～34歳	292	145	147	65～69歳	406	201	205	100歳以上	2	0	2
30	57	22	35	65	64	32	32	(再掲)			
31	51	27	24	66	87	50	37	65歳以上	1,811	803	1,008
32	51	27	24	67	75	35	40				
33	59	30	29	68	85	33	52	総数	6,695	3,224	3,471
34	74	39	35	69	95	51	44				

(資料:市民課)

5 地区別・年齢別住民基本台帳人口(続き)

(河内地区)

(令和5年3月31日現在 単位:人)

年齢	総数	男	女	年齢	総数	男	女	年齢	総数	男	女
0～4歳	27	15	12	35～39歳	61	37	24	70～74歳	151	62	89
0	7	4	3	35	8	5	3	70	37	14	23
1	3	1	2	36	8	6	2	71	29	13	16
2	3	3	0	37	12	8	4	72	22	9	13
3	4	3	1	38	16	7	9	73	23	12	11
4	10	4	6	39	17	11	6	74	40	14	26
5～9歳	40	23	17	40～44歳	79	43	36	75～79歳	128	62	66
5	6	3	3	40	18	10	8	75	43	16	27
6	7	6	1	41	14	9	5	76	20	12	8
7	8	5	3	42	8	4	4	77	15	10	5
8	8	4	4	43	13	6	7	78	29	17	12
9	11	5	6	44	26	14	12	79	21	7	14
10～14歳	55	23	32	45～49歳	100	54	46	80～84歳	92	38	54
10	11	4	7	45	19	8	11	80	24	8	16
11	13	7	6	46	19	12	7	81	26	9	17
12	8	2	6	47	19	13	6	82	18	12	6
13	10	3	7	48	23	9	14	83	12	6	6
14	13	7	6	49	20	12	8	84	12	3	9
15～19歳	55	39	16	50～54歳	88	43	45	85～89歳	47	19	28
15	11	10	1	50	16	7	9	85	14	4	10
16	12	7	5	51	17	8	9	86	12	6	6
17	8	5	3	52	18	9	9	87	12	7	5
18	7	6	1	53	19	10	9	88	3	1	2
19	17	11	6	54	18	9	9	89	6	1	5
20～24歳	53	25	28	55～59歳	83	40	43	90～94歳	32	5	27
20	11	7	4	55	17	9	8	90	10	1	9
21	10	3	7	56	10	6	4	91	7	1	6
22	18	7	11	57	17	4	13	92	4	2	2
23	7	5	2	58	22	13	9	93	7	1	6
24	7	3	4	59	17	8	9	94	4	0	4
25～29歳	31	17	14	60～64歳	89	41	48	95～99歳	11	3	8
25	9	6	3	60	16	7	9	95	5	1	4
26	6	4	2	61	20	10	10	96	0	0	0
27	7	3	4	62	19	9	10	97	3	2	1
28	4	1	3	63	21	11	10	98	2	0	2
29	5	3	2	64	13	4	9	99	1	0	1
30～34歳	27	15	12	65～69歳	104	52	52	100歳以上	0	0	0
30	4	3	1	65	20	8	12	(再掲)			
31	4	4	0	66	22	10	12	65歳以上	565	241	324
32	3	2	1	67	21	10	11				
33	8	2	6	68	23	15	8	総数	1,353	656	697
34	8	4	4	69	18	9	9				

(資料:市民課)

5 地区別・年齢別住民基本台帳人口(続き)

(御津地区)

(令和5年3月31日現在 単位:人)

年齢	総数	男	女	年齢	総数	男	女	年齢	総数	男	女
0～4歳	220	108	112	35～39歳	443	217	226	70～74歳	776	374	402
0	32	12	20	35	85	48	37	70	163	82	81
1	44	22	22	36	84	36	48	71	142	63	79
2	42	22	20	37	95	41	54	72	151	75	76
3	54	28	26	38	88	40	48	73	164	74	90
4	48	24	24	39	91	52	39	74	156	80	76
5～9歳	319	166	153	40～44歳	467	230	237	75～79歳	764	322	442
5	53	25	28	40	74	38	36	75	184	76	108
6	67	31	36	41	97	54	43	76	175	87	88
7	71	38	33	42	94	44	50	77	108	34	74
8	71	39	32	43	86	41	45	78	144	61	83
9	57	33	24	44	116	53	63	79	153	64	89
10～14歳	376	196	180	45～49歳	603	296	307	80～84歳	607	292	315
10	73	33	40	45	122	61	61	80	162	89	73
11	69	37	32	46	99	47	52	81	159	80	79
12	73	45	28	47	137	73	64	82	99	43	56
13	83	46	37	48	121	55	66	83	90	39	51
14	78	35	43	49	124	60	64	84	97	41	56
15～19歳	409	209	200	50～54歳	672	327	345	85～89歳	324	116	208
15	91	42	49	50	148	72	76	85	83	32	51
16	66	37	29	51	131	60	71	86	76	27	49
17	90	43	47	52	125	59	66	87	67	24	43
18	82	43	39	53	124	67	57	88	61	22	39
19	80	44	36	54	144	69	75	89	37	11	26
20～24歳	385	208	177	55～59歳	586	286	300	90～94歳	164	52	112
20	76	31	45	55	120	51	69	90	53	17	36
21	79	47	32	56	122	57	65	91	39	17	22
22	87	47	40	57	120	58	62	92	34	12	22
23	73	43	30	58	114	67	47	93	15	3	12
24	70	40	30	59	110	53	57	94	23	3	20
25～29歳	314	162	152	60～64歳	589	266	323	95～99歳	41	7	34
25	77	40	37	60	112	56	56	95	13	1	12
26	72	29	43	61	138	62	76	96	12	3	9
27	58	35	23	62	113	49	64	97	7	3	4
28	51	26	25	63	124	59	65	98	7	0	7
29	56	32	24	64	102	40	62	99	2	0	2
30～34歳	328	170	158	65～69歳	650	311	339	100歳以上	8	0	8
30	63	35	28	65	119	54	65	(再掲)			
31	56	26	30	66	119	51	68	65歳以上	3,334	1,474	1,860
32	64	38	26	67	120	65	55				
33	69	32	37	68	132	64	68	総数	9,045	4,315	4,730
34	76	39	37	69	160	77	83				

(資料:市民課)

5 地区別・年齢別住民基本台帳人口(続き)

(室津地区)

(令和5年3月31日現在 単位:人)

年齢	総数	男	女	年齢	総数	男	女	年齢	総数	男	女
0～4歳	21	10	11	35～39歳	34	15	19	70～74歳	104	47	57
0	3	2	1	35	6	2	4	70	12	6	6
1	4	2	2	36	6	4	2	71	17	6	11
2	5	3	2	37	11	6	5	72	27	11	16
3	5	1	4	38	6	2	4	73	23	13	10
4	4	2	2	39	5	1	4	74	25	11	14
5～9歳	27	16	11	40～44歳	33	15	18	75～79歳	66	28	38
5	6	3	3	40	6	3	3	75	16	6	10
6	4	2	2	41	6	2	4	76	14	5	9
7	2	1	1	42	4	3	1	77	12	4	8
8	9	6	3	43	5	3	2	78	14	7	7
9	6	4	2	44	12	4	8	79	10	6	4
10～14歳	22	12	10	45～49歳	49	25	24	80～84歳	47	26	21
10	3	2	1	45	9	4	5	80	11	6	5
11	5	3	2	46	9	6	3	81	12	9	3
12	3	2	1	47	4	2	2	82	9	6	3
13	4	2	2	48	13	6	7	83	10	4	6
14	7	3	4	49	14	7	7	84	5	1	4
15～19歳	30	17	13	50～54歳	36	19	17	85～89歳	42	9	33
15	4	1	3	50	8	6	2	85	8	2	6
16	5	4	1	51	12	6	6	86	9	0	9
17	4	2	2	52	4	3	1	87	11	2	9
18	6	4	2	53	3	1	2	88	8	4	4
19	11	6	5	54	9	3	6	89	6	1	5
20～24歳	77	54	23	55～59歳	58	28	30	90～94歳	16	6	10
20	17	11	6	55	12	8	4	90	4	2	2
21	10	7	3	56	7	5	2	91	4	3	1
22	17	13	4	57	16	8	8	92	3	1	2
23	20	14	6	58	9	4	5	93	3	0	3
24	13	9	4	59	14	3	11	94	2	0	2
25～29歳	44	28	16	60～64歳	56	26	30	95～99歳	6	0	6
25	12	7	5	60	15	6	9	95	1	0	1
26	8	6	2	61	11	4	7	96	0	0	0
27	10	8	2	62	8	7	1	97	3	0	3
28	7	4	3	63	6	0	6	98	1	0	1
29	7	3	4	64	16	9	7	99	1	0	1
30～34歳	36	20	16	65～69歳	58	37	21	100歳以上	0	0	0
30	11	3	8	65	14	11	3	(再掲)			
31	7	5	2	66	10	6	4	65歳以上	339	153	186
32	2	2	0	67	12	8	4				
33	8	4	4	68	10	4	6	総数	862	438	424
34	8	6	2	69	12	8	4				

(資料:市民課)

6 自然動態

(単位:人)

区分	平成30年度	令和元年度	令和2年度	令和3年度	令和4年度
出生	480	454	386	437	380
男	244	232	216	222	210
女	236	222	170	215	170
死亡	875	886	944	1,002	1,041
男	462	450	474	496	510
女	413	436	470	506	531
自然増減	△395	△432	△558	△565	△661
男	△218	△218	△258	△274	△300
女	△177	△214	△300	△291	△361

(資料:市民課)

7 社会動態

(単位:人)

区分	平成30年度	令和元年度	令和2年度	令和3年度	令和4年度
転入	1,886	1,929	1,822	1,864	1,919
男	992	949	947	915	1,005
女	894	980	875	949	914
転出	2,115	2,048	2,054	1,923	2,088
男	1,086	1,048	1,043	980	1,039
女	1,029	1,000	1,011	943	1,049
社会増減	△229	△119	△232	△59	△169
男	△94	△99	△96	△65	△34
女	△135	△20	△136	6	△135

(資料:市民課)

8 婚姻・離婚

(単位:件)

区分	平成30年度	令和元年度	令和2年度	令和3年度	令和4年度
婚姻	936	1,019	850	818	813
本市受付	254	273	217	207	204
他市町村受付	682	746	633	611	609
離婚	236	238	214	186	204
本市受付	128	112	113	100	105
他市町村受付	108	126	101	86	99

(資料:市民課)