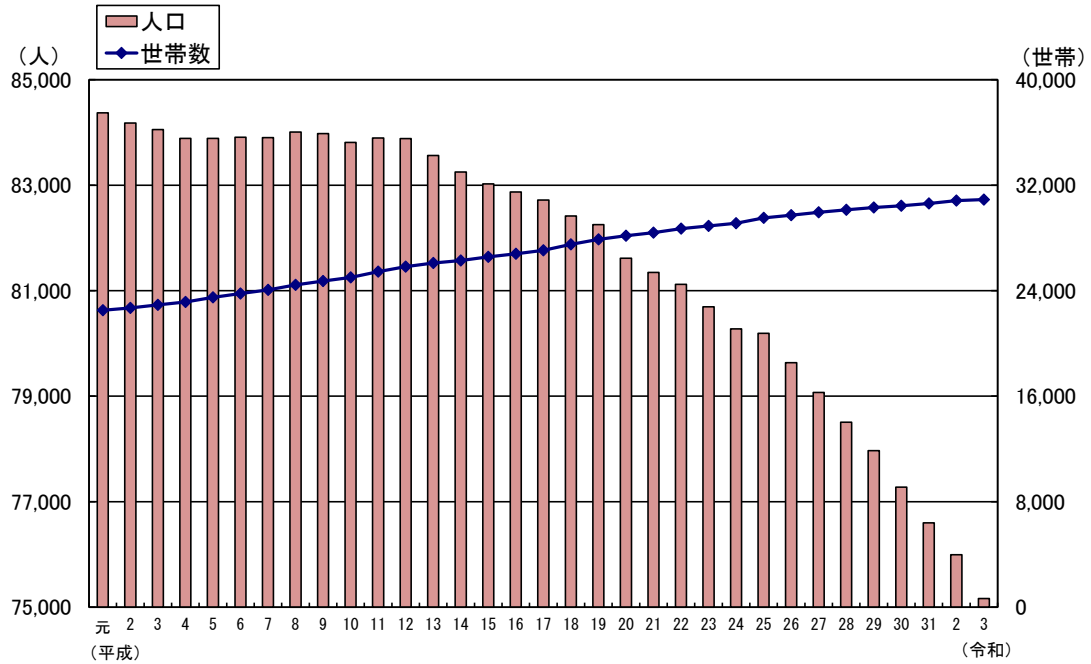


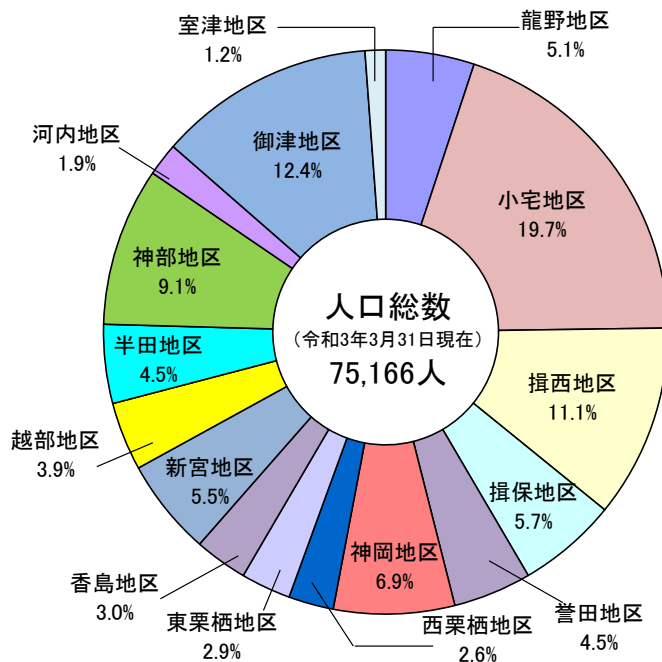
## 2 人口・世帯

1	住民基本台帳人口・世帯数の推移	13
2	地区別住民基本台帳人口	14
3	地区別世帯数	16
4	外国人人口・世帯数	16
5	地区別・年齢別住民基本台帳人口	17
6	自然動態	34
7	社会動態	34
8	婚姻・離婚	34

## 住民基本台帳人口・世帯数の推移



## 地区別住民基本台帳人口割合



## 2 人口・世帯

### 1 住民基本台帳人口・世帯数の推移

(各年3月31日現在)

年次	世帯数 (世帯)	人口(人)			旧市町別							
					旧龍野市		旧新宮町		旧揖保川町		旧御津町	
		総数	男	女	世帯数	人口	世帯数	人口	世帯数	人口	世帯数	人口
平成元年	22,516	84,371	40,854	43,517	11,381	41,666	4,564	17,639	3,217	12,252	3,354	12,814
平成2年	22,695	84,179	40,684	43,495	11,504	41,509	4,560	17,554	3,252	12,316	3,379	12,800
平成3年	22,922	84,056	40,595	43,461	11,605	41,285	4,601	17,573	3,326	12,487	3,390	12,711
平成4年	23,140	83,889	40,462	43,427	11,713	41,117	4,632	17,555	3,374	12,544	3,421	12,673
平成5年	23,490	83,889	40,440	43,449	11,849	41,079	4,716	17,573	3,446	12,597	3,479	12,640
平成6年	23,782	83,909	40,423	43,486	11,968	41,110	4,724	17,466	3,574	12,685	3,516	12,648
平成7年	24,059	83,901	40,401	43,500	12,085	41,090	4,795	17,448	3,645	12,760	3,534	12,603
平成8年	24,440	84,009	40,422	43,587	12,308	41,159	4,849	17,389	3,699	12,810	3,584	12,651
平成9年	24,733	83,979	40,398	43,581	12,497	41,309	4,880	17,251	3,737	12,769	3,619	12,650
平成10年	25,011	83,812	40,348	43,464	12,586	41,131	4,939	17,270	3,806	12,838	3,680	12,573
平成11年	25,448	83,896	40,395	43,501	12,788	41,133	5,016	17,309	3,907	12,952	3,737	12,502
平成12年	25,818	83,882	40,401	43,481	12,941	41,142	5,096	17,279	4,019	13,043	3,762	12,418
平成13年	26,103	83,563	40,224	43,339	13,151	41,105	5,110	17,188	4,050	12,945	3,792	12,325
平成14年	26,289	83,249	40,099	43,150	13,246	40,987	5,131	17,195	4,083	12,832	3,829	12,235
平成15年	26,559	83,025	40,017	43,008	13,422	40,933	5,145	17,076	4,133	12,820	3,859	12,196
平成16年	26,800	82,870	39,892	42,978	13,567	40,940	5,190	16,960	4,164	12,800	3,879	12,170
平成17年	27,064	82,719	39,877	42,842	13,740	40,888	5,184	16,868	4,230	12,818	3,910	12,145
平成18年	27,510	82,416	39,789	42,627	13,955	40,801	5,306	16,805	4,281	12,752	3,968	12,058
平成19年	27,891	82,254	39,768	42,486	14,211	40,888	5,358	16,692	4,339	12,746	3,983	11,928
平成20年	28,165	81,617	39,424	42,193	14,395	40,738	5,386	16,421	4,353	12,649	4,031	11,809
平成21年	28,406	81,345	39,304	42,041	14,534	40,768	5,402	16,171	4,430	12,688	4,040	11,718
平成22年	28,711	81,120	39,201	41,919	14,712	40,851	5,443	15,970	4,490	12,662	4,066	11,637
平成23年	28,914	80,694	38,935	41,759	14,835	40,794	5,448	15,724	4,543	12,638	4,088	11,538
平成24年	29,107	80,277	38,766	41,511	14,992	40,781	5,452	15,499	4,566	12,572	4,097	11,425
平成25年	29,518	80,193	38,671	41,522	15,253	40,941	5,525	15,414	4,619	12,493	4,121	11,345
平成26年	29,721	79,637	38,479	41,158	15,404	40,847	5,528	15,173	4,672	12,442	4,117	11,175
平成27年	29,939	79,072	38,277	40,795	15,553	40,688	5,548	14,952	4,685	12,352	4,153	11,080
平成28年	30,129	78,508	37,984	40,524	15,672	40,551	5,555	14,694	4,722	12,259	4,180	11,004
平成29年	30,300	77,968	37,722	40,246	15,778	40,389	5,541	14,481	4,760	12,211	4,221	10,887
平成30年	30,444	77,276	37,431	39,845	15,907	40,293	5,565	14,239	4,762	12,068	4,210	10,676
平成31年	30,617	76,600	37,097	39,503	16,059	40,198	5,544	13,948	4,783	11,922	4,231	10,532
令和2年	30,834	75,995	36,753	39,242	16,225	40,080	5,549	13,698	4,808	11,809	4,252	10,408
令和3年	30,911	75,166	36,383	38,783	16,313	39,825	5,565	13,484	4,797	11,652	4,236	10,205

(資料：市民課)

(注) 住民基本台帳法の改正により、平成25年以降は、外国人の世帯数及び人口を含みます。

## 2 地区別住民基本台帳人口

(各年3月31日現在 単位:人)

地区名	平成29年	平成30年	平成31年	令和2年	令和3年
総数	77,968	77,276	76,600	75,995	75,166
男	37,722	37,431	37,097	36,753	36,383
女	40,246	39,845	39,503	39,242	38,783
龍野地区	3,992	3,930	3,935	3,920	3,816
男	1,878	1,854	1,832	1,836	1,790
女	2,114	2,076	2,103	2,084	2,026
小宅地区	14,264	14,461	14,544	14,723	14,805
男	6,997	7,101	7,153	7,198	7,266
女	7,267	7,360	7,391	7,525	7,539
揖西地区	8,559	8,479	8,428	8,352	8,327
男	4,162	4,127	4,120	4,086	4,096
女	4,397	4,352	4,308	4,266	4,231
揖保地区	4,556	4,526	4,464	4,366	4,296
男	2,213	2,195	2,160	2,107	2,080
女	2,343	2,331	2,304	2,259	2,216
誉田地区	3,412	3,397	3,379	3,416	3,373
男	1,674	1,672	1,652	1,665	1,639
女	1,738	1,725	1,727	1,751	1,734
神岡地区	5,606	5,500	5,448	5,303	5,208
男	2,701	2,638	2,627	2,558	2,502
女	2,905	2,862	2,821	2,745	2,706
西栗栖地区	2,117	2,081	2,024	1,977	1,940
男	1,060	1,050	1,027	1,004	985
女	1,057	1,031	997	973	955
東栗栖地区	2,333	2,290	2,228	2,196	2,150
男	1,130	1,122	1,093	1,065	1,043
女	1,203	1,168	1,135	1,131	1,107
香島地区	2,492	2,438	2,382	2,339	2,283
男	1,179	1,153	1,138	1,120	1,093
女	1,313	1,285	1,244	1,219	1,190
新宮地区	4,391	4,327	4,280	4,212	4,163
男	2,076	2,045	2,021	1,990	1,954
女	2,315	2,282	2,259	2,222	2,209
越部地区	3,148	3,103	3,034	2,974	2,948
男	1,506	1,476	1,443	1,418	1,402
女	1,642	1,627	1,591	1,556	1,546

## 2 地区別住民基本台帳人口(続き)

(各年3月31日現在 単位:人)

地区名	平成29年	平成30年	平成31年	令和2年	令和3年
半田地区	3,704	3,620	3,539	3,478	3,399
男	1,774	1,734	1,694	1,663	1,621
女	1,930	1,886	1,845	1,815	1,778
神部地区	6,928	6,919	6,893	6,888	6,830
男	3,348	3,363	3,344	3,328	3,301
女	3,580	3,556	3,549	3,560	3,529
河内地区	1,579	1,529	1,490	1,443	1,423
男	769	750	727	705	695
女	810	779	763	738	728
御津地区	9,914	9,728	9,608	9,505	9,324
男	4,777	4,689	4,609	4,560	4,472
女	5,137	5,039	4,999	4,945	4,852
室津地区	973	948	924	903	881
男	478	462	457	450	444
女	495	486	467	453	437

(資料:市民課)

### 3 地区別世帯数

(各年3月31日現在 単位:世帯)

地区名	平成29年	平成30年	平成31年	令和2年	令和3年
総数	30,300	30,444	30,617	30,834	30,911
龍野地区	1,715	1,711	1,728	1,746	1,709
小宅地区	5,535	5,665	5,753	5,881	5,976
揖西地区	3,142	3,151	3,177	3,175	3,222
揖保地区	1,780	1,776	1,786	1,782	1,784
誉田地区	1,386	1,406	1,419	1,444	1,459
神岡地区	2,220	2,198	2,196	2,197	2,163
西栗栖地区	856	860	851	850	855
東栗栖地区	936	930	932	939	941
香島地区	869	873	866	859	859
新宮地区	1,700	1,716	1,714	1,719	1,719
越部地区	1,180	1,186	1,181	1,182	1,191
半田地区	1,405	1,402	1,405	1,409	1,406
神部地区	2,778	2,793	2,814	2,838	2,834
河内地区	577	567	564	561	557
御津地区	3,785	3,779	3,800	3,814	3,808
室津地区	436	431	431	438	428

(資料:市民課)

### 4 外国人人口・世帯数

(各年3月31日現在)

区分	平成29年	平成30年	平成31年	令和2年	令和3年
世帯数(世帯)	268	304	388	492	515
人口(人)	457	504	591	710	729
男	229	253	292	346	382
女	228	251	299	364	347

(資料:市民課)

(注)「4 外国人人口・世帯数」は、「2 地区別住民基本台帳人口」及び「3 地区別世帯数」に含まれます。

## 5 地区別・年齢別住民基本台帳人口

(全市)

(令和3年3月31日現在 単位:人)

年齢	総数	男	女	年齢	総数	男	女	年齢	総数	男	女
0～4歳	2,548	1,318	1,230	35～39歳	4,254	2,216	2,038	70～74歳	6,482	3,061	3,421
0	388	213	175	35	829	448	381	70	1,254	612	642
1	477	248	229	36	804	416	388	71	1,321	618	703
2	526	259	267	37	884	442	442	72	1,419	677	742
3	561	299	262	38	875	450	425	73	1,395	643	752
4	596	299	297	39	862	460	402	74	1,093	511	582
5～9歳	3,255	1,708	1,547	40～44歳	4,760	2,417	2,343	75～79歳	4,621	2,093	2,528
5	612	311	301	40	898	460	438	75	769	320	449
6	660	357	303	41	888	439	449	76	972	429	543
7	650	350	300	42	950	481	469	77	979	438	541
8	680	332	348	43	1,042	537	505	78	977	468	509
9	653	358	295	44	982	500	482	79	924	438	486
10～14歳	3,444	1,795	1,649	45～49歳	5,777	2,947	2,830	80～84歳	3,213	1,305	1,908
10	705	369	336	45	1,103	575	528	80	760	345	415
11	651	346	305	46	1,119	552	567	81	672	290	382
12	732	351	381	47	1,182	589	593	82	576	219	357
13	695	360	335	48	1,191	621	570	83	632	239	393
14	661	369	292	49	1,182	610	572	84	573	212	361
15～19歳	3,731	1,854	1,877	50～54歳	4,895	2,374	2,521	85～89歳	2,232	759	1,473
15	704	365	339	50	1,049	499	550	85	556	193	363
16	735	374	361	51	1,006	491	515	86	454	171	283
17	793	368	425	52	1,026	495	531	87	452	147	305
18	733	362	371	53	982	475	507	88	410	131	279
19	766	385	381	54	832	414	418	89	360	117	243
20～24歳	3,593	1,859	1,734	55～59歳	4,592	2,262	2,330	90～94歳	1,066	264	802
20	781	404	377	55	927	449	478	90	286	84	202
21	762	392	370	56	971	496	475	91	233	55	178
22	669	345	324	57	869	428	441	92	267	66	201
23	718	368	350	58	906	440	466	93	156	31	125
24	663	350	313	59	919	449	470	94	124	28	96
25～29歳	2,941	1,564	1,377	60～64歳	4,606	2,230	2,376	95～99歳	327	54	273
25	624	325	299	60	877	437	440	95	128	28	100
26	616	341	275	61	917	423	494	96	81	14	67
27	525	277	248	62	929	447	482	97	48	5	43
28	597	315	282	63	899	434	465	98	45	5	40
29	579	306	273	64	984	489	495	99	25	2	23
30～34歳	3,478	1,778	1,700	65～69歳	5,313	2,524	2,789	100歳以上	38	1	37
30	635	318	317	65	970	446	524	(再掲)			
31	651	318	333	66	962	455	507	65歳以上	23,292	10,061	13,231
32	683	340	343	67	1,093	546	547				
33	737	408	329	68	1,116	546	570	総数	75,166	36,383	38,783
34	772	394	378	69	1,172	531	641				

(資料:市民課)

## 5 地区別・年齢別住民基本台帳人口(続き)

(龍野地区)

(令和3年3月31日現在 単位:人)

年齢	総数	男	女	年齢	総数	男	女	年齢	総数	男	女
0～4歳	119	65	54	35～39歳	219	110	109	70～74歳	331	159	172
0	12	7	5	35	41	23	18	70	62	31	31
1	23	12	11	36	39	19	20	71	61	26	35
2	24	13	11	37	50	22	28	72	69	38	31
3	31	18	13	38	45	24	21	73	73	36	37
4	29	15	14	39	44	22	22	74	66	28	38
5～9歳	182	88	94	40～44歳	248	124	124	75～79歳	239	99	140
5	30	15	15	40	39	25	14	75	37	16	21
6	26	11	15	41	57	29	28	76	51	19	32
7	43	23	20	42	40	19	21	77	55	22	33
8	40	20	20	43	55	23	32	78	46	16	30
9	43	19	24	44	57	28	29	79	50	26	24
10～14歳	197	117	80	45～49歳	289	150	139	80～84歳	185	74	111
10	39	23	16	45	51	28	23	80	35	18	17
11	43	26	17	46	56	29	27	81	49	18	31
12	37	23	14	47	61	30	31	82	32	15	17
13	37	23	14	48	50	25	25	83	28	10	18
14	41	22	19	49	71	38	33	84	41	13	28
15～19歳	163	75	88	50～54歳	229	118	111	85～89歳	165	58	107
15	38	13	25	50	54	29	25	85	41	14	27
16	25	14	11	51	55	30	25	86	34	15	19
17	35	14	21	52	38	21	17	87	38	15	23
18	37	18	19	53	46	18	28	88	27	9	18
19	28	16	12	54	36	20	16	89	25	5	20
20～24歳	174	86	88	55～59歳	216	95	121	90～94歳	89	17	72
20	29	13	16	55	46	21	25	90	26	5	21
21	49	20	29	56	45	17	28	91	22	5	17
22	33	18	15	57	30	15	15	92	24	4	20
23	26	13	13	58	53	18	35	93	11	2	9
24	37	22	15	59	42	24	18	94	6	1	5
25～29歳	128	63	65	60～64歳	219	107	112	95～99歳	30	4	26
25	31	14	17	60	43	21	22	95	9	1	8
26	26	13	13	61	45	20	25	96	7	2	5
27	23	10	13	62	41	19	22	97	7	1	6
28	28	17	11	63	41	19	22	98	4	0	4
29	20	9	11	64	49	28	21	99	3	0	3
30～34歳	164	85	79	65～69歳	224	95	129	100歳以上	6	1	5
30	31	17	14	65	39	18	21	(再掲)			
31	29	13	16	66	37	16	21	65歳以上	1,269	507	762
32	33	17	16	67	53	26	27				
33	42	23	19	68	38	15	23	総数	3,816	1,790	2,026
34	29	15	14	69	57	20	37				

(資料:市民課)



## 5 地区別・年齢別住民基本台帳人口(続き)

(小宅地区)

(令和3年3月31日現在 単位:人)

年齢	総数	男	女	年齢	総数	男	女	年齢	総数	男	女
0～4歳	809	397	412	35～39歳	1,086	541	545	70～74歳	972	443	529
0	132	68	64	35	211	108	103	70	191	98	93
1	133	66	67	36	188	100	88	71	190	74	116
2	174	85	89	37	241	107	134	72	216	104	112
3	184	94	90	38	230	115	115	73	227	101	126
4	186	84	102	39	216	111	105	74	148	66	82
5～9歳	882	463	419	40～44歳	1,091	564	527	75～79歳	622	282	340
5	195	108	87	40	231	114	117	75	109	49	60
6	191	98	93	41	189	91	98	76	123	50	73
7	181	100	81	42	221	114	107	77	143	73	70
8	163	74	89	43	236	135	101	78	129	60	69
9	152	83	69	44	214	110	104	79	118	50	68
10～14歳	777	410	367	45～49歳	1,199	624	575	80～84歳	409	170	239
10	166	84	82	45	236	120	116	80	106	48	58
11	143	76	67	46	207	110	97	81	80	38	42
12	181	92	89	47	240	120	120	82	82	30	52
13	153	81	72	48	265	145	120	83	83	37	46
14	134	77	57	49	251	129	122	84	58	17	41
15～19歳	794	410	384	50～54歳	970	476	494	85～89歳	292	107	185
15	155	78	77	50	199	92	107	85	69	24	45
16	155	83	72	51	182	92	90	86	61	23	38
17	166	73	93	52	201	106	95	87	55	20	35
18	161	90	71	53	216	99	117	88	58	17	41
19	157	86	71	54	172	87	85	89	49	23	26
20～24歳	783	399	384	55～59歳	816	408	408	90～94歳	117	28	89
20	155	76	79	55	208	100	108	90	22	6	16
21	163	86	77	56	168	97	71	91	33	10	23
22	147	62	85	57	141	68	73	92	33	5	28
23	158	87	71	58	160	78	82	93	15	5	10
24	160	88	72	59	139	65	74	94	14	2	12
25～29歳	742	368	374	60～64歳	738	360	378	95～99歳	35	9	26
25	142	67	75	60	157	72	85	95	14	4	10
26	146	83	63	61	154	77	77	96	10	4	6
27	138	60	78	62	142	65	77	97	5	0	5
28	155	74	81	63	151	83	68	98	3	1	2
29	161	84	77	64	134	63	71	99	3	0	3
30～34歳	962	481	481	65～69歳	707	326	381	100歳以上	2	0	2
30	181	87	94	65	135	60	75	(再掲)			
31	175	88	87	66	139	71	68	65歳以上	3,156	1,365	1,791
32	205	102	103	67	129	51	78				
33	196	104	92	68	140	66	74	総数	14,805	7,266	7,539
34	205	100	105	69	164	78	86				

(資料:市民課)

## 5 地区別・年齢別住民基本台帳人口(続き)

(揖西地区)

(令和3年3月31日現在 単位:人)

年齢	総数	男	女	年齢	総数	男	女	年齢	総数	男	女
0～4歳	256	152	104	35～39歳	473	244	229	70～74歳	679	321	358
0	41	27	14	35	77	44	33	70	129	63	66
1	52	31	21	36	83	40	43	71	143	64	79
2	56	28	28	37	89	44	45	72	152	68	84
3	53	34	19	38	114	60	54	73	140	73	67
4	54	32	22	39	110	56	54	74	115	53	62
5～9歳	422	227	195	40～44歳	561	286	275	75～79歳	480	199	281
5	67	32	35	40	104	63	41	75	89	34	55
6	75	43	32	41	111	50	61	76	99	52	47
7	95	49	46	42	106	52	54	77	103	38	65
8	87	48	39	43	105	55	50	78	105	46	59
9	98	55	43	44	135	66	69	79	84	29	55
10～14歳	480	241	239	45～49歳	771	396	375	80～84歳	337	141	196
10	86	45	41	45	137	68	69	80	83	37	46
11	88	45	43	46	170	85	85	81	65	32	33
12	128	58	70	47	184	97	87	82	55	19	36
13	89	48	41	48	146	75	71	83	64	24	40
14	89	45	44	49	134	71	63	84	70	29	41
15～19歳	509	260	249	50～54歳	566	289	277	85～89歳	227	76	151
15	100	58	42	50	126	66	60	85	65	26	39
16	103	50	53	51	113	57	56	86	42	13	29
17	103	46	57	52	123	54	69	87	40	11	29
18	93	51	42	53	116	63	53	88	39	12	27
19	110	55	55	54	88	49	39	89	41	14	27
20～24歳	379	199	180	55～59歳	428	218	210	90～94歳	136	39	97
20	94	43	51	55	72	43	29	90	34	6	28
21	78	40	38	56	116	49	67	91	32	10	22
22	69	39	30	57	79	36	43	92	33	11	22
23	75	44	31	58	81	45	36	93	17	7	10
24	63	33	30	59	80	45	35	94	20	5	15
25～29歳	288	172	116	60～64歳	444	236	208	95～99歳	38	7	31
25	69	38	31	60	90	50	40	95	18	4	14
26	63	38	25	61	80	40	40	96	8	2	6
27	55	34	21	62	92	54	38	97	5	0	5
28	44	26	18	63	83	43	40	98	4	1	3
29	57	36	21	64	99	49	50	99	3	0	3
30～34歳	337	161	176	65～69歳	511	232	279	100歳以上	5	0	5
30	61	29	32	65	91	41	50	(再掲)			
31	69	26	43	66	96	38	58	65歳以上	2,413	1,015	1,398
32	65	32	33	67	113	57	56				
33	62	35	27	68	103	54	49	総数	8,327	4,096	4,231
34	80	39	41	69	108	42	66				

(資料:市民課)

## 5 地区別・年齢別住民基本台帳人口(続き)

(揖保地区)

(令和3年3月31日現在 単位:人)

年齢	総数	男	女	年齢	総数	男	女	年齢	総数	男	女
0～4歳	107	63	44	35～39歳	181	98	83	70～74歳	409	197	212
0	15	7	8	35	32	15	17	70	82	43	39
1	21	13	8	36	33	19	14	71	94	44	50
2	24	15	9	37	34	18	16	72	96	42	54
3	19	11	8	38	40	20	20	73	74	30	44
4	28	17	11	39	42	26	16	74	63	38	25
5～9歳	142	71	71	40～44歳	271	144	127	75～79歳	280	115	165
5	24	15	9	40	56	30	26	75	48	19	29
6	28	14	14	41	43	23	20	76	65	25	40
7	28	11	17	42	49	31	18	77	51	27	24
8	30	16	14	43	66	32	34	78	59	23	36
9	32	15	17	44	57	28	29	79	57	21	36
10～14歳	167	94	73	45～49歳	298	149	149	80～84歳	260	106	154
10	35	18	17	45	57	34	23	80	71	29	42
11	36	15	21	46	51	19	32	81	45	24	21
12	30	18	12	47	56	28	28	82	48	16	32
13	30	16	14	48	57	27	30	83	52	17	35
14	36	27	9	49	77	41	36	84	44	20	24
15～19歳	181	90	91	50～54歳	301	137	164	85～89歳	145	48	97
15	23	15	8	50	57	27	30	85	35	14	21
16	33	17	16	51	62	23	39	86	26	8	18
17	43	20	23	52	62	28	34	87	42	14	28
18	31	17	14	53	61	28	33	88	22	7	15
19	51	21	30	54	59	31	28	89	20	5	15
20～24歳	196	105	91	55～59歳	276	151	125	90～94歳	68	16	52
20	38	20	18	55	50	27	23	90	20	5	15
21	54	27	27	56	59	38	21	91	17	3	14
22	39	20	19	57	63	30	33	92	17	4	13
23	35	21	14	58	44	26	18	93	7	1	6
24	30	17	13	59	60	30	30	94	7	3	4
25～29歳	155	84	71	60～64歳	270	130	140	95～99歳	24	3	21
25	37	14	23	60	49	24	25	95	10	2	8
26	31	19	12	61	61	31	30	96	10	1	9
27	27	15	12	62	56	26	30	97	1	0	1
28	39	26	13	63	46	19	27	98	1	0	1
29	21	10	11	64	58	30	28	99	2	0	2
30～34歳	155	90	65	65～69歳	406	189	217	100歳以上	4	0	4
30	37	21	16	65	66	28	38	(再掲)			
31	27	16	11	66	71	31	40	65歳以上	1,596	674	922
32	29	15	14	67	90	44	46				
33	30	18	12	68	90	44	46	総数	4,296	2,080	2,216
34	32	20	12	69	89	42	47				

(資料:市民課)

## 5 地区別・年齢別住民基本台帳人口(続き)

(菅田地区)

(令和3年3月31日現在 単位:人)

年齢	総数	男	女	年齢	総数	男	女	年齢	総数	男	女
0～4歳	136	60	76	35～39歳	209	119	90	70～74歳	281	132	149
0	23	11	12	35	44	24	20	70	52	20	32
1	35	17	18	36	42	23	19	71	53	28	25
2	32	13	19	37	41	27	14	72	61	33	28
3	24	9	15	38	41	26	15	73	48	27	21
4	22	10	12	39	41	19	22	74	67	24	43
5～9歳	119	66	53	40～44歳	195	96	99	75～79歳	173	86	87
5	23	10	13	40	46	19	27	75	30	15	15
6	17	10	7	41	35	21	14	76	34	13	21
7	27	14	13	42	53	26	27	77	32	15	17
8	30	16	14	43	35	17	18	78	37	18	19
9	22	16	6	44	26	13	13	79	40	25	15
10～14歳	116	69	47	45～49歳	246	130	116	80～84歳	175	59	116
10	28	13	15	45	40	20	20	80	39	13	26
11	27	20	7	46	46	24	22	81	37	12	25
12	17	14	3	47	42	17	25	82	24	7	17
13	32	15	17	48	57	32	25	83	37	17	20
14	12	7	5	49	61	37	24	84	38	10	28
15～19歳	153	68	85	50～54歳	226	102	124	85～89歳	97	33	64
15	29	17	12	50	54	22	32	85	21	4	17
16	38	16	22	51	38	17	21	86	16	3	13
17	28	8	20	52	57	27	30	87	24	10	14
18	30	13	17	53	40	20	20	88	19	9	10
19	28	14	14	54	37	16	21	89	17	7	10
20～24歳	155	80	75	55～59歳	220	115	105	90～94歳	43	11	32
20	34	22	12	55	25	16	9	90	8	5	3
21	33	17	16	56	52	25	27	91	16	2	14
22	23	13	10	57	51	22	29	92	14	3	11
23	30	11	19	58	47	25	22	93	2	0	2
24	35	17	18	59	45	27	18	94	3	1	2
25～29歳	162	83	79	60～64歳	205	104	101	95～99歳	17	1	16
25	42	21	21	60	34	22	12	95	10	1	9
26	28	19	9	61	35	17	18	96	2	0	2
27	29	14	15	62	52	22	30	97	1	0	1
28	23	10	13	63	38	22	16	98	1	0	1
29	40	19	21	64	46	21	25	99	3	0	3
30～34歳	192	106	86	65～69歳	250	119	131	100歳以上	3	0	3
30	34	21	13	65	51	22	29	(再掲)			
31	43	17	26	66	39	15	24	65歳以上	1,039	441	598
32	32	18	14	67	50	29	21				
33	42	24	18	68	53	27	26	総数	3,373	1,639	1,734
34	41	26	15	69	57	26	31				

(資料:市民課)

## 5 地区別・年齢別住民基本台帳人口(続き)

(神岡地区)

(令和3年3月31日現在 単位:人)

年齢	総数	男	女	年齢	総数	男	女	年齢	総数	男	女
0～4歳	149	79	70	35～39歳	286	154	132	70～74歳	494	246	248
0	23	10	13	35	45	26	19	70	100	57	43
1	26	16	10	36	60	34	26	71	104	42	62
2	27	15	12	37	73	43	30	72	109	54	55
3	28	14	14	38	53	20	33	73	108	55	53
4	45	24	21	39	55	31	24	74	73	38	35
5～9歳	187	97	90	40～44歳	296	151	145	75～79歳	346	153	193
5	36	19	17	40	47	24	23	75	56	24	32
6	41	24	17	41	49	28	21	76	68	29	39
7	36	19	17	42	56	23	33	77	75	33	42
8	38	17	21	43	73	40	33	78	74	39	35
9	36	18	18	44	71	36	35	79	73	28	45
10～14歳	201	101	100	45～49歳	362	182	180	80～84歳	246	94	152
10	44	23	21	45	76	41	35	80	64	27	37
11	43	23	20	46	63	24	39	81	49	18	31
12	30	13	17	47	80	41	39	82	35	19	16
13	45	24	21	48	74	43	31	83	53	16	37
14	39	18	21	49	69	33	36	84	45	14	31
15～19歳	211	91	120	50～54歳	353	170	183	85～89歳	167	57	110
15	37	14	23	50	98	53	45	85	46	15	31
16	40	14	26	51	75	32	43	86	36	15	21
17	39	20	19	52	61	32	29	87	30	11	19
18	43	16	27	53	67	32	35	88	25	9	16
19	52	27	25	54	52	21	31	89	30	7	23
20～24歳	268	131	137	55～59歳	357	169	188	90～94歳	66	14	52
20	52	22	30	55	71	34	37	90	21	6	15
21	47	28	19	56	92	42	50	91	15	3	12
22	54	30	24	57	61	29	32	92	13	5	8
23	63	25	38	58	64	30	34	93	9	0	9
24	52	26	26	59	69	34	35	94	8	0	8
25～29歳	205	122	83	60～64歳	357	177	180	95～99歳	20	3	17
25	36	26	10	60	60	30	30	95	7	0	7
26	43	23	20	61	67	34	33	96	5	1	4
27	32	21	11	62	86	44	42	97	2	0	2
28	47	24	23	63	70	30	40	98	4	1	3
29	47	28	19	64	74	39	35	99	2	1	1
30～34歳	218	111	107	65～69歳	416	200	216	100歳以上	3	0	3
30	34	16	18	65	81	34	47	(再掲)			
31	37	22	15	66	75	37	38	65歳以上	1,758	767	991
32	45	20	25	67	78	39	39				
33	44	21	23	68	87	43	44	総数	5,208	2,502	2,706
34	58	32	26	69	95	47	48				

(資料:市民課)

## 5 地区別・年齢別住民基本台帳人口(続き)

(西栗栖地区)

(令和3年3月31日現在 単位:人)

年齢	総数	男	女	年齢	総数	男	女	年齢	総数	男	女
0～4歳	36	17	19	35～39歳	75	45	30	70～74歳	173	88	85
0	2	1	1	35	20	13	7	70	42	25	17
1	9	5	4	36	15	13	2	71	37	19	18
2	6	1	5	37	15	7	8	72	47	27	20
3	10	4	6	38	10	4	6	73	26	7	19
4	9	6	3	39	15	8	7	74	21	10	11
5～9歳	60	34	26	40～44歳	114	56	58	75～79歳	103	43	60
5	10	3	7	40	26	12	14	75	18	6	12
6	13	9	4	41	18	10	8	76	26	10	16
7	10	4	6	42	19	9	10	77	24	9	15
8	15	11	4	43	26	12	14	78	21	11	10
9	12	7	5	44	25	13	12	79	14	7	7
10～14歳	82	40	42	45～49歳	150	79	71	80～84歳	78	35	43
10	13	6	7	45	26	12	14	80	21	11	10
11	9	3	6	46	32	18	14	81	18	8	10
12	21	10	11	47	35	18	17	82	14	6	8
13	22	10	12	48	29	17	12	83	13	4	9
14	17	11	6	49	28	14	14	84	12	6	6
15～19歳	109	54	55	50～54歳	139	71	68	85～89歳	57	12	45
15	20	7	13	50	31	13	18	85	11	1	10
16	25	16	9	51	28	15	13	86	15	2	13
17	22	11	11	52	29	14	15	87	13	3	10
18	19	8	11	53	28	16	12	88	7	4	3
19	23	12	11	54	23	13	10	89	11	2	9
20～24歳	138	87	51	55～59歳	133	69	64	90～94歳	36	14	22
20	26	16	10	55	24	14	10	90	16	5	11
21	33	17	16	56	20	9	11	91	6	4	2
22	28	21	7	57	33	19	14	92	7	3	4
23	24	13	11	58	27	11	16	93	4	2	2
24	27	20	7	59	29	16	13	94	3	0	3
25～29歳	87	54	33	60～64歳	135	70	65	95～99歳	14	2	12
25	19	13	6	60	27	12	15	95	4	1	3
26	19	13	6	61	25	14	11	96	2	0	2
27	16	9	7	62	27	16	11	97	4	1	3
28	19	10	9	63	19	5	14	98	3	0	3
29	14	9	5	64	37	23	14	99	1	0	1
30～34歳	69	39	30	65～69歳	148	76	72	100歳以上	4	0	4
30	18	12	6	65	30	18	12	(再掲)			
31	6	5	1	66	22	12	10	65歳以上	613	270	343
32	13	5	8	67	34	17	17				
33	20	13	7	68	27	14	13	総数	1,940	985	955
34	12	4	8	69	35	15	20				

(資料:市民課)

## 5 地区別・年齢別住民基本台帳人口(続き)

(東栗栖地区)

(令和3年3月31日現在 単位:人)

年齢	総数	男	女	年齢	総数	男	女	年齢	総数	男	女
0～4歳	38	23	15	35～39歳	114	62	52	70～74歳	246	120	126
0	9	7	2	35	30	21	9	70	47	21	26
1	4	1	3	36	18	8	10	71	61	31	30
2	8	5	3	37	14	8	6	72	42	21	21
3	12	6	6	38	25	13	12	73	58	23	35
4	5	4	1	39	27	12	15	74	38	24	14
5～9歳	66	33	33	40～44歳	133	72	61	75～79歳	165	84	81
5	10	4	6	40	24	16	8	75	28	13	15
6	20	11	9	41	27	13	14	76	34	18	16
7	6	5	1	42	22	11	11	77	49	20	29
8	16	6	10	43	29	13	16	78	25	16	9
9	14	7	7	44	31	19	12	79	29	17	12
10～14歳	72	35	37	45～49歳	163	84	79	80～84歳	91	35	56
10	17	10	7	45	32	16	16	80	24	8	16
11	15	6	9	46	30	16	14	81	25	7	18
12	15	5	10	47	23	12	11	82	19	10	9
13	9	7	2	48	37	19	18	83	13	5	8
14	16	7	9	49	41	21	20	84	10	5	5
15～19歳	111	62	49	50～54歳	142	65	77	85～89歳	81	16	65
15	18	15	3	50	22	5	17	85	20	7	13
16	18	6	12	51	40	20	20	86	16	4	12
17	32	19	13	52	28	10	18	87	18	2	16
18	21	12	9	53	34	21	13	88	15	1	14
19	22	10	12	54	18	9	9	89	12	2	10
20～24歳	86	46	40	55～59歳	128	67	61	90～94歳	41	9	32
20	22	11	11	55	32	15	17	90	4	3	1
21	22	10	12	56	20	13	7	91	7	0	7
22	14	8	6	57	24	16	8	92	13	3	10
23	19	11	8	58	29	13	16	93	8	0	8
24	9	6	3	59	23	10	13	94	9	3	6
25～29歳	43	23	20	60～64歳	145	68	77	95～99歳	19	5	14
25	12	8	4	60	29	16	13	95	5	2	3
26	7	2	5	61	35	15	20	96	6	2	4
27	5	3	2	62	22	7	15	97	4	0	4
28	9	6	3	63	28	17	11	98	3	0	3
29	10	4	6	64	31	13	18	99	1	1	0
30～34歳	73	39	34	65～69歳	191	95	96	100歳以上	2	0	2
30	13	8	5	65	28	10	18	(再掲)			
31	16	8	8	66	27	14	13	65歳以上	836	364	472
32	15	4	11	67	41	21	20				
33	14	10	4	68	49	26	23	総数	2,150	1,043	1,107
34	15	9	6	69	46	24	22				

(資料:市民課)

## 5 地区別・年齢別住民基本台帳人口(続き)

(香島地区)

(令和3年3月31日現在 単位:人)

年齢	総数	男	女	年齢	総数	男	女	年齢	総数	男	女
0～4歳	35	27	8	35～39歳	82	41	41	70～74歳	227	102	125
0	7	6	1	35	19	10	9	70	37	12	25
1	6	3	3	36	21	11	10	71	44	17	27
2	1	1	0	37	8	5	3	72	46	19	27
3	11	10	1	38	15	5	10	73	55	32	23
4	10	7	3	39	19	10	9	74	45	22	23
5～9歳	61	31	30	40～44歳	112	55	57	75～79歳	185	90	95
5	11	3	8	40	22	11	11	75	32	15	17
6	13	6	7	41	29	11	18	76	44	21	23
7	17	9	8	42	18	6	12	77	37	13	24
8	11	7	4	43	26	16	10	78	36	19	17
9	9	6	3	44	17	11	6	79	36	22	14
10～14歳	84	40	44	45～49歳	173	83	90	80～84歳	128	52	76
10	13	5	8	45	33	18	15	80	23	12	11
11	16	7	9	46	44	15	29	81	28	11	17
12	21	11	10	47	37	20	17	82	24	7	17
13	13	4	9	48	26	11	15	83	27	13	14
14	21	13	8	49	33	19	14	84	26	9	17
15～19歳	115	58	57	50～54歳	149	67	82	85～89歳	81	28	53
15	24	15	9	50	24	11	13	85	20	4	16
16	21	10	11	51	46	16	30	86	19	11	8
17	30	11	19	52	31	17	14	87	15	4	11
18	21	12	9	53	19	12	7	88	16	7	9
19	19	10	9	54	29	11	18	89	11	2	9
20～24歳	118	65	53	55～59歳	157	73	84	90～94歳	42	10	32
20	24	16	8	55	35	18	17	90	15	6	9
21	32	15	17	56	36	16	20	91	6	1	5
22	18	9	9	57	26	13	13	92	12	3	9
23	25	13	12	58	33	17	16	93	3	0	3
24	19	12	7	59	27	9	18	94	6	0	6
25～29歳	76	38	38	60～64歳	160	83	77	95～99歳	16	1	15
25	12	6	6	60	32	17	15	95	10	1	9
26	22	11	11	61	23	12	11	96	2	0	2
27	15	8	7	62	36	21	15	97	2	0	2
28	14	8	6	63	32	15	17	98	2	0	2
29	13	5	8	64	37	18	19	99	0	0	0
30～34歳	56	33	23	65～69歳	224	116	108	100歳以上	2	0	2
30	8	5	3	65	40	22	18	(再掲)			
31	11	8	3	66	31	19	12	65歳以上	905	399	506
32	8	3	5	67	45	22	23				
33	17	10	7	68	47	24	23	総数	2,283	1,093	1,190
34	12	7	5	69	61	29	32				

(資料:市民課)



## 5 地区別・年齢別住民基本台帳人口(続き)

(新宮地区)

(令和3年3月31日現在 単位:人)

年齢	総数	男	女	年齢	総数	男	女	年齢	総数	男	女
0～4歳	144	65	79	35～39歳	223	127	96	70～74歳	388	173	215
0	23	10	13	35	45	26	19	70	76	34	42
1	29	12	17	36	41	26	15	71	68	38	30
2	23	7	16	37	47	26	21	72	87	33	54
3	32	15	17	38	45	21	24	73	90	38	52
4	37	21	16	39	45	28	17	74	67	30	37
5～9歳	145	78	67	40～44歳	250	124	126	75～79歳	277	137	140
5	27	16	11	40	40	17	23	75	42	21	21
6	22	15	7	41	44	22	22	76	69	32	37
7	28	19	9	42	61	36	25	77	59	32	27
8	37	14	23	43	53	28	25	78	60	28	32
9	31	14	17	44	52	21	31	79	47	24	23
10～14歳	161	84	77	45～49歳	310	162	148	80～84歳	167	58	109
10	40	22	18	45	54	31	23	80	40	20	20
11	30	16	14	46	61	33	28	81	35	11	24
12	28	11	17	47	66	30	36	82	26	7	19
13	30	14	16	48	67	40	27	83	37	12	25
14	33	21	12	49	62	28	34	84	29	8	21
15～19歳	214	119	95	50～54歳	255	118	137	85～89歳	149	53	96
15	35	24	11	50	65	26	39	85	40	13	27
16	47	24	23	51	46	26	20	86	25	12	13
17	35	19	16	52	50	23	27	87	35	13	22
18	43	24	19	53	51	23	28	88	27	9	18
19	54	28	26	54	43	20	23	89	22	6	16
20～24歳	192	80	112	55～59歳	265	123	142	90～94歳	76	17	59
20	42	22	20	55	52	17	35	90	18	3	15
21	40	18	22	56	38	12	26	91	14	3	11
22	40	13	27	57	49	26	23	92	18	5	13
23	32	15	17	58	63	36	27	93	20	5	15
24	38	12	26	59	63	32	31	94	6	1	5
25～29歳	148	83	65	60～64歳	255	109	146	95～99歳	20	2	18
25	30	17	13	60	40	20	20	95	7	0	7
26	33	19	14	61	57	23	34	96	4	1	3
27	24	14	10	62	50	22	28	97	3	1	2
28	29	16	13	63	47	17	30	98	5	0	5
29	32	17	15	64	61	27	34	99	1	0	1
30～34歳	197	91	106	65～69歳	325	151	174	100歳以上	2	0	2
30	45	20	25	65	58	25	33	(再掲)			
31	42	14	28	66	63	30	33	65歳以上	1,404	591	813
32	33	16	17	67	65	34	31				
33	40	20	20	68	65	30	35	総数	4,163	1,954	2,209
34	37	21	16	69	74	32	42				

(資料:市民課)

## 5 地区別・年齢別住民基本台帳人口(続き)

(越部地区)

(令和3年3月31日現在 単位:人)

年齢	総数	男	女	年齢	総数	男	女	年齢	総数	男	女
0～4歳	76	40	36	35～39歳	160	76	84	70～74歳	274	134	140
0	10	9	1	35	28	13	15	70	60	33	27
1	7	3	4	36	33	18	15	71	51	32	19
2	18	9	9	37	33	12	21	72	60	27	33
3	18	8	10	38	40	20	20	73	66	24	42
4	23	11	12	39	26	13	13	74	37	18	19
5～9歳	123	64	59	40～44歳	171	90	81	75～79歳	201	92	109
5	22	9	13	40	30	14	16	75	31	11	20
6	31	17	14	41	39	17	22	76	52	24	28
7	16	7	9	42	31	16	15	77	31	16	15
8	30	14	16	43	37	21	16	78	43	20	23
9	24	17	7	44	34	22	12	79	44	21	23
10～14歳	146	76	70	45～49歳	189	98	91	80～84歳	118	48	70
10	26	15	11	45	35	16	19	80	28	12	16
11	25	15	10	46	32	20	12	81	26	12	14
12	32	13	19	47	35	16	19	82	19	6	13
13	34	18	16	48	46	23	23	83	24	9	15
14	29	15	14	49	41	23	18	84	21	9	12
15～19歳	127	59	68	50～54歳	172	84	88	85～89歳	97	22	75
15	28	11	17	50	42	17	25	85	18	3	15
16	30	17	13	51	28	14	14	86	24	8	16
17	27	13	14	52	39	18	21	87	23	3	20
18	26	9	17	53	27	17	10	88	18	2	16
19	16	9	7	54	36	18	18	89	14	6	8
20～24歳	115	58	57	55～59歳	209	90	119	90～94歳	55	12	43
20	29	14	15	55	37	9	28	90	15	4	11
21	20	13	7	56	44	24	20	91	11	2	9
22	18	8	10	57	30	14	16	92	9	2	7
23	27	12	15	58	49	20	29	93	11	1	10
24	21	11	10	59	49	23	26	94	9	3	6
25～29歳	91	55	36	60～64歳	244	123	121	95～99歳	9	3	6
25	16	11	5	60	47	29	18	95	3	1	2
26	22	13	9	61	45	19	26	96	2	0	2
27	12	9	3	62	55	28	27	97	0	0	0
28	20	12	8	63	48	21	27	98	4	2	2
29	21	10	11	64	49	26	23	99	0	0	0
30～34歳	116	63	53	65～69歳	254	115	139	100歳以上	1	0	1
30	19	8	11	65	46	19	27	(再掲)			
31	20	13	7	66	50	21	29	65歳以上	1,009	426	583
32	15	9	6	67	41	22	19				
33	33	20	13	68	71	35	36	総数	2,948	1,402	1,546
34	29	13	16	69	46	18	28				

(資料:市民課)

## 5 地区別・年齢別住民基本台帳人口(続き)

(半田地区)

(令和3年3月31日現在 単位:人)

年齢	総数	男	女	年齢	総数	男	女	年齢	総数	男	女
0～4歳	43	23	20	35～39歳	153	87	66	70～74歳	367	180	187
0	7	4	3	35	26	16	10	70	77	37	40
1	5	4	1	36	37	19	18	71	69	35	34
2	8	4	4	37	29	15	14	72	82	40	42
3	14	7	7	38	31	18	13	73	75	37	38
4	9	4	5	39	30	19	11	74	64	31	33
5～9歳	101	61	40	40～44歳	161	81	80	75～79歳	257	113	144
5	15	8	7	40	29	15	14	75	48	19	29
6	17	8	9	41	33	17	16	76	54	22	32
7	17	9	8	42	27	12	15	77	57	28	29
8	26	15	11	43	41	22	19	78	44	21	23
9	26	21	5	44	31	15	16	79	54	23	31
10～14歳	122	67	55	45～49歳	241	122	119	80～84歳	150	62	88
10	26	15	11	45	43	22	21	80	34	14	20
11	19	11	8	46	43	22	21	81	31	18	13
12	27	16	11	47	49	23	26	82	26	5	21
13	17	9	8	48	57	28	29	83	35	15	20
14	33	16	17	49	49	27	22	84	24	10	14
15～19歳	172	71	101	50～54歳	227	102	125	85～89歳	120	36	84
15	26	10	16	50	42	23	19	85	30	9	21
16	35	18	17	51	49	18	31	86	26	11	15
17	40	16	24	52	50	22	28	87	23	6	17
18	32	12	20	53	43	18	25	88	23	6	17
19	39	15	24	54	43	21	22	89	18	4	14
20～24歳	142	79	63	55～59歳	247	127	120	90～94歳	47	11	36
20	28	18	10	55	37	20	17	90	11	1	10
21	34	19	15	56	52	28	24	91	9	4	5
22	23	11	12	57	46	24	22	92	9	2	7
23	34	17	17	58	55	26	29	93	11	2	9
24	23	14	9	59	57	29	28	94	7	2	5
25～29歳	111	50	61	60～64歳	303	140	163	95～99歳	10	1	9
25	34	14	20	60	45	21	24	95	3	1	2
26	28	13	15	61	57	24	33	96	2	0	2
27	13	5	8	62	63	30	33	97	2	0	2
28	18	9	9	63	70	34	36	98	3	0	3
29	18	9	9	64	68	31	37	99	0	0	0
30～34歳	117	59	58	65～69歳	307	149	158	100歳以上	1	0	1
30	23	7	16	65	76	30	46	(再掲)			
31	16	8	8	66	58	32	26	65歳以上	1,259	552	707
32	23	13	10	67	66	36	30				
33	33	18	15	68	56	30	26	総数	3,399	1,621	1,778
34	22	13	9	69	51	21	30				

(資料:市民課)

## 5 地区別・年齢別住民基本台帳人口(続き)

(神部地区)

(令和3年3月31日現在 単位:人)

年齢	総数	男	女	年齢	総数	男	女	年齢	総数	男	女
0～4歳	276	137	139	35～39歳	439	220	219	70～74歳	538	251	287
0	40	21	19	35	92	50	42	70	96	41	55
1	60	30	30	36	86	37	49	71	130	63	67
2	63	30	33	37	94	43	51	72	125	63	62
3	56	34	22	38	87	50	37	73	109	59	50
4	57	22	35	39	80	40	40	74	78	25	53
5～9歳	341	169	172	40～44歳	507	262	245	75～79歳	351	160	191
5	56	22	34	40	97	48	49	75	65	29	36
6	77	41	36	41	103	54	49	76	59	25	34
7	72	39	33	42	97	57	40	77	71	30	41
8	69	34	35	43	109	50	59	78	88	39	49
9	67	33	34	44	101	53	48	79	68	37	31
10～14歳	369	174	195	45～49歳	579	292	287	80～84歳	242	100	142
10	88	43	45	45	120	60	60	80	55	27	28
11	58	30	28	46	127	66	61	81	54	21	33
12	68	22	46	47	118	59	59	82	45	19	26
13	79	38	41	48	111	53	58	83	49	14	35
14	76	41	35	49	103	54	49	84	39	19	20
15～19歳	367	179	188	50～54歳	422	211	211	85～89歳	144	52	92
15	71	39	32	50	92	46	46	85	34	15	19
16	69	36	33	51	100	54	46	86	24	9	15
17	83	38	45	52	87	42	45	87	29	10	19
18	74	35	39	53	82	37	45	88	33	11	22
19	70	31	39	54	61	32	29	89	24	7	17
20～24歳	311	156	155	55～59歳	389	193	196	90～94歳	68	20	48
20	82	42	40	55	89	46	43	90	21	8	13
21	52	27	25	56	85	41	44	91	10	1	9
22	59	30	29	57	93	51	42	92	19	7	12
23	61	29	32	58	57	26	31	93	10	3	7
24	57	28	29	59	65	29	36	94	8	1	7
25～29歳	301	156	145	60～64歳	391	189	202	95～99歳	18	3	15
25	59	28	31	60	82	36	46	95	5	2	3
26	76	38	38	61	80	28	52	96	5	0	5
27	65	37	28	62	72	39	33	97	3	1	2
28	52	26	26	63	67	34	33	98	3	0	3
29	49	27	22	64	90	52	38	99	2	0	2
30～34歳	349	171	178	65～69歳	428	206	222	100歳以上	0	0	0
30	54	20	34	65	73	33	40	(再掲)			
31	72	36	36	66	85	33	52	65歳以上	1,789	792	997
32	68	34	34	67	96	53	43				
33	59	33	26	68	77	35	42	総数	6,830	3,301	3,529
34	96	48	48	69	97	52	45				

(資料:市民課)

## 5 地区別・年齢別住民基本台帳人口(続き)

(河内地区)

(令和3年3月31日現在 単位:人)

年齢	総数	男	女	年齢	総数	男	女	年齢	総数	男	女
0～4歳	30	18	12	35～39歳	76	45	31	70～74歳	153	66	87
0	2	2	0	35	11	7	4	70	23	10	13
1	6	4	2	36	16	7	9	71	24	13	11
2	8	3	5	37	18	12	6	72	42	15	27
3	7	3	4	38	18	10	8	73	43	16	27
4	7	6	1	39	13	9	4	74	21	12	9
5～9歳	53	27	26	40～44歳	89	46	43	75～79歳	120	56	64
5	10	7	3	40	8	4	4	75	15	10	5
6	8	4	4	41	14	6	8	76	30	18	12
7	11	5	6	42	26	14	12	77	23	8	15
8	11	4	7	43	20	9	11	78	25	10	15
9	13	7	6	44	21	13	8	79	27	10	17
10～14歳	56	31	25	45～49歳	98	50	48	80～84歳	76	37	39
10	9	2	7	45	20	13	7	80	19	13	6
11	11	4	7	46	23	9	14	81	14	8	6
12	13	7	6	47	21	12	9	82	14	4	10
13	11	11	0	48	16	7	9	83	16	6	10
14	12	7	5	49	18	9	9	84	13	6	7
15～19歳	54	32	22	50～54歳	81	43	38	85～89歳	52	19	33
15	8	5	3	50	17	9	8	85	16	10	6
16	7	6	1	51	19	10	9	86	5	1	4
17	18	12	6	52	18	9	9	87	9	2	7
18	11	7	4	53	17	9	8	88	13	4	9
19	10	2	8	54	10	6	4	89	9	2	7
20～24歳	57	28	29	55～59歳	92	42	50	90～94歳	28	5	23
20	20	8	12	55	16	4	12	90	7	2	5
21	7	5	2	56	22	13	9	91	7	1	6
22	11	3	8	57	17	8	9	92	7	1	6
23	11	7	4	58	16	7	9	93	6	1	5
24	8	5	3	59	21	10	11	94	1	0	1
25～29歳	38	21	17	60～64歳	94	41	53	95～99歳	8	2	6
25	9	5	4	60	19	9	10	95	4	2	2
26	8	3	5	61	20	10	10	96	2	0	2
27	8	4	4	62	13	4	9	97	2	0	2
28	7	4	3	63	20	8	12	98	0	0	0
29	6	5	1	64	22	10	12	99	0	0	0
30～34歳	37	23	14	65～69歳	131	63	68	100歳以上	0	0	0
30	3	3	0	65	21	10	11	(再掲)			
31	9	4	5	66	24	16	8	65歳以上	568	248	320
32	10	5	5	67	19	9	10				
33	7	5	2	68	37	14	23	総数	1,423	695	728
34	8	6	2	69	30	14	16				

(資料:市民課)

## 5 地区別・年齢別住民基本台帳人口(続き)

(御津地区)

(令和3年3月31日現在 単位:人)

年齢	総数	男	女	年齢	総数	男	女	年齢	総数	男	女
0～4歳	267	137	130	35～39歳	445	231	214	70～74歳	842	401	441
0	36	19	17	35	96	46	50	70	153	76	77
1	55	29	26	36	87	40	47	71	168	78	90
2	49	26	23	37	94	52	42	72	159	82	77
3	56	29	27	38	74	39	35	73	187	79	108
4	71	34	37	39	94	54	40	74	175	86	89
5～9歳	342	181	161	40～44歳	519	246	273	75～79歳	759	350	409
5	71	37	34	40	95	45	50	75	109	35	74
6	72	40	32	41	89	44	45	76	148	63	85
7	57	33	24	42	112	51	61	77	159	68	91
8	73	34	39	43	121	60	61	78	172	95	77
9	69	37	32	44	102	46	56	79	171	89	82
10～14歳	390	203	187	45～49歳	658	318	340	80～84歳	499	215	284
10	72	43	29	45	138	73	65	80	108	49	59
11	84	47	37	46	121	56	65	81	102	44	58
12	76	34	42	47	121	59	62	82	107	48	59
13	90	41	49	48	146	70	76	83	92	38	54
14	68	38	30	49	132	60	72	84	90	36	54
15～19歳	421	210	211	50～54歳	628	301	327	85～89歳	317	124	193
15	88	42	46	50	123	58	65	85	79	32	47
16	83	43	40	51	122	66	56	86	75	31	44
17	85	45	40	52	143	69	74	87	49	19	30
18	83	34	49	53	122	53	69	88	61	20	41
19	82	46	36	54	118	55	63	89	53	22	31
20～24歳	425	223	202	55～59歳	595	297	298	90～94歳	140	37	103
20	97	54	43	55	118	57	61	90	44	17	27
21	82	41	41	56	112	67	45	91	23	5	18
22	80	50	30	57	112	54	58	92	35	7	28
23	88	44	44	58	113	56	57	93	21	2	19
24	78	34	44	59	140	63	77	94	17	6	11
25～29歳	319	167	152	60～64歳	592	260	332	95～99歳	41	8	33
25	66	36	30	60	114	50	64	95	15	6	9
26	58	30	28	61	127	59	68	96	12	1	11
27	57	32	25	62	107	42	65	97	5	1	4
28	77	40	37	63	125	56	69	98	5	0	5
29	61	29	32	64	119	53	66	99	4	0	4
30～34歳	393	202	191	65～69歳	729	361	368	100歳以上	3	0	3
30	68	39	29	65	123	68	55	(再掲)			
31	70	36	34	66	135	66	69	65歳以上	3,330	1,496	1,834
32	78	40	38	67	161	78	83				
33	87	49	38	68	164	83	81	総数	9,324	4,472	4,852
34	90	38	52	69	146	66	80				

(資料:市民課)

## 5 地区別・年齢別住民基本台帳人口(続き)

(室津地区)

(令和3年3月31日現在 単位:人)

年齢	総数	男	女	年齢	総数	男	女	年齢	総数	男	女
0～4歳	27	15	12	35～39歳	33	16	17	70～74歳	108	48	60
0	6	4	2	35	12	6	6	70	27	11	16
1	6	2	4	36	5	2	3	71	24	14	10
2	5	4	1	37	4	1	3	72	26	11	15
3	6	3	3	38	7	5	2	73	16	6	10
4	4	2	2	39	5	2	3	74	15	6	9
5～9歳	29	18	11	40～44歳	42	20	22	75～79歳	63	34	29
5	5	3	2	40	4	3	1	75	12	4	8
6	9	6	3	41	8	3	5	76	16	8	8
7	6	4	2	42	12	4	8	77	10	6	4
8	4	2	2	43	10	4	6	78	13	7	6
9	5	3	2	44	8	6	2	79	12	9	3
10～14歳	24	13	11	45～49歳	51	28	23	80～84歳	52	19	33
10	3	2	1	45	5	3	2	80	10	7	3
11	4	2	2	46	13	6	7	81	14	8	6
12	8	4	4	47	14	7	7	82	6	1	5
13	4	1	3	48	7	6	1	83	9	2	7
14	5	4	1	49	12	6	6	84	13	1	12
15～19歳	30	16	14	50～54歳	35	20	15	85～89歳	41	18	23
15	4	2	2	50	3	2	1	85	11	2	9
16	6	4	2	51	3	1	2	86	10	5	5
17	7	3	4	52	9	3	6	87	9	4	5
18	8	4	4	53	13	9	4	88	7	4	3
19	5	3	2	54	7	5	2	89	4	3	1
20～24歳	54	37	17	55～59歳	64	25	39	90～94歳	14	4	10
20	9	7	2	55	15	8	7	90	4	2	2
21	16	9	7	56	10	5	5	91	5	1	4
22	13	10	3	57	14	3	11	92	4	1	3
23	10	6	4	58	15	6	9	93	1	0	1
24	6	5	1	59	10	3	7	94	0	0	0
25～29歳	47	25	22	60～64歳	54	33	21	95～99歳	8	0	8
25	10	7	3	60	9	8	1	95	4	0	4
26	6	4	2	61	6	0	6	96	2	0	2
27	6	2	4	62	15	8	7	97	2	0	2
28	16	7	9	63	14	11	3	98	0	0	0
29	9	5	4	64	10	6	4	99	0	0	0
30～34歳	43	24	19	65～69歳	62	31	31	100歳以上	0	0	0
30	6	5	1	65	12	8	4	(再掲)			
31	9	4	5	66	10	4	6	65歳以上	348	154	194
32	11	7	4	67	12	8	4				
33	11	5	6	68	12	6	6	総数	881	444	437
34	6	3	3	69	16	5	11				

(資料:市民課)

## 6 自然動態

(単位:人)

区分	平成28年度	平成29年度	平成30年度	令和元年度	令和2年度
出生	563	515	480	454	386
男	283	269	244	232	216
女	280	246	236	222	170
死亡	887	948	875	886	944
男	465	470	462	450	474
女	422	478	413	436	470
自然増減	△324	△433	△395	△432	△558
男	△182	△201	△218	△218	△258
女	△142	△232	△177	△214	△300

(資料:市民課)

## 7 社会動態

(単位:人)

区分	平成28年度	平成29年度	平成30年度	令和元年度	令和2年度
転入	1,809	1,897	1,886	1,929	1,822
男	926	973	992	949	947
女	883	924	894	980	875
転出	1,987	2,101	2,115	2,048	2,054
男	990	1,037	1,086	1,048	1,043
女	997	1,064	1,029	1,000	1,011
社会増減	△178	△204	△229	△119	△232
男	△64	△64	△94	△99	△96
女	△114	△140	△135	△20	△136

(資料:市民課)

## 8 婚姻・離婚

(単位:件)

区分	平成28年度	平成29年度	平成30年度	令和元年度	令和2年度
婚姻	993	1,018	936	1,019	850
本市受付	264	293	254	273	217
他市町村受付	729	725	682	746	633
離婚	206	188	236	238	214
本市受付	114	113	128	112	113
他市町村受付	92	75	108	126	101

(資料:市民課)