

付 録

1	市章・市花・市木	157
2	市歌	158
3	姉妹都市提携	159
4	市機構図	160

付録

1 市章・市花・市木

○市章

(平成17年10月1日制定)

市章は、たつの市の頭文字「T」を図案化したものです。

光豊かな太陽と実りの大地、揖保川から湧き立つ清風を、赤・緑・青の3色で描き、自然に恵まれた市域と未来への飛翔を表現しています。



○市花『桜』

(平成17年10月1日制定)

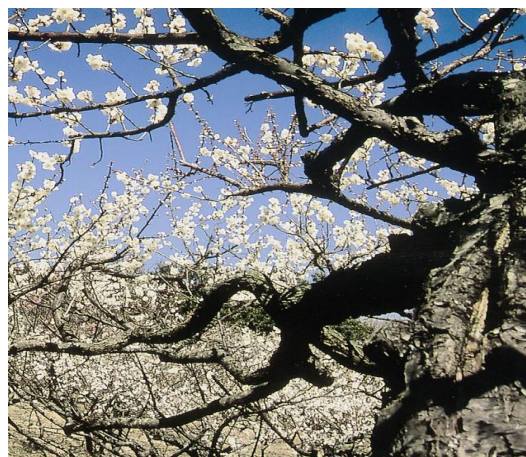
バラ科に属し、日本に最も多くの品種があります。古来、「花王」と称され、日本の国花とし、古くは「花」といえば桜を指しました。



○市木『梅』

(平成17年10月1日制定)

中国原産のバラ科に属する木で、早春、葉に先立ち、白、紅、薄紅の花を開き、万葉以来、日本人が愛してきました。300以上の品種があります。



2 市歌

たつの市歌

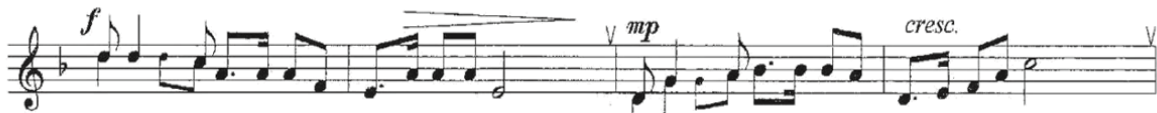
三木初代作詞 武鹿悦子補作

Tempo di marcia ♩=108

湯山 昭作曲



1. めぐ みあふれる いぼがわの せお ときよらな はりまのよ
 2. ゆうやけはえーる けいろうの きぎ をめぐって ながれるは
 3. しおかぜわたーる みつのはま うめのかやさーし あやべやま
 4. てん にきりたつ びょうふいわ こだいをしの一ふ しんぐうは



もえ るた いよう み にうけて いの ちかがやく このときぞ
 じょうかにひ びーく あ かとんぼ ぶんかのひかーり むねにみつ
 はる かむろのつ な がめれば こぶねのさきーに ゆめかよう
 たか いら そじを か てとして みらいをになーう かけはしぞ

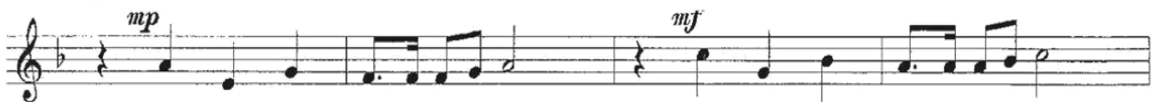


あ あ ゆーきゆー の さ と わ が た 一 つ 一
 あ あ しーいかー の み や こ わ が た 一 つ 一
 あ あ せーとう ち の さ と わ が た 一 つ 一
 あ あ か がく の み や こ わ が た 一 つ 一



☆ D.C.しても繰り返りあり。D.C.

の
の
の
の



と わ に さ か え あ れ と わ に さ か え あ れ



あ あ と わ に さ か え あ れ わ が た 一 つ 一 の

3 姉妹都市提携

○高知県安芸市(平成元年4月26日提携)

旧龍野市は、三木露風の生誕地として、安芸市は、弘田龍太郎の生誕地として、ともに「童謡の里」のまちづくりの概念が一致したことにより姉妹都市協定を締結。



○東京都三鷹市(平成13年3月31日提携)

旧龍野市は、三木露風の生誕地として、三鷹市は、三木露風が創作活動を行い、また、終焉の地であるとして、その縁により姉妹都市協定を締結。



○滋賀県長浜市(旧湖北町と平成13年3月31日提携)

旧湖北町が旧龍野藩祖脇坂安治氏の出身地であるという歴史的縁により姉妹都市協定を締結。

市町合併に伴い、平成22年1月1日に旧湖北町が「長浜市」となり、平成23年10月1日に、姉妹都市友好交流宣言を行う。



○アメリカ合衆国ワシントン州コビンソン市(平成27年10月4日提携)

青少年の語学力の向上や異文化理解などの国際対応能力の育成、市民活動の活性化、観光客誘致、国際的経済交流の育成等を目的として、海外姉妹都市協定を締結。



4 市機構図

