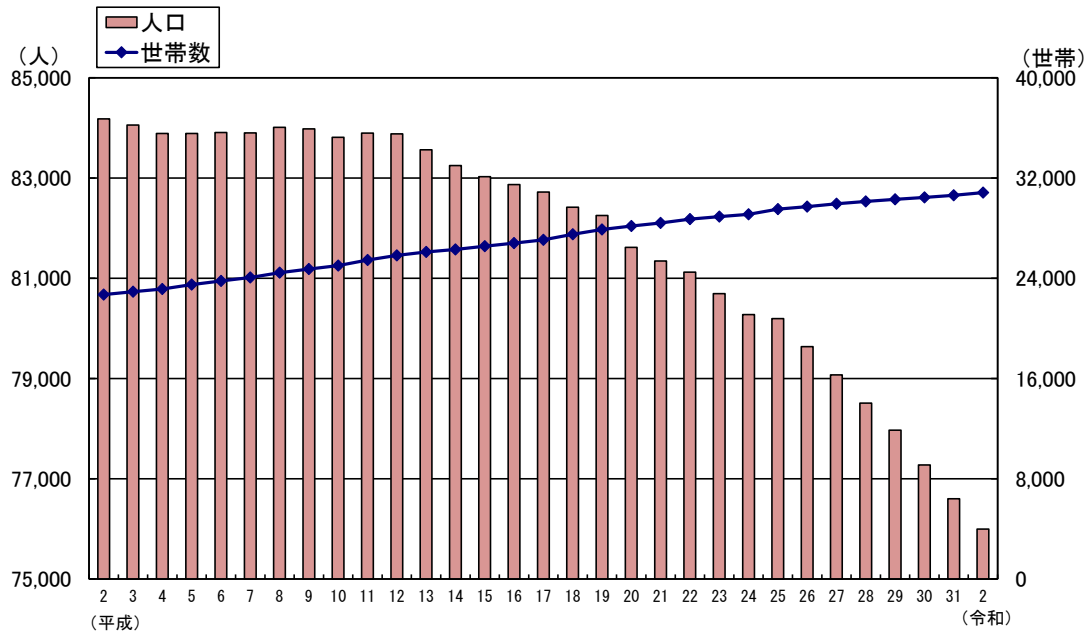


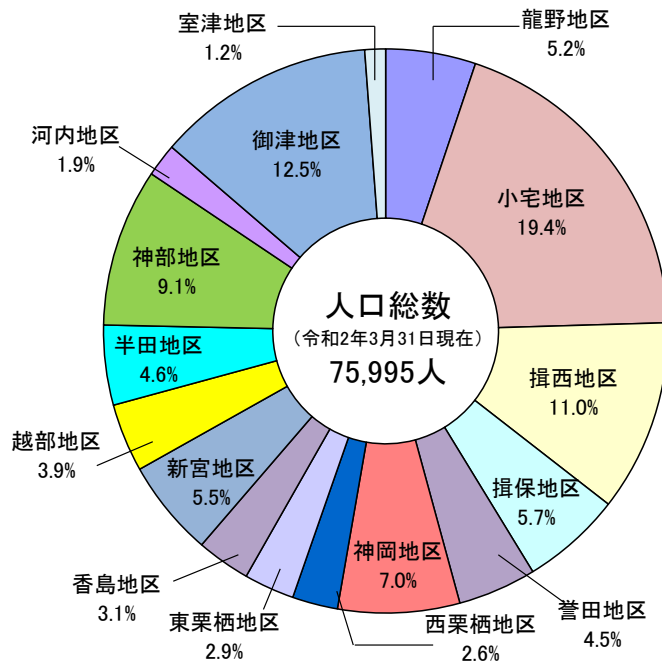
2 人口・世帯

1	住民基本台帳人口・世帯数の推移	13
2	地区別住民基本台帳人口	14
3	地区別世帯数	16
4	外国人人口・世帯数	16
5	地区別・年齢別住民基本台帳人口	17
6	自然動態	34
7	社会動態	34
8	婚姻・離婚	34

住民基本台帳人口・世帯数の推移



地区別住民基本台帳人口割合



2 人口・世帯

1 住民基本台帳人口・世帯数の推移

(各年3月31日現在)

年次	世帯数 (世帯)	人口(人)			旧市町別							
					旧龍野市		旧新宮町		旧揖保川町		旧御津町	
		総数	男	女	世帯数	人口	世帯数	人口	世帯数	人口	世帯数	人口
平成2年	22,695	84,179	40,684	43,495	11,504	41,509	4,560	17,554	3,252	12,316	3,379	12,800
平成3年	22,922	84,056	40,595	43,461	11,605	41,285	4,601	17,573	3,326	12,487	3,390	12,711
平成4年	23,140	83,889	40,462	43,427	11,713	41,117	4,632	17,555	3,374	12,544	3,421	12,673
平成5年	23,490	83,889	40,440	43,449	11,849	41,079	4,716	17,573	3,446	12,597	3,479	12,640
平成6年	23,782	83,909	40,423	43,486	11,968	41,110	4,724	17,466	3,574	12,685	3,516	12,648
平成7年	24,059	83,901	40,401	43,500	12,085	41,090	4,795	17,448	3,645	12,760	3,534	12,603
平成8年	24,440	84,009	40,422	43,587	12,308	41,159	4,849	17,389	3,699	12,810	3,584	12,651
平成9年	24,733	83,979	40,398	43,581	12,497	41,309	4,880	17,251	3,737	12,769	3,619	12,650
平成10年	25,011	83,812	40,348	43,464	12,586	41,131	4,939	17,270	3,806	12,838	3,680	12,573
平成11年	25,448	83,896	40,395	43,501	12,788	41,133	5,016	17,309	3,907	12,952	3,737	12,502
平成12年	25,818	83,882	40,401	43,481	12,941	41,142	5,096	17,279	4,019	13,043	3,762	12,418
平成13年	26,103	83,563	40,224	43,339	13,151	41,105	5,110	17,188	4,050	12,945	3,792	12,325
平成14年	26,289	83,249	40,099	43,150	13,246	40,987	5,131	17,195	4,083	12,832	3,829	12,235
平成15年	26,559	83,025	40,017	43,008	13,422	40,933	5,145	17,076	4,133	12,820	3,859	12,196
平成16年	26,800	82,870	39,892	42,978	13,567	40,940	5,190	16,960	4,164	12,800	3,879	12,170
平成17年	27,064	82,719	39,877	42,842	13,740	40,888	5,184	16,868	4,230	12,818	3,910	12,145
平成18年	27,510	82,416	39,789	42,627	13,955	40,801	5,306	16,805	4,281	12,752	3,968	12,058
平成19年	27,891	82,254	39,768	42,486	14,211	40,888	5,358	16,692	4,339	12,746	3,983	11,928
平成20年	28,165	81,617	39,424	42,193	14,395	40,738	5,386	16,421	4,353	12,649	4,031	11,809
平成21年	28,406	81,345	39,304	42,041	14,534	40,768	5,402	16,171	4,430	12,688	4,040	11,718
平成22年	28,711	81,120	39,201	41,919	14,712	40,851	5,443	15,970	4,490	12,662	4,066	11,637
平成23年	28,914	80,694	38,935	41,759	14,835	40,794	5,448	15,724	4,543	12,638	4,088	11,538
平成24年	29,107	80,277	38,766	41,511	14,992	40,781	5,452	15,499	4,566	12,572	4,097	11,425
平成25年	29,518	80,193	38,671	41,522	15,253	40,941	5,525	15,414	4,619	12,493	4,121	11,345
平成26年	29,721	79,637	38,479	41,158	15,404	40,847	5,528	15,173	4,672	12,442	4,117	11,175
平成27年	29,939	79,072	38,277	40,795	15,553	40,688	5,548	14,952	4,685	12,352	4,153	11,080
平成28年	30,129	78,508	37,984	40,524	15,672	40,551	5,555	14,694	4,722	12,259	4,180	11,004
平成29年	30,300	77,968	37,722	40,246	15,778	40,389	5,541	14,481	4,760	12,211	4,221	10,887
平成30年	30,444	77,276	37,431	39,845	15,907	40,293	5,565	14,239	4,762	12,068	4,210	10,676
平成31年	30,617	76,600	37,097	39,503	16,059	40,198	5,544	13,948	4,783	11,922	4,231	10,532
令和2年	30,834	75,995	36,753	39,242	16,225	40,080	5,549	13,698	4,808	11,809	4,252	10,408

(資料: 市民課)

(注) 住民基本台帳法の改正により、平成25年以降は、外国人の世帯数及び人口を含みます。

2 地区別住民基本台帳人口

(各年3月31日現在 単位:人)

地区名	平成28年	平成29年	平成30年	平成31年	令和2年
総数	78,508	77,968	77,276	76,600	75,995
男	37,984	37,722	37,431	37,097	36,753
女	40,524	40,246	39,845	39,503	39,242
龍野地区	4,053	3,992	3,930	3,935	3,920
男	1,902	1,878	1,854	1,832	1,836
女	2,151	2,114	2,076	2,103	2,084
小宅地区	14,142	14,264	14,461	14,544	14,723
男	6,935	6,997	7,101	7,153	7,198
女	7,207	7,267	7,360	7,391	7,525
揖西地区	8,540	8,559	8,479	8,428	8,352
男	4,134	4,162	4,127	4,120	4,086
女	4,406	4,397	4,352	4,308	4,266
揖保地区	4,649	4,556	4,526	4,464	4,366
男	2,252	2,213	2,195	2,160	2,107
女	2,397	2,343	2,331	2,304	2,259
誉田地区	3,461	3,412	3,397	3,379	3,416
男	1,703	1,674	1,672	1,652	1,665
女	1,758	1,738	1,725	1,727	1,751
神岡地区	5,706	5,606	5,500	5,448	5,303
男	2,766	2,701	2,638	2,627	2,558
女	2,940	2,905	2,862	2,821	2,745
西栗栖地区	2,176	2,117	2,081	2,024	1,977
男	1,089	1,060	1,050	1,027	1,004
女	1,087	1,057	1,031	997	973
東栗栖地区	2,330	2,333	2,290	2,228	2,196
男	1,117	1,130	1,122	1,093	1,065
女	1,213	1,203	1,168	1,135	1,131
香島地区	2,513	2,492	2,438	2,382	2,339
男	1,193	1,179	1,153	1,138	1,120
女	1,320	1,313	1,285	1,244	1,219
新宮地区	4,488	4,391	4,327	4,280	4,212
男	2,129	2,076	2,045	2,021	1,990
女	2,359	2,315	2,282	2,259	2,222
越部地区	3,187	3,148	3,103	3,034	2,974
男	1,519	1,506	1,476	1,443	1,418
女	1,668	1,642	1,627	1,591	1,556

2 地区別住民基本台帳人口(続き)

(各年3月31日現在 単位:人)

地区名	平成28年	平成29年	平成30年	平成31年	令和2年
半田地区	3,754	3,704	3,620	3,539	3,478
男	1,813	1,774	1,734	1,694	1,663
女	1,941	1,930	1,886	1,845	1,815
神部地区	6,924	6,928	6,919	6,893	6,888
男	3,366	3,348	3,363	3,344	3,328
女	3,558	3,580	3,556	3,549	3,560
河内地区	1,581	1,579	1,529	1,490	1,443
男	760	769	750	727	705
女	821	810	779	763	738
御津地区	10,018	9,914	9,728	9,608	9,505
男	4,825	4,777	4,689	4,609	4,560
女	5,193	5,137	5,039	4,999	4,945
室津地区	986	973	948	924	903
男	481	478	462	457	450
女	505	495	486	467	453

(資料:市民課)

3 地区別世帯数

(各年3月31日現在 単位:世帯)

地区名	平成28年	平成29年	平成30年	平成31年	令和2年
総数	30,129	30,300	30,444	30,617	30,834
龍野地区	1,718	1,715	1,711	1,728	1,746
小宅地区	5,444	5,535	5,665	5,753	5,881
揖西地区	3,097	3,142	3,151	3,177	3,175
揖保地区	1,795	1,780	1,776	1,786	1,782
誉田地区	1,392	1,386	1,406	1,419	1,444
神岡地区	2,226	2,220	2,198	2,196	2,197
西栗栖地区	875	856	860	851	850
東栗栖地区	930	936	930	932	939
香島地区	869	869	873	866	859
新宮地区	1,701	1,700	1,716	1,714	1,719
越部地区	1,180	1,180	1,186	1,181	1,182
半田地区	1,398	1,405	1,402	1,405	1,409
神部地区	2,755	2,778	2,793	2,814	2,838
河内地区	569	577	567	564	561
御津地区	3,755	3,785	3,779	3,800	3,814
室津地区	425	436	431	431	438

(資料:市民課)

4 外国人人口・世帯数

(各年3月31日現在)

区分	平成28年	平成29年	平成30年	平成31年	令和2年
世帯数(世帯)	228	268	304	388	492
人口(人)	416	457	504	591	710
男	197	229	253	292	346
女	219	228	251	299	364

(資料:市民課)

(注)「4 外国人人口・世帯数」は、「2 地区別住民基本台帳人口」及び「3 地区別世帯数」に含まれます。

5 地区別・年齢別住民基本台帳人口

(全市)

(令和2年3月31日現在 単位:人)

年齢	総数	男	女	年齢	総数	男	女	年齢	総数	男	女
0～4歳	2,702	1,377	1,325	35～39歳	4,319	2,228	2,091	70～74歳	6,096	2,832	3,264
0	457	237	220	35	803	411	392	70	1,333	625	708
1	502	249	253	36	879	440	439	71	1,445	693	752
2	554	294	260	37	874	448	426	72	1,422	660	762
3	583	292	291	38	860	465	395	73	1,115	524	591
4	606	305	301	39	903	464	439	74	781	330	451
5～9歳	3,335	1,756	1,579	40～44歳	4,967	2,543	2,424	75～79歳	4,725	2,194	2,531
5	653	354	299	40	890	445	445	75	988	439	549
6	649	346	303	41	949	482	467	76	1,006	457	549
7	685	333	352	42	1,035	534	501	77	1,004	486	518
8	646	354	292	43	985	507	478	78	940	448	492
9	702	369	333	44	1,108	575	533	79	787	364	423
10～14歳	3,446	1,791	1,655	45～49歳	5,722	2,865	2,857	80～84歳	3,168	1,243	1,925
10	655	346	309	45	1,114	544	570	80	707	311	396
11	730	352	378	46	1,186	594	592	81	599	229	370
12	692	358	334	47	1,180	615	565	82	675	263	412
13	660	370	290	48	1,190	617	573	83	605	229	376
14	709	365	344	49	1,052	495	557	84	582	211	371
15～19歳	3,848	1,925	1,923	50～54歳	4,794	2,335	2,459	85～89歳	2,163	735	1,428
15	739	380	359	50	1,008	492	516	85	479	186	293
16	790	367	423	51	1,031	497	534	86	494	166	328
17	754	381	373	52	988	481	507	87	450	146	304
18	766	390	376	53	833	412	421	88	406	134	272
19	799	407	392	54	934	453	481	89	334	103	231
20～24歳	3,645	1,866	1,779	55～59歳	4,545	2,245	2,300	90～94歳	1,088	267	821
20	780	392	388	55	971	496	475	90	276	74	202
21	745	372	373	56	868	424	444	91	315	85	230
22	774	398	376	57	907	440	467	92	194	40	154
23	679	354	325	58	918	447	471	93	150	35	115
24	667	350	317	59	881	438	443	94	153	33	120
25～29歳	3,038	1,601	1,437	60～64歳	4,730	2,262	2,468	95～99歳	291	39	252
25	626	343	283	60	921	429	492	95	100	18	82
26	549	290	259	61	931	447	484	96	67	10	57
27	616	331	285	62	904	437	467	97	62	7	55
28	596	310	286	63	998	498	500	98	36	3	33
29	651	327	324	64	976	451	525	99	26	1	25
30～34歳	3,688	1,916	1,772	65～69歳	5,647	2,731	2,916	100歳以上	38	2	36
30	664	326	338	65	967	460	507	(再掲)			
31	672	337	335	66	1,104	556	548	65歳以上	23,216	10,043	13,173
32	747	410	337	67	1,122	554	568				
33	781	405	376	68	1,181	538	643	総数	75,995	36,753	39,242
34	824	438	386	69	1,273	623	650				

(資料:市民課)

5 地区別・年齢別住民基本台帳人口(続き)

(龍野地区)

(令和2年3月31日現在 単位:人)

年齢	総数	男	女	年齢	総数	男	女	年齢	総数	男	女
0～4歳	134	70	64	35～39歳	219	111	108	70～74歳	312	151	161
0	20	10	10	35	38	18	20	70	64	29	35
1	22	12	10	36	48	20	28	71	72	41	31
2	32	18	14	37	48	26	22	72	73	37	36
3	28	14	14	38	46	24	22	73	66	28	38
4	32	16	16	39	39	23	16	74	37	16	21
5～9歳	192	97	95	40～44歳	259	126	133	75～79歳	242	104	138
5	24	10	14	40	57	28	29	75	51	19	32
6	42	23	19	41	43	20	23	76	57	24	33
7	43	22	21	42	52	22	30	77	47	17	30
8	43	19	24	43	56	28	28	78	52	26	26
9	40	23	17	44	51	28	23	79	35	18	17
10～14歳	197	110	87	45～49歳	293	152	141	80～84歳	200	75	125
10	44	27	17	45	57	30	27	80	51	19	32
11	37	23	14	46	63	32	31	81	34	15	19
12	38	24	14	47	51	26	25	82	29	10	19
13	40	22	18	48	69	37	32	83	43	14	29
14	38	14	24	49	53	27	26	84	43	17	26
15～19歳	154	76	78	50～54歳	230	115	115	85～89歳	168	55	113
15	24	13	11	50	56	31	25	85	34	14	20
16	35	14	21	51	42	23	19	86	41	16	25
17	36	19	17	52	46	18	28	87	30	10	20
18	28	17	11	53	40	22	18	88	30	8	22
19	31	13	18	54	46	21	25	89	33	7	26
20～24歳	189	90	99	55～59歳	217	95	122	90～94歳	93	19	74
20	48	19	29	55	49	19	30	90	28	9	19
21	43	21	22	56	31	15	16	91	30	6	24
22	28	15	13	57	51	17	34	92	16	2	14
23	40	23	17	58	42	23	19	93	9	1	8
24	30	12	18	59	44	21	23	94	10	1	9
25～29歳	145	75	70	60～64歳	219	107	112	95～99歳	26	3	23
25	31	16	15	60	45	21	24	95	6	2	4
26	29	14	15	61	40	18	22	96	8	1	7
27	32	19	13	62	43	20	23	97	5	0	5
28	22	10	12	63	51	29	22	98	3	0	3
29	31	16	15	64	40	19	21	99	4	0	4
30～34歳	178	94	84	65～69歳	250	110	140	100歳以上	3	1	2
30	27	13	14	65	38	17	21	(再掲)			
31	40	19	21	66	52	26	26	65歳以上	1,294	518	776
32	42	23	19	67	39	16	23				
33	29	16	13	68	57	20	37	総数	3,920	1,836	2,084
34	40	23	17	69	64	31	33				

(資料:市民課)

5 地区別・年齢別住民基本台帳人口(続き)

(小宅地区)

(令和2年3月31日現在 単位:人)

年齢	総数	男	女	年齢	総数	男	女	年齢	総数	男	女
0～4歳	871	435	436	35～39歳	1,094	547	547	70～74歳	903	403	500
0	132	63	69	35	186	99	87	70	192	76	116
1	175	88	87	36	233	104	129	71	219	106	113
2	182	94	88	37	228	114	114	72	236	107	129
3	183	82	101	38	218	116	102	73	148	66	82
4	199	108	91	39	229	114	115	74	108	48	60
5～9歳	853	437	416	40～44歳	1,089	566	523	75～79歳	624	284	340
5	196	102	94	40	190	93	97	75	125	51	74
6	181	97	84	41	217	113	104	76	145	73	72
7	164	74	90	42	233	132	101	77	130	62	68
8	148	80	68	43	214	110	104	78	118	50	68
9	164	84	80	44	235	118	117	79	106	48	58
10～14歳	757	394	363	45～49歳	1,142	585	557	80～84歳	395	155	240
10	143	75	68	45	200	106	94	80	82	37	45
11	174	88	86	46	236	119	117	81	86	32	54
12	151	79	72	47	257	141	116	82	93	42	51
13	135	77	58	48	253	131	122	83	62	18	44
14	154	75	79	49	196	88	108	84	72	26	46
15～19歳	801	415	386	50～54歳	981	487	494	85～89歳	270	102	168
15	153	83	70	50	182	92	90	85	66	26	40
16	164	72	92	51	203	107	96	86	63	24	39
17	167	94	73	52	216	100	116	87	62	20	42
18	156	87	69	53	168	86	82	88	56	25	31
19	161	79	82	54	212	102	110	89	23	7	16
20～24歳	765	376	389	55～59歳	769	380	389	90～94歳	129	29	100
20	163	84	79	55	166	96	70	90	38	11	27
21	155	65	90	56	140	67	73	91	36	6	30
22	163	85	78	57	163	79	84	92	21	6	15
23	145	72	73	58	139	65	74	93	16	2	14
24	139	70	69	59	161	73	88	94	18	4	14
25～29歳	774	382	392	60～64歳	722	355	367	95～99歳	31	7	24
25	142	81	61	60	154	77	77	95	12	5	7
26	138	60	78	61	142	65	77	96	8	1	7
27	161	75	86	62	152	84	68	97	5	1	4
28	156	79	77	63	139	68	71	98	4	0	4
29	177	87	90	64	135	61	74	99	2	0	2
30～34歳	974	488	486	65～69歳	774	371	403	100歳以上	5	0	5
30	176	84	92	65	139	71	68	(再掲)			
31	192	97	95	66	133	52	81	65歳以上	3,131	1,351	1,780
32	192	101	91	67	140	68	72				
33	212	107	105	68	167	81	86	総数	14,723	7,198	7,525
34	202	99	103	69	195	99	96				

(資料:市民課)

5 地区別・年齢別住民基本台帳人口(続き)

(揖西地区)

(令和2年3月31日現在 単位:人)

年齢	総数	男	女	年齢	総数	男	女	年齢	総数	男	女
0～4歳	263	146	117	35～39歳	490	252	238	70～74歳	651	301	350
0	48	30	18	35	80	38	42	70	144	65	79
1	50	24	26	36	88	42	46	71	154	68	86
2	53	33	20	37	115	60	55	72	141	74	67
3	48	28	20	38	103	50	53	73	119	56	63
4	64	31	33	39	104	62	42	74	93	38	55
5～9歳	436	235	201	40～44歳	594	295	299	75～79歳	487	210	277
5	70	40	30	40	110	49	61	75	100	53	47
6	95	49	46	41	107	54	53	76	109	40	69
7	86	46	40	42	105	54	51	77	109	50	59
8	98	55	43	43	136	69	67	78	85	30	55
9	87	45	42	44	136	69	67	79	84	37	47
10～14歳	496	253	243	45～49歳	758	391	367	80～84歳	325	135	190
10	88	45	43	45	171	85	86	80	66	33	33
11	129	58	71	46	183	95	88	81	57	20	37
12	89	48	41	47	143	73	70	82	66	26	40
13	89	45	44	48	133	71	62	83	71	30	41
14	101	57	44	49	128	67	61	84	65	26	39
15～19歳	512	249	263	50～54歳	501	262	239	85～89歳	225	68	157
15	104	50	54	50	111	56	55	85	46	15	31
16	103	46	57	51	121	54	67	86	47	15	32
17	97	54	43	52	116	64	52	87	42	12	30
18	111	57	54	53	85	47	38	88	48	17	31
19	97	42	55	54	68	41	27	89	42	9	33
20～24歳	387	204	183	55～59歳	443	222	221	90～94歳	140	46	94
20	80	40	40	55	113	46	67	90	36	11	25
21	83	41	42	56	79	36	43	91	40	16	24
22	88	49	39	57	81	45	36	92	24	11	13
23	64	33	31	58	80	45	35	93	19	5	14
24	72	41	31	59	90	50	40	94	21	3	18
25～29歳	278	156	122	60～64歳	443	225	218	95～99歳	32	6	26
25	63	37	26	60	80	41	39	95	10	2	8
26	57	33	24	61	92	54	38	96	8	2	6
27	44	26	18	62	83	42	41	97	6	2	4
28	54	33	21	63	98	48	50	98	4	0	4
29	60	27	33	64	90	40	50	99	4	0	4
30～34歳	336	173	163	65～69歳	550	257	293	100歳以上	5	0	5
30	58	25	33	65	94	36	58	(再掲)			
31	63	34	29	66	112	58	54	65歳以上	2,415	1,023	1,392
32	68	36	32	67	106	57	49				
33	75	38	37	68	108	43	65	総数	8,352	4,086	4,266
34	72	40	32	69	130	63	67				

(資料:市民課)

5 地区別・年齢別住民基本台帳人口(続き)

(揖保地区)

(令和2年3月31日現在 単位:人)

年齢	総数	男	女	年齢	総数	男	女	年齢	総数	男	女
0～4歳	104	62	42	35～39歳	205	112	93	70～74歳	390	182	208
0	18	10	8	35	32	19	13	70	96	44	52
1	21	13	8	36	35	19	16	71	101	45	56
2	18	10	8	37	39	18	21	72	80	34	46
3	26	17	9	38	41	25	16	73	65	40	25
4	21	12	9	39	58	31	27	74	48	19	29
5～9歳	150	74	76	40～44歳	273	150	123	75～79歳	315	131	184
5	27	14	13	40	44	23	21	75	66	26	40
6	26	10	16	41	49	31	18	76	53	28	25
7	31	16	15	42	66	32	34	77	62	24	38
8	32	16	16	43	56	28	28	78	61	23	38
9	34	18	16	44	58	36	22	79	73	30	43
10～14歳	159	94	65	45～49歳	303	144	159	80～84歳	233	96	137
10	36	15	21	45	52	20	32	80	46	25	21
11	30	19	11	46	59	30	29	81	50	17	33
12	31	17	14	47	56	27	29	82	56	19	37
13	37	28	9	48	77	39	38	83	44	20	24
14	25	15	10	49	59	28	31	84	37	15	22
15～19歳	196	96	100	50～54歳	296	138	158	85～89歳	144	46	98
15	33	17	16	50	61	23	38	85	28	8	20
16	42	20	22	51	63	28	35	86	44	16	28
17	32	18	14	52	63	30	33	87	24	8	16
18	51	21	30	53	60	31	29	88	23	6	17
19	38	20	18	54	49	26	23	89	25	8	17
20～24歳	207	103	104	55～59歳	275	148	127	90～94歳	66	15	51
20	52	25	27	55	61	39	22	90	18	3	15
21	49	24	25	56	63	30	33	91	19	5	14
22	39	24	15	57	44	26	18	92	9	1	8
23	33	17	16	58	62	32	30	93	8	3	5
24	34	13	21	59	45	21	24	94	12	3	9
25～29歳	156	93	63	60～64歳	293	135	158	95～99歳	22	1	21
25	31	20	11	60	62	32	30	95	13	1	12
26	28	16	12	61	56	25	31	96	3	0	3
27	42	27	15	62	46	19	27	97	2	0	2
28	19	12	7	63	60	30	30	98	3	0	3
29	36	18	18	64	69	29	40	99	1	0	1
30～34歳	152	83	69	65～69歳	424	204	220	100歳以上	3	0	3
30	26	14	12	65	71	31	40	(再掲)			
31	27	15	12	66	91	44	47	65歳以上	1,597	675	922
32	33	18	15	67	90	44	46				
33	35	21	14	68	91	43	48	総数	4,366	2,107	2,259
34	31	15	16	69	81	42	39				

(資料:市民課)

5 地区別・年齢別住民基本台帳人口(続き)

(菅田地区)

(令和2年3月31日現在 単位:人)

年齢	総数	男	女	年齢	総数	男	女	年齢	総数	男	女
0～4歳	145	65	80	35～39歳	216	115	101	70～74歳	262	130	132
0	37	17	20	35	44	23	21	70	53	28	25
1	31	15	16	36	45	29	16	71	62	34	28
2	26	10	16	37	43	27	16	72	48	27	21
3	26	12	14	38	39	16	23	73	68	25	43
4	25	11	14	39	45	20	25	74	31	16	15
5～9歳	126	70	56	40～44歳	191	96	95	75～79歳	190	91	99
5	19	10	9	40	35	21	14	75	35	14	21
6	27	14	13	41	54	26	28	76	37	19	18
7	31	17	14	42	35	17	18	77	37	18	19
8	22	16	6	43	26	12	14	78	41	26	15
9	27	13	14	44	41	20	21	79	40	14	26
10～14歳	122	74	48	45～49歳	260	132	128	80～84歳	160	50	110
10	27	20	7	45	46	23	23	80	38	12	26
11	17	14	3	46	41	18	23	81	23	7	16
12	34	15	19	47	56	31	25	82	38	17	21
13	13	7	6	48	62	38	24	83	39	10	29
14	31	18	13	49	55	22	33	84	22	4	18
15～19歳	159	75	84	50～54歳	197	96	101	85～89歳	92	38	54
15	39	16	23	50	41	18	23	85	17	4	13
16	28	8	20	51	55	27	28	86	25	11	14
17	30	13	17	52	39	19	20	87	22	11	11
18	29	16	13	53	36	15	21	88	19	7	12
19	33	22	11	54	26	17	9	89	9	5	4
20～24歳	161	84	77	55～59歳	228	118	110	90～94歳	50	10	40
20	34	18	16	55	52	25	27	90	18	3	15
21	25	16	9	56	50	21	29	91	15	4	11
22	27	13	14	57	47	24	23	92	3	0	3
23	34	17	17	58	44	26	18	93	3	1	2
24	41	20	21	59	35	22	13	94	11	2	9
25～29歳	157	79	78	60～64歳	222	105	117	95～99歳	12	1	11
25	26	17	9	60	34	17	17	95	2	0	2
26	33	15	18	61	50	21	29	96	2	0	2
27	25	12	13	62	40	23	17	97	2	1	1
28	40	18	22	63	46	21	25	98	3	0	3
29	33	17	16	64	52	23	29	99	3	0	3
30～34歳	208	116	92	65～69歳	256	119	137	100歳以上	2	1	1
30	44	18	26	65	40	16	24	(再掲)			
31	30	19	11	66	52	30	22	65歳以上	1,024	440	584
32	47	28	19	67	53	26	27				
33	40	25	15	68	60	28	32	総数	3,416	1,665	1,751
34	47	26	21	69	51	19	32				

(資料:市民課)

5 地区別・年齢別住民基本台帳人口(続き)

(神岡地区)

(令和2年3月31日現在 単位:人)

年齢	総数	男	女	年齢	総数	男	女	年齢	総数	男	女
0～4歳	151	82	69	35～39歳	289	151	138	70～74歳	457	215	242
0	23	15	8	35	61	33	28	70	105	42	63
1	26	14	12	36	69	42	27	71	111	54	57
2	26	12	14	37	53	19	34	72	110	56	54
3	40	21	19	38	61	34	27	73	74	38	36
4	36	20	16	39	45	23	22	74	57	25	32
5～9歳	192	100	92	40～44歳	325	166	159	75～79歳	372	170	202
5	39	23	16	40	45	26	19	75	72	33	39
6	34	18	16	41	57	22	35	76	78	35	43
7	37	17	20	42	73	39	34	77	77	40	37
8	36	18	18	43	73	38	35	78	76	31	45
9	46	24	22	44	77	41	36	79	69	31	38
10～14歳	199	97	102	45～49歳	382	192	190	80～84歳	245	92	153
10	43	23	20	45	63	23	40	80	51	20	31
11	34	17	17	46	79	40	39	81	38	20	18
12	44	23	21	47	74	43	31	82	58	19	39
13	39	19	20	48	69	34	35	83	48	15	33
14	39	15	24	49	97	52	45	84	50	18	32
15～19歳	236	105	131	50～54歳	329	152	177	85～89歳	162	57	105
15	41	15	26	50	75	33	42	85	41	18	23
16	39	20	19	51	62	33	29	86	32	11	21
17	45	18	27	52	68	32	36	87	29	11	18
18	52	27	25	53	53	21	32	88	33	9	24
19	59	25	34	54	71	33	38	89	27	8	19
20～24歳	272	150	122	55～59歳	343	164	179	90～94歳	70	13	57
20	49	28	21	55	92	42	50	90	20	5	15
21	59	34	25	56	61	29	32	91	16	6	10
22	63	27	36	57	64	30	34	92	12	0	12
23	59	31	28	58	66	32	34	93	14	2	12
24	42	30	12	59	60	31	29	94	8	0	8
25～29歳	215	116	99	60～64歳	378	182	196	95～99歳	18	3	15
25	50	24	26	60	68	35	33	95	5	1	4
26	35	22	13	61	86	44	42	96	3	0	3
27	45	25	20	62	66	28	38	97	5	1	4
28	49	28	21	63	75	40	35	98	2	1	1
29	36	17	19	64	83	35	48	99	3	0	3
30～34歳	224	119	105	65～69歳	444	232	212	100歳以上	0	0	0
30	41	23	18	65	75	37	38	(再掲)			
31	44	20	24	66	79	40	39	65歳以上	1,768	782	986
32	39	19	20	67	87	43	44				
33	57	32	25	68	96	48	48				
34	43	25	18	69	107	64	43	総数	5,303	2,558	2,745

(資料:市民課)

5 地区別・年齢別住民基本台帳人口(続き)

(西栗栖地区)

(令和2年3月31日現在 単位:人)

年齢	総数	男	女	年齢	総数	男	女	年齢	総数	男	女
0～4歳	38	12	26	35～39歳	85	46	39	70～74歳	151	69	82
0	7	3	4	35	15	13	2	70	36	18	18
1	6	1	5	36	16	8	8	71	48	28	20
2	10	3	7	37	11	5	6	72	26	7	19
3	7	4	3	38	16	9	7	73	22	10	12
4	8	1	7	39	27	11	16	74	19	6	13
5～9歳	59	35	24	40～44歳	116	58	58	75～79歳	109	49	60
5	11	8	3	40	16	9	7	75	27	10	17
6	10	4	6	41	17	8	9	76	24	9	15
7	15	11	4	42	29	14	15	77	22	12	10
8	11	6	5	43	27	15	12	78	15	7	8
9	12	6	6	44	27	12	15	79	21	11	10
10～14歳	91	43	48	45～49歳	153	80	73	80～84歳	70	27	43
10	9	3	6	45	31	18	13	80	19	9	10
11	22	10	12	46	34	18	16	81	14	6	8
12	22	10	12	47	29	17	12	82	14	5	9
13	16	11	5	48	28	14	14	83	12	6	6
14	22	9	13	49	31	13	18	84	11	1	10
15～19歳	116	61	55	50～54歳	136	75	61	85～89歳	66	18	48
15	26	17	9	50	29	15	14	85	15	2	13
16	22	11	11	51	29	14	15	86	15	4	11
17	23	11	12	52	30	18	12	87	7	4	3
18	21	10	11	53	24	14	10	88	13	3	10
19	24	12	12	54	24	14	10	89	16	5	11
20～24歳	133	85	48	55～59歳	140	69	71	90～94歳	28	11	17
20	32	15	17	55	20	9	11	90	6	4	2
21	27	21	6	56	33	19	14	91	8	4	4
22	28	18	10	57	29	12	17	92	4	2	2
23	26	18	8	58	31	17	14	93	4	0	4
24	20	13	7	59	27	12	15	94	6	1	5
25～29歳	91	60	31	60～64歳	142	79	63	95～99歳	13	1	12
25	18	12	6	60	25	14	11	95	2	0	2
26	15	9	6	61	28	16	12	96	4	1	3
27	20	13	7	62	21	7	14	97	4	0	4
28	18	13	5	63	38	24	14	98	1	0	1
29	20	13	7	64	30	18	12	99	2	0	2
30～34歳	75	41	34	65～69歳	162	85	77	100歳以上	3	0	3
30	8	5	3	65	22	12	10	(再掲)			
31	13	6	7	66	34	17	17	65歳以上	602	260	342
32	19	12	7	67	27	15	12				
33	12	4	8	68	35	15	20	総数	1,977	1,004	973
34	23	14	9	69	44	26	18				

(資料:市民課)

5 地区別・年齢別住民基本台帳人口(続き)

(東栗栖地区)

(令和2年3月31日現在 単位:人)

年齢	総数	男	女	年齢	総数	男	女	年齢	総数	男	女
0～4歳	37	22	15	35～39歳	108	57	51	70～74歳	231	114	117
0	3	1	2	35	18	8	10	70	62	32	30
1	6	5	1	36	13	7	6	71	43	21	22
2	12	7	5	37	25	13	12	72	57	23	34
3	5	4	1	38	27	12	15	73	40	24	16
4	11	5	6	39	25	17	8	74	29	14	15
5～9歳	72	39	33	40～44歳	142	73	69	75～79歳	161	80	81
5	20	11	9	40	28	14	14	75	35	18	17
6	5	5	0	41	22	11	11	76	48	20	28
7	16	6	10	42	28	13	15	77	24	17	7
8	14	7	7	43	32	19	13	78	28	16	12
9	17	10	7	44	32	16	16	79	26	9	17
10～14歳	74	41	33	45～49歳	154	73	81	80～84歳	95	37	58
10	15	6	9	45	31	16	15	80	25	7	18
11	15	5	10	46	23	12	11	81	21	11	10
12	9	7	2	47	37	19	18	82	14	5	9
13	16	7	9	48	41	21	20	83	13	6	7
14	19	16	3	49	22	5	17	84	22	8	14
15～19歳	118	60	58	50～54歳	155	77	78	85～89歳	69	16	53
15	20	8	12	50	39	20	19	85	17	5	12
16	32	19	13	51	30	11	19	86	19	3	16
17	23	12	11	52	35	21	14	87	15	1	14
18	20	9	11	53	18	9	9	88	14	4	10
19	23	12	11	54	33	16	17	89	4	3	1
20～24歳	87	46	41	55～59歳	125	69	56	90～94歳	53	13	40
20	25	10	15	55	20	13	7	90	8	2	6
21	15	8	7	56	24	16	8	91	17	4	13
22	19	11	8	57	29	13	16	92	10	0	10
23	9	6	3	58	24	11	13	93	11	4	7
24	19	11	8	59	28	16	12	94	7	3	4
25～29歳	47	24	23	60～64歳	142	61	81	95～99歳	20	4	16
25	8	2	6	60	34	14	20	95	8	3	5
26	7	5	2	61	23	7	16	96	6	0	6
27	8	5	3	62	27	18	9	97	3	0	3
28	11	4	7	63	31	13	18	98	2	1	1
29	13	8	5	64	27	9	18	99	1	0	1
30～34歳	92	51	41	65～69歳	213	108	105	100歳以上	1	0	1
30	15	8	7	65	28	14	14	(再掲)			
31	15	4	11	66	42	21	21	65歳以上	843	372	471
32	15	9	6	67	50	27	23				
33	17	9	8	68	47	25	22	総数	2,196	1,065	1,131
34	30	21	9	69	46	21	25				

(資料:市民課)

5 地区別・年齢別住民基本台帳人口(続き)

(香島地区)

(令和2年3月31日現在 単位:人)

年齢	総数	男	女	年齢	総数	男	女	年齢	総数	男	女
0～4歳	43	25	18	35～39歳	86	43	43	70～74歳	227	110	117
0	9	5	4	35	21	11	10	70	44	17	27
1	2	1	1	36	8	5	3	71	48	20	28
2	11	10	1	37	17	6	11	72	55	33	22
3	10	6	4	38	18	10	8	73	46	23	23
4	11	3	8	39	22	11	11	74	34	17	17
5～9歳	61	33	28	40～44歳	122	62	60	75～79歳	178	88	90
5	14	7	7	40	30	12	18	75	43	21	22
6	17	9	8	41	17	7	10	76	37	13	24
7	10	6	4	42	26	16	10	77	36	18	18
8	9	6	3	43	15	10	5	78	38	23	15
9	11	5	6	44	34	17	17	79	24	13	11
10～14歳	91	48	43	45～49歳	167	78	89	80～84歳	130	47	83
10	16	7	9	45	44	15	29	80	29	13	16
11	20	10	10	46	37	20	17	81	24	7	17
12	11	3	8	47	26	11	15	82	30	14	16
13	21	13	8	48	35	20	15	83	27	9	18
14	23	15	8	49	25	12	13	84	20	4	16
15～19歳	117	62	55	50～54歳	160	74	86	85～89歳	81	30	51
15	20	10	10	50	45	15	30	85	19	11	8
16	30	11	19	51	32	18	14	86	15	4	11
17	24	15	9	52	19	12	7	87	19	7	12
18	19	10	9	53	29	11	18	88	12	2	10
19	24	16	8	54	35	18	17	89	16	6	10
20～24歳	117	58	59	55～59歳	155	73	82	90～94歳	46	6	40
20	35	15	20	55	36	16	20	90	7	1	6
21	19	9	10	56	26	13	13	91	17	4	13
22	25	12	13	57	33	17	16	92	4	0	4
23	22	14	8	58	27	9	18	93	8	0	8
24	16	8	8	59	33	18	15	94	10	1	9
25～29歳	84	41	43	60～64歳	167	89	78	95～99歳	8	1	7
25	23	11	12	60	23	13	10	95	2	0	2
26	18	10	8	61	36	21	15	96	2	0	2
27	16	8	8	62	32	15	17	97	2	0	2
28	16	6	10	63	37	18	19	98	1	1	0
29	11	6	5	64	39	22	17	99	1	0	1
30～34歳	77	46	31	65～69歳	220	106	114	100歳以上	2	0	2
30	14	11	3	65	30	19	11	(再掲)			
31	10	4	6	66	45	22	23	65歳以上	892	388	504
32	16	10	6	67	48	25	23				
33	15	9	6	68	60	28	32	総数	2,339	1,120	1,219
34	22	12	10	69	37	12	25				

(資料:市民課)

5 地区別・年齢別住民基本台帳人口(続き)

(新宮地区)

(令和2年3月31日現在 単位:人)

年齢	総数	男	女	年齢	総数	男	女	年齢	総数	男	女
0～4歳	136	67	69	35～39歳	209	115	94	70～74歳	357	160	197
0	23	9	14	35	38	25	13	70	68	38	30
1	20	7	13	36	48	26	22	71	87	33	54
2	29	13	16	37	42	20	22	72	92	38	54
3	38	23	15	38	44	28	16	73	68	30	38
4	26	15	11	39	37	16	21	74	42	21	21
5～9歳	166	89	77	40～44歳	270	142	128	75～79歳	280	139	141
5	24	17	7	40	46	23	23	75	69	32	37
6	29	20	9	41	62	37	25	76	61	34	27
7	40	15	25	42	55	30	25	77	61	28	33
8	31	14	17	43	53	21	32	78	47	24	23
9	42	23	19	44	54	31	23	79	42	21	21
10～14歳	160	89	71	45～49歳	323	156	167	80～84歳	180	61	119
10	31	17	14	45	61	31	30	80	37	13	24
11	28	11	17	46	67	30	37	81	28	8	20
12	32	16	16	47	67	40	27	82	41	15	26
13	34	21	13	48	62	28	34	83	30	9	21
14	35	24	11	49	66	27	39	84	44	16	28
15～19歳	228	124	104	50～54歳	238	108	130	85～89歳	135	49	86
15	50	26	24	50	45	26	19	85	25	13	12
16	35	19	16	51	46	21	25	86	37	13	24
17	43	25	18	52	51	23	28	87	29	11	18
18	54	28	26	53	44	21	23	88	24	7	17
19	46	26	20	54	52	17	35	89	20	5	15
20～24歳	193	84	109	55～59歳	250	124	126	90～94歳	75	16	59
20	44	20	24	55	38	12	26	90	17	4	13
21	45	15	30	56	47	24	23	91	20	5	15
22	37	18	19	57	62	35	27	92	20	5	15
23	34	12	22	58	63	32	31	93	9	1	8
24	33	19	14	59	40	21	19	94	9	1	8
25～29歳	165	86	79	60～64歳	278	117	161	95～99歳	22	4	18
25	35	19	16	60	60	24	36	95	6	2	4
26	23	11	12	61	51	23	28	96	4	1	3
27	27	18	9	62	47	17	30	97	6	0	6
28	35	17	18	63	61	27	34	98	2	0	2
29	45	21	24	64	59	26	33	99	4	1	3
30～34歳	201	99	102	65～69歳	345	161	184	100歳以上	1	0	1
30	43	17	26	65	63	30	33	(再掲)			
31	34	16	18	66	66	35	31	65歳以上	1,395	590	805
32	44	23	21	67	65	30	35				
33	34	19	15	68	74	32	42	総数	4,212	1,990	2,222
34	46	24	22	69	77	34	43				

(資料:市民課)

5 地区別・年齢別住民基本台帳人口(続き)

(越部地区)

(令和2年3月31日現在 単位:人)

年齢	総数	男	女	年齢	総数	男	女	年齢	総数	男	女
0～4歳	78	36	42	35～39歳	162	80	82	70～74歳	251	119	132
0	5	2	3	35	34	19	15	70	51	32	19
1	16	7	9	36	36	14	22	71	61	28	33
2	16	8	8	37	38	19	19	72	69	27	42
3	22	11	11	38	24	14	10	73	38	20	18
4	19	8	11	39	30	14	16	74	32	12	20
5～9歳	120	65	55	40～44歳	173	92	81	75～79歳	207	99	108
5	28	15	13	40	37	17	20	75	52	24	28
6	15	6	9	41	30	15	15	76	34	19	15
7	29	14	15	42	35	20	15	77	46	21	25
8	23	16	7	43	35	23	12	78	45	22	23
9	25	14	11	44	36	17	19	79	30	13	17
10～14歳	141	68	73	45～49歳	197	98	99	80～84歳	119	45	74
10	24	14	10	45	32	20	12	80	28	14	14
11	31	12	19	46	33	14	19	81	21	6	15
12	32	17	15	47	48	24	24	82	25	10	15
13	28	14	14	48	41	23	18	83	25	11	14
14	26	11	15	49	43	17	26	84	20	4	16
15～19歳	128	64	64	50～54歳	170	76	94	85～89歳	108	28	80
15	29	17	12	50	29	14	15	85	28	11	17
16	27	13	14	51	40	18	22	86	25	4	21
17	27	10	17	52	27	17	10	87	20	2	18
18	15	9	6	53	35	17	18	88	19	7	12
19	30	15	15	54	39	10	29	89	16	4	12
20～24歳	118	64	54	55～59歳	214	107	107	90～94歳	48	9	39
20	21	11	10	55	43	24	19	90	13	2	11
21	23	10	13	56	30	14	16	91	10	2	8
22	28	14	14	57	49	20	29	92	12	1	11
23	24	14	10	58	47	22	25	93	10	3	7
24	22	15	7	59	45	27	18	94	3	1	2
25～29歳	97	58	39	60～64歳	242	114	128	95～99歳	6	2	4
25	19	12	7	60	45	19	26	95	2	0	2
26	14	12	2	61	54	28	26	96	0	0	0
27	22	14	8	62	49	21	28	97	4	2	2
28	22	10	12	63	48	26	22	98	0	0	0
29	20	10	10	64	46	20	26	99	0	0	0
30～34歳	127	67	60	65～69歳	267	127	140	100歳以上	1	0	1
30	22	14	8	65	49	20	29	(再掲)			
31	13	8	5	66	40	22	18	65歳以上	1,007	429	578
32	34	19	15	67	71	35	36				
33	26	11	15	68	45	17	28	総数	2,974	1,418	1,556
34	32	15	17	69	62	33	29				

(資料:市民課)

5 地区別・年齢別住民基本台帳人口(続き)

(半田地区)

(令和2年3月31日現在 単位:人)

年齢	総数	男	女	年齢	総数	男	女	年齢	総数	男	女
0～4歳	49	25	24	35～39歳	164	90	74	70～74歳	339	163	176
0	4	4	0	35	38	19	19	70	69	35	34
1	9	4	5	36	28	15	13	71	82	40	42
2	12	5	7	37	36	20	16	72	75	37	38
3	9	4	5	38	31	20	11	73	65	32	33
4	15	8	7	39	31	16	15	74	48	19	29
5～9歳	108	64	44	40～44歳	175	89	86	75～79歳	248	113	135
5	15	7	8	40	34	18	16	75	55	22	33
6	18	9	9	41	27	12	15	76	54	27	27
7	25	14	11	42	41	22	19	77	45	22	23
8	24	19	5	43	29	14	15	78	55	24	31
9	26	15	11	44	44	23	21	79	39	18	21
10～14歳	121	63	58	45～49歳	239	122	117	80～84歳	157	64	93
10	19	11	8	45	42	21	21	80	35	19	16
11	27	17	10	46	49	23	26	81	27	5	22
12	17	9	8	47	57	28	29	82	37	17	20
13	32	16	16	48	49	27	22	83	26	12	14
14	26	10	16	49	42	23	19	84	32	11	21
15～19歳	174	79	95	50～54歳	224	100	124	85～89歳	109	28	81
15	36	18	18	50	50	18	32	85	25	10	15
16	40	16	24	51	51	22	29	86	27	6	21
17	32	12	20	52	43	19	24	87	23	6	17
18	39	15	24	53	43	21	22	88	20	4	16
19	27	18	9	54	37	20	17	89	14	2	12
20～24歳	171	88	83	55～59歳	258	130	128	90～94歳	47	14	33
20	34	19	15	55	52	28	24	90	11	6	5
21	30	17	13	56	48	25	23	91	12	3	9
22	40	19	21	57	56	27	29	92	13	2	11
23	29	17	12	58	56	28	28	93	8	2	6
24	38	16	22	59	46	22	24	94	3	1	2
25～29歳	106	48	58	60～64歳	337	149	188	95～99歳	10	0	10
25	32	17	15	60	57	24	33	95	3	0	3
26	13	5	8	61	63	30	33	96	2	0	2
27	18	8	10	62	70	33	37	97	4	0	4
28	20	10	10	63	71	32	39	98	1	0	1
29	23	8	15	64	76	30	46	99	0	0	0
30～34歳	124	72	52	65～69歳	315	162	153	100歳以上	3	0	3
30	16	9	7	65	61	35	26	(再掲)			
31	24	13	11	66	67	37	30	65歳以上	1,228	544	684
32	32	18	14	67	57	30	27				
33	24	14	10	68	51	21	30	総数	3,478	1,663	1,815
34	28	18	10	69	79	39	40				

(資料:市民課)

5 地区別・年齢別住民基本台帳人口(続き)

(神部地区)

(令和2年3月31日現在 単位:人)

年齢	総数	男	女	年齢	総数	男	女	年齢	総数	男	女
0～4歳	294	143	151	35～39歳	446	221	225	70～74歳	514	243	271
0	61	32	29	35	90	38	52	70	132	64	68
1	63	31	32	36	97	45	52	71	124	63	61
2	58	36	22	37	80	46	34	72	112	60	52
3	56	22	34	38	77	40	37	73	80	27	53
4	56	22	34	39	102	52	50	74	66	29	37
5～9歳	377	194	183	40～44歳	527	273	254	75～79歳	347	161	186
5	78	42	36	40	105	57	48	75	59	25	34
6	73	40	33	41	95	55	40	76	73	30	43
7	70	35	35	42	107	49	58	77	90	40	50
8	67	33	34	43	100	53	47	78	68	37	31
9	89	44	45	44	120	59	61	79	57	29	28
10～14歳	351	167	184	45～49歳	554	280	274	80～84歳	231	92	139
10	58	30	28	45	128	65	63	80	58	22	36
11	70	22	48	46	121	61	60	81	46	19	27
12	77	36	41	47	108	51	57	82	50	15	35
13	76	41	35	48	105	57	48	83	41	21	20
14	70	38	32	49	92	46	46	84	36	15	21
15～19歳	373	180	193	50～54歳	419	210	209	85～89歳	145	48	97
15	69	37	32	50	101	54	47	85	26	10	16
16	84	38	46	51	86	41	45	86	33	11	22
17	71	34	37	52	82	37	45	87	36	11	25
18	71	31	40	53	60	30	30	88	26	6	20
19	78	40	38	54	90	48	42	89	24	10	14
20～24歳	301	152	149	55～59歳	385	184	201	90～94歳	70	21	49
20	53	29	24	55	83	40	43	90	13	1	12
21	60	27	33	56	92	50	42	91	24	8	16
22	62	29	33	57	57	26	31	92	13	4	9
23	61	34	27	58	67	30	37	93	12	5	7
24	65	33	32	59	86	38	48	94	8	3	5
25～29歳	300	150	150	60～64歳	384	186	198	95～99歳	18	2	16
25	71	35	36	60	80	28	52	95	6	0	6
26	65	37	28	61	74	40	34	96	5	2	3
27	50	25	25	62	67	34	33	97	3	0	3
28	51	26	25	63	90	52	38	98	4	0	4
29	63	27	36	64	73	32	41	99	0	0	0
30～34歳	399	206	193	65～69歳	452	215	237	100歳以上	1	0	1
30	79	38	41	65	87	35	52	(再掲)			
31	69	34	35	66	96	53	43	65歳以上	1,778	782	996
32	59	33	26	67	76	35	41				
33	97	50	47	68	97	51	46	総数	6,888	3,328	3,560
34	95	51	44	69	96	41	55				

(資料:市民課)

5 地区別・年齢別住民基本台帳人口(続き)

(河内地区)

(令和2年3月31日現在 単位:人)

年齢	総数	男	女	年齢	総数	男	女	年齢	総数	男	女
0～4歳	33	21	12	35～39歳	72	42	30	70～74歳	146	67	79
0	5	4	1	35	16	7	9	70	24	13	11
1	6	2	4	36	16	11	5	71	42	15	27
2	5	2	3	37	18	10	8	72	43	16	27
3	7	6	1	38	14	10	4	73	21	12	9
4	10	7	3	39	8	4	4	74	16	11	5
5～9歳	53	22	31	40～44歳	102	56	46	75～79歳	123	58	65
5	8	4	4	40	14	6	8	75	30	18	12
6	12	5	7	41	26	14	12	76	22	7	15
7	11	4	7	42	20	9	11	77	25	10	15
8	13	7	6	43	21	13	8	78	27	10	17
9	9	2	7	44	21	14	7	79	19	13	6
10～14歳	56	34	22	45～49歳	95	46	49	80～84歳	75	36	39
10	12	4	8	45	23	9	14	80	15	9	6
11	13	7	6	46	21	12	9	81	14	4	10
12	11	11	0	47	16	7	9	82	17	7	10
13	12	7	5	48	18	9	9	83	13	6	7
14	8	5	3	49	17	9	8	84	16	10	6
15～19歳	68	37	31	50～54歳	80	38	42	85～89歳	48	15	33
15	7	6	1	50	19	10	9	85	5	1	4
16	18	12	6	51	18	9	9	86	10	3	7
17	12	8	4	52	17	9	8	87	14	4	10
18	11	3	8	53	10	6	4	88	10	3	7
19	20	8	12	54	16	4	12	89	9	4	5
20～24歳	52	27	25	55～59歳	94	46	48	90～94歳	28	6	22
20	8	6	2	55	22	13	9	90	9	1	8
21	13	4	9	56	17	8	9	91	8	2	6
22	13	7	6	57	16	7	9	92	6	1	5
23	8	5	3	58	21	10	11	93	1	0	1
24	10	5	5	59	18	8	10	94	4	2	2
25～29歳	34	22	12	60～64歳	97	43	54	95～99歳	8	0	8
25	9	4	5	60	20	10	10	95	3	0	3
26	8	4	4	61	13	4	9	96	2	0	2
27	7	4	3	62	20	8	12	97	1	0	1
28	6	6	0	63	22	10	12	98	1	0	1
29	4	4	0	64	22	11	11	99	1	0	1
30～34歳	44	26	18	65～69歳	133	63	70	100歳以上	2	0	2
30	7	3	4	65	24	16	8	(再掲)			
31	10	5	5	66	19	9	10	65歳以上	563	245	318
32	7	5	2	67	37	14	23				
33	9	6	3	68	30	14	16	総数	1,443	705	738
34	11	7	4	69	23	10	13				

(資料:市民課)

5 地区別・年齢別住民基本台帳人口(続き)

(御津地区)

(令和2年3月31日現在 単位:人)

年齢	総数	男	女	年齢	総数	男	女	年齢	総数	男	女
0～4歳	302	154	148	35～39歳	448	233	215	70～74歳	810	363	447
0	56	30	26	35	84	39	45	70	169	78	91
1	46	23	23	36	96	52	44	71	165	86	79
2	58	30	28	37	74	40	34	72	188	78	110
3	74	36	38	38	96	55	41	73	179	86	93
4	68	35	33	39	98	47	51	74	109	35	74
5～9歳	345	186	159	40～44歳	563	276	287	75～79歳	776	377	399
5	73	39	34	40	92	46	46	75	152	65	87
6	59	33	26	41	113	52	61	76	162	71	91
7	73	34	39	42	119	60	59	77	178	99	79
8	70	39	31	43	102	47	55	78	172	90	82
9	70	41	29	44	137	71	66	79	112	52	60
10～14歳	403	202	201	45～49歳	653	309	344	80～84歳	497	216	281
10	86	47	39	45	120	56	64	80	112	50	62
11	74	34	40	46	126	63	63	81	110	51	59
12	90	42	48	47	148	71	77	82	97	40	57
13	66	38	28	48	136	62	74	83	97	41	56
14	87	41	46	49	123	57	66	84	81	34	47
15～19歳	435	224	211	50～54歳	632	302	330	85～89歳	307	119	188
15	82	43	39	50	122	66	56	85	77	33	44
16	84	45	39	51	144	68	76	86	52	21	31
17	84	35	49	52	124	54	70	87	71	24	47
18	85	47	38	53	121	56	65	88	55	23	32
19	100	54	46	54	121	58	63	89	52	18	34
20～24歳	443	223	220	55～59歳	591	291	300	90～94歳	128	37	91
20	87	45	42	55	114	69	45	90	29	10	19
21	89	53	36	56	113	54	59	91	39	9	30
22	105	51	54	57	111	56	55	92	24	5	19
23	88	38	50	58	139	62	77	93	17	6	11
24	74	36	38	59	114	50	64	94	19	7	12
25～29歳	341	182	159	60～64歳	606	282	324	95～99歳	40	4	36
25	62	32	30	60	128	60	68	95	18	2	16
26	58	34	24	61	108	43	65	96	7	2	5
27	81	43	38	62	126	57	69	97	10	0	10
28	68	32	36	63	121	54	67	98	5	0	5
29	72	41	31	64	123	68	55	99	0	0	0
30～34歳	416	205	211	65～69歳	763	375	388	100歳以上	6	0	6
30	76	37	39	65	136	67	69	(再掲)			
31	75	36	39	66	162	80	82	65歳以上	3,327	1,491	1,836
32	86	51	35	67	164	83	81				
33	90	40	50	68	147	67	80	総数	9,505	4,560	4,945
34	89	41	48	69	154	78	76				

(資料:市民課)

5 地区別・年齢別住民基本台帳人口(続き)

(室津地区)

(令和2年3月31日現在 単位:人)

年齢	総数	男	女	年齢	総数	男	女	年齢	総数	男	女
0～4歳	24	12	12	35～39歳	26	13	13	70～74歳	95	42	53
0	6	2	4	35	8	2	6	70	24	14	10
1	3	2	1	36	3	1	2	71	26	11	15
2	6	3	3	37	7	5	2	72	17	6	11
3	4	2	2	38	5	2	3	73	16	7	9
4	5	3	2	39	3	3	0	74	12	4	8
5～9歳	25	16	9	40～44歳	46	23	23	75～79歳	66	40	26
5	7	5	2	40	7	3	4	75	17	8	9
6	6	4	2	41	13	5	8	76	12	8	4
7	4	2	2	42	11	5	6	77	15	8	7
8	5	3	2	43	10	7	3	78	12	9	3
9	3	2	1	44	5	3	2	79	10	7	3
10～14歳	28	14	14	45～49歳	49	27	22	80～84歳	56	15	41
10	4	2	2	45	13	6	7	80	15	9	6
11	9	5	4	46	14	7	7	81	6	1	5
12	4	1	3	47	7	6	1	82	10	2	8
13	6	4	2	48	12	6	6	83	14	1	13
14	5	2	3	49	3	2	1	84	11	2	9
15～19歳	33	18	15	50～54歳	46	25	21	85～89歳	34	18	16
15	6	4	2	50	3	1	2	85	10	5	5
16	7	3	4	51	9	3	6	86	9	4	5
17	8	3	5	52	12	8	4	87	7	4	3
18	4	3	1	53	7	5	2	88	4	3	1
19	8	5	3	54	15	8	7	89	4	2	2
20～24歳	49	32	17	55～59歳	58	25	33	90～94歳	17	2	15
20	15	8	7	55	10	5	5	90	5	1	4
21	10	7	3	56	14	3	11	91	4	1	3
22	9	6	3	57	15	6	9	92	3	0	3
23	3	3	0	58	10	3	7	93	1	0	1
24	12	8	4	59	9	8	1	94	4	0	4
25～29歳	48	29	19	60～64歳	58	33	25	95～99歳	5	0	5
25	6	4	2	60	6	0	6	95	2	0	2
26	8	3	5	61	15	8	7	96	3	0	3
27	18	9	9	62	15	11	4	97	0	0	0
28	9	6	3	63	10	6	4	98	0	0	0
29	7	7	0	64	12	8	4	99	0	0	0
30～34歳	61	30	31	65～69歳	79	36	43	100歳以上	0	0	0
30	12	7	5	65	10	4	6	(再掲)			
31	13	7	6	66	14	10	4	65歳以上	352	153	199
32	14	5	9	67	12	6	6				
33	9	4	5	68	16	5	11	総数	903	450	453
34	13	7	6	69	27	11	16				

(資料:市民課)

6 自然動態

(単位:人)

区分	平成27年度	平成28年度	平成29年度	平成30年度	令和元年度
出生	566	563	515	480	454
男	289	283	269	244	232
女	277	280	246	236	222
死亡	896	887	948	875	886
男	469	465	470	462	450
女	427	422	478	413	436
自然増減	△330	△324	△433	△395	△432
男	△180	△182	△201	△218	△218
女	△150	△142	△232	△177	△214

(資料:市民課)

7 社会動態

(単位:人)

区分	平成27年度	平成28年度	平成29年度	平成30年度	令和元年度
転入	1,859	1,809	1,897	1,886	1,929
男	944	926	973	992	949
女	915	883	924	894	980
転出	2,071	1,987	2,101	2,115	2,048
男	1,053	990	1,037	1,086	1,048
女	1,018	997	1,064	1,029	1,000
社会増減	△212	△178	△204	△229	△119
男	△109	△64	△64	△94	△99
女	△103	△114	△140	△135	△20

(資料:市民課)

8 婚姻・離婚

(単位:件)

区分	平成27年度	平成28年度	平成29年度	平成30年度	令和元年度
婚姻	1,035	993	1,018	936	1,019
本市受付	299	264	293	254	273
他市町村受付	736	729	725	682	746
離婚	229	206	188	236	238
本市受付	110	114	113	128	112
他市町村受付	119	92	75	108	126

(資料:市民課)