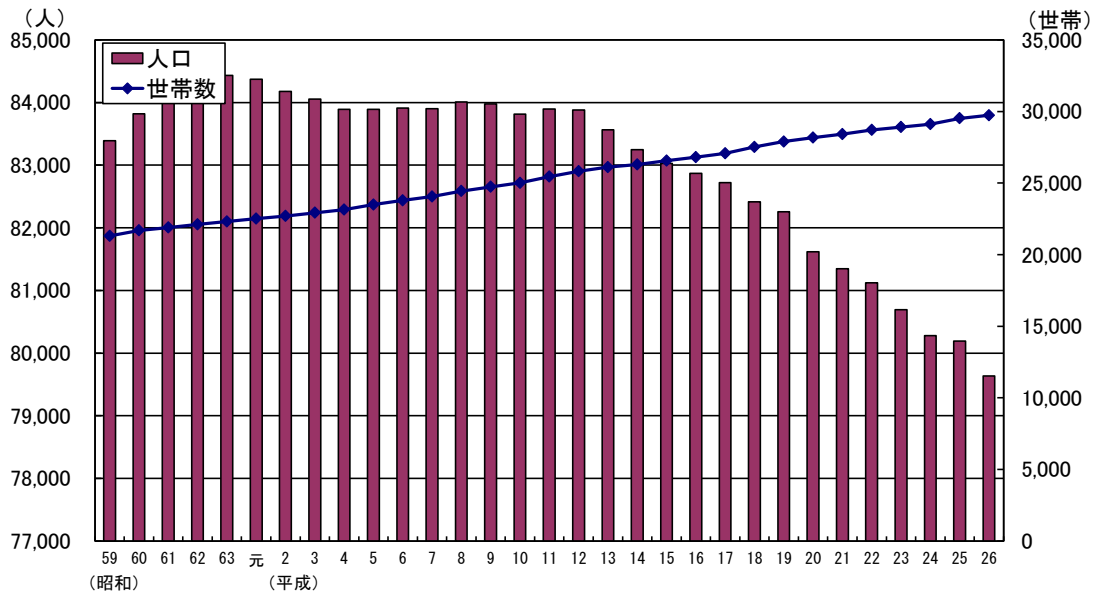


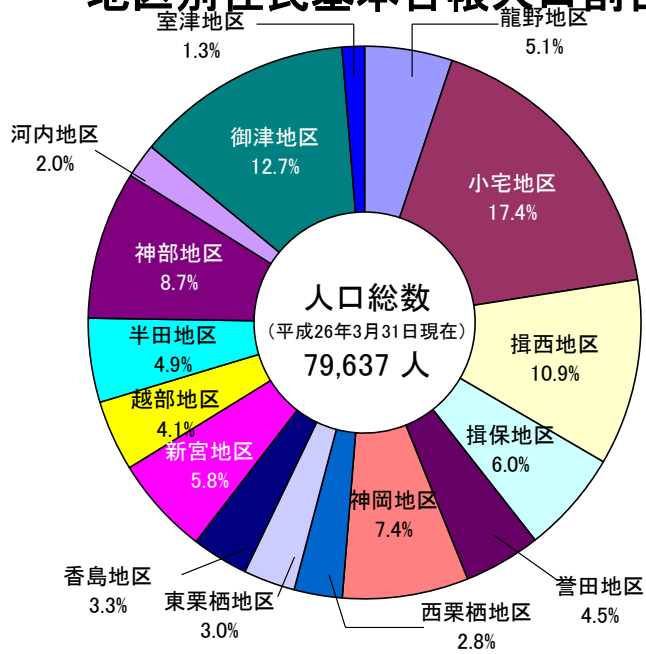
2 人口・世帯

1	住民基本台帳人口・世帯数の推移	13
2	地区別住民基本台帳人口・国勢調査人口	14
3	地区別住民基本台帳人口	15
4	地区別世帯数	17
5	地区別・年齢別住民基本台帳人口	18
6	外国人人口・世帯数	35
7	自然動態	35
8	社会動態	35
9	婚姻・離婚	35

住民基本台帳人口・世帯数の推移



地区別住民基本台帳人口割合



2 人口・世帯

1 住民基本台帳人口・世帯数の推移

(各年次3月31日現在)

年次	世帯数 (世帯)	人口(人)			旧市町別							
					旧龍野市		旧新宮町		旧揖保川町		旧御津町	
		総数	男	女	世帯数	人口	世帯数	人口	世帯数	人口	世帯数	人口
昭和60年	21,688	83,821	40,668	43,153	11,081	41,833	4,463	17,785	2,930	11,525	3,214	12,678
昭和61年	21,890	84,011	40,679	43,332	11,143	41,761	4,477	17,755	3,017	11,766	3,253	12,729
昭和62年	22,106	84,353	40,832	43,521	11,200	41,748	4,510	17,741	3,093	12,022	3,303	12,842
昭和63年	22,313	84,430	40,875	43,555	11,283	41,702	4,554	17,737	3,144	12,145	3,332	12,846
平成元年	22,516	84,371	40,854	43,517	11,381	41,666	4,564	17,639	3,217	12,252	3,354	12,814
平成2年	22,695	84,179	40,684	43,495	11,504	41,509	4,560	17,554	3,252	12,316	3,379	12,800
平成3年	22,922	84,056	40,595	43,461	11,605	41,285	4,601	17,573	3,326	12,487	3,390	12,711
平成4年	23,140	83,889	40,462	43,427	11,713	41,117	4,632	17,555	3,374	12,544	3,421	12,673
平成5年	23,490	83,889	40,440	43,449	11,849	41,079	4,716	17,573	3,446	12,597	3,479	12,640
平成6年	23,782	83,909	40,423	43,486	11,968	41,110	4,724	17,466	3,574	12,685	3,516	12,648
平成7年	24,059	83,901	40,401	43,500	12,085	41,090	4,795	17,448	3,645	12,760	3,534	12,603
平成8年	24,440	84,009	40,422	43,587	12,308	41,159	4,849	17,389	3,699	12,810	3,584	12,651
平成9年	24,733	83,979	40,398	43,581	12,497	41,309	4,880	17,251	3,737	12,769	3,619	12,650
平成10年	25,011	83,812	40,348	43,464	12,586	41,131	4,939	17,270	3,806	12,838	3,680	12,573
平成11年	25,448	83,896	40,395	43,501	12,788	41,133	5,016	17,309	3,907	12,952	3,737	12,502
平成12年	25,818	83,882	40,401	43,481	12,941	41,142	5,096	17,279	4,019	13,043	3,762	12,418
平成13年	26,103	83,563	40,224	43,339	13,151	41,105	5,110	17,188	4,050	12,945	3,792	12,325
平成14年	26,289	83,249	40,099	43,150	13,246	40,987	5,131	17,195	4,083	12,832	3,829	12,235
平成15年	26,559	83,025	40,017	43,008	13,422	40,933	5,145	17,076	4,133	12,820	3,859	12,196
平成16年	26,800	82,870	39,892	42,978	13,567	40,940	5,190	16,960	4,164	12,800	3,879	12,170
平成17年	27,064	82,719	39,877	42,842	13,740	40,888	5,184	16,868	4,230	12,818	3,910	12,145
平成18年	27,510	82,416	39,789	42,627	13,955	40,801	5,306	16,805	4,281	12,752	3,968	12,058
平成19年	27,891	82,254	39,768	42,486	14,211	40,888	5,358	16,692	4,339	12,746	3,983	11,928
平成20年	28,165	81,617	39,424	42,193	14,395	40,738	5,386	16,421	4,353	12,649	4,031	11,809
平成21年	28,406	81,345	39,304	42,041	14,534	40,768	5,402	16,171	4,430	12,688	4,040	11,718
平成22年	28,711	81,120	39,201	41,919	14,712	40,851	5,443	15,970	4,490	12,662	4,066	11,637
平成23年	28,914	80,694	38,935	41,759	14,835	40,794	5,448	15,724	4,543	12,638	4,088	11,538
平成24年	29,107	80,277	38,766	41,511	14,992	40,781	5,452	15,499	4,566	12,572	4,097	11,425
平成25年	29,518	80,193	38,671	41,522	15,253	40,941	5,525	15,414	4,619	12,493	4,121	11,345
平成26年	29,721	79,637	38,479	41,158	15,404	40,847	5,528	15,173	4,672	12,442	4,117	11,175

(資料：市民課)

注)平成24年7月9日付け住民基本台帳法の改正により、平成25年以降は、外国人世帯数、人口を含みます。

2 地区別住民基本台帳人口・国勢調査人口

地区名	住民基本台帳 H26.3.31				国勢調査 H22.10.1			
	世帯数 (世帯)	人口(人)			世帯数 (世帯)	人口(人)		
		総数	男	女		総数	男	女
総数	29,721	79,637	38,479	41,158	26,803	80,518	38,727	41,791
龍野地区	1,721	4,087	1,935	2,152	1,589	3,982	1,840	2,142
小宅地区	5,247	13,838	6,791	7,047	4,889	13,304	6,535	6,769
揖西地区	3,053	8,680	4,188	4,492	2,663	8,548	4,079	4,469
揖保地区	1,782	4,788	2,306	2,482	1,562	4,884	2,339	2,545
誉田地区	1,385	3,584	1,763	1,821	1,243	3,646	1,789	1,857
神岡地区	2,216	5,870	2,838	3,032	1,928	5,995	2,894	3,101
西栗栖地区	855	2,241	1,108	1,133	726	2,952	1,595	1,357
東栗栖地区	944	2,408	1,164	1,244	847	2,910	1,370	1,540
香島地区	869	2,635	1,247	1,388	809	2,718	1,284	1,434
新宮地区	1,682	4,588	2,164	2,424	1,443	4,343	2,030	2,313
越部地区	1,178	3,301	1,588	1,713	1,083	3,293	1,573	1,720
半田地区	1,401	3,912	1,881	2,031	1,578	5,061	2,430	2,631
神部地区	2,700	6,907	3,363	3,544	2,127	5,933	2,853	3,080
河内地区	571	1,623	781	842	510	1,663	771	892
御津地区	3,696	10,134	4,864	5,270	3,386	10,172	4,812	5,360
室津地区	421	1,041	498	543	420	1,114	533	581

(資料：市民課・情報推進課「国勢調査」)

3 地区別住民基本台帳人口

(各年次3月31日現在 単位:人)

地区名	平成22年	平成23年	平成24年	平成25年	平成26年
総数	81,120	80,694	80,277	80,193	79,637
男	39,201	38,935	38,766	38,671	38,479
女	41,919	41,759	41,511	41,522	41,158
龍野地区	4,135	4,118	4,139	4,098	4,087
男	1,930	1,919	1,933	1,920	1,935
女	2,205	2,199	2,206	2,178	2,152
小宅地区	13,213	13,265	13,420	13,690	13,838
男	6,459	6,489	6,578	6,701	6,791
女	6,754	6,776	6,842	6,989	7,047
揖西地区	8,546	8,653	8,700	8,715	8,680
男	4,125	4,167	4,191	4,199	4,188
女	4,421	4,486	4,509	4,516	4,492
揖保地区	5,126	5,005	4,926	4,884	4,788
男	2,470	2,405	2,374	2,348	2,306
女	2,656	2,600	2,552	2,536	2,482
誉田地区	3,612	3,630	3,559	3,588	3,584
男	1,780	1,784	1,739	1,760	1,763
女	1,832	1,846	1,820	1,828	1,821
神岡地区	6,219	6,123	6,037	5,966	5,870
男	3,032	2,971	2,938	2,892	2,838
女	3,187	3,152	3,099	3,074	3,032
西栗栖地区	2,354	2,305	2,276	2,264	2,241
男	1,165	1,149	1,131	1,123	1,108
女	1,189	1,156	1,145	1,141	1,133
東栗栖地区	2,514	2,493	2,461	2,441	2,408
男	1,213	1,205	1,179	1,171	1,164
女	1,301	1,288	1,282	1,270	1,244
香島地区	2,856	2,798	2,728	2,690	2,635
男	1,344	1,315	1,289	1,264	1,247
女	1,512	1,483	1,439	1,426	1,388
新宮地区	4,761	4,701	4,658	4,672	4,588
男	2,267	2,234	2,215	2,206	2,164
女	2,494	2,467	2,443	2,466	2,424
越部地区	3,485	3,427	3,376	3,347	3,301
男	1,683	1,653	1,634	1,623	1,588
女	1,802	1,774	1,742	1,724	1,713

3 地区別住民基本台帳人口(続き)

(各年次3月31日現在 単位:人)

地区名	平成22年	平成23年	平成24年	平成25年	平成26年
半田地区	4,120	4,120	4,063	4,002	3,912
男	1,998	1,997	1,966	1,921	1,881
女	2,122	2,123	2,097	2,081	2,031
神部地区	6,824	6,819	6,824	6,837	6,907
男	3,306	3,292	3,289	3,306	3,363
女	3,518	3,527	3,535	3,531	3,544
河内地区	1,718	1,699	1,685	1,654	1,623
男	822	810	804	795	781
女	896	889	881	859	842
御津地区	10,503	10,415	10,334	10,262	10,134
男	5,056	4,997	4,972	4,928	4,864
女	5,447	5,418	5,362	5,334	5,270
室津地区	1,134	1,123	1,091	1,083	1,041
男	551	548	534	514	498
女	583	575	557	569	543

(資料:市民課)

注)平成24年7月9日付け住民基本台帳法の改正により、平成25年以降は、外国人人口を含みます。

4 地区別世帯数

(各年次3月31日現在 単位:世帯)

地区名	平成22年	平成23年	平成24年	平成25年	平成26年
総数	28,711	28,914	29,107	29,518	29,721
龍野地区	1,680	1,675	1,695	1,706	1,721
小宅地区	4,838	4,900	5,014	5,158	5,247
揖西地区	2,871	2,929	2,976	3,021	3,053
揖保地区	1,789	1,767	1,760	1,783	1,782
誉田地区	1,325	1,351	1,334	1,366	1,385
神岡地区	2,209	2,213	2,213	2,219	2,216
西栗栖地区	844	849	847	863	855
東栗栖地区	927	919	921	934	944
香島地区	856	858	858	863	869
新宮地区	1,655	1,665	1,669	1,701	1,682
越部地区	1,161	1,157	1,157	1,164	1,178
半田地区	1,380	1,408	1,406	1,404	1,401
神部地区	2,531	2,553	2,583	2,641	2,700
河内地区	579	582	577	574	571
御津地区	3,656	3,668	3,681	3,689	3,696
室津地区	410	420	416	432	421

(資料:市民課)

注)平成24年7月9日付け住民基本台帳法の改正により、平成25年以降は、外国人世帯数を含みます。

5 地区別・年齢別住民基本台帳人口

(全市)

(平成26年3月31日現在 単位:人)

年齢	総数	男	女	年齢	総数	男	女	年齢	総数	男	女
0～4歳	3,250	1,717	1,533	35～39歳	5,230	2,670	2,560	70～74歳	5,072	2,446	2,626
0	597	319	278	35	941	485	456	70	1,117	532	585
1	653	328	325	36	1,064	554	510	71	1,146	578	568
2	626	342	284	37	998	513	485	72	1,069	517	552
3	714	374	340	38	1,104	574	530	73	914	433	481
4	660	354	306	39	1,123	544	579	74	826	386	440
5～9歳	3,545	1,828	1,717	40～44歳	5,678	2,848	2,830	75～79歳	3,683	1,582	2,101
5	730	347	383	40	1,192	600	592	75	727	305	422
6	700	359	341	41	1,194	619	575	76	811	347	464
7	661	369	292	42	1,197	614	583	77	765	344	421
8	715	370	345	43	1,075	511	564	78	748	309	439
9	739	383	356	44	1,020	504	516	79	632	277	355
10～14歳	3,959	1,989	1,970	45～49歳	4,835	2,389	2,446	80～84歳	2,990	1,150	1,840
10	801	380	421	45	1,056	515	541	80	675	269	406
11	758	385	373	46	998	492	506	81	648	250	398
12	786	394	392	47	841	412	429	82	622	246	376
13	802	415	387	48	954	466	488	83	566	217	349
14	812	415	397	49	986	504	482	84	479	168	311
15～19歳	4,125	2,116	2,009	50～54歳	4,551	2,218	2,333	85～89歳	1,990	636	1,354
15	819	405	414	50	869	427	442	85	538	182	356
16	869	440	429	51	913	445	468	86	410	145	265
17	858	440	418	52	929	456	473	87	381	126	255
18	786	415	371	53	901	446	455	88	364	111	253
19	793	416	377	54	939	444	495	89	297	72	225
20～24歳	3,744	1,882	1,862	55～59歳	4,908	2,392	2,516	90～94歳	775	133	642
20	725	366	359	55	953	460	493	90	212	52	160
21	796	412	384	56	933	458	475	91	199	34	165
22	728	385	343	57	1,006	511	495	92	142	23	119
23	733	347	386	58	1,012	473	539	93	134	15	119
24	762	372	390	59	1,004	490	514	94	88	9	79
25～29歳	4,114	2,119	1,995	60～64歳	6,270	3,082	3,188	95～99歳	221	38	183
25	747	380	367	60	1,150	590	560	95	70	13	57
26	820	450	370	61	1,168	589	579	96	54	9	45
27	832	422	410	62	1,227	574	653	97	39	9	30
28	859	434	425	63	1,314	649	665	98	33	5	28
29	856	433	423	64	1,411	680	731	99	25	2	23
30～34歳	4,444	2,271	2,173	65～69歳	6,220	2,964	3,256	100歳以上	33	9	24
30	878	441	437	65	1,539	760	779	(再掲)			
31	889	454	435	66	1,529	728	801	65歳以上	20,984	8,958	12,026
32	878	482	396	67	1,221	596	625				
33	895	436	459	68	853	378	475	総数	79,637	38,479	41,158
34	904	458	446	69	1,078	502	576				

(資料:情報推進課)

5 地区別・年齢別住民基本台帳人口(続き)

(龍野地区)

(平成26年3月31日現在 単位:人)

年齢	総数	男	女	年齢	総数	男	女	年齢	総数	男	女
0～4歳	182	106	76	35～39歳	250	128	122	70～74歳	286	127	159
0	42	27	15	35	42	21	21	70	61	27	34
1	23	12	11	36	52	25	27	71	55	20	35
2	39	18	21	37	51	24	27	72	60	29	31
3	36	21	15	38	48	26	22	73	43	23	20
4	42	28	14	39	57	32	25	74	67	28	39
5～9歳	173	91	82	40～44歳	279	141	138	75～79歳	208	84	124
5	32	20	12	40	58	27	31	75	38	16	22
6	36	22	14	41	50	27	23	76	37	14	23
7	41	21	20	42	69	34	35	77	45	15	30
8	37	14	23	43	52	26	26	78	52	21	31
9	27	14	13	44	50	27	23	79	36	18	18
10～14歳	174	89	85	45～49歳	227	105	122	80～84歳	225	87	138
10	35	16	19	45	52	27	25	80	48	19	29
11	32	19	13	46	45	18	27	81	45	18	27
12	28	18	10	47	37	20	17	82	45	17	28
13	30	12	18	48	47	23	24	83	48	17	31
14	49	24	25	49	46	17	29	84	39	16	23
15～19歳	188	105	83	50～54歳	209	94	115	85～89歳	141	40	101
15	37	19	18	50	26	13	13	85	45	16	29
16	33	18	15	51	51	19	32	86	31	9	22
17	39	23	16	52	41	21	20	87	21	6	15
18	34	19	15	53	46	20	26	88	18	4	14
19	45	26	19	54	45	21	24	89	26	5	21
20～24歳	178	89	89	55～59歳	230	113	117	90～94歳	71	8	63
20	27	13	14	55	42	17	25	90	15	3	12
21	34	18	16	56	45	22	23	91	21	3	18
22	37	20	17	57	52	29	23	92	12	0	12
23	43	19	24	58	47	21	26	93	16	2	14
24	37	19	18	59	44	24	20	94	7	0	7
25～29歳	216	119	97	60～64歳	294	134	160	95～99歳	11	1	10
25	38	18	20	60	55	28	27	95	2	1	1
26	50	30	20	61	46	21	25	96	1	0	1
27	34	15	19	62	57	19	38	97	5	0	5
28	51	30	21	63	67	34	33	98	1	0	1
29	43	26	17	64	69	32	37	99	2	0	2
30～34歳	212	114	98	65～69歳	328	157	171	100歳以上	5	3	2
30	44	20	24	65	75	45	30	(再掲)			
31	48	24	24	66	80	38	42	65歳以上	1,275	507	768
32	39	23	16	67	77	35	42				
33	38	23	15	68	40	18	22	総数	4,087	1,935	2,152
34	43	24	19	69	56	21	35				

(資料:情報推進課)

5 地区別・年齢別住民基本台帳人口(続き)

(小宅地区)

(平成26年3月31日現在 単位:人)

年齢	総数	男	女	年齢	総数	男	女	年齢	総数	男	女
0～4歳	806	430	376	35～39歳	1,059	556	503	70～74歳	660	322	338
0	169	90	79	35	200	105	95	70	161	85	76
1	180	92	88	36	236	130	106	71	147	75	72
2	145	82	63	37	200	102	98	72	130	58	72
3	178	93	85	38	236	123	113	73	121	57	64
4	134	73	61	39	187	96	91	74	101	47	54
5～9歳	764	407	357	40～44歳	1,110	563	547	75～79歳	490	208	282
5	173	90	83	40	230	116	114	75	103	43	60
6	144	77	67	41	264	143	121	76	123	59	64
7	138	78	60	42	241	122	119	77	89	35	54
8	155	78	77	43	193	87	106	78	89	32	57
9	154	84	70	44	182	95	87	79	86	39	47
10～14歳	763	400	363	45～49歳	957	495	462	80～84歳	363	145	218
10	152	68	84	45	196	103	93	80	93	38	55
11	168	92	76	46	218	105	113	81	89	31	58
12	147	83	64	47	172	93	79	82	86	42	44
13	143	76	67	48	203	98	105	83	45	20	25
14	153	81	72	49	168	96	72	84	50	14	36
15～19歳	773	378	395	50～54歳	750	359	391	85～89歳	219	70	149
15	168	71	97	50	131	65	66	85	65	20	45
16	177	92	85	51	162	77	85	86	46	15	31
17	150	75	75	52	135	62	73	87	35	12	23
18	138	71	67	53	163	73	90	88	48	16	32
19	140	69	71	54	159	82	77	89	25	7	18
20～24歳	674	350	324	55～59歳	712	357	355	90～94歳	94	12	82
20	112	61	51	55	138	67	71	90	25	4	21
21	139	72	67	56	160	88	72	91	25	4	21
22	146	80	66	57	130	66	64	92	13	1	12
23	135	59	76	58	137	63	74	93	18	2	16
24	142	78	64	59	147	73	74	94	13	1	12
25～29歳	865	422	443	60～64歳	869	408	461	95～99歳	19	4	15
25	156	75	81	60	141	61	80	95	6	2	4
26	172	87	85	61	140	67	73	96	7	1	6
27	190	94	96	62	171	88	83	97	1	0	1
28	168	80	88	63	206	103	103	98	3	1	2
29	179	86	93	64	211	89	122	99	2	0	2
30～34歳	970	477	493	65～69歳	914	426	488	100歳以上	7	2	5
30	194	96	98	65	229	109	120	(再掲)			
31	214	105	109	66	255	117	138	65歳以上	2,766	1,189	1,577
32	189	100	89	67	171	81	90				
33	194	90	104	68	121	59	62	総数	13,838	6,791	7,047
34	179	86	93	69	138	60	78				

(資料:情報推進課)

5 地区別・年齢別住民基本台帳人口(続き)

(揖西地区)

(平成26年3月31日現在 単位:人)

年齢	総数	男	女	年齢	総数	男	女	年齢	総数	男	女
0～4歳	405	207	198	35～39歳	646	321	325	70～74歳	526	236	290
0	73	38	35	35	96	48	48	70	124	50	74
1	74	41	33	36	105	59	46	71	123	57	66
2	83	44	39	37	140	72	68	72	104	40	64
3	83	38	45	38	135	65	70	73	97	47	50
4	92	46	46	39	170	77	93	74	78	42	36
5～9歳	509	254	255	40～44歳	718	365	353	75～79歳	386	173	213
5	121	51	70	40	188	98	90	75	69	26	43
6	92	48	44	41	149	73	76	76	83	39	44
7	87	45	42	42	139	73	66	77	84	41	43
8	102	58	44	43	132	66	66	78	91	43	48
9	107	52	55	44	110	55	55	79	59	24	35
10～14歳	530	261	269	45～49歳	506	252	254	80～84歳	310	111	199
10	112	53	59	45	123	57	66	80	55	22	33
11	98	54	44	46	112	58	54	81	57	20	37
12	122	61	61	47	86	47	39	82	71	29	42
13	98	45	53	48	73	44	29	83	67	21	46
14	100	48	52	49	112	46	66	84	60	19	41
15～19歳	440	215	225	50～54歳	434	229	205	85～89歳	227	81	146
15	92	47	45	50	84	39	45	85	59	24	35
16	98	46	52	51	84	45	39	86	45	22	23
17	93	42	51	52	81	44	37	87	40	13	27
18	85	40	45	53	96	54	42	88	46	13	33
19	72	40	32	54	89	47	42	89	37	9	28
20～24歳	327	154	173	55～59歳	460	226	234	90～94歳	76	18	58
20	73	33	40	55	92	53	39	90	24	8	16
21	59	27	32	56	88	46	42	91	18	5	13
22	66	36	30	57	95	47	48	92	16	3	13
23	64	29	35	58	89	40	49	93	14	1	13
24	65	29	36	59	96	40	56	94	4	1	3
25～29歳	364	188	176	60～64歳	628	308	320	95～99歳	26	3	23
25	63	33	30	60	115	62	53	95	5	1	4
26	75	39	36	61	113	61	52	96	5	1	4
27	63	37	26	62	112	47	65	97	6	0	6
28	77	38	39	63	137	70	67	98	8	1	7
29	86	41	45	64	151	68	83	99	2	0	2
30～34歳	513	267	246	65～69歳	646	319	327	100歳以上	3	0	3
30	88	48	40	65	162	76	86	(再掲)			
31	107	57	50	66	152	79	73	65歳以上	2,200	941	1,259
32	107	49	58	67	129	63	66				
33	99	63	36	68	100	44	56	総数	8,680	4,188	4,492
34	112	50	62	69	103	57	46				

(資料:情報推進課)

5 地区別・年齢別住民基本台帳人口(続き)

(揖保地区)

(平成26年3月31日現在 単位:人)

年齢	総数	男	女	年齢	総数	男	女	年齢	総数	男	女
0～4歳	143	65	78	35～39歳	273	149	124	70～74歳	345	161	184
0	18	8	10	35	51	31	20	70	64	36	28
1	27	12	15	36	58	29	29	71	69	29	40
2	30	17	13	37	54	29	25	72	69	27	42
3	32	13	19	38	60	39	21	73	87	35	52
4	36	15	21	39	50	21	29	74	56	34	22
5～9歳	153	88	65	40～44歳	325	153	172	75～79歳	269	112	157
5	30	16	14	40	62	32	30	75	55	20	35
6	32	16	16	41	58	26	32	76	69	27	42
7	33	25	8	42	79	39	40	77	55	29	26
8	24	14	10	43	59	29	30	78	44	19	25
9	34	17	17	44	67	27	40	79	46	17	29
10～14歳	213	102	111	45～49歳	311	164	147	80～84歳	215	78	137
10	40	19	21	45	63	29	34	80	53	17	36
11	35	19	16	46	65	32	33	81	46	18	28
12	51	20	31	47	62	32	30	82	41	16	25
13	37	18	19	48	51	28	23	83	44	15	29
14	50	26	24	49	70	43	27	84	31	12	19
15～19歳	223	118	105	50～54歳	288	150	138	85～89歳	141	43	98
15	50	24	26	50	67	32	35	85	34	13	21
16	41	26	15	51	48	28	20	86	31	8	23
17	50	25	25	52	63	35	28	87	24	9	15
18	40	19	21	53	47	23	24	88	28	7	21
19	42	24	18	54	63	32	31	89	24	6	18
20～24歳	232	130	102	55～59歳	310	144	166	90～94歳	39	6	33
20	46	27	19	55	58	27	31	90	12	1	11
21	58	37	21	56	48	21	27	91	12	3	9
22	30	16	14	57	61	29	32	92	4	1	3
23	52	27	25	58	70	30	40	93	10	1	9
24	46	23	23	59	73	37	36	94	1	0	1
25～29歳	211	103	108	60～64歳	461	226	235	95～99歳	19	1	18
25	39	18	21	60	93	45	48	95	5	0	5
26	52	29	23	61	92	46	46	96	7	1	6
27	36	21	15	62	95	46	49	97	4	0	4
28	43	15	28	63	81	42	39	98	2	0	2
29	41	20	21	64	100	47	53	99	1	0	1
30～34歳	234	134	100	65～69歳	383	179	204	100歳以上	0	0	0
30	46	22	24	65	106	50	56	(再掲)			
31	43	24	19	66	82	34	48	65歳以上	1,411	580	831
32	45	33	12	67	69	42	27				
33	63	34	29	68	57	24	33	総数	4,788	2,306	2,482
34	37	21	16	69	69	29	40				

(資料:情報推進課)

5 地区別・年齢別住民基本台帳人口(続き)

(菅田地区)

(平成26年3月31日現在 単位:人)

年齢	総数	男	女	年齢	総数	男	女	年齢	総数	男	女
0～4歳	156	82	74	35～39歳	214	104	110	70～74歳	226	107	119
0	36	15	21	35	48	27	21	70	43	20	23
1	37	18	19	36	42	19	23	71	51	29	22
2	24	16	8	37	38	16	22	72	43	26	17
3	30	14	16	38	38	18	20	73	46	17	29
4	29	19	10	39	48	24	24	74	43	15	28
5～9歳	127	65	62	40～44歳	273	136	137	75～79歳	186	76	110
5	17	12	5	40	52	23	29	75	29	10	19
6	33	15	18	41	56	30	26	76	44	23	21
7	13	7	6	42	61	35	26	77	52	22	30
8	28	15	13	43	61	27	34	78	37	14	23
9	36	16	20	44	43	21	22	79	24	7	17
10～14歳	154	78	76	45～49歳	218	110	108	80～84歳	133	58	75
10	30	9	21	45	61	32	29	80	38	17	21
11	29	14	15	46	42	21	21	81	24	14	10
12	28	15	13	47	36	16	20	82	29	12	17
13	35	23	12	48	28	17	11	83	16	7	9
14	32	17	15	49	51	24	27	84	26	8	18
15～19歳	177	91	86	50～54歳	205	109	96	85～89歳	81	29	52
15	30	15	15	50	50	22	28	85	24	9	15
16	27	11	16	51	47	24	23	86	17	8	9
17	39	20	19	52	44	26	18	87	12	4	8
18	38	21	17	53	32	21	11	88	20	7	13
19	43	24	19	54	32	16	16	89	8	1	7
20～24歳	170	79	91	55～59歳	238	111	127	90～94歳	41	8	33
20	38	15	23	55	56	24	32	90	7	2	5
21	25	13	12	56	38	23	15	91	9	2	7
22	32	14	18	57	50	25	25	92	11	2	9
23	32	13	19	58	51	22	29	93	10	1	9
24	43	24	19	59	43	17	26	94	4	1	3
25～29歳	205	117	88	60～64歳	283	145	138	95～99歳	10	2	8
25	38	25	13	60	53	30	23	95	3	1	2
26	39	22	17	61	55	29	26	96	3	0	3
27	37	22	15	62	65	33	32	97	0	0	0
28	47	26	21	63	55	21	34	98	3	1	2
29	44	22	22	64	55	32	23	99	1	0	1
30～34歳	208	118	90	65～69歳	278	138	140	100歳以上	1	0	1
30	39	25	14	65	75	43	32	(再掲)			
31	45	31	14	66	53	29	24	65歳以上	956	418	538
32	40	18	22	67	76	33	43				
33	42	17	25	68	33	17	16	総数	3,584	1,763	1,821
34	42	27	15	69	41	16	25				

(資料:情報推進課)

5 地区別・年齢別住民基本台帳人口(続き)

(神岡地区)

(平成26年3月31日現在 単位:人)

年齢	総数	男	女	年齢	総数	男	女	年齢	総数	男	女
0～4歳	198	106	92	35～39歳	347	163	184	70～74歳	405	185	220
0	39	25	14	35	61	26	35	70	89	39	50
1	33	15	18	36	73	36	37	71	88	45	43
2	38	19	19	37	80	42	38	72	89	36	53
3	43	25	18	38	72	38	34	73	78	37	41
4	45	22	23	39	61	21	40	74	61	28	33
5～9歳	210	102	108	40～44歳	395	206	189	75～79歳	292	125	167
5	40	20	20	40	85	45	40	75	49	28	21
6	48	27	21	41	70	43	27	76	66	24	42
7	37	19	18	42	68	33	35	77	62	25	37
8	46	20	26	43	104	57	47	78	59	23	36
9	39	16	23	44	68	28	40	79	56	25	31
10～14歳	257	125	132	45～49歳	366	176	190	80～84歳	217	81	136
10	41	22	19	45	62	35	27	80	44	21	23
11	48	19	29	46	75	37	38	81	48	21	27
12	60	31	29	47	59	24	35	82	48	13	35
13	61	26	35	48	72	36	36	83	42	16	26
14	47	27	20	49	98	44	54	84	35	10	25
15～19歳	359	189	170	50～54歳	336	166	170	85～89歳	136	35	101
15	73	41	32	50	68	30	38	85	31	15	16
16	77	34	43	51	67	32	35	86	29	3	26
17	77	38	39	52	68	34	34	87	30	7	23
18	62	40	22	53	61	32	29	88	30	8	22
19	70	36	34	54	72	38	34	89	16	2	14
20～24歳	293	147	146	55～59歳	400	199	201	90～94歳	49	10	39
20	51	28	23	55	89	46	43	90	11	3	8
21	69	36	33	56	70	32	38	91	16	3	13
22	57	21	36	57	77	43	34	92	11	3	8
23	58	30	28	58	85	39	46	93	8	1	7
24	58	32	26	59	79	39	40	94	3	0	3
25～29歳	309	172	137	60～64歳	489	243	246	95～99歳	20	5	15
25	63	35	28	60	80	41	39	95	7	2	5
26	55	34	21	61	86	42	44	96	4	0	4
27	67	42	25	62	102	49	53	97	2	2	0
28	53	27	26	63	108	63	45	98	3	1	2
29	71	34	37	64	113	48	65	99	4	0	4
30～34歳	327	164	163	65～69歳	464	239	225	100歳以上	1	0	1
30	76	44	32	65	120	62	58	(再掲)			
31	61	24	37	66	118	65	53	65歳以上	1,584	680	904
32	65	33	32	67	83	45	38				
33	61	28	33	68	66	30	36	総数	5,870	2,838	3,032
34	64	35	29	69	77	37	40				

(資料:情報推進課)

5 地区別・年齢別住民基本台帳人口(続き)

(西栗栖地区)

(平成26年3月31日現在 単位:人)

年齢	総数	男	女	年齢	総数	男	女	年齢	総数	男	女
0～4歳	56	29	27	35～39歳	149	78	71	70～74歳	114	57	57
0	11	5	6	35	18	9	9	70	24	10	14
1	12	9	3	36	34	14	20	71	27	16	11
2	9	6	3	37	24	14	10	72	18	8	10
3	13	5	8	38	33	16	17	73	24	12	12
4	11	4	7	39	40	25	15	74	21	11	10
5～9歳	104	49	55	40～44歳	146	81	65	75～79歳	82	31	51
5	18	7	11	40	31	19	12	75	19	9	10
6	25	9	16	41	30	19	11	76	18	8	10
7	16	10	6	42	27	17	10	77	13	7	6
8	20	6	14	43	30	12	18	78	16	5	11
9	25	17	8	44	28	14	14	79	16	2	14
10～14歳	140	72	68	45～49歳	130	67	63	80～84歳	91	36	55
10	26	14	12	45	30	14	16	80	20	7	13
11	27	15	12	46	28	15	13	81	14	8	6
12	23	13	10	47	23	12	11	82	18	6	12
13	27	13	14	48	27	16	11	83	22	9	13
14	37	17	20	49	22	10	12	84	17	6	11
15～19歳	121	65	56	50～54歳	143	70	73	85～89歳	64	21	43
15	25	16	9	50	34	20	14	85	19	4	15
16	31	12	19	51	28	10	18	86	5	2	3
17	35	21	14	52	32	17	15	87	14	6	8
18	12	7	5	53	26	11	15	88	20	8	12
19	18	9	9	54	23	12	11	89	6	1	5
20～24歳	157	90	67	55～59歳	145	78	67	90～94歳	38	5	33
20	35	21	14	55	29	16	13	90	11	5	6
21	34	20	14	56	23	8	15	91	6	0	6
22	34	24	10	57	39	23	16	92	6	0	6
23	31	14	17	58	32	18	14	93	8	0	8
24	23	11	12	59	22	13	9	94	7	0	7
25～29歳	111	61	50	60～64歳	180	94	86	95～99歳	8	1	7
25	22	12	10	60	32	16	16	95	1	0	1
26	24	14	10	61	31	16	15	96	1	0	1
27	16	6	10	62	37	17	20	97	2	1	1
28	25	16	9	63	41	23	18	98	2	0	2
29	24	13	11	64	39	22	17	99	2	0	2
30～34歳	101	53	48	65～69歳	159	70	89	100歳以上	2	0	2
30	14	6	8	65	49	28	21	(再掲)			
31	18	11	7	66	26	7	19	65歳以上	558	221	337
32	19	14	5	67	30	15	15				
33	26	9	17	68	20	7	13	総数	2,241	1,108	1,133
34	24	13	11	69	34	13	21				

(資料:情報推進課)

5 地区別・年齢別住民基本台帳人口(続き)

(東栗栖地区)

(平成26年3月31日現在 単位:人)

年齢	総数	男	女	年齢	総数	男	女	年齢	総数	男	女
0～4歳	67	36	31	35～39歳	145	80	65	70～74歳	167	80	87
0	6	6	0	35	24	14	10	70	51	22	29
1	13	4	9	36	26	13	13	71	27	19	8
2	14	8	6	37	34	21	13	72	30	18	12
3	18	11	7	38	30	14	16	73	26	9	17
4	16	7	9	39	31	18	13	74	33	12	21
5～9歳	81	42	39	40～44歳	149	78	71	75～79歳	110	52	58
5	17	6	11	40	24	12	12	75	21	11	10
6	11	7	4	41	31	17	14	76	16	8	8
7	17	8	9	42	38	21	17	77	22	13	9
8	16	13	3	43	18	7	11	78	25	11	14
9	20	8	12	44	38	21	17	79	26	9	17
10～14歳	125	61	64	45～49歳	133	68	65	80～84歳	100	31	69
10	29	17	12	45	28	10	18	80	24	8	16
11	24	12	12	46	33	21	12	81	21	5	16
12	21	9	12	47	19	9	10	82	18	5	13
13	26	13	13	48	32	14	18	83	17	9	8
14	25	10	15	49	21	14	7	84	20	4	16
15～19歳	103	52	51	50～54歳	143	72	71	85～89歳	106	34	72
15	21	11	10	50	24	16	8	85	33	7	26
16	22	14	8	51	31	14	17	86	17	5	12
17	18	9	9	52	23	10	13	87	21	9	12
18	21	10	11	53	30	18	12	88	11	4	7
19	21	8	13	54	35	14	21	89	24	9	15
20～24歳	88	41	47	55～59歳	137	66	71	90～94歳	40	6	34
20	17	4	13	55	23	8	15	90	11	1	10
21	14	9	5	56	26	18	8	91	10	0	10
22	17	9	8	57	31	14	17	92	7	3	4
23	18	10	8	58	29	12	17	93	8	2	6
24	22	9	13	59	28	14	14	94	4	0	4
25～29歳	108	61	47	60～64歳	251	129	122	95～99歳	8	1	7
25	17	10	7	60	43	21	22	95	4	1	3
26	18	9	9	61	51	28	23	96	2	0	2
27	22	11	11	62	48	25	23	97	1	0	1
28	34	22	12	63	45	21	24	98	1	0	1
29	17	9	8	64	64	34	30	99	0	0	0
30～34歳	135	70	65	65～69歳	209	104	105	100歳以上	3	0	3
30	19	11	8	65	44	24	20	(再掲)			
31	30	14	16	66	56	21	35	65歳以上	743	308	435
32	29	14	15	67	41	24	17				
33	28	16	12	68	30	15	15	総数	2,408	1,164	1,244
34	29	15	14	69	38	20	18				

(資料:情報推進課)

5 地区別・年齢別住民基本台帳人口(続き)

(香島地区)

(平成26年3月31日現在 単位:人)

年齢	総数	男	女	年齢	総数	男	女	年齢	総数	男	女
0～4歳	57	27	30	35～39歳	147	68	79	70～74歳	188	96	92
0	12	6	6	35	20	9	11	70	40	17	23
1	9	5	4	36	29	15	14	71	41	20	21
2	9	6	3	37	19	11	8	72	42	26	16
3	11	4	7	38	35	17	18	73	30	15	15
4	16	6	10	39	44	16	28	74	35	18	17
5～9歳	94	50	44	40～44歳	166	82	84	75～79歳	161	70	91
5	19	8	11	40	33	20	13	75	28	9	19
6	12	4	8	41	27	12	15	76	40	20	20
7	22	13	9	42	34	19	15	77	34	15	19
8	21	13	8	43	25	12	13	78	32	10	22
9	20	12	8	44	47	19	28	79	27	16	11
10～14歳	137	66	71	45～49歳	152	76	76	80～84歳	116	44	72
10	30	11	19	45	32	18	14	80	21	9	12
11	24	14	10	46	21	12	9	81	26	12	14
12	22	10	12	47	26	11	15	82	21	6	15
13	23	16	7	48	37	18	19	83	29	12	17
14	38	15	23	49	36	17	19	84	19	5	14
15～19歳	145	72	73	50～54歳	147	72	75	85～89歳	93	27	66
15	25	12	13	50	27	14	13	85	30	12	18
16	31	16	15	51	34	17	17	86	14	8	6
17	33	17	16	52	28	9	19	87	25	5	20
18	33	16	17	53	31	18	13	88	15	2	13
19	23	11	12	54	27	14	13	89	9	0	9
20～24歳	120	59	61	55～59歳	185	103	82	90～94歳	33	7	26
20	26	12	14	55	37	21	16	90	11	2	9
21	33	16	17	56	35	17	18	91	7	3	4
22	23	10	13	57	42	22	20	92	7	1	6
23	13	7	6	58	40	23	17	93	2	0	2
24	25	14	11	59	31	20	11	94	6	1	5
25～29歳	105	52	53	60～64歳	240	107	133	95～99歳	11	5	6
25	22	7	15	60	44	22	22	95	2	1	1
26	25	15	10	61	49	27	22	96	3	1	2
27	17	10	7	62	61	30	31	97	5	3	2
28	20	10	10	63	40	12	28	98	1	0	1
29	21	10	11	64	46	16	30	99	0	0	0
30～34歳	103	46	57	65～69歳	235	118	117	100歳以上	0	0	0
30	13	7	6	65	50	19	31	(再掲)			
31	20	8	12	66	54	33	21	65歳以上	837	367	470
32	25	12	13	67	49	25	24				
33	20	10	10	68	36	18	18	総数	2,635	1,247	1,388
34	25	9	16	69	46	23	23				

(資料:情報推進課)

5 地区別・年齢別住民基本台帳人口(続き)

(新宮地区)

(平成26年3月31日現在 単位:人)

年齢	総数	男	女	年齢	総数	男	女	年齢	総数	男	女
0～4歳	179	93	86	35～39歳	288	158	130	70～74歳	296	149	147
0	27	17	10	35	56	35	21	70	68	34	34
1	37	16	21	36	59	34	25	71	70	36	34
2	35	15	20	37	61	29	32	72	58	32	26
3	48	26	22	38	48	26	22	73	55	29	26
4	32	19	13	39	64	34	30	74	45	18	27
5～9歳	185	103	82	40～44歳	320	162	158	75～79歳	219	91	128
5	32	14	18	40	64	29	35	75	41	12	29
6	33	17	16	41	69	41	28	76	45	16	29
7	35	23	12	42	70	34	36	77	42	17	25
8	37	25	12	43	69	27	42	78	54	23	31
9	48	24	24	44	48	31	17	79	37	23	14
10～14歳	222	121	101	45～49歳	235	91	144	80～84歳	201	81	120
10	36	21	15	45	48	23	25	80	49	19	30
11	37	21	16	46	52	23	29	81	44	19	25
12	55	28	27	47	45	17	28	82	40	15	25
13	49	29	20	48	53	17	36	83	35	14	21
14	45	22	23	49	37	11	26	84	33	14	19
15～19歳	226	112	114	50～54歳	269	134	135	85～89歳	137	38	99
15	49	18	31	50	48	24	24	85	31	9	22
16	42	24	18	51	59	33	26	86	36	15	21
17	58	25	33	52	60	30	30	87	25	5	20
18	32	20	12	53	41	20	21	88	24	4	20
19	45	25	20	54	61	27	34	89	21	5	16
20～24歳	236	112	124	55～59歳	287	128	159	90～94歳	55	8	47
20	37	15	22	55	50	23	27	90	14	3	11
21	44	26	18	56	50	20	30	91	16	1	15
22	50	27	23	57	60	27	33	92	11	2	9
23	56	24	32	58	60	27	33	93	8	1	7
24	49	20	29	59	67	31	36	94	6	1	5
25～29歳	239	115	124	60～64歳	365	178	187	95～99歳	11	4	7
25	44	17	27	60	69	34	35	95	6	2	4
26	46	24	22	61	67	32	35	96	3	1	2
27	54	23	31	62	76	33	43	97	2	1	1
28	59	30	29	63	77	35	42	98	0	0	0
29	36	21	15	64	76	44	32	99	0	0	0
30～34歳	235	113	122	65～69歳	382	172	210	100歳以上	1	1	0
30	53	24	29	65	91	36	55	(再掲)			
31	39	17	22	66	104	47	57	65歳以上	1,302	544	758
32	49	30	19	67	71	30	41				
33	48	16	32	68	44	22	22	総数	4,588	2,164	2,424
34	46	26	20	69	72	37	35				

(資料:情報推進課)

5 地区別・年齢別住民基本台帳人口(続き)

(越部地区)

(平成26年3月31日現在 単位:人)

年齢	総数	男	女	年齢	総数	男	女	年齢	総数	男	女
0～4歳	109	57	52	35～39歳	180	99	81	70～74歳	211	106	105
0	13	6	7	35	34	16	18	70	41	26	15
1	26	12	14	36	36	21	15	71	56	26	30
2	18	10	8	37	38	23	15	72	50	24	26
3	27	16	11	38	38	19	19	73	34	16	18
4	25	13	12	39	34	20	14	74	30	14	16
5～9歳	145	76	69	40～44歳	212	100	112	75～79歳	152	63	89
5	28	15	13	40	37	16	21	75	26	11	15
6	27	16	11	41	45	23	22	76	28	11	17
7	30	16	14	42	49	26	23	77	32	17	15
8	30	13	17	43	46	19	27	78	28	9	19
9	30	16	14	44	35	16	19	79	38	15	23
10～14歳	136	66	70	45～49歳	194	89	105	80～84歳	146	49	97
10	30	14	16	45	41	17	24	80	39	11	28
11	27	10	17	46	30	18	12	81	23	4	19
12	17	10	7	47	34	17	17	82	27	15	12
13	34	16	18	48	43	12	31	83	34	11	23
14	28	16	12	49	46	25	21	84	23	8	15
15～19歳	168	92	76	50～54歳	220	105	115	85～89歳	92	31	61
15	29	12	17	50	31	16	15	85	18	4	14
16	32	19	13	51	47	19	28	86	25	8	17
17	33	20	13	52	47	23	24	87	26	12	14
18	38	21	17	53	50	30	20	88	15	4	11
19	36	20	16	54	45	17	28	89	8	3	5
20～24歳	167	88	79	55～59歳	247	121	126	90～94歳	29	10	19
20	29	19	10	55	56	31	25	90	10	3	7
21	36	21	15	56	50	22	28	91	11	4	7
22	38	16	22	57	46	25	21	92	1	0	1
23	32	14	18	58	49	22	27	93	3	2	1
24	32	18	14	59	46	21	25	94	4	1	3
25～29歳	165	90	75	60～64歳	282	148	134	95～99歳	8	0	8
25	22	13	9	60	48	28	20	95	1	0	1
26	46	30	16	61	72	36	36	96	2	0	2
27	32	15	17	62	46	18	28	97	1	0	1
28	30	13	17	63	62	33	29	98	2	0	2
29	35	19	16	64	54	33	21	99	2	0	2
30～34歳	168	76	92	65～69歳	269	122	147	100歳以上	1	0	1
30	33	13	20	65	66	29	37	(再掲)			
31	38	18	20	66	72	30	42	65歳以上	908	381	527
32	24	13	11	67	41	21	20				
33	32	14	18	68	33	14	19	総数	3,301	1,588	1,713
34	41	18	23	69	57	28	29				

(資料:情報推進課)

5 地区別・年齢別住民基本台帳人口(続き)

(半田地区)

(平成26年3月31日現在 単位:人)

年齢	総数	男	女	年齢	総数	男	女	年齢	総数	男	女
0～4歳	106	59	47	35～39歳	195	96	99	70～74歳	248	124	124
0	13	5	8	35	30	13	17	70	58	28	30
1	21	12	9	36	47	23	24	71	53	27	26
2	23	17	6	37	27	14	13	72	57	27	30
3	28	15	13	38	47	24	23	73	45	23	22
4	21	10	11	39	44	22	22	74	35	19	16
5～9歳	142	75	67	40～44歳	250	117	133	75～79歳	182	77	105
5	30	17	13	40	49	23	26	75	29	8	21
6	20	11	9	41	56	27	29	76	43	20	23
7	33	17	16	42	48	26	22	77	38	21	17
8	26	11	15	43	47	24	23	78	39	14	25
9	33	19	14	44	50	17	33	79	33	14	19
10～14歳	180	82	98	45～49歳	220	107	113	80～84歳	144	54	90
10	41	16	25	45	53	23	30	80	33	13	20
11	34	13	21	46	38	18	20	81	30	12	18
12	38	15	23	47	42	20	22	82	30	8	22
13	29	19	10	48	36	19	17	83	28	6	22
14	38	19	19	49	51	27	24	84	23	15	8
15～19歳	222	120	102	50～54歳	271	130	141	85～89歳	94	35	59
15	34	18	16	50	48	25	23	85	28	7	21
16	48	25	23	51	52	25	27	86	19	7	12
17	43	28	15	52	64	32	32	87	17	5	12
18	53	25	28	53	48	23	25	88	15	6	9
19	44	24	20	54	59	25	34	89	15	10	5
20～24歳	166	77	89	55～59歳	367	175	192	90～94歳	37	7	30
20	35	16	19	55	70	34	36	90	10	2	8
21	36	19	17	56	74	36	38	91	11	2	9
22	35	18	17	57	77	36	41	92	6	1	5
23	35	16	19	58	77	30	47	93	6	1	5
24	25	8	17	59	69	39	30	94	4	1	3
25～29歳	205	114	91	60～64歳	340	171	169	95～99歳	7	0	7
25	44	26	18	60	71	37	34	95	2	0	2
26	46	23	23	61	62	35	27	96	1	0	1
27	36	19	17	62	54	24	30	97	0	0	0
28	35	23	12	63	80	38	42	98	1	0	1
29	44	23	21	64	73	37	36	99	3	0	3
30～34歳	178	90	88	65～69歳	355	170	185	100歳以上	3	1	2
30	32	15	17	65	94	50	44	(再掲)			
31	40	20	20	66	81	40	41	65歳以上	1,070	468	602
32	36	22	14	67	66	32	34				
33	33	14	19	68	55	23	32	総数	3,912	1,881	2,031
34	37	19	18	69	59	25	34				

(資料:情報推進課)

5 地区別・年齢別住民基本台帳人口(続き)

(神部地区)

(平成26年3月31日現在 単位:人)

年齢	総数	男	女	年齢	総数	男	女	年齢	総数	男	女
0～4歳	375	201	174	35～39歳	553	287	266	70～74歳	382	180	202
0	77	40	37	35	108	58	50	70	82	38	44
1	75	40	35	36	109	59	50	71	95	45	50
2	75	37	38	37	94	45	49	72	80	42	38
3	87	48	39	38	113	58	55	73	64	31	33
4	61	36	25	39	129	67	62	74	61	24	37
5～9歳	356	171	185	40～44歳	526	273	253	75～79歳	241	104	137
5	73	25	48	40	119	61	58	75	60	29	31
6	70	32	38	41	109	52	57	76	56	19	37
7	71	38	33	42	105	57	48	77	48	24	24
8	70	39	31	43	88	45	43	78	43	19	24
9	72	37	35	44	105	58	47	79	34	13	21
10～14歳	356	175	181	45～49歳	413	201	212	80～84歳	187	75	112
10	86	40	46	45	95	46	49	80	44	19	25
11	69	37	32	46	82	37	45	81	47	18	29
12	69	31	38	47	64	30	34	82	38	12	26
13	79	39	40	48	91	47	44	83	40	20	20
14	53	28	25	49	81	41	40	84	18	6	12
15～19歳	361	180	181	50～54歳	390	184	206	85～89歳	113	34	79
15	64	32	32	50	93	50	43	85	33	10	23
16	73	34	39	51	59	31	28	86	19	7	12
17	68	37	31	52	70	35	35	87	28	9	19
18	77	40	37	53	89	40	49	88	13	5	8
19	79	37	42	54	79	28	51	89	20	3	17
20～24歳	324	152	172	55～59歳	400	193	207	90～94歳	40	7	33
20	69	37	32	55	75	39	36	90	13	5	8
21	67	28	39	56	67	31	36	91	8	0	8
22	55	29	26	57	88	51	37	92	11	2	9
23	67	30	37	58	85	39	46	93	4	0	4
24	66	28	38	59	85	33	52	94	4	0	4
25～29歳	402	213	189	60～64歳	517	260	257	95～99歳	9	2	7
25	60	34	26	60	98	53	45	95	2	0	2
26	54	27	27	61	84	41	43	96	2	0	2
27	100	49	51	62	100	54	46	97	2	0	2
28	89	46	43	63	99	45	54	98	1	0	1
29	99	57	42	64	136	67	69	99	2	2	0
30～34歳	477	237	240	65～69歳	483	233	250	100歳以上	2	1	1
30	101	44	57	65	136	69	67	(再掲)			
31	78	39	39	66	122	67	55	65歳以上	1,457	636	821
32	92	49	43	67	85	33	52				
33	102	48	54	68	69	31	38	総数	6,907	3,363	3,544
34	104	57	47	69	71	33	38				

(資料:情報推進課)

5 地区別・年齢別住民基本台帳人口(続き)

(河内地区)

(平成26年3月31日現在 単位:人)

年齢	総数	男	女	年齢	総数	男	女	年齢	総数	男	女
0～4歳	57	24	33	35～39歳	119	69	50	70～74歳	117	57	60
0	13	6	7	35	27	18	9	70	23	8	15
1	11	4	7	36	21	10	11	71	28	13	15
2	12	6	6	37	21	13	8	72	27	11	16
3	11	4	7	38	26	18	8	73	22	15	7
4	10	4	6	39	24	10	14	74	17	10	7
5～9歳	51	33	18	40～44歳	100	51	49	75～79歳	81	36	45
5	12	5	7	40	23	13	10	75	20	6	14
6	13	10	3	41	19	8	11	76	20	9	11
7	11	7	4	42	21	10	11	77	16	8	8
8	7	4	3	43	18	10	8	78	18	11	7
9	8	7	1	44	19	10	9	79	7	2	5
10～14歳	71	37	34	45～49歳	85	43	42	80～84歳	86	27	59
10	19	12	7	45	18	9	9	80	14	6	8
11	11	7	4	46	17	10	7	81	22	7	15
12	12	3	9	47	11	7	4	82	16	5	11
13	20	8	12	48	17	4	13	83	14	6	8
14	9	7	2	49	22	13	9	84	20	3	17
15～19歳	70	32	38	50～54歳	91	43	48	85～89歳	51	18	33
15	13	4	9	50	16	7	9	85	13	6	7
16	14	9	5	51	15	7	8	86	10	3	7
17	9	5	4	52	22	11	11	87	12	5	7
18	18	9	9	53	18	8	10	88	8	4	4
19	16	5	11	54	20	10	10	89	8	0	8
20～24歳	70	42	28	55～59歳	102	49	53	90～94歳	26	2	24
20	16	8	8	55	15	4	11	90	9	1	8
21	16	7	9	56	19	8	11	91	5	0	5
22	13	12	1	57	22	10	12	92	4	1	3
23	9	7	2	58	22	11	11	93	4	0	4
24	16	8	8	59	24	16	8	94	4	0	4
25～29歳	57	27	30	60～64歳	140	64	76	95～99歳	10	0	10
25	10	5	5	60	22	11	11	95	6	0	6
26	13	7	6	61	36	13	23	96	2	0	2
27	11	4	7	62	32	16	16	97	1	0	1
28	8	4	4	63	24	11	13	98	0	0	0
29	15	7	8	64	26	13	13	99	1	0	1
30～34歳	74	45	29	65～69歳	165	82	83	100歳以上	0	0	0
30	17	12	5	65	45	17	28	(再掲)			
31	21	13	8	66	49	20	29	65歳以上	536	222	314
32	13	8	5	67	23	13	10				
33	8	4	4	68	15	11	4	総数	1,623	781	842
34	15	8	7	69	33	21	12				

(資料:情報推進課)

5 地区別・年齢別住民基本台帳人口(続き)

(御津地区)

(平成26年3月31日現在 単位:人)

年齢	総数	男	女	年齢	総数	男	女	年齢	総数	男	女
0～4歳	329	180	149	35～39歳	604	286	318	70～74歳	822	409	413
0	42	21	21	35	112	49	63	70	173	81	92
1	69	33	36	36	127	63	64	71	196	111	85
2	66	38	28	37	106	51	55	72	196	101	95
3	66	39	27	38	136	69	67	73	131	59	72
4	86	49	37	39	123	54	69	74	126	57	69
5～9歳	415	202	213	40～44歳	665	318	347	75～79歳	549	253	296
5	78	35	43	40	122	58	64	75	129	62	67
6	98	46	52	41	156	74	82	76	110	46	64
7	70	37	33	42	135	61	74	77	115	52	63
8	89	44	45	43	128	61	67	78	105	50	55
9	80	40	40	44	124	64	60	79	90	43	47
10～14歳	459	231	228	45～49歳	633	316	317	80～84歳	404	172	232
10	86	44	42	45	144	69	75	80	84	35	49
11	87	36	51	46	128	59	69	81	101	38	63
12	88	43	45	47	118	52	66	82	85	42	43
13	103	57	46	48	129	66	63	83	78	32	46
14	95	51	44	49	114	70	44	84	56	25	31
15～19歳	508	267	241	50～54歳	599	280	319	85～89歳	240	85	155
15	102	61	41	50	109	51	58	85	62	22	40
16	115	54	61	51	114	58	56	86	56	20	36
17	109	52	57	52	139	63	76	87	43	17	26
18	91	47	44	53	113	48	65	88	39	17	22
19	91	53	38	54	124	60	64	89	40	9	31
20～24歳	500	254	246	55～59歳	623	290	333	90～94歳	88	13	75
20	106	55	51	55	108	42	66	90	24	9	15
21	120	58	62	56	126	56	70	91	21	1	20
22	85	47	38	57	123	55	68	92	18	2	16
23	84	46	38	58	127	68	59	93	12	0	12
24	105	48	57	59	139	69	70	94	13	1	12
25～29歳	493	236	257	60～64歳	829	415	414	95～99歳	37	8	29
25	97	45	52	60	170	89	81	95	15	2	13
26	99	56	43	61	172	89	83	96	10	4	6
27	102	46	56	62	151	68	83	97	6	2	4
28	106	48	58	63	164	87	77	98	3	0	3
29	89	41	48	64	172	82	90	99	3	0	3
30～34歳	476	251	225	65～69歳	857	397	460	100歳以上	4	1	3
30	102	53	49	65	170	92	78	(再掲)			
31	82	46	36	66	206	93	113	65歳以上	3,001	1,338	1,663
32	98	61	37	67	194	97	97				
33	96	45	51	68	122	41	81	総数	10,134	4,864	5,270
34	98	46	52	69	165	74	91				

(資料:情報推進課)

5 地区別・年齢別住民基本台帳人口(続き)

(室津地区)

(平成26年3月31日現在 単位:人)

年齢	総数	男	女	年齢	総数	男	女	年齢	総数	男	女
0～4歳	25	15	10	35～39歳	61	28	33	70～74歳	79	50	29
0	6	4	2	35	14	6	8	70	15	11	4
1	6	3	3	36	10	4	6	71	20	10	10
2	6	3	3	37	11	7	4	72	16	12	4
3	3	2	1	38	9	4	5	73	11	8	3
4	4	3	1	39	17	7	10	74	17	9	8
5～9歳	36	20	16	40～44歳	44	22	22	75～79歳	75	27	48
5	10	6	4	40	15	8	7	75	11	5	6
6	6	2	4	41	5	4	1	76	13	4	9
7	7	5	2	42	13	7	6	77	18	3	15
8	7	3	4	43	5	2	3	78	16	5	11
9	6	4	2	44	6	1	5	79	17	10	7
10～14歳	42	23	19	45～49歳	55	29	26	80～84歳	52	21	31
10	8	4	4	45	10	3	7	80	16	8	8
11	8	3	5	46	12	8	4	81	11	5	6
12	5	4	1	47	7	5	2	82	9	3	6
13	8	5	3	48	15	7	8	83	7	2	5
14	13	7	6	49	11	6	5	84	9	3	6
15～19歳	41	28	13	50～54歳	56	21	35	85～89歳	55	15	40
15	7	4	3	50	13	3	10	85	13	4	9
16	8	6	2	51	15	6	9	86	10	5	5
17	4	3	1	52	12	4	8	87	8	2	6
18	14	10	4	53	10	7	3	88	14	2	12
19	8	5	3	54	6	1	5	89	10	2	8
20～24歳	42	18	24	55～59歳	65	39	26	90～94歳	19	6	13
20	8	2	6	55	15	8	7	90	5	0	5
21	12	5	7	56	14	10	4	91	3	3	0
22	10	6	4	57	13	9	4	92	4	1	3
23	4	2	2	58	12	8	4	93	3	1	2
24	8	3	5	59	11	4	7	94	4	1	3
25～29歳	59	29	30	60～64歳	102	52	50	95～99歳	7	1	6
25	12	7	5	60	16	12	4	95	3	0	3
26	6	4	2	61	12	6	6	96	1	0	1
27	15	8	7	62	20	7	13	97	1	0	1
28	14	6	8	63	28	11	17	98	2	1	1
29	12	4	8	64	26	16	10	99	0	0	0
30～34歳	33	16	17	65～69歳	93	38	55	100歳以上	0	0	0
30	7	1	6	65	27	11	16	(再掲)			
31	5	3	2	66	19	8	11	65歳以上	380	158	222
32	8	3	5	67	16	7	9				
33	5	5	0	68	12	4	8	総数	1,041	498	543
34	8	4	4	69	19	8	11				

(資料:情報推進課)

6 外国人人口・世帯数

(各年次3月31日現在)

年次	世帯数(世帯)	人口(人)		
		総数	男	女
平成22年	232	421	207	214
平成23年	233	423	204	219
平成24年	251	448	216	232
平成25年	213	402	185	217
平成26年	215	413	194	219

(資料:市民課)

7 自然動態

(単位:人)

年度	出生			死亡			自然増減		
	総数	男	女	総数	男	女	総数	男	女
平成21年度	606	330	276	809	409	400	△203	△79	△124
平成22年度	660	341	319	877	463	414	△217	△122	△95
平成23年度	607	331	276	874	449	425	△267	△118	△149
平成24年度	650	311	339	870	459	411	△220	△148	△72
平成25年度	608	326	282	892	436	456	△284	△110	△174

(資料:市民課)

注)平成24年7月9日付け住民基本台帳法の改正により、平成24年度以降は、外国人を含みます。

8 社会動態

(単位:人)

年度	転入			転出			社会増減		
	総数	男	女	総数	男	女	総数	男	女
平成21年度	2,011	1,028	983	2,041	1,055	986	△30	△27	△3
平成22年度	1,832	925	907	2,039	1,065	974	△207	△140	△67
平成23年度	1,870	973	897	2,015	1,019	996	△145	△46	△99
平成24年度	1,866	938	928	2,138	1,090	1,048	△272	△152	△120
平成25年度	1,913	1,011	902	2,154	1,089	1,065	△241	△78	△163

(資料:市民課)

注)平成24年7月9日付け住民基本台帳法の改正により、平成24年度以降は、外国人を含みます。

9 婚姻・離婚

(単位:件)

年度	婚姻			離婚		
	総数	受理	送付	総数	受理	送付
平成21年度	1,187	374	813	208	103	105
平成22年度	1,182	361	821	244	127	117
平成23年度	1,156	347	809	237	127	110
平成24年度	1,121	356	765	242	128	114
平成25年度	1,067	302	765	248	135	113

(資料:市民課)

