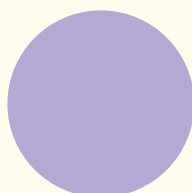
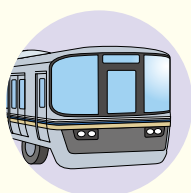
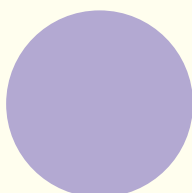
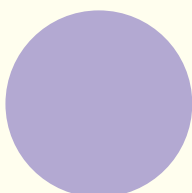
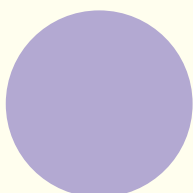


たつの市 おでかけ時刻表



東山公園



龍野城



永富家住宅

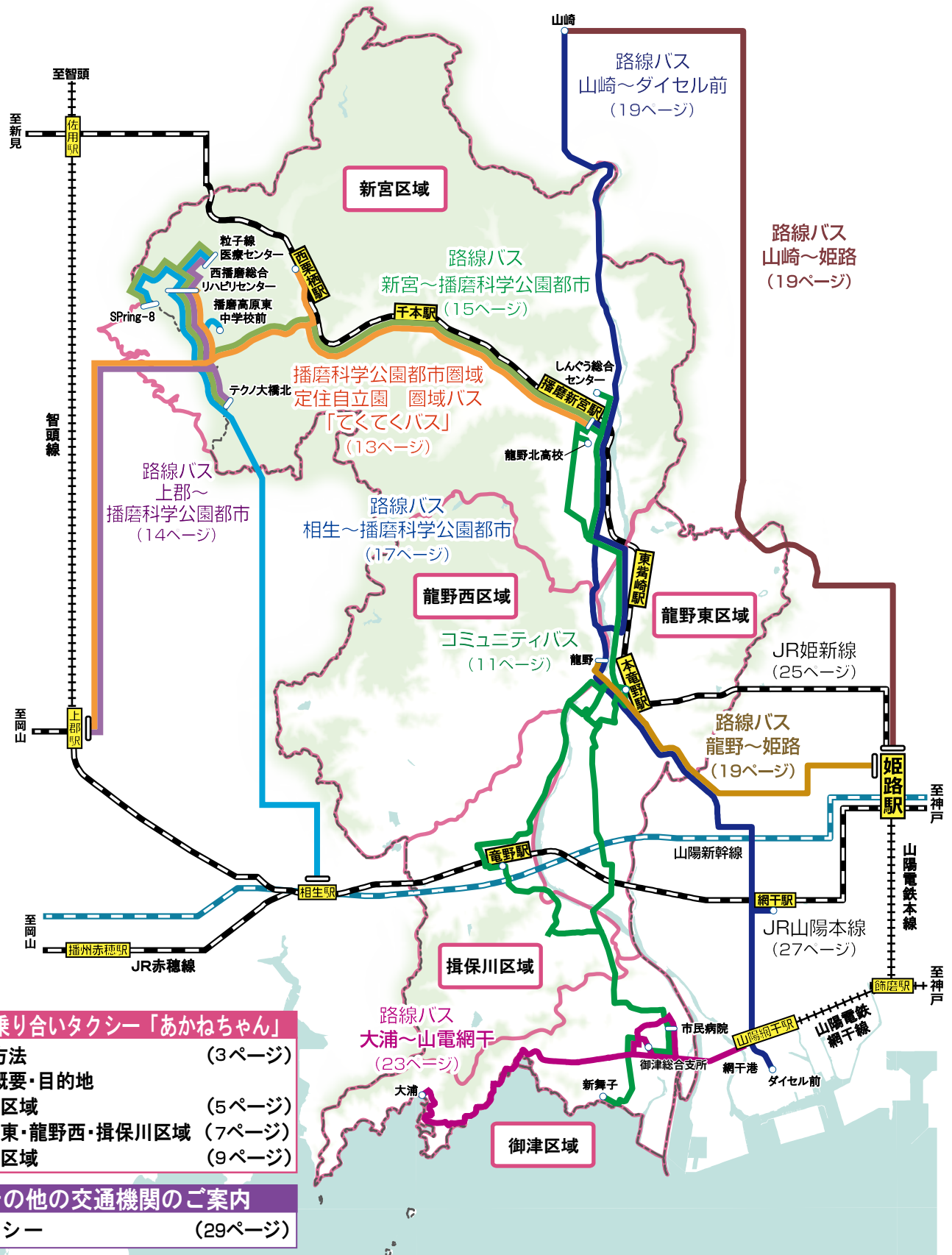


室津漁港



たつの市 公共交通マップ

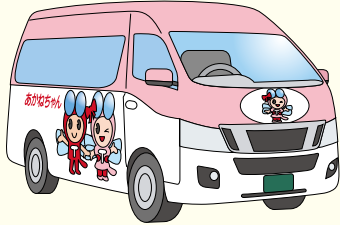
たつの市公共交通マップ・たつの市内の公共交通のご案内



この地図は、国土地理院長の承認を得て、同院発行の数値地図 50,000 (地図画像) を複製したものです。(承認番号 平 29 情使、第 240 号)

たつの市内の公共交通のご案内

市民乗り合いタクシー「あかねちゃん」



お支払方法

現金/乗車券(高齢者・障害者・運転免許証自主返納者)

【予約・登録に関するお問い合わせ】

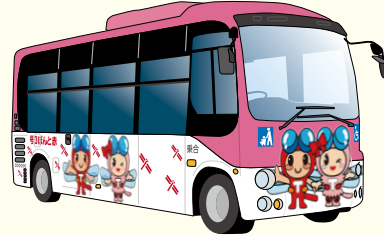
市民乗り合いタクシー予約センター ☎0791-64-3200

【その他のお問い合わせ】

たつの市企画財政部 ふるさと創造課 ☎0791-64-3121

3 ページ ~ 10 ページ

コミュニティバス



お支払方法

現金/1日乗車券/無料定期券(運転免許証自主返納者)
ICカード(NicoPa・ICOCA・PiTaPa等)

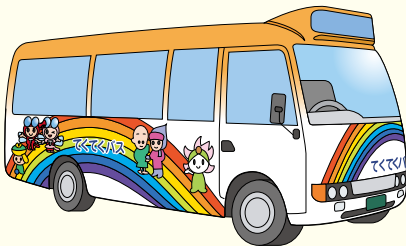
【お問い合わせ】

株式会社ウイング神姫 相生営業所 ☎0791-22-5180

たつの市企画財政部 ふるさと創造課 ☎0791-64-3121

11 ページ ~ 12 ページ

播磨科学公園都市圏域定住自立圏 圏域バス「てくてくバス」



お支払方法

現金/無料定期券(運転免許証自主返納者)
ICカード(NicoPa・ICOCA・PiTaPa等)

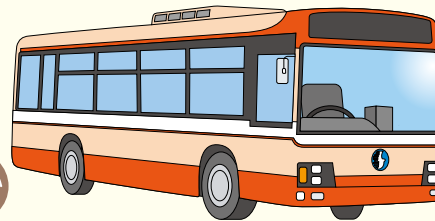
【お問い合わせ】

株式会社ウイング神姫 相生営業所 ☎0791-22-5180

たつの市企画財政部 ふるさと創造課 ☎0791-64-3121

13 ページ

路線バス



お支払方法

現金/定期券(通勤・通学)
ICカード(NicoPa・ICOCA・PiTaPa等)

【龍野～姫路、山崎～姫路の各路線に関するお問い合わせ】

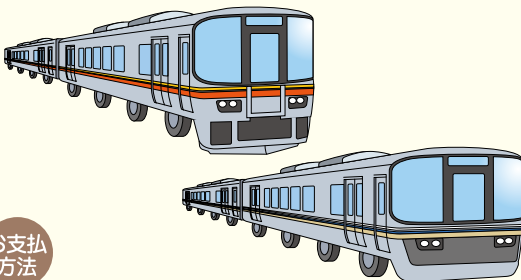
神姫バス株式会社 姫路営業所 ☎079-288-1744

【上記以外の路線に関するお問い合わせ】

株式会社ウイング神姫 相生営業所 ☎0791-22-5180

14 ページ ~ 24 ページ

JR(姫新線・山陽本線)



お支払方法

現金/定期券(通勤・通学)等
ICカード(ICOCA・PiTaPa等)

【お問い合わせ】

JR 西日本お客様センター ☎0570-00-2486

25 ページ ~ 28 ページ

タクシー



お支払方法

現金/タクシー利用券(高齢者・障害者・妊婦)等

【配車・お問い合わせ】

有限会社はりまタクシー ☎0120-939-344

新宮タクシー株式会社 ☎0791-75-0157

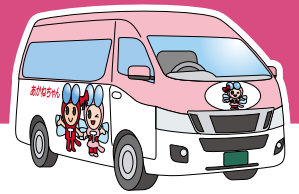
龍野タクシー株式会社 ☎0120-969-018

赤とんぼ交通株式会社 ☎0120-206-250

株式会社ミツパタクシー ☎0791-72-3006

29 ページ

市民乗り合いタクシー あかねちゃん 利用方法



市民乗り合いタクシー あかねちゃんとは？

市民乗り合いタクシーあかねちゃんは、利用したい日時を事前に電話で予約すると、ご自宅（または指定場所）までお迎えの車両が行き、他の人も乗り合って決められた目的地（5～10ページ参照）までお送りするサービスです。帰りは、目的地からご自宅（または指定場所）までお送りします。

利用の仕方

手順① 電話で予約

利用希望日の1週間前から利用したい時間の**1時間30分前**までに、予約センターにお名前や利用日時などを伝えます。帰りの時間が分かる場合は、同時に予約します。



お伝えいただくこと

- ① 利用される方のお名前、電話番号
- ② 利用したい日と時間帯
- ③ お迎えに行く場所と目的地
- ④ 帰りの便の時間帯（分かる場合）

予約センター電話番号 **☎0791-64-3200** [受付時間] 月曜日～金曜日（年末年始、祝日を除く）8:30～16:30

手順② 確認の電話の受け取り

各便の予約受付を締め切った後、ご自宅（または指定場所）に車両が到着するおよその時間を、予約センターから電話でお伝えします。



○月×日の△時□分ごろにお迎えに行きますので、ご自宅の前でお待ちください。

手順③ 迎いの車両に乗車して移動

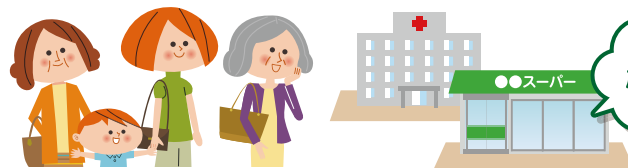
予約された時間に車両（10人乗りワゴン車）がご自宅（または指定場所）まで迎えに来ますので、利用料金を支払って乗車します。
※複数の人との乗り合いでのご利用となります。



乗り合いで順番に移動します！

手順④ 目的地に到着

目的地に着いたら降車します。
※交通事情により、目的地への到着時間が前後することがあります。



予約のあった施設を順番に回ります！

利用料金 (1乗車あたり)	小学校就学前の児童 ※保護者が同乗される場合に限り、ご乗車できます。	無料
	① 小学生 ② 満65歳以上の方 ③ 小学校就学前の児童1人につき引率する保護者1人 ④ 障害者手帳（身体・療育・精神）を所持している方 ⑤ 要介護・要支援の認定を受けている方 ⑥ ④のうち第1種身体障害者・療育手帳A判定・精神障害者保健福祉手帳1級の方1人につき同乗する介助者1人 ⑦ 母子健康手帳の交付を受けている妊娠中の方	200円
	上記以外の方	400円

※1 御津区域において利用される観光客等のたつの市外居住の方は、上記料金表に関わらず、利用料金は1乗車あたり**400円**です。
 ※2 高齢者タクシー利用券または障害者福祉タクシー利用券を交付されている方は、市民乗り合いタクシー乗車券と交換し、利用することができます。また、運転免許証を自主返納された方に交付される乗車券も利用できます。