

資料-38 南海トラフ地震及び山崎断層帯地震震度分布図

1) 南海トラフ地震における地表震度分布予測

出典：地震動予測結果及び液状化危険度予測結果：平成22年5月20日

兵庫県防災会議地震災害対策計画専門委員会

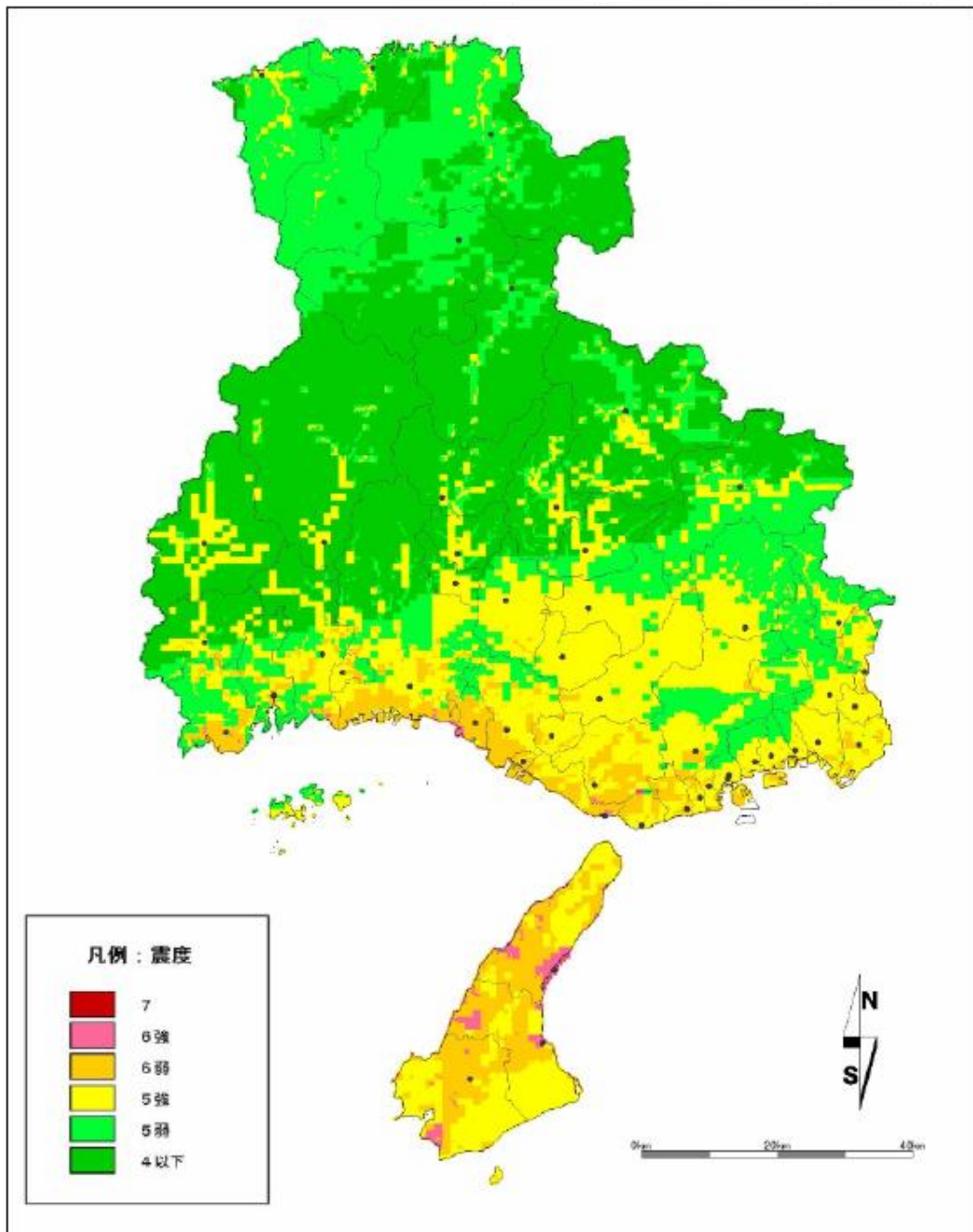
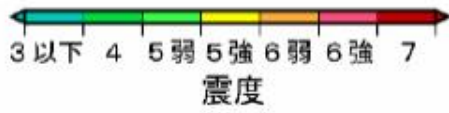


図 2.1.1 震度分布図(東海・東南海・南海地震)

2) 山崎断層他地震における地表震度分布予想

出典：地震動予測結果及び液状化危険度予測結果：平成 22 年 5 月 20 日

兵庫県防災会議地震災害対策計画専門委員会

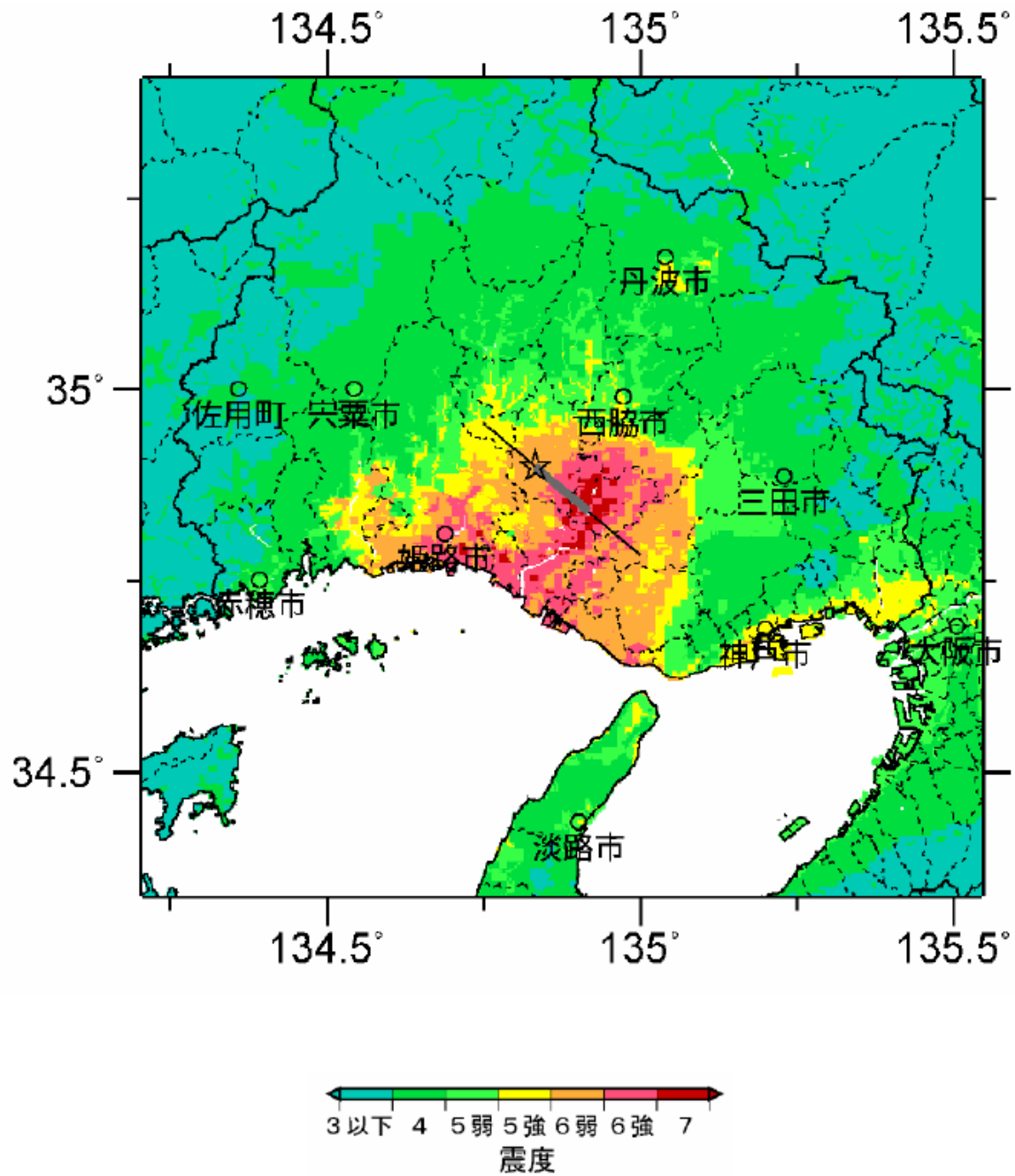


図 2.1.9 震度分布図（山崎断層帯（主部南東部））

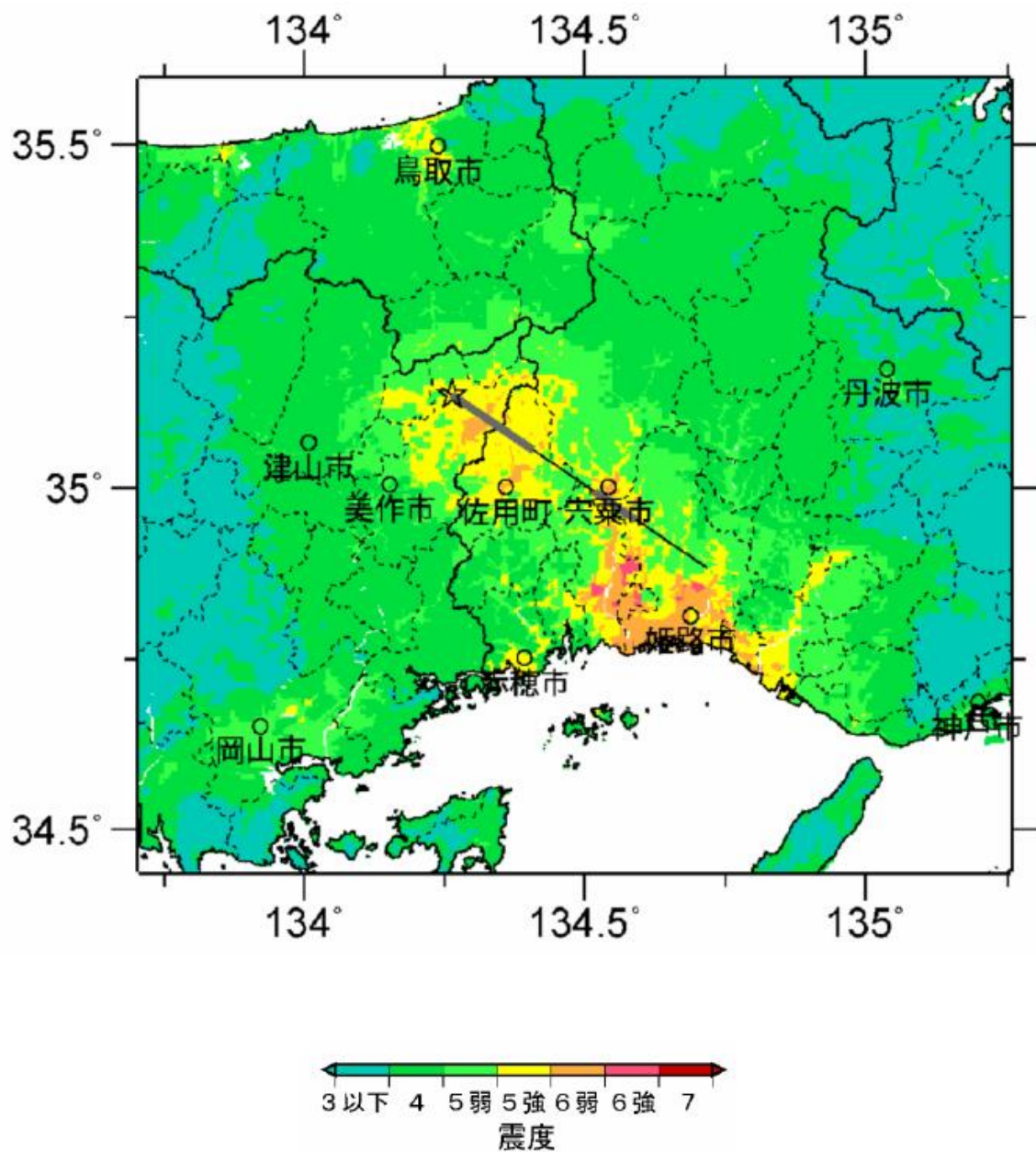


図 2.1.10(1) 震度分布図(山崎断層帯(主部北西部)ケース1)

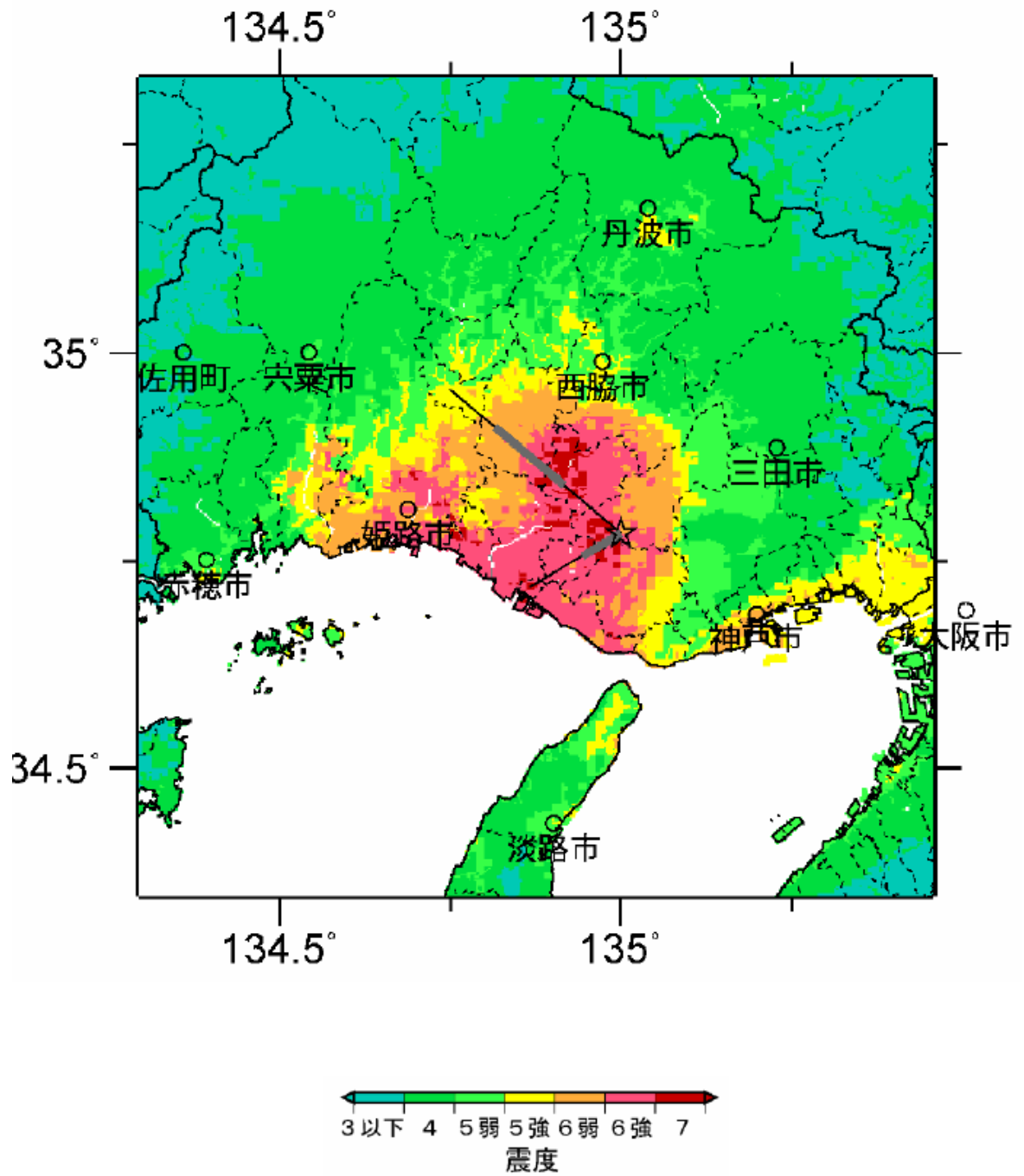


图 2.1.11 震度分布图 (山崎断層帯 (主部南東部・草谷断層))

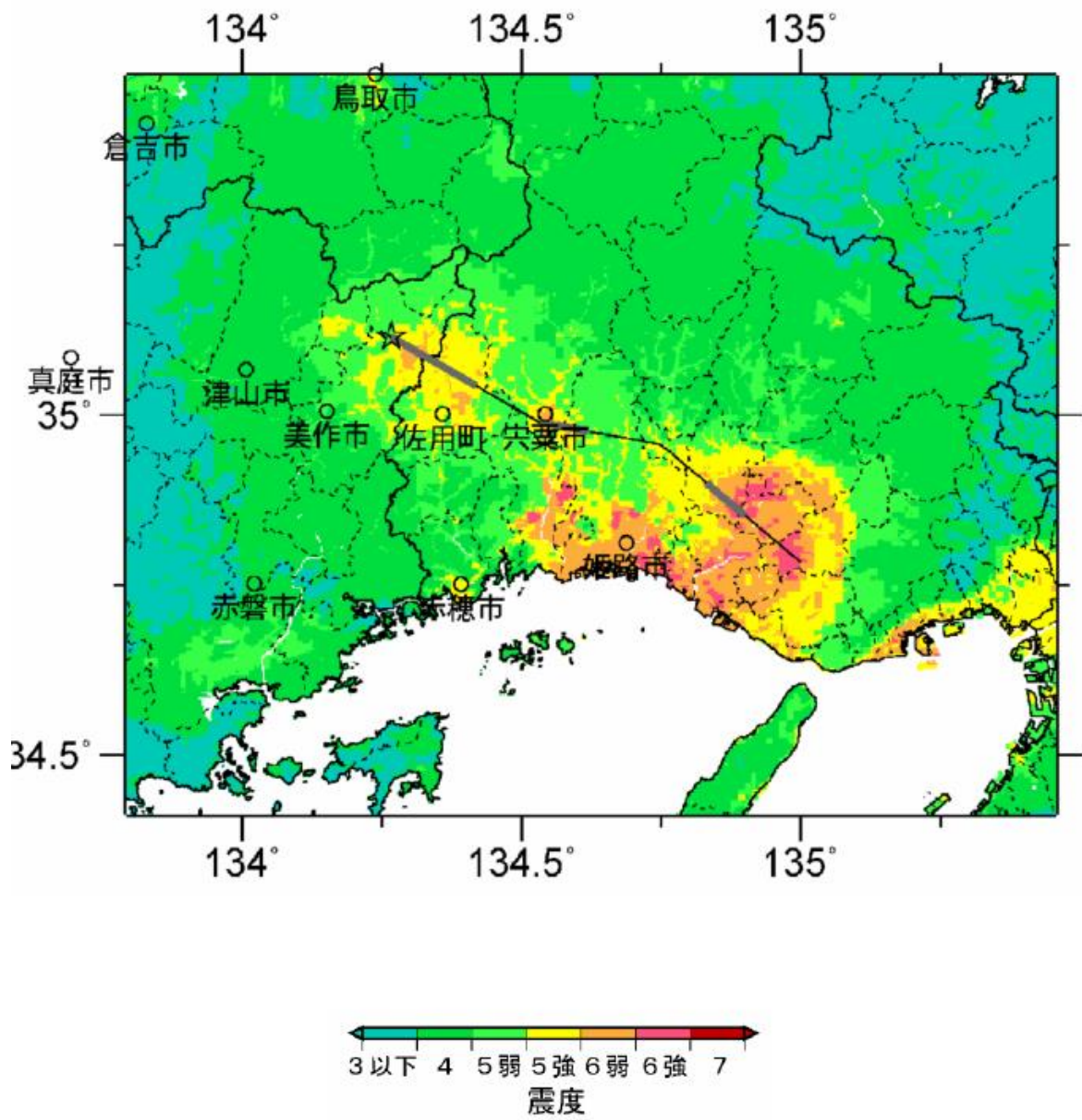


図 2.1.12 震度分布図 (山崎断層帯 (大原・土万・安富・主部南東部))