

必ず提出を！

介護保険負担限度額認定等の更新について

負担限度額認定等の減額に係る有効期間が6月30日(火)までとなっております。

現在、認定を受けている方には、6月上旬に更新のお知らせ及び申請書を送付しますので、必ず6月中旬に提出してください。

負担限度額の認定は、世帯要件や平成20年中の所得を基に判定しますので、確定申告等の結果により、現在認定を受けている方でも、却下となる場合がありますのでご了承ください。

なお、申請により減額の対象となる方及び負担金額は、下記のとおりです。

また、社会福祉法人等利用者負担軽減認定を受けている方にも、同様に6月上旬に更新のお知らせ及び申請書を送付します。

申請いただいた結果は、7月上旬に送付予定です。

※()の金額は、対象の方が介護老人福祉施設に入所または短期入所生活介護を利用

した場合は、この額です。

▼高年福祉課 (☎64・3155)

①新市民福祉課 (☎75・025)

②③()市民福祉課 (☎72・2)

④()市民福祉課 (☎3

22・1451)

対象者	食費 (日額)	居住費(日額)			
		従来型 個室	多床室	ユニット型 個室	ユニット型 準個室
生活保護受給者	300円	490円 (320円)	0円	820円	490円
世帯全員が市民税非課税で	高齢福祉年金受給者	300円	490円 (320円)	820円	490円
	合計所得金額と課税年金収入額の合計が80万円以下の方	390円	490円 (420円)	820円	490円
	合計所得金額と課税年金収入額の合計が80万円を超える方	650円	1,310円 (820円)	1,640円	1,310円

学校支援 ボランティアを 募集します

地域全体で学校教育を支援し、子どもたちの教育力を向上させるとともに、地域の連帯感の向上を図るために、市内各小中学校で、総合的な学習の補助や、環境整備の支援、登下校の安全指導などの支援をしていただく地域ボランティアを募集します。

◎条件
・無償

・原則として居住地の学校の支援をしていただきます。

・特技をお持ちの方はその分野での支援も願います。

◎応募方法 社会教育課または活動していただける学校で申し込んでください。

◎活動日時 学校からの要請に応じて登録いただいた方と調整させていただきます。

◎受付期間 随時

◎問い合わせ先
▼社会教育課 (☎72・6494)

教員免許更新制 について

平成21年4月1日から「教員免許更新制」が導入されました。

この制度は、教員として必要な資質能力が保持されるよう、定期的に最新の知識技術を身に付けることで、教員が自信と誇りを持って教壇に立ち、社会の尊厳と信頼を得ることを目指すものです。

○平成21年3月31日までに授与された教員免許状(旧免許状)を所持している方は、原則として、満35歳・満45歳・満55歳になる年に免許状更新講習を受講しなければ免許状が失効してしまいます。

○現在教員免許を持っているが、教職に就かれていない方は、免許状更新講習を受講しなくても免許状は失効しません。ただし、教職に就かれる際には更新講習を受講して県教育委員会に申請することが必要となります。

詳しいことは、兵庫県教育委員会事務局教職員課免許係または文部科学省のホームページをご参照ください。

▼新学校教育課 (☎72・6493)

3中学校で 給食を実施

6月から龍野東・龍野西及び揖保川中学校で給食(デリバリー方式)が始まりました。心身ともに著しい成長期にある中学生にとっては、バランスのとれた栄養豊かな食事が何よりも必要です。

国が定める栄養摂取基準に基づき、市が献立を作成し、市が委託した民間業者が自社の調理場で給食を調理し学校へ配送します。安全安心で、おいしい給食を提供しますので、どうぞご利用ください。

【申込方法】

一カ月単位での申し込みとなります。各学期が始まる前に学校へ申込書(学校を通じて配布)を提出してください。また、各月の前月の初めに追加申込みも可能です。

【給食費】

一食当たり280円です。学校で定められた1カ月の食数分を、口座振替で納入していただきます。

◎問い合わせ先

▼教育総務課 (☎72・6491)

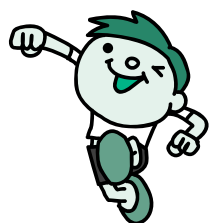
市職員を募集します

市では、個性あるまちづくりと地域福祉の充実に向けて情熱を持った人を募集します。

○採用職種、募集人数等

職種	募集人数	受験資格	受付期間	第1次試験
事務職	4人程度	次の①又は②に該当する人 ①昭和56年4月2日以降に生まれ、学校教育法による4年制大学を卒業した人又は平成22年3月末までに卒業見込みの人 ②身体障害者手帳の交付を受け、次のすべての要件を満たす人 ・昭和54年4月2日以降に生まれ、学校教育法による4年制大学を卒業した人又は平成22年3月末までに卒業見込みの人 ・自力による通勤ができ、介護人なしに事務職として職務が遂行できる人 ・活字印刷文による出題に対応できる人	6月15日(月)) 6月26日(金)	◎とき 7月26日(日) 7月27日(月) ◎ところ ・事務職 はつらつセンター 多目的ホールほか ・幼稚園教諭 分庁舎ホールほか ◎試験科目 教養試験、専門試験、 論文試験、集団面接
幼稚園教諭	2人程度	昭和59年4月2日以降に生まれ、幼稚園教諭免許及び保育士資格を併せて有する人又は平成22年3月末までに両資格を取得見込みの人		※第1次試験合格者は、後日、第2次試験を行ないます。
消防士	2人程度	昭和59年4月2日以降に生まれ、高等学校以上を卒業（大学入学資格検定合格者を含む。）した人又は平成22年3月末までに卒業見込みの人で、次のすべての要件を満たす人 ①両眼視力1.0以上（矯正視力を含む。ただし、裸眼で0.3以上） ②色覚、聴力、発声言語及び運動機能に支障がないこと。	8月17日(月)) 8月28日(金)	◎とき 9月20日(日) 9月22日(火) ◎ところ 分庁舎ホールほか ◎試験科目 教養試験、論文試験、 集団面接、体力検査 ※第1次試験合格者は、後日、第2次試験を行ないます。

※申込手続（提出書類）など、詳しくは総務課人事給与係まで（☎64・3142）



▼64・22229
こどもサイエンスひろば（☎

◎7月22日 日食観測会（計
画中）

◎常設コーナー
鉄道模型の列車自動運転シ
ステム

●申込方法 6月20日(土)
9時から電話で先着順

●費用 50円

●募集人数 10組（保護者同伴）

●対象 小学生

●日時 6月27日(土) 10時～12時

●「エコ段ボール編み笠」
段ボールで編み笠を作ります。

◎6月のものづくり教室
14時～14時30分

●土・日曜のみ
11時～11時30分

◎6月のミニ工作
ロボット・からくり

◎6月のミニ工作
バランストンボ

「こどもサイエンス
ひろば」からのお知らせ