

たつの市定例記者会見資料	
発表年月日	平成30年5月7日（月）
担当課	都市政策部まちづくり推進課
電話	0791-64-3167

報道機関 各位

市民乗り合いタクシー「あかねちゃん」好評運行中

平成29年4月3日から市内全域で市民乗り合いタクシー「あかねちゃん」が運行を開始し、1年が経過しました。利用しやすい料金で自宅まで迎えの車両が来てくれるため、大変好評です。

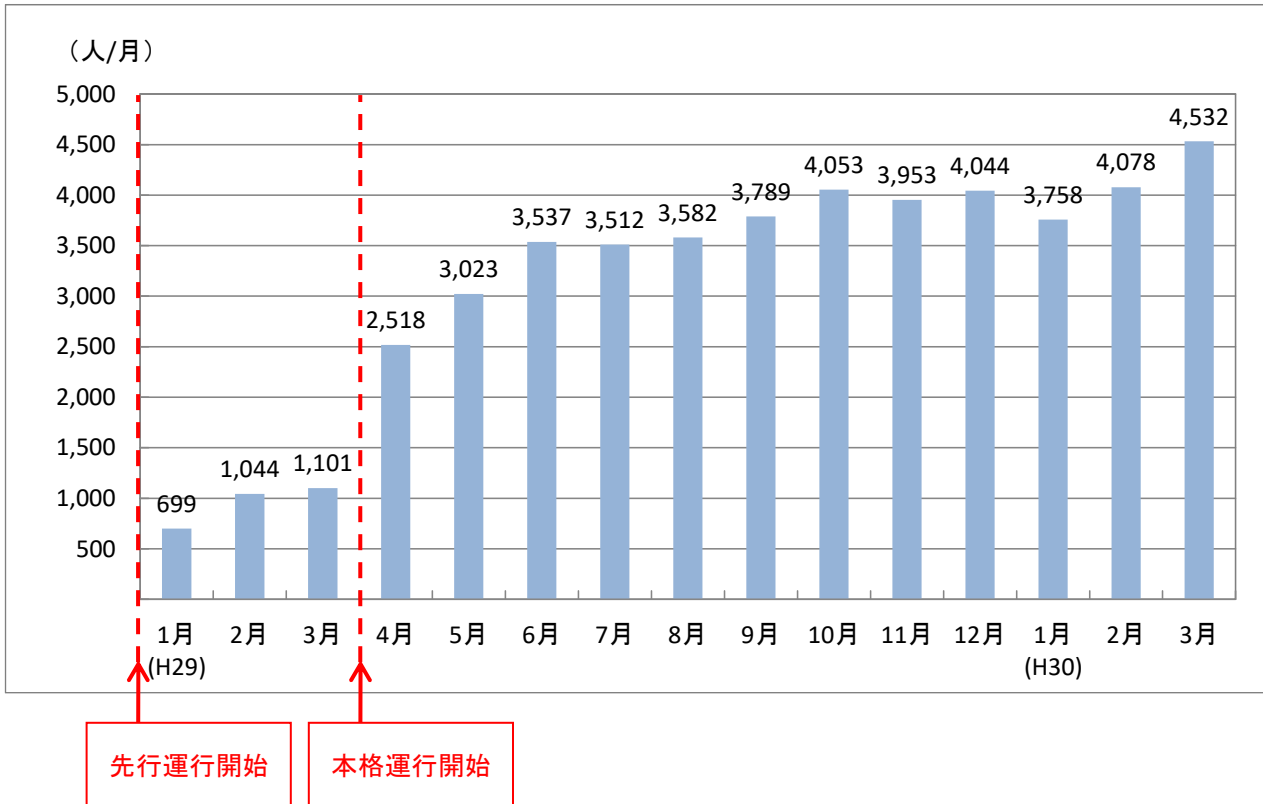
この度、以下のとおり、運行状況を取りまとめましたので報告します。

1 月別・区域別利用者数

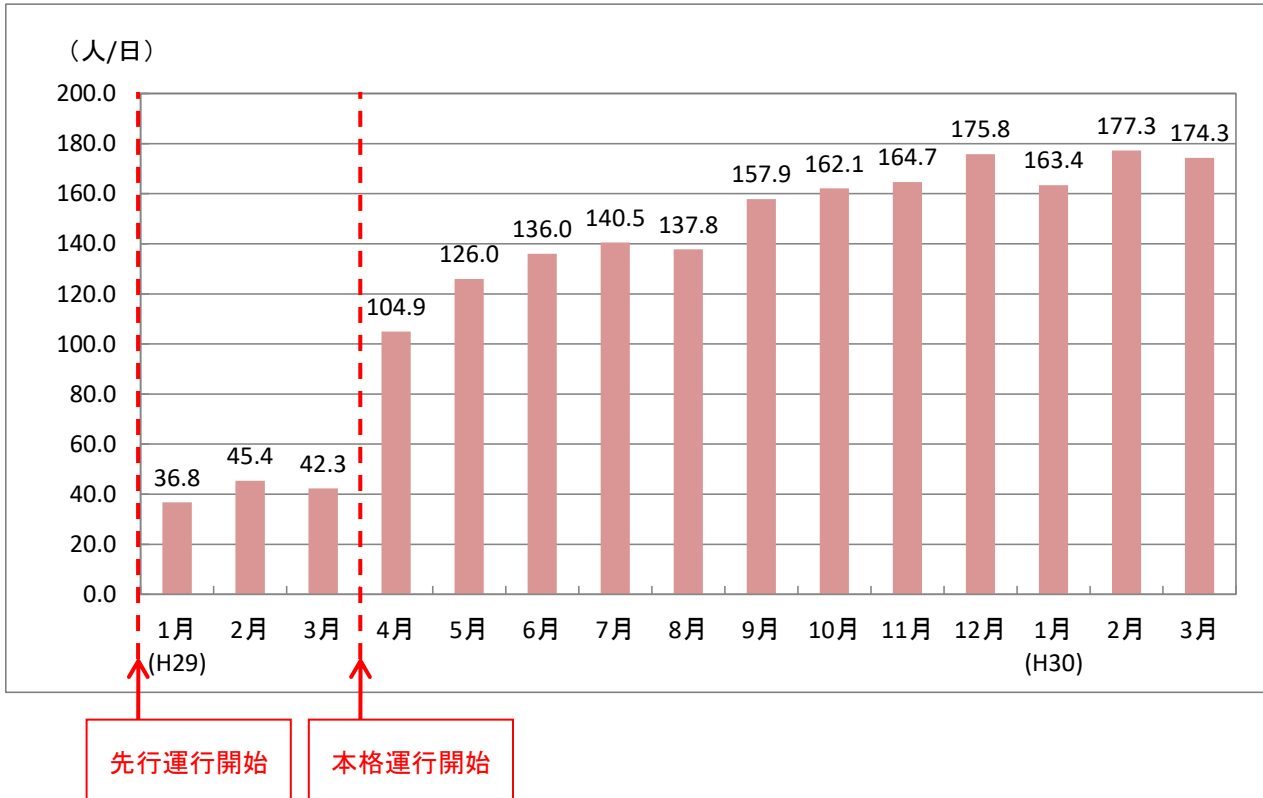
	年月		運行日数	居住地別利用者数(人/月)							1日平均利用者数
				新宮	龍野東	龍野西	揖保川	御津	市外	合計	
先行運行	H29	1月	19	342	4	0	0	344	9	699	36.8
		2月	23	568	4	0	0	451	21	1,044	45.4
		3月	26	580	4	0	0	493	24	1,101	42.3
	小計	68	1,490	12	0	0	1,288	54	2,844	41.8	
本格運行	H29	4月	24	796	528	470	122	569	33	2,518	104.9
		5月	24	829	764	620	178	618	14	3,023	126.0
		6月	26	1,025	923	721	266	600	2	3,537	136.0
		7月	25	786	966	827	301	617	15	3,512	140.5
		8月	26	692	994	1,017	228	644	7	3,582	137.8
		9月	24	865	1,062	915	295	645	7	3,789	157.9
		10月	25	892	1,173	982	338	664	4	4,053	162.1
		11月	24	953	1,089	944	356	605	6	3,953	164.7
		12月	23	952	1,165	930	380	614	3	4,044	175.8
	H30	1月	23	892	1,090	797	372	591	16	3,758	163.4
		2月	23	884	1,262	904	378	627	23	4,078	177.3
		3月	26	961	1,437	919	487	706	22	4,532	174.3
	小計	293	10,527	12,453	10,046	3,701	7,500	152	44,379	151.5	
合計	361	12,017	12,465	10,046	3,701	8,788	206	47,223	130.8		

2 月別利用者数の推移

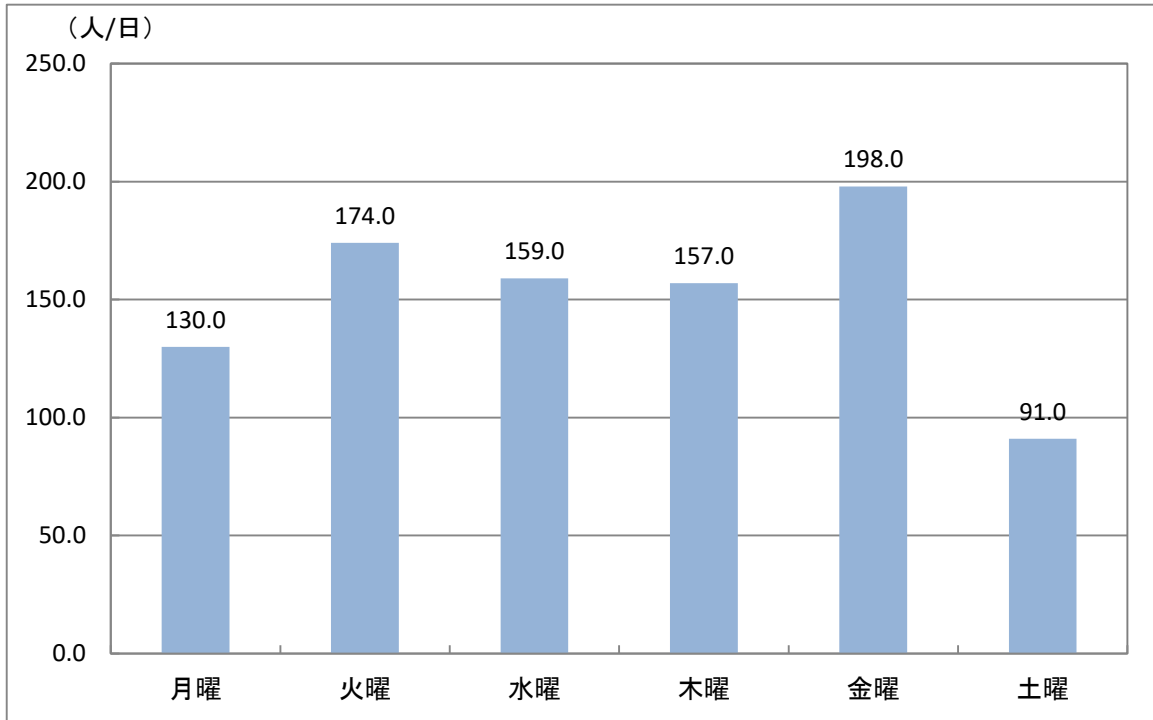
(1) 月別合計利用者数



(2) 月別1日平均利用者数

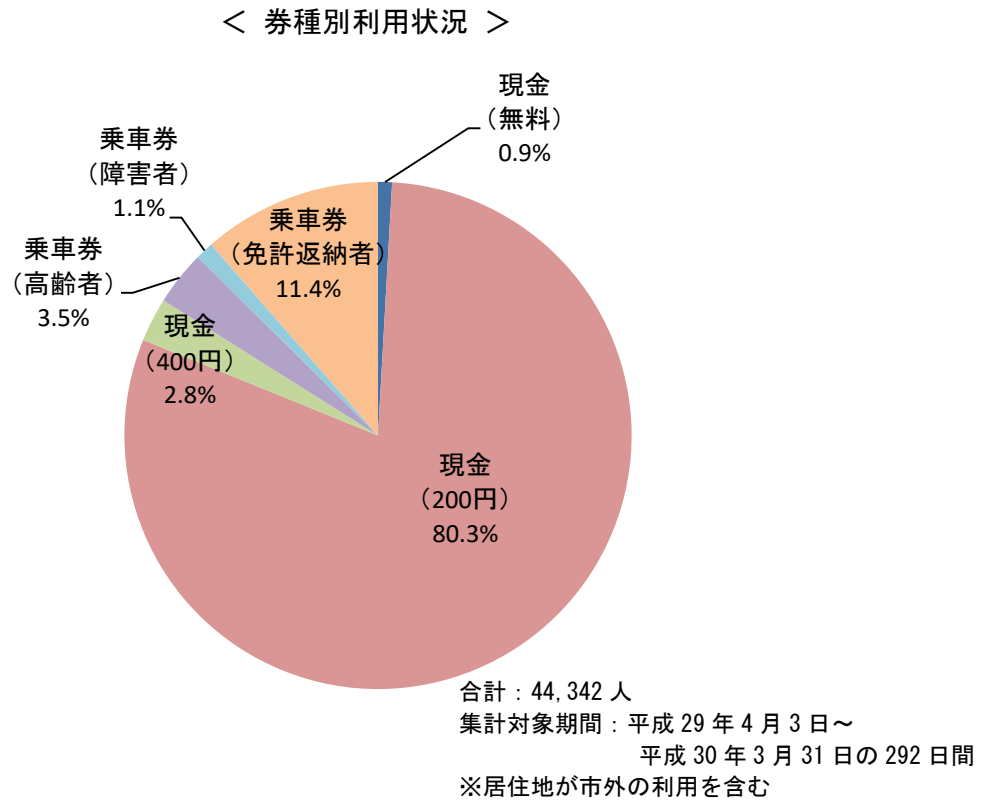


3 曜日別1日当たり利用者数



集計対象期間：平成29年4月3日～平成30年3月31日の292日間

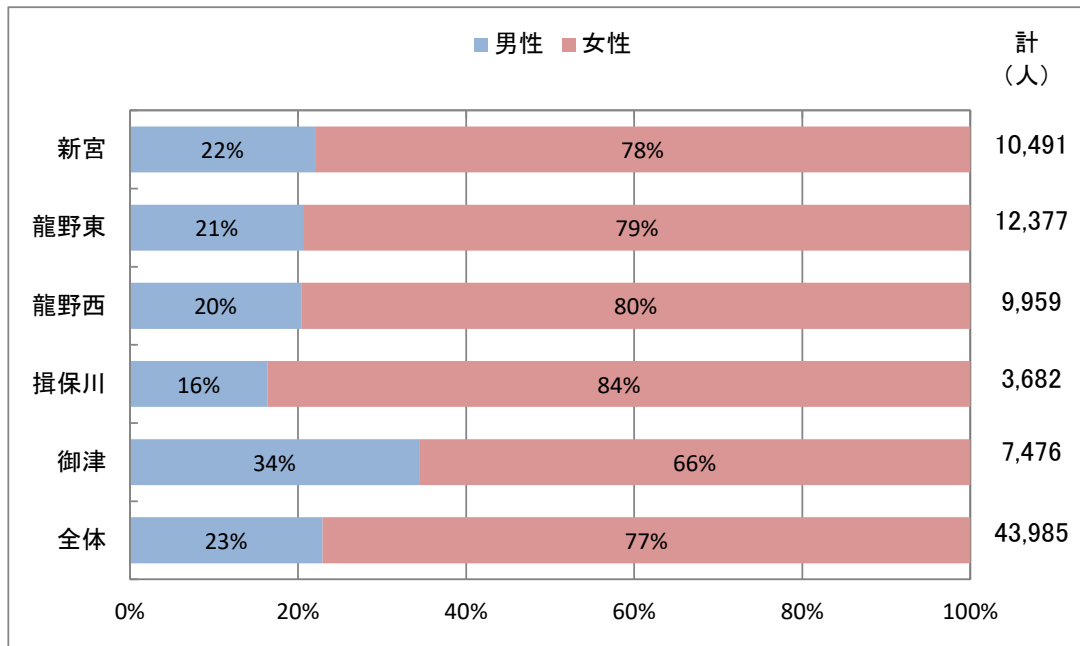
4 券種別利用状況



5 利用者の個人属性

(1) 性別

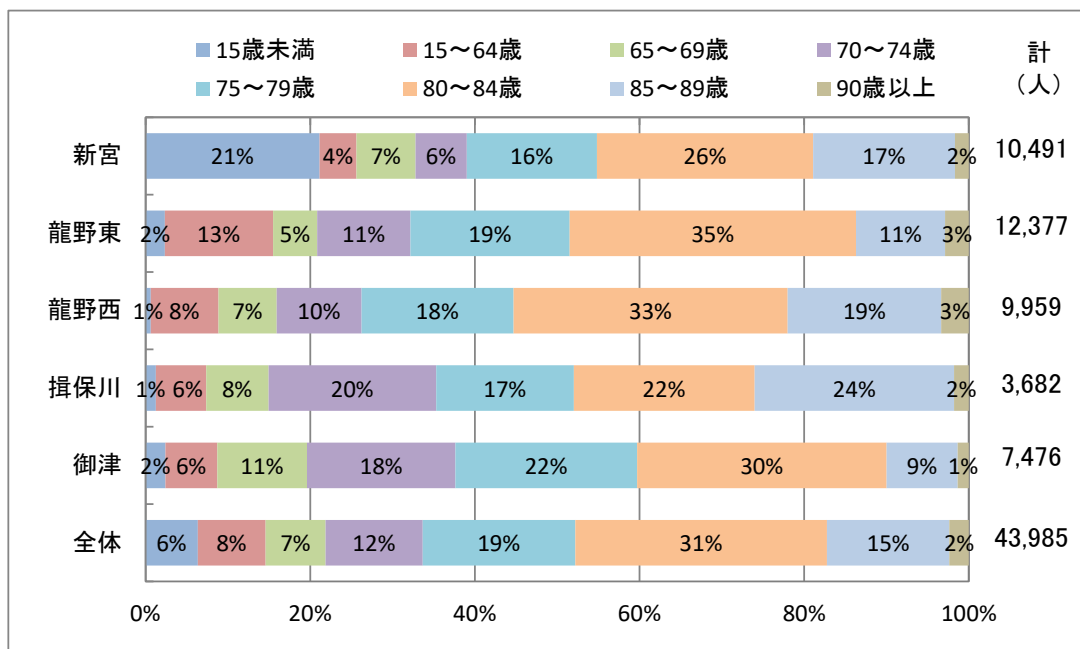
< 利用者の個人属性（性別） >



集計対象期間：平成 29 年 4 月 3 日～平成 30 年 3 月 31 日の 292 日間
 ※居住地が市外の利用を除く

(2) 年齢

< 利用者の個人属性（年齢） >

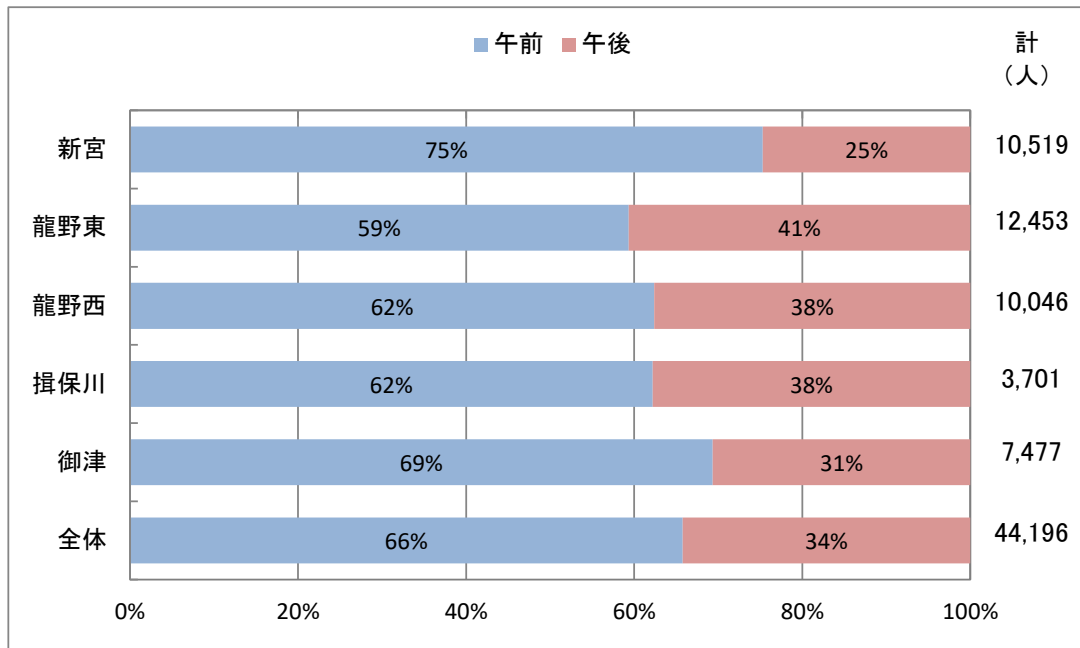


集計対象期間：平成 29 年 4 月 3 日～平成 30 年 3 月 31 日の 292 日間
 ※居住地が市外の利用を除く

6 時間帯別利用状況

(1) 午前・午後別

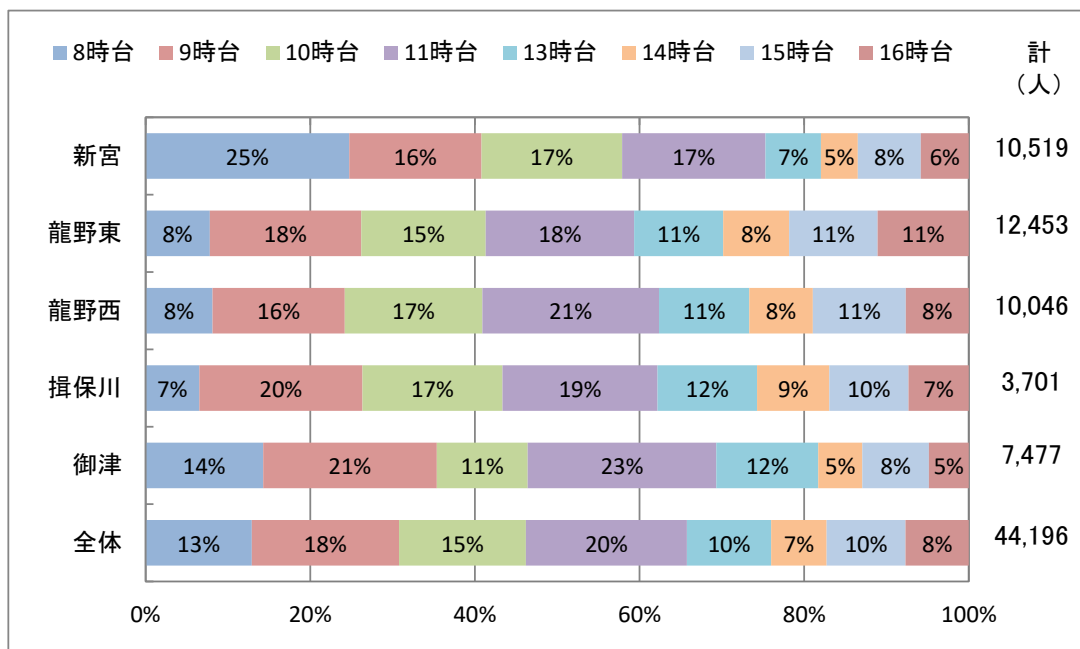
< 時間帯別利用状況（午前・午後別） >



集計対象期間：平成29年4月3日～平成30年3月31日の292日間
 ※居住地が市外の利用を除く

(2) 時間帯別

< 時間帯別利用状況 >



集計対象期間：平成29年4月3日～平成30年3月31日の292日間
 ※居住地が市外の利用を除く

7 目的地別利用者数

(1) 目的地種別

単位:人

順位	新宮		龍野東		龍野西		揖保川		御津	
	目的地種別	利用者数	目的地種別	利用者数	目的地種別	利用者数	目的地種別	利用者数	目的地種別	利用者数
①	公共施設・学校園	2,753	医療・福祉施設	3,786	医療・福祉施設	2,927	医療・福祉施設	1,024	医療・福祉施設	1,923
②	医療・福祉施設	2,258	商業施設	1,275	交通結節点	1,126	公共施設・学校園	413	交通結節点	1,338
③	交通結節点	858	公共施設・学校園	739	商業施設	1,006	商業施設	303	商業施設	476
④	商業施設	563	交通結節点	685	公共施設・学校園	733	交通結節点	222	公共施設・学校園	398
⑤	金融機関	301	金融機関	256	金融機関	233	金融機関	147	金融機関	129
	合計	6,733	合計	6,741	合計	6,025	合計	2,109	合計	4,264

集計対象期間：平成 29 年 4 月 3 日～平成 30 年 3 月 31 日の 292 日間

※居住地が市外の利用を除く

目的地が「自宅」の利用を除く

(2) 目的施設別（上位 15 施設）

単位:人

順位	新宮		龍野東		龍野西		揖保川		御津	
	目的施設	利用者数	目的施設	利用者数	目的施設	利用者数	目的施設	利用者数	目的施設	利用者数
①	西栗栖小学校	1956	龍野中央病院	852	本竜野駅	592	竜野駅	178	市民病院バス停 (路線)	1226
②	堀田医院	748	赤とんぼ広場・ イオン竜野店	658	赤とんぼ広場・ イオン竜野店	495	米花クリニック	130	たつの市民病院	1097
③	播磨新宮駅	619	とくなが病院	408	龍野中央病院	448	信原病院	126	マックスパリュ 御津店	417
④	横田医院	296	本竜野駅	397	竜野駅	415	半田 コミュニティセンター	115	藤末内科 循環器科クリニック	228
⑤	ゴダイドラッグ 新宮店	280	マックスパリュ 龍野店	253	栗原病院	353	石原歯科医院	109	御津小学校	166
⑥	長谷歯科医院	177	田淵内科医院	236	とくなが病院	321	きしの内科医院	88	植田医院	130
⑦	プチマルシェ 新宮店	163	信原病院	161	信原病院	262	赤とんぼ広場・ イオン竜野店	77	山本歯科医院 (御津)	126
⑧	JA兵庫西 新宮支店	159	井上内科医院	159	福祉会館	140	播州信用金庫 龍野支店	77	柴田歯科医院	85
⑨	八重垣病院	146	栗原病院	152	宝青院眼科医院	139	うえだ ハートクリニック	69	龍野中央病院	52
⑩	県立リハビリテー ション西播磨病院	138	西はりまクリニック	152	マックスパリュ 龍野西店	134	宝青院眼科医院	67	田村歯科医院	50
⑪	新宮総合支所・ 新宮保健センター	135	小河内科	150	水野クリニック	126	揖保川病院	46	御津保育所	48
⑫	井口歯科医院	126	誉田公民館	138	揖西公民館	113	栗原病院	43	兵庫信用金庫 御津支店	46
⑬	新宮ふれあい 福祉会館	120	宝青院眼科医院	131	中央公民館	111	揖保川総合支所・ 揖保川保健センター	43	きのしたペイン クリニック	44
⑭	新宮公民館	114	いねいぶる	121	たつの市役所 (本庁)	107	キリン堂 たつの店	39	御津総合支所・ 御津公民館	42
⑮	清水内科医院	108	たつの市役所 (本庁)	111	米花クリニック	101	マックスパリュ 揖保川店	37	龍野体育館	36

集計対象期間：平成 29 年 4 月 3 日～平成 30 年 3 月 31 日の 292 日間

※居住地が市外の利用を除く

