

コンビニで水道料金等の支払いができるようになります!

4月発行の納入通知書からコンビニエンスストアで水道料金・下水道使用料の支払いができますようになります。

○いつから?

4月以降に発送される納入通知書からです。

○利用できるコンビニは?

セブン-イレブン、ローソン、ファミリーマート、サークルKサンクスほか
※納入通知書の裏面に記載されている全国のコンビニ店

○支払える金額は?

1枚の納入通知書につき30万円まで

○支払方法は?

レジで納入通知書を提示し、現金でお支払いください。

○手数料などはかかるの?

無料です。

⑨播磨高原広域事務組合上下水道事業所発行の納入通知書は取扱いできません。

○問い合わせ先

▶龍野地域・新宮地域(光都を除く)・揖保川地域半田の一部にお住まいの方

水道事業所(☎64-3173)

▶揖保川地域(半田の一部を除く)・御津地域にお住まいの方

西播磨水道企業団営業課(☎0791-22-7231)

～イベント～

**霞城館特別展
「龍野の文化的風土と矢野勘治」**

本年は、旧制第一高等学校寮歌「嗚呼玉杯に花うけて」を作詞した矢野勘治氏の生誕130年を迎えます。

これを記念して特別展を開催します。

○とき

4月3日(土)～5月5日(水) 9時30分～17時(入館は16時30分まで)

○ところ 霞城館

▶霞城館(☎63-2900)

**龍野・楽・コンサート
「叙情の小路」**

和楽器と洋楽器による龍野の旅情をテーマにしたコンサートを開催します。

○とき 4月25日(日) 14時～15時30分

○ところ 霞城館2階ホール

○入場料 無料

○賛助出演 赤とんぼ草笛の会

○問い合わせ先 事務局・石堂(☎72-5051)

**ひょうご環境体験館(はりまエコハウス)
4月のイベント**

開催日	イベント内容
3日(土) 13時～15時	「バラのお花のプローチづくり」 ※参加費：100円
10日(土) 13時～15時	「楽しい木のブロック組み立て」 ※参加費：100円 ※鈴・リボン等の飾りがあれば持参ください。

○ところ ひょうご環境体験館(播磨科学公園都市内)

○定員 各30組(事前申込要)

○申込・問い合わせ先 ひょうご環境体験館(☎0791-58-2065)

**たつのソングスCD完成・記念
コンサート**

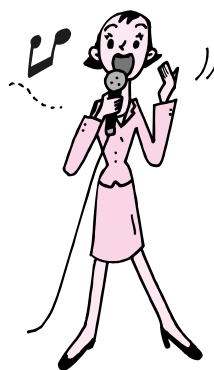
○とき 4月11日(日) 14時～

○ところ 道の駅みつ

○入場料 無料

○出演者 大西由香里、越塚康子、八重尾雄太、ひとつ山こえてみよう会、Spooky's、TAKA SHOW

○問い合わせ先 たつのソングス制作実行委員会・守谷(☎322-2731)



～募集～

**市営「正條みなみ駐車場」の月極
利用者を募集**

○場所 たつの市揖保川町正條617-3

○利用形態 月極

○利用料金 1か月 3,500円

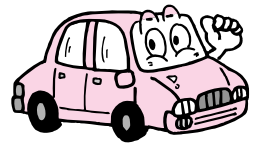
○募集区画 2区画

○申込期限 4月7日(水)

○申込先 揖保川総合支所地域整備課

○その他 申込み多数の場合は、後日抽選を行います。

▶都市計画課(☎64-3163)、Ⓜ地整備課(☎72-7603)



平成22年度NHK学園生徒を募集

通信制の高等学校「普通科」の生徒を募集します。

○概要 NHKのテレビ・ラジオ放送を利用した教育課程で、高校卒業資格を取得できます。登校は月に1～2回

○履修年数 3年(ただし、転編入あり)

○募集対象 中学校卒業、又は平成22年3月卒業見込みの方。高等学校中退者ほか

○願書受付期限 4月20日(火)必着

○申込方法 出願受付順に書類選考と面接を行います。

○案内請求・問い合わせ先 NHK学園広報・学習支援センター(☎042-572-3151)

平日昼食限定「春の味のめぐり」大好評発売中!!

発売期間…4月30日(金)まで
ご利用時間…11時30分～14時

特典1 お部屋食…4名様以上でお部屋代無料
特典2 食後のコーヒー付き 入浴も無料

お一人様(税・配膳料込み) 2名様以上2日前までに要予約 **3,000円**

お問い合わせお申し込みは たつの市国民宿舎 **赤とんぼ荘** TEL.0791(62)1266
http://www.akatonbosou.com/