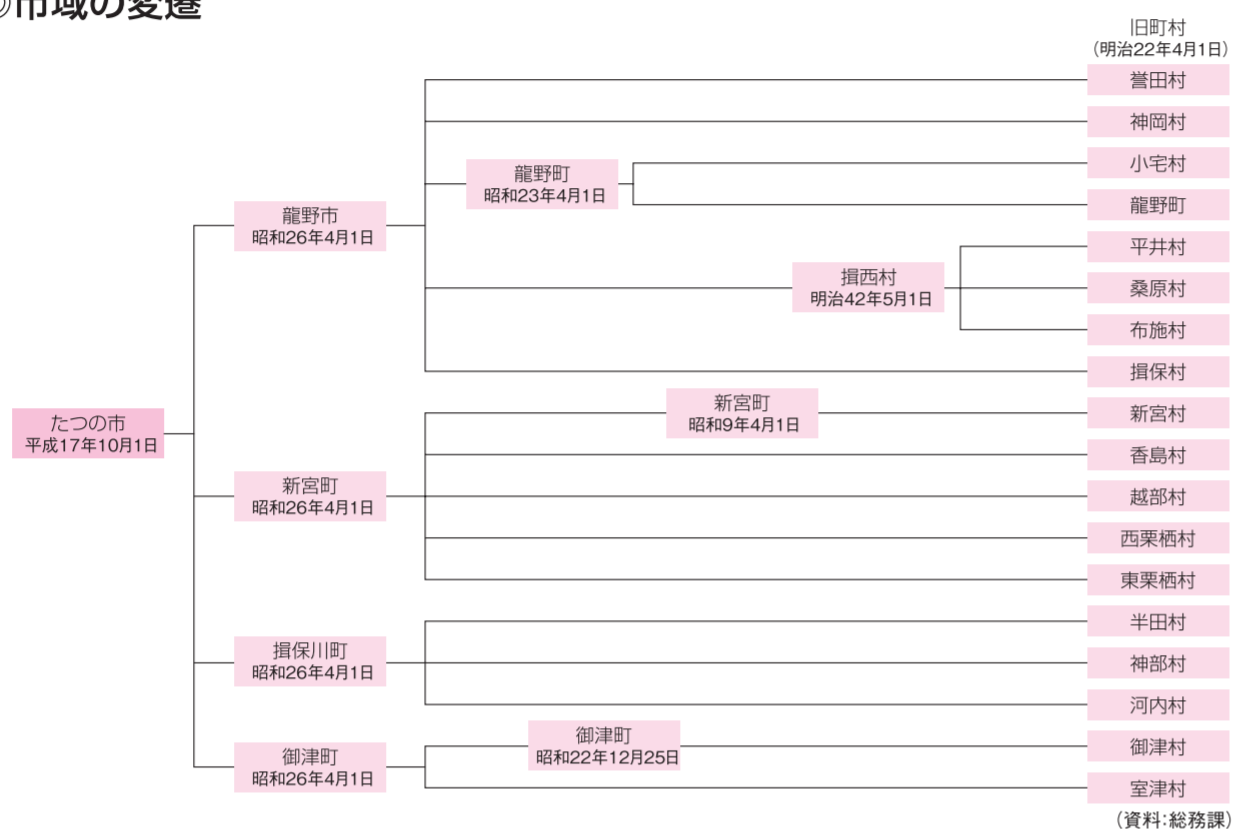
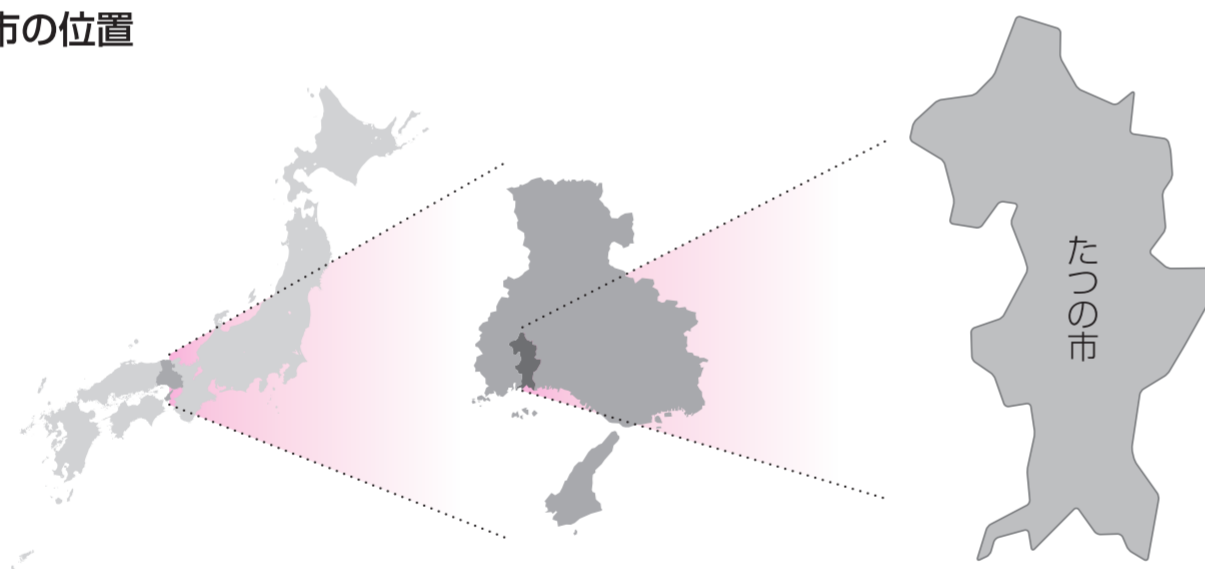


自然

◎市域の変遷



◎市の位置

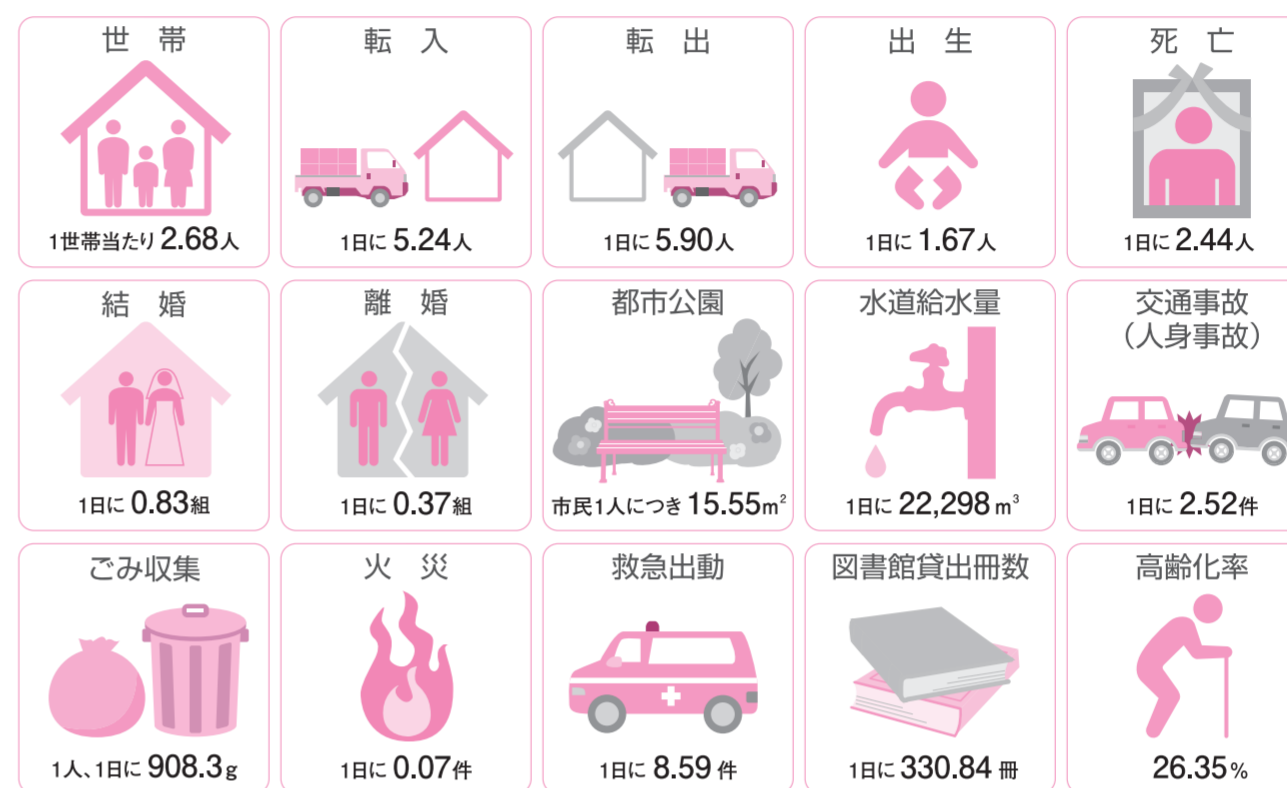


面積(km ²)	位置		広がり(km)		海拔(m)	
	東経	北緯	東西	南北	最高	最低
210.87	134度32分	34度51分	15.7	29.8	520.1	△1.1

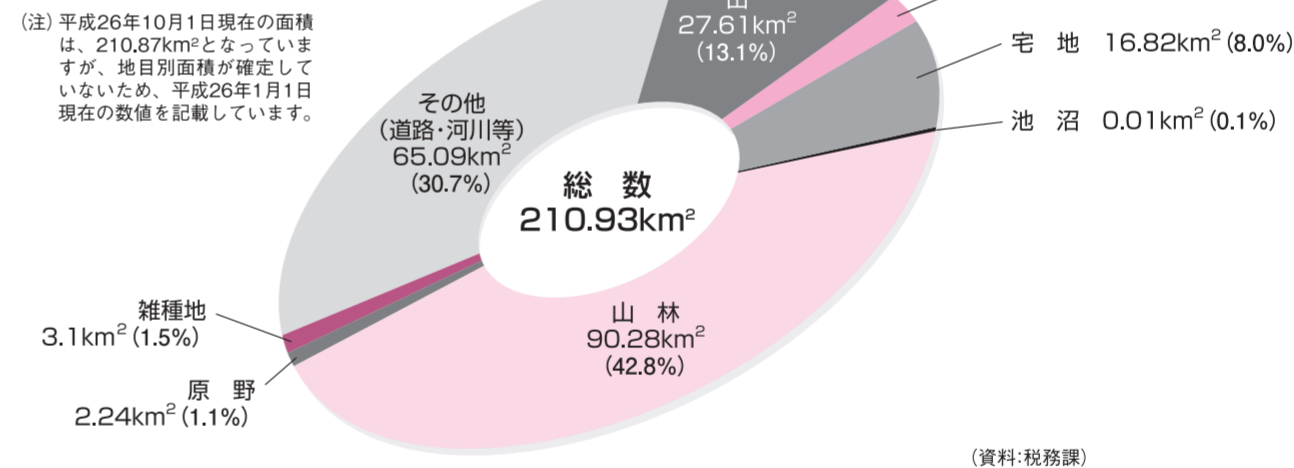
(注) 1 位置は、たつの市役所(本庁)所在地です。
 2 広げ方は、各極端における緯線、経線間の垂直水平距離をいいます。
 (資料:情報推進課)



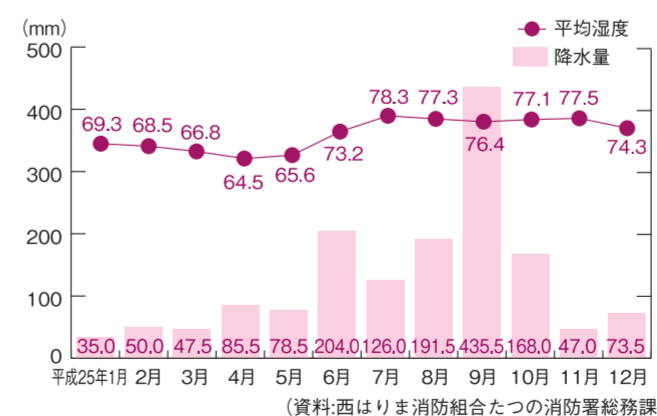
◎市民指標(平成25年度)



◎地目別面積



◎降水量・平均湿度



◎気温

