

これで安心!


認知症生活

べんり帳



たつの市

令和5年度版



認知症生活べんり帳について

この冊子は、認知症の予防段階から認知症の状態に合わせて利用できる相談先や制度・サービスをまとめたものです。必要に応じてご覧いただき、各問合せ先にご連絡ください。

また、地域包括支援課（地域包括支援センター）は認知症の総合相談窓口ですので、認知症についてお気軽にご相談ください。

地域のみなさまにお願いしたいこと

現在日本では65歳以上の7人に1人が認知症であり、2025年には5人に1人が認知症になると予測されています。誰もが認知症になる可能性があり、家庭や地域で認知症の方と接する機会もあると思います。

認知症になっても住み慣れた地域の良い環境で暮らし続けるためには、地域のみなさまのご理解とご協力が必要です。

困った時に気軽に相談、見守り合い、支え合い、助け合い、認知症になっても安心して生活の出来る「やさしい地域づくり」にご協力ください。

たつの市地域包括支援課

認知症になっても安心して 自分らしく暮らせる「たつの市」のイメージ図

入院
(認知症以外の
病気の治療)



予防・備え
→もくじ1へ
(P2~4)

自宅



気づき
→もくじ3へ
(P14~15)

認知症の予防方法が学べます。
運動や食事など生活習慣も大切です。

「認知症かも…」と思ったら、お近くの
相談窓口にお気軽にご相談ください。

医療の相談先
→もくじ4へ
(P16~18)

「認知症かも…」と思ったら、かかり
つけのお医者様にご相談ください。

地域包括支援課



認知症についてなんでも
ご相談ください。

見守り支え合う
→もくじ2へ
(P5~13)

認知症カフェや家族会などで同じ認知
症の方や家族同士で交流しましょう。

専門医療機関・
認知症疾患医
センター
→もくじ4へ
(P16~17)



認知症の診断が受けられます。
認知症のタイプに合わせた治療が大切です。

介護の相談先・
介護保険サービ等
→もくじ5へ
(P19~23)

介護のお手伝いが必要になった
ときにご相談ください。

特別養護老人
ホームなど
入所施設



イメージ図の解説

「自宅」を中心に、「予防・備え」、「気づき」、「見守り支え合い」は、いつもすぐ近くにあります。認知症が気になった時には「地域包括支援課」や「医療の相談先」にご相談いただき、必要なときには「専門医療機関」に受診できます。状況によっては介護が必要になって「介護の相談先」に相談し、「介護保険サービス」を利用できます。そして、いつでも住み慣れた「自宅」に戻り、自分らしく暮らしていきます。

≡ もくじ ≡

| 項目 | ページ | 内容 |
|--|-------|---|
| 1 予防・備え 赤とんぼ連携ノート／いきいき百歳体操・かみかみ百歳体操／市役所出前講座／認知症ライブラリー／自主トレーニング／アクティブフィットネス教室／運動ができる場所／ウォーキング運動普及／食生活改善活動 | 2～4 | <ul style="list-style-type: none"> ・認知症への備えをしたい。 ・認知症の発症や進行を予防する方法を知りたい。 ・認知症予防のために運動をしたい。 ・認知症予防のために料理を習いたい。 |
| 2 見守り支え合う 認知症サポーター養成講座／ふれあいサロン・いきいき百歳体操・かみかみ百歳体操／ たつのカフェ（認知症カフェ）／本人のつどい／家族会、介護者のつどい等／介護マーク／ヘルプマーク／消費生活センター／高齢者福祉サービス／はいかい高齢者等見守り SOS ネットワーク／GPS 専用端末の貸し出し／はいかい高齢者等おでかけリスクゼロ事業／はいかい高齢者等安心声かけ体験講座・訓練／福祉サービス利用援助事業／成年後見制度／若年性認知症相談窓口／ひょうご認知症サポート店（事業所等） | 5～13 | <ul style="list-style-type: none"> ・認知症の人や家族の支援をしたい。 ・誰もが安心できる地域づくりをしたい。 ・同じ認知症の人や家族と交流したい。 ・介護の悩みを話してスッキリしたい。 ・トイレの付き添いなどで、誤解されてしまう。 ・消費者被害を相談したい。 ・一人暮らしが不安だ。 ・はいかいが心配。 ・お金の管理が不安だ。 ・若年性認知症の相談をしたい。 |
| 3 気づき 市役所出前講座／認知症が気になった時の相談先 | 14～15 | <ul style="list-style-type: none"> ・認知症かもしれないと思う。 ・近所の方のもの忘れが気になる。 ・認知症か正常のもの忘れかわからない。 ・気軽にもの忘れを相談したい。 |
| 4 医療の相談先・認知症専門医療機関 かかりつけ医／認知症専門医療機関など／歯科医院／薬局 | 16～18 | <ul style="list-style-type: none"> ・専もの忘れを相談したい。 ・認知症の詳しい検査を受けたい。 ・認知症の診断を受けたい。 ・認知症の治療を受けたい。 ・認知症の人が安心してかかれる歯医者を知りたい。 ・認知症が進行して困っている。 ・薬について相談したい。 |
| 5 介護の相談先・介護保険サービス等 | 19～23 | <ul style="list-style-type: none"> ・自分でできないことが増えてきた。 ・家に閉じこもりがちになってしまう。 ・介護を受けたい。 ・施設に入りたい。 |

≡ 1 予防・備え ≡

1 - 1 赤とんぼ連携ノート ～認知症に備える私のノート～

認知症になっても、本人や家族が希望する支援が受けられるように、事前に緊急連絡先、医療や介護の情報、大切なことなどを記入しておく「認知症に備えるノート」です。

【対象者】

認知症に備えておきたい方
認知症が気になる方、認知症初期の方

【配布場所・問合せ先】

地域包括支援課認知症支援係（☎0791-64-3125）
※出前講座でも配布しています。ご相談ください。



1 - 2 いきいき百歳体操・かみかみ百歳体操

いきいき百歳体操は筋力維持・向上、かみかみ百歳体操はお口の機能（噛む、飲み込むなど）を高めるのに大変効果のある体操です。また、グループで集い、体操するため、閉じこもりを防いだり認知症予防等が期待できます。各グループが身近な会場で4人以上、週に1～2回集まって実施されています。いきいき百歳体操を希望する新規グループには、いきいき百歳体操支援講座（初回3回、3か月後、6か月後、1年後など）を実施しています。

【問合せ先】地域包括支援課認知症支援係（☎0791-64-3125）



1 - 3 市役所出前講座

10人以上のグループに対して無料の出前講座を実施しています。認知症予防や認知症への備え等についての知識を身に付けましょう。

【問合せ先】

- ・認知症について：地域包括支援課認知症支援係（☎0791-64-3125）
- ・健康づくりについて：健康課（はつらつセンター内）（☎0791-63-2112）
- ・悪質商法について：消費生活センター（☎0791-64-3250）

1 - 4 認知症ライブラリー

認知症に関する書籍や研修の資料を閲覧したり、認知症に関する情報を収集したりすることのできる書斎のような空間です（閲覧利用時に個人情報は何いませぬ）。

【問合せ先】

NPO法人播磨オレンジパートナー（☎090-7285-3867）



1 - 5 自主トレーニング

転倒・骨折予防、介護予防のための体カアップ、生活習慣病予防などの健康の保持増進のために、はつらつセンター等の機器を使って自主的に運動ができます。自主トレーニング講習会の受講が必要です（医師から運動制限をされてない方・介護保険の認定を受けていない方）。

【問合せ先】健康課（はつらつセンター内）（☎0791-63-2112）

1 - 6 アクティブフィットネス教室

生活習慣病予防やフレイル等の身体・認知機能低下の予防のために、専門職（保健師、管理栄養士、健康運動指導士など）のアドバイスを受けながら運動と食生活などの生活習慣を改善しましょう。1コース10回、はつらつセンターと各総合支所で実施しています（医師から運動制限をされていない方・介護保険の認定を受けていない方）。

【問合せ先】 健康課（はつらつセンター内）（☎0791-63-2112）

1 - 7 運動ができる場所

| | 名称 | 場所 | 問合せ先 |
|--------------|---------------|--------------------------|--------------|
| ウォーキングができる場所 | 兵庫県立西播磨文化会館周辺 | 新宮町宮内 458-7 | 0791-75-3663 |
| | 中川原公園 | 龍野町富永 1311-2 たつの市役所北側 | — |
| | せせらぎ公園 | 揖保川町正條地先 | — |
| | 中川原グラウンド | 龍野町富永 1311-2 たつの市役所北側 | — |
| | 祇園公園グラウンド | 龍野町北龍野地先 | — |
| | 龍野東運動公園 | 龍野町日飼 3-1 | — |
| | 千鳥ヶ浜グラウンド | 龍野町富永地先 | — |
| | 揖西ふれあい公園 | 揖西町小畑 489-4 | — |
| | 龍野西運動公園 | 揖西町北山 424-1 | — |
| 体育館 | 龍野体育館 ※プール有 | 龍野町富永 1005-1 | 0791-63-2261 |
| | たつの市青少年館 | 龍野町富永 1005-1 | 0791-62-2626 |
| | 新宮スポーツセンター | 新宮町宮内 56 | 0791-75-1792 |
| | 揖保川スポーツセンター | 揖保川町黍田 427-25 | 0791-72-5567 |
| | 御津体育館 | 御津町黒崎 1730 | 079-322-3012 |
| 公園 | 西山公園 | 新宮町新宮地先 | — |
| | 東山公園 | 新宮町新宮地先 | — |
| | 新宮リバーパーク | 新宮町北村地先 | — |
| | 栗ノ木谷公園 | 新宮町角亀 | — |
| | 祇園公園 | 龍野町北龍野地先 | — |
| | 龍野公園 | 龍野町中霞城 6 | — |
| | 中川原公園 | 龍野町富永 1311-2 たつの市役所北側 | — |
| | 千鳥ヶ浜公園 | 龍野町富永 1005-4 地先 | — |
| | 土師南山公園 | 揖西町南山 1 丁目 19 | — |
| | 揖保川水辺プラザ | 揖保町揖保上地先 | — |
| | きらめきスポーツ公園 | 揖保川町半田地先 | — |
| せせらぎ公園 | 揖保川町正條地先 | — | |
| プール | 新宮温水プール | 新宮町平野 118-1 | 0791-75-5151 |

1 - 8 ウォーキング運動普及

誰もが身近に取り組める運動としてウォーキングを推奨しています。

●ドラゴンウォーク登録

はつらつセンターと各総合支所で毎日のウォーキングの歩数記録用紙を配布しています。まずは歩くことから始めましょう。



●ウォーキングイベント

年3回程度市内でドラゴンウォーカーズ（健康づくりウォーキングの輪を広げるために活動しているグループ）がウォーキングイベントを開催しています。

【問合せ先】

健康課（はつらつセンター内）（☎0791-63-2112）

1 - 9 食生活改善活動

食を通して、自分の健康、家族の健康について考え、生涯における健康づくり活動を推進しています。

●いずみ会活動

各地域で、定期的にグループ活動をしています。また、市民向けの料理教室を開催しています。

●腕まくり男の料理教室

小宅公民館、揖西公民館、神岡公民館で、月1回男性が活動をしています。

【問合せ先】

健康課（はつらつセンター内）（☎0791-63-2112）

運動する習慣をつけたり、栄養バランスの良い食事をとることで、認知症予防につながります。



≡ 2 見守り支え合う ≡

2 - 1 認知症サポーター養成講座

認知症を正しく理解し、認知症の方やその家族を見守り、支える応援者が「認知症サポーター」です。認知症サポーターになるための「認知症サポーター養成講座」を実施しています。

【申込み・問合せ先】

地域包括支援課認知症支援係（☎0791-64-3125）



2 - 2 ふれあいサロン・いきいき百歳体操・かみかみ百歳体操

地域の方と集まって楽しい時間を過ごし、見守り支え合う地域にしましょう。

【問合せ先】

ふれあいサロン（小地域福祉活動）について：社会福祉協議会（☎0791-63-5106）

いきいき百歳体操・かみかみ百歳体操について：地域包括支援課認知症支援係（☎0791-64-3125）

2 - 3 たつのカフェ（認知症カフェ）

認知症の人やその家族、医療や介護の専門職、地域のみなさんなど、誰もが気軽に参加できる「集いの場」であり、認知症の人やその家族が安心して過ごせる「地域の居場所」です。専門職に認知症の相談もできます。どなたでもご参加いただけます。



| 名称 | 場所・住所 | 電話番号 | 内容 |
|-------------|---------------------------|--------------------------------|---|
| おれんじ倶楽部 | 龍野町本町 47 番地 | 090-7285-3867 (播磨オレンジパートナー) | 日時：お問い合わせください。 参加費：100 円 + 年会費 3,000 円 内容：音楽、創作活動、散歩など |
| たつの認知症ゼミナール | 龍野町富永 1439 ガレリアアーツ&ティー | 090-7285-3867 (播磨オレンジパートナー) | 日時：毎月第 2 土曜日、 10 時～11 時 30 分 参加費：100 円（資料） + 飲み物代 内容：認知症の学習、介護相談、 情報交換、家族交流など |
| あっとほ～む | 揖西町北山 480 ㈱グリーンファーム揖西 | 090-5166-0313 (岡本) | 日時：毎週火・金曜日 13 時 30 分～15 時 30 分 毎月第 1 土曜日 10 時～16 時 参加費：実費 内容：体操教室、子ども食堂、 終活セミナー、将棋教室、 手芸教室 |

| | | | |
|--------------------------|---------------------------|-------------------------------------|--|
| きりかぶカフェ (若年性認知症交流会) | 龍野町富永 1005-35 日山ごはん | 0791-64-3125 (地域包括支援課 認知症支援係) | 日時：毎月第4木曜日 13時30分～15時 参加費：実費 内容：若年性認知症・認知症 相談、就労相談、各種 情報提供など |
| 愛ランド相談カフェ | 新宮町中野庄 80 愛ランド | 0791-76-2686 (武内) | 日時：毎週金曜日 11時～15時 参加費：実費 内容：喫茶、脳トレ、ハンド マッサージ、携帯・スマホ 相談、パソコン、体操など |
| ほっとカフェ ^{りん} 輪りん | 新宮町平野 111-1 新宮ふれあい福祉会館 | 0791-75-5500 (ゆう 西垣) | 日時：毎月第2・4金曜日 9時30分～12時 (※事前にお問合せください。) 参加費：実費 内容：交流、介護相談、喫茶、 作品づくりなど |
| コミュニティカフェ 「田舎の家」 | 揖保川町野田 334 | 090-8126-5613 (満田) | 日時：毎月第1～第4月曜日 9時～14時 参加費：300円(茶菓代) (毎月第5月曜日、サロン 内容：喫茶、交流、音楽ライブ、 朗読、紙芝居など) |

2 - 4 本人のつどい

| 名称 | 場所・住所 | 電話番号 | 内容 |
|-----------------|------------------|------------------------------------|--|
| おれんじ倶楽部 | 龍野町本町 47 番地 | 090-7285-3867 (播磨オレンジ パートナー) | 日時：毎月第2土曜日 10時～11時30分 参加費：年会費 内容：認知症の学習、介護相談、 情報交換、家族交流など |
| 認知症本人の会 「ピア」 | ZOOM 外出の時は目的地 | 090-7285-3867 (播磨オレンジ パートナー) | 日時：ZOOMは毎週木曜日 13時～14時 外出時は不定期 参加費：実費 内容：認知症と診断された本人 が運営、認知症の仲間と 交流・相談・情報交流など |

| | | | |
|------------------|-------------|------------------------------------|--|
| 笑って健康！ レクリビティ | 龍野町本町 47 番地 | 090-7285-3867 (播磨オレンジ パートナー) | 日時：第2日曜日 10時～11時半 参加費：会員200円 非会員300円 内容：専門医による脳活性プログラム |
|------------------|-------------|------------------------------------|--|

2 - 5 家族会、介護者のつどい等

| 名称 | 場所・住所 | 電話番号 | 内容 |
|-------------------------------|---------------------------------------|--|--|
| たつの認知症 ゼミナール | 龍野町富永 1439 ガレリアアー&ティー | 090-7285-3867 (播磨オレンジ パートナー) | 日時：毎月第2金曜日 10時～11時30分 参加費：飲み物代 +資料代100円 内容：認知症の学習、介護相談 情報交換、家族交流など |
| ひまわりの会 (西播磨高次脳機能 障害家族会) | — | 090-4645-2491 (佐原) | 日時：電話相談のみ |
| たつの男性介護者の 会 | 御津町朝臣 38-1 御津やすらぎ福祉会館 ボランティアルーム | 080-5714-6642 (藤岡) | 日時：毎月第2水曜日 13時～15時 参加費：年会費1000円 内容：相談、情報交換、交流 |
| つどいの場・安暖庭 (アンダンテ) | 御津町室津字七曲り 896-193ほか | 070-1772-1172 (重森) | 日時：お問い合わせください 参加費：500円 内容： ①若年性認知症家族会(随時) ②介護者のつどいの場(随時) ③情報交換、料理、アンダンテ 主催の「うたごえ」「歩こう会」 等への参加 |
| 認知症介護家族の おしゃべり会 | 龍野町本町 47 番地 認知症ライブラリー | 090-7285-3867 認知症の人と家 族の会世話人 (丸尾) | 日時：奇数月第2日曜日 10時～11時半 参加費：無料 内容：認知症の人と家族の会会 員の交流、情報提供など |

| | | | |
|--------|------------------------|-----------------------|---|
| 認知症家族会 | 揖保川町半田 703-1 多目的ホール | 0791-72- 3050 (山口) | 日時：毎月第2金曜日 14時～15時半 参加費：無料 内容：認知症教室(30分) 家族 交流(1時間) 家族交流の際、当 事者は回想法に参加していただ いています。どちらかだけの参 加も可能です。 |
|--------|------------------------|-----------------------|---|

2 - 6 介護マーク

介護中であることを周囲にわかりやすくするための名札型介護マークを配布しています。

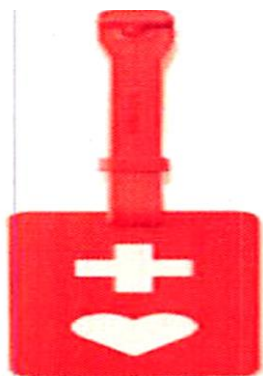
【配布窓口・問合せ先】

地域包括支援課認知症支援係 (☎0791-64-3125)
 新宮総合支所地域振興課 (☎0791-75-0255)
 揖保川総合支所地域振興課 (☎0791-72-2523)
 御津総合支所地域振興課 (☎079-322-1451)



2 - 7 ヘルプマーク

援助や配慮を必要としていることが外見から分からない方が、周囲の方に配慮を必要としていることを知らせる目的に作成されたマークです。内部障害などの方に配布しています。



ヘルプマーク

| | | | |
|--------------|----|------------|--|
| あなたの支援が必要です。 | | 年 月 日 生 | |
| ヘルプカード | | 血液型() (型) | |
| 兵庫県 | | | |
| 状態・症状 | 氏名 | (続柄) | |
| 緊急連絡先 | 姓 | | |
| 支援を要したいこと | | | |

兵庫県版ヘルプカード

【問合せ先】

高年福祉課高年福祉係 (☎0791-64-3152)
 新宮総合支所地域振興課 (☎0791-75-0255)
 揖保川総合支所地域振興課 (☎0791-72-2523)
 御津総合支所地域振興課 (☎079-322-1451)

2 - 8 消費生活センター

商品の販売方法、契約内容、品質トラブルなど消費生活に関する相談を受け付け、問題解決のためのお手伝いをしています。

【問合せ先】 商工振興課商工振興係 (☎0791-64-3250)

2 - 9 高齢者福祉サービス

●自立支援配食サービス事業

栄養バランスのとれた食事を提供すると共に、安否確認をします。

●高齢者タクシー事業

交通手段を持たない高齢者世帯の交通利便を図ります。

●高齢者おでかけ支援事業

既存のタクシー利用券の交付を受けていない 75 歳以上の方が居る世帯を対象に高齢者おでかけ支援券を配布し、タクシー料金の一部を助成することで高齢者の外出を支援します。

●高齢者運転免許証自主返納促進事業

運転免許証を自主返納された方にコミュニティバス及びてくてくバスの無料定期券並びに市民乗り合いタクシー乗車券を交付します。また、運転経歴証明書の取得手数料を助成します。

●安心見守りコール事業（緊急通報システム）

ひとり暮らしの方等が安心して生活を送るために、緊急時に連絡・相談が可能な専用機器を貸し出します。定期的な安否確認や看護師の健康相談等も受けられます。

●ICT 活用高齢者見守り支援事業

家族と離れて暮らすひとり暮らしの方等が安心して生活を送るために、家族により見守りや相互のコミュニケーションが図れる ICT 機器の購入費用の一部を助成します。

【問合せ先】

| | |
|--------------|-----------------|
| 高年福祉課高年福祉係 | (☎0791-64-3152) |
| 新宮総合支所地域振興課 | (☎0791-75-0255) |
| 揖保川総合支所地域振興課 | (☎0791-72-2523) |
| 御津総合支所地域振興課 | (☎079-322-1451) |

●救急医療情報キット配付事業

かかりつけ医や持病などの医療情報や緊急連絡先等の情報を専用の容器に入れ、冷蔵庫に保管しておき、救急時に備えます。

【問合せ先】 地域包括支援課地域包括支援係 (☎0791-64-3197)

2 - 10 はいかい高齢者等見守りSOSネットワーク

●事前登録制度

認知症等で行方不明になる可能性がある方の事前登録により、所在不明になった場合の早期発見・保護を図ります。「ピカッとシューズステッカー（右写真）」を配付し、靴等に貼っていただきます。



●緊急ネットワーク

所在不明になった場合、警察等関係機関とネットワーク協力機関が搜索を行います。ピカッとシューズステッカーを搜索の目印にできます。

●日常的な見守りネットワーク

地域において、日頃からの見守りや気配りをします。

【登録先・問合せ先】 地域包括支援課認知症支援係（☎0791-64-3125）

2 - 1 1 GPS専用端末の貸し出し（はいかい高齢者家族支援サービス事業）

GPS 端末機を利用した所在不明時の搜索サービスです。

【対象者】概ね 65 歳以上のはいかいのおそれのある高齢者を在宅で介護している家族
【サービス内容】

専用端末機を身に付けることで、行方不明になった時に GPS により搜索します。

靴（別売）に入れて使用する小型の端末機もあります。

【利用料金】初期費用：市負担

月額使用料：利用者負担

【問合せ先】地域包括支援課認知症支援係（☎0791-64-3125）



2 - 1 2 はいかい高齢者等おでかけリスクゼロ事業

行方不明になるおそれのある高齢者が日常生活上で起こした偶然の事故で他人にケガを負わせたり他人の財物を壊したことなどによって、ご本人やご家族が法律上の責任を負ってしまった場合に市が加入する保険で損害を補償します。

【対象者】はいかい高齢者等見守り SOS ネットワーク事業に登録されている方。

【補償内容】賠償責任保険（最大3億円）傷害見舞費用

【保険料】自己負担なし

【問合せ先】地域包括支援課認知症支援係（☎0791-64-3125）

2 - 1 3 はいかい高齢者等安心声かけ体験講座・訓練

はいかい高齢者等への正しい声かけの仕方についての出前講座を実施しています。希望のある自治会等と共に、声かけを体験する訓練を実施しています。

【問合せ先】 地域包括支援課認知症支援係（☎0791-64-3125）

2 - 1 4 福祉サービス利用援助事業（日常生活自立支援事業）

判断能力に不安があるために、介護保険などの福祉サービスを自分で選んで契約することが難しい方や、生活にかかる公共料金などを計画的に支払うことができない方をサポートする事業です。【問合せ先】 社会福祉協議会（☎0791-63-5106）

2 - 1 5 成年後見制度

認知症や知的障害、精神障害などにより、判断能力が不十分な方に代わって、成年後見人等が財産の管理や様々な契約やサービスの手配を行い、本人の生活を支援する制度です。

| 法定後見制度 | 区分 | 本人の判断能力 | 援助者 |
|----------------------|----|---------|-------|
| すでに判断能力が不十分な方を支援する制度 | 後見 | 欠けている | 成年後見人 |
| | 保佐 | 著しく不十分 | 保佐人 |
| | 補助 | 不十分 | 補助人 |

成年後見人等は次のようなことができます。

- ・不動産などの財産の管理、保存、処分
- ・銀行などの金融機関との取引
- ・遺産相続、遺産分割協議、相続放棄
- ・介護保険などの利用手続き
- ・収入や支出に関わる各種手続き、管理
- ・住居の契約や費用の支払い
- ・医療や福祉サービスに関する契約や費用の支払い



※介護や家事などの事実行為や医療行為に関する同意などはできません。

| 任意後見制度 | 区分 | 本人の判断能力 | 援助者 |
|------------------------|------|-------------------------|-------|
| 将来、判断能力が不十分になった時に備える制度 | 任意後見 | 十分 (依頼する人を決め公正証書を作成) | 任意後見人 |

【問合せ先】 西播磨成年後見支援センター (☎0791-72-7294)
 地域包括支援課総合相談係 (ふくし総合相談窓口) (☎0791-64-3270)

2 - 16 若年性認知症相談窓口

認知症は高齢者に多い病気ですが、年齢が若くても発症することがあります。65歳未満で発症する認知症を若年性認知症と言います。

●若年性認知症に関する相談先

地域包括支援課認知症支援係 (☎0791-64-3125)

ひょうご若年性認知症支援センター (☎078-242-0601)

●きりかぶカフェ (若年性認知症交流会)

地域包括支援課認知症支援係 (☎0791-64-3125)



●高次脳機能障害家族会

ひまわりの会 (☎0791-72-3767、090-4645-2491、代表：佐原)

●就労についての相談先

認知症でも、周りの理解と手助けがあれば、働きつづけることができます。配置転換や障害者雇用枠などで、できるだけ働き続けられるようにしましょう。
「精神障害者保健福祉手帳」「身体障害者手帳」があれば、企業の障害者雇用枠として働き続けることが可能となる場合があります。

○障害者雇用・障害者の就労に関する支援機関

- ・ 障害者雇用納付金制度に基づく納付金、助成金等の相談・申請受付など
（独）高齢・障害・求職者雇用支援機構兵庫支部 高齢・障害者業務課（☎06-6431-8201）
- ・ 障害者雇用の支援、ジョブコーチ（職場適応援助者）による支援など
兵庫県障害者職業センター（☎078-881-6776）
西播磨障害者障害者就業・生活支援センター（☎0791-43-2091）

○就労継続支援事業の利用について

一般就労が困難な障害者に対し、職業指導員や生活支援員が仕事の指導や健康管理に気を配ってくれます。
地域福祉課（☎0791-64-3204）

●精神障害者保健福祉手帳、身体障害者手帳について

認知症と診断された場合、初診日から6か月経過すれば精神障害者保健福祉手帳が申請できます。
血管性認知症などで身体的な障害があれば、障害が固定あるいは6か月以上継続した場合は身体障害者手帳を申請できます。※初診日が重要です！
地域福祉課（☎0791-64-3204）

●傷病手当金

被保険者が、業務外の理由でけがや病気にかかり、療養のために休業しなければならなくなった場合の所得保障制度です。3日以上休んだ場合、4日目から支給されます。

| | |
|-----|--|
| 相談先 | 在職の場合は勤務先の担当部門 |
| | 加入している健康保険組合 |
| | 全国健康保険協会兵庫支部業務グループ（☎078-252-8703） 神戸市中央区御幸通 6-1-12 三宮ビル東館 2 階 |
| | 各年金事務所内 協会けんぽ窓口（電話での相談は不可） |
| | 兵庫県社会保険労務士会総合労働相談（予約制、☎078-360-4864） 神戸市中央区下山手通 7-10-4 兵庫県社会保険労務士会館 5 階 |
| 申請先 | 在職の場合は、勤務先の担当部門へ提出 |
| | 全国健康保険協会兵庫支部業務グループ（☎078-252-8703） 神戸市中央区御幸通 6-1-12 三宮ビル東館 2 階 |
| | 年金事務所内窓口 姫路年金事務所内 協会けんぽ窓口 姫路市北条 1-250 |

●障害年金

病気やけがで仕事を続けることが困難になった人やその家族の生活を支えるための公的年金です。初診日に加入していた年金制度によって請求する年金が異なります。基本的には初診日から1年6か月を経過した時点で請求できます。 ※初診日が重要です！
※納付要件があります！

| | |
|-----|--|
| 相談先 | 姫路年金事務所（☎079-224-6385） 姫路市北条 1-250 |
| | 兵庫県社会保険労務士会（予約制、☎078-360-4864） 神戸市中央区下山手通 7-10-4 兵庫県社会保険労務士会館 5 階 |
| | NPO 法人障害年金支援ネットワーク（☎0120-956-119） |
| 申請先 | 姫路年金事務所（☎079-224-6385） 姫路市北条 1-250 |

●失業給付（基本手当）

雇用保険に加入している被保険者が、やむなく会社を離職し、再就職するまでの失業している間の生活支援給付です。退職の際に離職票の交付を必ず受けてください。その後ハローワークで手続きをしてください。

| | |
|-----|---|
| 相談先 | 兵庫労働局（職業安定部）（☎078-367-0800） 神戸市中央区東川崎町 1-1-3 神戸クリスタルタワー14・15 階 |
| | 職業安定所（ハローワーク）龍野（☎0791-62-0981） 龍野町富永 1005-48 |
| | 職業安定所（ハローワーク）姫路（☎079-222-8609） 姫路市北条中道 250 |

●特定医療費（指定難病）助成制度（前頭側頭葉変性症）

前頭側頭葉変性症は、主として初老期に発症し、人格変化や行動障害等の症状がみられる指定難病です。支給認定基準を満たす場合、受給者証が発行されます。指定医療機関に受給者証を提示することで、自己負担限度額を超えた医療費の支払いが不要となります。

| | |
|--------|-------------------------------|
| 相談・申請先 | 龍野健康福祉事務所地域保健課（☎0791-63-5139） |
|--------|-------------------------------|

2 - 17 ひょうご認知症サポート店（事業所等）

兵庫県では、認知症の正しい理解と適切な対応に努める企業等を「ひょうご認知症サポート店（事業所等）」とし、一覧表をホームページに掲載しています。

【問合せ先】兵庫県健康福祉部健康局 健康増進課 認知症対策室（☎078-341-7711）



このマークが目印です！

≡ 3 気づき ≡

3 - 1 市役所出前講座（認知症関係）

10人以上のグループに対して無料の出前講座を実施しています。認知症について知り、自分や周りの方の気になるサインに気づけるようになりますように。【申込み・問合せ先】 地域包括支援課認知症支援係（☎0791-64-3125）

3 - 2 認知症が気になった時の相談先

●認知症相談センター（地域包括支援課内）（☎0791-64-3125）

認知症相談センターとは、身近な地域の認知症の相談窓口です。

認知症が心配になったら、または家族やご近所に認知症の気になる方がおられたら、お気軽にご相談ください。状況に応じた相談先や事業をご紹介します。

ご自身のこと、ご家族のこと、近所の方のことなど、秘密は必ず守りますので、まずはご相談ください。

○認知症初期集中支援チームの訪問相談

認知症の専門チーム（看護師、作業療法士、理学療法士、社会福祉士など）が認知症の気になる方やご家族を訪問し、よくお話を聞きながら相談に応じます。病院受診のご案内、介護が必要な場合は手続き方法の説明やお手伝い、認知症予防や生活上の工夫など、必要な助言をさせていただきます。

○もの忘れ相談

もの忘れ専門医による無料相談です（完全予約制）。日程についてはお問合せ下さい。

●ふくし総合相談窓口（☎0791-64-3270）

認知症の心配ごとに加え、生活困窮等重なった困りごとや複雑な困りごとの解決をお手伝

いします。福祉に関する様々な相談に応じます。

3 - 3 認知症が気になった時の相談先機関

| 名称 | 住所 | 電話番号 | |
|----------------------|----------------------------------|---------------------------|--------------|
| 兵庫県民総合相談センター（電話相談のみ） | 神戸市中央区東川崎町 1-1-3 神戸クリスタルタワー6階 | 078-360-8477 看護師等（水・木） | |
| ひょうご若年性認知症支援センター | 神戸市中央区坂口通 2-1-1 兵庫県福祉センター内 | 078-242-0601 | |
| 在宅介護支援センター | ジュネスしんぐ在宅介護支援センター | 新宮町井野原 531-2 | 0791-75-5228 |
| | くわのみ園在宅介護支援センター | 龍野町北龍野 383-1 | 0791-61-9002 |
| | 西はりまグリーンホームケアセンター | 誉田町福田 780-1 | 0791-63-3101 |
| | 揖保川在宅介護支援センター | 揖保川町半田 608-1 | 0791-72-6600 |

| | | | |
|-----------------------------------|-----------------------------|--------------------------|--------------|
| | 御津在宅介護支援センター | 御津町中島 980-3 | 079-324-0767 |
| | 名称 | 住所 | 電話番号 |
| 市役所 | 健康課（はつらつセンター内） | 龍野町富永 410-2 | 0791-63-2112 |
| | 新宮総合支所 地域振興課 | 新宮町宮内 16 | 0791-75-0253 |
| | 揖保川総合支所 地域振興課 | 揖保川町正条 279-1 | 0791-72-2523 |
| | 御津総合支所 地域振興課 | 御津町苅屋 356-1 | 079-322-1451 |
| 社会福祉協議会 | 社会福祉協議会新宮支部 | 新宮町平野 111-1 ふれあい福祉会館内 | 0791-75-5084 |
| | 社会福祉協議会龍野支部 | 龍野町富永 410-2 はつらつセンター内 | 0791-63-5106 |
| | 社会福祉協議会揖保川支部 | 揖保川町正条 279-1 揖保川総合支所内 | 0791-72-7294 |
| | 社会福祉協議会御津支部 | 御津町朝臣 38-1 やすらぎ福祉会館内 | 079-322-2920 |
| 小規模多機能型居宅介護 | 小規模多機能型居宅介護事業所 こやすの家 | 新宮町篠首 342-3 | 0791-77-0460 |
| | 小規模多機能型居宅介護事業所 霞風庵 | 龍野町日山 662 | 0791-78-8800 |
| | ひだま里Ⅱ | 神岡町東鷲崎 552-1 | 0791-61-9033 |
| | 小たつの家 | 揖保川町半田 1303 | 0791-60-6394 |
| | 鮎水（あゆみ） | 揖保川町市場 203 | 0791-60-1002 |
| | 小規模ホーム正条 | 揖保川町正条 306-4 | 0791-76-7080 |
| | あっぴる多機能みつ | 御津町釜屋 313-1 | 079-322-3199 |
| 看護小規模多機能型居宅介護 | 看護小規模多機能型居宅介護事業所 ゆう | 新宮町平野 30-1 | 0791-75-5500 |
| | 地域密着複合型サービス安心 | 揖西町中垣内甲 267-1 | 0791-72-8175 |
| | ひだま里 | 神岡町東鷲崎 543 | 0791-61-9012 |
| | たつのケアサービス | 揖保川町正条 448-1 | 0791-72-8101 |
| | 庵みつ | 御津町釜屋 99-21 | 079-322-3381 |
| 認知症対応型共同生活介護 （認知症高齢者向けグループホーム） | グループホームさくら新宮 | 新宮町鷲崎 286-1 | 0791-76-2323 |
| | あっぴるグループホームたつの | 龍野町富永 418-1 | 0791-78-9700 |
| | 西はりまグループホーム昌仙庵 | 誉田町福田 780-40 | 0791-62-5600 |
| | グループホームゆずりは | 揖西町新宮 29-6 | 0791-64-8228 |
| | グループホーム布施の郷 | 揖西町竹原 1283 | 0791-64-8770 |
| | グループホーム CHIAKI ほおずき揖保川 | 揖保川町正条 1134 | 0791-76-5120 |
| | グループホーム CHIAKI ほおずき揖保川東館 | 揖保川町正条 1128-1 | 0791-76-5120 |
| | あっぴるグループホームみつ | 御津町釜屋 313-3 | 079-322-8199 |

| | | |
|--------------|-------------|--------------|
| グループホームさくら御津 | 御津町釜屋 489-1 | 079-322-8686 |
|--------------|-------------|--------------|

≡ 4 医療の相談先・認知症専門医療機関 ≡

15

4 - 1 かかりつけ医

認知症が気になるときは、まずかかりつけ医に相談しましょう。

| 地域 | 医療機関名 | 住所 | 電話番号 |
|-----|------------------------|-----------------|--------------|
| 龍野西 | いたがき総合診療クリニック | 揖西町南山 2-111 | 0791-66-1199 |
| | 祇園診療所 | 龍野町北龍野字新町 383-1 | 0791-61-9003 |
| | たけだファミリークリニック | 揖西町小神 161-1 | 0791-72-8936 |
| | 信原病院 | 揖西町土師 720 | 0791-66-0981 |
| | 水野内科医院 | 龍野町日山 220-2 | 0791-64-2605 |
| | 山本内科医院 | 龍野町本町 58 | 0791-62-0002 |
| 龍野東 | 井上内科医院 | 龍野町日飼 373-1 | 0791-63-3355 |
| | 宇野内科 | 誉田町広山 491-1 | 0791-62-1991 |
| | 栗原病院 | 龍野町富永 495-1 | 0791-63-0572 |
| | 佐野内科ハートクリニック | 神岡町横内 260 | 0791-65-1301 |
| | 龍野中央病院 | 龍野町島田 667 | 0791-62-1301 |
| | 田淵内科医院 | 龍野町堂本 48-5 | 0791-63-2131 |
| | とくなが病院 | 神岡町東鷲崎 473-5 | 0791-65-2232 |
| | 西はりまクリニック | 誉田町福田 780-37 | 0791-62-2480 |
| 新宮 | かんだ内科クリニック | 新宮町吉島 619-6 | 0791-76-6700 |
| | 清水内科医院 | 新宮町新宮 80-27 | 0791-75-0088 |
| | 兵庫県立リハビリテーション 西播磨病院 | 新宮町光都 1-7-1 | 0791-58-1050 |
| | 八重垣病院 | 新宮町井野原 531-2 | 0791-75-1222 |
| | 横田医院 | 新宮町新宮 589 | 0791-75-0033 |
| 揖保川 | 揖保川病院 | 揖保川町半田 703-1 | 0791-72-3050 |
| | うえだハートクリニック | 揖保川町新在家 15-121 | 0791-76-7006 |
| | きしの内科医院 | 揖保川町金剛山 550-1 | 0791-72-6865 |
| | 正条クリニック | 揖保川町山津屋 9 | 0791-72-2033 |
| | 中村医院 | 揖保川町神戸北山 154-1 | 0791-72-5915 |
| | 米花クリニック | 揖保川町正條 188-3 | 0791-72-6565 |
| 御津 | たつの市民病院 | 御津町中島 1666-1 | 079-322-1121 |
| | 藤末内科循環器科クリニック | 御津町釜屋 99-15 | 079-322-3600 |

4 - 2 認知症専門医療機関など

認知症の鑑別診断や治療が受けられます。認知症の症状が悪化した場合や、認知症の行動・心理症状（BPSD）でお困りの時にも相談できます。

| 医療機関名 | 住所 | 電話番号 |
|---------------------------------------|--------------|------------------|
| 兵庫県立リハビリテーション 西播磨病院 認知症疾患医療センター | 新宮町光都 1-7-1 | 0791-58-1050（代表） |
| 揖保川病院 認知症疾患医療センター | 揖保川町半田 703-1 | 0791-72-3050（代表） |
| たつの市民病院 | 御津町中島 1666-1 | 079-322-1121（代表） |

4 - 3 歯科医院

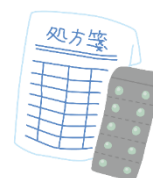
認知症の方の診療可能な歯科医院です。予約の際にご相談ください。

| 地域 | 歯科医院名 | 住所 | 電話番号 |
|-----|-------------------------------------|-----------------|--------------|
| 龍野西 | 寺田歯科医院 | 龍野町下河原 78-3 | 0791-62-0590 |
| | 中町歯科医院 | 揖西町小神 126-1 | 0791-62-2728 |
| | Nori Dental Clinic （ノリデンタルクリニック） | 龍野町柳原 33-2 | 0791-63-0648 |
| | 雅歯科クリニック | 揖西町土師 2-2 | 0791-60-1329 |
| | 山本歯科医院 | 揖保町西構 177-8 | 0791-67-0088 |
| 龍野東 | いわお歯科医院 | 龍野町富永 491-5 | 0791-63-3826 |
| | 岩崎歯科 | 神岡町大住寺 740-1 | 0791-65-2063 |
| | かどめ歯科クリニック | 龍野町日飼 373 | 0791-63-1678 |
| | たなか歯科クリニック | 龍野町富永 878-1 | 0791-64-6800 |
| | とも歯科クリニック | 龍野町堂本 427-1 | 0791-64-0120 |
| | 西田歯科医院 | 龍野町富永 207-4 | 0791-62-0648 |
| | にしむら歯科クリニック | 龍野町島田 720-5 | 0791-64-0088 |
| | ふじもと歯科医院 | 龍野町片山 238-1 | 0791-63-9331 |
| | まさと歯科医院 | 神岡町東鷲崎 546-10 | 0791-65-2276 |
| | きまた歯科クリニック | 龍野町中村 17-8 | 0791-72-8502 |
| | ワイオーシー柏村歯科医院 | 龍野町小宅北 40-22 | 0791-72-9322 |
| 新宮 | 長谷歯科医院 | 新宮町新宮 397-1 | 0791-75-3771 |
| | 松本歯科医院 | 新宮町新宮 80-26 | 0791-75-0155 |
| 揖保川 | 赤川歯科医院 | 揖保川町片島 906-40 | 0791-72-7777 |
| | 石原歯科医院 | 揖保川町山津屋 129-3 | 0791-72-4181 |
| | いなだ歯科クリニック | 揖保川町新在家 207-1 5 | 0791-72-7222 |
| | 小宅歯科医院 | 揖保川町正條 221-4 | 0791-72-5000 |
| 御津 | 田村歯科医院 | 御津町苅屋 507-2 | 079-322-1108 |
| | 山本歯科医院 | 御津町苅屋 361-3 | 079-322-3533 |

4-4 薬局（居宅療養管理指導指定薬局）

お薬について相談ができます。服薬の管理や指導が受けられます。

| 地域 | 薬局名 | 住所 | 電話番号 |
|-----|------------------|-------------------|--------------|
| 龍野西 | キノシタヤ薬局本町店 | 龍野町本町 66 | 0791-63-0029 |
| | キノシタヤ薬局おがみ店 | 揖西町小神 161-4 | 0791-72-8852 |
| 龍野東 | キノシタヤ薬局赤とんぼ店 | 龍野町堂本 11-14 | 0791-63-1811 |
| | 薬局ファミリーファーマシー島田店 | 龍野町島田字五条 360-15 | 0791-62-2258 |
| | 薬局ファミリーファーマシー堂本店 | 龍野町堂本 49-4 | 0791-63-1811 |
| | わたや薬局神岡店 | 神岡町上横内 375-1 | 0791-65-2020 |
| | わたや薬局横内店 | 神岡町横内 260-31 | 0791-64-7500 |
| 新宮 | いのはら調剤薬局 | 新宮町井野原 606-4 | 0791-75-4739 |
| | キノシタヤ薬局新宮店 | 新宮町新宮 589-2 | 0791-75-3824 |
| | ちとせ薬局 | 新宮町吉島 619-7 | 0791-72-9500 |
| 揖保川 | 薬局ファミリーファーマシー | 揖保川町新在家字下畑 15-146 | 0791-72-4591 |
| | ステラ調剤薬局 | 揖保川町神戸北山 151-1 | 0791-78-9577 |
| | 五大薬局 揖保川店 | 揖保川町正條 188-1 | 0791-72-5937 |
| 御津 | こうめ薬局 | 御津町釜屋 149-10 | 079-324-1324 |



≡ 5 介護の相談先・介護保険サービス等 ≡

◎介護保険サービスには以下のようなものがあります。

●居宅サービス

| | |
|---|--|
| <p>訪問で受けられるサービス 訪問を受けて利用するサービスです。買い物や掃除などの生活支援や食事や入浴などの介護、リハビリ、健康管理や生活指導などの看護や専門職による指導などが受けられます。</p> | <ul style="list-style-type: none"> ・訪問介護（ホームヘルプ） ・訪問入浴介護 ・訪問リハビリテーション ・訪問看護 ・居宅療養管理指導 ・訪問型サービス（総合事業） |
| <p>通所で受けられるサービス 送迎車で施設に通って利用するサービスです。食事や入浴などの介護、健康管理などの看護、レクリエーション、リハビリが日帰りで受けられます。</p> | <ul style="list-style-type: none"> ・通所介護（デイサービス） ・通所リハビリテーション（デイケア） ・通所型サービス（総合事業） |
| <p>短期入所サービス 施設に短期間入所して、食事や入浴などの介護、リハビリなどが受けられます。</p> | <ul style="list-style-type: none"> ・短期入所（ショートステイ） |
| <p>その他のサービス</p> <ul style="list-style-type: none"> ・福祉用具貸与・特定福祉用具購入 福祉用具のレンタル、特定の福祉用具を購入できます。 ・住宅改修 手すりの取り付けや段差解消などの住宅改修の費用が支給されます。※上限あり。 ・特定施設入居者生活介護 有料老人ホームなどに入居している方が介護を受けられます。 | |

※ 要介護状態区分によっては受けられないサービスもあります。

●地域密着型サービス

| | |
|---------------------------------------|---|
| <p>小規模多機能型居宅介護・ 看護小規模多機能型居宅介護</p> | <p>住居型の施設で、通いを中心としながら、訪問、短期間の宿泊などを組み合わせ、食事、入浴などのサービス、また看護小規模多機能型居宅介護では医療・看護のケアを併せて受けられます。</p> |
| <p>認知症対応型通所介護・ 認知症対応型共同生活介護</p> | <p>認知症の方を対象に、食事や入浴、専門的な支援を日帰りで受けることができたり、共同生活をする住宅で介護を受けながら食事や入浴、機能訓練を受けられます。</p> |
| <p>定期巡回・随時対応型訪問介護看護</p> | <p>24 時間の定期的な巡回や随時通報による訪問により、入浴・排せつ等の介護や療養上の支援を受け</p> |

| | |
|--------------------------|--|
| | られます。 |
| 地域密着型介護老人福祉施設 入所者生活介護 | 常に介護が必要で自宅では介護ができない方を対象として、定員 29 人以下の小規模な施設で、食事、入浴などの介護や健康管理を受けられます。 |
| 地域密着型通所介護 | 定員 18 人以下の小規模な通所介護施設で、食事、入浴、排せつなどの日常生活上の支援や、機能訓練などを日帰りで受けられます。 |

●施設サービス

| | |
|-----------|---|
| 特別養護老人ホーム | 寝たきりや認知症で常に介護が必要で、自宅では介護が困難な方が入所します。食事・入浴などの日常生活介護などが受けられます。 |
| 老人保健施設 | 病状が安定している方に対し、医学的管理のもとで看護、介護、リハビリテーションを行い、家庭への復帰を支援します。 |
| 介護療養型医療施設 | 急性期の治療は終わったものの、医学的管理のもとで長期間療養が必要な方のための医療機関です。医療、看護、介護、リハビリテーションなどが受けられます。 |
| 介護医療院 | 長期の療養を必要とする方のための施設で、医療のほか、生活の場としての機能も兼ね備え、日常生活上の介護等が受けられます。 |

※ 各サービスの詳細、サービスが受けられる事業所については、別冊「介護保険べんり帳」、「介護保険サービス事業所マップ」をご覧ください。





市の窓口（高年福祉課または各総合支所地域振興課）で要介護認定の申請をします。申請用紙は窓口またはホームページから入手できます。

市の調査員の訪問（認定調査）、主治医の意見書等に基づき、専門家で構成される介護認定審査会にて要介護度が判定されます。結果は申請から 30 日前後に通知されます。

要介護認定の結果によって、ケアプラン作成の依頼先が異なります。

非該当の方

地域包括支援課が訪問させていただきます。基本チェックリストで「事業対象者」に該当すれば、一部のサービスを利用できます。

要支援1・2の方

地域包括支援課が中心となり、介護保険サービス利用のためのケアプランを作成します。地域包括支援課または在宅介護支援センターにご相談ください。

要介護1～5の方

居宅介護支援事業所*1 等を決めて、直接ご相談ください。介護支援専門員（ケアマネジャー*2）が、介護保険サービス利用のためのケアプランを作成します。※施設サービス、小規模多機能型居宅介護、看護小規模多機能型居宅介護、認知症対応型共同生活介護、地域密着型介護老人福祉施設入所者生活介護を希望される方は、各施設・事業所に直接お申込みください。

* 1：市の指定を受け、ケアマネジャーを配置しています。要介護申請の代行や、介護保険サービス計画（ケアプラン）の作成を依頼するときの窓口となり、サービス提供機関と連絡・調整を行います。

* 2：介護の知識を幅広く持った専門家で、介護保険サービスの利用にあたって相談に乗ったり、連絡調整を行ったり、希望に沿ったケアプランを作成したりする役割を担っています。

【介護保険についての問合せ先】

- ・ 高年福祉課介護保険係 (☎0791-64-3155)
- ・ 新宮総合支所地域振興課 (☎0791-75-0255)
- ・ 揖保川総合支所地域振興課 (☎0791-72-2523)

・御津総合支所地域振興課 (☎079-322-1451)

◎相談先

●地域包括支援センター 21

| 名称 | 住所 | 電話番号 |
|-----------------|--------------|--------------|
| 地域包括支援課 地域包括支援係 | 龍野町富永 1005-1 | 0791-64-3197 |

●在宅介護支援センター

| 名称 | 住所 | 電話番号 |
|-------------------|----------------|--------------|
| ジュネスしんぐ在宅介護支援センター | 新宮町井野原 531-2 | 0791-75-5228 |
| くわのみ園在宅介護支援センター | 龍野町北龍野新町 383-1 | 0791-61-9002 |
| 西はりまグリーンホームケアセンター | 誉田町福田 780-1 | 0791-63-3101 |
| 揖保川在宅介護支援センター | 揖保川町半田 608-1 | 0791-72-6600 |
| 御津在宅介護支援センター | 御津町中島 980-3 | 079-324-0767 |

●小規模多機能型居宅介護事業所

| 名称 | 住所 | 電話番号 |
|---------------------|--------------|--------------|
| 小規模多機能型居宅介護事業所こやすの家 | 新宮町篠首 342-3 | 0791-77-0460 |
| ひだま里Ⅱ | 神岡町東髷崎 552-1 | 0791-61-9033 |
| 小規模多機能型居宅介護事業所霞風庵 | 龍野町日山 662 | 0791-78-8800 |
| 小たつの家 | 揖保川町半田 1303 | 0791-60-6394 |
| 小規模ホーム正條 | 揖保川町正條 306-4 | 0791-76-7080 |
| 鮎水 | 揖保川町市場 203 | 0791-60-1002 |
| あっぷる多機能みつ | 御津町釜屋 313-1 | 079-322-3199 |

●看護小規模多機能型居宅介護事業所

| 名称 | 住所 | 電話番号 |
|--------------------|---------------|--------------|
| 看護小規模多機能型居宅介護事業所ゆう | 新宮町平野 30-1 | 0791-75-5500 |
| 地域密着複合型サービス安心 | 揖西町中垣内甲 267-1 | 0791-72-8175 |
| ひだま里 | 神岡町東髷崎 543 | 0791-61-9012 |
| たつのケアサービス | 揖保川町正條 448-1 | 0791-72-8101 |
| 庵みつ | 御津町釜屋 99-21 | 079-322-3381 |

●認知症対応型共同生活介護事業所
(認知症高齢者向けグループホーム)

| 名称 | 住所 | 電話番号 |
|----------------|--------------|--------------|
| グループホームさくら新宮 | 新宮町髷崎 286-1 | 0791-76-2323 |
| あっぷるグループホームたつの | 龍野町富永 418-1 | 0791-78-9700 |
| 西はりまグループホーム昌仙庵 | 誉田町福田 780-40 | 0791-62-5600 |
| グループホームゆずりは | 揖西町新宮 29-6 | 0791-64-8228 |
| グループホーム布施の郷 | 揖西町竹原 1283 | 0791-64-8770 |

| | | |
|--------------------------|---------------|--------------|
| グループホーム CHIAKI ほおずき揖保川 | 揖保川町正條 1134 | 0791-76-5120 |
| 名称 | 住所 | 電話番号 |
| グループホーム CHIAKI ほおずき揖保川東館 | 揖保川町正條 1128-1 | 0791-76-5120 |
| グループホームさくら御津 | 御津町釜屋 489-1 | 079-322-8686 |
| あっぷるグループホームみつ | 御津町釜屋 313-3 | 079-322-8199 |

●居宅介護支援事業所

| 名称 | 住所 | 電話番号 |
|-----------------------|--------------------------|--------------|
| 新宮訪問看護ステーション | 新宮町井野原 531-2 | 0791-75-3626 |
| 栗栖の荘指定居宅介護支援事業所 | 新宮町平野 778-5 | 0791-76-2266 |
| むれさき居宅介護支援新宮事業所 | 新宮町井野原 481-1 | 0791-76-2203 |
| ケアプラン笑 | 新宮町段之上 736-20 | 0791-75-4847 |
| 老人訪問看護ステーションオアシス | 龍野町島田 669-1 | 0791-63-0528 |
| あっぷる居宅介護支援事業所龍野 | 龍野町富永 505-1 | 0791-62-1899 |
| 訪問看護ステーションひまわり | 龍野町富永 495-1 栗原病院1階 | 0791-63-1757 |
| たつの市居宅介護支援事業所 | 龍野町富永 1005-1 たつの消防署3階 | 0791-63-2066 |
| くわのみ園在宅介護支援センター | 龍野町北龍野 383-1 | 0791-61-9026 |
| 居宅介護支援事業所あおぞら | 揖西町小神 188-2 | 0791-72-8411 |
| JA 兵庫西揖龍介護支援センター | 揖西町中垣内乙 14-5 | 0791-64-8265 |
| ケアプランみき（たつの） | 揖西町南山 786-1 | 0791-78-9113 |
| 居宅介護支援センターアミー | 龍野町富永 477-1 | 0791-64-0180 |
| 居宅介護支援事業所がじゅまる | 龍野町北龍野 454 | 0791-63-3644 |
| 西はりまクリニック | 誉田町福田 780-37 | 0791-62-2480 |
| トマト指定居宅介護支援センター | 揖保町中臣 510 | 0791-67-8498 |
| 西はりまグリーンホーム居宅介護支援サービス | 誉田町福田 780-1 | 0791-63-2880 |
| リリーライフ龍野センター | 誉田町片吹 85-5 | 0791-64-9115 |
| 居宅介護支援事業所ほのか | 神岡町東鯨崎 543 | 0791-61-9010 |
| シルバーケア居宅介護支援事業所 | 揖保川町半田 703-1 | 0791-72-6260 |
| 揖保の郷居宅介護支援事業所 | 揖保川町馬場 747 | 0791-72-2000 |
| いぼがわ荘居宅介護支援事業所 | 揖保川町半田 608-1 | 0791-72-6600 |
| 居宅介護支援事業所ほがらか | 揖保川町神戸北山 126-1 | 0791-76-7112 |
| ケアプラン正條 | 揖保川町正條 448-1 | 0791-72-8106 |
| あんサポートオフィス居宅介護支援事業所 | 揖保川町黍田 83 エスポワール A201 | 0791-60-3010 |
| 株式会社のもと本店 | 御津町黒崎 268 | 079-322-0930 |
| シスナブ御津居宅介護支援事業所 | 御津町中島 980-3 | 079-324-0767 |
| ケアプランみやげ | 御津町釜屋 168-6 | 079-322-1747 |

23

MEMO