



国保キャラクター「コッケン」

健康ライフ

たつの

■編集・発行■

たつの市健康部健康課
(はつらつセンター内)
たつの市龍野町富永410-2
TEL(0791)63-2112
FAX(0791)63-2122

■発行日■

令和6年4月10日

令和6年度

保存版

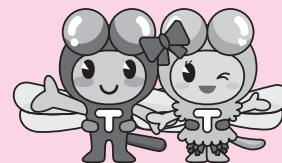
健診申込みハガキ
母子健康カレンダー
在中

健診ガイドブック

市民総合健診のご案内



大切なあなたのために
受けよう 特定健診・がん検診



たつの市イメージキャラクター
赤とんぼくん・あかねちゃん

健診の流れ

①受診方法・受診内容を
決める

②予約・申込する

③受診する

④結果を
チェック

集団健診

P2~3



決まった日時・会場で受ける方法

一度に複数の項目が受けられます👉

個別健診

P4~5



医療機関で受ける方法

かかりつけ医や近くの病院で受けられます👉

婦人がん検診

P6 集団健診
P7 個別健診



女性特有のがん検診

託児サービスを開始(集団健診・要予約)👉

無料券でお得に!

P8をチェック



今年度無料券対象の方は、
この機会にお得にがん検診を
受けましょう

ホームページにも掲載

Web申し込みもコチラから



たつの市 健診 🔍

健診の内容・申込
に関すること

たつの市健康課
(はつらつセンター内)

龍野町富永410-2 ☎0791-63-2112

特定健診受診券
に関すること

たつの市国保医療年金課

龍野町富永1005-1 ☎0791-64-3149

集団健診

対象年齢及び個人負担金

	項目・内容	対象年齢 (令和7年3月31日現在満年齢)	個人負担金
		特定健診 ・問診 ・身体計測 ・腹囲計測(74歳以下) ・尿検査(糖・蛋白) ・血圧測定 ・理学的検査(診察) ・血液検査(脂質・肝機能・尿酸・血糖検査) ・貧血検査 ・血清クレアチニン検査	基本項目
	40歳～74歳の たつの市国保加入者		無料 ※特定健診受診券が必要 特定健診受診券(若草色)は4月下旬に国保医療年金課より発送します。
	たつの市国保以外の 社会保険等の被扶養者 40歳～74歳		ご加入の医療保険者が発行した「特定健診受診券」に記載の額 ※特定健診受診券が必要 ※特定健診受診券がない場合は全額自己負担(7,150円)となります。 詳細は、会社、事業所か医療保険者にお問い合わせください。
	75歳以上 (※ただし 受診日年齢) (65歳以上の後期高齢者医療加入者を含む)		無料 ※受付で後期高齢者医療被保険者証を確認します。
	40歳～74歳の社会保険本人(全国健康保険協会、健康保険組合、共済組合等)の方は、事業主またはご加入の医療保険者が実施する健診(職場健診等)を受診してください。市の集団健診を受診する場合は、 全額自己負担(7,150円)となります。		
詳細項目 ・心電図検査 ・眼底検査	基本項目を受診された方のうち、 血圧が一定の基準に該当し、医師が必要と判断した方	30歳～39歳 …………… 無料 40歳～74歳のたつの市国保加入者 …………… 無料 75歳以上(65歳以上の後期高齢者医療加入者を含む) …… 無料 社会保険等の被扶養者 …… 特定健診受診券に記載の額	
	上記以外で受診を希望される方	心電図検査 … 1,170円 眼底検査 … 850円 全額自己負担・健診当日申込	

つぎのがん検診等は、ご加入の医療保険に関係なく、たつの市民であれば受診できます。

	項目	内容	対象年齢 (令和7年4月1日現在満年齢)	個人負担金	
				69歳以下	70歳以上
各種検診	肺がん結核検診	胸部レントゲン検査	30歳以上	500円	200円
	肺がん結核検診 喀痰検査	胸部レントゲン検査 喀痰細胞診検査: 3日間痰採取	50歳以上で喫煙指数 (年数×1日の喫煙本数)が 600以上あった方	1,600円	600円
	胃がん検診	胃部レントゲン検査 (バリウム検査)	40歳以上 (80歳以上の方・むせやすい方・ 便秘の方は医療機関での検査 をお勧めします)	2,100円	700円
	大腸がん検診	便潜血検査: 2日間採便	30歳以上	300円	100円
	肝炎ウイルス検診	血液検査 (B型・C型肝炎ウイルス)	40歳以上で過去に検査をして いない方	700円	200円
	前立腺がん検診	血液検査(PSA検査)	50歳以上の男性	500円	200円
	骨粗しょう症検診	踵骨超音波検査 (かかとの骨量測定)	40・45・50・55・60・65・70歳の女性 30歳以上の上記以外の方(男性含む)	1,760円 ※全額自己負担・健診当日申込	
	胃がんリスク検診	血液検査 (ペプシノゲン・ピロリ菌検査)	30歳以上39歳以下(30代)で 過去に検査をしていない方	700円	/
歯科健診または歯科指導	歯科健診: 診察・保健指導 歯科指導: 保健指導	30歳以上	無料	無料	

風しん抗体検査をまだ受けていない方へ(昭和37年4月2日生～昭和54年4月1日生の男性)

2023年にお送りした風しん抗体検査(血液検査)の無料クーポン券での検査をまだ受けられていない方は、ぜひ健診の際に無料クーポン券をご持参の上、検査をお受けください。

※2019年、2020年にお送りした無料クーポン券は使用できません。2023年にお送りした無料クーポン券の有効期限は2025年2月末まで延長されています。

集団健診日程表

曜日の後ろに★が付いている日の受付時間は8:30~11:30、それ以外の日は8:30~12:30です。
 受診人数により受付終了時間が11:30になる場合があります。
 歯科健診・歯科指導の受付時間は全会場8:30~11:30です。

龍野地域				新宮地域				揖保川地域						
月	日	歯科健診あり	歯科指導あり	会場	月	日	歯科健診あり	歯科指導あり	会場	月	日	歯科健診あり	歯科指導あり	会場
6	2日(日)	○		はつらつセンター	7	10日(水)★		○	香島コミセン	5	23日(木)	○		揖保川総合支所
	3日(月)	○				11日(木)★		○	越部コミセン		24日(金)★		○	
	4日(火)★		○			12日(金)	○		新宮公民館	9	6日(金)	○		
7	6日(土)★		○	揖西コミセン	13日(土)★		○	御津地域						
7	25日(木)	○		はつらつセンター	10	16日(水)★		○	西栗栖コミセン	6	21日(金)	○		御津公民館
	26日(金)★	○				17日(木)★		○	東栗栖コミセン		22日(土)★		○	
9	18日(水)	○				はつらつセンター	18日(金)	○		新宮公民館	10	1日(火)	○	
	19日(木)	○		11	14日(木)		○		11	15日(金)	○			
	20日(金)★		○		16日(土)			○						

★電子申請の場合

右のQRコードからサイトにアクセスし申請してください。
 (24時間受付)
 ただし、電子申請での申込は受診希望日の1ヶ月前まで。
 それ以降は電話でお問合せください。



受診票のお届け

健診日の約10日前に受診票の発送をもって日程の決定とさせていただきます。

事前の日程確認の問合せは、電子申請またはハガキを投函して約1ヶ月後からお願いします。

受診

申込方法について

都合のよい日を選択

★ハガキの場合

差し込みのハガキでお申込みください。
 5月15日(水)以降は電話で申込みできます。
必ず第2希望の日を記入してください。
 申込状況により、希望どおりにならない場合があります。

※待ち時間を短くするため、必ず指定の受付時間にお越しください。
 早めにお越しただいても、指定の受付時間までお待ちいただく場合があります。

【記入例】

1 保険者番号: 交付者名 たつの市 公印
 電話(0791)64-3149

2 家族(被扶養者)
 1 保険者番号: 999999999
 保険者名称: 全国健康保険協会 〇〇支部

(全国健康保険協会HPより抜粋)

令和6年度市民総合健診(集団健診)申込書

4 氏名: たつの太郎 住所: たつの市 〇〇町 〇〇〇〇 〇〇〇〇 〇〇〇〇
 携帯・日中連絡先電話(00)0000-0000

1 現在の加入保険について○で囲んでください。
 (その他の保険の場合、保険者名称・保険者番号の記入、また資格は該当するものを○で囲んでください。)

1 たつの市国民健康保険【00280438】
 2 兵庫県後期高齢者医療広域連合【39282298】
 資格: 本人(被保険者) 家族(被扶養者)

3 健康ライフ3ページをご覧のうえ、必ず下記に希望の健診日程を記入し、受診される項目を○で囲んでください。
 希望1: ○月×日 特定健診、がん結核または肺がん結核+喀痰、胃がん、大腸がん、肝炎ウイルス、前立腺
 希望2: △月□日 骨粗しょう症、胃がんリスク、歯科健診

・必ず希望1・2を記入ください。
 ・歯科健診をご希望の場合は必ず歯科健診ありの日程でお申込みください。

- 1 保険者番号・保険者名称を記入。
- 2 受診者の保険の資格を記入。
- 3 希望日(必ず第2希望日記入)、受診項目を記入。
- 4 氏名住所欄に白いシールを貼る。

個別健診

対象年齢及び個人負担金

	項目・内容	対象年齢 (令和7年3月31日現在満年齢)	個人負担金
特定健診	基本項目 ・問診 ・身体計測 ・腹囲計測(74歳以下) ・尿検査(糖・蛋白) ・血圧測定 ・理学的検査(診察) ・血液検査(脂質・肝機能・尿酸・血糖検査) ・貧血検査 ・血清クレアチニン検査	30歳～39歳	2,100円
		40歳～74歳の たつの市国保加入者	無料 ※特定健診受診券が必要 特定健診受診券(若草色)は4月下旬に国保医療年金課より発送します。
		75歳以上 (※ただし 受診日年齢) (65歳以上の後期高齢者医療 加入者を含む)	無料 ※医療機関で後期高齢者医療被保険者証を確認します。
	詳細項目 ・心電図検査 ・眼底検査	基本項目を受診された方のうち、 血圧が一定の基準に該当し、 医師が必要と判断した方	30歳～39歳 …………… 無料 40歳～74歳のたつの市国保加入者 …………… 無料 75歳以上(65歳以上の後期高齢者医療加入者を含む) …… 無料
		上記以外で受診を希望される方	全額自己負担となります。 負担金額は医療機関におたずねください。

つぎのがん検診等は、ご加入の医療保険に関係なく、たつの市民であれば受診できます。

	項目	内容	対象年齢 (令和7年4月1日現在満年齢)	個人負担金	
				69歳以下	70歳以上
各種 検診	肺がん結核検診	胸部レントゲン検査	30歳以上	700円	200円
	肺がん結核検診 喀痰検査	胸部レントゲン検査 喀痰細胞診検査: 3日間痰採取	50歳以上で喫煙指数 (年数×1日の喫煙本数)が 600以上あった方	1,800円	600円
	胃がん検診	胃部レントゲン検査 (バリウム検査)	40歳以上	4,100円	1,400円
		胃部内視鏡検査 (胃カメラ)		4,700円	1,600円
	大腸がん検診	便潜血検査: 2日間採便	30歳以上	400円	100円
	肝炎ウイルス検診	血液検査 (B型・C型肝炎ウイルス)	40歳以上で過去に検査をして いない方	1,200円	400円
	前立腺がん検診	血液検査(PSA検査)	50歳以上の男性	1,000円	300円
	腹部エコー検診	腹部超音波検査	40歳以上	1,800円	600円
胃がんリスク検診	血液検査 (ペプシノゲン・ピロリ菌検査)	30歳以上39歳以下(30代)で 過去に検査をしていない方	1,000円		

申込方法について

5ページの「個別健診実施医療機関」一覧より医療機関を選択

直接医療機関へ
電話等で申込

日程決定後、医療機関で健診受診
たつの市国保加入者で特定健診を受診される方は、「特定健診受診券」と保険証が必要です。
後期高齢者医療加入の方は保険証が必要です。

結果は、医療機関
で説明を受けてください

個別健診実施医療機関

地域	医療機関名	電話番号	特定 健診	肺がん 喀痰	胃がん (X線)	胃がん (内視鏡)	大腸 がん	肝炎	前立腺 がん	腹部 エコー	胃がん リスク
龍 野	いたがき総合診療クリニック	0791-66-1199	○	○			○	○	○	○	○
	井上内科医院	0791-63-3355	○	○			○	○	○	○	○
	損保診療所	0791-67-1222	○	○			○	○	○		
	宇野内科	0791-62-1991	○	○			○	○	○	○	○
	祇園診療所	0791-61-9003	○	○			○	○	○		
	栗原病院	0791-63-0572	○	○		○	○	○	○		○
	佐野内科ハートクリニック	0791-65-1301	○	○			○	○	○	○	○
	たけだファミリークリニック	0791-72-8936	○	○			○	○	○	○	○
	龍野中央病院	0791-62-1301	○	○	○	○	○	○	○	○	○
	田淵内科医院	0791-63-2131	○	○		○	○	○	○	○	○
	とくなが病院	0791-65-2232	○	○	○	○	○	○	○	○	○
	富井医院	0791-65-2222	○				○		○		○
	西はりまクリニック	0791-62-2480	○						○		
	水野クリニック	0791-63-1990							○		
	水野内科医院	0791-64-2605	○	○			○	○	○	○	○
	八十川医院	0791-66-0012	○	○			○	○	○	○	
山本内科医院	0791-62-0002	○	○			○	○	○	○	○	
新 宮	かんだ内科クリニック	0791-76-6700	○	○			○	○	○		○
	清水内科医院	0791-75-0088	○	○		○	○	○	○	○	○
	八重垣病院	0791-75-1222	○	○		○	○	○	○		○
	横田医院	0791-75-0033	○	○	○		○	○	○	○	○
損 保 川	損保川病院	0791-72-3050	○								
	うえだハートクリニック	0791-76-7006	○	○			○	○	○	○	○
	ぎしの内科医院	0791-72-6865	○	○		○	○	○	○	○	○
	正条クリニック	0791-72-2033	○				○	○	○		○
	中村医院	0791-72-5915	○	○			○	○	○	○	○
	米花クリニック	0791-72-6565	○	○		○	○	○	○	○	○
御 津	植田医院	079-322-0048	○	○			○	○	○		○
	たつの市民病院	079-322-1121	○	○	○	○	○	○	○	○	○
	藤末内科循環器科クリニック	079-322-3600	○	○			○	○	○		○
太 子 町	うえおかクリニック	079-275-2666	○				○	○	○		○
	上田内科クリニック(5月~10月受付)	079-277-2894	○				○	○	○		○
	開発医院	079-277-0025	○	○			○	○	○		○
	くわたクリニック	079-275-1567	○	○			○	○	○		○
	ソーレクリニック太子	079-276-8086		○			○	○	○		○
	太子病院	079-277-1616	○	○		○	○	○	○	○	○
	とし内科	079-277-1005	○	○ X線のみ		○	○	○	○	○	○
	富井外科・脳神経外科医院	079-277-5777	○	○		○	○	○	○	○	○
	二ノ丸内科	079-277-0308	○	○			○	○	○		○
	室井メディカルオフィス	079-277-0531	○	○		○	○	○	○		○
森沢医院	079-276-0003	○	○		○	○	○	○	○	○	

※変更がある場合は、その都度広報等でお知らせします。

2年に1回

婦人がん検診を受けましょう

自覚症状など気になることがあれば、早めに医療機関を受診しましょう。

婦人がん集団健診日程表 受付時間は13:00～14:30です。

龍野地域					
月	日	乳がん	子宮がん	大腸がん	会場
5	28日(火)	○	○	○	はつらつセンター
6	14日(金)	○	○	○	
	27日(木)	○		○	
7	18日(木)	○	○	○	
9	26日(木)	○		○	
10	5日(土)☺	○	○	○	
	29日(火)	○	○	○	
11	28日(木)☺	○	○	○	
12	12日(木)	○		○	
1	16日(木)	○	○	○	
	21日(火)	○	○	○	
	27日(月)☺	○	○	○	
2	13日(木)	○		○	
	20日(木)	○	○	○	
3	3日(月)	○	○	○	

新宮地域					
月	日	乳がん	子宮がん	大腸がん	会場
6	18日(火)	○	○	○	新宮総合支所
9	10日(火)	○	○	○	
12	5日(木)	○	○	○	

揖保川地域					
月	日	乳がん	子宮がん	大腸がん	会場
6	11日(火)	○	○	○	揖保川総合支所
10	8日(火)	○	○	○	
12	16日(月)	○	○	○	

御津地域					
月	日	乳がん	子宮がん	大腸がん	会場
7	30日(火)	○	○	○	御津公民館
11	22日(金)	○	○	○	
2	5日(水)	○	○	○	

無料託児サービスを開始!!

☺マークのある日(10/5、11/28、1/27)に無料託児付健診(事前予約制)を実施します。
健診を予約後、5/15(水)～健診日の10日前までに(土日祝日等を除く)
健康課(☎63-2112)までお申し込みください。(ただし先着順、定員あり)

無料
対象：生後6ヶ月～未就学児

《対象年齢及び個人負担金》

項目	対象年齢 (令和7年4月1日現在満年齢)	内容	個人負担金	
			69歳以下	70歳以上
乳がん検診	40歳以上の女性(昨年度受診した方を除く)	マンモグラフィ検査(乳房のレントゲン撮影)	1,400円	500円
子宮頸がん検診	20歳以上の女性(昨年度受診した方を除く)	細胞診	1,700円	600円
大腸がん検診	30歳以上	便潜血検査:2日間採便	300円	100円

おすすめポイント!

1. 時間指定制となっており、待ち時間が短くなるよう工夫しております。
2. 半日で、複数の検診を同時に受診することができます。
3. 女性のレントゲン技師(乳がん)と婦人科医師(子宮がん)が対応しています。

申込方法について【集団健診】

★電子申請の場合

右のQRコードからサイトにアクセスし申請してください。(24時間受付)
ただし、電子申請での申込は受診希望日の1ヶ月前まで。それ以降は電話でお問合せください。



受診票のお届け

健診日の約10日前に受診票の発送をもって日程の決定とさせていただきます。

都合のよい日を選択

★ハガキの場合

差し込みのハガキでお申込みください。
5月15日(水)以降は電話で申込みできます。
必ず第2希望の日を記入してください。
申込状況により、希望どおりにならない場合があります。

事前の日程確認の問合せは、電子申請またはハガキを投函して約1ヶ月後からお願いします。

受診

※待ち時間を短くするため、必ず指定の受付時間にお越しください。
早めにお越しいただいても、指定の受付時間までお待ちいただく場合があります。

婦人がん 個別健診実施医療機関

たつの市・太子町

乳がん検診実施医療機関		
医療機関	住所	電話番号
たつの市民病院	たつの市御津町中島1666-1	079-322-1121

子宮がん検診実施医療機関		
医療機関	住所	電話番号
富井医院	たつの市神岡町横内208	0791-65-2222
山田レディースクリニック	たつの市龍野町富永145-9	0791-62-1185
野村医院	揖保郡太子町東保134-1	079-276-0322

対象年齢及び個人負担金				
項目	対象年齢 (令和7年4月1日現在満年齢)	内容	個人負担金	
			69歳以下	70歳以上
乳がん検診	40歳以上の女性(昨年度受診した方を除く)	マンモグラフィ検査(乳房のレントゲン撮影)	1,800円	600円
子宮がん検診	20歳以上の女性(昨年度受診した方を除く)			
頸がん検診		細胞診	2,200円	700円
頸がん・体がん検診	子宮頸がん検診受診者のうち必要な方	細胞診	3,900円	1,300円

姫路市(市外局番079)

乳がん検診実施医療機関			
医療機関	電話番号	医療機関	電話番号
いしづか乳腺外科クリニック	295-1117	にしはら乳腺クリニック	283-6101
井野病院	254-5553	姫路愛和病院	234-1391
小国病院	284-0381	姫路医療センター	225-3211
酒井病院(健診センター)	267-3602	姫路市医師会診療所	295-3322
城南病院	225-2211	姫路聖マリア病院	265-5111
城陽江尻病院	225-1231	姫路赤十字病院	294-2251
ツカザキ病院	272-8555	姫路中央病院	235-7331

子宮がん検診実施医療機関			
医療機関	電話番号	医療機関	電話番号
いくはし女性クリニック	234-3080	立岩産婦人科医院	234-3000
井上産婦人科医院	293-1339	中林産婦人科クリニック	282-6581
井野病院	254-5553	西川産婦人科	253-2195
太田産婦人科医院	293-3188	西川レディースクリニック	284-7177
おおたレディースクリニック	265-5335	姫路聖マリア病院	265-5111
岡こどもクリニック	234-8716	姫路赤十字病院	294-2251
小国病院	284-0381	姫路中央病院	235-7331
河原レディースクリニック	299-3622	姫路の森レディースクリニック	289-5232
Kobaレディースクリニック	223-4924	平田医院	222-1066
ジェイレディースクリニック	221-5107	和田産婦人科	236-2313
親愛産婦人科	271-6666		

対象年齢及び個人負担金			
項目	対象年齢 (令和7年4月1日現在満年齢)	内容	個人負担金
乳がん検診	40歳以上の女性(昨年度受診した方を除く)	マンモグラフィ検査(乳房のレントゲン撮影)	3,300円
子宮頸がん検診	20歳以上の女性(昨年度受診した方を除く)	細胞診	2,200円

申込方法について【個別健診】

★電子申請の場合

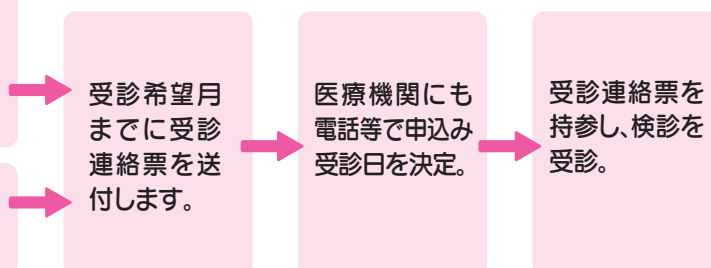
右のQRコードからサイトにアクセスし申請してください。(24時間受付)
ただし、電子申請での申込は受診希望日の1ヶ月前まで。それ以降は電話でお問合わせください。



★ハガキの場合

差し込みのハガキでお申込みください。
5月15日(水)以降は電話でお申込みできます。

❗ 検診無料券(8ページ掲載)が届いている方は、受診連絡票は不要です。医療機関へ電話等で予約の上、検診無料券を持参し検診を受診してください。



あなたは対象？

無料で受診できる今がチャンス!!



～がん検診があなたの健康を守ります～

つぎの年齢の方は、検診個人負担金が無料になります。

あなたの健康のために、がんを早期発見し早期治療するために、検診無料券を利用してがん検診を受けましょう。

検診無料券は集団健診・個別健診どちらでも使えます。受診の際には必ず検診無料券を持参してください。

4月下旬に検診無料券を送付します

封書

(令和7年4月1日現在満年齢)

検診の種類	対象年齢	生年月日
肺がん結核検診・胃がん検診・大腸がん検診	40歳	昭和59年4月2日～昭和60年4月1日
	45歳	昭和54年4月2日～昭和55年4月1日
	50歳	昭和49年4月2日～昭和50年4月1日

5月中旬に検診無料券を送付します

ハガキ

(令和7年4月1日現在満年齢)

検診の種類	対象年齢	生年月日
子宮頸がん検診	21歳	平成15年4月2日～平成16年4月1日
	31歳	平成5年4月2日～平成6年4月1日
乳がん検診	41歳	昭和58年4月2日～昭和59年4月1日
肝炎ウイルス検診 (過去に受診した方は対象外)	41歳	昭和58年4月2日～昭和59年4月1日
	46歳	昭和53年4月2日～昭和54年4月1日
	51歳	昭和48年4月2日～昭和49年4月1日
	56歳	昭和43年4月2日～昭和44年4月1日
	61歳	昭和38年4月2日～昭和39年4月1日
66歳	昭和33年4月2日～昭和34年4月1日	
71歳	昭和28年4月2日～昭和29年4月1日	

胃がんリスク検診を実施します

(令和7年4月1日現在満年齢)

問診と血液検査でヘリコバクター・ピロリ菌感染の有無と血清ペプシノゲン値による胃の萎縮度(老化度)を測定し、どのくらい胃がんにかかりやすい状態にあるかを判定します。(胃がんそのものを発見する検診ではありません。)

対象年齢	生年月日
30歳～39歳	昭和60年4月2日～平成7年4月1日

※上記の年齢で過去に検査をしていない方

個人負担金 (集団健診) 700円 (個別健診) 1,000円

4月下旬に 30歳と 39歳の方に案内ハガキを送付します。

※31歳～38歳の方には案内ハガキは届きませんが受診いただけます。

得

たつの市国保加入の皆様! こんな場合、大腸がん検診(便潜血検査)が無料です!

国民健康保険加入者の検診受診率向上のための取組として、たつの市国保加入者(40歳～74歳)で、特定健診と同時に大腸がん検診を受けられる場合は、大腸がん検診にかかる個人負担金が無料です。集団健診、個別健診どちらでも適用になりますので、ぜひ受診してください。

※生活保護世帯の方は、集団健診・個別健診ともに、個人負担金の免除制度があります。事前に本庁地域福祉課又は各総合支所地域振興課で手続きを行ってください。