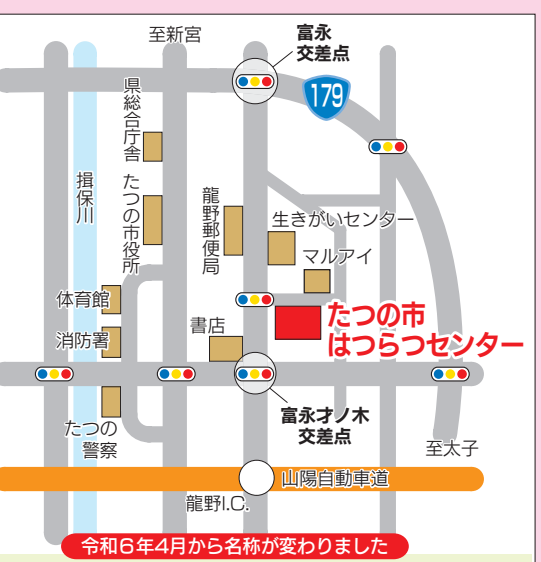


令和6年度たつの市母子健康カレンダー

すこやかなお子様の成長を見守るため、たつの市では様々な教室・相談・事業を行っています。



令和6年4月から名称が変わりました
こども家庭センターはつらつ
 〒679-4190 龍野町富永410-2
 TEL 0791-63-5121 健康課 0791-63-2112
 FAX 0791-63-2122

※詳細については左記へ問い合わせください。

妊活サポート事業 要申請

妊活応援金給付事業

体外受精や顕微受精を受けたご夫婦（事実婚を含む）に対し、治療1回あたり5万円を1年度につき3回を上限として、応援金を給付します。（申請期限は治療を終了した日の属する年度の3月末日）

一般不妊治療費助成事業

タイミング法や薬物療法等の一般不妊治療を受けられたご夫婦（事実婚を含む）に対し、1年度につき5万円を限度として、対象費用の1/2を助成します。（助成期間は一般不妊治療開始月から3年）

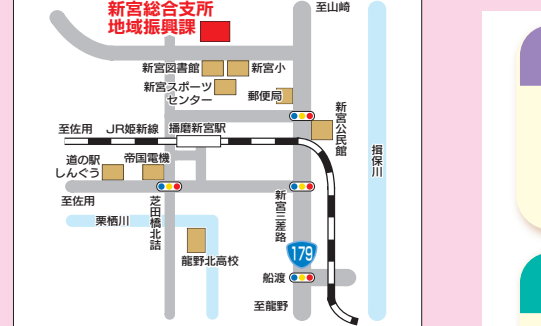
不育症治療費助成事業

不育症に関する検査や治療を受けた方に対し、1年度につき1回を限度として、医療保険が適用されない検査・治療費用を助成します。

母子健康手帳の交付 妊婦相談を行っています

妊娠されたお母さんの健康状態やお子さんの成長の様子を記録していく母子健康手帳をお渡しします。その際、面接・相談を実施します。

持参物 妊娠届出書・マイナンバー確認書類・本人確認書類



新宮総合支所地域振興課
 〒679-4392 新宮町宮内16
 TEL 0791-75-3110 FAX 0791-75-0264



揖保川総合支所地域振興課
 〒671-1692 揖保川町正條279-1
 TEL 0791-72-6336 FAX 0791-72-6076



御津総合支所地域振興課
 〒671-1392 御津町刈屋356-1
 TEL 079-322-3496 FAX 079-322-2625

出産・子育て応援金給付事業 要申請

妊娠の届出や出生の届出を行った妊婦・子育て世帯に対し、専門職等による出産や子育ての見通しを立てるための相談支援面談及びアンケート等（伴走型相談支援）を実施し、出産応援金（1回の妊娠につき5万円）及び子育て応援金（対象児童1人につき5万円）を給付します。伴走型相談支援は妊娠の届出時、妊娠7～8か月頃及び出生の届出時の3回実施します。

はつらつマタニティーサポート事業 要申請

妊婦健診費助成／妊婦歯科健診費助成

妊娠中の定期健診をしっかりと受けて安心して出産していただくために、妊婦健診に要した費用の一部を助成します。また、妊婦歯科健診に要する費用の助成を行います。多胎妊娠の方には妊婦健診費用を追加助成します。

妊産婦タクシー利用料金助成

妊産婦の方が、通院・健診等でタクシーを利用した料金の一部を助成します。

新生児聴覚検査費助成

聴覚の異常を早期に発見するために、新生児聴覚検査費を助成します。

産前・産後サポート事業 要申請

保健師・助産師等の専門職が家庭訪問等を行い、産前・産後の心身の不調に関する相談支援や授乳等の指導を行います。

産後ケア事業 要申請

産後1年未満の母親とその乳児の生活を支援するため、医療機関で宿泊や通所（日帰り）により、心身のケアや授乳指導、育児指導を行います。（利用者負担あり）

はつらつベビーまごころ便事業 要申請

生後2か月と5か月頃に、紙おむつや離乳食等のベビー用品を保健師・管理栄養士のメッセージとともにお届けします。

産前産後家事支援費助成事業 要申請

産前・産後の家事・育児支援の必要な家庭で、家事ヘルパーを利用した費用を助成します。

1か月児健康診査助成事業 要申請

令和6年4月から開始
 疾病の早期発見、健康増進を図るために、1か月児健康診査費を助成します。

未熟児養育医療給付事業 要申請

未熟児に対し、入院医療費（保険診療分）と食事療養費を公費負担します。

定期予防接種のご案内

予防接種の接種間隔と接種時期

対象疾病	標準的な接種期間			回数	対象年齢	
	初回	追加	1回目接種から27日以上の間隔で接種			
ロタウイルス感染症	(1価ワクチン)ロタリックス			2回	生後6週～24週未満	
	(5価ワクチン)ロタテック			3回	生後6週～32週未満	
B型肝炎	初回	生後2月～	1回目接種から27日以上の間隔で接種	2回	1歳未満	
	追加	9月未満	1回目接種から139日以上の間隔を以て接種	1回		
Hib感染症*	初回	接種開始は、生後2月～7月未満	★27日～56日の間隔で接種	3回	生後2月～60月未満	
	追加	初回終了後、7月～13月の間隔を以て接種		1回		
小児の肺炎球菌感染症*	初回	接種開始は、生後2月～7月未満	★27日以上の間隔で接種 ★生後24月までに完了	3回	生後2月～60月未満	
	追加	初回接種終了後60日以上の間隔を以て接種	★生後12月以降に接種	1回		
ジフテリア百日せき破傷風ポリオ	1期	初回	生後2月～12月未満	★20日～56日の間隔で接種	3回	生後2月～90月未満
		追加	1期初回接種(3回)終了後12月～18月の間隔を以て接種		1回	
ジフテリア百日せき破傷風ポリオHib感染症	1期	初回	生後2月～7月未満	★20日～56日の間隔で接種	3回	生後2月～90月未満
		追加	1期初回接種(3回)終了後6月～18月の間隔を以て接種		1回	
ジフテリア・破傷風(DT)	2期			1回	11～13歳未満	
結核(BCG)	生後5月～8月未満			1回	1歳未満	
麻疹・風しん混合(MR)	1期	生後12月～24月未満		1回	左記のとおり	
	2期	小学就学の1年前の日からその前日まで		1回		
水痘(水ぼうそう)	1回目	生後12月～15月未満		1回	生後12月～36月未満	
	2回目	初回接種終了後6月～12月の間隔を以て接種		1回		
日本脳炎	1期	初回	3歳	★6日から28日までの間隔を以て接種	2回	生後6月～90月未満
		追加	4歳	★1期初回終了後概ね1年おく	1回	
	2期	9歳		1回	9歳～13歳未満	

*Hib感染症及び小児の肺炎球菌感染症については、接種開始月齢により接種回数が変わります。
 ※予防接種を受けに行く前に、必ず「予防接種と子どもの健康」の冊子を読みましょう。

令和6年度 定期予防接種実施医療機関一覧表

※接種については、各医療機関へ直接お問い合わせください。 ●印:接種可能な予防接種です。

地域	医療機関名	ロタウイルス感染症	B型肝炎	Hib感染症	小児の肺炎球菌感染症	4種混合(DPT-IPV)	5種混合(DPT-IPV-Hib)	結核(BCG)	麻疹風しん混合(MR)	水痘	日本脳炎	ジフテリア破傷風(DT)	住所	電話番号
龍野	いたがき総合診療クリニック	●	●	●	●	●	●	●	●	●	●	●	揖西町南山2-111	0791-66-1199
	宇野内科(3歳以上)								●				誉田町広山491-1	0791-62-1991
	佐野内科ハートクリニック	●	●	●	●	●	●	●	●	●	●	●	神岡町横内260	0791-65-1301
	たけだファミリークリニック	●	●	●	●	●	●	●	●	●	●	●	揖西町小神161-1	0791-72-8936
	龍野中央病院								●				龍野町島田667	0791-62-1301
	田淵内科医院	●	●	●	●	●	●	●	●	●	●	●	龍野町堂本48-5	0791-63-2131
	水野内科医院									●			龍野町日山220-2	0791-64-2605
	八木小児科	●	●	●	●	●	●	●	●	●	●	●	龍野町大道59-1	0791-62-4540
	八十川医院												揖西町構242	0791-66-0012
	山本内科医院									●			龍野町本町58	0791-62-0002
新宮	吉田小児科医院	●	●	●	●	●	●	●	●	●	●	●	龍野町富永770-30	0791-63-6000
	かんだ内科クリニック(1歳以上)			●	●	●	●	●	●	●	●	●	新宮町吉島619-6	0791-76-6700
	清水内科医院	●	●	●	●	●	●	●	●	●	●	●	新宮町新宮80-27	0791-75-0088
揖保川	横田医院	●	●	●	●	●	●	●	●	●	●	●	新宮町新宮589	0791-75-0033
	うえだハートクリニック								●	●	●	●	揖保川町新在家15-121	0791-76-7006
	きしの内科医院										●	●	揖保川町金剛山550-1	0791-72-6865
	正条クリニック	●	●	●	●	●	●	●	●	●	●	●	揖保川町山津屋9	0791-72-2033
御津	中村医院	●	●	●	●	●	●	●	●	●	●	●	揖保川町神戸北山154-1	0791-72-5915
	米花クリニック			●	●	●	●	●	●	●	●	●	揖保川町正條188-3	0791-72-6565
	植田医院	●	●	●	●	●	●	●	●	●	●	●	御津町釜屋218-6	079-322-0048
太子	藤末内科循環器科クリニック	●	●	●	●	●	●	●	●	●	●	●	御津町釜屋99-15	079-322-3600
	うえおかクリニック(1歳以上)								●	●	●	●	太子町蓮常寺103-1	079-275-2666
	開発医院									●		●	太子町太田1517-1	079-277-0025
	くわたクリニック	●	●	●	●	●	●	●	●	●	●	●	太子町福地365-1	079-275-1567
	太子病院	●	●	●	●	●	●	●	●	●	●	●	太子町鵜387	079-277-1616
	たかはし子どもクリニック	●	●	●	●	●	●	●	●	●	●	●	太子町鵜43-1	079-287-6701
	富井外科・脳神経外科医院								●	●	●	●	太子町佐用岡27-1	079-277-5777
御津	野村医院	●	●	●	●	●	●	●	●	●	●	●	太子町東保134-1	079-276-0322
	森沢医院	●	●	●	●	●	●	●	●	●	●	●	太子町鵜1389-5	079-276-0003

令和6年度 たつの市母子保健事業日程表

※母子保健事業日程表は4月10日発行の健康ライフに折り込みで配布しています。



種別	実施場所	受付時間	4月	5月	6月	7月	8月	9月	10月	11月	12月	1月	2月	3月	
健診・相談・教室	乳児健診	はつらつセンター	17日(水) (R5.12月生)	15日(水) (R6.1月生)	12日(水) (R6.2月生)	17日(水) (R6.3月生)	21日(水) (R6.4月生)	11日(水) (R6.5月生)	9日(水) (R6.6月生)	20日(水) (R6.7月生)	11日(水) (R6.8月生)	15日(水) (R6.9月生)	12日(水) (R6.10月生)	12日(水) (R6.11月生)	
	7・8か月児相談	はつらつセンター	9:30～10:00	23日(火) (R5.8月生)	21日(火) (R5.9月生)	18日(火) (R5.10月生)	16日(火) (R5.11月生)	27日(火) (R5.12月生)	25日(水) (R6.1月生)	15日(火) (R6.2月生)	19日(火) (R6.3月生)	17日(火) (R6.4月生)	21日(火) (R6.5月生)	18日(火) (R6.6月生)	18日(火) (R6.7月生)
		新宮総合支所	14:00～14:15	11日(木) (R5.7～8月生)		13日(木) (R5.9～10月生)		8日(木) (R5.11～12月生)			21日(木) (R6.1～3月生)			6日(木) (R6.4～6月生)	
		揖保川総合支所	14:00～14:15		16日(木) (R5.8～9月生)		4日(木) (R5.10～11月生)		12日(木) (R5.12～R6.1月生)		1日(金) (R6.2～3月生)		9日(木) (R6.4～5月生)		13日(木) (R6.6～7月生)
	1歳6か月児健診	御津総合支所	14:00～14:15		22日(水) (R5.8～9月生)		10日(水) (R5.10～11月生)		4日(水) (R5.12～R6.1月生)		13日(水) (R6.2～4月生)			13日(木) (R6.5～7月生)	
		はつらつセンター	13:00～13:45	19日(金) (R4.9月生)	10日(金) (R4.10月生)	5日(水) (R4.11月生)	5日(金) (R4.12月生)	23日(金) (R5.1月生)	13日(金) (R5.2月生)	11日(金) (R5.3月生)	8日(金) (R5.4月生)	13日(金) (R5.5月生)	24日(金) (R5.6月生)	14日(金) (R5.7月生)	7日(金) (R5.8月生)
		新宮総合支所	13:30～14:00		9日(木) (R4.9～10月生)		18日(木) (R4.11～12月生)		5日(木) (R5.1～2月生)		7日(木) (R5.3～4月生)		16日(木) (R5.5～6月生)		6日(木) (R5.7～8月生)
	2歳6か月児相談	揖保川総合支所	13:30～14:00	12日(金) (R4.8～9月生)		7日(金) (R4.10～11月生)		2日(金) (R4.12～R5.1月生)		4日(金) (R5.2～3月生)		6日(金) (R5.4～5月生)		7日(金) (R5.6～7月生)	
		御津総合支所	13:30～14:00		8日(水) (R4.8～10月生)		7日(水) (R4.11～R5.1月生)		6日(水) (R5.2～4月生)		19日(水) (R5.5～7月生)				
		はつらつセンター	13:00～13:45	16日(火) (R3.9月生)	14日(火) (R3.10月生)	11日(火) (R3.11月生)	2日(火) (R3.12月生)	6日(火) (R4.1月生)	10日(火) (R4.2月生)	1日(火) (R4.3月生)	5日(火) (R4.4月生)	3日(火) (R4.5月生)	29日(水) (R4.6月生)	4日(火) (R4.7月生)	4日(火) (R4.8月生)
	3歳児健診	新宮総合支所	13:15～13:30	11日(木) (R3.8～9月生)		13日(木) (R3.10～11月生)		8日(木) (R3.12～R4.1月生)		21日(木) (R4.2～4月生)			6日(木) (R4.5～7月生)		
		揖保川総合支所	13:15～13:30		16日(木) (R3.9～10月生)		4日(木) (R3.11～12月生)		12日(木) (R4.1～2月生)		1日(金) (R4.3～4月生)		9日(木) (R4.5～6月生)		13日(木) (R4.7～8月生)
		御津総合支所	13:15～13:30		22日(水) (R3.9～10月生)		10日(水) (R3.11～12月生)		4日(水) (R4.1～2月生)		13日(水) (R4.3～5月生)			13日(木) (R4.6～8月生)	
	赤ちゃん相談* (0歳児)	はつらつセンター	13:00～13:45	26日(金) (R2.10月生)	17日(金) (R2.11月生)	28日(金) (R2.12月生)	19日(金) (R3.1月生)	30日(金) (R3.2月生)	27日(金) (R3.3月生)	25日(金) (R3.4月生)	29日(金) (R3.5月生)	20日(金) (R3.6月生)	31日(金) (R3.7月生)	21日(金) (R3.8月生)	14日(金) (R3.9月生)
		新宮総合支所	13:00～13:30		9日(木) (R2.10～11月生)		18日(木) (R2.12月生)		5日(木) (R3.1～3月生)		7日(木) (R3.4～5月生)		16日(木) (R3.6～7月生)		6日(木) (R3.8～9月生)
揖保川総合支所		13:00～13:30	12日(金) (R2.10～11月生)		7日(金) (R2.12～R3.1月生)		2日(金) (R3.2～3月生)		4日(金) (R3.4～5月生)		6日(金) (R3.6～8月生)		7日(金) (R3.9月生)		
赤ちゃん・キッズ相談* (0歳児～)	御津総合支所	13:00～13:30		8日(水) (R2.10～12月生)		7日(水) (R3.1～3月生)		6日(水) (R3.4～6月生)					19日(水) (R3.7～9月生)		
	はつらつセンター	9:30～11:00	15日(月)	13日(月)	10日(月)	8日(月)	5日(月)	9日(月)	7日(月)	11日(月)	9日(月)	20日(月)	10日(月)	10日(月)	
	新宮総合支所	9:30～11:00	22日(月)		24日(月)		26日(月)		21日(月)		16日(月)		17日(月)		
赤ちゃん・キッズ相談* (0歳児～)	揖保川総合支所	9:30～11:15	9日(火)	14日(火)	4日(火)	2日(火)	6日(火)	3日(火)	8日(火)	5日(火)	10日(火)	14日(火)	4日(火)	4日(火)	
	御津総合支所	9:30～11:15	25日(木)	30日(木)	27日(木)	25日(木)	22日(木)	26日(木)	24日(木)	21日(木)	19日(木)	23日(木)	27日(木)	21日(金)	
	はつらつセンター	9:45～10:00	24日(水)	29日(水)	26日(水)	24日(水)	28日(水)	30日(月)	30日(水)	27日(水)	18日(水)	29日(水)	26日(水)	19日(水)	
プレママサロン*	はつらつセンター	9:45～10:00	25日(木)	22日(水)	19日(水)	24日(水)	14日(水)	17日(火)	16日(水)	13日(水)	18日(水)	22日(水)	19日(水)	19日(水)	

*赤ちゃん相談・キッズ相談・プレママサロンについては、要予約にて、どの実施場所でも利用可能です。

新生児訪問 (未熟児訪問含む)

保健師又は助産師が訪問し、赤ちゃんの発育・発達やお母さんの健康状態・育児等について相談に応じます。

こんにちは赤ちゃん訪問

各地域の母子・健康推進委員が生後2か月と1歳のお子さんのいる家庭を訪問し、育児に対する不安や悩みを聞き、子育て支援に関する必要な情報の提供をいたします。



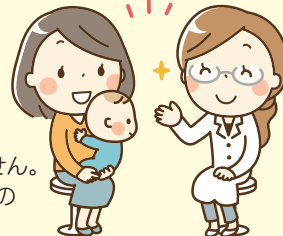
乳幼児健診・相談

*乳児健診は、はつらつセンターのみで実施します。

乳幼児期の発育・発達上重要な時期に健康診査・相談を行います。(対象児には個別通知します。日程変更する場合があります。)

内容 問診・身体計測・診察(内科・歯科)・保健指導・栄養指導他

※7・8か月児相談、2歳6か月児相談については、診察がありません。
※地域の民生委員児童委員が健診を受けておられないお子さんのお宅へ訪問したり、地域での見守り支援を行っています。



赤ちゃん・キッズ相談

育児に関しての心配事や不安、悩みを保健師・助産師・管理栄養士がお聞きします。

対象 乳幼児とその保護者 **内容** 身体計測・個別相談他



プレママサロン

妊婦(プレママ)が集い、交流するサロンを実施しています。保健師・助産師・管理栄養士から安心して出産・育児が行えるアドバイスも行います。

対象 妊婦とその家族 **内容** 助産師、管理栄養士によるミニ講座・個別相談