

社会資本総合整備計画 社会資本整備総合交付金

令和01年12月23日

計画の名称	たつの市下水道整備事業（3）												
計画の期間	令和02年度～令和06年度（5年間）								重点配分対象の該当				
交付対象	たつの市												
計画の目標	社会経済状況に応じた効率的な下水道事業を実施し、安全・安心・快適な暮らしを実現するとともに良好な都市環境を整備する。												
全体事業費（百万円）	合計（A+B+C+D）	561	A	561	B	0	C	0	D	0	効果促進事業費の割合C / (A+B+C+D)	0	%

番号	計画の成果目標（定量的指標）			
	定量的指標の定義及び算定式	定量的指標の現況値及び目標値		
		当初現況値	中間目標値	最終目標値
		令和2年度当初	令和4年度末	令和6年度末
1	効率的な下水道整備計画策定率を0%（令和2年度）から100%（令和6年度）へ増加させる。 下水道事業計画区域内において、道路整備や開発行為等に伴う社会経済情勢の変化や人口推移等を考慮した効率的な下水道整備計画を策定した面積の割合。 効率的な下水道整備計画策定実施率（%）＝効率的な計画の見直しを行った下水道整備計画の面積（ha） / 計画の見直しが必要な下水道整備計画の面積（ha）（3,543.6ha）	0%	100%	100%
2	菅田前処理場内で処理すべき脱臭風量を0%から50%へ増加させる。 菅田前処理場内の脱臭設備整備率 菅田前処理場内/脱臭設備整備率＝工事完了済みの脱臭風量（m3/分） / 処理すべき全体の脱臭風量（m3/分）	0%	25%	50%
3	竜野駅周辺整備区域内の污水管渠整備率を43%から100%へ増加させる。 竜野駅周辺整備区域内污水管渠整備率 竜野駅周辺整備区域内污水管渠整備率＝整備済延長（m） / 整備予定延長（m）（1,035m）	43%	80%	100%

備考等	個別施設計画を含む	—	国土強靱化を含む	—	定住自立圏を含む	—	連携中枢都市圏を含む	—
-----	-----------	---	----------	---	----------	---	------------	---

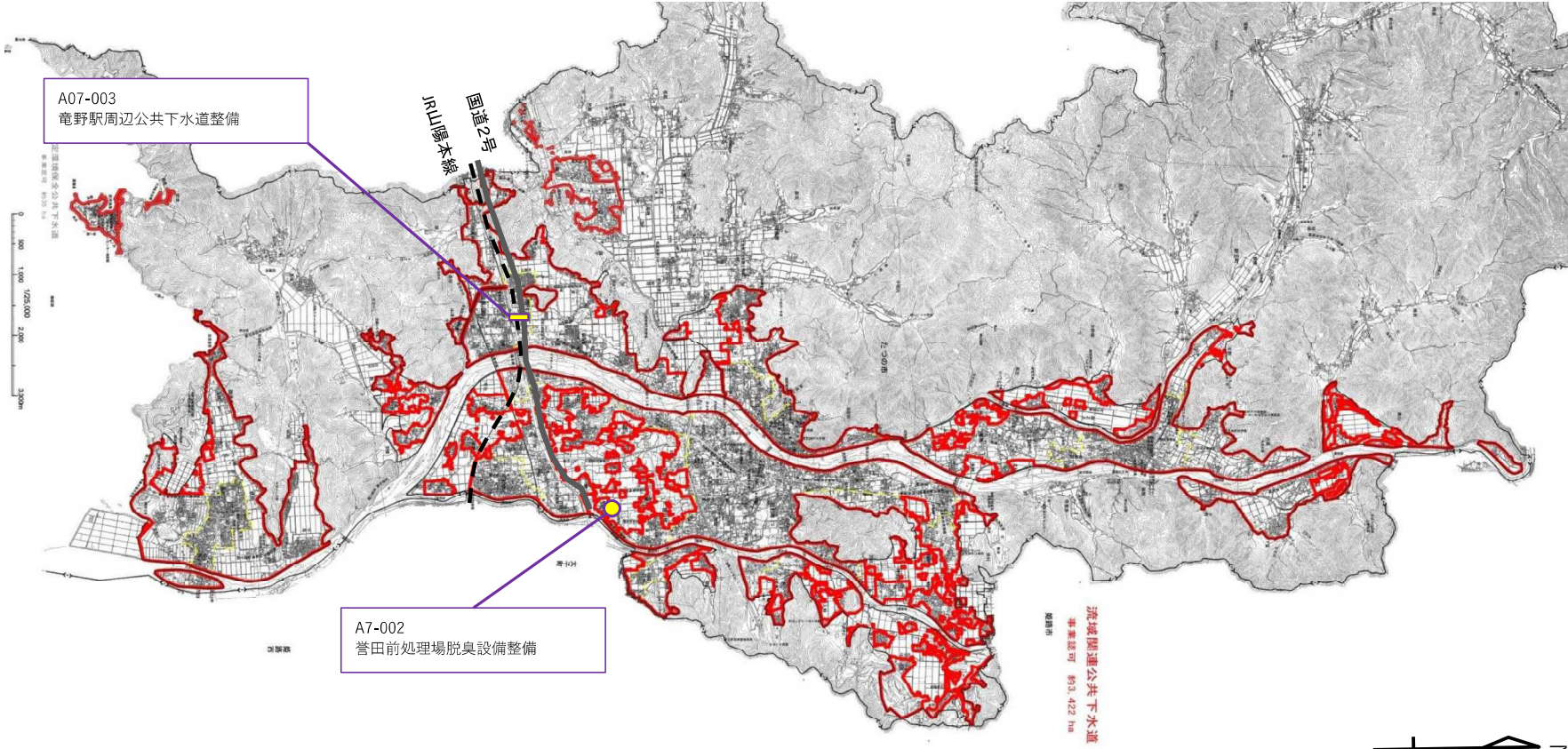
A 基幹事業

基幹事業（大）	番号	事業種別	地域種別	交付対象	直接間接	事業者	種別1	種別2	要素となる事業名 (事業箇所)	事業内容 (延長・面積等)	市区町村名/ 港湾・地区名	事業実施期間（年度）					全体事業費 (百万円)	費用 便益比	個別施設計画 策定状況
												R02	R03	R04	R05	R06			
一体的に実施することにより期待される効果																			
備考																			
下水道事業	A07-001	下水道	一般	たつの市	直接	たつの市	管渠（ 污水）	—	効率的な事業実施のため の施設計画の策定	効率的な下水道整備計画の見 直し	たつの市	■	■	■			36	—	
	A07-002	下水道	一般	たつの市	直接	たつの市	終末処 理場	新設	誉田前処理場脱臭設備整 備	脱臭設備	たつの市	■	■	■	■	■	505	—	
	A07-003	下水道	一般	たつの市	直接	たつの市	管渠（ 污水）	新設	竜野駅周辺公共下水道整 備	污水管渠整備	たつの市	■	■	■	■	■	20	—	
												小計						561	
												合計						561	

# 水の安全・安心基盤整備

計画の名称	1 たつの市下水道整備事業(3)	交付対象	たつの市
計画の期間	令和2年度～令和6年度(5年間)		

A07-001 効率的な事業実施のための施設計画策定



A07-003  
竜野駅周辺公共下水道整備

A7-002  
菅田前処理場脱臭設備整備

# 事前評価チェックシート

計画の名称： たつの市下水道整備事業（3）

事前評価	チェック欄
I. 目標の妥当性 上位計画等と整合性が確保されている。	○

交付金の執行状況

(単位：百万円)

	R2	R3			
配分額 (a)	125.000	65.000			
計画別流用増△減額 (b)	0	0			
交付額 (c=a+b)	125.000	65.000			
前年度からの繰越額 (d)	0	23.183			
支払済額 (e)	101.817	66.755			
翌年度繰越額 (f)	23.183	21.428			
うち未契約繰越額 (g)	14.117	20.811			
不用額 (h = c+d-e-f)	0	0			
未契約繰越+不用率 (h = (g+h)/(c+d)) %	11.3	23.6			
未契約繰越+不用率が10%を超えている場合その理由	関係機関との調整に時間を要したため	関係機関との調整に時間を要したため			