

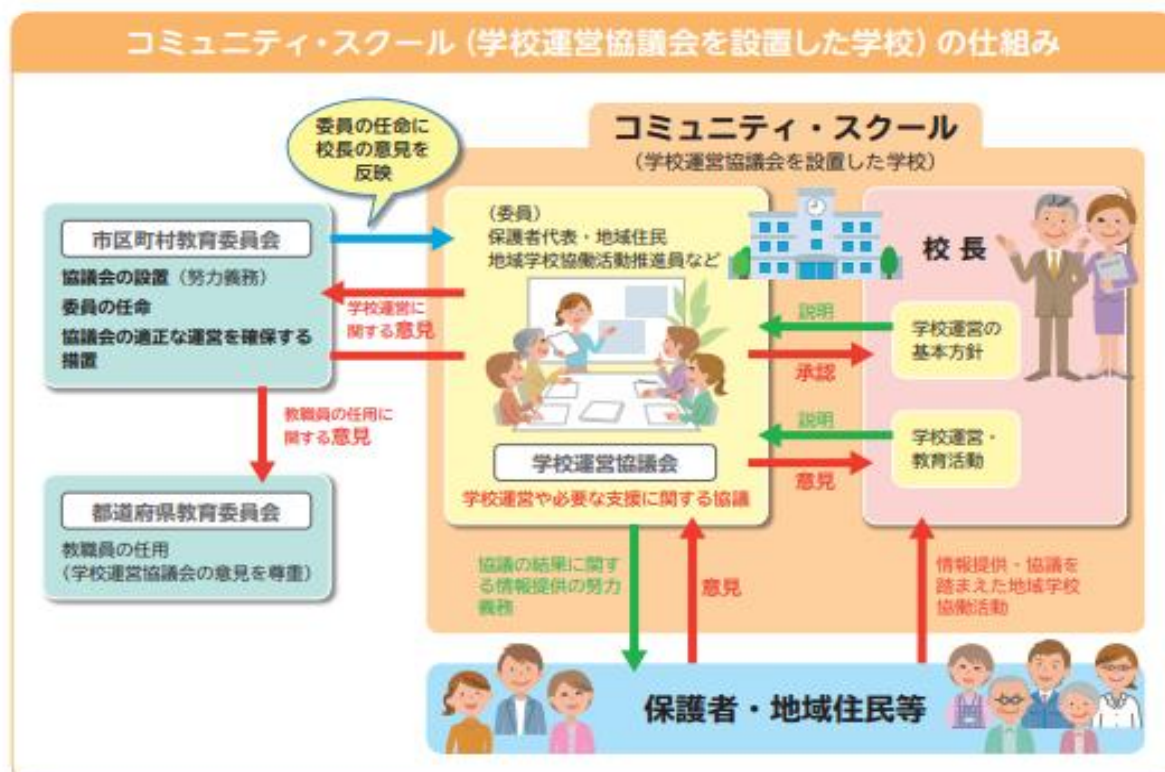
コミュニティ・スクールとは

コミュニティ・スクール = 学校運営協議会を設置した学校

学校運営協議会とは・・・

法律に基づき教育委員会により任命された委員が、一定の権限を持って、学校の運営とそのために必要な支援について協議する合議制の機関のことです。

コミュニティ・スクール (学校運営協議会を設置した学校) の仕組み



学校運営協議会の主な3つの役割 (地教行法第47条の6) ※令和2年4月～:第47条の5

- ① 校長が作成する学校運営の基本方針を承認すること
- ② 学校運営について、教育委員会又は校長に意見を述べるができる
- ③ 教職員の任用に関して、教育委員会規則で定める事項について、教育委員会に意見を述べるができる

～より詳しくコミュニティ・スクールについて知りたい方へ～

「学校運営協議会」設置の手引き (令和元年 改訂版)

主に自治体や学校の関係者を対象に、コミュニティ・スクールについてより詳しく解説しています。これからコミュニティ・スクールの導入を検討される場合には、是非ご活用ください。
※パンフレットは「学校と地域でつくる学びの未来」のHPよりご覧いただけます。

◇URLはこちら

<https://manabi-mirai.mext.go.jp/document/pamphlet/index.html>

