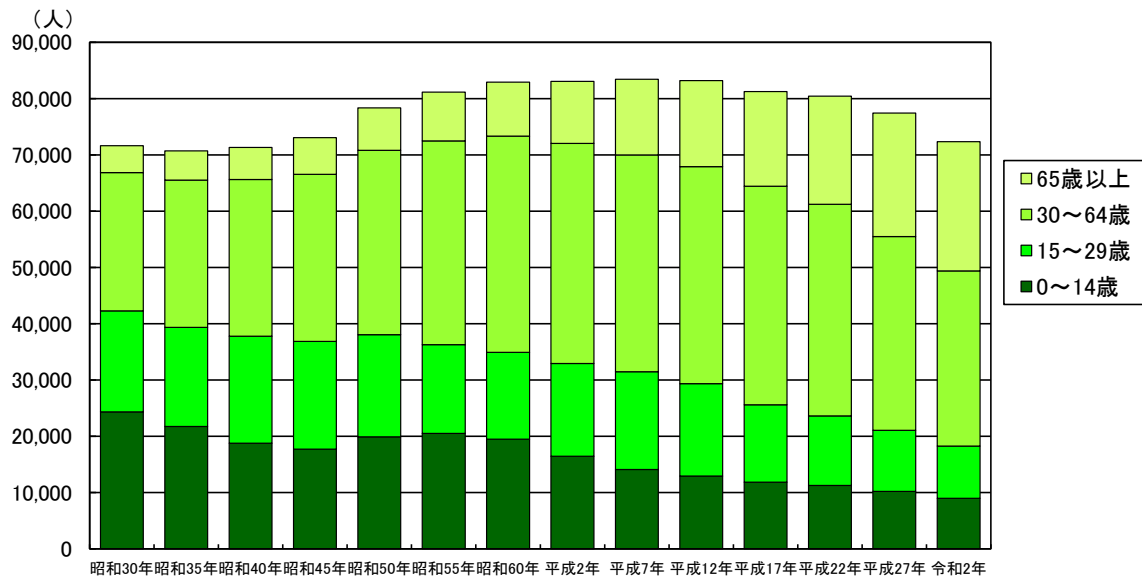


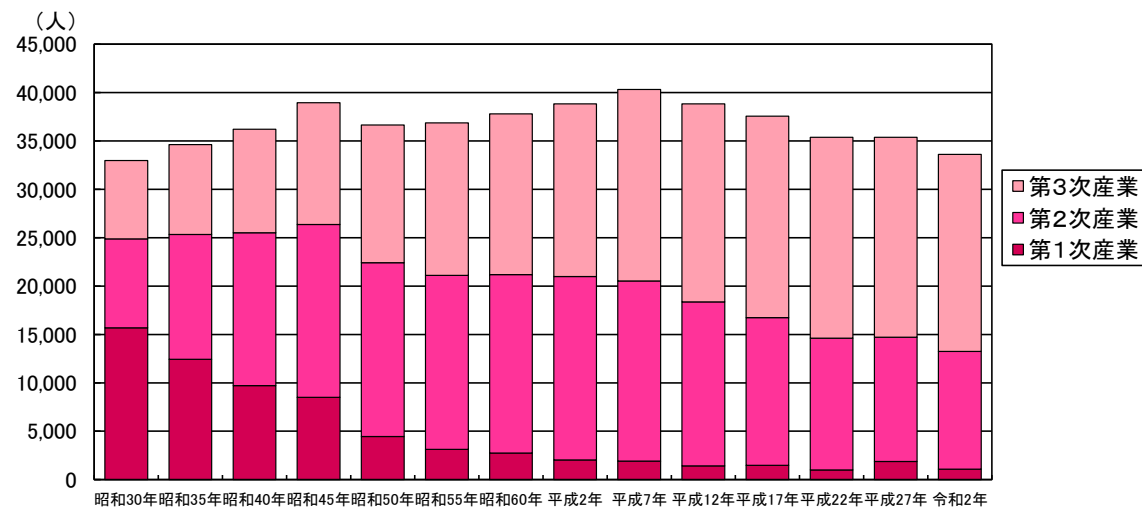
3 国勢調査

1	人口・世帯数	37
2	年齢（4区分）別人口	37
3	地区別人口・世帯数	38
4	昼夜間人口	39
5	産業別15歳以上就業者数	39
6	人口集中地区(D I D)	40
7	配偶関係・年齢・男女別15歳以上人口	40
8	家族類型別世帯数・世帯人員	41
9	世帯人員別一般世帯数・一般世帯人員	41
10	住居の種類・住宅の所有関係別一般世帯数・一般世帯人員	41
11	住宅の建て方別一般世帯数・一般世帯人員	42
12	15歳以上労働力状態	42

年齢（4区分）別人口の推移



産業別15歳以上就業者数の推移



3 国勢調査

1 人口・世帯数

(各年10月1日現在)

年次	人口(人)			人口密度 (人/km ²)	世帯数 (世帯)	平均 世帯人員 (人)	人口の対 前回比率 (%)
	総数	男	女				
昭和30年	71,619	34,638	36,981	340	14,427	4.96	...
昭和35年	70,720	34,147	36,573	336	14,795	4.78	98.7
昭和40年	71,340	34,195	37,145	339	15,711	4.54	100.9
昭和45年	73,058	35,219	37,839	347	17,153	4.26	102.4
昭和50年	78,368	37,821	40,542	372	19,261	4.07	107.3
昭和55年	81,167	39,190	41,977	385	20,465	3.97	103.6
昭和60年	82,934	39,988	42,946	393	21,367	3.88	102.2
平成2年	83,045	39,890	43,155	394	22,107	3.76	100.1
平成7年	83,431	40,031	43,400	396	23,255	3.59	100.5
平成12年	83,207	39,920	43,287	394	24,588	3.38	99.7
平成17年	81,561	39,201	42,360	386	25,559	3.19	98.0
平成22年	80,518	38,727	41,791	381	26,803	3.00	98.7
平成27年	77,419	37,260	40,159	367	27,297	2.84	96.2
令和2年	74,316	35,918	38,398	352	27,757	2.68	96.0

(資料: デジタル戦略推進課「国勢調査」)

2 年齢(4区分)別人口

(各年10月1日現在 単位: 人、%)

年次	人口総数 (A)	年齢別							
		0~14歳		15~29歳		30~64歳		65歳以上	
		人口 (B)	人口比率 (B/A)	人口 (C)	人口比率 (C/A)	人口 (D)	人口比率 (D/A)	人口 (E)	人口比率 (E/A)
昭和30年	71,619	24,319	34.0	17,952	25.1	24,589	34.3	4,759	6.6
昭和35年	70,720	21,735	30.7	17,623	24.9	26,166	37.0	5,196	7.3
昭和40年	71,340	18,762	26.3	19,023	26.7	27,824	39.0	5,731	8.0
昭和45年	73,058	17,721	24.3	19,133	26.2	29,678	40.6	6,526	8.9
昭和50年	78,363	19,895	25.4	18,142	23.2	32,784	41.8	7,541	9.6
昭和55年	81,167	20,511	25.3	15,755	19.4	36,213	44.6	8,685	10.7
昭和60年	82,934	19,494	23.5	15,422	18.6	38,423	46.3	9,590	11.6
平成2年	83,045	16,441	19.8	16,493	19.9	39,108	47.1	11,003	13.2
平成7年	83,431	14,105	16.9	17,354	20.8	38,522	46.2	13,442	16.1
平成12年	83,207	12,934	15.5	16,413	19.7	38,558	46.3	15,302	18.4
平成17年	81,561	11,840	14.5	13,754	16.9	38,852	47.6	16,823	20.6
平成22年	80,518	11,253	14.0	12,350	15.3	37,616	46.7	19,223	23.9
平成27年	77,419	10,195	13.2	10,870	14.0	34,409	44.4	21,945	28.3
令和2年	74,316	8,995	12.1	9,278	12.5	31,104	41.9	22,963	30.9

(資料: デジタル戦略推進課「国勢調査」)

(注) 人口総数には、「年齢不詳」を含みます。

3 地区別人口・世帯数

(令和2年10月1日現在)

地区名	世帯数 (世帯)	人口(人)		
		総数	男	女
総数	27,757	74,316	35,918	38,398
龍野地区	1,556	3,739	1,741	1,998
小宅地区	5,795	14,586	7,248	7,338
揖西地区	2,826	8,110	3,922	4,188
揖保地区	1,491	4,153	1,996	2,157
誉田地区	1,263	3,381	1,627	1,754
神岡地区	1,879	5,079	2,438	2,641
西栗栖地区	783	2,265	1,239	1,026
東栗栖地区	811	2,507	1,202	1,305
香島地区	751	2,166	1,032	1,134
新宮地区	1,404	3,787	1,766	2,021
越部地区	1,053	2,829	1,326	1,503
半田地区	1,525	4,328	2,063	2,265
神部地区	2,379	6,043	2,924	3,119
河内地区	492	1,403	657	746
御津地区	3,396	9,117	4,324	4,793
室津地区	353	823	413	410

(資料: デジタル戦略推進課「令和2年国勢調査」)

4 昼夜間人口

(各年10月1日現在 単位:人、%)

年次	常住人口 (夜間人口) (A)	昼間人口 (B)	流入人口 (C)	流出人口 (D)	流出入の差 (C-D)	昼夜間人口比率 (B/A)
昭和40年	71,340	63,972	7,029	14,397	△7,368	89.7
昭和45年	73,058	64,465	7,841	16,434	△8,593	88.2
昭和50年	78,363	70,096	9,230	17,497	△8,267	89.5
昭和55年	81,167	73,125	10,441	18,480	△8,039	90.1
昭和60年	82,934	75,058	12,348	20,219	△7,871	90.5
平成2年	83,045	74,788	14,206	22,463	△8,257	90.1
平成7年	83,431	74,587	15,891	24,727	△8,836	89.4
平成12年	83,207	75,831	17,290	24,666	△7,376	91.1
平成17年	81,269	76,403	14,517	19,383	△4,866	94.0
平成22年	80,518	76,947	14,934	18,505	△3,571	95.6
平成27年	77,419	74,509	15,387	18,297	△2,910	96.2
令和2年	74,316	72,387	15,669	17,598	△1,929	97.4

(資料: デジタル戦略推進課「国勢調査」)

5 産業別15歳以上就業者数

(各年10月1日現在 単位:人、%)

年次	就業者総数 (A)	産業別					
		第1次産業		第2次産業		第3次産業	
		就業者数 (B)	就業者比率 (B/A)	就業者数 (C)	就業者比率 (C/A)	就業者数 (D)	就業者比率 (D/A)
昭和30年	32,984	15,689	47.6	9,195	27.9	8,097	24.5
昭和35年	34,628	12,428	35.9	12,905	37.3	9,288	26.8
昭和40年	36,226	9,718	26.8	15,790	43.6	10,710	29.6
昭和45年	38,973	8,503	21.8	17,867	45.8	12,590	32.3
昭和50年	36,717	4,456	12.1	17,965	48.9	14,230	38.8
昭和55年	36,894	3,132	8.5	17,978	48.7	15,752	42.7
昭和60年	37,872	2,745	7.2	18,447	48.7	16,614	43.9
平成2年	38,878	2,037	5.2	18,958	48.8	17,843	45.9
平成7年	40,327	1,910	4.7	18,625	46.2	19,777	49.0
平成12年	38,924	1,411	3.6	16,957	43.6	20,460	52.6
平成17年	37,710	1,473	3.9	15,259	40.5	20,831	55.2
平成22年	35,836	1,007	2.8	13,603	38.0	20,775	58.0
平成27年	35,505	1,023	2.9	12,844	36.2	20,653	58.2
令和2年	34,840	1,077	3.1	12,161	34.9	20,371	58.5

(資料: デジタル戦略推進課「国勢調査」)

(注) 就業者総数には、「分類不能の産業」を含みます。

6 人口集中地区(DID)

(令和2年10月1日現在)

人口 (人)	面積 (km ²)	人口密度 (人/km ²)	全市人口に対する割合 (%)	全市面積に対する割合 (%)
13,709	3.41	4,020.2	18.4	1.6

(資料: デジタル戦略推進課「令和2年国勢調査」)

(注) 「人口集中地区」とは、国勢調査基本単位区を基礎単位地域とし、原則として人口密度が、4,000人/km²以上の基本単位区が隣接し、それらの地域の人口が国勢調査時に5,000人以上を有する地区をいいます。

なお、人口密度が4,000人/km²未満でも、地区内に常住人口の少ない公共施設等のある地域を含めている場合は、人口集中地区としています。

7 配偶関係・年齢・男女別15歳以上人口

(令和2年10月1日現在 単位:人)

区分	総数	男					女				
		小計	未婚	有配偶	死別	離別	小計	未婚	有配偶	死別	離別
15歳以上総数	63,345	30,093	8,956	18,689	1,083	1,199	33,252	6,786	18,815	5,530	1,868
15～19歳	3,532	1,757	1,750	7	-	-	1,775	1,771	4	-	-
20～24歳	3,141	1,592	1,500	83	-	4	1,549	1,437	98	1	11
25～29歳	2,605	1,368	1,027	315	-	18	1,237	761	429	2	41
30～34歳	3,273	1,680	802	829	2	45	1,593	520	977	4	87
35～39歳	3,982	2,043	787	1,190	-	65	1,939	453	1,341	1	139
40～44歳	4,601	2,341	686	1,536	7	109	2,260	428	1,627	10	185
45～49歳	5,522	2,758	758	1,809	7	173	2,764	442	1,965	45	301
50～54歳	4,662	2,223	519	1,528	13	150	2,439	342	1,776	56	256
55～59歳	4,475	2,201	383	1,623	25	156	2,274	166	1,810	96	191
60～64歳	4,589	2,193	294	1,681	47	155	2,396	132	1,881	207	162
65～69歳	5,423	2,578	221	2,071	129	134	2,845	101	2,148	410	165
70～74歳	6,175	2,907	152	2,476	153	100	3,268	97	2,298	685	158
75～79歳	4,720	2,157	49	1,840	189	56	2,563	55	1,459	943	76
80～84歳	3,138	1,279	18	1,026	206	21	1,859	33	680	1,065	45
85歳以上	3,507	1,016	10	675	305	13	2,491	48	322	2,005	51

(資料: デジタル戦略推進課「令和2年国勢調査」)

(注) 総数には、配偶関係「不詳」を含みます。

8 家族類型別世帯数・世帯人員

(令和2年10月1日現在)

区分	総数	一般世帯						施設等の世帯	
		一般世帯総数	親族のみの世帯				非親族を含む世帯		単独世帯
			核家族			核家族以外			
			夫婦のみ	夫婦と子	その他				
世帯数(世帯)	27,757	27,655	6,191	8,003	2,695	2,266	1,749	6,751	102
世帯人員(人)	74,316	72,030	12,382	29,550	6,302	10,237	6,808	6,751	2,286

(資料: デジタル戦略推進課「令和2年国勢調査」)

(注) 非親族を含む世帯には、家族類型「不詳」を含みます。

9 世帯人員別一般世帯数・一般世帯人員

(令和2年10月1日現在)

総数 (A)	一般世帯数(世帯)										一般世帯人員総数 (B) (人)	1世帯当たり (B/A) (人)
	1人	2人	3人	4人	5人	6人	7人	8人	9人	10人以上		
27,655	6,751	8,565	5,346	4,238	1,799	644	225	66	13	8	72,030	2.60

(資料: デジタル戦略推進課「令和2年国勢調査」)

10 住居の種類・住宅の所有関係別一般世帯数・一般世帯人員

(令和2年10月1日現在)

区分	世帯数		世帯人員		1世帯当たり	
	(A) (世帯)	うち、65歳以上世帯員 のいる世帯数(C)	(B) (人)	うち、65歳以上世帯員 のいる世帯人員(D)	(B/A) (人)	うち、65歳以上世帯員 のいる世帯人員(D/C)
一般世帯総数	27,655	14,319	72,030	36,080	2.60	2.52
住宅に住む一般世帯	27,449	14,288	71,652	35,999	2.61	2.52
主世帯	27,246	14,252	71,274	35,928	2.62	2.52
持ち家	22,132	13,307	61,780	34,332	2.79	2.58
公営・都市再生機構・公社の借家	834	393	1,684	649	2.02	1.65
民営の借家	3,977	527	7,318	882	1.84	1.67
給与住宅	303	25	492	65	1.62	2.60
間借り	203	36	378	71	1.86	1.97
住宅以外に住む一般世帯	206	31	378	81	1.83	2.61

(資料: デジタル戦略推進課「令和2年国勢調査」)

11 住宅の建て方別一般世帯数・一般世帯人員

(令和2年10月1日現在)

区分	総数	一戸建	長屋建	共同住宅				その他
				総数	1・2階	3～5階	6階以上	
一般世帯数(世帯)(A)	27,449	22,563	318	4,526	2,871	1,370	285	42
一般世帯人員(人)(B)	71,652	62,874	644	8,045	4,821	2,594	630	89
1世帯当たり人員(B/A)	2.61	2.79	2.03	1.78	1.68	1.89	2.21	2.12

(資料: デジタル戦略推進課「令和2年国勢調査」)

12 15歳以上労働力状態

(令和2年10月1日現在 単位: 人)

区分	総数	男		女	
		15～64歳	65歳以上	15～64歳	65歳以上
人口総数(15歳以上)	63,345	20,156	9,937	20,226	13,026
労働力人口総数	36,119	16,929	3,167	13,984	2,039
就業者総数	34,840	16,209	3,054	13,566	2,011
主に仕事	28,642	15,586	2,444	9,693	919
家事のほか仕事	4,823	124	413	3,257	1,029
通学のかたわら仕事	576	277	-	299	-
休業者	799	222	197	317	63
完全失業者	1,279	720	113	418	28
非労働力人口総数	25,890	2,807	6,515	5,888	10,680
家事	9,213	209	953	3,516	4,535
通学	3,628	1,776	-	1,848	4
その他	13,049	822	5,562	524	6,141

(資料: デジタル戦略推進課「令和2年国勢調査」)

(注) 人口総数(15歳以上)には、労働力状態「不詳」を含みます。