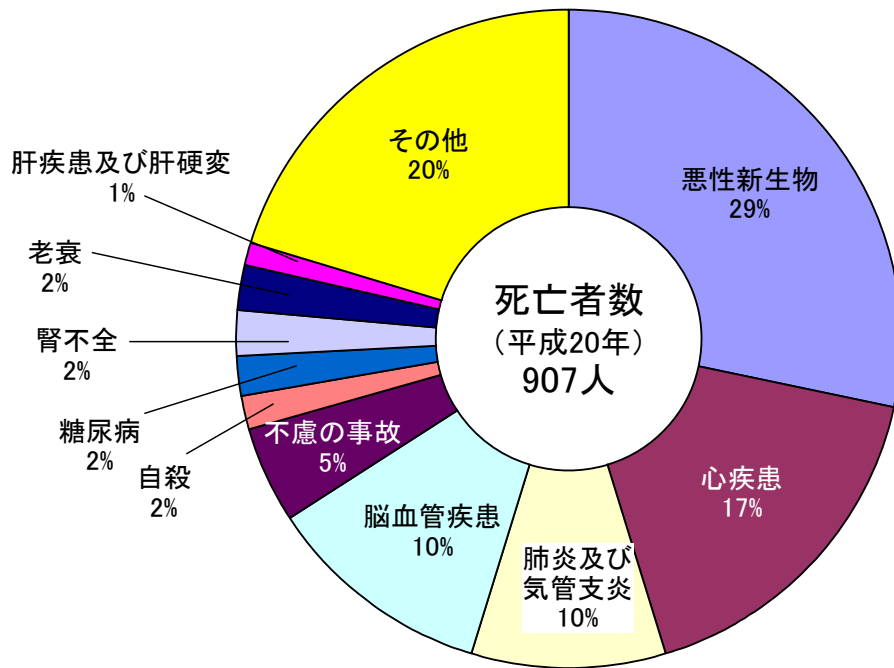


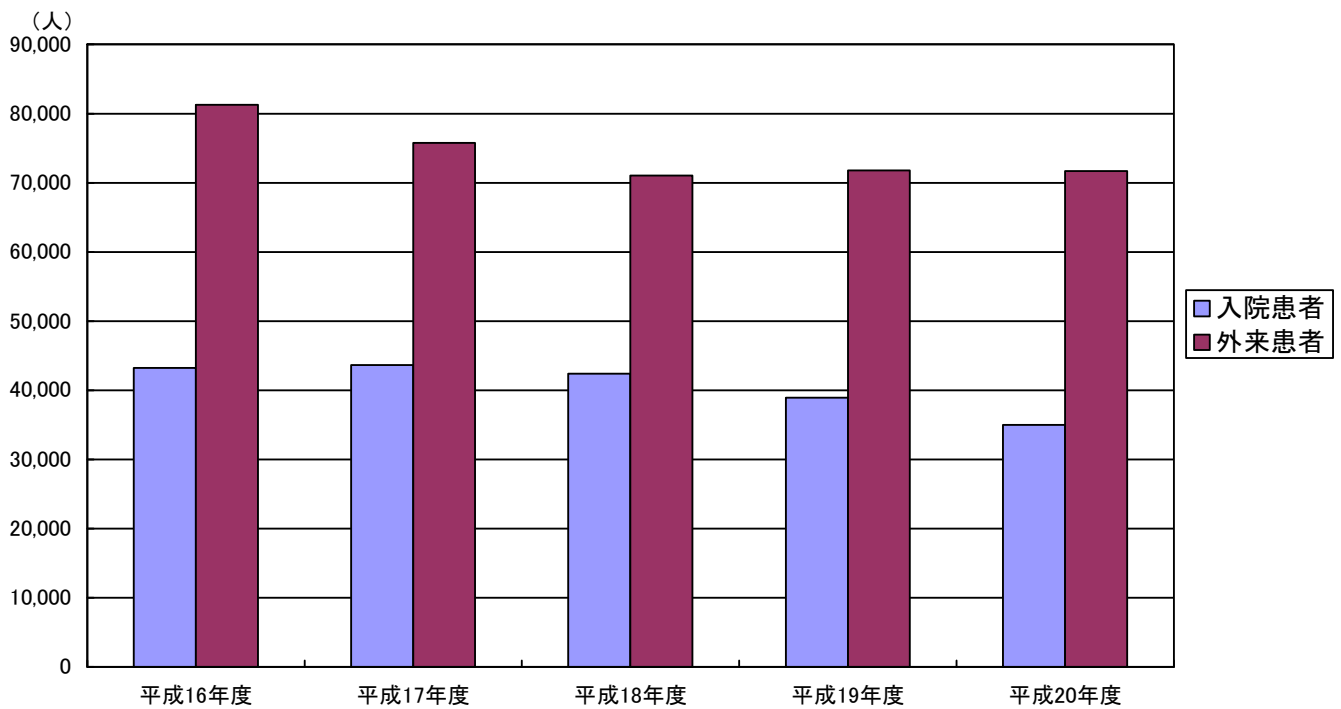
## 10 保健・医療

1	母子保健事業状況	70
2	老人保健事業状況	70
3	乳幼児健康診査受診者数	70
4	がん検診受診者数	71
5	献血状況	71
6	医療施設状況	71
7	医療従事者数	72
8	主要死因別死亡者数	72
9	市立御津病院入院患者数	73
10	市立御津病院外来患者数	73
11	市立介護老人保健施設利用者数	73
12	斎場利用状況	74
13	犬の登録等	74

## 主要死因別死亡者数割合



## 市立御津病院入院・外来患者数の推移



## 10 保健・医療

### 1 母子保健事業状況

区 分	平成 16 年度	平成17年度	平成18年度	平成 19 年度	平成 20 年度
母子健康手帳交付数 (件)	669	635	578	658	657
訪問指導 (人)	508	485	495	1,096	720
乳幼児健康診査 (人)	2,070	1,998	1,935	1,945	1,837
健康相談 (人)	4,066	3,900	5,310	2,349	3,458
健康教育 (人)	3,255	2,590	1,285	1,773	1,319

(注) 平成16年度及び平成17年度(4月～9月)は、旧市町域の合計数値です。(資料：健康課)

### 2 老人保健事業状況

区 分	平成 16 年度	平成17年度	平成18年度	平成 19 年度	平成 20 年度
老人健康手帳交付 (件)	797	863	502	721	822
訪問指導 (人)	931	933	587	1,036	392
健康診査 (人)	7,667	7,830	6,792	6,809	5,201
健康相談 (人)	20,924	19,445	9,330	10,767	9,550
健康教育 (人)	37,954	37,708	34,633	32,398	39,295
機能訓練 (人)	7,602	5,113	-	-	-

(注) 平成16年度及び平成17年度(4月～9月)は、旧市町域の合計数値です。(資料：健康課)

### 3 乳幼児健康診査受診者数

(単位：人)

区 分	平成 16 年度	平成17年度	平成18年度	平成19年度	平成20年度
3 か月児健康診査	620	574	655	584	672
1 歳 6 か月児健康診査	671	645	595	686	557
3 歳児健康診査	667	669	685	671	608
7 か月児相談	597	551	639	551	591
2 歳 6 か月児相談			598	553	642

(注) 平成16年度及び平成17年度(4月～9月)は、旧市町域の合計数値です。(資料：健康課)

#### 4 がん検診等受診者数

(単位：人)

区 分	平成 16 年度	平成 17 年度	平成 18 年度	平成 19 年度	平成 20 年度
基本健診（特定健診）	8,143	8,234	7,483	7,554	5,815
胃がん検診	4,188	4,117	3,669	3,597	3,155
肺がん結核検診	7,260	7,133	6,343	6,321	5,198
喀痰検査	233	229	257	195	228
大腸がん検診	5,333	5,407	5,102	5,240	4,549
子宮頸部がん検診	1,095	835	1,179	859	1,159
子宮体部がん検診	32	44	86	73	61
乳がん検診	1,481	1,473	1,483	946	1,273
骨粗鬆症検診	1,625	1,630	2,036	2,157	332
前立腺がん検診	1,180	1,126	1,364	1,338	1,247
肝炎ウイルス検診	1,129	869	1,668	836	467
腹部エコー検査	377	389	558	572	466

(注) 平成 16 年度及び平成 17 年度(4 月～9 月)は、旧市町域の合計数値です。(資料：健康課)

特定健診とは、平成 20 年度から始まった 40～74 歳までの医療保険加入者を対象とした健診です。

#### 5 献血状況

年 度	実施日数(日)	採血者(人)		
		総 数	200m 献血	400m 献血
平成 16 年度	21	897	207	690
平成 17 年度	20	871	151	720
平成 18 年度	20	836	151	685
平成 19 年度	20	950	119	831
平成 20 年度	21	972	149	823

(注) 平成 16 年度及び平成 17 年度(4 月～9 月)は、旧市町域の合計数値です。(資料：健康課)

#### 6 医療施設状況

(各年度末現在)

年 度	総 数		病院		一般診療所	歯科診療所
	施設数	病床数	施設数	病床数		
平成 16 年度	85	1,073	8	1,026	46	31
平成 17 年度	85	1,073	8	1,026	46	31
平成 18 年度	86	1,155	9	1,126	46	31
平成 19 年度	83	1,173	9	1,126	44	30
平成 20 年度	84	1,173	9	1,126	45	30

(注) 平成 16 年度は、旧市町域の合計数値です。

(資料：健康課)

## 7 医療従事者数

(各年末現在 単位：人)

年次	総数	医師	歯科医師	薬剤師	保健師	助産師	看護師	准看護師
平成14年	1,047	108	34	115	34	1	410	345
平成16年	987	121	27	112	26	1	406	294
平成18年	1,020	111	36	111	26	-	469	267
平成20年	1,055	115	38	112	32	-	484	274

(注)平成16年以前は、旧市町域の合計数値です。

(資料：健康課)

## 8 主要死因別死亡者数

(単位：人)

区分	平成16年	平成17年	平成18年	平成19年	平成20年
死亡者総数	766	823	740	882	907
悪性新生物	216	260	213	265	256
脳血管疾患	101	102	90	89	100
心疾患	123	133	119	155	154
肺炎及び気管支炎	73	93	72	91	86
結核	-	-	-	-	-
腎不全	20	18	18	19	19
肝疾患及び肝硬変	23	18	16	9	10
糖尿病	13	13	11	20	18
高血圧性疾患	4	2	-	-	-
老衰	15	16	21	18	21
不慮の事故	29	32	34	42	44
自殺	19	22	15	27	15
その他	130	114	131	147	184

(注)平成16年及び平成17年(1月～9月)は、旧市町域の合計数値です。

(資料：健康課)

## 9 市立御津病院入院患者数

(単位：人)

区 分	平成 16 年度	平成17年度	平成18年度	平成 19 年度	平成 20 年度
総 数	43,242	43,657	42,402	38,919	35,013
内科	27,383	25,393	22,393	20,872	17,711
外科	3,801	2,856	4,636	4,624	4,790
整形外科	8,226	11,353	10,695	9,508	9,835
麻酔科	2,804	2,626	3,087	2,709	1,853
小児科	-	-	-	-	-
眼科	1,028	1,429	1,591	1,206	824

(注)「内科」に「呼吸器科」「消化器科」「循環器科」を含みます。

(資料：御津病院)

## 10 市立御津病院外来患者数

(単位：人)

区 分	平成 16 年度	平成17年度	平成18年度	平成 19 年度	平成 20 年度
総 数	81,269	75,750	71,037	71,788	71,686
内科	32,299	29,812	28,338	27,537	24,709
外科	4,983	4,131	4,266	4,971	4,559
整形外科	15,564	17,916	18,368	18,462	19,249
麻酔科	11,286	10,053	8,431	9,109	10,500
小児科	3,898	1,293	-	-	-
眼科	13,239	12,545	11,634	11,709	12,669

(注) 1 室津診療所を含みます。

(資料：御津病院)

2 「内科」に「呼吸器科」「消化器科」「循環器科」を含みます。

## 11 市立介護老人保健施設利用者数

《ケアホームみつ》

(単位：人)

区 分	平成 16 年度	平成17年度	平成18年度	平成 19 年度	平成 20 年度
介護保健施設サービス	15,031	15,110	14,451	14,167	15,203
短期入所療養介護	2,290	2,188	1,918	2,364	1,732
通所リハビリテーション	3,882	4,137	4,797	5,354	5,994

(資料：御津病院)

## 12 斎場利用状況

年 度	大人（12歳以上） （人）	小人（12歳未満） （人）	死胎児・胞衣物・その他 （体）	小動物 （頭）
平成16年度	755	3	18	913
平成17年度	661	1	8	905
平成18年度	753	5	9	1,130
平成19年度	904	7	14	1,115
平成20年度	799	2	16	1,033

(注) 1 平成16年度及び平成17年度(4月～9月)は、旧市町域の合計数値です。(資料：環境課)

2 うち旧新宮町分は、「大人(14歳以上)」「小人(14歳未満)」の数値です。

## 13 犬の登録等

(単位：頭)

年 度	新規登録	注射	捕獲	返還	引き取り	
					犬	ねこ
平成16年度	453	4,951	44	10	21	124
平成17年度	441	4,660	46	21	24	87
平成18年度	502	4,838	43	12	59	230
平成19年度	529	4,921	26	6	30	125
平成20年度	428	4,708	29	12	18	118

(注) 平成16年度及び平成17年度(4月～9月)は、旧市町域の合計数値です。(資料：環境課)