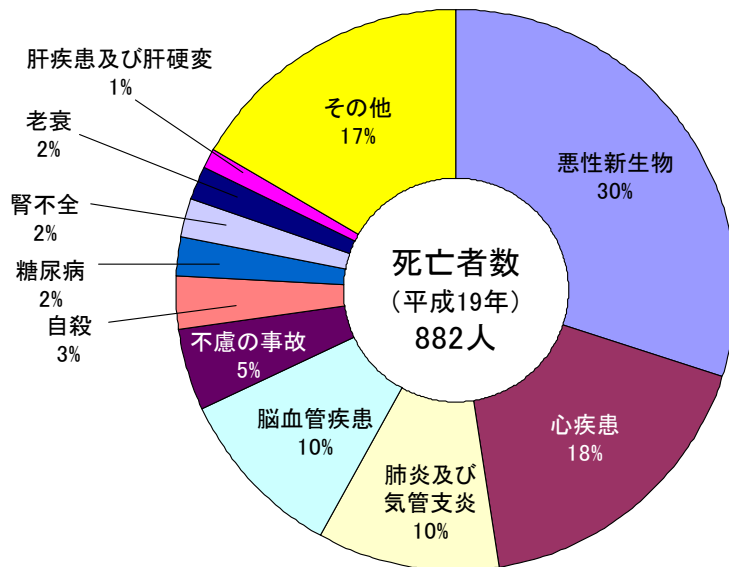


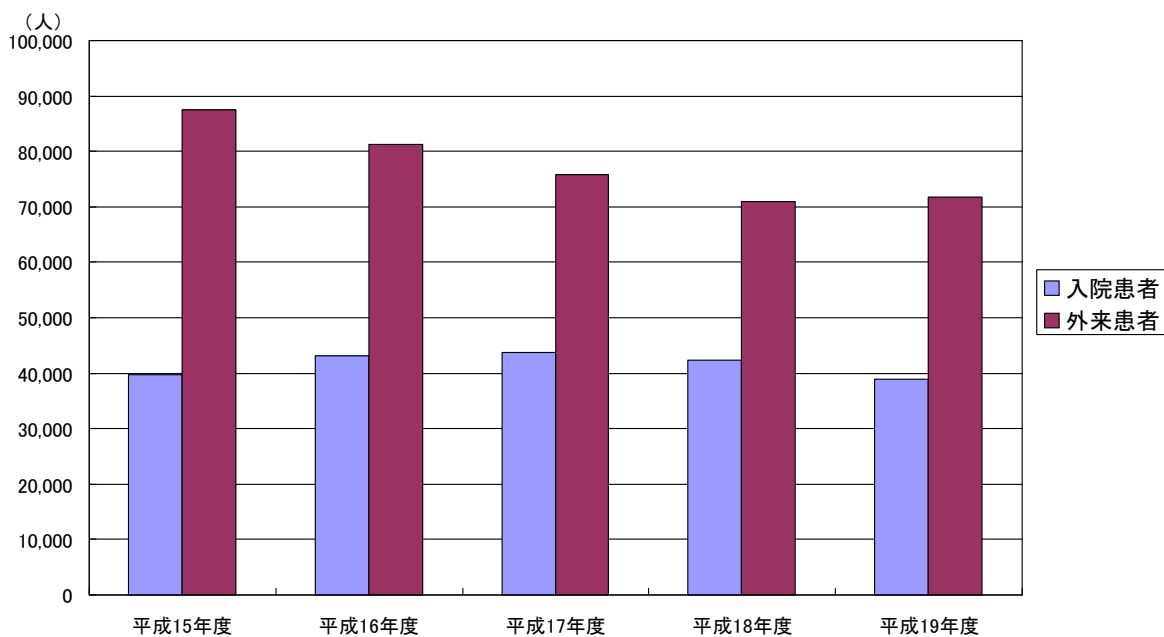
## 10 保健・医療

1	母子保健事業状況	70
2	老人保健事業状況	70
3	乳幼児健康診査受診者数	70
4	健康診査受診者数	71
5	献血状況	71
6	医療施設状況	71
7	医療従事者数	72
8	主要死因別死亡者数	72
9	市立御津病院入院患者数	73
10	市立御津病院外来患者数	73
11	市立介護老人保健施設利用者数	73
12	斎場利用状況	74
13	犬の登録等	74

## 主要死因別死亡者数割合



## 市立御津病院入院・外来患者数の推移



## 10 保健・医療

### 1 母子保健事業状況

区 分	平成 15 年度	平成 16 年度	平成17年度	平成18年度	平成 19 年度
母子健康手帳交付数 (件)	683	669	635	578	658
訪問指導 (人)	513	508	485	495	1,096
乳幼児健康診査 (人)	2,183	2,070	1,998	1,935	1,945
健康相談 (人)	4,363	4,066	3,900	5,310	2,349
健康教育 (人)	3,399	3,255	2,590	1,285	1,773

(注) 平成16年度以前及び平成17年度(4月～9月)は、旧市町域の合計数値です。(資料：健康課)

### 2 老人保健事業状況

区 分	平成 15 年度	平成 16 年度	平成17年度	平成18年度	平成 19 年度
老人健康手帳交付 (件)	898	797	863	502	721
訪問指導 (人)	1,352	931	933	587	1,036
健康診査 (人)	7,484	7,667	7,830	6,792	6,809
健康相談 (人)	22,018	20,924	19,445	9,330	10,767
健康教育 (人)	36,518	37,954	37,708	34,633	32,398
機能訓練 (人)	7,321	7,602	5,113	—	—

(注) 平成16年度以前及び平成17年度(4月～9月)は、旧市町域の合計数値です。(資料：健康課)

### 3 乳幼児健康診査受診者数

(単位：人)

区 分	平成 15 年度	平成 16 年度	平成17年度	平成18年度	平成19年度
3か月児健康診査	682	620	574	655	584
1歳6か月児健康診査	692	671	645	595	686
3歳児健康診査	701	667	669	685	671
7か月児相談	605	597	551	639	551
2歳6か月児相談				598	553

(注) 平成16年度以前及び平成17年度(4月～9月)は、旧市町域の合計数値です。(資料：健康課)

#### 4 健康診査受診者数

(単位：人)

区 分	平成 15 年度	平成 16 年度	平成17年度	平成18年度	平成 19 年度
基本健診	7,974	8,143	8,234	7,483	7,554
胃がん検診	4,211	4,188	4,117	3,669	3,592
肺がん結核検診	7,135	7,260	7,133	6,343	6,319
喀痰検査	248	233	229	257	197
大腸がん検診	5,229	5,333	5,407	5,102	5,238
子宮頸部がん検診	1,136	1,095	835	1,179	786
子宮体部がん検診	50	32	44	86	73
乳がん検診	1,317	1,481	1,473	1,483	946
骨粗鬆症検診	1,626	1,625	1,630	2,036	2,157
前立腺がん検診	875	1,180	1,126	1,364	1,338
肝炎ウイルス検診	781	1,129	869	1,668	836
腹部エコー検査	389	377	389	558	572

(注) 平成 16 年度以前及び平成 17 年度 (4 月～9 月) は、旧市町域の合計数値です。(資料：健康課)

#### 5 献血状況

年 度	実施日数 (日)	採血者 (人)		
		総 数	200ml 献血	400ml 献血
平成 15 年度	20	1,022	291	731
平成 16 年度	21	897	207	690
平成 17 年度	20	871	151	720
平成 18 年度	20	836	151	685
平成 19 年度	20	950	119	831

(注) 平成 16 年度以前及び平成 17 年度 (4 月～9 月) は、旧市町域の合計数値です。(資料：健康課)

#### 6 医療施設状況

(各年度末現在)

年 度	総 数		病院		一般診療所	歯科診療所
	施設数	病床数	施設数	病床数		
平成 15 年度	85	1,102	9	1,066	45	31
平成 16 年度	85	1,073	8	1,026	46	31
平成 17 年度	85	1,073	8	1,026	46	31
平成 18 年度	86	1,155	9	1,126	46	31
平成 19 年度	83	1,173	9	1,126	44	30

(注) 平成 16 年度以前は、旧市町域の合計数値です。

(資料：健康課)

## 7 医療従事者数

(各年末現在 単位：人)

年次	総数	医師	歯科医師	薬剤師	保健師	助産師	看護師	准看護師
平成14年	1,047	108	34	115	34	1	410	345
平成16年	987	121	27	112	26	1	406	294
平成18年	1,020	111	36	111	26	—	469	267

(注) 平成16年以前は、旧市町域の合計数値です。

(資料：健康課)

## 8 主要死因別死亡者数

(単位：人)

区分	平成15年	平成16年	平成17年	平成18年	平成19年
死亡者総数	760	766	823	740	882
悪性新生物	250	216	260	213	265
脳血管疾患	103	101	102	90	89
心疾患	109	123	133	119	155
肺炎及び気管支炎	68	73	93	72	91
結核	—	—	—	—	—
腎不全	13	20	18	18	19
肝疾患及び肝硬変	23	23	18	16	9
糖尿病	14	13	13	11	20
高血圧性疾患	2	4	2	—	—
老衰	19	15	16	21	18
不慮の事故	38	29	32	34	42
自殺	30	19	22	15	27
その他	91	130	114	131	147

(注) 平成16年以前及び平成17年(1月～9月)は、旧市町域の合計数値です。

(資料：健康課)

## 9 市立御津病院入院患者数

(単位：人)

区 分	平成 15 年度	平成 16 年度	平成17年度	平成18年度	平成 19 年度
総 数	39,765	43,242	43,657	42,402	38,919
内科	25,322	27,383	25,393	22,393	20,872
外科	3,633	3,801	2,856	4,636	4,624
整形外科	7,503	8,226	11,353	10,695	9,508
麻酔科	2,286	2,804	2,626	3,087	2,709
小児科	—	—	—	—	—
眼科	1,021	1,028	1,429	1,591	1,206

(注) 「内科」に「呼吸器科」「消化器科」「循環器科」を含みます。

(資料：御津病院)

## 10 市立御津病院外来患者数

(単位：人)

区 分	平成 15 年度	平成 16 年度	平成17年度	平成18年度	平成 19 年度
総 数	87,443	81,269	75,750	71,037	71,788
内科	34,119	32,299	29,812	28,338	27,537
外科	5,883	4,983	4,131	4,266	4,971
整形外科	17,459	15,564	17,916	18,368	18,462
麻酔科	12,947	11,286	10,053	8,431	9,109
小児科	4,438	3,898	1,293	—	—
眼科	12,597	13,239	12,545	11,634	11,709

(注) 1 室津診療所を含みます。

(資料：御津病院)

2 「内科」に「呼吸器科」「消化器科」「循環器科」を含みます。

## 11 市立介護老人保健施設利用者数

《ケアホームみつ》

(単位：人)

区 分	平成 15 年度	平成 16 年度	平成17年度	平成18年度	平成 19 年度
介護保健施設サービス	15,962	15,031	15,110	16,369	16,531
短期入所療養介護	1,566	2,290	2,188	1,918	2,364
通所リハビリテーション	2,440	3,882	4,137	4,797	5,354

(資料：御津病院)

## 12 斎場利用状況

年 度	大人（12歳以上） （人）	小人（12歳未満） （人）	死胎児・胞衣物・その他 （体）	小動物 （頭）
平成15年度	716	7	19	861
平成16年度	755	3	18	913
平成17年度	661	1	8	905
平成18年度	753	5	9	1,130
平成19年度	904	7	14	1,115

(注) 1 平成16年度以前及び平成17年度（4月～9月）は、旧市町域の合計数値です。

2 うち旧新宮町分は、「大人（14歳以上）」「小人（14歳未満）」の数値です。（資料：環境課）

## 13 犬の登録等

(単位：頭)

年 度	新規登録	注射	捕獲	返還	引き取り	
					犬	ねこ
平成15年度	441	4,944	46	9	27	115
平成16年度	453	4,951	44	10	21	124
平成17年度	441	4,660	46	21	24	87
平成18年度	502	4,838	43	12	59	230
平成19年度	529	4,921	26	6	30	125

(注) 平成16年度以前及び平成17年度（4月～9月）は、旧市町域の合計数値です。（資料：環境課）