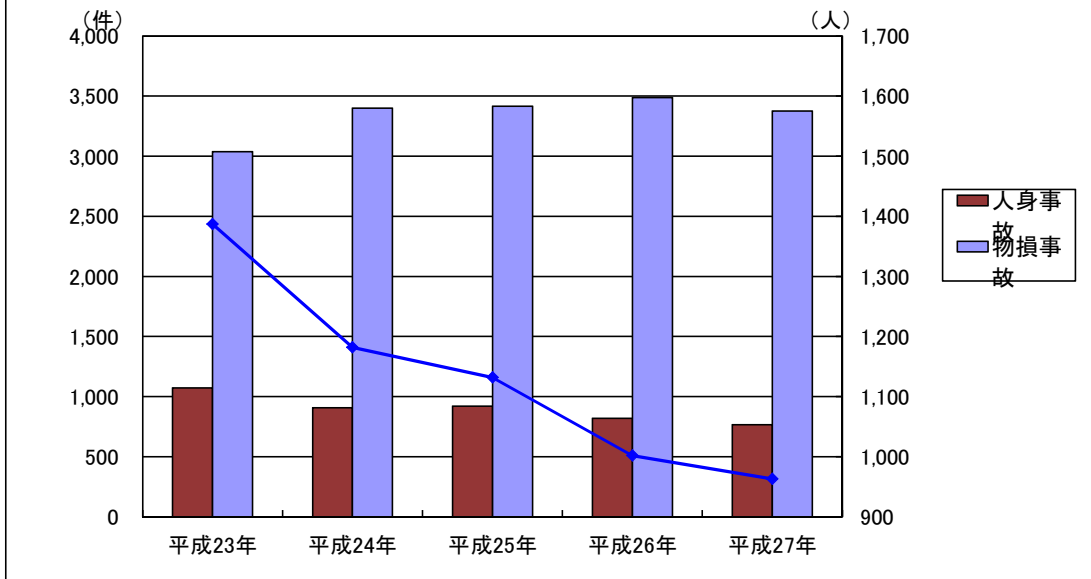


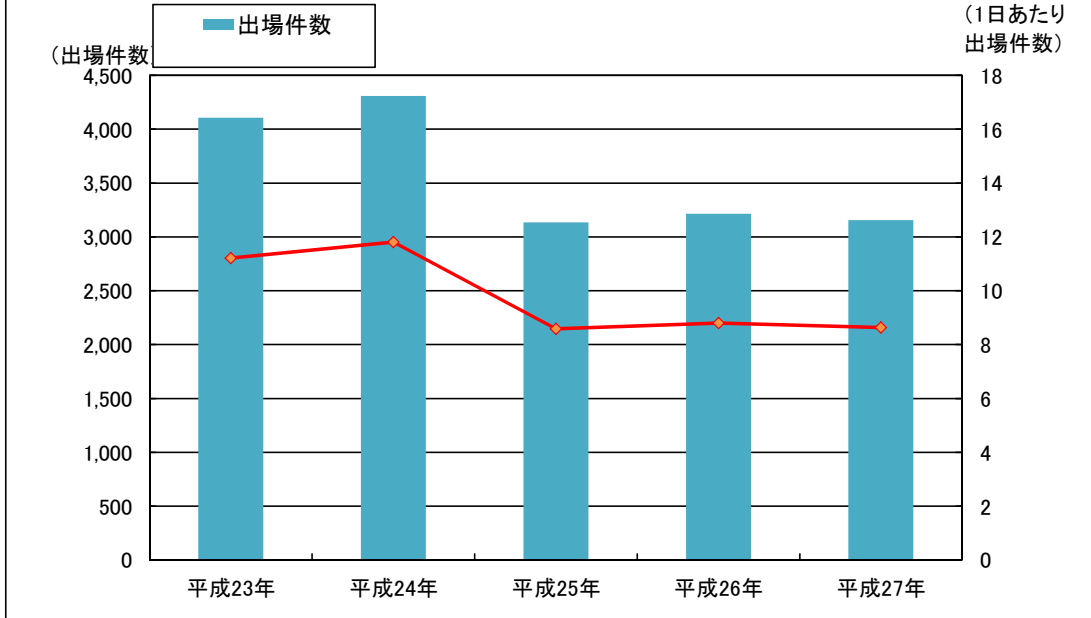
12 警察・消防・防災

1	交通事故発生状況	109
2	路線別交通事故発生状況（人身事故）	109
3	運転免許証保有者数	109
4	犯罪発生件数	110
5	交通災害共済加入状況	110
6	消防施設状況	110
7	消防団・分団状況	110
8	火災発生件数	111
9	原因別火災発生件数	111
10	火災損害状況	111
11	事故別救急活動件数	112
12	救急車出場状況	112
13	自主防災組織状況	112

交通事故発生状況の推移



救急車出場状況の推移



12 警察・消防・防災

1 交通事故発生状況

年次	発生件数(件)			死傷者数(人)			
	総数	人身事故	物損事故	総数	死者	傷者	
						重傷者	軽傷者
平成23年	4,111	1,072	3,039	1,387	8	73	1,306
平成24年	4,308	907	3,401	1,182	4	74	1,104
平成25年	4,334	919	3,415	1,132	5	93	1,034
平成26年	4,305	818	3,487	1,002	5	66	931
平成27年	4,142	765	3,377	963	4	42	917

(資料:たつの警察署)

(注) 揖保郡太子町を含めた数値です。

2 路線別交通事故発生状況(人身事故)

年次	区分	国道	国道	国道	国道	県道	その他	市道	その他
		2号	29号	179号	250号	姫路 上郡線	の 県道		
平成23年	件数(件)	110	8	187	33	43	235	406	50
	死者(人)	3	-	3	1	-	1	-	-
平成24年	件数(件)	98	5	165	23	40	175	364	37
	死者(人)	2	-	1	-	-	-	1	-
平成25年	件数(件)	107	7	162	23	55	202	323	40
	死者(人)	-	1	1	-	-	2	1	-
平成26年	件数(件)	90	4	152	28	45	161	297	41
	死者(人)	-	-	3	-	-	1	1	-
平成27年	件数(件)	82	2	141	21	32	188	263	36
	死者(人)	-	-	-	-	-	1	3	-

(資料:たつの警察署)

(注)1 揖保郡太子町を含めた数値です。

2 「その他」:道路交通の用に供しない場所(駐車場等)

3 運転免許証保有者数

(各年次12月末現在 単位:人)

年次	総数	男	女
平成23年	77,322	41,202	36,120
平成24年	77,419	41,168	36,251
平成25年	77,442	41,045	36,397
平成26年	77,381	40,949	36,432
平成27年	77,082	40,731	36,351

(資料:たつの警察署)

(注) 揖保郡太子町を含めた数値です。

4 犯罪発生件数

(単位:件)

年次	総数	凶悪犯	粗暴犯	窃盗犯	知能犯	風俗犯	その他
平成23年	722	4	17	522	58	4	117
平成24年	626	1	28	437	16	6	138
平成25年	578	4	33	422	8	4	107
平成26年	563	-	28	408	13	5	109
平成27年	783	2	41	531	23	7	179

(資料:たつの警察署)

(注)1 平成27年度は、揖保郡太子町を含めた数値です。

2 「凶悪犯」:殺人・強盗・放火・強姦

3 「粗暴犯」:暴行・傷害・脅迫・恐喝・凶器準備集合

5 交通災害共済加入状況

年度	加入者		掛金 (千円)	見舞金	
	総数(人)	加入率(%)		支払件数(件)	支払額(千円)
平成23年度	17,529	21.7	8,765	214	11,940
平成24年度	11,221	14.1	5,611	163	10,650
平成25年度	11,264	14.3	5,632	118	5,160
平成26年度	11,331	14.5	5,666	136	7,270
平成27年度	11,173	14.5	5,587	157	10,210

(資料:市民課)

6 消防施設状況

(平成28年4月1日現在)

区分	庁舎 施設	勤務数 (人)	消防 ポンプ 自動車	はしご 自動車	救助 工作車	救急車	小型動力 ポンプ付 積載車	その他 の車両	消火栓	防火 水槽	その他 の水利
たつの消防署	4	68	6	1	1	5	-	16			
消防団	47	1,375	19	-	-	-	29	-	3,278	218	182

(資料:危機管理課・西はりま消防組合たつの消防署)

7 消防団・分団状況

(平成28年4月1日現在)

消防団数	分団数	団員総数 (人)	地域別団員数(人)				
			団本部	龍野地域	新宮地域	揖保川地域	御津地域
1	47	1,375	18	444	440	176	297

(資料:危機管理課)

8 火災発生件数

(単位:件)

年次	総数	出火建物内訳					林野	車両	その他 火災
		公共物	住宅	工場	納屋	その他			
平成23年	51	1	14	7	5	4	6	10	4
平成24年	34	-	7	5	4	3	2	8	5
平成25年	24	-	4	1	4	5	-	5	5
平成26年	20	3	6	3	1	2	1	2	2
平成27年	22	1	5	3	1	-	1	2	9

(資料:西はりま消防組合たつの消防署)

(注)平成24年までは、揖保郡太子町(消防事務受託)を含めた数値です。

9 原因別火災発生件数

(単位:件)

年次	総数	マッチ・タバコ	火あそび	たき火	こんろ関係	内燃関係	電気関係	暖房関係	かまど	煙道・煙突	放火・放火の疑い	バーナー関係	自然発火	不明火	天災	その他
平成23年	51	10	1	2	2	3	9	1	-	-	2	1	-	10	-	10
平成24年	34	5	1	5	1	3	2	1	-	-	4	-	-	2	-	10
平成25年	24	1	-	4	1	-	4	-	-	-	3	-	-	2	-	9
平成26年	20	3	-	2	1	-	5	1	-	-	2	-	-	-	-	6
平成27年	22	1	1	2	-	-	3	2	-	-	4	-	-	1	-	8

(資料:西はりま消防組合たつの消防署)

(注)平成24年までは、揖保郡太子町(消防事務受託)を含めた数値です。

10 火災損害状況

年次	損害 見積額 (千円)	焼損面積		焼損棟数(棟)			り災世帯(世帯)			死傷者(人)	
		建物 (㎡)	林野 (a)	部分焼	半焼	全焼	小損	半損	全損	死者	傷者
平成23年	67,795	1,413	89	13	4	9	12	2	9	5	13
平成24年	53,032	1,128	1	7	1	7	5	1	3	2	-
平成25年	48,276	755	-	11	2	7	-	2	2	2	3
平成26年	13,976	163	1	15	2	1	7	3	-	3	5
平成27年	9,428	415	2	2	1	1	6	-	-	-	2

(資料:西はりま消防組合たつの消防署)

(注)平成24年までは、揖保郡太子町(消防事務受託)を含めた数値です。

11 事故別救急活動件数

(単位:件)

年次	総数	火災	自然災害	水難	交通	労働災害	運動競技	一般負傷	加害	自損行為	急病	その他
平成23年	4,106	30	-	5	567	41	30	571	28	45	2,405	384
平成24年	4,309	19	1	2	547	42	30	580	13	32	2,616	427
平成25年	3,136	15	0	2	341	36	26	441	15	24	1,864	372
平成26年	3,215	13	-	5	395	23	23	518	10	25	1,871	332
平成27年	3,156	9	-	3	375	39	36	468	10	29	1,842	345

(資料:西はりま消防組合たつの消防署)

(注)平成24年までは、揖保郡太子町(消防事務受託)を含めた数値です。

12 救急車出場状況

年次	出場件数 (件)	搬送人員 (人)	1日当たり出場件数 (件)	1日当たり搬送人員 (人)
平成23年	4,106	3,875	11.21	10.42
平成24年	4,309	4,027	11.81	11.03
平成25年	3,136	2,947	8.59	8.07
平成26年	3,215	3,018	8.81	8.27
平成27年	3,156	2,946	8.64	8.07

(資料:西はりま消防組合たつの消防署)

(注)平成24年までは、揖保郡太子町(消防事務受託)を含めた数値です。

13 自主防災組織状況

(平成28年4月1日現在)

総数	組織数(組織)					組織されている地域の世帯数 (A)	全市世帯数 (B)	組織率 (A/B) (%)
	規模別							
	50世帯未満	50世帯以上 100世帯未満	100世帯以上 300世帯未満	300世帯以上 500世帯未満	500世帯以上			
210	44	63	82	12	9	29,623	30,129	98

(資料:危機管理課)