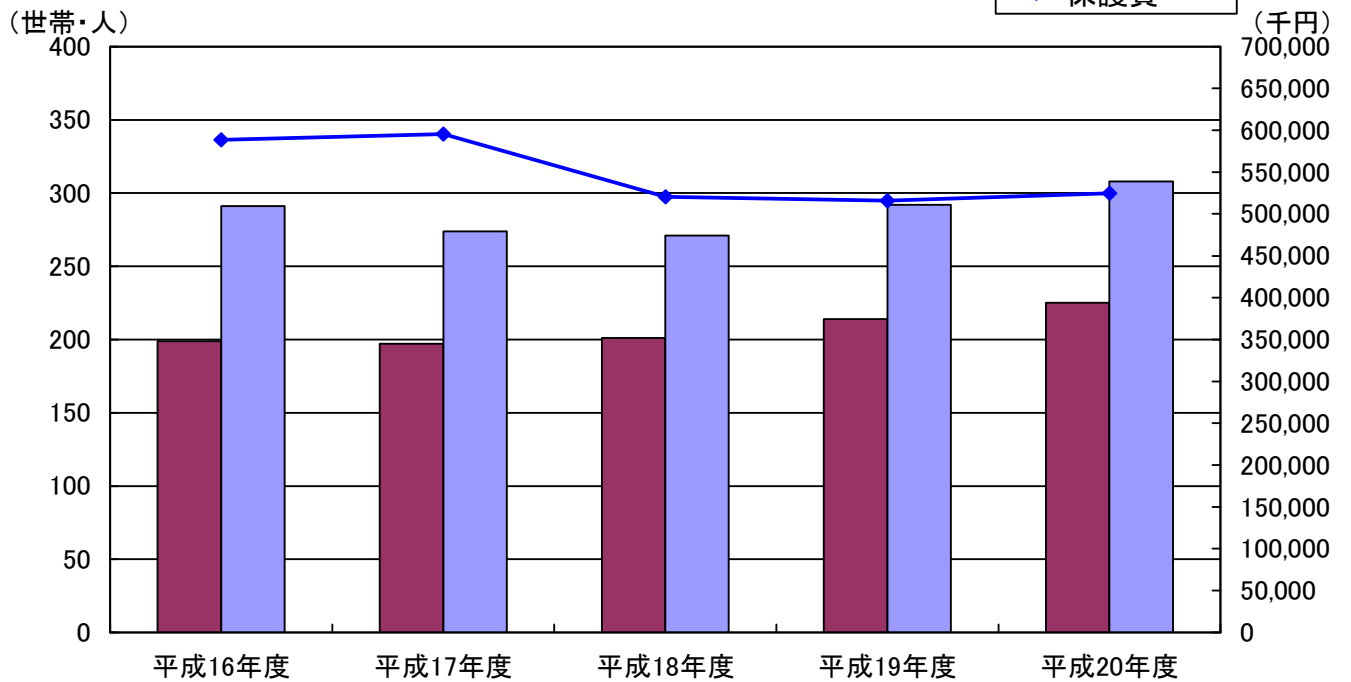


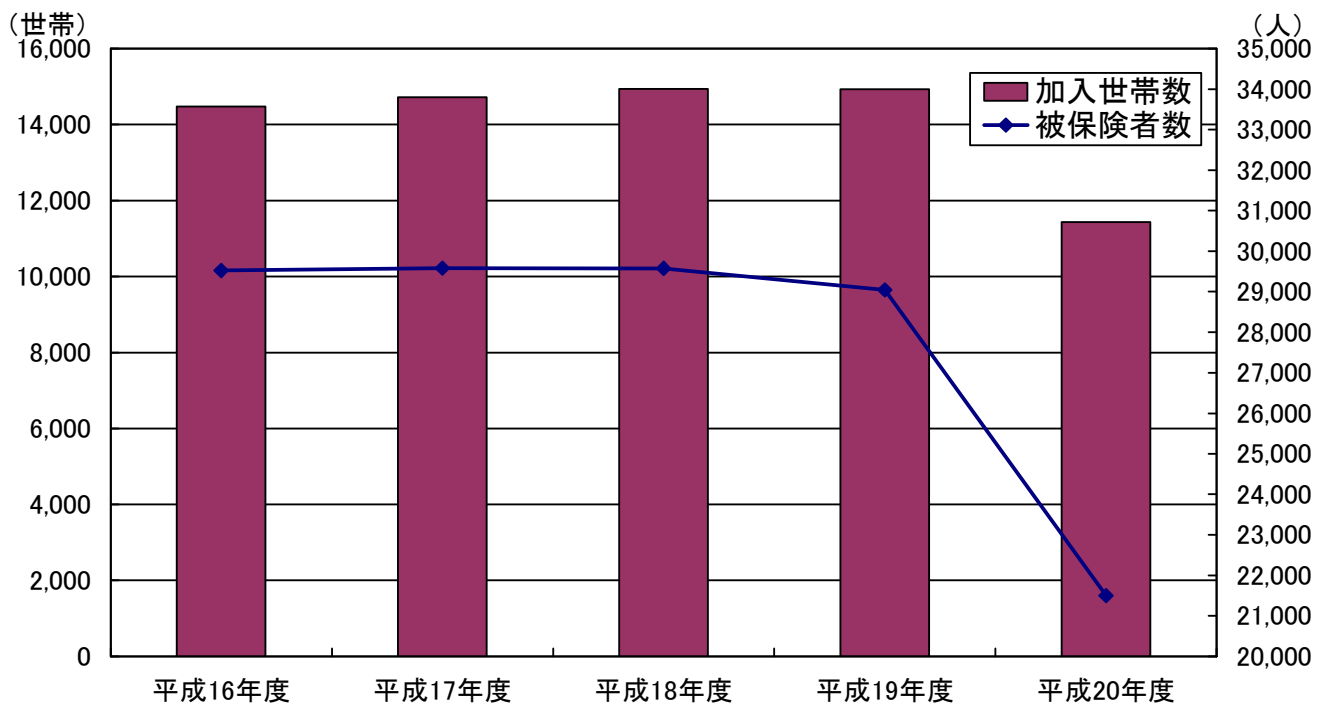
## 9 民生

1	生活保護状況	61
2	保育所施設状況	62
3	児童手当支給状況	62
4	（特別）児童扶養手当支給状況	62
5	市立養護老人ホーム入所者数	63
6	知的障害者（児）療育手帳所持者数	63
7	精神障害者（児）保健福祉手帳所持者数	63
8	身体障害者（児）手帳新規交付者数	64
9	身体障害者（児）手帳所持者数	64
10	国民健康保険加入状況	65
11	国民健康保険給付状況	65
12	老人保健医療状況	65
13	後期高齢者医療事業状況	66
14	国民年金被保険者数	66
15	国民年金保険料納付・免除状況	66
16	基礎年金等給付状況	67
17	老齢福祉年金・特別障害給付金受給状況	67
18	介護保険被保険者数	67
19	要介護（要支援）認定者数	68
20	介護サービス給付件数	68
21	福祉施設利用者数	69

## 生活保護状況の推移



## 国民健康保険加入世帯数・被保険者数の推移



## 9 民生

### 1 生活保護状況

(各年度末現在)

区 分		平成 16 年度	平成17年度	平成18年度	平成19年度	平成20年度	
被保護実世帯数 (世帯)		199	197	201	214	225	
被保護実人員 (人)		291	274	271	292	308	
人員保護率 (%)		0.34	0.33	0.33	0.35	0.38	
保護費総額 (円)		588,752,237	595,444,690	520,632,295	515,814,209	524,881,008	
扶助別	生 活	延世帯数(世帯)	1,814	1,843	1,756	1,883	1,896
		延人員(人)	2,908	2,797	2,590	2,737	2,719
		保護費額(円)	136,344,231	132,925,893	130,146,558	132,065,181	133,084,671
	教 育	延世帯数(世帯)	150	142	103	94	76
		延人員(人)	209	189	162	152	128
		保護費額(円)	1,747,853	1,341,130	1,256,275	1,203,884	912,422
	住 宅	延世帯数(世帯)	1,207	1,250	1,277	1,348	1,375
		延人員(人)	2,034	2,045	1,971	2,044	2,010
		保護費額(円)	23,605,352	26,454,810	28,355,560	27,935,281	28,021,698
	医 療	延世帯数(世帯)	2,103	2,142	2,149	2,271	2,265
		延人員(人)	2,715	2,732	2,675	2,780	2,748
		保護費額(円)	417,758,685	424,024,785	349,510,685	341,694,466	349,020,585
	介 護 扶 助	延世帯数(世帯)	193	197	238	284	255
		延人員(人)	193	205	250	304	282
		保護費額(円)	2,776,075	3,176,909	4,052,609	3,558,802	4,036,745
	出 産	延世帯数(世帯)	1	1	-	-	-
		延人員(人)	1	1	-	-	-
		保護費額(円)	X	X	-	-	-
	生 業	延世帯数(世帯)	-	38	14	33	43
		延人員(人)	-	38	16	37	45
		保護費額(円)	-	674,095	228,771	637,141	1,135,707
	葬 祭	延世帯数(世帯)	2	4	4	2	-
		延人員(人)	2	4	4	2	-
		保護費額(円)	X	694,278	459,717	X	-
そ の 他	延世帯数(世帯)	-	-	-	-	-	
	延人員(人)	-	-	-	-	-	
	保護費額(円)	-	-	-	-	-	
施設事務費 (円)		6,018,875	5,825,290	6,622,120	8,587,530	8,669,180	

(注) 平成16年度は、旧市町域の合計数値です。

(資料：地域福祉課)

## 2 保育所施設状況

(各年次4月1日現在 単位：人)

区 分		平成16年	平成17年	平成18年	平成19年	平成20年	平成21年	
施 設 数	総 数	26	26	26	26	26	26	
	公 立	12	12	12	12	12	12	
	私 立	14	14	14	14	14	14	
定 員 数	総 数	1,575	1,575	1,575	1,625	1,655	1,655	
	公 立	635	635	635	655	655	655	
	私 立	940	940	940	970	1,000	1,000	
措置児童数	総 数	1,477	1,500	1,491	1,526	1,515	1,526	
	公立	3歳未満	198	173	165	174	179	177
		3歳	138	187	159	141	142	154
		4歳以上	261	258	278	298	266	251
	私立	3歳未満	286	275	300	307	299	330
		3歳	216	229	210	236	231	216
4歳以上		378	378	379	370	398	398	
保 育 士 数	総 数	264	256	259	261	265	269	
	公 立	88	84	83	84	84	85	
	私 立	176	172	176	177	181	184	

(注) 平成17年以前は、旧市町域の合計数値です。

(資料：児童福祉課)

## 3 児童手当支給状況

区 分		平成16年度	平成17年度	平成18年度	平成19年度	平成20年度
児 童 手 当	延べ児童数(人)	71,432	75,375	96,473	100,203	98,108
	支出額(円)	415,335,000	436,845,000	555,670,000	644,285,000	654,060,000

(注) 平成16年度及び平成17年度(4月～9月)は、旧市町域の合計数値です。(資料：児童福祉課)

## 4 (特別)児童扶養手当支給状況

(各年度末現在)

区 分		平成16年度	平成17年度	平成18年度	平成19年度	平成20年度
児 童 扶 養 手 当	受給者数(人)	447	455	447	467	475
	支出額(円)	204,085,480	211,698,370	205,084,180	208,593,230	213,432,280
特 別 児 童 扶 養 手 当	件数(件)	133	137	151	168	179
	児童数(人)	137	142	157	177	190

(注) 平成16年度は、旧市町域の合計数値です。

(資料：児童福祉課)

### 5 市立養護老人ホーム入所者数

(各年次12月末現在 単位：人)

年次	入所者数			年齢別								
	総数	男	女	60歳未満	60歳以上65歳未満	65歳以上70歳未満	70歳以上75歳未満	75歳以上80歳未満	80歳以上85歳未満	85歳以上90歳未満	90歳以上	
平成16年	45	9	36	-	-	2	3	9	15	11	5	
平成17年	43	10	33	-	1	-	4	6	17	9	6	
平成18年	47	9	38	-	3	-	3	5	17	13	6	
平成19年	46	9	37	-	3	1	3	5	15	13	6	
平成20年	45	7	38	-	2	3	4	3	11	14	8	

(資料：高年福祉課)

### 6 知的障害者(児)療育手帳所持者数

(各年度末現在 単位：人)

年度	総数	程度		
		A(重度)	B1(中度)	B2(軽度)
平成16年度	507	276	135	96
平成17年度	457	258	124	75
平成18年度	524	278	148	98
平成19年度	550	287	158	105
平成20年度	564	293	153	118

(注)平成16年度は、旧市町域の合計数値です。

(資料：地域福祉課)

### 7 精神障害者(児)保健福祉手帳所持者数

(各年度末現在 単位：人)

年度	総数	程度		
		1級	2級	3級
平成16年度	125	17	67	41
平成17年度	153	33	79	41
平成18年度	163	38	83	42
平成19年度	181	39	108	34
平成20年度	188	41	109	38

(注)平成16年度は、旧市町域の合計数値です。

(資料：地域福祉課)

## 8 身体障害者（児）手帳新規交付者数

（単位：人）

年 度	総 数	視覚障害	聴覚平衡機能障害	音声言語機能障害	肢体不自由	内部障害	
平成20年度	252	8	13	2	122	107	
障 害 程 度 別	1級	90	1	0	X	25	64
	2級	23	3	0	X	18	2
	3級	35	0	1	X	15	18
	4級	83	0	6	X	53	23
	5級	12	2	0	X	10	0
	6級	9	2	6	X	1	0
年度総数							
平成16年度	211	10	11	7	120	63	
平成17年度	228	9	6	2	141	70	
平成18年度	230	8	11	2	123	86	
平成19年度	219	8	12	1	140	58	

（注）平成16年度及び平成17年度（4月～9月）は、旧市町域の合計数値です。（資料：地域福祉課）

## 9 身体障害者（児）手帳所持者数

（各年度末現在 単位：人）

年 度	総 数	視覚障害	聴覚平衡機能障害	音声言語機能障害	肢体不自由	内部障害	
平成20年度	2930	209	222	39	1803	657	
等 級 別	1級	863	61	17	4	326	455
	2級	535	63	64	6	396	6
	3級	448	22	24	19	309	74
	4級	687	17	52	10	486	122
	5級	230	33	2	0	195	0
	6級	167	13	63	0	91	0
年度総数							
平成16年度	2,798	230	217	46	1,742	563	
平成17年度	2,761	230	221	44	1,712	554	
平成18年度	2,922	228	224	42	1,819	609	
平成19年度	2,916	220	217	37	1,823	619	

（注）平成16年度は、旧市町域の合計数値です。

（資料：地域福祉課）

## 10 国民健康保険加入状況

年 度	加入世帯数（世帯）	被保険者数（人）	加入率（％）	
			世帯数	人口
平成16年度	14,474	29,525	53.20	35.41
平成17年度	14,715	29,581	53.29	35.56
平成18年度	14,937	29,574	52.97	35.38
平成19年度	14,934	29,043	52.73	35.23
平成20年度	11,434	21,499	39.90	26.27

（注）平成16年度及び平成17年度（4月～9月）は、旧市町域の合計数値です。（資料：国保年金課）

## 11 国民健康保険給付状況

（単位：千円）

年 度	合 計	療養給付費	療養費	高額療養費	出産育児一時金	葬祭費	移送費	結核医療 附加金
平成16年度	4,558,939	4,050,158	41,022	413,360	36,300	18,080	0	19
平成17年度	4,892,172	4,369,664	47,378	422,733	32,700	19,660	7	30
平成18年度	5,149,864	4,606,344	56,265	434,515	30,150	22,520	10	60
平成19年度	5,343,966	4,789,112	60,331	436,694	31,500	26,280	10	39
平成20年度	5,345,535	4,736,467	60,346	505,077	34,490	9,140	0	15

（注）平成16年度及び平成17年度（4月～9月）は、旧市町域の合計数値です。（資料：国保年金課）

## 12 老人保健医療状況

（単位：件・千円）

年 度	区 分	医療給付								高 額 医 療 費
			入院	食事療養費 ( )は再掲	入院外	歯科診療	調剤	施 設 療 養 費	訪問看護 療 養 費	
平成16年度	件数	252,070	9,177	(8,610)	155,088	13,959	73,746	-	100	15,003
	総医療費	8,044,773	3,697,629	339,942	2,778,384	242,516	979,006	-	7,296	72,665
平成17年度	件数	258,447	9,430	(8,898)	150,249	13,806	84,867	-	95	14,077
	総医療費	8,279,909	3,880,839	361,672	2,566,981	235,468	1,228,987	-	5,962	66,793
平成18年度	件数	252,762	9,055	(8,549)	144,523	12,914	86,045	-	225	14,316
	総医療費	7,895,967	3,685,612	307,244	2,447,378	212,233	1,221,398	-	22,102	60,666
平成19年度	件数	247,030	8,668	(8,235)	139,447	12,499	86,136	-	280	14,399
	総医療費	7,890,888	3,693,901	294,716	2,386,291	208,232	1,273,934	-	33,814	70,897
平成20年度	件数	21,049	747	(709)	11,753	1,133	7,396	-	20	2,621
	総医療費	704,065	348,810	26,044	198,287	18,334	110,507	-	2,083	17,316

（注）平成16年度及び平成17年度（4月～9月）は、旧市町域の合計数値です。（資料：国保年金課）

### 13 後期高齢者医療事業状況

(単位：人)

年 度	被保険者数			一部負担金の割合			
	総 数	65歳以上75歳 未満(障害認定)	75歳以上	一定以上 所得者	一般	低所得	低所得
平成20年度	9,111	348	8,763	551	6,064	1,108	1,388

(資料：国保年金課「後期高齢者医療事業状況報告書(事業月報)」)

### 14 国民年金被保険者数

(単位：人)

年 度	総 数	第1号被保険者数	任意加入被保険者数	第3号被保険者数
平成15年度	21,622	14,120	155	7,347
平成16年度	21,361	13,984	152	7,225
平成17年度	20,954	13,637	156	7,161
平成18年度	20,372	13,215	163	6,994
平成19年度	19,591	12,470	165	6,956

(注)平成16年度以前及び平成17年度(4月～9月)は、旧市町域の合計数値です。

(資料：国保年金課「兵庫社会保険事務局事業統計」)

### 15 国民年金保険料納付・免除状況

年 度	納付状況				免除状況		
	納付対象月数 (A)(月)	納付済月数 (月)	納付率 (B/A) (%)	前年同期 納付率 (%)	法定 免除者数 (人)	申請免除学 生納付特例 者数(人)	総 数 (人)
平成15年度	138,096	96,817	70.1	70.6	716	2,318	3,034
平成16年度	131,042	94,814	72.4	70.1	753	2,562	3,315
平成17年度	123,175	90,961	73.8	72.4	795	2,941	3,736
平成18年度	119,495	87,750	73.4	73.8	835	3,022	3,857
平成19年度	113,572	80,636	71.0	73.4	828	2,779	3,607

(注)平成16年度以前及び平成17年度(4月～9月)は、旧市町域の合計数値です。

(資料：国保年金課「兵庫社会保険事務局事業統計」)



## 16 基礎年金等給付状況

(単位：人)

年 度	老齢給付			障害給付			遺族給付		計
	老齢基礎	老齢(5年 年金含)	通算老齢	障害基礎 (拠出)	障害基礎 (無拠出)	障害	遺族基礎 (拠出)	寡婦	
平成15年度	10,047	2,130	1,442	197	695	61	50	38	14,660
平成16年度	10,885	1,963	1,381	211	739	60	45	38	15,322
平成17年度	11,634	1,796	1,305	219	778	59	42	36	15,869
平成18年度	12,529	1,630	1,219	243	806	53	44	36	16,560
平成19年度	13,418	1,469	1,121	252	812	51	43	37	17,203

(注) 平成16年度以前及び平成17年度(4月～9月)は、旧市町域の合計数値です。

(資料：国保年金課「兵庫社会保険事務局事業統計」)

## 17 老齢福祉年金・特別障害給付金受給状況

(単位：人)

年 度	老齢福祉年金受給者数				特別障害給付金受給資格者数			
	総 数	全部支給	一部支給	全部停止	総 数	全部支給	一部支給	全部停止
平成15年度	37	22	6	9	-	-	-	-
平成16年度	28	15	5	8	-	-	-	-
平成17年度	19	7	5	7	8	7	1	-
平成18年度	12	4	3	5	9	8	1	-
平成19年度	9	3	1	5	9	8	1	-

(注) 平成16年度以前及び平成17年度(4月～9月)は、旧市町域の合計数値です。

(資料：国保年金課「兵庫社会保険事務局事業統計」)

## 18 介護保険被保険者数

(各年度末現在 単位：人)

年 度	総 数	第1号被保険者		第2号被保険者
		65歳以上75歳未満	75歳以上	40歳以上65歳未満
平成16年度	44,982	8,726	7,810	28,446
平成17年度	45,160	8,783	8,128	28,249
平成18年度	45,437	9,035	8,382	28,020
平成19年度	45,518	9,297	8,574	27,647
平成20年度	45,723	9,531	8,764	27,433

(注) 平成16年度以前は、旧市町域の合計数値です。

(資料：高年福祉課)

## 19 要介護（要支援）認定者数

（各年度末現在 単位：人）

年 度	総 数	認定区分別					
		要支援	要介護1	要介護2	要介護3	要介護4	要介護5
平成16年度	2,438	304	736	439	361	360	238
平成17年度	2,671	310	825	487	440	346	263
平成18年度	2,793	357	729	551	465	424	267
平成19年度	2,885	427	662	586	490	406	314
平成20年度	2,992	471	643	635	489	407	347

（注）平成16年度以前は、旧市町域の合計数値です。

（資料：高年福祉課）

## 20 介護サービス給付件数

（単位：件）

区 分		平成16年度	平成17年度	平成18年度	平成19年度	平成20年度
居 宅	訪問介護	6,149	6,543	7,128	7,263	6,976
	訪問入浴介護	322	301	415	389	360
	訪問看護	1,723	1,679	1,874	2,206	2,031
	訪問リハビリテーション	513	463	550	610	804
	通所介護（デイサービス）	8,378	9,133	9,356	9,633	9,698
	通所リハビリテーション（デイケア）	3,327	3,682	3,865	3,829	4,095
	福祉用具貸与	6,443	7,675	7,855	7,788	8,546
	短期入所生活介護（ショートステイ）	1,633	1,936	2,053	2,162	2,325
	短期入所療養介護（ショートステイ）	-	-	646	652	636
	居宅療養管理指導	480	429	362	494	394
	特定施設入所者生活介護	66	71	159	314	355
	居宅介護サービス計画	16,563	18,014	18,840	19,165	19,248
	福祉用具購入	246	300	324	367	336
	住宅改修	176	199	191	224	222
地 域 密 着 型	認知症対応型通所介護	-	-	84	98	93
	小規模多機能型居宅介護	-	-	-	345	903
	認知症対応型共同生活介護	360	419	548	549	536
施 設	介護老人福祉施設	3,012	3,265	3,622	3,749	3,832
	介護老人保健施設	2,498	2,482	2,413	2,488	2,590
	介護療養型医療施設	593	726	773	518	450
	特定入所者介護	-	-	4,827	4,857	4,194

（注）平成16年度以前及び平成17年度（4月～9月）は、旧市町域の合計数値です。

（資料：高年福祉課）

## 21 福祉施設利用者数

(単位：人)

施設名	平成16年	平成17年	平成18年	平成19年	平成20年
福祉会館	4,151	4,812	5,951	5,963	5,673
新宮ふれあい福祉会館	95,461	59,643	70,953	60,359	55,240
御津やすらぎ福祉会館	21,614	23,061	24,440	23,180	24,839
中央児童館	17,124	18,866	17,257	16,899	16,773
福栖児童館	3,611	3,951	4,153	9,956	11,145
段之上児童館	1,629	1,928	2,044	4,580	3,847
室津児童館	4,056	3,927	3,755	3,733	3,183
児童デイサービスセンターはばたき園	1,373	1,307	1,118	918	1,423
老人福祉センター	10,215	10,314	10,197	10,036	9,445
生きがいセンター	21,897	23,748	25,942	23,721	24,015
高齢者ふれあいセンター梅寿園	1,550	1,306	1,225	1,279	1,374
高齢者ふれあいセンター梅香園	1,497	975	1,010	1,448	1,161
御津農家高齢者創作館	415	291	368	195	338

(資料：児童福祉課・地域福祉課・高年福祉課)