

# 付 録

1	市章・市花・市木	111
2	市歌	112
3	市機構図	113

## 付録

### 1 市章・市花・市木

#### ○市章

市章は、たつの市の頭文字「T」を図案化したものです。

光豊かな太陽と、実りの大地、揖保川から湧き立つ清風を、赤・緑・青の3色で描き、自然に恵まれた市域と未来への飛翔を表現しています。



#### ○市花『桜』

(平成17年10月1日制定)

バラ科に属し、日本に最も多くの品種があります。古来「花王」と称され、日本の国花とし、古くは「花」といえば桜を指しました。



#### ○市木『梅』

(平成17年10月1日制定)

中国原産のバラ科に属する木で、早春に葉に先立ち、白、紅、薄紅の花を開き、万葉以来、日本人が愛してきました。300以上の品種があります。



2 市歌

# たつの市歌

三木初代 作詞 武鹿悦子 補作

湯山 昭 作曲

Tempo di marcia ♩=108

The score consists of piano accompaniment and vocal lines. The piano part includes dynamic markings such as *f*, *mf*, *cresc.*, *mp*, and *più f*. The vocal lines include lyrics in Japanese. The score is divided into several systems, each with piano accompaniment and vocal lines. The lyrics are as follows:

1. めぐみあふれるいぼがわのせおときよらなはりまのよ  
 2. ゆうやけはえーるけいろのきぎをめぐつてながれるは  
 3. しおかぜわたーるみつのはまうめのかやしーしあやべやま  
 4. てんにきりたつびょうぶいわこだいをしの一ぶしんぐうは

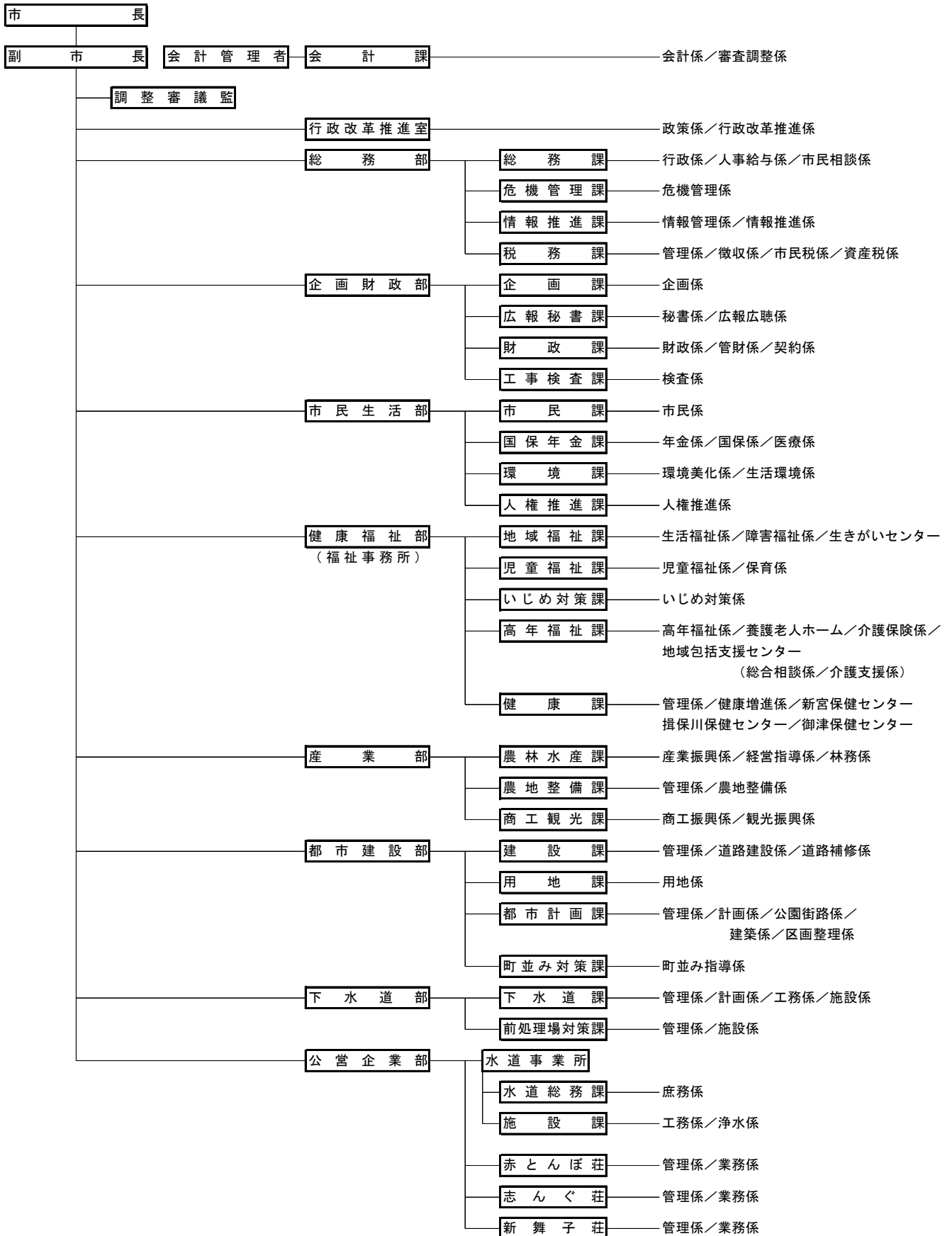
もえ るた いやう みにうけて いのちかがやく このときぞ  
 じょうかにひびく あかどんぼ ぶんかのひかり むねにみつ  
 はるかむろのつ ながめれば ぶねのききに ゆめかよう  
 たか いらそを かてとして みらいをになう かけはしぞ

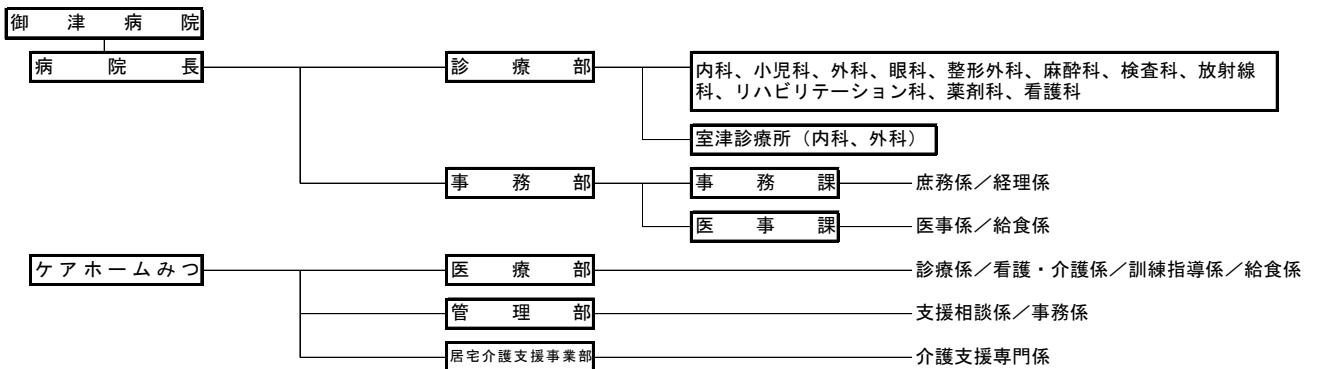
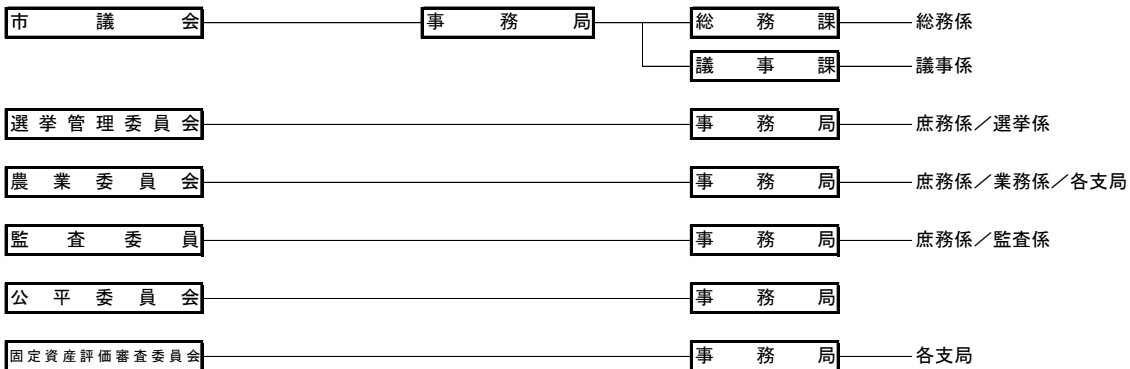
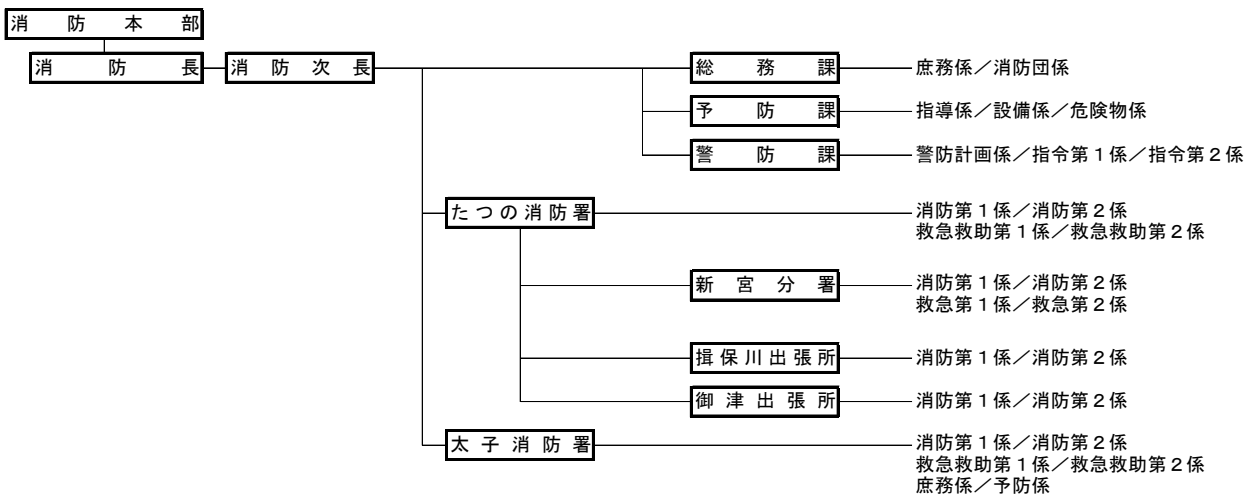
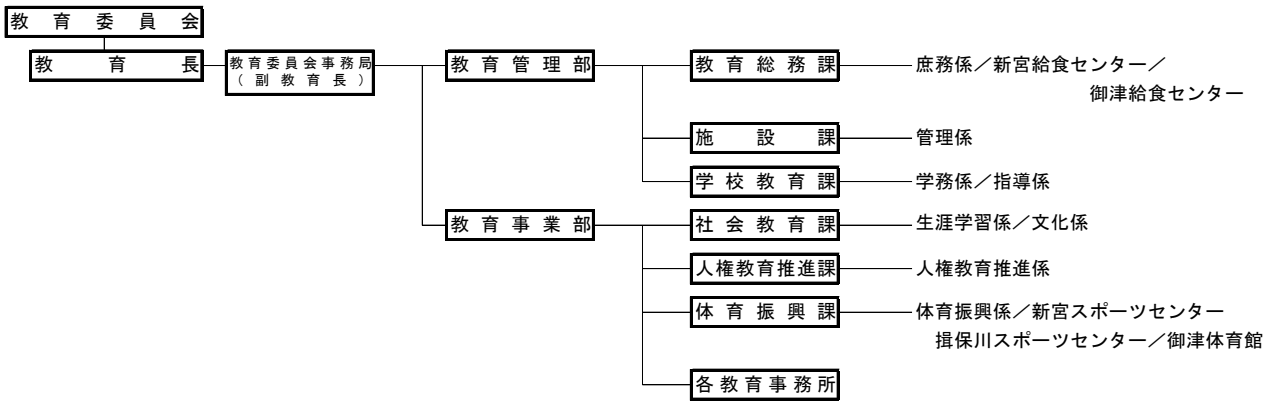
あ あ ゆうき うの さ と わ が た ー つ ー  
 あ あ し い か の み や こ わ が た ー つ ー  
 あ あ せ と う ち の み や こ わ が た ー つ ー  
 あ あ か が く の み や こ わ が た ー つ ー

### 3 市機構図

(平成19年4月1日現在)

#### 《本庁》

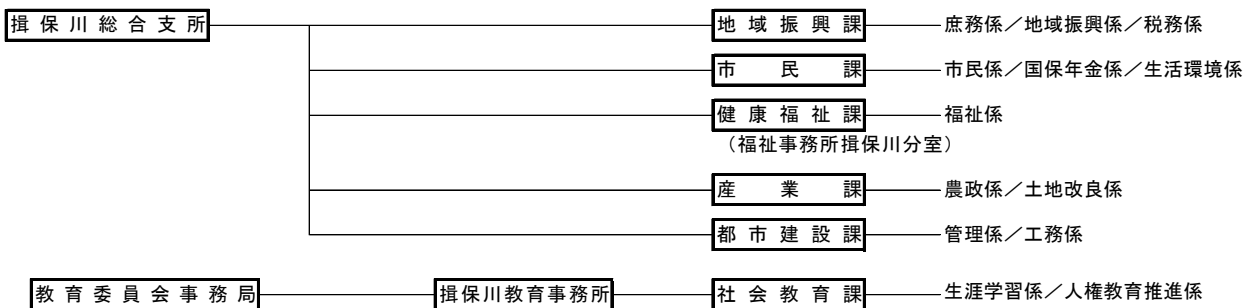




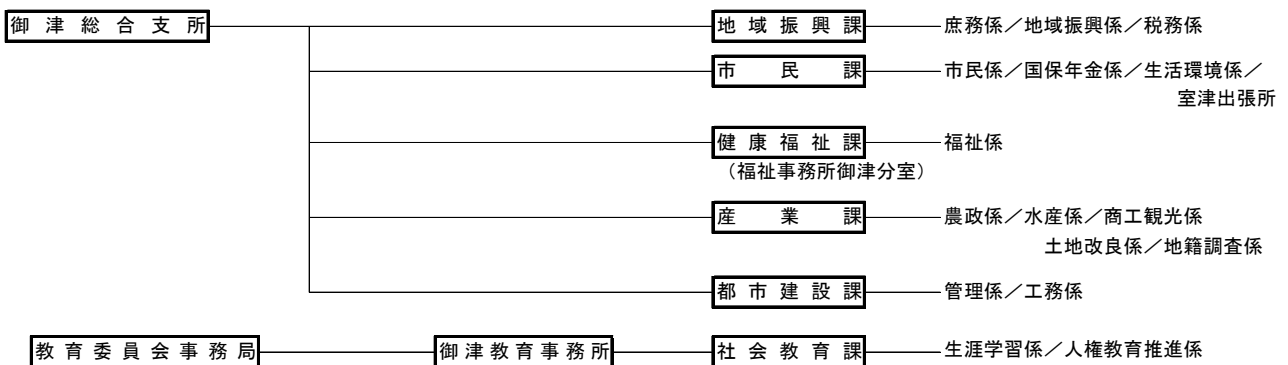
## 《新宮総合支所》



## 《揖保川総合支所》



## 《御津総合支所》



---

平成19年版  
たつの市統計書

平成19年7月発行

発行 たつの市

編集 たつの市総務部情報推進課

〒679-4192

たつの市龍野町富永1005番地1

電話 0791-64-3131 (代)

FAX 0791-63-2594

URL <http://www.city.tatsuno.hyogo.jp/>

○統計情報の提供は、「たつの市ホームページ」でも行っています。

---