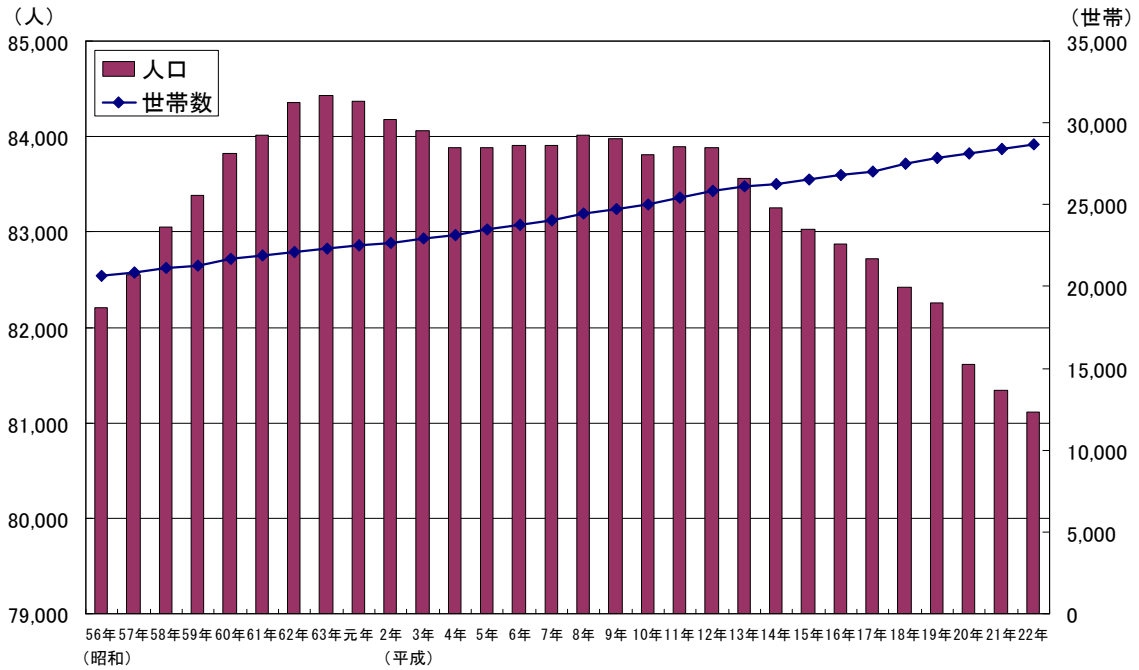


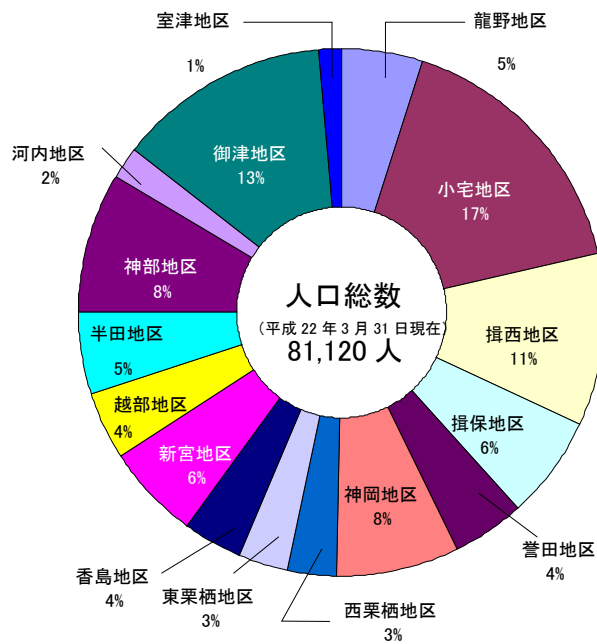
2 人口・世帯

1	住民基本台帳人口・世帯数の推移	13
2	地区別住民基本台帳人口・国勢調査人口	14
3	地区別住民基本台帳人口	15
4	地区別世帯数	17
5	地区別・年齢別住民基本台帳人口	18
6	外国人登録人口・世帯数	35
7	自然動態	35
8	社会動態	35
9	婚姻・離婚	35

住民基本台帳人口・世帯数の推移



地区別住民基本台帳人口割合



2 人口・世帯

1 住民基本台帳人口・世帯数の推移

(各年次3月31日現在)

年次	世帯数 (世帯)	人口(人)			旧市町別							
					旧龍野市		旧新宮町		旧揖保川町		旧御津町	
		総数	男	女	世帯数	人口	世帯数	人口	世帯数	人口	世帯数	人口
昭和56年	20,663	82,205	40,017	42,188	10,701	41,525	4,263	17,728	2,591	10,461	3,108	12,491
昭和57年	20,868	82,553	40,118	42,435	10,765	41,576	4,296	17,740	2,667	10,678	3,140	12,559
昭和58年	21,106	83,057	40,357	42,700	10,838	41,620	4,319	17,781	2,786	11,047	3,163	12,609
昭和59年	21,306	83,388	40,488	42,900	10,956	41,747	4,348	17,789	2,832	11,223	3,170	12,629
昭和60年	21,688	83,821	40,668	43,153	11,081	41,833	4,463	17,785	2,930	11,525	3,214	12,678
昭和61年	21,890	84,011	40,679	43,332	11,143	41,761	4,477	17,755	3,017	11,766	3,253	12,729
昭和62年	22,106	84,353	40,832	43,521	11,200	41,748	4,510	17,741	3,093	12,022	3,303	12,842
昭和63年	22,313	84,430	40,875	43,555	11,283	41,702	4,554	17,737	3,144	12,145	3,332	12,846
平成元年	22,516	84,371	40,854	43,517	11,381	41,666	4,564	17,639	3,217	12,252	3,354	12,814
平成2年	22,695	84,179	40,684	43,495	11,504	41,509	4,560	17,554	3,252	12,316	3,379	12,800
平成3年	22,922	84,056	40,595	43,461	11,605	41,285	4,601	17,573	3,326	12,487	3,390	12,711
平成4年	23,140	83,889	40,462	43,427	11,713	41,117	4,632	17,555	3,374	12,544	3,421	12,673
平成5年	23,490	83,889	40,440	43,449	11,849	41,079	4,716	17,573	3,446	12,597	3,479	12,640
平成6年	23,782	83,909	40,423	43,486	11,968	41,110	4,724	17,466	3,574	12,685	3,516	12,648
平成7年	24,059	83,901	40,401	43,500	12,085	41,090	4,795	17,448	3,645	12,760	3,534	12,603
平成8年	24,440	84,009	40,422	43,587	12,308	41,159	4,849	17,389	3,699	12,810	3,584	12,651
平成9年	24,733	83,979	40,398	43,581	12,497	41,309	4,880	17,251	3,737	12,769	3,619	12,650
平成10年	25,011	83,812	40,348	43,464	12,586	41,131	4,939	17,270	3,806	12,838	3,680	12,573
平成11年	25,448	83,896	40,395	43,501	12,788	41,133	5,016	17,309	3,907	12,952	3,737	12,502
平成12年	25,818	83,882	40,401	43,481	12,941	41,142	5,096	17,279	4,019	13,043	3,762	12,418
平成13年	26,103	83,563	40,224	43,339	13,151	41,105	5,110	17,188	4,050	12,945	3,792	12,325
平成14年	26,289	83,249	40,099	43,150	13,246	40,987	5,131	17,195	4,083	12,832	3,829	12,235
平成15年	26,559	83,025	40,017	43,008	13,422	40,933	5,145	17,076	4,133	12,820	3,859	12,196
平成16年	26,800	82,870	39,892	42,978	13,567	40,940	5,190	16,960	4,164	12,800	3,879	12,170
平成17年	27,064	82,719	39,877	42,842	13,740	40,888	5,184	16,868	4,230	12,818	3,910	12,145
平成18年	27,510	82,416	39,789	42,627								
平成19年	27,891	82,254	39,768	42,486								
平成20年	28,165	81,617	39,424	42,193								
平成21年	28,406	81,345	39,304	42,041								
平成22年	28,711	81,120	39,201	41,919								

(資料：市民課)

2 地区別住民基本台帳人口・国勢調査人口

地区名	住民基本台帳 H22. 3. 31				国勢調査 H17. 10. 1			
	世帯数 (世帯)	人口 (人)			世帯数 (世帯)	人口 (人)		
		総 数	男	女		総 数	男	女
総 数	28,711	81,120	39,201	41,919	25,559	81,561	39,201	42,360
龍 野 地 区	1,680	4,135	1,930	2,205	1,622	4,179	1,956	2,223
小 宅 地 区	4,838	13,213	6,459	6,754	4,381	12,650	6,132	6,518
揖 西 地 区	2,871	8,546	4,125	4,421	2,437	8,072	3,870	4,202
揖 保 地 区	1,789	5,126	2,470	2,656	1,562	5,294	2,544	2,750
誉 田 地 区	1,325	3,612	1,780	1,832	1,118	3,641	1,779	1,862
神 岡 地 区	2,209	6,219	3,032	3,187	1,922	6,314	3,069	3,245
西 栗 栖 地 区	844	2,354	1,165	1,189	682	2,854	1,536	1,318
東 栗 栖 地 区	927	2,514	1,213	1,301	897	3,221	1,519	1,702
香 島 地 区	856	2,856	1,344	1,512	810	2,862	1,345	1,517
新 宮 地 区	1,655	4,761	2,267	2,494	1,295	4,209	1,931	2,278
越 部 地 区	1,161	3,485	1,683	1,802	1,087	3,597	1,732	1,865
半 田 地 区	1,380	4,120	1,998	2,122	1,560	5,444	2,601	2,843
神 部 地 区	2,531	6,824	3,306	3,518	1,894	5,648	2,752	2,896
河 内 地 区	579	1,718	822	896	518	1,792	829	963
御 津 地 区	3,656	10,503	5,056	5,447	3,341	10,591	5,030	5,561
室 津 地 区	410	1,134	551	583	433	1,193	576	617

(資料：市民課・情報推進課「国勢調査」)

3 地区別住民基本台帳人口

(各年次3月31日現在 単位：人)

地区名	平成18年	平成19年	平成20年	平成21年	平成22年
総 数	82,416	82,254	81,617	81,345	81,120
うち男	39,789	39,768	39,424	39,304	39,201
うち女	42,627	42,486	42,193	42,041	41,919
龍 野 地 区	4,340	4,207	4,130	4,135	4,135
うち男	2,048	1,978	1,925	1,933	1,930
うち女	2,292	2,229	2,205	2,202	2,205
小 宅 地 区	12,701	12,894	12,973	13,073	13,213
うち男	6,170	6,288	6,350	6,398	6,459
うち女	6,531	6,606	6,623	6,675	6,754
揖 西 地 区	8,237	8,343	8,401	8,470	8,546
うち男	3,978	4,031	4,073	4,110	4,125
うち女	4,259	4,312	4,328	4,360	4,421
揖 保 地 区	5,442	5,376	5,265	5,199	5,126
うち男	2,637	2,606	2,545	2,500	2,470
うち女	2,805	2,770	2,720	2,699	2,656
誉 田 地 区	3,661	3,740	3,684	3,661	3,612
うち男	1,781	1,841	1,805	1,800	1,780
うち女	1,880	1,899	1,879	1,861	1,832
神 岡 地 区	6,420	6,328	6,285	6,230	6,219
うち男	3,145	3,104	3,078	3,037	3,032
うち女	3,275	3,224	3,207	3,193	3,187
西 栗 栖 地 区	2,436	2,414	2,384	2,363	2,354
うち男	1,219	1,205	1,189	1,172	1,165
うち女	1,217	1,209	1,195	1,191	1,189
東 栗 栖 地 区	2,681	2,684	2,623	2,580	2,514
うち男	1,298	1,308	1,274	1,243	1,213
うち女	1,383	1,376	1,349	1,337	1,301
香 島 地 区	2,985	2,966	2,903	2,870	2,856
うち男	1,413	1,400	1,361	1,347	1,344
うち女	1,572	1,566	1,542	1,523	1,512
新 宮 地 区	4,914	4,919	4,883	4,802	4,761
うち男	2,318	2,324	2,300	2,272	2,267
うち女	2,596	2,595	2,583	2,530	2,494
越 部 地 区	3,789	3,709	3,628	3,556	3,485
うち男	1,836	1,798	1,752	1,720	1,683
うち女	1,953	1,911	1,876	1,836	1,802

3 地区別住民基本台帳人口（続き）

（各年次3月31日現在 単位：人）

地区名	平成18年	平成19年	平成20年	平成21年	平成22年
半田地区	4,314	4,279	4,221	4,181	4,120
うち男	2,094	2,078	2,052	2,031	1,998
うち女	2,220	2,201	2,169	2,150	2,122
神部地区	6,622	6,684	6,664	6,783	6,824
うち男	3,192	3,223	3,208	3,283	3,306
うち女	3,430	3,461	3,456	3,500	3,518
河内地区	1,816	1,783	1,764	1,724	1,718
うち男	858	844	835	821	822
うち女	958	939	929	903	896
御津地区	10,821	10,727	10,615	10,538	10,503
うち男	5,197	5,150	5,098	5,062	5,056
うち女	5,624	5,577	5,517	5,476	5,447
室津地区	1,237	1,201	1,194	1,180	1,134
うち男	605	590	579	575	551
うち女	632	611	615	605	583

（資料：市民課）

4 地区別世帯数

(各年次3月31日現在 単位：世帯)

地区名	平成18年	平成19年	平成20年	平成21年	平成22年
総 数	27,510	27,891	28,165	28,406	28,711
龍 野 地 区	1,682	1,662	1,661	1,674	1,680
小 宅 地 区	4,461	4,571	4,682	4,732	4,838
揖 西 地 区	2,666	2,735	2,794	2,824	2,871
揖 保 地 区	1,763	1,781	1,779	1,789	1,789
誉 田 地 区	1,252	1,306	1,305	1,326	1,325
神 岡 地 区	2,131	2,156	2,174	2,189	2,209
西 栗 栖 地 区	807	801	821	831	844
東 栗 栖 地 区	917	939	929	930	927
香 島 地 区	831	838	843	847	856
新 宮 地 区	1,585	1,613	1,632	1,637	1,655
越 部 地 区	1,166	1,167	1,161	1,157	1,161
半 田 地 区	1,382	1,387	1,381	1,379	1,380
神 部 地 区	2,331	2,382	2,398	2,479	2,531
河 内 地 区	568	570	574	572	579
御 津 地 区	3,543	3,565	3,613	3,623	3,656
室 津 地 区	425	418	418	417	410

(資料：市民課)

5 地区別・年齢別住民基本台帳人口

《全市》

(平成22年3月31日現在 単位：人)

年齢	総数	男	女	年齢	総数	男	女	年齢	総数	男	女
0～4歳	3,334	1,723	1,611	35～39歳	5,854	2,949	2,905	70～74歳	4,216	1,908	2,308
0	609	331	278	35	1,152	555	597	70	875	417	458
1	714	334	380	36	1,193	596	597	71	764	330	434
2	650	338	312	37	1,228	647	581	72	892	402	490
3	645	346	299	38	1,207	623	584	73	846	401	445
4	716	374	342	39	1,074	528	546	74	839	358	481
5～9歳	3,858	1,959	1,899	40～44歳	4,847	2,368	2,479	75～79歳	3,651	1,565	2,086
5	718	378	340	40	1,024	509	515	75	720	334	386
6	787	374	413	41	1,042	506	536	76	778	336	442
7	759	390	369	42	998	485	513	77	751	312	439
8	787	401	386	43	835	405	430	78	721	301	420
9	807	416	391	44	948	463	485	79	681	282	399
10～14歳	4,198	2,150	2,048	45～49歳	4,645	2,321	2,324	80～84歳	2,870	1,088	1,782
10	828	421	407	45	976	496	480	80	630	260	370
11	816	414	402	46	888	439	449	81	666	255	411
12	875	444	431	47	913	452	461	82	553	209	344
13	860	436	424	48	954	473	481	83	521	190	331
14	819	435	384	49	914	461	453	84	500	174	326
15～19歳	4,097	2,072	2,025	50～54歳	4,901	2,396	2,505	85～89歳	1,596	415	1,181
15	840	446	394	50	951	458	493	85	429	136	293
16	774	390	384	51	953	464	489	86	342	100	242
17	837	432	405	52	954	472	482	87	313	73	240
18	822	412	410	53	1,011	512	499	88	256	58	198
19	824	392	432	54	1,032	490	542	89	256	48	208
20～24歳	4,434	2,257	2,177	55～59歳	5,954	2,967	2,987	90～94歳	637	138	499
20	855	416	439	55	1,017	508	509	90	164	31	133
21	864	439	425	56	1,176	604	572	91	158	34	124
22	932	512	420	57	1,173	593	580	92	131	31	100
23	877	432	445	58	1,235	589	646	93	99	22	77
24	906	458	448	59	1,353	673	680	94	85	20	65
25～29歳	4,466	2,281	2,185	60～64歳	6,732	3,287	3,445	95～99歳	192	38	154
25	874	438	436	60	1,451	710	741	95	72	13	59
26	888	441	447	61	1,584	801	783	96	45	10	35
27	888	467	421	62	1,567	759	808	97	29	8	21
28	911	499	412	63	1,250	625	625	98	29	5	24
29	905	436	469	64	880	392	488	99	17	2	15
30～34歳	5,027	2,582	2,445	65～69歳	5,583	2,734	2,849	100歳以上	28	3	25
30	913	466	447	65	1,126	542	584	(再掲)	18,773	7,889	10,884
31	972	489	483	66	1,153	551	602	65歳以上			
32	1,068	557	511	67	1,203	615	588	総数	81,120	39,201	41,919
33	995	519	476	68	1,134	555	579				
34	1,079	551	528	69	967	471	496				

5 地区別・年齢別住民基本台帳人口（続き）

《龍野地区》

（平成22年3月31日現在 単位：人）

年齢	総数	男	女	年齢	総数	男	女	年齢	総数	男	女
0～4歳	147	74	73	35～39歳	293	154	139	70～74歳	259	105	154
0	29	19	10	35	58	34	24	70	77	32	45
1	28	16	12	36	58	26	32	71	37	15	22
2	25	11	14	37	56	33	23	72	43	18	25
3	32	16	16	38	69	35	34	73	48	18	30
4	33	12	21	39	52	26	26	74	54	22	32
5～9歳	150	76	74	40～44歳	235	117	118	75～79歳	243	99	144
5	27	15	12	40	53	29	24	75	38	20	18
6	33	14	19	41	49	26	23	76	52	21	31
7	31	18	13	42	49	18	31	77	49	20	29
8	28	17	11	43	38	22	16	78	51	21	30
9	31	12	19	44	46	22	24	79	53	17	36
10～14歳	199	104	95	45～49歳	214	92	122	80～84歳	197	73	124
10	49	24	25	45	45	19	26	80	55	25	30
11	36	18	18	46	28	14	14	81	51	19	32
12	37	20	17	47	52	19	33	82	36	11	25
13	41	22	19	48	42	21	21	83	27	9	18
14	36	20	16	49	47	19	28	84	28	9	19
15～19歳	214	101	113	50～54歳	236	118	118	85～89歳	128	31	97
15	47	23	24	50	50	23	27	85	39	11	28
16	38	16	22	51	41	19	22	86	22	9	13
17	36	21	15	52	42	22	20	87	28	4	24
18	45	21	24	53	58	33	25	88	18	3	15
19	48	20	28	54	45	21	24	89	21	4	17
20～24歳	234	117	117	55～59歳	264	125	139	90～94歳	41	8	33
20	52	28	24	55	44	25	19	90	17	4	13
21	47	22	25	56	50	24	26	91	6	2	4
22	47	27	20	57	45	20	25	92	4	0	4
23	41	17	24	58	59	20	39	93	6	2	4
24	47	23	24	59	66	36	30	94	8	0	8
25～29歳	192	107	85	60～64歳	357	179	178	95～99歳	16	3	13
25	39	23	16	60	74	35	39	95	4	0	4
26	39	22	17	61	79	48	31	96	6	2	4
27	38	22	16	62	81	39	42	97	0	0	0
28	45	24	21	63	80	38	42	98	3	0	3
29	31	16	15	64	43	19	24	99	3	1	2
30～34歳	227	118	109	65～69歳	287	128	159	100歳以上	2	1	1
30	38	21	17	65	59	24	35	(再掲)			
31	38	18	20	66	62	28	34	65歳以上	1,173	448	725
32	46	22	24	67	59	23	36				
33	60	32	28	68	61	29	32	総数	4,135	1,930	2,205
34	45	25	20	69	46	24	22				

5 地区別・年齢別住民基本台帳人口（続き）

《小宅地区》

（平成22年3月31日現在 単位：人）

年齢	総数	男	女	年齢	総数	男	女	年齢	総数	男	女
0～4歳	748	396	352	35～39歳	1129	571	558	70～74歳	548	236	312
0	123	67	56	35	197	94	103	70	106	53	53
1	181	88	93	36	239	124	115	71	105	43	62
2	144	82	62	37	265	145	120	72	132	61	71
3	143	78	65	38	229	115	114	73	103	41	62
4	157	81	76	39	199	93	106	74	102	38	64
5～9歳	750	397	353	40～44歳	946	482	464	75～79歳	484	224	260
5	147	81	66	40	181	99	82	75	102	52	50
6	149	66	83	41	195	104	91	76	114	50	64
7	168	95	73	42	207	97	110	77	112	45	67
8	147	81	66	43	161	81	80	78	96	48	48
9	139	74	65	44	202	101	101	79	60	29	31
10～14歳	758	376	382	45～49歳	742	364	378	80～84歳	320	120	200
10	149	77	72	45	159	85	74	80	66	26	40
11	163	69	94	46	129	62	67	81	75	28	47
12	166	89	77	47	159	79	80	82	59	22	37
13	144	69	75	48	133	62	71	83	54	17	37
14	136	72	64	49	162	76	86	84	66	27	39
15～19歳	663	326	337	50～54歳	731	364	367	85～89歳	163	39	124
15	144	72	72	50	159	81	78	85	33	12	21
16	110	56	54	51	138	67	71	86	30	5	25
17	136	69	67	52	159	87	72	87	42	10	32
18	138	72	66	53	126	61	65	88	25	6	19
19	135	57	78	54	149	68	81	89	33	6	27
20～24歳	732	376	356	55～59歳	814	401	413	90～94歳	61	15	46
20	136	72	64	55	146	72	74	90	19	3	16
21	141	75	66	56	142	64	78	91	13	6	7
22	153	84	69	57	145	74	71	92	18	4	14
23	162	75	87	58	169	85	84	93	6	1	5
24	140	70	70	59	212	106	106	94	5	1	4
25～29歳	828	411	417	60～64歳	1011	484	527	95～99歳	26	4	22
25	151	65	86	60	213	93	120	95	11	0	11
26	159	83	76	61	237	119	118	96	9	1	8
27	166	87	79	62	262	122	140	97	4	2	2
28	174	87	87	63	176	90	86	98	2	1	1
29	178	89	89	64	123	60	63	99	0	0	0
30～34歳	1012	507	505	65～69歳	745	366	379	100歳以上	2	0	2
30	178	87	91	65	145	64	81	(再掲) 65歳以上	2,349	1,004	1,345
31	192	91	101	66	173	93	80	総数	13,213	6,459	6,754
32	228	121	107	67	159	84	75				
33	204	105	99	68	139	61	78				
34	210	103	107	69	129	64	65				

5 地区別・年齢別住民基本台帳人口（続き）

《揖西地区》

（平成22年3月31日現在 単位：人）

年齢	総数	男	女	年齢	総数	男	女	年齢	総数	男	女
0～4歳	457	235	222	35～39歳	765	388	377	70～74歳	432	214	218
0	84	42	42	35	163	73	90	70	79	43	36
1	107	49	58	36	192	104	88	71	75	28	47
2	82	43	39	37	147	73	74	72	93	49	44
3	82	43	39	38	136	71	65	73	86	43	43
4	102	58	44	39	127	67	60	74	99	51	48
5～9歳	516	255	261	40～44歳	497	258	239	75～79歳	349	147	202
5	97	46	51	40	109	55	54	75	65	30	35
6	107	48	59	41	121	56	65	76	59	26	33
7	96	54	42	42	106	56	50	77	65	26	39
8	117	62	55	43	89	48	41	78	84	36	48
9	99	45	54	44	72	43	29	79	76	29	47
10～14歳	467	223	244	45～49歳	449	228	221	80～84歳	320	134	186
10	99	48	51	45	107	44	63	80	78	31	47
11	91	46	45	46	87	40	47	81	70	32	38
12	99	48	51	47	81	46	35	82	59	29	30
13	93	42	51	48	82	45	37	83	60	26	34
14	85	39	46	49	92	53	39	84	53	16	37
15～19歳	352	170	182	50～54歳	445	229	216	85～89歳	178	50	128
15	74	39	35	50	87	45	42	85	50	12	38
16	78	39	39	51	92	53	39	86	37	12	25
17	57	26	31	52	89	46	43	87	32	12	20
18	75	36	39	53	90	47	43	88	31	8	23
19	68	30	38	54	87	38	49	89	28	6	22
20～24歳	374	180	194	55～59歳	573	282	291	90～94歳	75	15	60
20	77	32	45	55	93	39	54	90	14	4	10
21	70	33	37	56	118	62	56	91	17	4	13
22	77	41	36	57	113	62	51	92	15	3	12
23	71	40	31	58	107	47	60	93	14	2	12
24	79	34	45	59	142	72	70	94	15	2	13
25～29歳	453	234	219	60～64歳	700	336	364	95～99歳	17	5	12
25	79	36	43	60	149	64	85	95	8	4	4
26	87	42	45	61	167	80	87	96	3	1	2
27	95	52	43	62	153	82	71	97	3	0	3
28	94	51	43	63	133	67	66	98	1	0	1
29	98	53	45	64	98	43	55	99	2	0	2
30～34歳	543	274	269	65～69歳	579	268	311	100歳以上	5	0	5
30	100	49	51	65	108	61	47	(再掲) 65歳以上	1,955	833	1,122
31	99	49	50	66	124	49	75				
32	100	55	45	67	132	62	70	総数	8,546	4,125	4,421
33	126	62	64	68	108	44	64				
34	118	59	59	69	107	52	55				

5 地区別・年齢別住民基本台帳人口（続き）

《揖保地区》

（平成22年3月31日現在 単位：人）

年齢	総数	男	女	年齢	総数	男	女	年齢	総数	男	女
0～4歳	144	84	60	35～39歳	312	149	163	70～74歳	309	148	161
0	31	18	13	35	57	25	32	70	63	40	23
1	29	14	15	36	56	27	29	71	55	20	35
2	30	14	16	37	59	28	31	72	74	28	46
3	28	22	6	38	78	38	40	73	57	31	26
4	26	16	10	39	62	31	31	74	60	29	31
5～9歳	208	100	108	40～44歳	320	150	170	75～79歳	265	105	160
5	34	19	15	40	72	27	45	75	47	20	27
6	42	19	23	41	62	27	35	76	62	21	41
7	35	18	17	42	68	31	37	77	56	23	33
8	54	23	31	43	64	33	31	78	48	21	27
9	43	21	22	44	54	32	22	79	52	20	32
10～14歳	247	128	119	45～49歳	304	165	139	80～84歳	202	73	129
10	55	27	28	45	69	42	27	80	40	19	21
11	50	25	25	46	68	32	36	81	46	18	28
12	45	27	18	47	50	29	21	82	43	13	30
13	53	27	26	48	68	38	30	83	32	12	20
14	44	22	22	49	49	24	25	84	41	11	30
15～19歳	267	156	111	50～54歳	300	143	157	85～89歳	104	26	78
15	48	28	20	50	63	32	31	85	34	10	24
16	57	32	25	51	59	28	31	86	25	7	18
17	64	41	23	52	47	22	25	87	18	4	14
18	41	24	17	53	63	30	33	88	9	3	6
19	57	31	26	54	68	31	37	89	18	2	16
20～24歳	283	139	144	55～59歳	440	221	219	90～94歳	50	7	43
20	64	31	33	55	71	36	35	90	4	2	2
21	52	24	28	56	94	48	46	91	14	1	13
22	70	39	31	57	96	47	49	92	15	2	13
23	41	22	19	58	96	46	50	93	11	1	10
24	56	23	33	59	83	44	39	94	6	1	5
25～29歳	282	150	132	60～64歳	434	214	220	95～99歳	12	0	12
25	59	27	32	60	104	50	54	95	5	0	5
26	58	27	31	61	109	55	54	96	2	0	2
27	47	27	20	62	88	39	49	97	2	0	2
28	52	33	19	63	70	42	28	98	2	0	2
29	66	36	30	64	63	28	35	99	1	0	1
30～34歳	268	151	117	65～69歳	372	161	211	100歳以上	3	0	3
30	42	23	19	65	71	32	39	(再掲) 65歳以上	1,317	520	797
31	53	32	21	66	64	34	30	総数	5,126	2,470	2,656
32	55	27	28	67	71	30	41				
33	50	26	24	68	76	28	48				
34	68	43	25	69	90	37	53				

5 地区別・年齢別住民基本台帳人口（続き）

《菅田地区》

（平成22年3月31日現在 単位：人）

年齢	総数	男	女	年齢	総数	男	女	年齢	総数	男	女
0～4歳	123	64	59	35～39歳	265	133	132	70～74歳	223	98	125
0	28	15	13	35	43	23	20	70	45	16	29
1	22	13	9	36	50	22	28	71	30	10	20
2	30	15	15	37	57	32	25	72	49	28	21
3	15	7	8	38	58	33	25	73	59	29	30
4	28	14	14	39	57	23	34	74	40	15	25
5～9歳	158	79	79	40～44歳	207	106	101	75～79歳	155	73	82
5	34	17	17	40	43	21	22	75	29	12	17
6	28	10	18	41	57	30	27	76	40	20	20
7	29	14	15	42	42	21	21	77	27	14	13
8	32	18	14	43	35	15	20	78	37	16	21
9	35	20	15	44	30	19	11	79	22	11	11
10～14歳	180	91	89	45～49歳	224	121	103	80～84歳	126	47	79
10	36	19	17	45	51	24	27	80	33	11	22
11	33	19	14	46	48	20	28	81	29	10	19
12	28	10	18	47	47	26	21	82	22	10	12
13	43	22	21	48	47	29	18	83	18	6	12
14	40	21	19	49	31	22	9	84	24	10	14
15～19歳	181	90	91	50～54歳	229	109	120	85～89歳	60	12	48
15	40	23	17	50	33	18	15	85	11	3	8
16	42	19	23	51	57	24	33	86	11	4	7
17	26	13	13	52	39	22	17	87	12	3	9
18	39	17	22	53	49	24	25	88	13	1	12
19	34	18	16	54	51	21	30	89	13	1	12
20～24歳	207	113	94	55～59歳	269	128	141	90～94歳	25	6	19
20	37	18	19	55	40	15	25	90	6	1	5
21	43	25	18	56	56	31	25	91	6	1	5
22	53	29	24	57	52	26	26	92	6	1	5
23	34	20	14	58	63	34	29	93	1	0	1
24	40	21	19	59	58	22	36	94	6	3	3
25～29歳	230	123	107	60～64歳	302	163	139	95～99歳	4	1	3
25	42	21	21	60	57	35	22	95	2	1	1
26	46	26	20	61	73	42	31	96	0	0	0
27	54	37	17	62	59	34	25	97	2	0	2
28	47	21	26	63	78	34	44	98	0	0	0
29	41	18	23	64	35	18	17	99	0	0	0
30～34歳	203	105	98	65～69歳	241	118	123	100歳以上	0	0	0
30	40	25	15	65	46	22	24	(再掲)	834	355	479
31	50	28	22	66	46	22	24	65歳以上			
32	43	24	19	67	58	33	25	総数			
33	39	15	24	68	43	25	18	3,612			
34	31	13	18	69	48	16	32				

5 地区別・年齢別住民基本台帳人口（続き）

《神岡地区》

（平成22年3月31日現在 単位：人）

年齢	総数	男	女	年齢	総数	男	女	年齢	総数	男	女
0～4歳	232	115	117	35～39歳	407	212	195	70～74歳	326	147	179
0	50	25	25	35	76	33	43	70	65	30	35
1	48	24	24	36	82	42	40	71	56	32	24
2	50	29	21	37	65	37	28	72	75	32	43
3	36	17	19	38	82	43	39	73	66	28	38
4	48	20	28	39	102	57	45	74	64	25	39
5～9歳	247	116	131	40～44歳	339	164	175	75～79歳	285	127	158
5	38	17	21	40	69	30	39	75	67	33	34
6	44	24	20	41	64	38	26	76	55	31	24
7	48	18	30	42	75	37	38	77	54	26	28
8	56	28	28	43	59	26	33	78	56	18	38
9	61	29	32	44	72	33	39	79	53	19	34
10～14歳	354	192	162	45～49歳	380	189	191	80～84歳	221	69	152
10	52	30	22	45	99	44	55	80	46	16	30
11	75	45	30	46	76	36	40	81	45	21	24
12	81	36	45	47	68	34	34	82	46	8	38
13	77	37	40	48	72	39	33	83	43	11	32
14	69	44	25	49	65	36	29	84	41	13	28
15～19歳	350	182	168	50～54歳	390	197	193	85～89歳	122	29	93
15	71	40	31	50	72	40	32	85	30	6	24
16	61	36	25	51	89	45	44	86	29	8	21
17	83	44	39	52	70	30	40	87	26	6	20
18	66	26	40	53	78	43	35	88	22	6	16
19	69	36	33	54	81	39	42	89	15	3	12
20～24歳	333	189	144	55～59歳	471	250	221	90～94歳	45	13	32
20	75	40	35	55	84	46	38	90	10	3	7
21	68	39	29	56	81	41	40	91	15	4	11
22	65	41	24	57	91	47	44	92	8	1	7
23	68	41	27	58	104	52	52	93	6	3	3
24	57	28	29	59	111	64	47	94	6	2	4
25～29歳	365	175	190	60～64歳	521	265	256	95～99歳	18	4	14
25	74	41	33	60	121	55	66	95	7	1	6
26	74	41	33	61	124	64	60	96	2	0	2
27	67	25	42	62	126	72	54	97	2	1	1
28	75	37	38	63	82	45	37	98	4	1	3
29	75	31	44	64	68	29	39	99	3	1	2
30～34歳	371	192	179	65～69歳	437	204	233	100歳以上	5	1	4
30	73	36	37	65	79	37	42	(再掲)	1,459	594	865
31	67	30	37	66	90	39	51	65歳以上			
32	81	43	38	67	87	45	42	総数	6,219	3,032	3,187
33	77	42	35	68	96	41	55				
34	73	41	32	69	85	42	43				

5 地区別・年齢別住民基本台帳人口（続き）

《西栗栖地区》

（平成22年3月31日現在 単位：人）

年齢	総数	男	女	年齢	総数	男	女	年齢	総数	男	女
0～4歳	77	34	43	35～39歳	162	90	72	70～74歳	96	47	49
0	8	4	4	35	37	18	19	70	20	11	9
1	15	6	9	36	29	17	12	71	21	11	10
2	19	6	13	37	35	24	11	72	21	10	11
3	17	10	7	38	29	16	13	73	15	8	7
4	18	8	10	39	32	15	17	74	19	7	12
5～9歳	131	72	59	40～44歳	138	70	68	75～79歳	110	45	65
5	24	14	10	40	30	15	15	75	19	3	16
6	25	13	12	41	29	13	16	76	23	9	14
7	30	16	14	42	29	17	12	77	19	12	7
8	26	16	10	43	24	11	13	78	22	9	13
9	26	13	13	44	26	14	12	79	27	12	15
10～14歳	143	73	70	45～49歳	140	69	71	80～84歳	106	43	63
10	32	14	18	45	23	11	12	80	24	13	11
11	29	20	9	46	33	18	15	81	28	9	19
12	27	11	16	47	28	12	16	82	13	4	9
13	35	21	14	48	29	16	13	83	18	8	10
14	20	7	13	49	27	12	15	84	23	9	14
15～19歳	147	75	72	50～54歳	145	76	69	85～89歳	56	14	42
15	23	13	10	50	24	11	13	85	13	5	8
16	36	20	16	51	25	14	11	86	11	5	6
17	30	16	14	52	28	11	17	87	6	1	5
18	32	20	12	53	37	22	15	88	9	2	7
19	26	6	20	54	31	18	13	89	17	1	16
20～24歳	165	90	75	55～59歳	159	83	76	90～94歳	24	5	19
20	34	13	21	55	23	13	10	90	8	0	8
21	32	21	11	56	33	16	17	91	3	1	2
22	34	17	17	57	30	16	14	92	1	0	1
23	34	19	15	58	36	18	18	93	8	3	5
24	31	20	11	59	37	20	17	94	4	1	3
25～29歳	114	63	51	60～64歳	169	84	85	95～99歳	8	1	7
25	22	12	10	60	40	21	19	95	2	0	2
26	18	10	8	61	51	30	21	96	3	0	3
27	21	11	10	62	25	8	17	97	2	1	1
28	22	17	5	63	30	16	14	98	1	0	1
29	31	13	18	64	23	9	14	99	0	0	0
30～34歳	130	65	65	65～69歳	133	66	67	100歳以上	1	0	1
30	24	13	11	65	34	14	20	(再掲)			
31	23	12	11	66	28	13	15	65歳以上	534	221	313
32	27	11	16	67	26	16	10				
33	24	14	10	68	20	10	10	総数	2,354	1,165	1,189
34	32	15	17	69	25	13	12				

5 地区別・年齢別住民基本台帳人口（続き）

《東栗栖地区》

（平成22年3月31日現在 単位：人）

年齢	総数	男	女	年齢	総数	男	女	年齢	総数	男	女
0～4歳	64	30	34	35～39歳	140	73	67	70～74歳	127	60	67
0	8	1	7	35	33	19	14	70	32	11	21
1	15	5	10	36	21	9	12	71	20	10	10
2	7	5	2	37	30	18	12	72	18	9	9
3	17	6	11	38	37	20	17	73	26	15	11
4	17	13	4	39	19	7	12	74	31	15	16
5～9歳	122	62	60	40～44歳	146	72	74	75～79歳	122	47	75
5	22	9	13	40	37	18	19	75	31	12	19
6	28	17	11	41	29	11	18	76	25	10	15
7	25	14	11	42	32	20	12	77	28	8	20
8	21	8	13	43	19	10	9	78	16	4	12
9	26	14	12	44	29	13	16	79	22	13	9
10～14歳	102	54	48	45～49歳	139	80	59	80～84歳	131	43	88
10	25	11	14	45	22	15	7	80	23	7	16
11	18	10	8	46	26	18	8	81	38	11	27
12	23	14	9	47	34	16	18	82	24	8	16
13	17	9	8	48	25	12	13	83	29	12	17
14	19	10	9	49	32	19	13	84	17	5	12
15～19歳	92	43	49	50～54歳	154	72	82	85～89歳	96	29	67
15	20	9	11	50	35	14	21	85	34	13	21
16	16	6	10	51	25	9	16	86	18	4	14
17	13	9	4	52	28	19	9	87	14	2	12
18	20	8	12	53	31	14	17	88	13	5	8
19	23	11	12	54	35	16	19	89	17	5	12
20～24歳	141	72	69	55～59歳	213	107	106	90～94歳	33	8	25
20	26	10	16	55	28	14	14	90	10	4	6
21	28	14	14	56	45	20	25	91	7	1	6
22	20	8	12	57	48	28	20	92	8	3	5
23	23	11	12	58	47	24	23	93	5	0	5
24	44	29	15	59	45	21	24	94	3	0	3
25～29歳	135	75	60	60～64歳	238	119	119	95～99歳	9	1	8
25	25	13	12	60	64	34	30	95	2	1	1
26	25	16	9	61	46	25	21	96	2	0	2
27	29	13	16	62	55	21	34	97	3	0	3
28	29	15	14	63	42	24	18	98	2	0	2
29	27	18	9	64	31	15	16	99	0	0	0
30～34歳	138	80	58	65～69歳	170	85	85	100歳以上	2	1	1
30	26	16	10	65	36	19	17	(再掲)			
31	25	13	12	66	49	21	28	65歳以上	690	274	416
32	25	15	10	67	28	19	9				
33	34	21	13	68	31	18	13	総数	2,514	1,213	1,301
34	28	15	13	69	26	8	18				

5 地区別・年齢別住民基本台帳人口（続き）

《香島地区》

（平成22年3月31日現在 単位：人）

年齢	総数	男	女	年齢	総数	男	女	年齢	総数	男	女
0～4歳	93	46	47	35～39歳	174	83	91	70～74歳	178	77	101
0	17	10	7	35	44	15	29	70	40	21	19
1	21	8	13	36	35	21	14	71	28	9	19
2	12	4	8	37	30	14	16	72	42	21	21
3	22	11	11	38	39	20	19	73	36	16	20
4	21	13	8	39	26	13	13	74	32	10	22
5～9歳	119	63	56	40～44歳	162	77	85	75～79歳	145	66	79
5	21	13	8	40	45	20	25	75	28	16	12
6	29	11	18	41	33	18	15	76	26	12	14
7	23	14	9	42	22	11	11	77	31	14	17
8	24	10	14	43	25	11	14	78	28	10	18
9	22	15	7	44	37	17	20	79	32	14	18
10～14歳	173	82	91	45～49歳	164	81	83	80～84歳	127	43	84
10	41	16	25	45	36	17	19	80	23	5	18
11	25	12	13	46	30	17	13	81	35	16	19
12	37	18	19	47	34	17	17	82	19	11	8
13	35	18	17	48	32	12	20	83	32	9	23
14	35	18	17	49	32	18	14	84	18	2	16
15～19歳	153	70	83	50～54歳	180	99	81	85～89歳	59	10	49
15	27	13	14	50	26	15	11	85	16	1	15
16	28	14	14	51	38	21	17	86	19	4	15
17	41	18	23	52	32	16	16	87	10	4	6
18	34	13	21	53	44	24	20	88	9	1	8
19	23	12	11	54	40	23	17	89	5	0	5
20～24歳	154	76	78	55～59歳	232	115	117	90～94歳	25	8	17
20	31	17	14	55	32	21	11	90	8	1	7
21	29	10	19	56	49	26	23	91	2	1	1
22	35	23	12	57	49	24	25	92	6	2	4
23	28	13	15	58	59	30	29	93	5	3	2
24	31	13	18	59	43	14	29	94	4	1	3
25～29歳	123	54	69	60～64歳	241	117	124	95～99歳	2	1	1
25	29	9	20	60	47	17	30	95	0	0	0
26	18	9	9	61	51	21	30	96	1	0	1
27	27	11	16	62	61	37	24	97	1	1	0
28	20	11	9	63	48	26	22	98	0	0	0
29	29	14	15	64	34	16	18	99	0	0	0
30～34歳	145	67	78	65～69歳	207	109	98	100歳以上	0	0	0
30	31	11	20	65	48	25	23	(再掲)			
31	25	10	15	66	41	19	22	65歳以上	743	314	429
32	31	18	13	67	43	22	21				
33	20	11	9	68	43	26	17	総数	2,856	1,344	1,512
34	38	17	21	69	32	17	15				

5 地区別・年齢別住民基本台帳人口（続き）

《新宮地区》

（平成22年3月31日現在 単位：人）

年齢	総数	男	女	年齢	総数	男	女	年齢	総数	男	女
0～4歳	171	96	75	35～39歳	339	173	166	70～74歳	251	103	148
0	33	17	16	35	73	40	33	70	50	23	27
1	30	16	14	36	63	29	34	71	44	16	28
2	34	17	17	37	69	42	27	72	47	16	31
3	37	22	15	38	67	32	35	73	49	23	26
4	37	24	13	39	67	30	37	74	61	25	36
5～9歳	230	126	104	40～44歳	252	113	139	75～79歳	228	101	127
5	52	26	26	40	46	27	19	75	39	23	16
6	37	23	14	41	49	24	25	76	56	21	35
7	38	22	16	42	59	26	33	77	47	21	26
8	53	27	26	43	48	19	29	78	47	18	29
9	50	28	22	44	50	17	33	79	39	18	21
10～14歳	224	110	114	45～49歳	250	124	126	80～84歳	192	72	120
10	44	21	23	45	38	13	25	80	38	18	20
11	48	18	30	46	50	26	24	81	45	14	31
12	41	24	17	47	58	33	25	82	42	20	22
13	55	24	31	48	60	29	31	83	32	9	23
14	36	23	13	49	44	23	21	84	35	11	24
15～19歳	254	123	131	50～54歳	282	125	157	85～89歳	116	24	92
15	52	32	20	50	59	26	33	85	24	8	16
16	39	16	23	51	47	22	25	86	24	6	18
17	45	24	21	52	52	22	30	87	28	2	26
18	55	28	27	53	60	27	33	88	20	5	15
19	63	23	40	54	64	28	36	89	20	3	17
20～24歳	258	131	127	55～59歳	361	169	192	90～94歳	44	10	34
20	44	21	23	55	64	32	32	90	11	2	9
21	49	22	27	56	71	35	36	91	16	6	10
22	49	24	25	57	65	31	34	92	10	2	8
23	49	24	25	58	78	35	43	93	4	0	4
24	67	40	27	59	83	36	47	94	3	0	3
25～29歳	258	129	129	60～64歳	403	192	211	95～99歳	14	4	10
25	35	25	10	60	81	49	32	95	4	2	2
26	54	27	27	61	99	40	59	96	2	0	2
27	58	23	35	62	100	44	56	97	2	1	1
28	57	33	24	63	77	35	42	98	4	1	3
29	54	21	33	64	46	24	22	99	2	0	2
30～34歳	297	161	136	65～69歳	335	181	154	100歳以上	2	0	2
30	45	23	22	65	74	40	34	(再掲)			
31	64	39	25	66	72	36	36	65歳以上	1,182	495	687
32	63	37	26	67	72	38	34				
33	62	29	33	68	62	36	26	総数	4,761	2,267	2,494
34	63	33	30	69	55	31	24				

5 地区別・年齢別住民基本台帳人口（続き）

《越部地区》

（平成22年3月31日現在 単位：人）

年齢	総数	男	女	年齢	総数	男	女	年齢	総数	男	女
0～4歳	124	66	58	35～39歳	219	104	115	70～74歳	163	74	89
0	21	11	10	35	40	21	19	70	34	15	19
1	24	11	13	36	40	17	23	71	26	11	15
2	24	14	10	37	49	24	25	72	33	14	19
3	28	16	12	38	47	25	22	73	38	21	17
4	27	14	13	39	43	17	26	74	32	13	19
5～9歳	142	69	73	40～44歳	181	76	105	75～79歳	191	72	119
5	28	16	12	40	31	13	18	75	40	14	26
6	33	15	18	41	41	16	25	76	47	15	32
7	29	10	19	42	31	19	12	77	29	8	21
8	18	11	7	43	35	16	19	78	35	18	17
9	34	17	17	44	43	12	31	79	40	17	23
10～14歳	161	91	70	45～49歳	221	113	108	80～84歳	139	51	88
10	31	17	14	45	49	26	23	80	32	12	20
11	30	13	17	46	31	17	14	81	24	8	16
12	31	17	14	47	46	18	28	82	32	10	22
13	30	19	11	48	48	23	25	83	31	14	17
14	39	25	14	49	47	29	18	84	20	7	13
15～19歳	191	99	92	50～54歳	253	123	130	85～89歳	56	26	30
15	38	21	17	50	48	20	28	85	14	9	5
16	29	20	9	51	56	31	25	86	14	4	10
17	43	24	19	52	52	24	28	87	13	6	7
18	43	18	25	53	49	26	23	88	7	2	5
19	38	16	22	54	48	22	26	89	8	5	3
20～24歳	208	111	97	55～59歳	290	147	143	90～94歳	25	5	20
20	39	22	17	55	54	25	29	90	7	2	5
21	33	21	12	56	52	30	22	91	5	1	4
22	55	30	25	57	76	38	38	92	7	1	6
23	44	19	25	58	45	19	26	93	3	1	2
24	37	19	18	59	63	35	28	94	3	0	3
25～29歳	187	94	93	60～64歳	276	136	140	95～99歳	12	2	10
25	46	23	23	60	57	34	23	95	4	0	4
26	34	12	22	61	67	32	35	96	4	1	3
27	45	26	19	62	73	32	41	97	2	1	1
28	29	17	12	63	42	22	20	98	2	0	2
29	33	16	17	64	37	16	21	99	0	0	0
30～34歳	185	92	93	65～69歳	259	132	127	100歳以上	2	0	2
30	36	15	21	65	63	30	33	(再掲)			
31	37	16	21	66	43	27	16	65歳以上	847	362	485
32	37	20	17	67	59	26	33				
33	38	22	16	68	55	28	27	総数	3,485	1,683	1,802
34	37	19	18	69	39	21	18				

5 地区別・年齢別住民基本台帳人口（続き）

《半田地区》

（平成22年3月31日現在 単位：人）

年齢	総数	男	女	年齢	総数	男	女	年齢	総数	男	女
0～4歳	117	63	54	35～39歳	227	118	109	70～74歳	200	94	106
0	16	12	4	35	37	20	17	70	36	20	16
1	25	13	12	36	47	23	24	71	32	10	22
2	16	9	7	37	53	24	29	72	47	24	23
3	36	19	17	38	47	26	21	73	43	25	18
4	24	10	14	39	43	25	18	74	42	15	27
5～9歳	160	77	83	40～44歳	212	95	117	75～79歳	184	70	114
5	26	15	11	40	47	18	29	75	40	18	22
6	35	14	21	41	52	22	30	76	37	16	21
7	33	12	21	42	37	16	21	77	32	13	19
8	36	16	20	43	42	19	23	78	35	12	23
9	30	20	10	44	34	20	14	79	40	11	29
10～14歳	217	114	103	45～49歳	265	132	133	80～84歳	140	59	81
10	34	16	18	45	50	27	23	80	36	22	14
11	34	18	16	46	46	23	23	81	32	8	24
12	50	26	24	47	52	25	27	82	26	9	17
13	43	27	16	48	68	34	34	83	25	10	15
14	56	27	29	49	49	23	26	84	21	10	11
15～19歳	220	113	107	50～54歳	370	169	201	85～89歳	72	24	48
15	47	26	21	50	63	29	34	85	20	12	8
16	38	17	21	51	68	33	35	86	16	3	13
17	42	23	19	52	78	37	41	87	14	4	10
18	44	23	21	53	81	37	44	88	10	2	8
19	49	24	25	54	80	33	47	89	12	3	9
20～24歳	269	137	132	55～59歳	345	182	163	90～94歳	22	4	18
20	34	14	20	55	71	41	30	90	7	1	6
21	61	34	27	56	74	38	36	91	5	0	5
22	65	32	33	57	62	36	26	92	4	1	3
23	52	24	28	58	55	26	29	93	4	1	3
24	57	33	24	59	83	41	42	94	2	1	1
25～29歳	220	117	103	60～64歳	371	183	188	95～99歳	10	1	9
25	57	34	23	60	77	40	37	95	3	0	3
26	43	15	28	61	93	50	43	96	2	1	1
27	41	23	18	62	81	39	42	97	2	0	2
28	40	27	13	63	63	30	33	98	2	0	2
29	39	18	21	64	57	24	33	99	1	0	1
30～34歳	208	103	105	65～69歳	290	143	147	100歳以上	1	0	1
30	47	25	22	65	62	27	35	(再掲)	919	395	524
31	33	18	15	66	64	32	32	65歳以上			
32	50	22	28	67	58	29	29	総数			
33	28	14	14	68	60	30	30	4,120			
34	50	24	26	69	46	25	21	1,998	2,122		

5 地区別・年齢別住民基本台帳人口（続き）

《神部地区》

（平成22年3月31日現在 単位：人）

年齢	総数	男	女	年齢	総数	男	女	年齢	総数	男	女
0～4歳	354	175	179	35～39歳	566	296	270	70～74歳	290	128	162
0	70	37	33	35	124	63	61	70	58	22	36
1	78	33	45	36	126	61	65	71	65	33	32
2	65	34	31	37	115	59	56	72	69	25	44
3	66	33	33	38	110	63	47	73	52	27	25
4	75	38	37	39	91	50	41	74	46	21	25
5～9歳	377	187	190	40～44歳	434	218	216	75～79歳	233	99	134
5	77	40	37	40	111	62	49	75	39	17	22
6	86	41	45	41	95	46	49	76	55	24	31
7	67	36	31	42	80	36	44	77	55	23	32
8	66	30	36	43	59	29	30	78	42	14	28
9	81	40	41	44	89	45	44	79	42	21	21
10～14歳	335	172	163	45～49歳	393	195	198	80～84歳	168	58	110
10	55	30	25	45	82	42	40	80	30	10	20
11	61	30	31	46	89	49	40	81	39	14	25
12	73	34	39	47	61	29	32	82	33	12	21
13	69	37	32	48	72	34	38	83	37	12	25
14	77	41	36	49	89	41	48	84	29	10	19
15～19歳	357	166	191	50～54歳	398	192	206	85～89歳	100	29	71
15	82	37	45	50	80	31	49	85	28	10	18
16	69	34	35	51	74	38	36	86	27	10	17
17	69	27	42	52	71	34	37	87	16	3	13
18	62	31	31	53	84	48	36	88	18	4	14
19	75	37	38	54	89	41	48	89	11	2	9
20～24歳	354	177	177	55～59歳	476	233	243	90～94歳	32	4	28
20	59	28	31	55	91	37	54	90	7	1	6
21	71	30	41	56	98	54	44	91	11	1	10
22	65	37	28	57	85	41	44	92	2	0	2
23	88	46	42	58	100	54	46	93	6	0	6
24	71	36	35	59	102	47	55	94	6	2	4
25～29歳	440	212	228	60～64歳	548	271	277	95～99歳	9	3	6
25	82	43	39	60	132	67	65	95	4	2	2
26	96	42	54	61	135	70	65	96	1	0	1
27	85	42	43	62	121	65	56	97	3	1	2
28	94	48	46	63	90	36	54	98	1	0	1
29	83	37	46	64	70	33	37	99	0	0	0
30～34歳	547	287	260	65～69歳	412	204	208	100歳以上	1	0	1
30	103	54	49	65	73	35	38	(再掲)	1,245	525	720
31	111	64	47	66	85	38	47	65歳以上			
32	117	59	58	67	104	51	53	総数	6,824	3,306	3,518
33	101	55	46	68	87	48	39				
34	115	55	60	69	63	32	31				

5 地区別・年齢別住民基本台帳人口（続き）

《河内地区》

（平成22年3月31日現在 単位：人）

年齢	総数	男	女	年齢	総数	男	女	年齢	総数	男	女
0～4歳	52	27	25	35～39歳	110	51	59	70～74歳	102	51	51
0	8	4	4	35	25	10	15	70	19	12	7
1	11	3	8	36	22	12	10	71	23	9	14
2	13	9	4	37	22	9	13	72	23	11	12
3	11	7	4	38	20	9	11	73	19	9	10
4	9	4	5	39	21	11	10	74	18	10	8
5～9歳	71	38	33	40～44歳	80	39	41	75～79歳	85	29	56
5	8	7	1	40	17	9	8	75	10	2	8
6	19	12	7	41	17	9	8	76	19	8	11
7	11	7	4	42	17	10	7	77	24	8	16
8	13	4	9	43	12	7	5	78	15	5	10
9	20	8	12	44	17	4	13	79	17	6	11
10～14歳	67	36	31	45～49歳	93	47	46	80～84歳	78	28	50
10	12	8	4	45	21	13	8	80	22	5	17
11	12	4	8	46	18	8	10	81	15	7	8
12	15	9	6	47	15	7	8	82	12	4	8
13	9	5	4	48	21	11	10	83	14	6	8
14	19	10	9	49	18	8	10	84	15	6	9
15～19歳	79	44	35	50～54歳	103	47	56	85～89歳	52	9	43
15	18	6	12	50	22	11	11	85	16	4	12
16	18	9	9	51	16	5	11	86	11	2	9
17	15	7	8	52	20	9	11	87	9	1	8
18	15	13	2	53	23	10	13	88	8	2	6
19	13	9	4	54	22	12	10	89	8	0	8
20～24歳	76	38	38	55～59歳	141	71	70	90～94歳	21	1	20
20	16	7	9	55	25	17	8	90	8	0	8
21	17	9	8	56	22	11	11	91	6	0	6
22	18	8	10	57	34	13	21	92	4	0	4
23	12	6	6	58	34	17	17	93	2	0	2
24	13	8	5	59	26	13	13	94	1	1	0
25～29歳	84	48	36	60～64歳	168	78	90	95～99歳	8	2	6
25	19	8	11	60	26	12	14	95	5	1	4
26	20	16	4	61	48	18	30	96	1	0	1
27	18	12	6	62	52	21	31	97	0	0	0
28	18	8	10	63	25	15	10	98	1	1	0
29	9	4	5	64	17	12	5	99	1	0	1
30～34歳	109	67	42	65～69歳	138	71	67	100歳以上	1	0	1
30	17	11	6	65	35	23	12	(再掲)			
31	26	15	11	66	23	8	15	65歳以上	485	191	294
32	22	10	12	67	28	13	15				
33	19	13	6	68	28	11	17	総数	1,718	822	896
34	25	18	7	69	24	16	8				

5 地区別・年齢別住民基本台帳人口（続き）

《御津地区》

（平成22年3月31日現在 単位：人）

年齢	総数	男	女	年齢	総数	男	女	年齢	総数	男	女
0～4歳	396	200	196	35～39歳	684	322	362	70～74歳	627	296	331
0	78	46	32	35	129	60	69	70	132	58	74
1	71	31	40	36	118	55	63	71	137	69	68
2	92	44	48	37	167	79	88	72	112	51	61
3	67	33	34	38	144	68	76	73	128	63	65
4	88	46	42	39	126	60	66	74	118	55	63
5～9歳	443	224	219	40～44歳	649	307	342	75～79歳	499	228	271
5	77	39	38	40	128	65	63	75	107	52	55
6	85	44	41	41	138	63	75	76	91	43	48
7	86	38	48	42	132	62	70	77	111	45	66
8	92	47	45	43	119	53	66	78	96	47	49
9	103	56	47	44	132	64	68	79	94	41	53
10～14歳	515	269	246	45～49歳	603	294	309	80～84歳	339	153	186
10	99	55	44	45	114	68	46	80	75	37	38
11	102	62	40	46	114	55	59	81	79	34	45
12	113	54	59	47	113	56	57	82	73	31	42
13	109	52	57	48	142	63	79	83	59	25	34
14	92	46	46	49	120	52	68	84	53	26	27
15～19歳	531	290	241	50～54歳	621	294	327	85～89歳	195	52	143
15	100	59	41	50	124	61	63	85	55	16	39
16	108	54	54	51	111	46	65	86	42	17	25
17	123	63	60	52	133	61	72	87	40	7	33
18	102	55	47	53	125	57	68	88	34	7	27
19	98	59	39	54	128	69	59	89	24	5	19
20～24歳	593	283	310	55～59歳	813	409	404	90～94歳	95	23	72
20	124	60	64	55	139	70	69	90	23	2	21
21	109	53	56	56	174	91	83	91	26	4	22
22	119	67	52	57	170	84	86	92	20	9	11
23	117	48	69	58	163	75	88	93	16	4	12
24	124	55	69	59	167	89	78	94	10	4	6
25～29歳	510	266	244	60～64歳	885	416	469	95～99歳	25	4	21
25	102	51	51	60	181	88	93	95	11	1	10
26	112	52	60	61	177	95	82	96	6	3	3
27	89	53	36	62	208	94	114	97	1	0	1
28	104	64	40	63	197	98	99	98	3	0	3
29	103	46	57	64	122	41	81	99	4	0	4
30～34歳	590	283	307	65～69歳	889	443	446	100歳以上	1	0	1
30	105	52	53	65	172	79	93	(再掲)	2,670	1,199	1,471
31	116	49	67	66	173	80	93	65歳以上			
32	130	67	63	67	199	114	85	総数	10,503	5,056	5,447
33	101	49	52	68	206	107	99				
34	138	66	72	69	139	63	76				

5 地区別・年齢別住民基本台帳人口（続き）

《室津地区》

（平成22年3月31日現在 単位：人）

年齢	総数	男	女	年齢	総数	男	女	年齢	総数	男	女
0～4歳	35	18	17	35～39歳	62	32	30	70～74歳	85	30	55
0	5	3	2	35	16	7	9	70	19	10	9
1	9	4	5	36	15	7	8	71	10	4	6
2	7	2	5	37	9	6	3	72	14	5	9
3	8	6	2	38	15	9	6	73	21	4	17
4	6	3	3	39	7	3	4	74	21	7	14
5～9歳	34	18	16	40～44歳	49	24	25	75～79歳	73	33	40
5	6	4	2	40	5	1	4	75	19	10	9
6	7	3	4	41	11	3	8	76	17	9	8
7	10	4	6	42	12	8	4	77	12	6	6
8	4	3	1	43	6	5	1	78	13	4	9
9	7	4	3	44	15	7	8	79	12	4	8
10～14歳	56	35	21	45～49歳	64	27	37	80～84歳	64	22	42
10	15	8	7	45	11	6	5	80	9	3	6
11	9	5	4	46	15	4	11	81	15	6	9
12	9	7	2	47	15	6	9	82	14	7	7
13	7	5	2	48	13	5	8	83	10	4	6
14	16	10	6	49	10	6	4	84	16	2	14
15～19歳	46	24	22	50～54歳	64	39	25	85～89歳	39	11	28
15	9	5	4	50	6	1	5	85	12	4	8
16	7	2	5	51	17	9	8	86	6	0	6
17	14	7	7	52	14	10	4	87	5	4	1
18	11	7	4	53	13	9	4	88	10	1	9
19	5	3	2	54	14	10	4	89	6	2	4
20～24歳	53	28	25	55～59歳	93	44	49	90～94歳	19	6	13
20	7	3	4	55	12	5	7	90	5	1	4
21	14	7	7	56	17	13	4	91	6	1	5
22	7	5	2	57	12	6	6	92	3	2	1
23	13	7	6	58	20	7	13	93	2	1	1
24	12	6	6	59	32	13	19	94	3	1	2
25～29歳	45	23	22	60～64歳	108	50	58	95～99歳	2	2	0
25	13	7	6	60	28	16	12	95	0	0	0
26	5	1	4	61	28	12	16	96	1	1	0
27	8	3	5	62	22	10	12	97	0	0	0
28	11	6	5	63	17	7	10	98	1	1	0
29	8	6	2	64	13	5	8	99	0	0	0
30～34歳	54	30	24	65～69歳	89	55	34	100歳以上	0	0	0
30	8	5	3	65	21	10	11	(再掲)			
31	13	5	8	66	16	12	4	65歳以上	371	159	212
32	13	6	7	67	20	10	10				
33	12	9	3	68	19	13	6	総数	1,134	551	583
34	8	5	3	69	13	10	3				

6 外国人登録人口・世帯数

(各年次3月31日現在)

年次	世帯数(世帯)	人口(人)		
		総数	男	女
平成18年	208	384	161	223
平成19年	235	419	186	233
平成20年	243	429	207	222
平成21年	258	448	216	232
平成22年	232	421	207	214

(資料：市民課)

7 自然動態

(単位：人)

年度	出生			死亡			自然増減		
	総数	男	女	総数	男	女	総数	男	女
平成17年度	663	341	322	774	398	376	△111	△57	△54
平成18年度	606	322	284	797	412	385	△191	△90	△101
平成19年度	595	319	276	938	511	427	△343	△192	△151
平成20年度	686	324	362	863	430	433	△177	△106	△71
平成21年度	606	330	276	809	409	400	△203	△79	△124

(資料：市民課)

8 社会動態

(単位：人)

年度	転入			転出			社会増減		
	総数	男	女	総数	男	女	総数	男	女
平成17年度	2,373	1,263	1,110	2,581	1,297	1,284	△208	△34	△174
平成18年度	2,228	1,182	1,046	2,216	1,126	1,090	12	56	△44
平成19年度	2,106	1,043	1,063	2,401	1,191	1,210	△295	△148	△147
平成20年度	1,960	1,028	932	2,073	1,052	1,021	△113	△24	△89
平成21年度	2,011	1,028	983	2,041	1,055	986	△30	△27	△3

(資料：市民課)

9 婚姻・離婚

(単位：件)

年度	婚姻			離婚		
	総数	受理	送付	総数	受理	送付
平成17年度	1,254	373	881	306	149	157
平成18年度	1,171	371	800	271	113	158
平成19年度	1,214	401	813	261	134	127
平成20年度	1,172	373	799	267	136	131
平成21年度	1,187	374	813	208	103	105

(資料：市民課)