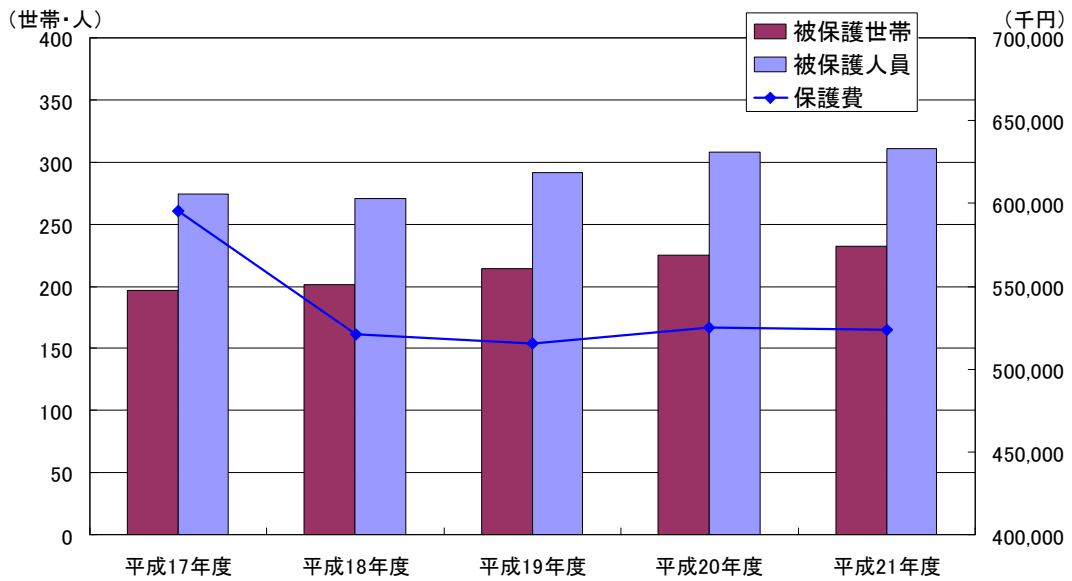


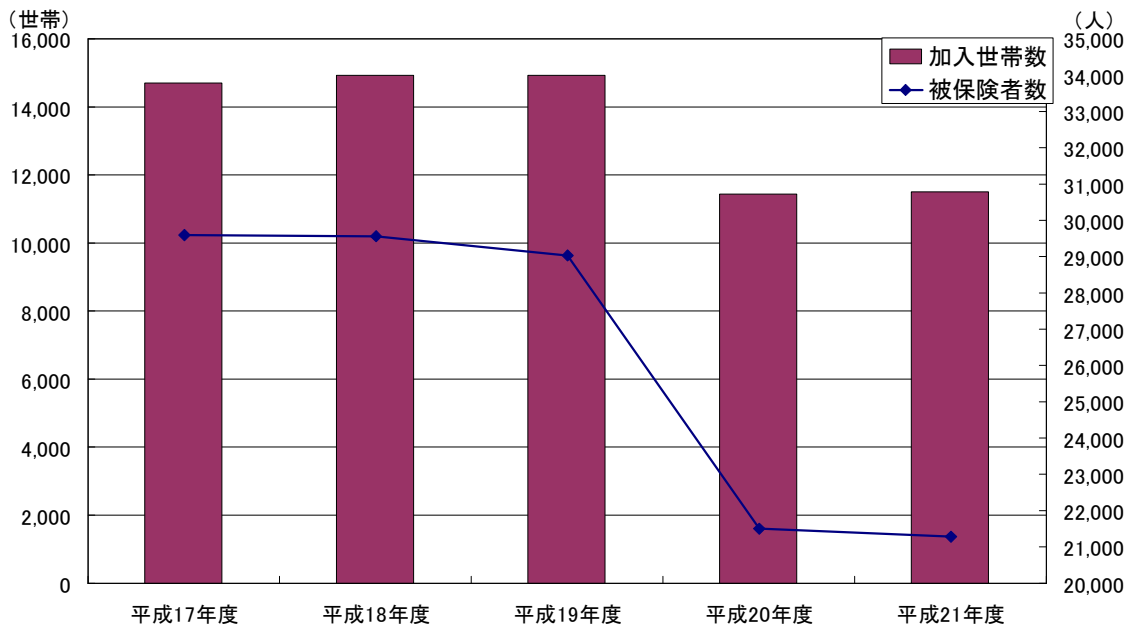
9 民生

1	生活保護状況	83
2	保育所施設状況	84
3	児童手当支給状況	84
4	(特別)児童扶養手当支給状況	84
5	市立養護老人ホーム入所者数	85
6	知的障害者(児)療育手帳所持者数	85
7	精神障害者(児)保健福祉手帳所持者数	85
8	身体障害者(児)手帳新規交付者数	86
9	身体障害者(児)手帳所持者数	86
10	国民健康保険加入状況	87
11	国民健康保険給付状況	87
12	老人保健医療状況	87
13	後期高齢者医療事業状況	88
14	国民年金被保険者数	88
15	国民年金保険料納付・免除状況	88
16	基礎年金等給付状況	89
17	老齢福祉年金・特別障害給付金受給状況	89
18	介護保険被保険者数	89
19	要介護(要支援)認定者数	90
20	介護サービス給付件数	90
21	福祉施設利用者数	91

生活保護状況の推移



国民健康保険加入世帯数・被保険者数の推移



9 民生

1 生活保護状況

(各年度末現在)

区 分		平成17年度	平成18年度	平成19年度	平成20年度	平成21年度	
被保護実世帯数 (世帯)		197	201	214	225	232	
被保護実人員 (人)		274	271	292	308	311	
人員保護率 (%)		0.33	0.33	0.35	0.38	0.38	
保護費総額 (円)		595,444,690	520,632,295	515,814,209	524,881,008	523,716,895	
扶助別	生 活	延世帯数 (世帯)	1,843	1,756	1,883	1,896	2,104
		延人員 (人)	2,797	2,590	2,737	2,719	3,024
		保護費額 (円)	132,925,893	130,146,558	132,065,181	133,084,671	150,186,708
	教 育	延世帯数 (世帯)	142	103	94	76	88
		延人員 (人)	189	162	152	128	126
		保護費額 (円)	1,341,130	1,256,275	1,203,884	912,422	1,263,193
	住 宅	延世帯数 (世帯)	1,250	1,277	1,348	1,375	1,536
		延人員 (人)	2,045	1,971	2,044	2,010	2,217
		保護費額 (円)	26,454,810	28,355,560	27,935,281	28,021,698	32,596,323
	医 療	延世帯数 (世帯)	2,142	2,149	2,271	2,265	2,372
		延人員 (人)	2,732	2,675	2,780	2,748	2,948
		保護費額 (円)	424,024,785	349,510,685	341,694,466	349,020,585	314,201,641
	介 護 扶 助	延世帯数 (世帯)	197	238	284	255	323
		延人員 (人)	205	250	304	282	361
		保護費額 (円)	3,176,909	4,052,609	3,558,802	4,036,745	10,862,202
	出 産	延世帯数 (世帯)	1	—	—	—	—
		延人員 (人)	1	—	—	—	—
		保護費額 (円)	X	—	—	—	—
	生 業	延世帯数 (世帯)	38	14	33	43	40
		延人員 (人)	38	16	37	45	56
		保護費額 (円)	674,095	228,771	637,141	1,135,707	944,778
葬 祭	延世帯数 (世帯)	4	4	2	—	—	
	延人員 (人)	4	4	2	—	—	
	保護費額 (円)	694,278	459,717	X	—	—	
そ の 他	延世帯数 (世帯)	—	—	—	—	—	
	延人員 (人)	—	—	—	—	—	
	保護費額 (円)	—	—	—	—	—	
施設事務費 (円)		5,825,290	6,622,120	8,587,530	8,669,180	13,662,050	

(資料：地域福祉課)

2 保育所施設状況

(各年次4月1日現在 単位：人)

区 分		平成18年	平成19年	平成20年	平成21年	平成22年	
施 設 数	総 数	26	26	26	26	26	
	公 立	12	12	12	12	12	
	私 立	14	14	14	14	14	
定 員 数	総 数	1,575	1,625	1,655	1,655	1,645	
	公 立	635	655	655	655	655	
	私 立	940	970	1,000	1,000	990	
措置児童数	総 数	1,491	1,526	1,515	1,526	1,549	
	公立	3歳未満	165	174	179	177	195
		3歳	159	141	142	154	125
		4歳以上	278	298	266	251	266
	私立	3歳未満	300	307	299	330	349
		3歳	210	236	231	216	216
4歳以上		379	370	398	398	398	
保 育 士 数	総 数	259	261	265	269	280	
	公 立	83	84	84	85	89	
	私 立	176	177	181	184	191	

(資料：児童福祉課)

3 児童手当支給状況

区 分		平成17年度	平成18年度	平成19年度	平成20年度	平成21年度
児 童 手 当	延べ児童数 (人)	75,375	96,473	100,203	98,108	98,348
	支出額 (円)	436,845,000	555,670,000	644,285,000	654,060,000	652,225,000

(資料：児童福祉課)

4 (特別) 児童扶養手当支給状況

(各年度末現在)

区 分		平成17年度	平成18年度	平成19年度	平成20年度	平成21年度
児 童 扶 養 手 当	受給者数 (人)	455	447	467	475	485
	支出額 (円)	211,698,370	205,084,180	208,593,230	213,432,280	223,051,210
特 別 児 童 扶 養 手 当	件数 (件)	137	151	168	179	193
	児童数 (人)	142	157	177	190	206

(資料：児童福祉課)

5 市立養護老人ホーム入所者数

(各年次12月末現在 単位：人)

年次	入所者数			年齢別								
	総数	男	女	60歳未満	60歳以上 65歳未満	65歳以上 70歳未満	70歳以上 75歳未満	75歳以上 80歳未満	80歳以上 85歳未満	85歳以上 90歳未満	90歳以上	
平成17年	43	10	33	—	1	—	4	6	17	9	6	
平成18年	47	9	38	—	3	—	3	5	17	13	6	
平成19年	46	9	37	—	3	1	3	5	15	13	6	
平成20年	45	7	38	—	2	3	4	3	11	14	8	
平成21年	45	11	34	—	3	5	5	4	10	11	7	

(資料：高年福祉課)

6 知的障害者（児）療育手帳所持者数

(各年度末現在 単位：人)

年度	総数	程度		
		A(重度)	B1(中度)	B2(軽度)
平成17年度	457	258	124	75
平成18年度	524	278	148	98
平成19年度	550	287	158	105
平成20年度	564	293	153	118
平成21年度	584	300	161	123

(資料：地域福祉課)

7 精神障害者（児）保健福祉手帳所持者数

(各年度末現在 単位：人)

年度	総数	程度		
		1級	2級	3級
平成17年度	153	33	79	41
平成18年度	163	38	83	42
平成19年度	181	39	108	34
平成20年度	188	41	109	38
平成21年度	222	45	133	44

(資料：地域福祉課)

8 身体障害者（児）手帳新規交付者数

(単位：人)

年 度	総 数	視覚障害	聴覚平衡機能障害	音声言語機能障害	肢体不自由	内部障害	
平成21年度	236	6	9	5	132	82	
障 害 程 度 別	1級	85	2	0	0	26	55
	2級	26	3	0	0	23	0
	3級	33	0	0	4	14	15
	4級	75	0	4	1	58	12
	5級	8	1	0		7	
	6級	9	0	5		4	
年度総数							
平成17年度	228	9	6	2	141	70	
平成18年度	230	8	11	2	123	86	
平成19年度	219	8	12	1	140	58	
平成20年度	252	8	13	2	122	107	

(資料：地域福祉課)

9 身体障害者（児）手帳所持者数

(各年度末現在 単位：人)

年 度	総 数	視覚障害	聴覚平衡機能障害	音声言語機能障害	肢体不自由	内部障害	
平成21年度	2,974	207	223	44	1,826	674	
等 級 別	1級	893	61	18	5	330	479
	2級	523	65	59	6	387	6
	3級	458	23	26	22	314	73
	4級	704	14	52	11	511	116
	5級	225	31	2		192	
	6級	171	13	66		92	
年度総数							
平成17年度	2,761	230	221	44	1,712	554	
平成18年度	2,922	228	224	42	1,819	609	
平成19年度	2,916	220	217	37	1,823	619	
平成20年度	2,930	209	222	39	1,803	657	

(資料：地域福祉課)

10 国民健康保険加入状況

年 度	加入世帯数（世帯）	被保険者数（人）	加入率（％）	
			世帯数	人口
平成17年度	14,715	29,581	53.29	35.56
平成18年度	14,937	29,574	52.97	35.38
平成19年度	14,934	29,043	52.73	35.23
平成20年度	11,434	21,499	39.90	26.27
平成21年度	11,539	21,487	40.03	26.29

（資料：国保医療年金課）

11 国民健康保険給付状況

（単位：千円）

年 度	合 計	療養給付費	療養費	高額療養費	出産育児一時金	葬祭費	移送費	結核医療 附加金
平成17年度	4,892,172	4,369,664	47,378	422,733	32,700	19,660	7	30
平成18年度	5,149,864	4,606,344	56,265	434,515	30,150	22,520	10	60
平成19年度	5,343,966	4,789,112	60,331	436,694	31,500	26,280	10	39
平成20年度	5,345,535	4,736,467	60,346	505,077	34,490	9,140	—	15
平成21年度	5,450,368	4,803,988	62,772	544,442	32,128	6,970	45	23

（資料：国保医療年金課）

12 老人保健医療状況

（単位：件・千円）

年 度	区分	医療給付	医療給付							高 額 医療費
			入院	食事療養費 ()は再掲	入院外	歯科診療	調剤	施設 療養費	訪問看護 療養費	
平成17年度	件数	258,447	9,430	(8,898)	150,249	13,806	84,867	—	95	14,077
	総医療費	8,279,909	3,880,839	361,672	2,566,981	235,468	1,228,987	—	5,962	66,793
平成18年度	件数	252,762	9,055	(8,549)	144,523	12,914	86,045	—	225	14,316
	総医療費	7,895,967	3,685,612	307,244	2,447,378	212,233	1,221,398	—	22,102	60,666
平成19年度	件数	247,030	8,668	(8,235)	139,447	12,499	86,136	—	280	14,399
	総医療費	7,890,888	3,693,901	294,716	2,386,291	208,232	1,273,934	—	33,814	70,897
平成20年度	件数	21,049	747	(709)	11,753	1,133	7,396	—	20	2,621
	総医療費	704,065	348,810	26,044	198,287	18,334	110,507	—	2,083	17,316
平成21年度	件数	22	8	(1)	14	0	0	—	0	24
	総医療費	△8,490	△7,663	1	△828	0	0	—	0	93

（注）平成20年度に後期高齢者医療制度へ移行しています。

（資料：国保医療年金課）

13 後期高齢者医療事業状況

(各年度末現在 単位：人)

年 度	被保険者数			一部負担金の割合			
	総 数	65歳以上75歳 未満(障害認定)	75歳以上	一定以上 所得者	一般	低所得Ⅱ	低所得Ⅰ
平成20年度	9,111	348	8,763	551	6,064	1,108	1,388
平成21年度	9,283	354	8,929	523	6,098	1,214	1,448

(資料：国保医療年金課「後期高齢者医療事業状況報告書(事業月報)」)

14 国民年金被保険者数

(各年度末現在 単位：人)

年 度	総 数	第1号被保険者数	任意加入被保険者数	第3号被保険者数
平成16年度	21,361	13,984	152	7,225
平成17年度	20,954	13,637	156	7,161
平成18年度	20,372	13,215	163	6,994
平成19年度	19,591	12,470	165	6,956
平成20年度	19,132	12,156	172	6,804

(資料：国保医療年金課「兵庫社会保険事務局事業統計」)

15 国民年金保険料納付・免除状況

年 度	納付状況				免除状況		
	納付対象月数 (A) (月)	納付済月数 (月)	納付率 (B/A) (%)	前年同期 納付率 (%)	法定 免除者数 (人)	申請免除学 生納付特例 者数 (人)	総 数 (人)
平成16年度	131,042	94,814	72.4	70.1	753	2,562	3,315
平成17年度	123,175	90,961	73.8	72.4	795	2,941	3,736
平成18年度	119,495	87,750	73.4	73.8	835	3,022	3,857
平成19年度	113,572	80,636	71.0	73.4	828	2,779	3,607
平成20年度	106,213	74,443	70.1	71.0	805	2,941	3,746

(資料：国保医療年金課「兵庫社会保険事務局事業統計」)

16 基礎年金等給付状況

(単位：人)

年 度	老齡給付			障害給付			遺族給付		計
	老齡基礎	老齡(5年 年金含)	通算老齡	障害基礎 (拠出)	障害基礎 (無拠出)	障害	遺族基礎 (拠出)	寡婦	
平成16年度	10,885	1,963	1,381	211	739	60	45	38	15,322
平成17年度	11,634	1,796	1,305	219	778	59	42	36	15,869
平成18年度	12,529	1,630	1,219	243	806	53	44	36	16,560
平成19年度	13,418	1,469	1,121	252	812	51	43	37	17,203
平成20年度	14,311	1,304	1,045	264	820	46	39	34	17,863

(資料：国保医療年金課「兵庫社会保険事務局事業統計」)

17 老齡福祉年金・特別障害給付金受給状況

(単位：人)

年 度	老齡福祉年金受給者数				特別障害給付金受給資格者数			
	総 数	全部支給	一部支給	全部停止	総 数	全部支給	一部支給	全部停止
平成16年度	28	15	5	8	—	—	—	—
平成17年度	19	7	5	7	8	7	1	—
平成18年度	12	4	3	5	9	8	1	—
平成19年度	9	3	1	5	9	8	1	—
平成20年度	5	1	1	3	9	8	1	—

(資料：国保医療年金課「兵庫社会保険事務局事業統計」)

18 介護保険被保険者数

(各年度末現在 単位：人)

年 度	総 数	第1号被保険者		第2号被保険者
		65歳以上75歳未満	75歳以上	40歳以上65歳未満
平成17年度	45,160	8,783	8,128	28,249
平成18年度	45,437	9,035	8,382	28,020
平成19年度	45,518	9,297	8,574	27,647
平成20年度	45,723	9,531	8,764	27,433
平成21年度	46,010	9,819	8,985	27,206

(資料：高年福祉課)

19 要介護（要支援）認定者数

（各年度末現在 単位：人）

年 度	総 数	認定区分別						
		要支援 1	要支援 2	要介護 1	要介護 2	要介護 3	要介護 4	要介護 5
平成17年度	2,671	310		825	487	440	346	263
平成18年度	2,793	190	167	729	551	465	424	267
平成19年度	2,885	220	207	662	586	490	406	314
平成20年度	2,992	223	248	643	635	489	407	347
平成21年度	3,106	240	322	589	684	483	402	386

（資料：高年福祉課）

20 介護サービス給付件数

（単位：件）

区 分		平成17年度	平成18年度	平成19年度	平成20年度	平成21年度
居 宅	訪問介護	6,543	7,128	7,263	6,976	6,920
	訪問入浴介護	301	415	389	360	460
	訪問看護	1,679	1,874	2,206	2,031	2,191
	訪問リハビリテーション	463	550	610	804	1,006
	通所介護（デイサービス）	9,133	9,356	9,633	9,698	10,096
	通所リハビリテーション（デイケア）	3,682	3,865	3,829	4,095	4,335
	福祉用具貸与	7,675	7,855	7,788	8,546	9,636
	短期入所生活介護（ショートステイ）	1,936	2,053	2,162	2,325	2,438
	短期入所療養介護（ショートステイ）	—	646	652	636	663
	居宅療養管理指導	429	362	494	394	471
	特定施設入居者生活介護	71	159	314	355	563
	居宅介護サービス計画	18,014	18,840	19,165	19,248	19,898
	福祉用具購入	300	324	367	336	396
	住宅改修	199	191	224	222	251
地 域 密 着 型	認知症対応型通所介護	—	84	98	93	127
	小規模多機能型居宅介護	—	—	345	903	1,339
	認知症対応型共同生活介護	419	548	549	536	563
施 設	介護老人福祉施設	3,265	3,622	3,749	3,832	3,906
	介護老人保健施設	2,482	2,413	2,488	2,590	2,447
	介護療養型医療施設	726	773	518	450	343
	特定入所者介護	—	4,827	4,857	5,179	5,188

（資料：高年福祉課）

21 福祉施設利用者数

(単位：人)

施設名	平成17年	平成18年	平成19年	平成20年	平成21年
福祉会館	4,812	5,951	5,963	5,673	5,977
新宮ふれあい福祉会館	59,643	70,953	60,359	55,240	52,927
御津やすらぎ福祉会館	23,061	24,440	23,180	24,839	27,251
中央児童館	18,866	17,257	16,899	16,773	15,226
福栖児童館	3,951	4,153	9,956	11,145	8,738
段之上児童館	1,928	2,044	4,580	3,847	3,961
室津児童館	3,927	3,755	3,733	3,183	1,508
児童デイサービスセンターはばたき園	1,307	1,118	918	1,423	1,309
老人福祉センター	10,314	10,197	10,036	9,445	7,614
生きがいセンター	23,748	25,942	23,721	24,015	23,368
高齢者ふれあいセンター梅寿園	1,306	1,225	1,279	1,374	1,268
高齢者ふれあいセンター梅香園	975	1,010	1,448	1,161	1,329
御津農家高齢者創作館	291	368	195	338	241

(資料：児童福祉課・地域福祉課・高年福祉課)