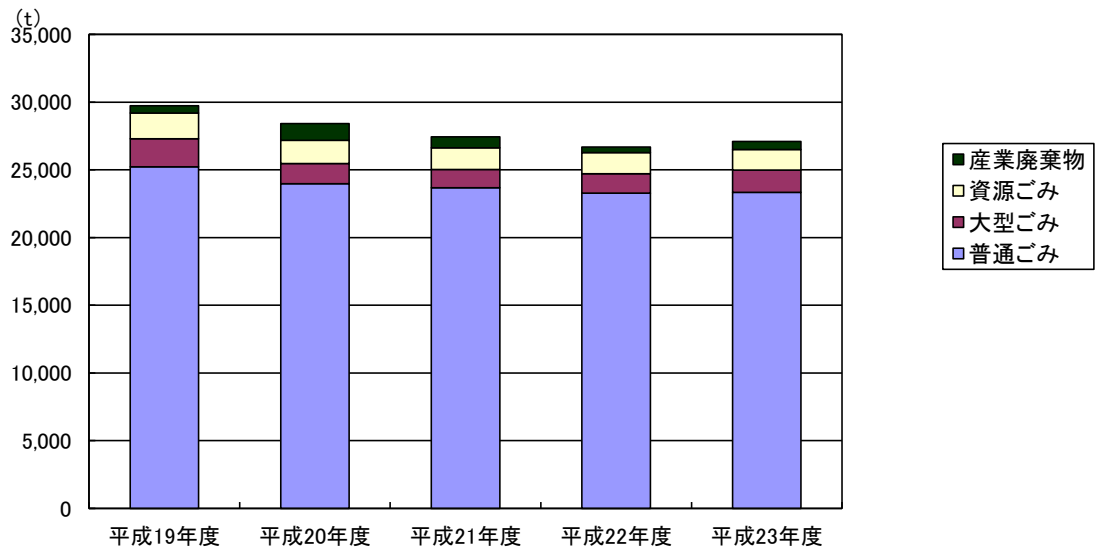


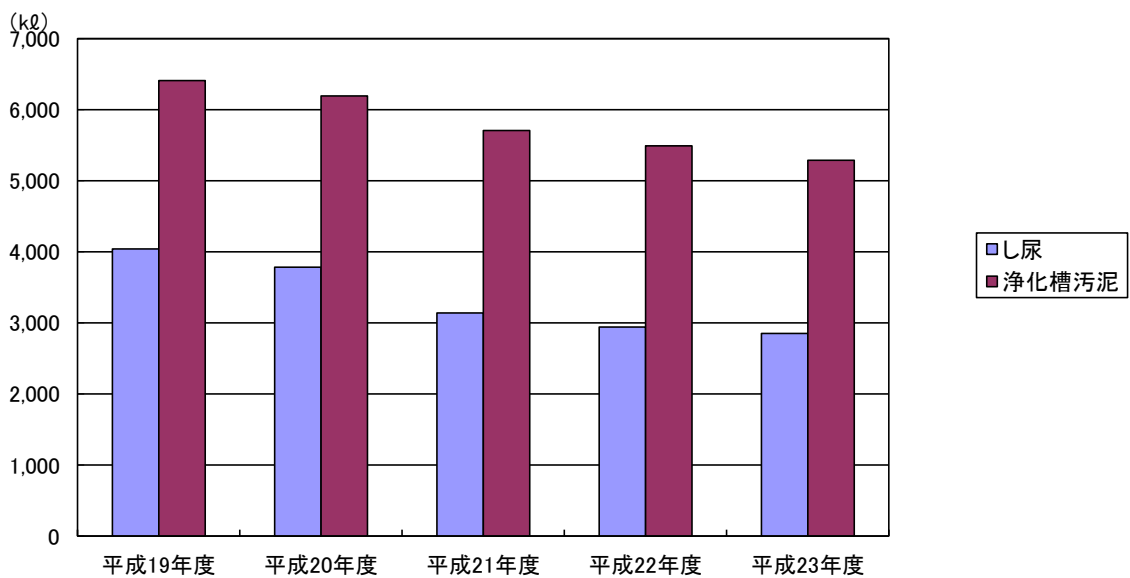
11 環境・衛生

1	ごみ収集処理状況	101
2	し尿収集処理状況	101
3	公害苦情受付件数	102
4	大気環境濃度	102
5	生活衛生営業施設数	103

ごみ収集処理状況の推移



し尿収集処理状況の推移



11 環境・衛生

1 ごみ収集処理状況

区分		平成19年度	平成20年度	平成21年度	平成22年度	平成23年度
処理対象人口(人)		82,046	81,793	81,541	81,117	80,725
収集処理総量(t)		29,734	28,420	27,437	26,692	27,102
普通ごみ(t)	家庭系	15,591	14,911	14,470	14,143	14,382
	事業系	9,635	9,060	9,203	9,133	8,960
大型ごみ(t)	家庭系	1,201	1,129	1,199	1,237	1,338
	事業系	875	368	156	206	304
カン(t)	家庭系	172	148	145	133	127
ビン(t)	家庭系	490	481	472	471	452
ペットボトル(t)	家庭系	127	110	108	99	104
紙パック(t)	家庭系	16	16	15	16	15
プラスチック容器包装(t)	家庭系	420	441	434	429	424
紙製容器包装(t)	家庭系	236	244	230	236	226
その他資源(t)	家庭系	438	278	194	174	167
産業廃棄物(t)	事業系	533	1,234	811	415	603

(資料: 環境課)

2 し尿収集処理状況

区分			平成19年度	平成20年度	平成21年度	平成22年度	平成23年度
処理対象人口(人)			82,046	81,793	81,541	81,117	80,725
処理人口	水洗化人口	公共下水道(人)	65,039	66,690	64,778	65,148	65,470
		浄化槽(人)	11,268	9,807	11,994	11,502	11,117
	計画収集人口(人)		5,739	5,207	4,769	4,467	4,138
収集・処理量	し尿(kl)		4,039	3,785	3,139	2,940	2,852
	浄化槽汚泥(kl)		6,408	6,192	5,706	5,490	5,286

(資料: 環境課)

(注) 浄化槽人口及び浄化槽汚泥量には、農業集落排水施設及びコミプラを含みます。

3 公害苦情受付件数

(単位:件)

年度	総数	典型7公害								その他
		大気汚染	水質汚濁	土壌汚染	騒音	振動	地盤沈下	悪臭	計	
平成19年度	41	2	9	-	2	-	-	11	24	17
平成20年度	44	4	13	-	3	-	-	11	31	13
平成21年度	44	1	10	1	2	2	-	14	30	14
平成22年度	40	8	9	-	2	-	-	15	34	6
平成23年度	65	17	10	-	9	-	-	1	37	28

(資料:環境課)

4 大気環境濃度

年月	一酸化窒素 (ppb)	二酸化窒素 (ppb)	窒素酸化物 (ppb)	オキシダント (ppb)	風速 (m/s)
平成23年 4月	1	10	11	40	2.1
5月	1	8	9	36	2.0
6月	1	9	11	25	1.6
7月	2	7	9	19	1.9
8月	1	7	8	21	1.9
9月	1	6	7	21	2.6
10月	1	8	9	24	1.9
11月	3	10	13	16	1.8
12月	3	7	10	20	2.0
平成24年 1月	2	8	10	22	1.8
2月	2	8	10	27	2.1
3月	2	10	12	32	2.1

(年度平均)

年度	一酸化窒素 (ppb)	二酸化窒素 (ppb)	窒素酸化物 (ppb)	オキシダント (ppb)	風速 (m/s)
平成19年度	3	11	14	28	2.1
平成20年度	3	9	12	29	2.1
平成21年度	3	9	12	29	2.1
平成22年度	2	9	11	25	2.0
平成23年度	2	8	10	25	2.0

(資料:環境課「兵庫県大気汚染常時監視結果」)

(注)1 観測地は、たつの市役所(本庁)です。

2 平成21年度平均値は、庁舎耐震工事期間であった平成21年10月から平成22年3月までのデータは含まれていません。(耐震工事中は未計測)

3 平成22年度平均値には、庁舎耐震工事期間であった平成22年4月、5月のデータは含まれていません。(耐震工事中は未計測)

5 生活衛生営業施設数

(各年度末現在)

年度	旅館	理容所	美容所	クリーニング所	公衆浴場	興行場
平成19年度	33	71	123	75	20	1
平成20年度	32	71	126	68	20	1
平成21年度	31	71	127	70	20	1
平成22年度	30	68	128	67	20	1
平成23年度	30	70	128	66	19	1

(資料: 龍野健康福祉事務所)

(注) 各法に基づき、許可又は確認を受けた施設数です。

