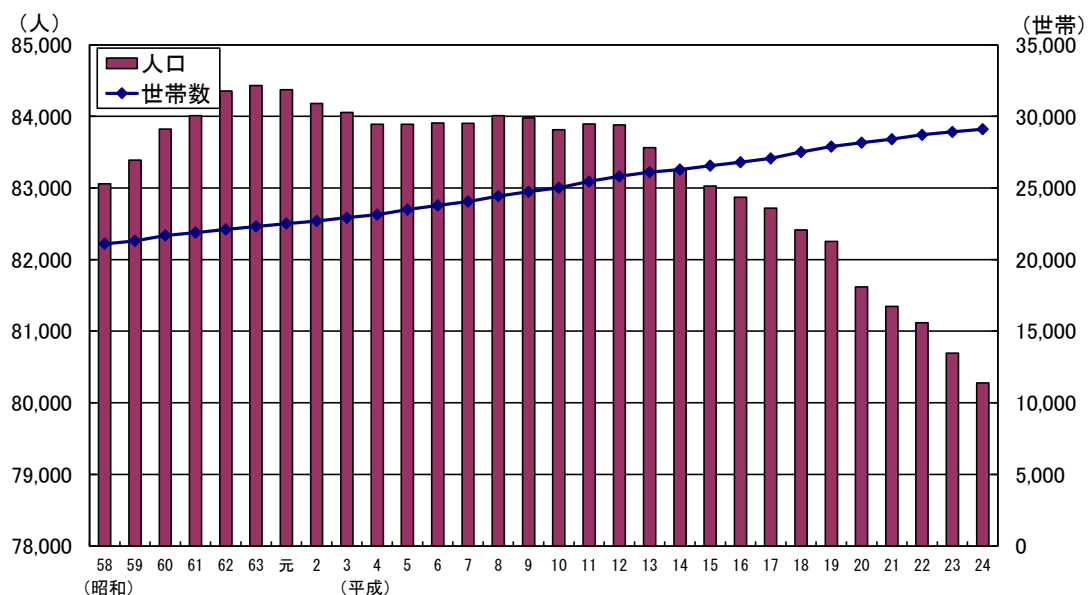


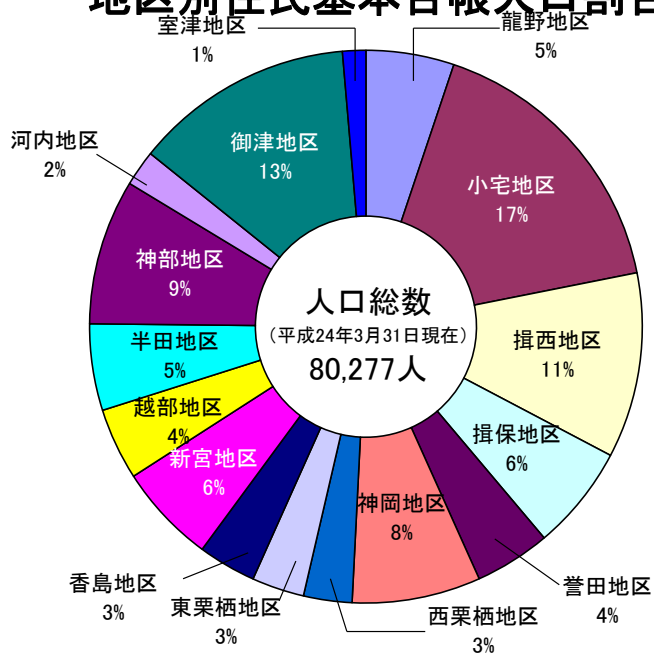
2 人口・世帯

1	住民基本台帳人口・世帯数の推移	13
2	地区別住民基本台帳人口・国勢調査人口	14
3	地区別住民基本台帳人口	15
4	地区別世帯数	17
5	地区別・年齢別住民基本台帳人口	18
6	外国人登録人口・世帯数	35
7	自然動態	35
8	社会動態	35
9	婚姻・離婚	35

住民基本台帳人口・世帯数の推移



地区別住民基本台帳人口割合



2 人口・世帯

1 住民基本台帳人口・世帯数の推移

(各年次3月31日現在)

年次	世帯数 (世帯)	人口(人)			旧市町別							
					旧龍野市		旧新宮町		旧揖保川町		旧御津町	
		総数	男	女	世帯数	人口	世帯数	人口	世帯数	人口	世帯数	人口
昭和58年	21,106	83,057	40,357	42,700	10,838	41,620	4,319	17,781	2,786	11,047	3,163	12,609
昭和59年	21,306	83,388	40,488	42,900	10,956	41,747	4,348	17,789	2,832	11,223	3,170	12,629
昭和60年	21,688	83,821	40,668	43,153	11,081	41,833	4,463	17,785	2,930	11,525	3,214	12,678
昭和61年	21,890	84,011	40,679	43,332	11,143	41,761	4,477	17,755	3,017	11,766	3,253	12,729
昭和62年	22,106	84,353	40,832	43,521	11,200	41,748	4,510	17,741	3,093	12,022	3,303	12,842
昭和63年	22,313	84,430	40,875	43,555	11,283	41,702	4,554	17,737	3,144	12,145	3,332	12,846
平成元年	22,516	84,371	40,854	43,517	11,381	41,666	4,564	17,639	3,217	12,252	3,354	12,814
平成2年	22,695	84,179	40,684	43,495	11,504	41,509	4,560	17,554	3,252	12,316	3,379	12,800
平成3年	22,922	84,056	40,595	43,461	11,605	41,285	4,601	17,573	3,326	12,487	3,390	12,711
平成4年	23,140	83,889	40,462	43,427	11,713	41,117	4,632	17,555	3,374	12,544	3,421	12,673
平成5年	23,490	83,889	40,440	43,449	11,849	41,079	4,716	17,573	3,446	12,597	3,479	12,640
平成6年	23,782	83,909	40,423	43,486	11,968	41,110	4,724	17,466	3,574	12,685	3,516	12,648
平成7年	24,059	83,901	40,401	43,500	12,085	41,090	4,795	17,448	3,645	12,760	3,534	12,603
平成8年	24,440	84,009	40,422	43,587	12,308	41,159	4,849	17,389	3,699	12,810	3,584	12,651
平成9年	24,733	83,979	40,398	43,581	12,497	41,309	4,880	17,251	3,737	12,769	3,619	12,650
平成10年	25,011	83,812	40,348	43,464	12,586	41,131	4,939	17,270	3,806	12,838	3,680	12,573
平成11年	25,448	83,896	40,395	43,501	12,788	41,133	5,016	17,309	3,907	12,952	3,737	12,502
平成12年	25,818	83,882	40,401	43,481	12,941	41,142	5,096	17,279	4,019	13,043	3,762	12,418
平成13年	26,103	83,563	40,224	43,339	13,151	41,105	5,110	17,188	4,050	12,945	3,792	12,325
平成14年	26,289	83,249	40,099	43,150	13,246	40,987	5,131	17,195	4,083	12,832	3,829	12,235
平成15年	26,559	83,025	40,017	43,008	13,422	40,933	5,145	17,076	4,133	12,820	3,859	12,196
平成16年	26,800	82,870	39,892	42,978	13,567	40,940	5,190	16,960	4,164	12,800	3,879	12,170
平成17年	27,064	82,719	39,877	42,842	13,740	40,888	5,184	16,868	4,230	12,818	3,910	12,145
平成18年	27,510	82,416	39,789	42,627	\							
平成19年	27,891	82,254	39,768	42,486								
平成20年	28,165	81,617	39,424	42,193								
平成21年	28,406	81,345	39,304	42,041								
平成22年	28,711	81,120	39,201	41,919								
平成23年	28,914	80,694	38,935	41,759								
平成24年	29,107	80,277	38,766	41,511								

(資料: 市民課)

2 地区別住民基本台帳人口・国勢調査人口

地区名	住民基本台帳 H24.3.31				国勢調査 H22.10.1			
	世帯数 (世帯)	人口(人)			世帯数 (世帯)	人口(人)		
		総数	男	女		総数	男	女
総数	29,107	80,277	38,766	41,511	26,803	80,518	38,727	41,791
龍野地区	1,695	4,139	1,933	2,206	1,589	3,982	1,840	2,142
小宅地区	5,014	13,420	6,578	6,842	4,889	13,304	6,535	6,769
揖西地区	2,976	8,700	4,191	4,509	2,663	8,548	4,079	4,469
揖保地区	1,760	4,926	2,374	2,552	1,562	4,884	2,339	2,545
誉田地区	1,334	3,559	1,739	1,820	1,243	3,646	1,789	1,857
神岡地区	2,213	6,037	2,938	3,099	1,928	5,995	2,894	3,101
西栗栖地区	847	2,276	1,131	1,145	726	2,952	1,595	1,357
東栗栖地区	921	2,461	1,179	1,282	847	2,910	1,370	1,540
香島地区	858	2,728	1,289	1,439	809	2,718	1,284	1,434
新宮地区	1,669	4,658	2,215	2,443	1,443	4,343	2,030	2,313
越部地区	1,157	3,376	1,634	1,742	1,083	3,293	1,573	1,720
半田地区	1,406	4,063	1,966	2,097	1,578	5,061	2,430	2,631
神部地区	2,583	6,824	3,289	3,535	2,127	5,933	2,853	3,080
河内地区	577	1,685	804	881	510	1,663	771	892
御津地区	3,681	10,334	4,972	5,362	3,386	10,172	4,812	5,360
室津地区	416	1,091	534	557	420	1,114	533	581

(資料:市民課・情報推進課「国勢調査」)

3 地区別住民基本台帳人口

(各年次3月31日現在 単位:人)

地区名	平成20年	平成21年	平成22年	平成23年	平成24年
総数	81,617	81,345	81,120	80,694	80,277
うち男	39,424	39,304	39,201	38,935	38,766
うち女	42,193	42,041	41,919	41,759	41,511
龍野地区	4,130	4,135	4,135	4,118	4,139
うち男	1,925	1,933	1,930	1,919	1,933
うち女	2,205	2,202	2,205	2,199	2,206
小宅地区	12,973	13,073	13,213	13,265	13,420
うち男	6,350	6,398	6,459	6,489	6,578
うち女	6,623	6,675	6,754	6,776	6,842
揖西地区	8,401	8,470	8,546	8,653	8,700
うち男	4,073	4,110	4,125	4,167	4,191
うち女	4,328	4,360	4,421	4,486	4,509
揖保地区	5,265	5,199	5,126	5,005	4,926
うち男	2,545	2,500	2,470	2,405	2,374
うち女	2,720	2,699	2,656	2,600	2,552
誉田地区	3,684	3,661	3,612	3,630	3,559
うち男	1,805	1,800	1,780	1,784	1,739
うち女	1,879	1,861	1,832	1,846	1,820
神岡地区	6,285	6,230	6,219	6,123	6,037
うち男	3,078	3,037	3,032	2,971	2,938
うち女	3,207	3,193	3,187	3,152	3,099
西栗栖地区	2,384	2,363	2,354	2,305	2,276
うち男	1,189	1,172	1,165	1,149	1,131
うち女	1,195	1,191	1,189	1,156	1,145
東栗栖地区	2,623	2,580	2,514	2,493	2,461
うち男	1,274	1,243	1,213	1,205	1,179
うち女	1,349	1,337	1,301	1,288	1,282
香島地区	2,903	2,870	2,856	2,798	2,728
うち男	1,361	1,347	1,344	1,315	1,289
うち女	1,542	1,523	1,512	1,483	1,439
新宮地区	4,883	4,802	4,761	4,701	4,658
うち男	2,300	2,272	2,267	2,234	2,215
うち女	2,583	2,530	2,494	2,467	2,443
越部地区	3,628	3,556	3,485	3,427	3,376
うち男	1,752	1,720	1,683	1,653	1,634
うち女	1,876	1,836	1,802	1,774	1,742

3 地区別住民基本台帳人口(続き)

(各年次3月31日現在 単位:人)

地区名	平成20年	平成21年	平成22年	平成23年	平成24年
半田地区	4,221	4,181	4,120	4,120	4,063
うち男	2,052	2,031	1,998	1,997	1,966
うち女	2,169	2,150	2,122	2,123	2,097
神部地区	6,664	6,783	6,824	6,819	6,824
うち男	3,208	3,283	3,306	3,292	3,289
うち女	3,456	3,500	3,518	3,527	3,535
河内地区	1,764	1,724	1,718	1,699	1,685
うち男	835	821	822	810	804
うち女	929	903	896	889	881
御津地区	10,615	10,538	10,503	10,415	10,334
うち男	5,098	5,062	5,056	4,997	4,972
うち女	5,517	5,476	5,447	5,418	5,362
室津地区	1,194	1,180	1,134	1,123	1,091
うち男	579	575	551	548	534
うち女	615	605	583	575	557

(資料:市民課)

4 地区別世帯数

(各年次3月31日現在 単位:世帯)

地区名	平成20年	平成21年	平成22年	平成23年	平成24年
総数	28,165	28,406	28,711	28,914	29,107
龍野地区	1,661	1,674	1,680	1,675	1,695
小宅地区	4,682	4,732	4,838	4,900	5,014
揖西地区	2,794	2,824	2,871	2,929	2,976
揖保地区	1,779	1,789	1,789	1,767	1,760
誉田地区	1,305	1,326	1,325	1,351	1,334
神岡地区	2,174	2,189	2,209	2,213	2,213
西栗栖地区	821	831	844	849	847
東栗栖地区	929	930	927	919	921
香島地区	843	847	856	858	858
新宮地区	1,632	1,637	1,655	1,665	1,669
越部地区	1,161	1,157	1,161	1,157	1,157
半田地区	1,381	1,379	1,380	1,408	1,406
神部地区	2,398	2,479	2,531	2,553	2,583
河内地区	574	572	579	582	577
御津地区	3,613	3,623	3,656	3,668	3,681
室津地区	418	417	410	420	416

(資料:市民課)

5 地区別・年齢別住民基本台帳人口

(全市)

(平成24年3月31日現在 単位:人)

年齢	総数	男	女	年齢	総数	男	女	年齢	総数	男	女
0～4歳	3,337	1,720	1,617	35～39歳	5,642	2,869	2,773	70～74歳	4,496	2,085	2,411
0	610	334	276	35	1,007	523	484	70	1,105	540	565
1	688	361	327	36	1,091	565	526	71	943	453	490
2	636	343	293	37	1,145	560	585	72	851	401	450
3	725	334	391	38	1,203	596	607	73	744	313	431
4	678	348	330	39	1,196	625	571	74	853	378	475
5～9歳	3,682	1,887	1,795	40～44歳	5,320	2,644	2,676	75～79歳	3,707	1,592	2,115
5	660	362	298	40	1,189	616	573	75	806	369	437
6	721	374	347	41	1,066	516	550	76	797	337	460
7	742	387	355	42	1,008	505	503	77	678	306	372
8	798	376	422	43	1,052	512	540	78	732	305	427
9	761	388	373	44	1,005	495	510	79	694	275	419
10～14歳	4,104	2,083	2,021	45～49歳	4,544	2,244	2,300	80～84歳	2,940	1,133	1,807
10	792	401	391	45	831	406	425	80	672	272	400
11	805	416	389	46	954	465	489	81	624	248	376
12	819	418	401	47	967	492	475	82	557	217	340
13	816	406	410	48	880	432	448	83	601	215	386
14	872	442	430	49	912	449	463	84	486	181	305
15～19歳	4,051	2,101	1,950	50～54歳	4,675	2,287	2,388	85～89歳	1,801	538	1,263
15	859	435	424	50	950	470	480	85	465	164	301
16	810	432	378	51	898	450	448	86	439	140	299
17	831	443	388	52	944	449	495	87	362	107	255
18	752	381	371	53	942	453	489	88	277	71	206
19	799	410	389	54	941	465	476	89	258	56	202
20～24歳	4,052	2,047	2,005	55～59歳	5,357	2,662	2,695	90～94歳	696	123	573
20	793	399	394	55	1,007	510	497	90	203	44	159
21	807	391	416	56	1,015	474	541	91	196	28	168
22	811	400	411	57	1,006	497	509	92	113	14	99
23	788	400	388	58	1,166	600	566	93	101	16	85
24	853	457	396	59	1,163	581	582	94	83	21	62
25～29歳	4,344	2,174	2,170	60～64歳	7,086	3,457	3,629	95～99歳	204	39	165
25	844	419	425	60	1,231	582	649	95	70	15	55
26	897	450	447	61	1,326	657	669	96	46	7	39
27	858	428	430	62	1,427	693	734	97	42	7	35
28	884	432	452	63	1,560	783	777	98	28	5	23
29	861	445	416	64	1,542	742	800	99	18	5	13
30～34歳	4,692	2,421	2,271	65～69歳	5,511	2,657	2,854	100歳以上	36	3	33
30	894	499	395	65	1,241	614	627	(再掲)			
31	889	428	461	66	865	382	483	65歳以上	19,391	8,170	11,221
32	893	450	443	67	1,091	518	573				
33	954	489	465	68	1,137	542	595	総数	80,277	38,766	41,511
34	1,062	555	507	69	1,177	601	576				

(資料:情報推進課)

5 地区別・年齢別住民基本台帳人口(続き)

(龍野地区)

(平成24年3月31日現在 単位:人)

年齢	総数	男	女	年齢	総数	男	女	年齢	総数	男	女
0～4歳	182	102	80	35～39歳	276	144	132	70～74歳	252	113	139
0	36	17	19	35	61	29	32	70	59	28	31
1	37	18	19	36	45	23	22	71	44	23	21
2	37	24	13	37	56	34	22	72	72	30	42
3	35	21	14	38	61	29	32	73	37	15	22
4	37	22	15	39	53	29	24	74	40	17	23
5～9歳	166	79	87	40～44歳	274	135	139	75～79歳	231	94	137
5	39	19	20	40	70	34	36	75	46	16	30
6	35	13	22	41	52	26	26	76	52	21	31
7	27	15	12	42	54	30	24	77	36	18	18
8	34	14	20	43	52	27	25	78	51	20	31
9	31	18	13	44	46	18	28	79	46	19	27
10～14歳	184	93	91	45～49歳	206	93	113	80～84歳	225	84	141
10	30	19	11	45	35	20	15	80	49	20	29
11	31	12	19	46	46	22	24	81	51	17	34
12	50	24	26	47	46	18	28	82	46	20	26
13	37	19	18	48	29	15	14	83	46	17	29
14	36	19	17	49	50	18	32	84	33	10	23
15～19歳	195	102	93	50～54歳	222	103	119	85～89歳	122	30	92
15	41	23	18	50	43	22	21	85	25	9	16
16	35	19	16	51	47	19	28	86	20	5	15
17	47	25	22	52	49	23	26	87	34	9	25
18	35	15	20	53	40	17	23	88	18	4	14
19	37	20	17	54	43	22	21	89	25	3	22
20～24歳	223	111	112	55～59歳	243	122	121	90～94歳	51	5	46
20	41	21	20	55	56	31	25	90	16	1	15
21	47	20	27	56	46	20	26	91	19	3	16
22	40	23	17	57	43	24	19	92	10	0	10
23	40	18	22	58	53	26	27	93	4	1	3
24	55	29	26	59	45	21	24	94	2	0	2
25～29歳	212	110	102	60～64歳	355	175	180	95～99歳	14	3	11
25	36	15	21	60	60	20	40	95	5	1	4
26	51	28	23	61	66	35	31	96	1	0	1
27	40	23	17	62	71	34	37	97	2	0	2
28	37	19	18	63	77	47	30	98	6	2	4
29	48	25	23	64	81	39	42	99	0	0	0
30～34歳	211	111	100	65～69歳	290	123	167	100歳以上	5	1	4
30	48	28	20	65	80	37	43	(再掲)			
31	30	14	16	66	40	17	23	65歳以上	1,190	453	737
32	44	24	20	67	57	22	35				
33	43	21	22	68	59	26	33	総数	4,139	1,933	2,206
34	46	24	22	69	54	21	33				

(資料:情報推進課)

5 地区別・年齢別住民基本台帳人口(続き)

(小宅地区)

(平成24年3月31日現在 単位:人)

年齢	総数	男	女	年齢	総数	男	女	年齢	総数	男	女
0～4歳	732	393	339	35～39歳	1,118	575	543	70～74歳	592	273	319
0	139	75	64	35	207	106	101	70	134	62	72
1	160	91	69	36	223	114	109	71	126	61	65
2	122	64	58	37	193	95	98	72	102	48	54
3	170	85	85	38	239	121	118	73	104	42	62
4	141	78	63	39	256	139	117	74	126	60	66
5～9歳	766	399	367	40～44歳	1,025	522	503	75～79歳	492	202	290
5	134	74	60	40	239	124	115	75	98	40	58
6	159	80	79	41	193	90	103	76	93	33	60
7	152	83	69	42	183	99	84	77	97	48	49
8	150	66	84	43	194	103	91	78	105	45	60
9	171	96	75	44	216	106	110	79	99	36	63
10～14歳	768	395	373	45～49歳	826	421	405	80～84歳	316	130	186
10	149	84	65	45	166	88	78	80	90	43	47
11	139	75	64	46	202	98	104	81	47	23	24
12	148	79	69	47	163	89	74	82	58	20	38
13	165	68	97	48	131	65	66	83	72	25	47
14	167	89	78	49	164	81	83	84	49	19	30
15～19歳	679	345	334	50～54歳	744	365	379	85～89歳	194	56	138
15	147	72	75	50	137	63	74	85	47	17	30
16	139	72	67	51	156	71	85	86	57	19	38
17	143	72	71	52	157	80	77	87	27	9	18
18	111	57	54	53	135	64	71	88	30	4	26
19	139	72	67	54	159	87	72	89	33	7	26
20～24歳	702	364	338	55～59歳	703	333	370	90～94歳	83	15	68
20	143	77	66	55	130	64	66	90	21	5	16
21	146	62	84	56	141	63	78	91	24	3	21
22	136	72	64	57	146	72	74	92	17	1	16
23	130	70	60	58	141	63	78	93	8	3	5
24	147	83	64	59	145	71	74	94	13	3	10
25～29歳	856	415	441	60～64歳	1,074	509	565	95～99歳	21	4	17
25	183	90	93	60	171	88	83	95	5	1	4
26	156	76	80	61	205	102	103	96	3	1	2
27	160	72	88	62	211	89	122	97	4	0	4
28	181	87	94	63	229	111	118	98	6	1	5
29	176	90	86	64	258	119	139	99	3	1	2
30～34歳	969	484	485	65～69歳	759	378	381	100歳以上	1	0	1
30	179	93	86	65	172	86	86	(再掲)			
31	190	86	104	66	121	57	64	65歳以上	2,458	1,058	1,400
32	169	85	84	67	141	61	80				
33	193	97	96	68	168	90	78	総数	13,420	6,578	6,842
34	238	123	115	69	157	84	73				

(資料:情報推進課)

5 地区別・年齢別住民基本台帳人口(続き)

(揖西地区)

(平成24年3月31日現在 単位:人)

年齢	総数	男	女	年齢	総数	男	女	年齢	総数	男	女
0～4歳	459	221	238	35～39歳	770	382	388	70～74歳	444	206	238
0	81	41	40	35	132	67	65	70	107	43	64
1	81	37	44	36	129	63	66	71	100	49	51
2	91	46	45	37	172	80	92	72	78	43	35
3	117	48	69	38	190	99	91	73	70	27	43
4	89	49	40	39	147	73	74	74	89	44	45
5～9歳	509	267	242	40～44歳	614	311	303	75～79歳	365	164	201
5	87	47	40	40	138	71	67	75	87	42	45
6	105	61	44	41	133	68	65	76	94	46	48
7	109	53	56	42	110	56	54	77	64	29	35
8	111	52	59	43	124	59	65	78	58	24	34
9	97	54	43	44	109	57	52	79	62	23	39
10～14歳	511	248	263	45～49歳	435	218	217	80～84歳	346	138	208
10	122	61	61	45	88	47	41	80	77	31	46
11	100	45	55	46	71	43	28	81	75	25	50
12	99	48	51	47	108	43	65	82	67	24	43
13	91	46	45	48	85	39	46	83	69	30	39
14	99	48	51	49	83	46	37	84	58	28	30
15～19歳	389	185	204	50～54歳	445	245	200	85～89歳	203	64	139
15	92	41	51	50	83	46	37	85	52	20	32
16	86	39	47	51	92	53	39	86	49	15	34
17	76	41	35	52	89	48	41	87	45	11	34
18	78	38	40	53	92	53	39	88	31	9	22
19	57	26	31	54	89	45	44	89	26	9	17
20～24歳	364	176	188	55～59歳	504	246	258	90～94歳	66	17	49
20	72	36	36	55	91	46	45	90	20	6	14
21	66	30	36	56	90	40	50	91	21	3	18
22	78	35	43	57	94	39	55	92	7	2	5
23	72	32	40	58	118	61	57	93	10	3	7
24	76	43	33	59	111	60	51	94	8	3	5
25～29歳	410	198	212	60～64歳	722	347	375	95～99歳	28	5	23
25	70	39	31	60	110	47	63	95	11	1	10
26	77	33	44	61	140	72	68	96	9	1	8
27	78	32	46	62	152	67	85	97	6	3	3
28	86	42	44	63	166	79	87	98	0	0	0
29	99	52	47	64	154	82	72	99	2	0	2
30～34歳	522	276	246	65～69歳	590	277	313	100歳以上	4	0	4
30	104	50	54	65	132	66	66	(再掲)			
31	99	59	40	66	99	44	55	65歳以上	2,046	871	1,175
32	113	56	57	67	106	59	47				
33	102	53	49	68	123	48	75	総数	8,700	4,191	4,509
34	104	58	46	69	130	60	70				

(資料:情報推進課)

5 地区別・年齢別住民基本台帳人口(続き)

(揖保地区)

(平成24年3月31日現在 単位:人)

年齢	総数	男	女	年齢	総数	男	女	年齢	総数	男	女
0～4歳	138	69	69	35～39歳	289	149	140	70～74歳	349	150	199
0	25	16	9	35	50	27	23	70	74	27	47
1	25	11	14	36	65	42	23	71	87	36	51
2	33	15	18	37	55	23	32	72	61	39	22
3	26	13	13	38	57	28	29	73	55	20	35
4	29	14	15	39	62	29	33	74	72	28	44
5～9歳	165	95	70	40～44歳	329	148	181	75～79歳	265	112	153
5	30	24	6	40	78	38	40	75	55	29	26
6	24	15	9	41	58	28	30	76	56	27	29
7	35	18	17	42	66	25	41	77	46	19	27
8	40	19	21	43	61	26	35	78	57	17	40
9	36	19	17	44	66	31	35	79	51	20	31
10～14歳	242	121	121	45～49歳	304	168	136	80～84歳	202	78	124
10	53	22	31	45	64	33	31	80	44	19	25
11	42	21	21	46	53	31	22	81	47	18	29
12	53	26	27	47	69	43	26	82	35	15	20
13	50	25	25	48	68	32	36	83	40	16	24
14	44	27	17	49	50	29	21	84	36	10	26
15～19歳	251	144	107	50～54歳	285	142	143	85～89歳	123	33	90
15	52	26	26	50	67	36	31	85	26	10	16
16	42	20	22	51	48	24	24	86	37	8	29
17	47	28	19	52	63	32	31	87	27	7	20
18	49	30	19	53	59	28	31	88	18	4	14
19	61	40	21	54	48	22	26	89	15	4	11
20～24歳	248	133	115	55～59歳	387	186	201	90～94歳	42	8	34
20	38	21	17	55	63	30	33	90	8	3	5
21	49	30	19	56	69	30	39	91	14	2	12
22	60	31	29	57	69	34	35	92	3	1	2
23	45	21	24	58	93	47	46	93	7	0	7
24	56	30	26	59	93	45	48	94	10	2	8
25～29歳	227	104	123	60～64歳	471	226	245	95～99歳	16	0	16
25	38	18	20	60	96	47	49	95	8	0	8
26	51	19	32	61	82	42	40	96	3	0	3
27	46	22	24	62	101	49	52	97	2	0	2
28	51	23	28	63	108	53	55	98	2	0	2
29	41	22	19	64	84	35	49	99	1	0	1
30～34歳	257	146	111	65～69歳	332	162	170	100歳以上	4	0	4
30	49	35	14	65	69	42	27	(再掲)			
31	64	31	33	66	60	25	35	65歳以上	1,333	543	790
32	35	20	15	67	70	31	39				
33	50	31	19	68	64	35	29	総数	4,926	2,374	2,552
34	59	29	30	69	69	29	40				

(資料:情報推進課)

5 地区別・年齢別住民基本台帳人口(続き)

(菅田地区)

(平成24年3月31日現在 単位:人)

年齢	総数	男	女	年齢	総数	男	女	年齢	総数	男	女
0～4歳	147	78	69	35～39歳	222	105	117	70～74歳	212	91	121
0	25	18	7	35	37	14	23	70	43	24	19
1	37	15	22	36	36	17	19	71	47	16	31
2	29	17	12	37	45	23	22	72	44	15	29
3	22	14	8	38	50	22	28	73	31	10	21
4	34	14	20	39	54	29	25	74	47	26	21
5～9歳	133	59	74	40～44歳	265	135	130	75～79歳	184	81	103
5	17	8	9	40	58	35	23	75	53	24	29
6	28	14	14	41	62	28	34	76	39	15	24
7	33	16	17	42	40	19	21	77	26	9	17
8	27	8	19	43	61	31	30	78	41	20	21
9	28	13	15	44	44	22	22	79	25	13	12
10～14歳	154	80	74	45～49歳	207	101	106	80～84歳	127	49	78
10	28	16	12	45	35	15	20	80	33	14	19
11	33	20	13	46	32	19	13	81	16	7	9
12	35	18	17	47	47	22	25	82	29	9	20
13	29	15	14	48	47	20	27	83	29	10	19
14	29	11	18	49	46	25	21	84	20	9	11
15～19歳	187	97	90	50～54歳	203	112	91	85～89歳	63	20	43
15	40	20	20	50	44	27	17	85	15	5	10
16	40	23	17	51	33	22	11	86	21	7	14
17	42	24	18	52	32	17	15	87	9	2	7
18	41	18	23	53	56	24	32	88	8	3	5
19	24	12	12	54	38	22	16	89	10	3	7
20～24歳	191	95	96	55～59歳	243	115	128	90～94歳	35	5	30
20	36	15	21	55	47	23	24	90	12	1	11
21	33	16	17	56	50	21	29	91	11	1	10
22	34	17	17	57	40	15	25	92	3	1	2
23	47	28	19	58	53	29	24	93	4	1	3
24	41	19	22	59	53	27	26	94	5	1	4
25～29歳	208	121	87	60～64歳	308	166	142	95～99歳	5	1	4
25	33	18	15	60	64	35	29	95	0	0	0
26	43	23	20	61	57	22	35	96	3	1	2
27	43	21	22	62	57	35	22	97	1	0	1
28	44	26	18	63	73	41	32	98	0	0	0
29	45	33	12	64	57	33	24	99	1	0	1
30～34歳	214	109	105	65～69歳	251	119	132	100歳以上	0	0	0
30	39	17	22	65	76	32	44	(再掲)			
31	43	19	24	66	34	17	17	65歳以上	877	366	511
32	39	23	16	67	42	18	24				
33	50	28	22	68	43	20	23	総数	3,559	1,739	1,820
34	43	22	21	69	56	32	24				

(資料:情報推進課)

5 地区別・年齢別住民基本台帳人口(続き)

(神岡地区)

(平成24年3月31日現在 単位:人)

年齢	総数	男	女	年齢	総数	男	女	年齢	総数	男	女
0～4歳	219	117	102	35～39歳	372	197	175	70～74歳	363	166	197
0	40	23	17	35	77	43	34	70	91	37	54
1	40	21	19	36	73	38	35	71	83	40	43
2	47	23	24	37	70	29	41	72	64	30	34
3	41	20	21	38	84	45	39	73	51	29	22
4	51	30	21	39	68	42	26	74	74	30	44
5～9歳	213	96	117	40～44歳	386	198	188	75～79歳	287	130	157
5	38	19	19	40	74	37	37	75	67	27	40
6	44	17	27	41	105	57	48	76	58	23	35
7	38	17	21	42	67	28	39	77	62	29	33
8	46	25	21	43	64	37	27	78	49	27	22
9	47	18	29	44	76	39	37	79	51	24	27
10～14歳	328	166	162	45～49歳	362	167	195	80～84歳	216	65	151
10	60	29	31	45	56	24	32	80	54	16	38
11	61	29	32	46	70	33	37	81	48	15	33
12	51	29	22	47	97	43	54	82	41	12	29
13	76	44	32	48	71	33	38	83	37	18	19
14	80	35	45	49	68	34	34	84	36	4	32
15～19歳	343	190	153	50～54歳	370	188	182	85～89歳	150	39	111
15	77	37	40	50	73	39	34	85	40	10	30
16	67	43	24	51	65	35	30	86	41	11	30
17	68	38	30	52	74	39	35	87	22	4	18
18	58	34	24	53	88	44	44	88	23	8	15
19	73	38	35	54	70	31	39	89	24	6	18
20～24歳	315	167	148	55～59歳	409	210	199	90～94歳	46	9	37
20	64	24	40	55	78	44	34	90	14	4	10
21	68	38	30	56	82	39	43	91	11	2	9
22	66	35	31	57	81	41	40	92	6	1	5
23	65	38	27	58	82	43	39	93	10	2	8
24	52	32	20	59	86	43	43	94	5	0	5
25～29歳	323	170	153	60～64歳	575	300	275	95～99歳	17	5	12
25	65	41	24	60	103	51	52	95	5	3	2
26	54	28	26	61	108	64	44	96	4	1	3
27	70	37	33	62	119	54	65	97	6	1	5
28	72	40	32	63	124	64	60	98	2	0	2
29	62	24	38	64	121	67	54	99	0	0	0
30～34歳	332	160	172	65～69歳	405	197	208	100歳以上	6	1	5
30	69	36	33	65	85	46	39	(再掲)			
31	63	30	33	66	67	30	37	65歳以上	1,490	612	878
32	62	30	32	67	77	37	40				
33	62	25	37	68	89	38	51	総数	6,037	2,938	3,099
34	76	39	37	69	87	46	41				

(資料:情報推進課)

5 地区別・年齢別住民基本台帳人口(続き)

(西栗栖地区)

(平成24年3月31日現在 単位:人)

年齢	総数	男	女	年齢	総数	男	女	年齢	総数	男	女
0～4歳	66	27	39	35～39歳	154	86	68	70～74歳	103	53	50
0	8	6	2	35	23	15	8	70	19	10	9
1	9	3	6	36	35	16	19	71	25	13	12
2	10	3	7	37	31	18	13	72	21	12	9
3	15	6	9	38	32	15	17	73	20	10	10
4	24	9	15	39	33	22	11	74	18	8	10
5～9歳	121	63	58	40～44歳	146	75	71	75～79歳	86	33	53
5	16	9	7	40	26	14	12	75	14	7	7
6	20	7	13	41	30	13	17	76	18	6	12
7	30	19	11	42	31	17	14	77	16	2	14
8	26	13	13	43	30	14	16	78	22	8	14
9	29	15	14	44	29	17	12	79	16	10	6
10～14歳	144	73	71	45～49歳	135	67	68	80～84歳	99	39	60
10	25	14	11	45	23	11	12	80	20	8	12
11	28	13	15	46	31	18	13	81	23	10	13
12	35	16	19	47	23	11	12	82	21	10	11
13	27	18	9	48	32	17	15	83	23	7	16
14	29	12	17	49	26	10	16	84	12	4	8
15～19歳	127	70	57	50～54歳	133	65	68	85～89歳	65	25	40
15	36	21	15	50	32	17	15	85	16	8	8
16	12	7	5	51	25	11	14	86	22	8	14
17	21	11	10	52	24	12	12	87	11	4	7
18	32	17	15	53	26	15	11	88	10	4	6
19	26	14	12	54	26	10	16	89	6	1	5
20～24歳	159	87	72	55～59歳	153	85	68	90～94歳	27	1	26
20	34	21	13	55	37	22	15	90	7	1	6
21	31	11	20	56	31	18	13	91	11	0	11
22	33	17	16	57	22	13	9	92	7	0	7
23	30	20	10	58	32	16	16	93	1	0	1
24	31	18	13	59	31	16	15	94	1	0	1
25～29歳	95	54	41	60～64歳	193	98	95	95～99歳	13	2	11
25	17	7	10	60	37	17	20	95	5	1	4
26	27	18	9	61	40	22	18	96	2	0	2
27	24	15	9	62	40	21	19	97	2	0	2
28	12	5	7	63	52	31	21	98	2	0	2
29	15	9	6	64	24	7	17	99	2	1	1
30～34歳	121	65	56	65～69歳	135	63	72	100歳以上	1	0	1
30	19	15	4	65	29	15	14	(再掲)			
31	26	12	14	66	20	7	13	65歳以上	529	216	313
32	26	14	12	67	34	14	20				
33	21	12	9	68	26	11	15	総数	2,276	1,131	1,145
34	29	12	17	69	26	16	10				

(資料:情報推進課)

5 地区別・年齢別住民基本台帳人口(続き)

(東栗栖地区)

(平成24年3月31日現在 単位:人)

年齢	総数	男	女	年齢	総数	男	女	年齢	総数	男	女
0～4歳	72	34	38	35～39歳	148	85	63	70～74歳	127	56	71
0	13	6	7	35	34	22	12	70	31	18	13
1	18	11	7	36	28	15	13	71	27	9	18
2	12	4	8	37	35	21	14	72	32	11	21
3	18	7	11	38	21	10	11	73	21	10	11
4	11	6	5	39	30	17	13	74	16	8	8
5～9歳	107	58	49	40～44歳	156	78	78	75～79歳	132	55	77
5	16	7	9	40	38	21	17	75	25	15	10
6	16	13	3	41	19	7	12	76	28	13	15
7	21	8	13	42	37	19	18	77	30	10	20
8	29	17	12	43	28	10	18	78	25	11	14
9	25	13	12	44	34	21	13	79	24	6	18
10～14歳	112	54	58	45～49歳	128	71	57	80～84歳	117	36	81
10	20	8	12	45	16	9	7	80	16	4	12
11	25	12	13	46	31	14	17	81	23	13	10
12	25	10	15	47	21	14	7	82	23	7	16
13	19	10	9	48	27	19	8	83	36	7	29
14	23	14	9	49	33	15	18	84	19	5	14
15～19歳	86	39	47	50～54歳	140	70	70	85～89歳	93	28	65
15	17	9	8	50	24	11	13	85	26	10	16
16	21	10	11	51	30	18	12	86	14	5	9
17	19	7	12	52	35	14	21	87	27	10	17
18	17	5	12	53	24	9	15	88	15	2	13
19	12	8	4	54	27	18	9	89	11	1	10
20～24歳	99	44	55	55～59歳	182	89	93	90～94歳	38	11	27
20	19	9	10	55	31	14	17	90	9	4	5
21	21	9	12	56	31	13	18	91	15	4	11
22	22	8	14	57	28	14	14	92	6	1	5
23	17	9	8	58	43	20	23	93	4	1	3
24	20	9	11	59	49	28	21	94	4	1	3
25～29歳	137	74	63	60～64歳	255	123	132	95～99歳	9	0	9
25	24	12	12	60	47	24	23	95	3	0	3
26	37	23	14	61	44	20	24	96	1	0	1
27	23	13	10	62	63	33	30	97	0	0	0
28	24	14	10	63	46	25	21	98	2	0	2
29	29	12	17	64	55	21	34	99	3	0	3
30～34歳	136	73	63	65～69歳	187	101	86	100歳以上	0	0	0
30	24	12	12	65	42	24	18	(再掲)			
31	29	16	13	66	31	16	15	65歳以上	703	287	416
32	27	15	12	67	37	20	17				
33	26	14	12	68	51	22	29	総数	2,461	1,179	1,282
34	30	16	14	69	26	19	7				

(資料:情報推進課)

5 地区別・年齢別住民基本台帳人口(続き)

(香島地区)

(平成24年3月31日現在 単位:人)

年齢	総数	男	女	年齢	総数	男	女	年齢	総数	男	女
0～4歳	70	32	38	35～39歳	155	75	80	70～74歳	178	90	88
0	8	5	3	35	17	11	6	70	42	26	16
1	11	4	7	36	36	17	19	71	31	16	15
2	18	9	9	37	43	16	27	72	37	19	18
3	19	8	11	38	32	19	13	73	28	9	19
4	14	6	8	39	27	12	15	74	40	20	20
5～9歳	115	60	55	40～44歳	159	80	79	75～79歳	145	62	83
5	23	12	11	40	33	18	15	75	35	15	20
6	21	12	9	41	27	13	14	76	32	10	22
7	20	12	8	42	46	20	26	77	28	16	12
8	28	10	18	43	32	18	14	78	23	9	14
9	23	14	9	44	21	11	10	79	27	12	15
10～14歳	142	68	74	45～49歳	161	78	83	80～84歳	123	49	74
10	23	10	13	45	25	11	14	80	27	10	17
11	22	15	7	46	38	18	20	81	30	13	17
12	39	15	24	47	36	17	19	82	21	5	16
13	25	12	13	48	28	15	13	83	30	12	18
14	33	16	17	49	34	17	17	84	15	9	6
15～19歳	160	78	82	50～54歳	156	80	76	85～89歳	85	18	67
15	33	17	16	50	29	10	19	85	31	8	23
16	34	17	17	51	32	18	14	86	17	1	16
17	27	13	14	52	26	15	11	87	14	1	13
18	27	13	14	53	37	21	16	88	15	4	11
19	39	18	21	54	32	16	16	89	8	4	4
20～24歳	133	62	71	55～59歳	210	116	94	90～94歳	24	5	19
20	31	10	21	55	44	24	20	90	8	1	7
21	17	8	9	56	38	22	16	91	4	0	4
22	29	17	12	57	32	21	11	92	6	1	5
23	26	9	17	58	47	25	22	93	2	1	1
24	30	18	12	59	49	24	25	94	4	2	2
25～29歳	107	51	56	60～64歳	252	113	139	95～99歳	6	3	3
25	20	12	8	60	57	29	28	95	5	3	2
26	23	9	14	61	40	12	28	96	1	0	1
27	25	10	15	62	46	16	30	97	0	0	0
28	15	9	6	63	50	20	30	98	0	0	0
29	24	11	13	64	59	36	23	99	0	0	0
30～34歳	134	62	72	65～69歳	213	107	106	100歳以上	0	0	0
30	28	14	14	65	48	26	22	(再掲)			
31	24	11	13	66	35	17	18	65歳以上	774	334	440
32	33	12	21	67	47	24	23				
33	21	9	12	68	41	19	22	総数	2,728	1,289	1,439
34	28	16	12	69	42	21	21				

(資料:情報推進課)

5 地区別・年齢別住民基本台帳人口(続き)

(新宮地区)

(平成24年3月31日現在 単位:人)

年齢	総数	男	女	年齢	総数	男	女	年齢	総数	男	女
0～4歳	175	97	78	35～39歳	321	167	154	70～74歳	252	116	136
0	34	18	16	35	58	26	32	70	62	35	27
1	50	29	21	36	54	31	23	71	54	30	24
2	32	20	12	37	69	38	31	72	48	21	27
3	32	16	16	38	68	29	39	73	42	14	28
4	27	14	13	39	72	43	29	74	46	16	30
5～9歳	193	116	77	40～44歳	283	136	147	75～79歳	244	108	136
5	36	24	12	40	65	30	35	75	47	21	26
6	36	25	11	41	67	28	39	76	60	26	34
7	49	25	24	42	48	30	18	77	38	23	15
8	35	21	14	43	49	25	24	78	52	18	34
9	37	21	16	44	54	23	31	79	47	20	27
10～14歳	239	120	119	45～49歳	239	103	136	80～84歳	190	77	113
10	54	27	27	45	46	18	28	80	42	17	25
11	49	28	21	46	51	16	35	81	37	15	22
12	44	21	23	47	35	11	24	82	38	18	20
13	49	19	30	48	49	25	24	83	36	9	27
14	43	25	18	49	58	33	25	84	37	18	19
15～19歳	221	117	104	50～54歳	258	119	139	85～89歳	127	27	100
15	56	25	31	50	61	29	32	85	31	7	24
16	35	21	14	51	41	21	20	86	28	7	21
17	52	31	21	52	59	25	34	87	25	8	17
18	37	16	21	53	47	23	24	88	21	4	17
19	41	24	17	54	50	21	29	89	22	1	21
20～24歳	250	109	141	55～59歳	319	148	171	90～94歳	50	10	40
20	48	24	24	55	61	27	34	90	14	3	11
21	59	22	37	56	60	26	34	91	14	1	13
22	49	22	27	57	62	29	33	92	8	1	7
23	42	18	24	58	69	34	35	93	9	3	6
24	52	23	29	59	67	32	35	94	5	2	3
25～29歳	263	137	126	60～64歳	428	198	230	95～99歳	9	3	6
25	55	27	28	60	77	34	43	95	3	1	2
26	69	39	30	61	77	34	43	96	3	0	3
27	34	21	13	62	77	45	32	97	1	1	0
28	57	28	29	63	95	40	55	98	1	0	1
29	48	22	26	64	102	45	57	99	1	1	0
30～34歳	256	138	118	65～69歳	337	169	168	100歳以上	4	0	4
30	51	30	21	65	75	33	42	(再掲)			
31	50	19	31	66	45	23	22	65歳以上	1,213	510	703
32	39	18	21	67	74	40	34				
33	61	38	23	68	72	36	36	総数	4,658	2,215	2,443
34	55	33	22	69	71	37	34				

(資料:情報推進課)

5 地区別・年齢別住民基本台帳人口(続き)

(越部地区)

(平成24年3月31日現在 単位:人)

年齢	総数	男	女	年齢	総数	男	女	年齢	総数	男	女
0～4歳	121	67	54	35～39歳	198	101	97	70～74歳	178	82	96
0	20	11	9	35	40	23	17	70	52	26	26
1	23	16	7	36	35	17	18	71	37	19	18
2	25	12	13	37	38	21	17	72	33	14	19
3	27	14	13	38	38	17	21	73	26	11	15
4	26	14	12	39	47	23	24	74	30	12	18
5～9歳	150	73	77	40～44歳	190	88	102	75～79歳	172	64	108
5	32	19	13	40	48	26	22	75	35	19	16
6	29	14	15	41	44	17	27	76	32	12	20
7	31	16	15	42	30	12	18	77	37	14	23
8	31	14	17	43	39	16	23	78	43	13	30
9	27	10	17	44	29	17	12	79	25	6	19
10～14歳	141	73	68	45～49歳	198	87	111	80～84歳	148	59	89
10	18	11	7	45	34	16	18	80	31	15	16
11	34	17	17	46	41	12	29	81	40	17	23
12	29	17	12	47	45	24	21	82	27	11	16
13	30	12	18	48	32	17	15	83	21	7	14
14	30	16	14	49	46	18	28	84	29	9	20
15～19歳	177	108	69	50～54歳	247	124	123	85～89歳	77	30	47
15	31	19	12	50	46	23	23	85	28	12	16
16	41	26	15	51	47	28	19	86	17	6	11
17	38	22	16	52	48	19	29	87	10	5	5
18	29	20	9	53	56	31	25	88	11	3	8
19	38	21	17	54	50	23	27	89	11	4	7
20～24歳	182	96	86	55～59歳	277	141	136	90～94歳	18	5	13
20	40	17	23	55	47	25	22	90	5	1	4
21	38	16	22	56	50	23	27	91	5	3	2
22	28	16	12	57	54	25	29	92	4	1	3
23	27	17	10	58	51	30	21	93	1	0	1
24	49	30	19	59	75	38	37	94	3	0	3
25～29歳	189	89	100	60～64歳	299	146	153	95～99歳	9	2	7
25	35	17	18	60	43	17	26	95	3	1	2
26	36	18	18	61	63	35	28	96	2	0	2
27	44	20	24	62	55	33	22	97	3	0	3
28	35	14	21	63	65	30	35	98	0	0	0
29	39	20	19	64	73	31	42	99	1	1	0
30～34歳	169	82	87	65～69歳	234	117	117	100歳以上	2	0	2
30	26	15	11	65	41	21	20	(再掲)			
31	31	15	16	66	36	15	21	65歳以上	838	359	479
32	40	16	24	67	56	27	29				
33	37	15	22	68	43	28	15	総数	3,376	1,634	1,742
34	35	21	14	69	58	26	32				

(資料:情報推進課)

5 地区別・年齢別住民基本台帳人口(続き)

(半田地区)

(平成24年3月31日現在 単位:人)

年齢	総数	男	女	年齢	総数	男	女	年齢	総数	男	女
0～4歳	118	70	48	35～39歳	223	108	115	70～74歳	214	103	111
0	23	15	8	35	30	14	16	70	59	29	30
1	24	13	11	36	49	25	24	71	45	24	21
2	19	12	7	37	42	22	20	72	33	18	15
3	31	17	14	38	48	23	25	73	32	10	22
4	21	13	8	39	54	24	30	74	45	22	23
5～9歳	172	78	94	40～44歳	227	107	120	75～79歳	181	79	102
5	36	19	17	40	48	26	22	75	40	22	18
6	27	13	14	41	42	23	19	76	40	14	26
7	33	17	16	42	46	17	29	77	37	16	21
8	41	16	25	43	54	24	30	78	33	14	19
9	35	13	22	44	37	17	20	79	31	13	18
10～14歳	183	95	88	45～49歳	228	114	114	80～84歳	150	52	98
10	35	15	20	45	42	19	23	80	34	10	24
11	30	20	10	46	35	20	15	81	34	9	25
12	35	17	18	47	50	26	24	82	29	18	11
13	33	17	16	48	48	24	24	83	30	8	22
14	50	26	24	49	53	25	28	84	23	7	16
15～19歳	222	118	104	50～54歳	320	152	168	85～89歳	84	37	47
15	43	28	15	50	66	33	33	85	22	9	13
16	56	27	29	51	49	23	26	86	19	10	9
17	47	26	21	52	60	26	34	87	17	12	5
18	38	17	21	53	67	32	35	88	13	3	10
19	38	20	18	54	78	38	40	89	13	3	10
20～24歳	236	114	122	55～59歳	364	182	182	90～94歳	26	5	21
20	44	23	21	55	79	37	42	90	9	1	8
21	46	22	24	56	77	30	47	91	9	3	6
22	35	16	19	57	73	43	30	92	4	1	3
23	56	28	28	58	73	37	36	93	3	0	3
24	55	25	30	59	62	35	27	94	1	0	1
25～29歳	232	122	110	60～64歳	386	193	193	95～99歳	10	3	7
25	45	22	23	60	56	26	30	95	2	1	1
26	51	30	21	61	81	39	42	96	3	1	2
27	55	31	24	62	75	38	37	97	3	0	3
28	40	18	22	63	93	50	43	98	1	1	0
29	41	21	20	64	81	40	41	99	1	0	1
30～34歳	189	97	92	65～69歳	296	137	159	100歳以上	2	0	2
30	38	24	14	65	65	32	33	(再掲)			
31	35	16	19	66	56	23	33	65歳以上	963	416	547
32	41	21	20	67	59	25	34				
33	30	16	14	68	60	29	31	総数	4,063	1,966	2,097
34	45	20	25	69	56	28	28				

(資料:情報推進課)

5 地区別・年齢別住民基本台帳人口(続き)

(神部地区)

(平成24年3月31日現在 単位:人)

年齢	総数	男	女	年齢	総数	男	女	年齢	総数	男	女
0～4歳	365	174	191	35～39歳	569	284	285	70～74歳	333	152	181
0	77	39	38	35	100	51	49	70	85	47	38
1	93	48	45	36	115	58	57	71	63	31	32
2	62	37	25	37	125	62	63	72	60	23	37
3	73	24	49	38	122	61	61	73	61	29	32
4	60	26	34	39	107	52	55	74	64	22	42
5～9歳	365	188	177	40～44歳	475	249	226	75～79歳	231	102	129
5	69	35	34	40	105	60	45	75	49	24	25
6	70	37	33	41	85	46	39	76	44	20	24
7	72	38	34	42	104	59	45	77	38	16	22
8	87	41	46	43	97	46	51	78	51	23	28
9	67	37	30	44	84	38	46	79	49	19	30
10～14歳	333	163	170	45～49歳	380	193	187	80～84歳	170	66	104
10	66	31	35	45	61	30	31	80	40	13	27
11	79	39	40	46	89	45	44	81	40	19	21
12	52	28	24	47	81	43	38	82	25	10	15
13	63	31	32	48	90	46	44	83	37	13	24
14	73	34	39	49	59	29	30	84	28	11	17
15～19歳	362	175	187	50～54歳	377	171	206	85～89歳	110	32	78
15	69	37	32	50	68	34	34	85	31	9	22
16	77	41	36	51	88	40	48	86	23	8	15
17	80	36	44	52	79	29	50	87	23	7	16
18	68	35	33	53	75	37	38	88	20	7	13
19	68	26	42	54	67	31	36	89	13	1	12
20～24歳	319	148	171	55～59歳	440	215	225	90～94歳	35	4	31
20	63	29	34	55	85	49	36	90	15	4	11
21	77	38	39	56	87	39	48	91	8	0	8
22	62	26	36	57	87	35	52	92	4	0	4
23	63	28	35	58	100	54	46	93	6	0	6
24	54	27	27	59	81	38	43	94	2	0	2
25～29歳	439	212	227	60～64歳	590	302	288	95～99歳	12	3	9
25	94	45	49	60	98	52	46	95	4	0	4
26	76	37	39	61	103	47	56	96	3	0	3
27	89	49	40	62	135	68	67	97	2	2	0
28	100	41	59	63	135	70	65	98	1	0	1
29	80	40	40	64	119	65	54	99	2	1	1
30～34歳	506	269	237	65～69歳	413	187	226	100歳以上	0	0	0
30	95	53	42	65	89	35	54	(再掲)			
31	90	42	48	66	70	34	36	65歳以上	1,304	546	758
32	105	54	51	67	70	33	37				
33	106	61	45	68	84	38	46	総数	6,824	3,289	3,535
34	110	59	51	69	100	47	53				

(資料:情報推進課)

5 地区別・年齢別住民基本台帳人口(続き)

(河内地区)

(平成24年3月31日現在 単位:人)

年齢	総数	男	女	年齢	総数	男	女	年齢	総数	男	女
0～4歳	57	28	29	35～39歳	113	61	52	70～74歳	114	56	58
0	11	7	4	35	20	12	8	70	28	11	17
1	11	4	7	36	24	17	7	71	24	16	8
2	10	4	6	37	26	10	16	72	19	12	7
3	11	3	8	38	23	14	9	73	21	7	14
4	14	10	4	39	20	8	12	74	22	10	12
5～9歳	59	38	21	40～44歳	92	48	44	75～79歳	86	35	51
5	11	7	4	40	20	9	11	75	17	8	9
6	9	4	5	41	19	10	9	76	20	11	9
7	9	8	1	42	19	10	9	77	9	2	7
8	19	12	7	43	17	9	8	78	18	7	11
9	11	7	4	44	17	10	7	79	22	7	15
10～14歳	73	34	39	45～49歳	83	39	44	80～84歳	76	24	52
10	14	5	9	45	12	7	5	80	15	5	10
11	20	8	12	46	17	4	13	81	15	6	9
12	12	8	4	47	21	13	8	82	20	3	17
13	12	4	8	48	18	8	10	83	14	6	8
14	15	9	6	49	15	7	8	84	12	4	8
15～19歳	78	36	42	50～54歳	96	42	54	85～89歳	51	15	36
15	9	5	4	50	22	11	11	85	14	6	8
16	19	10	9	51	18	8	10	86	10	5	5
17	18	6	12	52	21	10	11	87	12	3	9
18	18	9	9	53	15	4	11	88	9	1	8
19	14	6	8	54	20	9	11	89	6	0	6
20～24歳	73	43	30	55～59歳	126	62	64	90～94歳	31	2	29
20	15	13	2	55	23	10	13	90	7	2	5
21	11	7	4	56	22	12	10	91	7	0	7
22	16	8	8	57	25	17	8	92	7	0	7
23	13	8	5	58	22	11	11	93	6	0	6
24	18	7	11	59	34	12	22	94	4	0	4
25～29歳	80	45	35	60～64歳	180	79	101	95～99歳	4	0	4
25	11	4	7	60	33	17	16	95	1	0	1
26	13	7	6	61	25	12	13	96	0	0	0
27	18	7	11	62	25	12	13	97	2	0	2
28	17	14	3	63	46	17	29	98	1	0	1
29	21	13	8	64	51	21	30	99	0	0	0
30～34歳	86	49	37	65～69歳	125	68	57	100歳以上	2	0	2
30	16	8	8	65	23	13	10	(再掲)			
31	8	4	4	66	16	11	5	65歳以上	489	200	289
32	16	10	6	67	35	23	12				
33	25	16	9	68	23	8	15	総数	1,685	804	881
34	21	11	10	69	28	13	15				

(資料:情報推進課)

5 地区別・年齢別住民基本台帳人口(続き)

(御津地区)

(平成24年3月31日現在 単位:人)

年齢	総数	男	女	年齢	総数	男	女	年齢	総数	男	女
0～4歳	380	193	187	35～39歳	653	315	338	70～74歳	712	337	375
0	63	34	29	35	109	54	55	70	202	104	98
1	65	37	28	36	137	68	69	71	137	61	76
2	83	49	34	37	127	59	68	72	129	57	72
3	78	33	45	38	122	57	65	73	134	65	69
4	91	40	51	39	158	77	81	74	110	50	60
5～9歳	412	199	213	40～44歳	651	309	342	75～79歳	525	238	287
5	69	34	35	40	133	63	70	75	119	56	63
6	92	46	46	41	125	59	66	76	114	54	60
7	77	38	39	42	122	63	59	77	96	45	51
8	87	45	42	43	140	64	76	78	88	41	47
9	87	36	51	44	131	60	71	79	108	42	66
10～14歳	507	274	233	45～49歳	590	296	294	80～84歳	380	167	213
10	91	46	45	45	121	53	68	80	89	44	45
11	105	58	47	46	132	65	67	81	89	39	50
12	97	54	43	47	114	69	45	82	68	32	36
13	101	61	40	48	111	53	58	83	67	25	42
14	113	55	58	49	112	56	56	84	67	27	40
15～19歳	525	269	256	50～54歳	619	277	342	85～89歳	208	72	136
15	109	50	59	50	142	64	78	85	52	21	31
16	91	47	44	51	117	52	65	86	48	23	25
17	98	58	40	52	122	59	63	87	48	12	36
18	108	55	53	53	108	42	66	88	30	11	19
19	119	59	60	54	130	60	70	89	30	5	25
20～24歳	520	276	244	55～59歳	731	371	360	90～94歳	103	18	85
20	95	52	43	55	123	56	67	90	30	6	24
21	94	59	35	56	128	69	59	91	19	2	17
22	116	54	62	57	138	70	68	92	17	2	15
23	103	50	53	58	172	91	81	93	22	1	21
24	112	61	51	59	170	85	85	94	15	7	8
25～29歳	517	249	268	60～64歳	872	427	445	95～99歳	27	4	23
25	104	44	60	60	159	71	88	95	9	2	7
26	119	56	63	61	164	86	78	96	5	1	4
27	99	50	49	62	173	84	89	97	8	0	8
28	109	51	58	63	174	94	80	98	4	1	3
29	86	48	38	64	202	92	110	99	1	0	1
30～34歳	540	273	267	65～69歳	858	408	450	100歳以上	4	0	4
30	98	63	35	65	198	99	99	(再掲)			
31	101	49	52	66	123	41	82	65歳以上	2,817	1,244	1,573
32	96	47	49	67	165	74	91				
33	114	48	66	68	175	82	93	総数	10,334	4,972	5,362
34	131	66	65	69	197	112	85				

(資料:情報推進課)

5 地区別・年齢別住民基本台帳人口(続き)

(室津地区)

(平成24年3月31日現在 単位:人)

年齢	総数	男	女	年齢	総数	男	女	年齢	総数	男	女
0～4歳	36	18	18	35～39歳	61	35	26	70～74歳	73	41	32
0	7	3	4	35	12	9	3	70	17	13	4
1	4	3	1	36	7	4	3	71	13	9	4
2	6	4	2	37	18	9	9	72	18	9	9
3	10	5	5	38	16	7	9	73	11	5	6
4	9	3	6	39	8	6	2	74	14	5	9
5～9歳	36	19	17	40～44歳	48	25	23	75～79歳	81	33	48
5	7	5	2	40	16	10	6	75	19	4	15
6	6	3	3	41	5	3	2	76	17	6	11
7	6	4	2	42	5	1	4	77	18	10	8
8	7	3	4	43	10	3	7	78	16	8	8
9	10	4	6	44	12	8	4	79	11	5	6
10～14歳	43	26	17	45～49歳	62	28	34	80～84歳	55	20	35
10	4	3	1	45	7	5	2	80	11	3	8
11	7	4	3	46	15	7	8	81	9	2	7
12	15	8	7	47	11	6	5	82	9	3	6
13	9	5	4	48	14	4	10	83	14	5	9
14	8	6	2	49	15	6	9	84	12	7	5
15～19歳	49	28	21	50～54歳	60	32	28	85～89歳	46	12	34
15	7	5	2	50	13	5	8	85	9	3	6
16	15	10	5	51	10	7	3	86	16	2	14
17	8	5	3	52	6	1	5	87	11	3	8
18	6	2	4	53	17	9	8	88	5	0	5
19	13	6	7	54	14	10	4	89	5	4	1
20～24歳	38	22	16	55～59歳	66	41	25	90～94歳	21	3	18
20	10	7	3	55	12	8	4	90	8	1	7
21	4	3	1	56	13	9	4	91	4	1	3
22	7	3	4	57	12	5	7	92	4	1	3
23	12	6	6	58	17	13	4	93	4	0	4
24	5	3	2	59	12	6	6	94	1	0	1
25～29歳	49	23	26	60～64歳	126	55	71	95～99歳	4	1	3
25	14	8	6	60	20	7	13	95	1	0	1
26	14	6	8	61	31	13	18	96	3	1	2
27	10	5	5	62	27	15	12	97	0	0	0
28	4	1	3	63	27	11	16	98	0	0	0
29	7	3	4	64	21	9	12	99	0	0	0
30～34歳	50	27	23	65～69歳	86	44	42	100歳以上	1	1	0
30	11	6	5	65	17	7	10	(再掲)			
31	6	5	1	66	12	5	7	65歳以上	367	155	212
32	8	5	3	67	21	10	11				
33	13	5	8	68	16	12	4	総数	1,091	534	557
34	12	6	6	69	20	10	10				

(資料:情報推進課)

6 外国人登録人口・世帯数

(各年次3月31日現在)

年次	世帯数(世帯)	人口(人)		
		総数	男	女
平成20年	243	429	207	222
平成21年	258	448	216	232
平成22年	232	421	207	214
平成23年	233	423	204	219
平成24年	251	448	216	232

(資料:市民課)

7 自然動態

(単位:人)

年度	出生			死亡			自然増減		
	総数	男	女	総数	男	女	総数	男	女
平成19年度	595	319	276	938	511	427	△343	△192	△151
平成20年度	686	324	362	863	430	433	△177	△106	△71
平成21年度	606	330	276	809	409	400	△203	△79	△124
平成22年度	660	341	319	877	463	414	△217	△122	△95
平成23年度	607	331	276	874	449	425	△267	△118	△149

(資料:市民課)

8 社会動態

(単位:人)

年度	転入			転出			社会増減		
	総数	男	女	総数	男	女	総数	男	女
平成19年度	2,106	1,043	1,063	2,401	1,191	1,210	△295	△148	△147
平成20年度	1,960	1,028	932	2,073	1,052	1,021	△113	△24	△89
平成21年度	2,011	1,028	983	2,041	1,055	986	△30	△27	△3
平成22年度	1,832	925	907	2,039	1,065	974	△207	△140	△67
平成23年度	1,870	973	897	2,015	1,019	996	△145	△46	△99

(資料:市民課)

9 婚姻・離婚

(単位:件)

年度	婚姻			離婚		
	総数	受理	送付	総数	受理	送付
平成19年度	1,214	401	813	261	134	127
平成20年度	1,172	373	799	267	136	131
平成21年度	1,187	374	813	208	103	105
平成22年度	1,182	361	821	244	127	117
平成23年度	1,156	347	809	237	127	110

(資料:市民課)

