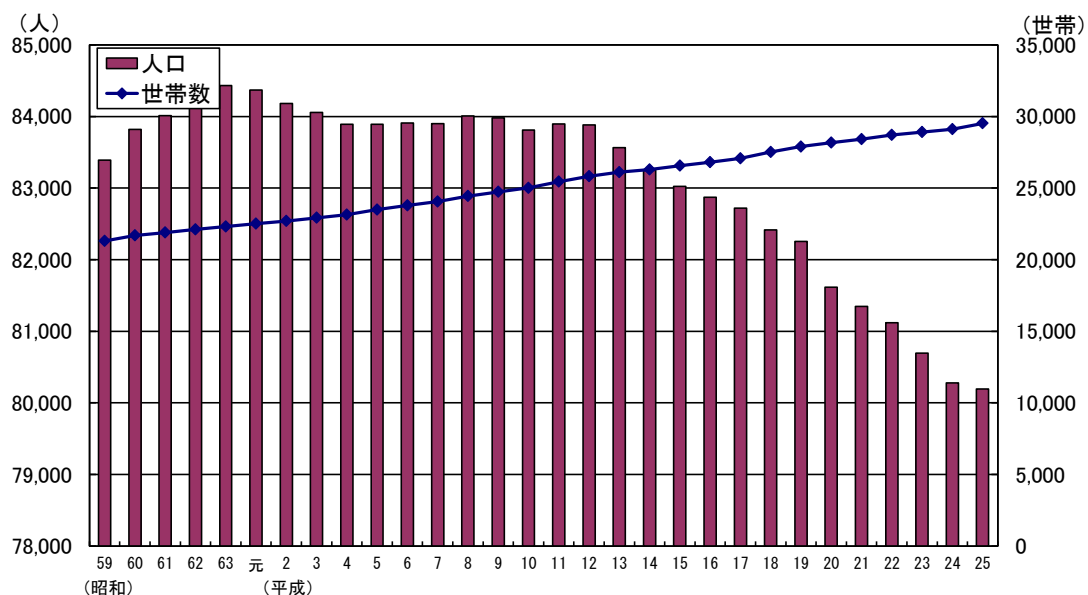


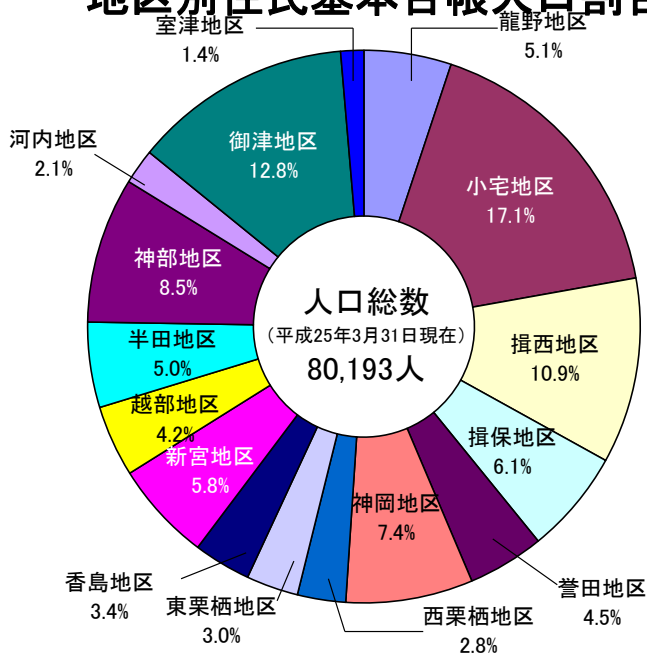
2 人口・世帯

1	住民基本台帳人口・世帯数の推移	13
2	地区別住民基本台帳人口・国勢調査人口	14
3	地区別住民基本台帳人口	15
4	地区別世帯数	17
5	地区別・年齢別住民基本台帳人口	18
6	外国人人口・世帯数	35
7	自然動態	35
8	社会動態	35
9	婚姻・離婚	35

住民基本台帳人口・世帯数の推移



地区別住民基本台帳人口割合



2 人口・世帯

1 住民基本台帳人口・世帯数の推移

(各年次3月31日現在)

年次	世帯数 (世帯)	人口(人)			旧市町別							
					旧龍野市		旧新宮町		旧揖保川町		旧御津町	
		総数	男	女	世帯数	人口	世帯数	人口	世帯数	人口	世帯数	人口
昭和59年	21,306	83,388	40,488	42,900	10,956	41,747	4,348	17,789	2,832	11,223	3,170	12,629
昭和60年	21,688	83,821	40,668	43,153	11,081	41,833	4,463	17,785	2,930	11,525	3,214	12,678
昭和61年	21,890	84,011	40,679	43,332	11,143	41,761	4,477	17,755	3,017	11,766	3,253	12,729
昭和62年	22,106	84,353	40,832	43,521	11,200	41,748	4,510	17,741	3,093	12,022	3,303	12,842
昭和63年	22,313	84,430	40,875	43,555	11,283	41,702	4,554	17,737	3,144	12,145	3,332	12,846
平成元年	22,516	84,371	40,854	43,517	11,381	41,666	4,564	17,639	3,217	12,252	3,354	12,814
平成2年	22,695	84,179	40,684	43,495	11,504	41,509	4,560	17,554	3,252	12,316	3,379	12,800
平成3年	22,922	84,056	40,595	43,461	11,605	41,285	4,601	17,573	3,326	12,487	3,390	12,711
平成4年	23,140	83,889	40,462	43,427	11,713	41,117	4,632	17,555	3,374	12,544	3,421	12,673
平成5年	23,490	83,889	40,440	43,449	11,849	41,079	4,716	17,573	3,446	12,597	3,479	12,640
平成6年	23,782	83,909	40,423	43,486	11,968	41,110	4,724	17,466	3,574	12,685	3,516	12,648
平成7年	24,059	83,901	40,401	43,500	12,085	41,090	4,795	17,448	3,645	12,760	3,534	12,603
平成8年	24,440	84,009	40,422	43,587	12,308	41,159	4,849	17,389	3,699	12,810	3,584	12,651
平成9年	24,733	83,979	40,398	43,581	12,497	41,309	4,880	17,251	3,737	12,769	3,619	12,650
平成10年	25,011	83,812	40,348	43,464	12,586	41,131	4,939	17,270	3,806	12,838	3,680	12,573
平成11年	25,448	83,896	40,395	43,501	12,788	41,133	5,016	17,309	3,907	12,952	3,737	12,502
平成12年	25,818	83,882	40,401	43,481	12,941	41,142	5,096	17,279	4,019	13,043	3,762	12,418
平成13年	26,103	83,563	40,224	43,339	13,151	41,105	5,110	17,188	4,050	12,945	3,792	12,325
平成14年	26,289	83,249	40,099	43,150	13,246	40,987	5,131	17,195	4,083	12,832	3,829	12,235
平成15年	26,559	83,025	40,017	43,008	13,422	40,933	5,145	17,076	4,133	12,820	3,859	12,196
平成16年	26,800	82,870	39,892	42,978	13,567	40,940	5,190	16,960	4,164	12,800	3,879	12,170
平成17年	27,064	82,719	39,877	42,842	13,740	40,888	5,184	16,868	4,230	12,818	3,910	12,145
平成18年	27,510	82,416	39,789	42,627								
平成19年	27,891	82,254	39,768	42,486								
平成20年	28,165	81,617	39,424	42,193								
平成21年	28,406	81,345	39,304	42,041								
平成22年	28,711	81,120	39,201	41,919								
平成23年	28,914	80,694	38,935	41,759								
平成24年	29,107	80,277	38,766	41,511								
平成25年	29,518	80,193	38,671	41,522								

(資料: 市民課)

注) 平成24年7月9日付け住民基本台帳法の改正により、平成25年は、外国人世帯数、人口を含みます。

2 地区別住民基本台帳人口・国勢調査人口

地区名	住民基本台帳 H25.3.31				国勢調査 H22.10.1			
	世帯数 (世帯)	人口(人)			世帯数 (世帯)	人口(人)		
		総数	男	女		総数	男	女
総数	29,518	80,193	38,671	41,522	26,803	80,518	38,727	41,791
龍野地区	1,706	4,098	1,920	2,178	1,589	3,982	1,840	2,142
小宅地区	5,158	13,690	6,701	6,989	4,889	13,304	6,535	6,769
揖西地区	3,021	8,715	4,199	4,516	2,663	8,548	4,079	4,469
揖保地区	1,783	4,884	2,348	2,536	1,562	4,884	2,339	2,545
誉田地区	1,366	3,588	1,760	1,828	1,243	3,646	1,789	1,857
神岡地区	2,219	5,966	2,892	3,074	1,928	5,995	2,894	3,101
西栗栖地区	863	2,264	1,123	1,141	726	2,952	1,595	1,357
東栗栖地区	934	2,441	1,171	1,270	847	2,910	1,370	1,540
香島地区	863	2,690	1,264	1,426	809	2,718	1,284	1,434
新宮地区	1,701	4,672	2,206	2,466	1,443	4,343	2,030	2,313
越部地区	1,164	3,347	1,623	1,724	1,083	3,293	1,573	1,720
半田地区	1,404	4,002	1,921	2,081	1,578	5,061	2,430	2,631
神部地区	2,641	6,837	3,306	3,531	2,127	5,933	2,853	3,080
河内地区	574	1,654	795	859	510	1,663	771	892
御津地区	3,689	10,262	4,928	5,334	3,386	10,172	4,812	5,360
室津地区	432	1,083	514	569	420	1,114	533	581

(資料:市民課・情報推進課「国勢調査」)

3 地区別住民基本台帳人口

(各年次3月31日現在 単位:人)

地区名	平成21年	平成22年	平成23年	平成24年	平成25年
総数	81,345	81,120	80,694	80,277	80,193
うち男	39,304	39,201	38,935	38,766	38,671
うち女	42,041	41,919	41,759	41,511	41,522
龍野地区	4,135	4,135	4,118	4,139	4,098
うち男	1,933	1,930	1,919	1,933	1,920
うち女	2,202	2,205	2,199	2,206	2,178
小宅地区	13,073	13,213	13,265	13,420	13,690
うち男	6,398	6,459	6,489	6,578	6,701
うち女	6,675	6,754	6,776	6,842	6,989
揖西地区	8,470	8,546	8,653	8,700	8,715
うち男	4,110	4,125	4,167	4,191	4,199
うち女	4,360	4,421	4,486	4,509	4,516
揖保地区	5,199	5,126	5,005	4,926	4,884
うち男	2,500	2,470	2,405	2,374	2,348
うち女	2,699	2,656	2,600	2,552	2,536
誉田地区	3,661	3,612	3,630	3,559	3,588
うち男	1,800	1,780	1,784	1,739	1,760
うち女	1,861	1,832	1,846	1,820	1,828
神岡地区	6,230	6,219	6,123	6,037	5,966
うち男	3,037	3,032	2,971	2,938	2,892
うち女	3,193	3,187	3,152	3,099	3,074
西栗栖地区	2,363	2,354	2,305	2,276	2,264
うち男	1,172	1,165	1,149	1,131	1,123
うち女	1,191	1,189	1,156	1,145	1,141
東栗栖地区	2,580	2,514	2,493	2,461	2,441
うち男	1,243	1,213	1,205	1,179	1,171
うち女	1,337	1,301	1,288	1,282	1,270
香島地区	2,870	2,856	2,798	2,728	2,690
うち男	1,347	1,344	1,315	1,289	1,264
うち女	1,523	1,512	1,483	1,439	1,426
新宮地区	4,802	4,761	4,701	4,658	4,672
うち男	2,272	2,267	2,234	2,215	2,206
うち女	2,530	2,494	2,467	2,443	2,466
越部地区	3,556	3,485	3,427	3,376	3,347
うち男	1,720	1,683	1,653	1,634	1,623
うち女	1,836	1,802	1,774	1,742	1,724

3 地区別住民基本台帳人口(続き)

(各年次3月31日現在 単位:人)

地区名	平成21年	平成22年	平成23年	平成24年	平成25年
半田地区	4,181	4,120	4,120	4,063	4,002
うち男	2,031	1,998	1,997	1,966	1,921
うち女	2,150	2,122	2,123	2,097	2,081
神部地区	6,783	6,824	6,819	6,824	6,837
うち男	3,283	3,306	3,292	3,289	3,306
うち女	3,500	3,518	3,527	3,535	3,531
河内地区	1,724	1,718	1,699	1,685	1,654
うち男	821	822	810	804	795
うち女	903	896	889	881	859
御津地区	10,538	10,503	10,415	10,334	10,262
うち男	5,062	5,056	4,997	4,972	4,928
うち女	5,476	5,447	5,418	5,362	5,334
室津地区	1,180	1,134	1,123	1,091	1,083
うち男	575	551	548	534	514
うち女	605	583	575	557	569

(資料:市民課)

注)平成24年7月9日付け住民基本台帳法の改正により、平成25年は、外国人人口を含みます。

4 地区別世帯数

(各年次3月31日現在 単位:世帯)

地区名	平成21年	平成22年	平成23年	平成24年	平成25年
総数	28,406	28,711	28,914	29,107	29,518
龍野地区	1,674	1,680	1,675	1,695	1,706
小宅地区	4,732	4,838	4,900	5,014	5,158
揖西地区	2,824	2,871	2,929	2,976	3,021
揖保地区	1,789	1,789	1,767	1,760	1,783
誉田地区	1,326	1,325	1,351	1,334	1,366
神岡地区	2,189	2,209	2,213	2,213	2,219
西栗栖地区	831	844	849	847	863
東栗栖地区	930	927	919	921	934
香島地区	847	856	858	858	863
新宮地区	1,637	1,655	1,665	1,669	1,701
越部地区	1,157	1,161	1,157	1,157	1,164
半田地区	1,379	1,380	1,408	1,406	1,404
神部地区	2,479	2,531	2,553	2,583	2,641
河内地区	572	579	582	577	574
御津地区	3,623	3,656	3,668	3,681	3,689
室津地区	417	410	420	416	432

(資料:市民課)

注)平成24年7月9日付け住民基本台帳法の改正により、平成25年は、外国人世帯数を含みます。

5 地区別・年齢別住民基本台帳人口

(全市)

(平成25年3月31日現在 単位:人)

年齢	総数	男	女	年齢	総数	男	女	年齢	総数	男	女
0～4歳	3,322	1,704	1,618	35～39歳	5,503	2,798	2,705	70～74歳	4,749	2,257	2,492
0	639	309	330	35	1,068	557	511	70	1,159	590	569
1	609	335	274	36	1,003	519	484	71	1,088	525	563
2	699	372	327	37	1,111	575	536	72	933	445	488
3	646	347	299	38	1,125	550	575	73	831	390	441
4	729	341	388	39	1,196	597	599	74	738	307	431
5～9歳	3,602	1,847	1,755	40～44歳	5,540	2,773	2,767	75～79歳	3,770	1,627	2,143
5	678	347	331	40	1,197	624	573	75	836	364	472
6	658	366	292	41	1,194	615	579	76	790	357	433
7	725	374	351	42	1,072	516	556	77	773	322	451
8	737	380	357	43	1,020	505	515	78	657	291	366
9	804	380	424	44	1,057	513	544	79	714	293	421
10～14歳	3,996	2,028	1,968	45～49歳	4,683	2,310	2,373	80～84歳	3,006	1,141	1,865
10	759	385	374	45	999	488	511	80	671	262	409
11	798	406	392	46	842	412	430	81	645	256	389
12	805	416	389	47	967	470	497	82	593	230	363
13	819	416	403	48	990	503	487	83	518	191	327
14	815	405	410	49	885	437	448	84	579	202	377
15～19歳	4,074	2,100	1,974	50～54歳	4,649	2,261	2,388	85～89歳	1,847	580	1,267
15	873	441	432	50	910	445	465	85	444	160	284
16	857	435	422	51	945	466	479	86	422	142	280
17	807	429	378	52	904	448	456	87	404	125	279
18	806	431	375	53	945	448	497	88	335	92	243
19	731	364	367	54	945	454	491	89	242	61	181
20～24歳	3,946	1,974	1,972	55～59歳	5,135	2,545	2,590	90～94歳	746	125	621
20	814	417	397	55	941	464	477	90	227	46	181
21	794	408	386	56	1,006	510	496	91	176	33	143
22	777	374	403	57	1,016	474	542	92	166	21	145
23	782	382	400	58	1,009	499	510	93	96	11	85
24	779	393	386	59	1,163	598	565	94	81	14	67
25～29歳	4,306	2,188	2,118	60～64歳	6,691	3,280	3,411	95～99歳	207	38	169
25	820	443	377	60	1,165	584	581	95	67	13	54
26	853	435	418	61	1,232	581	651	96	48	11	37
27	878	436	442	62	1,323	655	668	97	37	5	32
28	881	437	444	63	1,419	688	731	98	35	4	31
29	874	437	437	64	1,552	772	780	99	20	5	15
30～34歳	4,536	2,319	2,217	65～69歳	5,848	2,771	3,077	100歳以上	37	5	32
30	884	454	430	65	1,543	738	805	(再掲)			
31	897	493	404	66	1,227	605	622	65歳以上	20,210	8,544	11,666
32	905	437	468	67	864	385	479				
33	894	448	446	68	1,081	506	575	総数	80,193	38,671	41,522
34	956	487	469	69	1,133	537	596				

(資料:情報推進課)

5 地区別・年齢別住民基本台帳人口(続き)

(龍野地区)

(平成25年3月31日現在 単位:人)

年齢	総数	男	女	年齢	総数	男	女	年齢	総数	男	女
0～4歳	168	96	72	35～39歳	261	133	128	70～74歳	266	117	149
0	21	10	11	35	48	25	23	70	55	21	34
1	39	20	19	36	54	26	28	71	60	29	31
2	37	19	18	37	46	24	22	72	44	23	21
3	38	27	11	38	55	31	24	73	70	29	41
4	33	20	13	39	58	27	31	74	37	15	22
5～9歳	175	86	89	40～44歳	276	142	134	75～79歳	223	89	134
5	37	23	14	40	50	26	24	75	39	16	23
6	41	21	20	41	69	33	36	76	46	15	31
7	36	13	23	42	53	28	25	77	52	21	31
8	27	14	13	43	51	28	23	78	36	18	18
9	34	15	19	44	53	27	26	79	50	19	31
10～14歳	178	92	86	45～49歳	209	96	113	80～84歳	234	89	145
10	31	18	13	45	46	18	28	80	46	19	27
11	29	19	10	46	37	20	17	81	47	18	29
12	32	12	20	47	49	24	25	82	51	18	33
13	50	24	26	48	47	18	29	83	45	18	27
14	36	19	17	49	30	16	14	84	45	16	29
15～19歳	187	101	86	50～54歳	226	97	129	85～89歳	121	31	90
15	36	20	16	50	50	18	32	85	34	10	24
16	40	23	17	51	41	21	20	86	22	6	16
17	36	20	16	52	47	19	28	87	19	4	15
18	45	25	20	53	48	22	26	88	30	8	22
19	30	13	17	54	40	17	23	89	16	3	13
20～24歳	195	98	97	55～59歳	239	121	118	90～94歳	67	8	59
20	34	18	16	55	44	22	22	90	23	3	20
21	42	22	20	56	54	29	25	91	16	1	15
22	46	20	26	57	45	20	25	92	17	3	14
23	36	20	16	58	43	24	19	93	8	-	8
24	37	18	19	59	53	26	27	94	3	1	2
25～29歳	217	115	102	60～64歳	316	154	162	95～99歳	13	3	10
25	47	26	21	60	46	21	25	95	1	-	1
26	37	18	19	61	58	19	39	96	6	1	5
27	51	27	24	62	65	34	31	97	1	-	1
28	43	26	17	63	70	33	37	98	2	-	2
29	39	18	21	64	77	47	30	99	3	2	1
30～34歳	210	112	98	65～69歳	314	139	175	100歳以上	3	1	2
30	45	24	21	65	78	37	41	(再掲)			
31	49	29	20	66	78	36	42	65歳以上	1,241	477	764
32	33	18	15	67	41	19	22				
33	41	21	20	68	58	22	36	総数	4,098	1,920	2,178
34	42	20	22	69	59	25	34				

(資料:情報推進課)

5 地区別・年齢別住民基本台帳人口(続き)

(小宅地区)

(平成25年3月31日現在 単位:人)

年齢	総数	男	女	年齢	総数	男	女	年齢	総数	男	女
0～4歳	789	409	380	35～39歳	1,103	569	534	70～74歳	604	282	322
0	175	83	92	35	242	127	115	70	148	77	71
1	139	75	64	36	206	106	100	71	130	58	72
2	174	95	79	37	236	120	116	72	125	60	65
3	127	67	60	38	182	96	86	73	101	47	54
4	174	89	85	39	237	120	117	74	100	40	60
5～9歳	744	381	363	40～44歳	1,073	555	518	75～79歳	503	216	287
5	141	77	64	40	260	141	119	75	125	59	66
6	136	76	60	41	244	126	118	76	94	37	57
7	159	79	80	42	195	90	105	77	91	33	58
8	153	81	72	43	184	96	88	78	92	44	48
9	155	68	87	44	190	102	88	79	101	43	58
10～14歳	781	403	378	45～49歳	888	450	438	80～84歳	357	143	214
10	169	94	75	45	216	104	112	80	96	35	61
11	153	86	67	46	168	90	78	81	87	42	45
12	146	77	69	47	202	97	105	82	46	21	25
13	148	79	69	48	169	93	76	83	56	20	36
14	165	67	98	49	133	66	67	84	72	25	47
15～19歳	710	360	350	50～54歳	758	362	396	85～89歳	199	60	139
15	172	90	82	50	162	79	83	85	50	18	32
16	148	71	77	51	141	66	75	86	39	13	26
17	139	72	67	52	159	71	88	87	54	17	37
18	141	71	70	53	157	80	77	88	28	8	20
19	110	56	54	54	139	66	73	89	28	4	24
20～24歳	711	369	342	55～59歳	717	355	362	90～94歳	85	14	71
20	138	71	67	55	162	91	71	90	28	6	22
21	149	84	65	56	129	66	63	91	17	2	15
22	142	63	79	57	139	62	77	92	19	2	17
23	131	71	60	58	146	74	72	93	14	1	13
24	151	80	71	59	141	62	79	94	7	3	4
25～29歳	871	427	444	60～64歳	961	460	501	95～99歳	25	3	22
25	155	81	74	60	141	68	73	95	9	1	8
26	207	104	103	61	174	90	84	96	3	-	3
27	154	73	81	62	209	105	104	97	3	1	2
28	172	78	94	63	208	87	121	98	4	-	4
29	183	91	92	64	229	110	119	99	6	1	5
30～34歳	953	474	479	65～69歳	854	408	446	100歳以上	4	1	3
30	204	102	102	65	260	120	140	(再掲)			
31	182	96	86	66	171	85	86	65歳以上	2,631	1,127	1,504
32	193	89	104	67	121	58	63				
33	175	86	89	68	138	59	79	総数	13,690	6,701	6,989
34	199	101	98	69	164	86	78				

(資料:情報推進課)

5 地区別・年齢別住民基本台帳人口(続き)

(揖西地区)

(平成25年3月31日現在 単位:人)

年齢	総数	男	女	年齢	総数	男	女	年齢	総数	男	女
0～4歳	447	218	229	35～39歳	733	372	361	70～74歳	480	218	262
0	71	39	32	35	106	61	45	70	127	58	69
1	80	43	37	36	133	69	64	71	106	42	64
2	83	39	44	37	132	64	68	72	99	48	51
3	91	45	46	38	172	80	92	73	78	43	35
4	122	52	70	39	190	98	92	74	70	27	43
5～9歳	505	260	245	40～44歳	647	321	326	75～79歳	384	178	206
5	91	47	44	40	148	72	76	75	86	41	45
6	87	45	42	41	135	71	64	76	86	42	44
7	105	61	44	42	130	66	64	77	93	44	49
8	108	53	55	43	110	55	55	78	62	28	34
9	114	54	60	44	124	57	67	79	57	23	34
10～14歳	511	255	256	45～49歳	469	234	235	80～84歳	332	122	210
10	98	54	44	45	112	58	54	80	60	22	38
11	123	62	61	46	88	48	40	81	74	29	45
12	99	45	54	47	71	43	28	82	72	23	49
13	100	48	52	48	112	46	66	83	62	21	41
14	91	46	45	49	86	39	47	84	64	27	37
15～19歳	429	205	224	50～54歳	441	245	196	85～89歳	214	73	141
15	99	48	51	50	84	46	38	85	52	24	28
16	92	41	51	51	82	45	37	86	47	17	30
17	86	39	47	52	92	53	39	87	45	14	31
18	74	40	34	53	90	48	42	88	43	10	33
19	78	37	41	54	93	53	40	89	27	8	19
20～24歳	336	156	180	55～59歳	488	235	253	90～94歳	72	15	57
20	57	27	30	55	89	45	44	90	22	6	16
21	71	37	34	56	94	46	48	91	17	4	13
22	66	30	36	57	91	41	50	92	19	2	17
23	73	32	41	58	96	41	55	93	6	2	4
24	69	30	39	59	118	62	56	94	8	1	7
25～29歳	388	199	189	60～64歳	677	324	353	95～99歳	24	3	21
25	76	41	35	60	113	62	51	95	5	1	4
26	65	40	25	61	111	47	64	96	6	-	6
27	76	37	39	62	139	72	67	97	9	1	8
28	83	35	48	63	152	66	86	98	4	1	3
29	88	46	42	64	162	77	85	99	-	-	-
30～34歳	522	268	254	65～69歳	613	298	315	100歳以上	3	-	3
30	102	56	46	65	154	81	73	(再掲)			
31	108	49	59	66	129	64	65	65歳以上	2,122	907	1,215
32	102	62	40	67	102	46	56				
33	107	48	59	68	103	57	46	総数	8,715	4,199	4,516
34	103	53	50	69	125	50	75				

(資料:情報推進課)

5 地区別・年齢別住民基本台帳人口(続き)

(揖保地区)

(平成25年3月31日現在 単位:人)

年齢	総数	男	女	年齢	総数	男	女	年齢	総数	男	女
0～4歳	142	67	75	35～39歳	283	147	136	70～74歳	343	148	195
0	24	12	12	35	57	28	29	70	70	30	40
1	25	15	10	36	54	29	25	71	73	27	46
2	28	10	18	37	63	41	22	72	88	36	52
3	35	15	20	38	51	21	30	73	57	35	22
4	30	15	15	39	58	28	30	74	55	20	35
5～9歳	161	90	71	40～44歳	325	148	177	75～79歳	279	114	165
5	31	15	16	40	59	27	32	75	71	28	43
6	33	25	8	41	78	39	39	76	56	30	26
7	23	14	9	42	60	29	31	77	49	21	28
8	34	17	17	43	66	25	41	78	46	18	28
9	40	19	21	44	62	28	34	79	57	17	40
10～14歳	224	109	115	45～49歳	320	169	151	80～84歳	204	80	124
10	36	19	17	45	66	32	34	80	47	18	29
11	51	21	30	46	63	32	31	81	44	19	25
12	37	18	19	47	55	30	25	82	45	16	29
13	50	26	24	48	69	43	26	83	33	13	20
14	50	25	25	49	67	32	35	84	35	14	21
15～19歳	221	125	96	50～54歳	286	147	139	85～89歳	133	36	97
15	43	27	16	50	50	28	22	85	33	9	24
16	49	25	24	51	66	36	30	86	24	9	15
17	42	20	22	52	48	24	24	87	34	8	26
18	44	26	18	53	64	32	32	88	27	7	20
19	43	27	16	54	58	27	31	89	15	3	12
20～24歳	252	137	115	55～59歳	349	164	185	90～94歳	36	7	29
20	64	41	23	55	48	21	27	90	12	3	9
21	35	19	16	56	63	30	33	91	4	2	2
22	52	28	24	57	72	31	41	92	14	2	12
23	54	28	26	58	72	36	36	93	1	-	1
24	47	21	26	59	94	46	48	94	5	-	5
25～29歳	237	111	126	60～64歳	481	236	245	95～99歳	17	2	15
25	54	30	24	60	93	46	47	95	8	2	6
26	42	21	21	61	97	48	49	96	5	-	5
27	51	18	33	62	81	41	40	97	1	-	1
28	43	22	21	63	102	49	53	98	2	-	2
29	47	20	27	64	108	52	56	99	1	-	1
30～34歳	243	144	99	65～69歳	346	167	179	100歳以上	2	-	2
30	40	23	17	65	84	35	49	(再掲)			
31	50	34	16	66	70	42	28	65歳以上	1,360	554	806
32	64	34	30	67	59	26	33				
33	36	20	16	68	68	28	40	総数	4,884	2,348	2,536
34	53	33	20	69	65	36	29				

(資料:情報推進課)

5 地区別・年齢別住民基本台帳人口(続き)

(菅田地区)

(平成25年3月31日現在 単位:人)

年齢	総数	男	女	年齢	総数	男	女	年齢	総数	男	女
0～4歳	137	81	56	35～39歳	220	99	121	70～74歳	219	97	122
0	34	16	18	35	41	19	22	70	54	31	23
1	24	17	7	36	36	14	22	71	44	25	19
2	30	14	16	37	38	17	21	72	48	17	31
3	30	20	10	38	51	25	26	73	42	14	28
4	19	14	5	39	54	24	30	74	31	10	21
5～9歳	137	62	75	40～44歳	285	148	137	75～79歳	200	89	111
5	31	14	17	40	58	32	26	75	45	24	21
6	12	7	5	41	59	34	25	76	52	23	29
7	29	16	13	42	62	28	34	77	37	14	23
8	35	16	19	43	43	21	22	78	26	9	17
9	30	9	21	44	63	33	30	79	40	19	21
10～14歳	154	83	71	45～49歳	212	103	109	80～84歳	129	51	78
10	28	13	15	45	44	22	22	80	25	13	12
11	28	15	13	46	36	16	20	81	31	14	17
12	33	22	11	47	31	18	13	82	16	6	10
13	35	17	18	48	51	25	26	83	28	8	20
14	30	16	14	49	50	22	28	84	29	10	19
15～19歳	190	93	97	50～54歳	213	115	98	85～89歳	70	24	46
15	30	11	19	50	46	25	21	85	19	9	10
16	40	19	21	51	46	28	18	86	15	5	10
17	39	23	16	52	32	21	11	87	20	7	13
18	43	24	19	53	33	17	16	88	9	1	8
19	38	16	22	54	56	24	32	89	7	2	5
20～24歳	172	88	84	55～59歳	231	112	119	90～94歳	37	7	30
20	26	13	13	55	38	22	16	90	10	3	7
21	37	15	22	56	47	23	24	91	10	1	9
22	30	13	17	57	52	23	29	92	11	1	10
23	41	24	17	58	41	15	26	93	3	1	2
24	38	23	15	59	53	29	24	94	3	1	2
25～29歳	198	111	87	60～64歳	303	158	145	95～99歳	7	1	6
25	42	21	21	60	52	26	26	95	3	-	3
26	32	19	13	61	64	34	30	96	-	-	-
27	44	24	20	62	56	21	35	97	3	1	2
28	41	21	20	63	57	35	22	98	1	-	1
29	39	26	13	64	74	42	32	99	-	-	-
30～34歳	219	118	101	65～69歳	254	120	134	100歳以上	1	-	1
30	46	31	15	65	56	32	24	(再掲)			
31	41	18	23	66	76	32	44	65歳以上	917	389	528
32	40	16	24	67	34	17	17				
33	43	25	18	68	43	18	25	総数	3,588	1,760	1,828
34	49	28	21	69	45	21	24				

(資料:情報推進課)

5 地区別・年齢別住民基本台帳人口(続き)

(神岡地区)

(平成25年3月31日現在 単位:人)

年齢	総数	男	女	年齢	総数	男	女	年齢	総数	男	女
0～4歳	195	100	95	35～39歳	382	189	193	70～74歳	370	178	192
0	33	14	19	35	77	38	39	70	86	46	40
1	38	21	17	36	81	42	39	71	91	37	54
2	42	25	17	37	73	39	34	72	80	38	42
3	45	22	23	38	66	25	41	73	62	28	34
4	37	18	19	39	85	45	40	74	51	29	22
5～9歳	208	102	106	40～44歳	375	199	176	75～79歳	303	130	173
5	48	27	21	40	69	44	25	75	71	28	43
6	37	18	19	41	71	34	37	76	66	26	40
7	45	19	26	42	103	57	46	77	58	23	35
8	36	15	21	43	69	29	40	78	60	27	33
9	42	23	19	44	63	35	28	79	48	26	22
10～14歳	296	150	146	45～49歳	374	176	198	80～84歳	216	79	137
10	47	19	28	45	76	39	37	80	49	22	27
11	61	31	30	46	58	25	33	81	53	15	38
12	61	28	33	47	72	36	36	82	43	16	27
13	52	29	23	48	97	43	54	83	37	10	27
14	75	43	32	49	71	33	38	84	34	16	18
15～19歳	344	182	162	50～54歳	361	185	176	85～89歳	138	31	107
15	77	33	44	50	66	32	34	85	30	3	27
16	78	39	39	51	70	36	34	86	35	9	26
17	66	42	24	52	63	33	30	87	35	10	25
18	68	37	31	53	73	39	34	88	19	3	16
19	55	31	24	54	89	45	44	89	19	6	13
20～24歳	325	160	165	55～59歳	389	194	195	90～94歳	56	12	44
20	74	38	36	55	69	31	38	90	20	4	16
21	60	21	39	56	78	44	34	91	15	5	10
22	66	35	31	57	81	37	44	92	11	1	10
23	62	31	31	58	80	40	40	93	3	-	3
24	63	35	28	59	81	42	39	94	7	2	5
25～29歳	322	184	138	60～64歳	537	271	266	95～99歳	17	4	13
25	52	32	20	60	89	45	44	95	5	-	5
26	69	45	24	61	102	48	54	96	4	2	2
27	55	30	25	62	107	63	44	97	3	1	2
28	69	36	33	63	117	52	65	98	5	1	4
29	77	41	36	64	122	63	59	99	-	-	-
30～34歳	317	148	169	65～69歳	438	218	220	100歳以上	3	-	3
30	63	24	39	65	122	68	54	(再掲)			
31	68	36	32	66	82	44	38	65歳以上	1,541	652	889
32	63	31	32	67	66	29	37				
33	63	33	30	68	78	38	40	総数	5,966	2,892	3,074
34	60	24	36	69	90	39	51				

(資料:情報推進課)

5 地区別・年齢別住民基本台帳人口(続き)

(西栗栖地区)

(平成25年3月31日現在 単位:人)

年齢	総数	男	女	年齢	総数	男	女	年齢	総数	男	女
0～4歳	59	27	32	35～39歳	156	83	73	70～74歳	111	59	52
0	13	8	5	35	35	15	20	70	26	16	10
1	8	6	2	36	23	15	8	71	18	8	10
2	12	5	7	37	34	16	18	72	26	13	13
3	11	3	8	38	35	21	14	73	21	12	9
4	15	5	10	39	29	16	13	74	20	10	10
5～9歳	111	55	56	40～44歳	146	78	68	75～79歳	87	31	56
5	22	8	14	40	31	20	11	75	18	8	10
6	16	10	6	41	26	16	10	76	14	7	7
7	20	6	14	42	30	13	17	77	18	6	12
8	28	18	10	43	29	15	14	78	16	2	14
9	25	13	12	44	30	14	16	79	21	8	13
10～14歳	144	76	68	45～49歳	138	75	63	80～84歳	98	40	58
10	29	15	14	45	28	16	12	80	14	8	6
11	25	14	11	46	23	12	11	81	19	7	12
12	27	13	14	47	30	17	13	82	22	9	13
13	36	16	20	48	23	11	12	83	20	9	11
14	27	18	9	49	34	19	15	84	23	7	16
15～19歳	124	66	58	50～54歳	136	66	70	85～89歳	64	25	39
15	30	13	17	50	27	10	17	85	8	2	6
16	35	21	14	51	33	18	15	86	14	6	8
17	12	7	5	52	26	11	15	87	22	8	14
18	18	9	9	53	24	12	12	88	9	4	5
19	29	16	13	54	26	15	11	89	11	5	6
20～24歳	150	81	69	55～59歳	149	79	70	90～94歳	28	-	28
20	32	18	14	55	26	10	16	90	5	-	5
21	35	24	11	56	37	22	15	91	6	-	6
22	31	11	20	57	32	18	14	92	9	-	9
23	28	13	15	58	22	13	9	93	7	-	7
24	24	15	9	59	32	16	16	94	1	-	1
25～29歳	108	60	48	60～64歳	198	106	92	95～99歳	10	1	9
25	27	16	11	60	31	16	15	95	1	-	1
26	16	8	8	61	37	17	20	96	3	1	2
27	27	16	11	62	40	22	18	97	2	-	2
28	26	14	12	63	40	22	18	98	2	-	2
29	12	6	6	64	50	29	21	99	2	-	2
30～34歳	109	61	48	65～69歳	136	54	82	100歳以上	2	-	2
30	17	9	8	65	26	7	19	(再掲)			
31	21	16	5	66	30	15	15	65歳以上	536	210	326
32	26	11	15	67	20	7	13				
33	24	13	11	68	34	14	20	総数	2,264	1,123	1,141
34	21	12	9	69	26	11	15				

(資料:情報推進課)

5 地区別・年齢別住民基本台帳人口(続き)

(東栗栖地区)

(平成25年3月31日現在 単位:人)

年齢	総数	男	女	年齢	総数	男	女	年齢	総数	男	女
0～4歳	78	37	41	35～39歳	149	82	67	70～74歳	134	67	67
0	12	5	7	35	29	15	14	70	25	18	7
1	15	8	7	36	35	22	13	71	30	18	12
2	18	11	7	37	29	15	14	72	27	10	17
3	15	6	9	38	33	19	14	73	31	11	20
4	18	7	11	39	23	11	12	74	21	10	11
5～9歳	92	52	40	40～44歳	153	76	77	75～79歳	117	52	65
5	11	7	4	40	29	17	12	75	16	8	8
6	17	8	9	41	39	22	17	76	23	14	9
7	16	13	3	42	18	7	11	77	27	12	15
8	19	7	12	43	39	20	19	78	27	8	19
9	29	17	12	44	28	10	18	79	24	10	14
10～14歳	112	51	61	45～49歳	130	76	54	80～84歳	115	34	81
10	24	12	12	45	32	20	12	80	22	6	16
11	20	8	12	46	18	9	9	81	16	4	12
12	25	12	13	47	32	14	18	82	20	12	8
13	25	10	15	48	21	14	7	83	21	5	16
14	18	9	9	49	27	19	8	84	36	7	29
15～19歳	98	45	53	50～54歳	143	64	79	85～89歳	88	29	59
15	22	14	8	50	32	14	18	85	17	5	12
16	17	9	8	51	23	10	13	86	22	9	13
17	22	10	12	52	30	18	12	87	12	4	8
18	19	7	12	53	35	14	21	88	24	9	15
19	18	5	13	54	23	8	15	89	13	2	11
20～24歳	91	46	45	55～59歳	159	79	80	90～94歳	40	10	30
20	13	9	4	55	28	19	9	90	12	1	11
21	18	9	9	56	30	14	16	91	9	4	5
22	20	10	10	57	30	12	18	92	9	3	6
23	23	9	14	58	28	14	14	93	6	1	5
24	17	9	8	59	43	20	23	94	4	1	3
25～29歳	125	67	58	60～64歳	250	131	119	95～99歳	8	-	8
25	19	8	11	60	48	27	21	95	3	-	3
26	25	12	13	61	48	25	23	96	2	-	2
27	36	22	14	62	45	21	24	97	1	-	1
28	21	11	10	63	63	33	30	98	-	-	-
29	24	14	10	64	46	25	21	99	2	-	2
30～34歳	139	70	69	65～69歳	217	103	114	100歳以上	3	-	3
30	30	13	17	65	55	21	34	(再掲)			
31	28	14	14	66	41	24	17	65歳以上	722	295	427
32	30	16	14	67	31	16	15				
33	27	14	13	68	38	20	18	総数	2,441	1,171	1,270
34	24	13	11	69	52	22	30				

(資料:情報推進課)

5 地区別・年齢別住民基本台帳人口(続き)

(香島地区)

(平成25年3月31日現在 単位:人)

年齢	総数	男	女	年齢	総数	男	女	年齢	総数	男	女
0～4歳	63	29	34	35～39歳	158	79	79	70～74歳	178	89	89
0	8	4	4	35	28	15	13	70	42	21	21
1	8	5	3	36	19	12	7	71	41	25	16
2	11	4	7	37	35	17	18	72	30	15	15
3	17	8	9	38	44	16	28	73	37	19	18
4	19	8	11	39	32	19	13	74	28	9	19
5～9歳	108	53	55	40～44歳	166	81	85	75～79歳	156	70	86
5	14	6	8	40	28	12	16	75	40	20	20
6	23	12	11	41	33	18	15	76	35	15	20
7	22	13	9	42	26	13	13	77	32	10	22
8	20	12	8	43	47	20	27	78	28	16	12
9	29	10	19	44	32	18	14	79	21	9	12
10～14歳	131	66	65	45～49歳	150	72	78	80～84歳	130	48	82
10	23	14	9	45	21	11	10	80	26	12	14
11	23	10	13	46	26	11	15	81	24	7	17
12	22	15	7	47	38	18	20	82	29	12	17
13	38	15	23	48	37	17	20	83	21	5	16
14	25	12	13	49	28	15	13	84	30	12	18
15～19歳	150	75	75	50～54歳	158	80	78	85～89歳	85	20	65
15	31	16	15	50	34	17	17	85	14	8	6
16	33	17	16	51	28	9	19	86	29	7	22
17	34	17	17	52	32	18	14	87	17	1	16
18	26	13	13	53	27	15	12	88	13	1	12
19	26	12	14	54	37	21	16	89	12	3	9
20～24歳	131	58	73	55～59歳	196	109	87	90～94歳	28	7	21
20	38	18	20	55	34	17	17	90	8	4	4
21	29	10	19	56	44	24	20	91	7	1	6
22	15	8	7	57	40	23	17	92	4	-	4
23	27	15	12	58	31	20	11	93	7	1	6
24	22	7	15	59	47	25	22	94	2	1	1
25～29歳	100	53	47	60～64歳	245	102	143	95～99歳	9	4	5
25	26	15	11	60	50	24	26	95	3	1	2
26	16	10	6	61	58	30	28	96	5	3	2
27	21	9	12	62	40	12	28	97	1	-	1
28	23	10	13	63	47	17	30	98	-	-	-
29	14	9	5	64	50	19	31	99	-	-	-
30～34歳	120	50	70	65～69歳	228	119	109	100歳以上	-	-	-
30	21	8	13	65	58	35	23	(再掲)			
31	27	13	14	66	48	26	22	65歳以上	814	357	457
32	22	10	12	67	35	17	18				
33	30	10	20	68	46	23	23	総数	2,690	1,264	1,426
34	20	9	11	69	41	18	23				

(資料:情報推進課)

5 地区別・年齢別住民基本台帳人口(続き)

(新宮地区)

(平成25年3月31日現在 単位:人)

年齢	総数	男	女	年齢	総数	男	女	年齢	総数	男	女
0～4歳	195	97	98	35～39歳	302	157	145	70～74歳	273	131	142
0	42	18	24	35	56	33	23	70	71	37	34
1	38	18	20	36	60	28	32	71	61	34	27
2	46	26	20	37	53	31	22	72	53	28	25
3	34	20	14	38	67	34	33	73	47	20	27
4	35	15	20	39	66	31	35	74	41	12	29
5～9歳	189	110	79	40～44歳	309	160	149	75～79歳	242	103	139
5	33	16	17	40	72	43	29	75	45	16	29
6	35	23	12	41	70	34	36	76	45	19	26
7	36	24	12	42	68	26	42	77	59	25	34
8	50	26	24	43	49	31	18	78	39	24	15
9	35	21	14	44	50	26	24	79	54	19	35
10～14歳	237	118	119	45～49歳	238	94	144	80～84歳	190	73	117
10	38	22	16	45	54	23	31	80	44	19	25
11	56	28	28	46	46	18	28	81	41	16	25
12	49	28	21	47	53	17	36	82	36	14	22
13	44	21	23	48	36	11	25	83	34	15	19
14	50	19	31	49	49	25	24	84	35	9	26
15～19歳	217	112	105	50～54歳	266	132	134	85～89歳	125	36	89
15	43	24	19	50	58	33	25	85	34	16	18
16	57	25	32	51	61	30	31	86	28	6	22
17	33	21	12	52	42	21	21	87	26	5	21
18	47	27	20	53	58	25	33	88	21	6	15
19	37	15	22	54	47	23	24	89	16	3	13
20～24歳	248	114	134	55～59歳	305	138	167	90～94歳	53	7	46
20	44	25	19	55	50	20	30	90	17	1	16
21	52	26	26	56	61	27	34	91	13	2	11
22	56	24	32	57	62	28	34	92	10	1	9
23	53	22	31	58	63	29	34	93	6	1	5
24	43	17	26	59	69	34	35	94	7	2	5
25～29歳	261	133	128	60～64歳	391	182	209	95～99歳	10	3	7
25	45	23	22	60	68	33	35	95	5	2	3
26	56	27	29	61	77	34	43	96	2	1	1
27	67	36	31	62	78	34	44	97	2	-	2
28	38	22	16	63	75	44	31	98	-	-	-
29	55	25	30	64	93	37	56	99	1	-	1
30～34歳	254	130	124	65～69歳	364	175	189	100歳以上	3	1	2
30	51	24	27	65	104	46	58	(再掲)			
31	51	30	21	66	74	33	41	65歳以上	1,260	529	731
32	51	18	33	67	44	22	22				
33	44	24	20	68	73	39	34	総数	4,672	2,206	2,466
34	57	34	23	69	69	35	34				

(資料:情報推進課)

5 地区別・年齢別住民基本台帳人口(続き)

(越部地区)

(平成25年3月31日現在 単位:人)

年齢	総数	男	女	年齢	総数	男	女	年齢	総数	男	女
0～4歳	120	68	52	35～39歳	181	98	83	70～74歳	197	93	104
0	25	12	13	35	36	21	15	70	57	27	30
1	19	11	8	36	40	24	16	71	51	25	26
2	24	17	7	37	36	17	19	72	35	17	18
3	24	12	12	38	35	21	14	73	28	13	15
4	28	16	12	39	34	15	19	74	26	11	15
5～9歳	146	75	71	40～44歳	212	97	115	75～79歳	174	67	107
5	26	14	12	40	47	23	24	75	30	12	18
6	30	18	12	41	47	25	22	76	34	18	16
7	29	13	16	42	45	18	27	77	30	11	19
8	31	16	15	43	32	14	18	78	37	14	23
9	30	14	16	44	41	17	24	79	43	12	31
10～14歳	136	67	69	45～49歳	184	88	96	80～84歳	135	49	86
10	27	10	17	45	30	18	12	80	25	6	19
11	17	11	6	46	34	16	18	81	28	15	13
12	34	17	17	47	42	12	30	82	37	13	24
13	29	17	12	48	46	25	21	83	26	10	16
14	29	12	17	49	32	17	15	84	19	5	14
15～19歳	173	102	71	50～54歳	246	120	126	85～89歳	88	31	57
15	31	16	15	50	46	18	28	85	26	8	18
16	33	20	13	51	47	23	24	86	27	12	15
17	42	25	17	52	49	29	20	87	16	5	11
18	37	21	16	53	47	19	28	88	8	3	5
19	30	20	10	54	57	31	26	89	11	3	8
20～24歳	173	91	82	55～59歳	248	123	125	90～94歳	22	7	15
20	39	22	17	55	49	22	27	90	10	4	6
21	39	17	22	56	47	25	22	91	4	-	4
22	37	15	22	57	49	22	27	92	3	2	1
23	31	19	12	58	53	24	29	93	4	1	3
24	27	18	9	59	50	30	20	94	1	-	1
25～29歳	191	98	93	60～64歳	299	151	148	95～99歳	10	-	10
25	48	31	17	60	73	37	36	95	3	-	3
26	36	17	19	61	43	17	26	96	2	-	2
27	33	15	18	62	62	34	28	97	2	-	2
28	40	21	19	63	55	33	22	98	3	-	3
29	34	14	20	64	66	30	36	99	-	-	-
30～34歳	167	78	89	65～69歳	244	120	124	100歳以上	1	-	1
30	37	18	19	65	71	30	41	(再掲)			
31	23	13	10	66	41	21	20	65歳以上	871	367	504
32	29	14	15	67	35	15	20				
33	40	17	23	68	56	28	28	総数	3,347	1,623	1,724
34	38	16	22	69	41	26	15				

(資料:情報推進課)

5 地区別・年齢別住民基本台帳人口(続き)

(半田地区)

(平成25年3月31日現在 単位:人)

年齢	総数	男	女	年齢	総数	男	女	年齢	総数	男	女
0～4歳	120	67	53	35～39歳	212	105	107	70～74歳	223	107	116
0	21	11	10	35	43	21	22	70	55	28	27
1	22	15	7	36	28	15	13	71	57	27	30
2	28	15	13	37	49	25	24	72	47	25	22
3	19	10	9	38	43	21	22	73	34	18	16
4	30	16	14	39	49	23	26	74	30	9	21
5～9歳	154	76	78	40～44歳	252	116	136	75～79歳	189	85	104
5	21	12	9	40	56	27	29	75	43	20	23
6	32	17	15	41	48	25	23	76	38	21	17
7	27	12	15	42	45	24	21	77	39	14	25
8	34	19	15	43	49	17	32	78	35	15	20
9	40	16	24	44	54	23	31	79	34	15	19
10～14歳	173	84	89	45～49歳	215	108	107	80～84歳	151	53	98
10	35	13	22	45	37	17	20	80	30	12	18
11	37	15	22	46	42	20	22	81	31	8	23
12	29	19	10	47	36	19	17	82	32	8	24
13	38	19	19	48	51	27	24	83	28	17	11
14	34	18	16	49	49	25	24	84	30	8	22
15～19歳	232	122	110	50～54歳	292	138	154	85～89歳	86	36	50
15	49	25	24	50	52	25	27	85	22	7	15
16	43	28	15	51	65	32	33	86	19	7	12
17	56	26	30	52	48	23	25	87	17	8	9
18	47	27	20	53	60	26	34	88	16	11	5
19	37	16	21	54	67	32	35	89	12	3	9
20～24歳	197	95	102	55～59歳	376	183	193	90～94歳	37	7	30
20	37	19	18	55	76	37	39	90	13	3	10
21	40	21	19	56	79	37	42	91	9	1	8
22	40	18	22	57	77	30	47	92	8	2	6
23	29	9	20	58	73	43	30	93	4	1	3
24	51	28	23	59	71	36	35	94	3	-	3
25～29歳	217	113	104	60～64歳	366	186	180	95～99歳	8	2	6
25	47	22	25	60	62	35	27	95	1	-	1
26	43	22	21	61	56	25	31	96	1	1	-
27	41	25	16	62	81	39	42	97	2	-	2
28	53	29	24	63	75	38	37	98	3	-	3
29	33	15	18	64	92	49	43	99	1	1	-
30～34歳	181	91	90	65～69歳	319	147	172	100歳以上	2	-	2
30	42	22	20	65	81	39	42	(再掲)			
31	36	21	15	66	65	32	33	65歳以上	1,015	437	578
32	33	14	19	67	56	23	33				
33	39	20	19	68	59	25	34	総数	4,002	1,921	2,081
34	31	14	17	69	58	28	30				

(資料:情報推進課)

5 地区別・年齢別住民基本台帳人口(続き)

(神部地区)

(平成25年3月31日現在 単位:人)

年齢	総数	男	女	年齢	総数	男	女	年齢	総数	男	女
0～4歳	367	181	186	35～39歳	568	290	278	70～74歳	366	173	193
0	74	40	34	35	110	60	50	70	98	45	53
1	75	36	39	36	98	47	51	71	82	44	38
2	87	46	41	37	117	61	56	72	63	31	32
3	60	36	24	38	124	63	61	73	61	23	38
4	71	23	48	39	119	59	60	74	62	30	32
5～9歳	361	180	181	40～44歳	500	260	240	75～79歳	234	97	137
5	61	28	33	40	107	51	56	75	61	21	40
6	70	37	33	41	108	61	47	76	49	24	25
7	71	38	33	42	86	45	41	77	43	19	24
8	71	36	35	43	104	59	45	78	35	13	22
9	88	41	47	44	95	44	51	79	46	20	26
10～14歳	330	167	163	45～49歳	407	201	206	80～84歳	181	69	112
10	67	36	31	45	80	35	45	80	47	18	29
11	67	32	35	46	62	30	32	81	38	12	26
12	79	39	40	47	93	47	46	82	39	19	20
13	53	28	25	48	82	42	40	83	21	8	13
14	64	32	32	49	90	47	43	84	36	12	24
15～19歳	365	185	180	50～54歳	371	170	201	85～89歳	108	36	72
15	73	34	39	50	58	29	29	85	23	9	14
16	68	37	31	51	68	34	34	86	30	9	21
17	77	41	36	52	92	41	51	87	20	8	12
18	77	37	40	53	78	28	50	88	21	5	16
19	70	36	34	54	75	38	37	89	14	5	9
20～24歳	323	144	179	55～59歳	421	207	214	90～94歳	36	4	32
20	67	27	40	55	66	30	36	90	10	1	9
21	62	27	35	56	86	50	36	91	13	3	10
22	69	33	36	57	84	38	46	92	7	-	7
23	61	27	34	58	86	35	51	93	4	-	4
24	64	30	34	59	99	54	45	94	2	-	2
25～29歳	427	208	219	60～64歳	552	275	277	95～99歳	9	2	7
25	56	29	27	60	81	39	42	95	2	-	2
26	86	39	47	61	99	53	46	96	2	-	2
27	81	41	40	62	99	45	54	97	2	-	2
28	105	55	50	63	136	68	68	98	2	2	-
29	99	44	55	64	137	70	67	99	1	-	1
30～34歳	475	250	225	65～69歳	434	206	228	100歳以上	2	1	1
30	76	38	38	65	123	68	55	(再掲)			
31	86	48	38	66	87	33	54	65歳以上	1,370	588	782
32	102	48	54	67	69	33	36				
33	106	58	48	68	71	33	38	総数	6,837	3,306	3,531
34	105	58	47	69	84	39	45				

(資料:情報推進課)

5 地区別・年齢別住民基本台帳人口(続き)

(河内地区)

(平成25年3月31日現在 単位:人)

年齢	総数	男	女	年齢	総数	男	女	年齢	総数	男	女
0～4歳	55	24	31	35～39歳	112	63	49	70～74歳	119	59	60
0	11	4	7	35	20	9	11	70	28	13	15
1	12	8	4	36	20	12	8	71	28	11	17
2	10	4	6	37	24	17	7	72	23	16	7
3	10	4	6	38	25	11	14	73	19	12	7
4	12	4	8	39	23	14	9	74	21	7	14
5～9歳	60	41	19	40～44歳	94	45	49	75～79歳	80	37	43
5	13	10	3	40	18	7	11	75	21	9	12
6	11	7	4	41	20	9	11	76	16	8	8
7	8	4	4	42	19	10	9	77	18	11	7
8	9	8	1	43	19	10	9	78	9	2	7
9	19	12	7	44	18	9	9	79	16	7	9
10～14歳	68	31	37	45～49歳	84	42	42	80～84歳	84	27	57
10	11	7	4	45	17	10	7	80	22	7	15
11	14	5	9	46	11	7	4	81	15	5	10
12	20	8	12	47	17	4	13	82	15	6	9
13	11	7	4	48	22	13	9	83	19	3	16
14	12	4	8	49	17	8	9	84	13	6	7
15～19歳	75	36	39	50～54歳	92	41	51	85～89歳	55	18	37
15	14	9	5	50	16	8	8	85	12	4	8
16	9	5	4	51	23	11	12	86	14	6	8
17	18	9	9	52	18	8	10	87	9	5	4
18	17	5	12	53	20	10	10	88	11	2	9
19	17	8	9	54	15	4	11	89	9	1	8
20～24歳	69	42	27	55～59歳	110	57	53	90～94歳	29	2	27
20	16	7	9	55	19	8	11	90	7	-	7
21	15	13	2	56	23	10	13	91	6	2	4
22	11	8	3	57	22	12	10	92	5	-	5
23	16	8	8	58	24	16	8	93	5	-	5
24	11	6	5	59	22	11	11	94	6	-	6
25～29歳	71	37	34	60～64歳	162	70	92	95～99歳	6	-	6
25	16	8	8	60	35	13	22	95	4	-	4
26	11	4	7	61	33	17	16	96	1	-	1
27	10	5	5	62	24	11	13	97	-	-	-
28	16	7	9	63	25	12	13	98	1	-	1
29	18	13	5	64	45	17	28	99	-	-	-
30～34歳	81	50	31	65～69歳	146	73	73	100歳以上	2	-	2
30	21	13	8	65	50	20	30	(再掲)			
31	12	6	6	66	23	13	10	65歳以上	521	216	305
32	7	4	3	67	15	10	5				
33	16	10	6	68	34	22	12	総数	1,654	795	859
34	25	17	8	69	24	8	16				

(資料:情報推進課)

5 地区別・年齢別住民基本台帳人口(続き)

(御津地区)

(平成25年3月31日現在 単位:人)

年齢	総数	男	女	年齢	総数	男	女	年齢	総数	男	女
0～4歳	356	186	170	35～39歳	618	299	319	70～74歳	790	395	395
0	69	31	38	35	129	65	64	70	197	112	85
1	61	34	27	36	106	51	55	71	200	103	97
2	66	40	26	37	137	67	70	72	134	60	74
3	84	48	36	38	124	57	67	73	126	57	69
4	76	33	43	39	122	59	63	74	133	63	70
5～9歳	416	206	210	40～44歳	686	329	357	75～79歳	516	237	279
5	90	40	50	40	158	77	81	75	111	49	62
6	71	37	34	41	134	61	73	76	117	54	63
7	92	46	46	42	127	60	67	77	111	53	58
8	76	38	38	43	123	64	59	78	91	43	48
9	87	45	42	44	144	67	77	79	86	38	48
10～14歳	477	252	225	45～49歳	605	296	309	80～84歳	398	166	232
10	88	36	52	45	128	57	71	80	107	40	67
11	90	46	44	46	123	53	70	81	87	42	45
12	104	58	46	47	130	66	64	82	82	35	47
13	95	52	43	48	115	69	46	83	58	26	32
14	100	60	40	49	109	51	58	84	64	23	41
15～19歳	517	264	253	50～54歳	600	272	328	85～89歳	223	81	142
15	115	55	60	50	114	57	57	85	59	22	37
16	110	51	59	51	139	63	76	86	48	18	30
17	91	47	44	52	116	51	65	87	43	19	24
18	96	57	39	53	125	60	65	88	46	12	34
19	105	54	51	54	106	41	65	89	27	10	17
20～24歳	523	270	253	55～59歳	692	346	346	90～94歳	98	12	86
20	119	58	61	55	129	59	70	90	27	4	23
21	100	56	44	56	122	55	67	91	23	4	19
22	93	56	37	57	128	69	59	92	16	1	15
23	110	51	59	58	139	70	69	93	14	1	13
24	101	49	52	59	174	93	81	94	18	2	16
25～29歳	516	248	268	60～64歳	840	423	417	95～99歳	31	9	22
25	103	56	47	60	171	86	85	95	13	6	7
26	96	41	55	61	155	70	85	96	6	2	4
27	114	52	62	62	167	89	78	97	3	-	3
28	96	45	51	63	173	84	89	98	6	-	6
29	107	54	53	64	174	94	80	99	3	1	2
30～34歳	497	252	245	65～69歳	858	385	473	100歳以上	5	-	5
30	81	46	35	65	201	91	110	(再掲)			
31	103	65	38	66	195	98	97	65歳以上	2,919	1,285	1,634
32	103	47	56	67	124	42	82				
33	95	45	50	68	163	72	91	総数	10,262	4,928	5,334
34	115	49	66	69	175	82	93				

(資料:情報推進課)

5 地区別・年齢別住民基本台帳人口(続き)

(室津地区)

(平成25年3月31日現在 単位:人)

年齢	総数	男	女	年齢	総数	男	女	年齢	総数	男	女
0～4歳	31	17	14	35～39歳	65	33	32	70～74歳	76	44	32
0	6	2	4	35	11	5	6	70	20	10	10
1	6	3	3	36	10	7	3	71	16	12	4
2	3	2	1	37	9	4	5	72	11	8	3
3	6	4	2	38	18	9	9	73	17	9	8
4	10	6	4	39	17	8	9	74	12	5	7
5～9歳	35	18	17	40～44歳	41	18	23	75～79歳	83	32	51
5	8	3	5	40	7	5	2	75	14	5	9
6	7	5	2	41	13	7	6	76	19	4	15
7	7	3	4	42	5	2	3	77	16	5	11
8	6	4	2	43	6	1	5	78	18	10	8
9	7	3	4	44	10	3	7	79	16	8	8
10～14歳	44	24	20	45～49歳	60	30	30	80～84歳	52	18	34
10	8	3	5	45	12	8	4	80	11	5	6
11	4	3	1	46	7	5	2	81	10	3	7
12	8	5	3	47	16	8	8	82	8	2	6
13	15	8	7	48	12	6	6	83	9	3	6
14	9	5	4	49	13	3	10	84	14	5	9
15～19歳	42	27	15	50～54歳	60	27	33	85～89歳	50	13	37
15	8	6	2	50	15	6	9	85	11	6	5
16	5	4	1	51	12	4	8	86	9	3	6
17	14	10	4	52	10	7	3	87	15	2	13
18	7	5	2	53	6	1	5	88	10	2	8
19	8	2	6	54	17	9	8	89	5	-	5
20～24歳	50	25	25	55～59歳	66	43	23	90～94歳	22	6	16
20	16	6	10	55	14	10	4	90	3	3	-
21	10	7	3	56	12	8	4	91	7	1	6
22	3	2	1	57	12	8	4	92	4	1	3
23	7	3	4	58	12	5	7	93	4	1	3
24	14	7	7	59	16	12	4	94	4	-	4
25～29歳	57	24	33	60～64歳	113	51	62	95～99歳	3	1	2
25	7	4	3	60	12	6	6	95	1	-	1
26	16	8	8	61	20	7	13	96	-	-	-
27	17	6	11	62	30	12	18	97	2	1	1
28	12	5	7	63	24	15	9	98	-	-	-
29	5	1	4	64	27	11	16	99	-	-	-
30～34歳	49	23	26	65～69歳	83	39	44	100歳以上	1	1	-
30	8	3	5	65	20	8	12	(再掲)			
31	12	5	7	66	17	7	10	65歳以上	370	154	216
32	7	5	2	67	12	5	7				
33	8	4	4	68	19	8	11	総数	1,083	514	569
34	14	6	8	69	15	11	4				

(資料:情報推進課)

6 外国人人口・世帯数

(各年次3月31日現在)

年次	世帯数(世帯)	人口(人)		
		総数	男	女
平成21年	258	448	216	232
平成22年	232	421	207	214
平成23年	233	423	204	219
平成24年	251	448	216	232
平成25年	213	402	185	217

(資料: 市民課)

7 自然動態

(単位: 人)

年度	出生			死亡			自然増減		
	総数	男	女	総数	男	女	総数	男	女
平成20年度	686	324	362	863	430	433	△177	△106	△71
平成21年度	606	330	276	809	409	400	△203	△79	△124
平成22年度	660	341	319	877	463	414	△217	△122	△95
平成23年度	607	331	276	874	449	425	△267	△118	△149
平成24年度	650	311	339	870	459	411	△220	△148	△72

(資料: 市民課)

注) 平成24年7月9日付け住民基本台帳法の改正により、平成24年度は、外国人を含みます。

8 社会動態

(単位: 人)

年度	転入			転出			社会増減		
	総数	男	女	総数	男	女	総数	男	女
平成20年度	1,960	1,028	932	2,073	1,052	1,021	△113	△24	△89
平成21年度	2,011	1,028	983	2,041	1,055	986	△30	△27	△3
平成22年度	1,832	925	907	2,039	1,065	974	△207	△140	△67
平成23年度	1,870	973	897	2,015	1,019	996	△145	△46	△99
平成24年度	1,866	938	928	2,138	1,090	1,048	△272	△152	△120

(資料: 市民課)

注) 平成24年7月9日付け住民基本台帳法の改正により、平成24年度は、外国人を含みます。

9 婚姻・離婚

(単位: 件)

年度	婚姻			離婚		
	総数	受理	送付	総数	受理	送付
平成20年度	1,172	373	799	267	136	131
平成21年度	1,187	374	813	208	103	105
平成22年度	1,182	361	821	244	127	117
平成23年度	1,156	347	809	237	127	110
平成24年度	1,121	356	765	242	128	114

(資料: 市民課)

