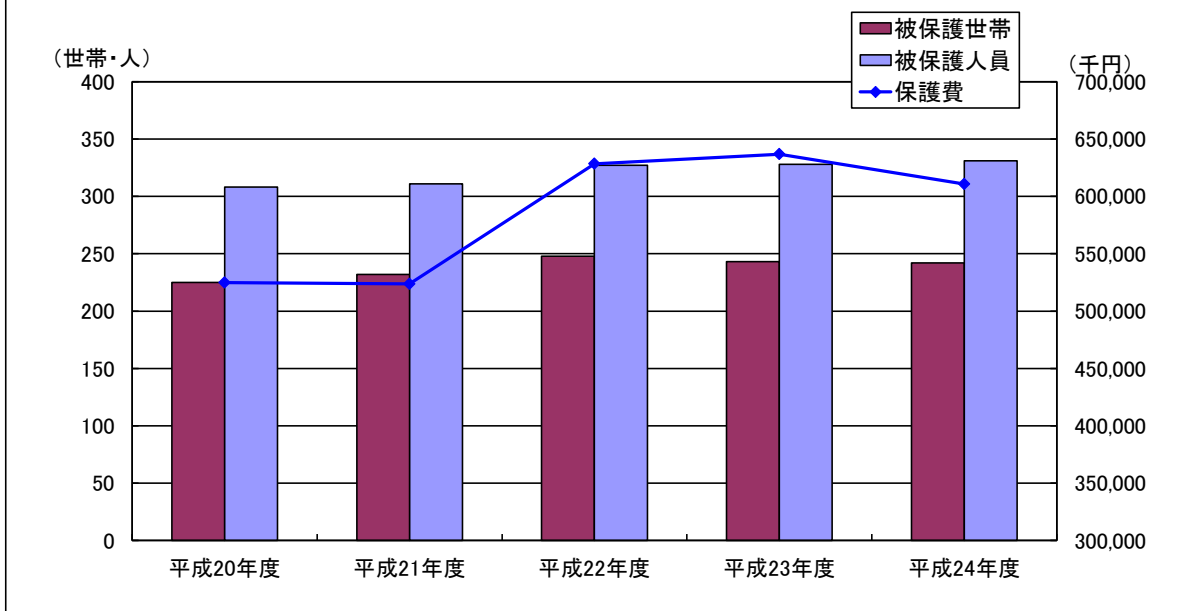


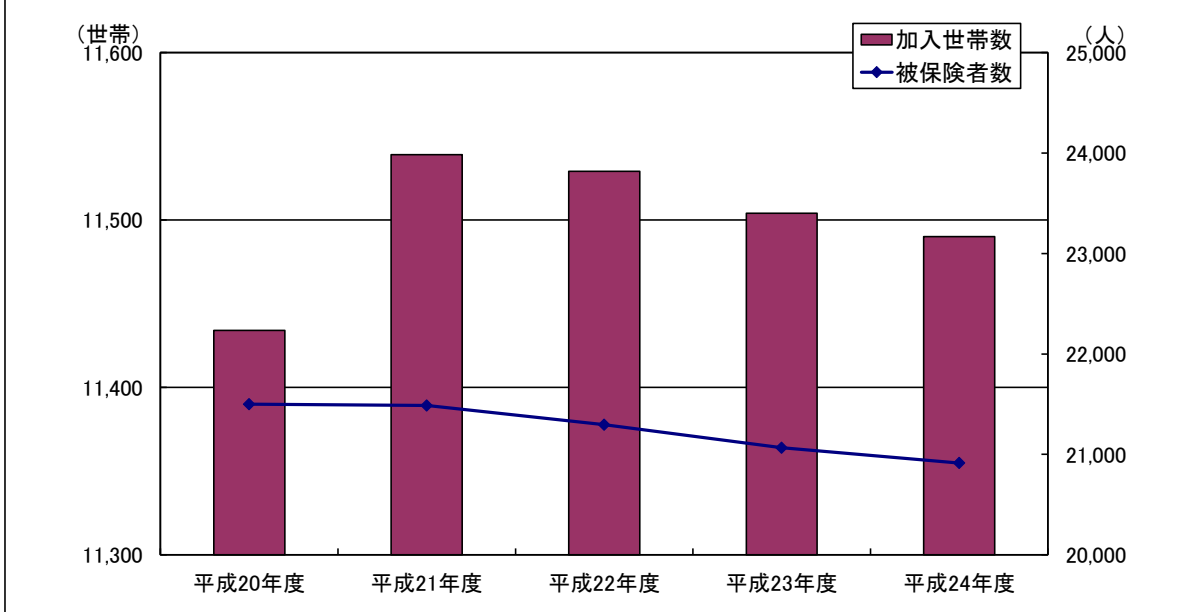
## 9 民生

1	生活保護状況	83
2	保育所施設状況	84
3	児童手当支給状況	84
4	子ども手当支給状況	84
5	(特別) 児童扶養手当支給状況	85
6	市立養護老人ホーム入所者数	85
7	知的障害者(児)療育手帳所持者数	85
8	精神障害者(児)保健福祉手帳所持者数	85
9	身体障害者(児)手帳新規交付者数	86
10	身体障害者(児)手帳所持者数	86
11	国民健康保険加入状況	87
12	国民健康保険給付状況	87
13	後期高齢者医療事業状況	87
14	国民年金被保険者数	87
15	国民年金保険料納付・免除状況	88
16	基礎年金等給付状況	88
17	老齢福祉年金・特別障害給付金受給状況	88
18	福祉施設利用者数	89
19	介護保険被保険者数	89
20	要介護(要支援)認定者数	89
21	介護サービス給付件数	90

## 生活保護状況の推移



## 国民健康保険加入世帯数・被保険者数の推移



## 9 民生

### 1 生活保護状況

(各年度末現在)

区分		平成20年度	平成21年度	平成22年度	平成23年度	平成24年度	
被保護実世帯数(世帯)		225	232	248	243	242	
被保護実人員(人)		308	311	327	328	331	
人員保護率(%)		0.38	0.38	0.40	0.41	0.41	
保護費総額(円)		524,881,008	523,716,895	628,390,642	636,845,468	610,757,858	
扶助別	生活	延世帯数(世帯)	1,896	2,104	2,291	2,343	2,405
		延人員(人)	2,719	3,024	3,163	3,231	3,321
		保護費額(円)	133,084,671	150,186,708	160,265,468	156,971,980	155,435,589
	教育	延世帯数(世帯)	76	88	79	96	113
		延人員(人)	128	126	140	167	187
		保護費額(円)	912,422	1,263,193	1,529,666	1,894,473	2,207,675
	住宅	延世帯数(世帯)	1,375	1,536	1,578	1,603	1,677
		延人員(人)	2,010	2,217	2,183	2,211	2,389
		保護費額(円)	28,021,698	32,596,323	34,649,415	35,346,289	38,127,108
	医療	延世帯数(世帯)	2,265	2,372	2,461	2,526	2,656
		延人員(人)	2,748	2,948	2,993	3,055	3,273
		保護費額(円)	349,020,585	314,201,641	397,067,300	404,466,668	375,367,413
	介護 扶助	延世帯数(世帯)	255	323	368	358	365
		延人員(人)	282	361	398	382	393
		保護費額(円)	4,036,745	10,862,202	7,722,703	9,226,143	6,159,080
	出産	延世帯数(世帯)	-	-	-	-	-
		延人員(人)	-	-	-	-	-
		保護費額(円)	-	-	-	-	-
	生業	延世帯数(世帯)	43	40	45	22	33
		延人員(人)	45	56	57	22	35
		保護費額(円)	1,135,707	944,778	1,015,305	282,445	1,015,339
葬祭	延世帯数(世帯)	-	-	5	1	6	
	延人員(人)	-	-	5	1	6	
	保護費額(円)	-	-	481,795	X	1,103,915	
その他	延世帯数(世帯)	-	-	-	-	-	
	延人員(人)	-	-	-	-	-	
	保護費額(円)	-	-	-	-	-	
施設事務費(円)		8,669,180	13,662,050	25,658,990	28,489,470	31,341,739	

(資料: 地域福祉課)

## 2 保育所施設状況

(各年次4月1日現在 単位:人)

区分		平成21年	平成22年	平成23年	平成24年	平成25年	
施設数	総数	26	26	26	26	26	
	公立	12	12	12	12	12	
	私立	14	14	14	14	14	
定員数	総数	1,655	1,645	1,645	1,615	1,685	
	公立	655	655	655	655	655	
	私立	1,000	990	990	960	1,030	
入所児童数	総数	1,526	1,549	1,557	1,567	1,713	
	公立	3歳未満	177	195	192	195	188
		3歳	154	125	154	158	135
		4歳以上	251	266	249	258	286
	私立	3歳未満	330	349	347	347	411
		3歳	216	216	208	227	248
4歳以上		398	398	407	382	445	
保育士数	総数	269	280	285	281	298	
	公立	85	89	89	91	90	
	私立	184	191	196	190	208	

(資料: 児童福祉課)

## 3 児童手当支給状況

区分		平成20年度	平成21年度	平成22年度	平成23年度	平成24年度
児童手当	延べ児童数(人)	98,108	98,348	16,982	—	105,382
	支出額(円)	654,060,000	652,225,000	111,998,000	—	1,171,930,000

(資料: 児童福祉課)

(注)平成22年度は、6月期(平成22年2月・3月分)のみの支給です。

(注)平成24年度は、4月から1月までの数値です。

## 4 子ども手当支給状況

(各年度末現在)

区分		平成20年度	平成21年度	平成22年度	平成23年度	平成24年度
子ども手当	延べ児童数(人)	—	—	107,333	127,008	22,286
	支出額(円)	—	—	1,396,692,000	1,596,443,000	250,422,000

(資料: 児童福祉課)

(注)平成22年度は、4月から1月までの数値です。

(注)平成24年度は、6月期(平成24年2月・3月分)のみの支給です。

## 5 (特別)児童扶養手当支給状況

(各年度末現在)

区分		平成20年度	平成21年度	平成22年度	平成23年度	平成24年度
児童扶養手当	受給者数(人)	475	485	543	560	576
	支出額(円)	213,432,280	223,051,210	232,533,790	257,653,100	262,745,510
特別児童扶養手当	件数(件)	179	193	210	219	221
	児童数(人)	190	206	225	238	229

(資料:児童福祉課)

## 6 市立養護老人ホーム入所者数

(各年次12月末現在 単位:人)

年次	入所者数			年齢別						
	総数	男	女	60歳以上 65歳未満	65歳以上 70歳未満	70歳以上 75歳未満	75歳以上 80歳未満	80歳以上 85歳未満	85歳以上 90歳未満	90歳以上
平成20年	45	7	38	2	3	4	3	11	14	8
平成21年	45	11	34	3	5	5	4	10	11	7
平成22年	47	14	33	2	8	4	6	9	12	6
平成23年	47	16	31	1	12	5	6	5	11	7
平成24年	46	14	32	1	12	4	7	4	10	8

(資料:高年福祉課)

## 7 知的障害者(児)療育手帳所持者数

(各年度末現在 単位:人)

年度	総数	程度		
		A(重度)	B1(中度)	B2(軽度)
平成20年度	564	293	153	118
平成21年度	584	300	161	123
平成22年度	594	297	161	136
平成23年度	624	310	168	146
平成24年度	614	277	175	162

(資料:地域福祉課)

## 8 精神障害者(児)保健福祉手帳所持者数

(各年度末現在 単位:人)

年度	総数	程度		
		1級	2級	3級
平成20年度	188	41	109	38
平成21年度	222	45	133	44
平成22年度	250	49	153	48
平成23年度	269	47	180	42
平成24年度	306	52	208	46

(資料:地域福祉課)

## 9 身体障害者(児)手帳新規交付者数

(単位:人)

年度	総数	視覚障害	聴覚平衡機能障害	音声言語機能障害	肢体不自由	内部障害
平成24年度	238	8	14	3	131	82
障害程度別	1級	65	1	-	15	49
	2級	28	1	1	26	-
	3級	27	-	3	14	8
	4級	99	-	5	68	25
	5級	11	4	-	7	-
	6級	8	2	5	-	1

(年度総数)

年度	総数	視覚障害	聴覚平衡機能障害	音声言語機能障害	肢体不自由	内部障害
平成20年度	252	8	13	2	122	107
平成21年度	236	6	9	5	132	82
平成22年度	210	8	10	1	110	81
平成23年度	229	7	10	5	123	84

(資料:地域福祉課)

## 10 身体障害者(児)手帳所持者数

(各年度末現在 単位:人)

年度	総数	視覚障害	聴覚平衡機能障害	音声言語機能障害	肢体不自由	内部障害
平成24年度	3,004	193	216	42	1,809	744
等級別	1級	899	54	15	284	536
	2級	520	67	55	379	13
	3級	464	20	33	327	71
	4級	757	10	47	563	124
	5級	202	28	1	173	-
	6級	162	14	65	-	83

(年度総数)

年度	総数	視覚障害	聴覚平衡機能障害	音声言語機能障害	肢体不自由	内部障害
平成20年度	2,930	209	222	39	1,803	657
平成21年度	2,974	207	223	44	1,826	674
平成22年度	2,990	194	225	35	1,859	677
平成23年度	3,004	195	214	31	1,838	726

(資料:地域福祉課)

## 11 国民健康保険加入状況

(年度内平均)

年度	加入世帯数 (世帯)	被保険者数 (人)	加入率(%)	
			世帯数	人口
平成20年度	11,434	21,499	39.90	26.27
平成21年度	11,539	21,487	40.03	26.29
平成22年度	11,529	21,295	39.65	26.16
平成23年度	11,504	21,065	39.26	26.02
平成24年度	11,490	20,915	39.02	25.97

(資料:国保医療年金課)

## 12 国民健康保険給付状況

(単位:千円)

年度	合計	療養給付費	療養費	高額療養費	移送費	出産育児一時金	葬祭費	結核医療 附加金
平成20年度	5,345,535	4,736,467	60,346	505,077	-	34,490	9,140	15
平成21年度	5,450,368	4,803,988	62,772	544,442	45	32,128	6,970	23
平成22年度	5,521,623	4,854,779	61,278	559,598	-	38,871	7,050	47
平成23年度	5,636,915	4,978,893	55,341	566,372	-	29,387	6,900	22
平成24年度	5,781,821	5,067,748	55,396	620,155	17	32,748	5,750	7

(資料:国保医療年金課)

## 13 後期高齢者医療事業状況

(各年度末現在 単位:人)

年度	被保険者数			一部負担金の割合			
	総数	65歳以上 75歳未満 (障害認定)	75歳以上	一定以上 所得者	一般	低所得Ⅱ	低所得Ⅰ
平成20年度	9,111	348	8,763	551	6,064	1,108	1,388
平成21年度	9,283	354	8,929	523	6,098	1,214	1,448
平成22年度	9,495	351	9,144	476	6,175	1,359	1,485
平成23年度	9,702	372	9,330	525	6,214	1,425	1,538
平成24年度	9,928	380	9,548	479	6,303	1,538	1,608

(資料:国保医療年金課「後期高齢者医療事業状況報告書(事業月報)」)

## 14 国民年金被保険者数

(各年度末現在 単位:人)

年度	総数	第1号被保険者数	任意加入被保険者数	第3号被保険者数
平成19年度	19,591	12,470	165	6,956
平成20年度	19,132	12,156	172	6,804
平成21年度	18,920	12,129	162	6,629
平成22年度	18,340	11,659	167	6,514
平成23年度	17,818	11,317	152	6,349

(資料:国保医療年金課 日本年金機構データによる)

## 15 国民年金保険料納付・免除状況

年度	納付状況				免除状況		
	納付対象 月数 (A)(月)	納付済 月数 (B)(月)	納付率 (B/A)(%)	前年同期 納付率 (%)	法定 免除者数 (人)	申請免除 学生納付 特例者数 (人)	総数 (人)
平成19年度	113,572	80,636	71.0	73.4	828	2,779	3,607
平成20年度	106,213	74,443	70.1	71.0	805	2,941	3,746
平成21年度	104,853	71,732	68.4	70.1	798	3,055	3,853
平成22年度	100,401	67,925	67.7	68.4	793	3,111	3,904
平成23年度	95,627	63,089	66.0	67.7	795	3,088	3,883

(資料:国保医療年金課 日本年金機構データによる)

## 16 基礎年金等給付状況

(単位:人)

年度	老齢給付			障害給付			遺族給付		計
	老齢基礎	老齢(5年 年金含)	旧通算 老齢	障害基礎 (拠出)	障害基礎 (無拠出)	旧障害	遺族基礎 (拠出)	寡婦	
平成19年度	13,418	1,469	1,121	252	812	51	43	37	17,203
平成20年度	14,311	1,304	1,045	264	820	46	39	34	17,863
平成21年度	15,116	1,189	985	278	820	42	36	32	18,498
平成22年度	15,723	1,021	894	277	809	39	36	34	18,833
平成23年度	16,540	881	813	288	825	36	47	35	19,465

(資料:国保医療年金課 日本年金機構データによる)

## 17 老齢福祉年金・特別障害給付金受給状況

(単位:人)

年度	老齢福祉年金受給者数				特別障害給付金受給資格者数			
	総数	全部支給	一部支給	全部停止	総数	全部支給	一部支給	全部停止
平成19年度	9	3	1	5	9	8	1	-
平成20年度	5	1	1	3	9	8	1	-
平成21年度	2	2	-	-	9	8	-	1
平成22年度	2	2	-	-	9	8	-	1
平成23年度	1	-	-	1	10	7	1	2

(資料:国保医療年金課 日本年金機構データによる)



## 18 福祉施設利用者数

(単位:人)

施設名	平成20年	平成21年	平成22年	平成23年	平成24年
福祉会館	5,673	5,977	6,220	6,031	5,969
新宮ふれあい福祉会館	55,240	52,927	47,310	53,616	52,450
御津やすらぎ福祉会館	24,839	27,251	27,068	26,501	25,705
中央児童館	16,773	15,226	16,085	14,808	15,568
福栖児童館	11,145	8,738	8,102	8,556	10,281
段之上児童館	3,847	3,961	3,836	3,741	3,813
室津児童館	3,183	1,508	1,957	1,206	1,386
児童デイサービスセンターはばたき園	1,423	1,309	1,356	1,431	1,429
老人福祉センター	9,445	7,614	7,189	7,395	6,737
生きがいセンター	24,015	23,368	23,335	21,776	22,870
高齢者ふれあいセンター梅寿園	1,374	1,268	1,248	1,520	2,119
高齢者ふれあいセンター梅香園	1,161	1,329	2,352	2,302	2,369
御津農家高齢者創作館	338	241	308	434	364

(資料: 児童福祉課・地域福祉課・高年福祉課・農林水産課)

## 19 介護保険被保険者数

(各年度末現在 単位:人)

年度	総数	第1号被保険者		第2号被保険者
		65歳以上75歳未満	75歳以上	40歳以上65歳未満
平成20年度	45,728	9,531	8,764	27,433
平成21年度	45,950	9,803	8,941	27,206
平成22年度	46,117	9,688	9,159	27,270
平成23年度	46,461	9,982	9,356	27,123
平成24年度	46,821	10,547	9,576	26,698

(資料: 高年福祉課)

## 20 要介護(要支援)認定者数

(各年度末現在 単位:人)

年度	総数	認定区分別						
		要支援1	要支援2	要介護1	要介護2	要介護3	要介護4	要介護5
平成20年度	2,992	223	248	643	635	489	407	347
平成21年度	3,106	240	322	589	684	483	402	386
平成22年度	3,316	297	374	613	703	510	403	416
平成23年度	3,486	326	399	677	745	540	414	385
平成24年度	3,773	391	501	750	764	543	447	377

(資料: 高年福祉課)

## 21 介護サービス給付件数

(単位:件)

区分		平成20年度	平成21年度	平成22年度	平成23年度	平成24年度
居 宅	訪問介護	6,976	6,920	6,885	7,582	7,699
	訪問入浴介護	360	460	452	418	416
	訪問看護	2,031	2,191	2,560	2,760	2,926
	訪問リハビリテーション	804	1,006	957	968	1,077
	通所介護(デイサービス)	9,698	10,096	10,942	12,058	14,175
	通所リハビリテーション(デイケア)	4,095	4,335	4,339	4,128	3,902
	福祉用具貸与	8,546	9,636	10,581	11,949	12,764
	短期入所生活介護(ショートステイ)	2,325	2,438	2,413	2,396	2,492
	短期入所療養介護(ショートステイ)	636	663	714	625	563
	居宅療養管理指導	394	471	599	765	832
	特定施設入居者生活介護	355	563	481	501	580
	居宅介護サービス計画	19,248	19,898	20,791	22,135	23,804
	福祉用具購入	336	396	396	381	423
	住宅改修	222	251	272	330	394
地 域 密 着 型	定期巡回・随時対応型訪問介護看護					80
	認知症対応型通所介護	93	127	175	154	130
	小規模多機能型居宅介護	903	1,339	1,549	1,731	1,768
	認知症対応型共同生活介護	536	563	553	754	787
施 設	介護老人福祉施設	3,832	3,906	3,820	3,884	4,010
	介護老人保健施設	2,590	2,447	2,412	2,531	2,519
	介護療養型医療施設	450	343	333	285	274
	特定入所者介護	5,179	5,188	4,079	4,113	4,296

(資料:高年福祉課)