

付 録

1	市章・市花・市木	149
2	市歌	150
3	市機構図	151

付録

1 市章・市花・市木

○市章

市章は、たつの市の頭文字「T」を図案化したものです。

光豊かな太陽と、実りの大地、揖保川から湧き立つ清風を、赤・緑・青の3色で描き、自然に恵まれた市域と未来への飛翔を表現しています。



○市花『桜』

(平成17年10月1日制定)

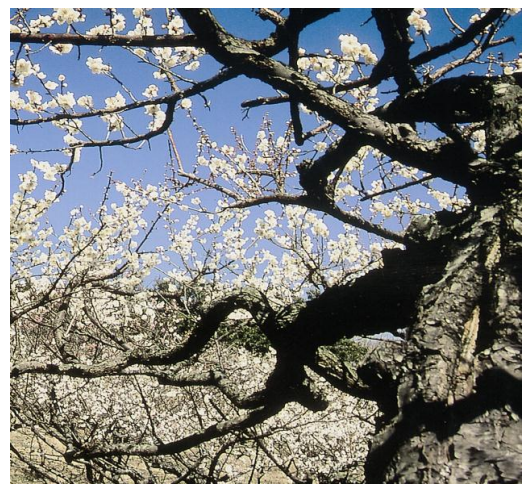
バラ科に属し、日本に最も多くの品種があります。古来、「花王」と称され、日本の国花とし、古くは「花」といえば桜を指しました。



○市木『梅』

(平成17年10月1日制定)

中国原産のバラ科に属する木で、早春に葉に先立ち、白、紅、薄紅の花を開き、万葉以来、日本人が愛してきました。300以上の品種があります。



2 市歌

たつの市歌

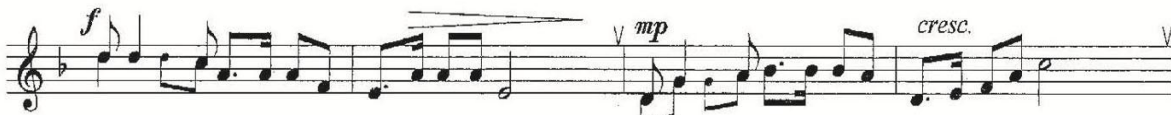
三木初代作詞 武鹿悦子補作

Tempo di marcia ♩=108

湯山 昭作曲



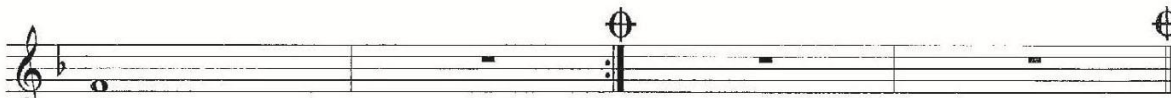
1. めぐ みあふれる いぼがわの せお ときよらな はりまのよ
 2. ゆうやけはえーる けいろうの きぎ をめぐって ながれるは
 3. しおかぜわたーる みつのはま うめのかやさーし あやべやま
 4. てん にきりたつ びょうぶいわ こだいをしの一ぶ しんぐうは



もえ るた いよう み にうけて いの ちかがやく このときぞ
 じょうかにひびく あか とんぼ ぶんかのひかーり むねにみつ
 はる かむろのつ な がめれば こぶねのさきーに ゆめかよう
 たか いら そじを か てとして みらいをになーう かけはしぞ

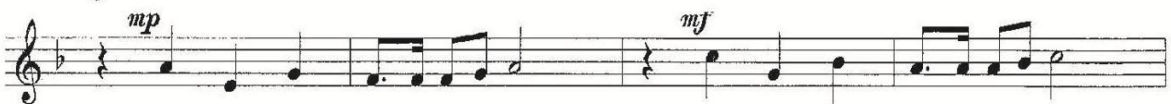


あ あ ゆー うきゆ う の さ と わ が た ー つ ー
 あ あ し い か の み や こ と わ が た ー つ ー
 あ あ せ と う ち の さ と わ が た ー つ ー
 あ あ か が く の み や こ わ が た ー つ ー



☆D.C.しても繰り返りあり。D.C.

の
の
の
の



と わ に さ か え あ れ と わ に さ か え あ れ



あ あ と わ に さ か え あ れ わ が た ー つ ー の

3 市機構図

