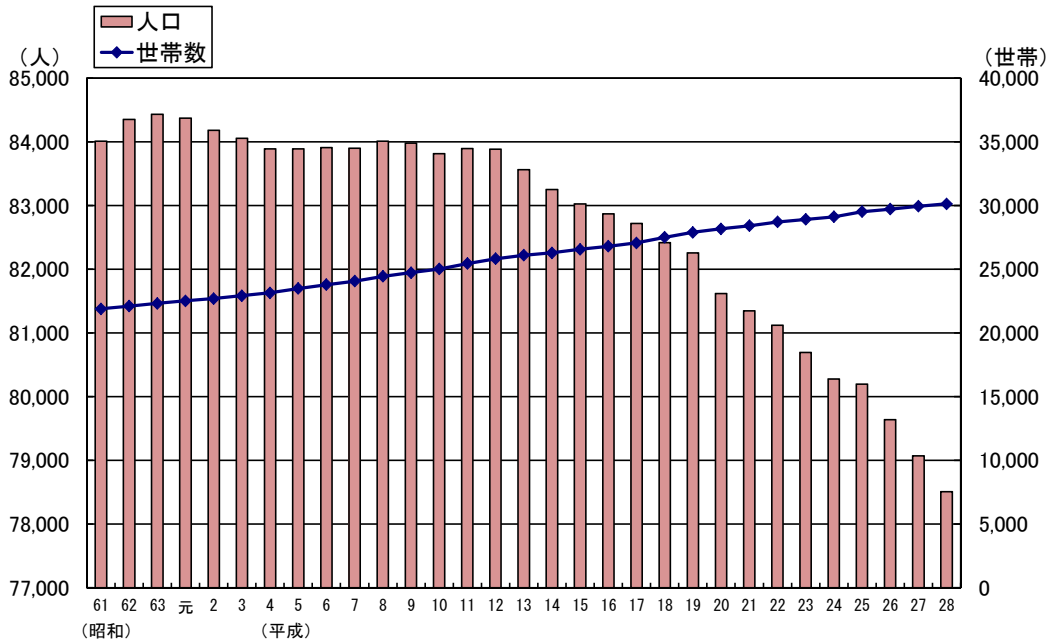


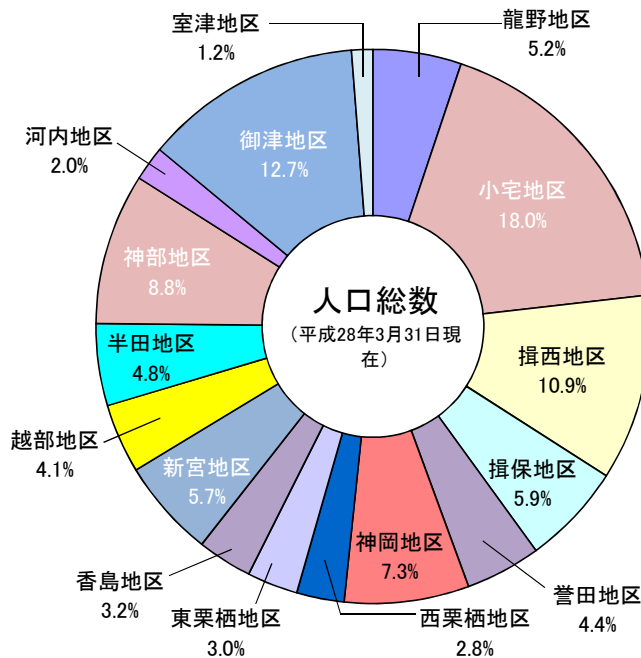
2 人口・世帯

1	住民基本台帳人口・世帯数の推移	13
2	地区別住民基本台帳人口・国勢調査人口	14
3	地区別住民基本台帳人口	15
4	地区別世帯数	17
5	外国人人口・世帯数	17
6	地区別・年齢別住民基本台帳人口	18
7	自然動態	35
8	社会動態	35
9	婚姻・離婚	35

住民基本台帳人口・世帯数の推移



地区別住民基本台帳人口割合



2 人口・世帯

1 住民基本台帳人口・世帯数の推移

(各年3月31日現在)

年次	世帯数 (世帯)	人口(人)			旧市町別							
					旧龍野市		旧新宮町		旧揖保川町		旧御津町	
		総数	男	女	世帯数	人口	世帯数	人口	世帯数	人口	世帯数	人口
昭和61年	21,890	84,011	40,679	43,332	11,143	41,761	4,477	17,755	3,017	11,766	3,253	12,729
昭和62年	22,106	84,353	40,832	43,521	11,200	41,748	4,510	17,741	3,093	12,022	3,303	12,842
昭和63年	22,313	84,430	40,875	43,555	11,283	41,702	4,554	17,737	3,144	12,145	3,332	12,846
平成元年	22,516	84,371	40,854	43,517	11,381	41,666	4,564	17,639	3,217	12,252	3,354	12,814
平成2年	22,695	84,179	40,684	43,495	11,504	41,509	4,560	17,554	3,252	12,316	3,379	12,800
平成3年	22,922	84,056	40,595	43,461	11,605	41,285	4,601	17,573	3,326	12,487	3,390	12,711
平成4年	23,140	83,889	40,462	43,427	11,713	41,117	4,632	17,555	3,374	12,544	3,421	12,673
平成5年	23,490	83,889	40,440	43,449	11,849	41,079	4,716	17,573	3,446	12,597	3,479	12,640
平成6年	23,782	83,909	40,423	43,486	11,968	41,110	4,724	17,466	3,574	12,685	3,516	12,648
平成7年	24,059	83,901	40,401	43,500	12,085	41,090	4,795	17,448	3,645	12,760	3,534	12,603
平成8年	24,440	84,009	40,422	43,587	12,308	41,159	4,849	17,389	3,699	12,810	3,584	12,651
平成9年	24,733	83,979	40,398	43,581	12,497	41,309	4,880	17,251	3,737	12,769	3,619	12,650
平成10年	25,011	83,812	40,348	43,464	12,586	41,131	4,939	17,270	3,806	12,838	3,680	12,573
平成11年	25,448	83,896	40,395	43,501	12,788	41,133	5,016	17,309	3,907	12,952	3,737	12,502
平成12年	25,818	83,882	40,401	43,481	12,941	41,142	5,096	17,279	4,019	13,043	3,762	12,418
平成13年	26,103	83,563	40,224	43,339	13,151	41,105	5,110	17,188	4,050	12,945	3,792	12,325
平成14年	26,289	83,249	40,099	43,150	13,246	40,987	5,131	17,195	4,083	12,832	3,829	12,235
平成15年	26,559	83,025	40,017	43,008	13,422	40,933	5,145	17,076	4,133	12,820	3,859	12,196
平成16年	26,800	82,870	39,892	42,978	13,567	40,940	5,190	16,960	4,164	12,800	3,879	12,170
平成17年	27,064	82,719	39,877	42,842	13,740	40,888	5,184	16,868	4,230	12,818	3,910	12,145
平成18年	27,510	82,416	39,789	42,627	13,955	40,801	5,306	16,805	4,281	12,752	3,968	12,058
平成19年	27,891	82,254	39,768	42,486	14,211	40,888	5,358	16,692	4,339	12,746	3,983	11,928
平成20年	28,165	81,617	39,424	42,193	14,395	40,738	5,386	16,421	4,353	12,649	4,031	11,809
平成21年	28,406	81,345	39,304	42,041	14,534	40,768	5,402	16,171	4,430	12,688	4,040	11,718
平成22年	28,711	81,120	39,201	41,919	14,712	40,851	5,443	15,970	4,490	12,662	4,066	11,637
平成23年	28,914	80,694	38,935	41,759	14,835	40,794	5,448	15,724	4,543	12,638	4,088	11,538
平成24年	29,107	80,277	38,766	41,511	14,992	40,781	5,452	15,499	4,566	12,572	4,097	11,425
平成25年	29,518	80,193	38,671	41,522	15,253	40,941	5,525	15,414	4,619	12,493	4,121	11,345
平成26年	29,721	79,637	38,479	41,158	15,404	40,847	5,528	15,173	4,672	12,442	4,117	11,175
平成27年	29,939	79,072	38,277	40,795	15,553	40,688	5,548	14,952	4,685	12,352	4,153	11,080
平成28年	30,129	78,508	37,984	40,524	15,672	40,551	5,555	14,694	4,722	12,259	4,180	11,004

(資料：市民課)

注) 平成24年7月9日付け住民基本台帳法の改正により、平成25年以降は、外国人世帯数、人口を含みます。

2 地区別住民基本台帳人口・国勢調査人口

地区名	住民基本台帳 H28.3.31				国勢調査 H22.10.1			
	世帯数 (世帯)	人口(人)			世帯数 (世帯)	人口(人)		
		総数	男	女		総数	男	女
総数	30,129	78,508	37,984	40,524	26,803	80,518	38,727	41,791
龍野地区	1,718	4,053	1,902	2,151	1,589	3,982	1,840	2,142
小宅地区	5,444	14,142	6,935	7,207	4,889	13,304	6,535	6,769
揖西地区	3,097	8,540	4,134	4,406	2,663	8,548	4,079	4,469
揖保地区	1,795	4,649	2,252	2,397	1,562	4,884	2,339	2,545
誉田地区	1,392	3,461	1,703	1,758	1,243	3,646	1,789	1,857
神岡地区	2,226	5,706	2,766	2,940	1,928	5,995	2,894	3,101
西栗栖地区	875	2,176	1,089	1,087	726	2,952	1,595	1,357
東栗栖地区	930	2,330	1,117	1,213	847	2,910	1,370	1,540
香島地区	869	2,513	1,193	1,320	809	2,718	1,284	1,434
新宮地区	1,701	4,488	2,129	2,359	1,443	4,343	2,030	2,313
越部地区	1,180	3,187	1,519	1,668	1,083	3,293	1,573	1,720
半田地区	1,398	3,754	1,813	1,941	1,578	5,061	2,430	2,631
神部地区	2,755	6,924	3,366	3,558	2,127	5,933	2,853	3,080
河内地区	569	1,581	760	821	510	1,663	771	892
御津地区	3,755	10,018	4,825	5,193	3,386	10,172	4,812	5,360
室津地区	425	986	481	505	420	1,114	533	581

(資料：市民課・情報推進課「国勢調査」)

3 地区別住民基本台帳人口

(各年3月31日現在 単位:人)

地区名	平成24年	平成25年	平成26年	平成27年	平成28年
総数	80,277	80,193	79,637	79,072	78,508
男	38,766	38,671	38,479	38,277	37,984
女	41,511	41,522	41,158	40,795	40,524
龍野地区	4,139	4,098	4,087	4,066	4,053
男	1,933	1,920	1,935	1,917	1,902
女	2,206	2,178	2,152	2,149	2,151
小宅地区	13,420	13,690	13,838	13,987	14,142
男	6,578	6,701	6,791	6,848	6,935
女	6,842	6,989	7,047	7,139	7,207
揖西地区	8,700	8,715	8,680	8,607	8,540
男	4,191	4,199	4,188	4,168	4,134
女	4,509	4,516	4,492	4,439	4,406
揖保地区	4,926	4,884	4,788	4,726	4,649
男	2,374	2,348	2,306	2,281	2,252
女	2,552	2,536	2,482	2,445	2,397
誉田地区	3,559	3,588	3,584	3,491	3,461
男	1,739	1,760	1,763	1,717	1,703
女	1,820	1,828	1,821	1,774	1,758
神岡地区	6,037	5,966	5,870	5,811	5,706
男	2,938	2,892	2,838	2,817	2,766
女	3,099	3,074	3,032	2,994	2,940
西栗栖地区	2,276	2,264	2,241	2,217	2,176
男	1,131	1,123	1,108	1,101	1,089
女	1,145	1,141	1,133	1,116	1,087
東栗栖地区	2,461	2,441	2,408	2,386	2,330
男	1,179	1,171	1,164	1,152	1,117
女	1,282	1,270	1,244	1,234	1,213
香島地区	2,728	2,690	2,635	2,550	2,513
男	1,289	1,264	1,247	1,217	1,193
女	1,439	1,426	1,388	1,333	1,320
新宮地区	4,658	4,672	4,588	4,546	4,488
男	2,215	2,206	2,164	2,157	2,129
女	2,443	2,466	2,424	2,389	2,359
越部地区	3,376	3,347	3,301	3,253	3,187
男	1,634	1,623	1,588	1,551	1,519
女	1,742	1,724	1,713	1,702	1,668

3 地区別住民基本台帳人口(続き)

(各年3月31日現在 単位:人)

地区名	平成24年	平成25年	平成26年	平成27年	平成28年
半田地区	4,063	4,002	3,912	3,849	3,754
男	1,966	1,921	1,881	1,861	1,813
女	2,097	2,081	2,031	1,988	1,941
神部地区	6,824	6,837	6,907	6,906	6,924
男	3,289	3,306	3,363	3,376	3,366
女	3,535	3,531	3,544	3,530	3,558
河内地区	1,685	1,654	1,623	1,597	1,581
男	804	795	781	773	760
女	881	859	842	824	821
御津地区	10,334	10,262	10,134	10,066	10,018
男	4,972	4,928	4,864	4,853	4,825
女	5,362	5,334	5,270	5,213	5,193
室津地区	1,091	1,083	1,041	1,014	986
男	534	514	498	488	481
女	557	569	543	526	505

(資料:市民課)

注)平成24年7月9日付け住民基本台帳法の改正により、平成25年以降は、外国人人口を含みます。

4 地区別世帯数

(各年3月31日現在 単位:世帯)

地区名	平成24年	平成25年	平成26年	平成27年	平成28年
総数	29,107	29,518	29,721	29,939	30,129
龍野地区	1,695	1,706	1,721	1,724	1,718
小宅地区	5,014	5,158	5,247	5,358	5,444
揖西地区	2,976	3,021	3,053	3,061	3,097
揖保地区	1,760	1,783	1,782	1,803	1,795
誉田地区	1,334	1,366	1,385	1,381	1,392
神岡地区	2,213	2,219	2,216	2,226	2,226
西栗栖地区	847	863	855	872	875
東栗栖地区	921	934	944	944	930
香島地区	858	863	869	871	869
新宮地区	1,669	1,701	1,682	1,690	1,701
越部地区	1,157	1,164	1,178	1,171	1,180
半田地区	1,406	1,404	1,401	1,398	1,398
神部地区	2,583	2,641	2,700	2,715	2,755
河内地区	577	574	571	572	569
御津地区	3,681	3,689	3,696	3,734	3,755
室津地区	416	432	421	419	425

(資料:市民課)

注)平成24年7月9日付け住民基本台帳法の改正により、平成25年以降は、外国人世帯数を含みます。

5 外国人人口・世帯数

(各年3月31日現在)

年次	世帯数(世帯)	人口(人)		
		総数	男	女
平成24年	251	448	216	232
平成25年	213	402	185	217
平成26年	215	413	194	219
平成27年	213	398	184	214
平成28年	228	416	197	219

(資料:市民課)

6 地区別・年齢別住民基本台帳人口

(全市)

(平成28年3月31日現在 単位:人)

年齢	総数	男	女	年齢	総数	男	女	年齢	総数	男	女
0～4歳	3,109	1,641	1,468	35～39歳	4,762	2,430	2,332	70～74歳	5,090	2,393	2,697
0	553	285	268	35	904	447	457	70	827	364	463
1	628	340	288	36	898	453	445	71	1,054	487	567
2	615	326	289	37	946	485	461	72	1,081	510	571
3	674	338	336	38	1,030	536	494	73	1,095	542	553
4	639	352	287	39	984	509	475	74	1,033	490	543
5～9歳	3,425	1,777	1,648	40～44歳	5,795	2,938	2,857	75～79歳	3,831	1,671	2,160
5	697	366	331	40	1,114	573	541	75	867	407	460
6	647	338	309	41	1,108	536	572	76	798	363	435
7	726	346	380	42	1,202	604	598	77	693	285	408
8	690	355	335	43	1,190	618	572	78	768	310	458
9	665	372	293	44	1,181	607	574	79	705	306	399
10～14歳	3,797	1,916	1,881	45～49歳	4,980	2,423	2,557	80～84歳	3,031	1,174	1,857
10	711	370	341	45	1,069	505	564	80	704	281	423
11	746	385	361	46	1,016	502	514	81	578	242	336
12	790	375	415	47	1,052	510	542	82	621	235	386
13	756	385	371	48	1,007	492	515	83	580	214	366
14	794	401	393	49	836	414	422	84	548	202	346
15～19歳	4,132	2,090	2,042	50～54歳	4,635	2,283	2,352	85～89歳	2,037	683	1,354
15	811	416	395	50	948	457	491	85	504	191	313
16	823	420	403	51	978	499	479	86	415	135	280
17	814	404	410	52	873	431	442	87	468	152	316
18	847	424	423	53	911	448	463	88	340	111	229
19	837	426	411	54	925	448	477	89	310	94	216
20～24歳	3,606	1,888	1,718	55～59歳	4,679	2,287	2,392	90～94歳	908	200	708
20	773	402	371	55	889	442	447	90	290	80	210
21	777	415	362	56	936	439	497	91	224	48	176
22	674	347	327	57	940	455	485	92	152	36	116
23	705	372	333	58	916	447	469	93	149	22	127
24	677	352	325	59	998	504	494	94	93	14	79
25～29歳	3,766	1,930	1,836	60～64歳	5,505	2,674	2,831	95～99歳	217	28	189
25	695	339	356	60	1,004	469	535	95	80	9	71
26	724	357	367	61	993	481	512	96	55	7	48
27	719	371	348	62	1,133	578	555	97	40	7	33
28	795	426	369	63	1,155	580	575	98	23	2	21
29	833	437	396	64	1,220	566	654	99	19	3	16
30～34歳	4,268	2,219	2,049	65～69歳	6,892	3,332	3,560	100歳以上	43	7	36
30	826	424	402	65	1,309	648	661	(再掲)			
31	800	415	385	66	1,394	668	726	65歳以上	22,049	9,488	12,561
32	893	441	452	67	1,505	735	770				
33	869	452	417	68	1,497	709	788	総数	78,508	37,984	40,524
34	880	487	393	69	1,187	572	615				

(資料:情報推進課)

6 地区別・年齢別住民基本台帳人口(続き)

(龍野地区)

(平成28年3月31日現在 単位:人)

年齢	総数	男	女	年齢	総数	男	女	年齢	総数	男	女
0～4歳	172	84	88	35～39歳	248	124	124	70～74歳	271	116	155
0	26	9	17	35	41	25	16	70	41	19	22
1	26	12	14	36	51	26	25	71	54	20	34
2	41	22	19	37	47	21	26	72	62	28	34
3	37	21	16	38	53	25	28	73	55	20	35
4	42	20	22	39	56	27	29	74	59	29	30
5～9歳	199	115	84	40～44歳	282	147	135	75～79歳	218	89	129
5	39	22	17	40	51	27	24	75	42	22	20
6	44	27	17	41	57	31	26	76	61	24	37
7	36	22	14	42	58	27	31	77	37	15	22
8	38	23	15	43	50	27	23	78	34	13	21
9	42	21	21	44	66	35	31	79	44	15	29
10～14歳	163	82	81	45～49歳	234	118	116	80～84歳	212	82	130
10	38	14	24	45	52	26	26	80	50	19	31
11	27	14	13	46	51	27	24	81	36	15	21
12	34	15	19	47	46	25	21	82	46	19	27
13	34	19	15	48	46	18	28	83	42	17	25
14	30	20	10	49	39	22	17	84	38	12	26
15～19歳	193	95	98	50～54歳	211	94	117	85～89歳	160	53	107
15	31	11	20	50	45	21	24	85	41	14	27
16	48	22	26	51	47	19	28	86	35	14	21
17	39	20	19	52	26	13	13	87	43	14	29
18	32	17	15	53	52	20	32	88	25	6	19
19	43	25	18	54	41	21	20	89	16	5	11
20～24歳	160	89	71	55～59歳	229	107	122	90～94歳	63	7	56
20	32	17	15	55	47	21	26	90	14	1	13
21	42	24	18	56	46	20	26	91	14	3	11
22	27	15	12	57	41	17	24	92	12	1	11
23	34	21	13	58	43	20	23	93	17	2	15
24	25	12	13	59	52	29	23	94	6	0	6
25～29歳	195	99	96	60～64歳	239	106	133	95～99歳	17	3	14
25	41	19	22	60	44	21	23	95	9	2	7
26	33	17	16	61	41	21	20	96	5	0	5
27	44	22	22	62	53	26	27	97	1	1	0
28	43	24	19	63	44	18	26	98	0	0	0
29	34	17	17	64	57	20	37	99	2	0	2
30～34歳	216	110	106	65～69歳	366	181	185	100歳以上	5	1	4
30	43	24	19	65	71	37	34	(再掲)			
31	38	21	17	66	69	31	38	65歳以上	1,312	532	780
32	43	19	24	67	74	42	32				
33	44	20	24	68	79	38	41	総数	4,053	1,902	2,151
34	48	26	22	69	73	33	40				

(資料:情報推進課)

6 地区別・年齢別住民基本台帳人口(続き)

(小宅地区)

(平成28年3月31日現在 単位:人)

年齢	総数	男	女	年齢	総数	男	女	年齢	総数	男	女
0～4歳	859	455	404	35～39歳	1,044	538	506	70～74歳	661	310	351
0	191	112	79	35	204	100	104	70	114	53	61
1	166	85	81	36	191	94	97	71	132	57	75
2	176	92	84	37	204	107	97	72	156	81	75
3	177	85	92	38	238	130	108	73	137	68	69
4	149	81	68	39	207	107	100	74	122	51	71
5～9歳	751	395	356	40～44歳	1,160	595	565	75～79歳	511	220	291
5	162	83	79	40	237	116	121	75	119	55	64
6	136	72	64	41	186	95	91	76	102	47	55
7	172	85	87	42	234	120	114	77	96	39	57
8	142	75	67	43	258	139	119	78	113	50	63
9	139	80	59	44	245	125	120	79	81	29	52
10～14歳	777	402	375	45～49歳	965	481	484	80～84歳	402	161	241
10	155	77	78	45	195	88	107	80	85	30	55
11	156	83	73	46	189	100	89	81	80	37	43
12	155	68	87	47	200	103	97	82	84	34	50
13	163	90	73	48	217	102	115	83	79	25	54
14	148	84	64	49	164	88	76	84	74	35	39
15～19歳	794	399	395	50～54歳	797	395	402	85～89歳	209	65	144
15	145	76	69	50	206	98	108	85	37	15	22
16	160	88	72	51	163	94	69	86	49	13	36
17	169	74	95	52	134	66	68	87	55	15	40
18	174	90	84	53	158	76	82	88	40	13	27
19	146	71	75	54	136	61	75	89	28	9	19
20～24歳	678	342	336	55～59歳	741	370	371	90～94歳	109	29	80
20	139	69	70	55	161	72	89	90	42	15	27
21	146	75	71	56	158	80	78	91	21	7	14
22	116	57	59	57	135	65	70	92	22	4	18
23	129	61	68	58	154	86	68	93	17	2	15
24	148	80	68	59	133	67	66	94	7	1	6
25～29歳	867	435	432	60～64歳	746	356	390	95～99歳	24	4	20
25	166	75	91	60	141	66	75	95	10	1	9
26	157	81	76	61	143	72	71	96	6	0	6
27	169	84	85	62	144	62	82	97	5	2	3
28	181	92	89	63	141	68	73	98	2	1	1
29	194	103	91	64	177	88	89	99	1	0	1
30～34歳	1,003	497	506	65～69歳	1,038	485	553	100歳以上	6	1	5
30	188	88	100	65	200	102	98	(再掲)			
31	172	87	85	66	203	84	119	65歳以上	2,960	1,275	1,685
32	216	97	119	67	225	108	117				
33	220	112	108	68	250	117	133	総数	14,142	6,935	7,207
34	207	113	94	69	160	74	86				

(資料:情報推進課)

6 地区別・年齢別住民基本台帳人口(続き)

(揖西地区)

(平成28年3月31日現在 単位:人)

年齢	総数	男	女	年齢	総数	男	女	年齢	総数	男	女
0～4歳	343	177	166	35～39歳	544	286	258	70～74歳	540	241	299
0	47	17	30	35	102	62	40	70	97	42	55
1	61	33	28	36	107	49	58	71	103	57	46
2	76	39	37	37	102	51	51	72	119	48	71
3	73	40	33	38	105	57	48	73	117	55	62
4	86	48	38	39	128	67	61	74	104	39	65
5～9歳	479	238	241	40～44歳	784	396	388	75～79歳	385	175	210
5	84	43	41	40	135	66	69	75	91	41	50
6	88	45	43	41	168	81	87	76	76	41	35
7	130	57	73	42	193	100	93	77	65	23	42
8	90	48	42	43	148	75	73	78	76	34	42
9	87	45	42	44	140	74	66	79	77	36	41
10～14歳	536	278	258	45～49歳	559	280	279	80～84歳	310	123	187
10	102	59	43	45	129	65	64	80	83	39	44
11	107	53	54	46	110	54	56	81	52	18	34
12	110	52	58	47	122	56	66	82	56	22	34
13	97	53	44	48	114	60	54	83	52	17	35
14	120	61	59	49	84	45	39	84	67	27	40
15～19歳	474	222	252	50～54歳	425	211	214	85～89歳	251	92	159
15	97	44	53	50	72	43	29	85	58	17	41
16	96	46	50	51	112	43	69	86	57	18	39
17	91	46	45	52	81	38	43	87	56	25	31
18	96	45	51	53	81	45	36	88	44	21	23
19	94	41	53	54	79	42	37	89	36	11	25
20～24歳	332	171	161	55～59歳	449	241	208	90～94歳	103	24	79
20	79	37	42	55	93	54	39	90	34	8	26
21	67	38	29	56	87	45	42	91	25	4	21
22	67	33	34	57	89	52	37	92	16	6	10
23	59	30	29	58	85	43	42	93	16	5	11
24	60	33	27	59	95	47	48	94	12	1	11
25～29歳	309	150	159	60～64歳	522	245	277	95～99歳	20	2	18
25	59	31	28	60	88	39	49	95	9	0	9
26	54	24	30	61	96	39	57	96	3	1	2
27	61	31	30	62	114	60	54	97	3	1	2
28	61	28	33	63	111	59	52	98	2	0	2
29	74	36	38	64	113	48	65	99	3	0	3
30～34歳	449	233	216	65～69歳	721	348	373	100歳以上	5	1	4
30	77	43	34	65	133	66	67	(再掲)			
31	79	39	40	66	150	68	82	65歳以上	2,335	1,006	1,329
32	89	47	42	67	159	73	86				
33	100	55	45	68	151	79	72	総数	8,540	4,134	4,406
34	104	49	55	69	128	62	66				

(資料:情報推進課)

6 地区別・年齢別住民基本台帳人口(続き)

(揖保地区)

(平成28年3月31日現在 単位:人)

年齢	総数	男	女	年齢	総数	男	女	年齢	総数	男	女
0～4歳	127	66	61	35～39歳	259	141	118	70～74歳	310	135	175
0	19	12	7	35	62	33	29	70	54	23	31
1	25	13	12	36	38	21	17	71	66	27	39
2	25	11	14	37	49	31	18	72	58	32	26
3	27	13	14	38	56	28	28	73	66	27	39
4	31	17	14	39	54	28	26	74	66	26	40
5～9歳	169	95	74	40～44歳	304	155	149	75～79歳	304	137	167
5	35	17	18	40	59	39	20	75	78	33	45
6	37	16	21	41	49	20	29	76	56	33	23
7	30	18	12	42	59	30	29	77	55	20	35
8	32	17	15	43	60	27	33	78	64	24	40
9	35	27	8	44	77	39	38	79	51	27	24
10～14歳	181	91	90	45～49歳	319	150	169	80～84歳	201	75	126
10	25	15	10	45	61	29	32	80	40	18	22
11	33	17	16	46	63	26	37	81	40	15	25
12	38	19	19	47	65	30	35	82	51	17	34
13	33	19	14	48	69	34	35	83	35	13	22
14	52	21	31	49	61	31	30	84	35	12	23
15～19歳	223	117	106	50～54歳	292	163	129	85～89歳	136	43	93
15	39	20	19	50	50	27	23	85	41	15	26
16	51	26	25	51	66	41	25	86	25	7	18
17	47	23	24	52	63	31	32	87	28	9	19
18	39	25	14	53	49	29	20	88	21	4	17
19	47	23	24	54	64	35	29	89	21	8	13
20～24歳	202	114	88	55～59歳	275	131	144	90～94歳	62	13	49
20	39	17	22	55	46	22	24	90	22	6	16
21	42	24	18	56	63	33	30	91	20	4	16
22	43	27	16	57	58	26	32	92	10	1	9
23	54	35	19	58	46	20	26	93	7	2	5
24	24	11	13	59	62	30	32	94	3	0	3
25～29歳	212	108	104	60～64歳	424	199	225	95～99歳	18	1	17
25	51	25	26	60	71	29	42	95	5	1	4
26	39	19	20	61	74	35	39	96	0	0	0
27	37	15	22	62	96	47	49	97	4	0	4
28	50	28	22	63	91	45	46	98	6	0	6
29	35	21	14	64	92	43	49	99	3	0	3
30～34歳	198	107	91	65～69歳	431	211	220	100歳以上	2	0	2
30	37	16	21	65	79	41	38	(再掲)			
31	35	19	16	66	99	46	53	65歳以上	1,464	615	849
32	41	20	21	67	108	52	56				
33	43	22	21	68	79	32	47	総数	4,649	2,252	2,397
34	42	30	12	69	66	40	26				

(資料:情報推進課)

6 地区別・年齢別住民基本台帳人口(続き)

(菅田地区)

(平成28年3月31日現在 単位:人)

年齢	総数	男	女	年齢	総数	男	女	年齢	総数	男	女
0～4歳	137	74	63	35～39歳	189	95	94	70～74歳	207	106	101
0	26	13	13	35	39	16	23	70	33	17	16
1	28	16	12	36	37	23	14	71	39	15	24
2	27	13	14	37	46	25	21	72	44	22	22
3	36	18	18	38	36	18	18	73	49	27	22
4	20	14	6	39	31	13	18	74	42	25	17
5～9歳	112	65	47	40～44歳	250	128	122	75～79歳	200	75	125
5	30	15	15	40	41	19	22	75	45	17	28
6	25	18	7	41	48	24	24	76	40	13	27
7	15	12	3	42	46	20	26	77	29	10	19
8	31	14	17	43	58	30	28	78	41	20	21
9	11	6	5	44	57	35	22	79	45	15	30
10～14歳	145	68	77	45～49歳	234	108	126	80～84歳	130	48	82
10	28	16	12	45	55	22	33	80	29	8	21
11	37	17	20	46	42	20	22	81	21	7	14
12	27	8	19	47	58	29	29	82	32	12	20
13	28	14	14	48	43	20	23	83	24	13	11
14	25	13	12	49	36	17	19	84	24	8	16
15～19歳	154	81	73	50～54歳	220	114	106	85～89歳	82	29	53
15	35	23	12	50	26	16	10	85	15	6	9
16	32	18	14	51	51	25	26	86	23	6	17
17	29	14	15	52	50	22	28	87	21	7	14
18	24	9	15	53	48	25	23	88	13	6	7
19	34	17	17	54	45	26	19	89	10	4	6
20～24歳	179	89	90	55～59歳	203	105	98	90～94歳	39	9	30
20	36	18	18	55	33	21	12	90	16	5	11
21	43	26	17	56	32	16	16	91	4	0	4
22	41	19	22	57	52	23	29	92	6	2	4
23	18	9	9	58	37	21	16	93	7	1	6
24	41	17	24	59	49	24	25	94	6	1	5
25～29歳	189	110	79	60～64歳	264	129	135	95～99歳	14	2	12
25	31	15	16	60	51	22	29	95	8	0	8
26	40	21	19	61	45	19	26	96	3	1	2
27	37	27	10	62	50	28	22	97	2	1	1
28	36	20	16	63	54	28	26	98	1	0	1
29	45	27	18	64	64	32	32	99	0	0	0
30～34歳	207	118	89	65～69歳	304	149	155	100歳以上	2	1	1
30	48	27	21	65	55	21	34	(再掲)			
31	42	21	21	66	54	31	23	65歳以上	978	419	559
32	37	23	14	67	70	39	31				
33	45	31	14	68	52	28	24	総数	3,461	1,703	1,758
34	35	16	19	69	73	30	43				

(資料:情報推進課)

6 地区別・年齢別住民基本台帳人口(続き)

(神岡地区)

(平成28年3月31日現在 単位:人)

年齢	総数	男	女	年齢	総数	男	女	年齢	総数	男	女
0～4歳	185	97	88	35～39歳	320	157	163	70～74歳	393	177	216
0	38	19	19	35	53	23	30	70	63	29	34
1	43	24	19	36	56	32	24	71	74	35	39
2	33	20	13	37	57	22	35	72	87	38	49
3	34	16	18	38	72	36	36	73	82	41	41
4	37	18	19	39	82	44	38	74	87	34	53
5～9歳	207	112	95	40～44歳	350	176	174	75～79歳	296	129	167
5	42	25	17	40	73	37	36	75	74	35	39
6	45	23	22	41	62	23	39	76	59	24	35
7	34	17	17	42	82	43	39	77	45	25	20
8	45	25	20	43	67	40	27	78	62	21	41
9	41	22	19	44	66	33	33	79	56	24	32
10～14歳	226	103	123	45～49歳	360	177	183	80～84歳	235	94	141
10	43	18	25	45	99	55	44	80	59	23	36
11	39	14	25	46	68	28	40	81	51	22	29
12	39	21	18	47	63	35	28	82	42	20	22
13	46	19	27	48	72	34	38	83	42	18	24
14	59	31	28	49	58	25	33	84	41	11	30
15～19歳	328	163	165	50～54歳	370	174	196	85～89歳	152	48	104
15	60	26	34	50	72	34	38	85	39	15	24
16	47	27	20	51	97	44	53	86	33	12	21
17	74	42	32	52	66	30	36	87	27	13	14
18	73	31	42	53	68	33	35	88	25	2	23
19	74	37	37	54	67	33	34	89	28	6	22
20～24歳	306	164	142	55～59歳	364	186	178	90～94歳	62	11	51
20	59	37	22	55	60	31	29	90	23	4	19
21	73	38	35	56	72	38	34	91	16	2	14
22	49	27	22	57	88	45	43	92	5	0	5
23	71	36	35	58	69	31	38	93	11	2	9
24	54	26	28	59	75	41	34	94	7	3	4
25～29歳	271	154	117	60～64歳	425	206	219	95～99歳	17	4	13
25	46	24	22	60	84	38	46	95	6	1	5
26	55	32	23	61	77	37	40	96	2	0	2
27	60	32	28	62	78	39	39	97	4	1	3
28	52	32	20	63	87	43	44	98	3	0	3
29	58	34	24	64	99	49	50	99	2	2	0
30～34歳	303	157	146	65～69歳	534	276	258	100歳以上	2	1	1
30	47	25	22	65	107	62	45	(再掲)			
31	65	32	33	66	112	47	65	65歳以上	1,691	740	951
32	70	45	25	67	117	60	57				
33	58	23	35	68	116	63	53	総数	5,706	2,766	2,940
34	63	32	31	69	82	44	38				

(資料:情報推進課)

6 地区別・年齢別住民基本台帳人口(続き)

(西栗栖地区)

(平成28年3月31日現在 単位:人)

年齢	総数	男	女	年齢	総数	男	女	年齢	総数	男	女
0～4歳	51	28	23	35～39歳	121	56	65	70～74歳	122	55	67
0	5	1	4	35	24	7	17	70	20	7	13
1	12	7	5	36	21	11	10	71	33	14	19
2	10	4	6	37	19	9	10	72	25	10	15
3	14	10	4	38	31	14	17	73	26	15	11
4	10	6	4	39	26	15	11	74	18	9	9
5～9歳	81	37	44	40～44歳	163	91	72	75～79歳	90	44	46
5	14	7	7	40	33	15	18	75	23	12	11
6	8	3	5	41	37	21	16	76	20	10	10
7	19	8	11	42	34	20	14	77	18	9	9
8	26	10	16	43	33	20	13	78	16	6	10
9	14	9	5	44	26	15	11	79	13	7	6
10～14歳	124	66	58	45～49歳	141	71	70	80～84歳	77	23	54
10	19	6	13	45	30	13	17	80	14	3	11
11	28	18	10	46	28	15	13	81	15	2	13
12	23	11	12	47	31	15	16	82	19	6	13
13	27	15	12	48	29	16	13	83	14	8	6
14	27	16	11	49	23	12	11	84	15	4	11
15～19歳	142	71	71	50～54歳	138	70	68	85～89歳	62	24	38
15	26	11	15	50	26	15	11	85	20	8	12
16	35	14	21	51	21	9	12	86	11	5	6
17	25	16	9	52	33	19	14	87	12	4	8
18	25	11	14	53	26	10	16	88	6	3	3
19	31	19	12	54	32	17	15	89	13	4	9
20～24歳	147	88	59	55～59歳	142	73	69	90～94歳	36	11	25
20	21	14	7	55	27	12	15	90	15	7	8
21	24	14	10	56	25	14	11	91	5	1	4
22	39	18	21	57	28	15	13	92	8	3	5
23	31	18	13	58	24	9	15	93	4	0	4
24	32	24	8	59	38	23	15	94	4	0	4
25～29歳	102	51	51	60～64歳	152	79	73	95～99歳	11	0	11
25	21	10	11	60	31	18	13	95	5	0	5
26	19	10	9	61	21	12	9	96	5	0	5
27	20	11	9	62	33	17	16	97	1	0	1
28	24	15	9	63	31	16	15	98	0	0	0
29	18	5	13	64	36	16	20	99	0	0	0
30～34歳	89	60	29	65～69歳	182	91	91	100歳以上	3	0	3
30	23	17	6	65	40	23	17	(再掲)			
31	19	14	5	66	40	22	18	65歳以上	583	248	335
32	16	7	9	67	48	27	21				
33	15	10	5	68	27	7	20	総数	2,176	1,089	1,087
34	16	12	4	69	27	12	15				

(資料:情報推進課)

6 地区別・年齢別住民基本台帳人口(続き)

(東栗栖地区)

(平成28年3月31日現在 単位:人)

年齢	総数	男	女	年齢	総数	男	女	年齢	総数	男	女
0～4歳	56	30	26	35～39歳	140	78	62	70～74歳	172	91	81
0	7	3	4	35	26	16	10	70	30	15	15
1	18	11	7	36	27	14	13	71	38	21	17
2	4	4	0	37	26	15	11	72	49	21	28
3	15	6	9	38	25	12	13	73	26	18	8
4	12	6	6	39	36	21	15	74	29	16	13
5～9歳	76	35	41	40～44歳	157	83	74	75～79歳	106	41	65
5	18	10	8	40	32	15	17	75	22	6	16
6	15	6	9	41	32	18	14	76	28	7	21
7	16	5	11	42	23	12	11	77	21	10	11
8	10	7	3	43	33	18	15	78	17	8	9
9	17	7	10	44	37	20	17	79	18	10	8
10～14歳	113	62	51	45～49歳	138	69	69	80～84歳	107	33	74
10	18	15	3	45	18	6	12	80	24	10	14
11	20	8	12	46	39	21	18	81	23	8	15
12	30	18	12	47	28	10	18	82	24	7	17
13	23	12	11	48	35	23	12	83	20	4	16
14	22	9	13	49	18	9	9	84	16	4	12
15～19歳	111	56	55	50～54歳	130	66	64	85～89歳	88	26	62
15	26	13	13	50	34	15	19	85	14	8	6
16	25	11	14	51	20	13	7	86	16	2	14
17	22	11	11	52	23	15	8	87	27	6	21
18	22	14	8	53	29	13	16	88	14	3	11
19	16	7	9	54	24	10	14	89	17	7	10
20～24歳	71	32	39	55～59歳	144	69	75	90～94歳	54	13	41
20	22	12	10	55	29	17	12	90	12	4	8
21	15	5	10	56	34	13	21	91	16	6	10
22	11	4	7	57	22	7	15	92	10	1	9
23	10	6	4	58	27	18	9	93	9	0	9
24	13	5	8	59	32	14	18	94	7	2	5
25～29歳	84	45	39	60～64歳	195	98	97	95～99歳	11	1	10
25	13	10	3	60	29	11	18	95	4	1	3
26	18	7	11	61	28	14	14	96	4	0	4
27	15	8	7	62	42	21	21	97	1	0	1
28	16	8	8	63	48	27	21	98	1	0	1
29	22	12	10	64	48	25	23	99	1	0	1
30～34歳	117	62	55	65～69歳	258	127	131	100歳以上	2	0	2
30	28	19	9	65	48	23	25	(再掲)			
31	19	9	10	66	64	32	32	65歳以上	798	332	466
32	15	8	7	67	45	24	21				
33	27	13	14	68	58	23	35	総数	2,330	1,117	1,213
34	28	13	15	69	43	25	18				

(資料:情報推進課)

6 地区別・年齢別住民基本台帳人口(続き)

(香島地区)

(平成28年3月31日現在 単位:人)

年齢	総数	男	女	年齢	総数	男	女	年齢	総数	男	女
0～4歳	54	29	25	35～39歳	107	51	56	70～74歳	195	98	97
0	12	6	6	35	20	10	10	70	35	18	17
1	12	5	7	36	27	9	18	71	44	22	22
2	14	8	6	37	17	8	9	72	38	15	23
3	7	4	3	38	26	14	12	73	38	19	19
4	9	6	3	39	17	10	7	74	40	24	16
5～9歳	79	35	44	40～44歳	170	84	86	75～79歳	156	68	88
5	13	5	8	40	34	17	17	75	28	14	14
6	16	7	9	41	45	17	28	76	32	16	16
7	17	7	10	42	32	20	12	77	27	9	18
8	11	3	8	43	26	12	14	78	37	16	21
9	22	13	9	44	33	18	15	79	32	13	19
10～14歳	118	60	58	45～49歳	148	69	79	80～84歳	113	43	70
10	21	13	8	45	24	11	13	80	28	7	21
11	19	11	8	46	45	17	28	81	25	14	11
12	30	11	19	47	32	18	14	82	18	7	11
13	25	14	11	48	20	12	8	83	24	11	13
14	23	11	12	49	27	11	16	84	18	4	14
15～19歳	150	74	76	50～54歳	159	74	85	85～89歳	99	34	65
15	23	16	7	50	37	18	19	85	28	12	16
16	40	17	23	51	35	16	19	86	14	3	11
17	24	11	13	52	27	14	13	87	27	10	17
18	30	14	16	53	33	17	16	88	11	6	5
19	33	16	17	54	27	9	18	89	19	3	16
20～24歳	120	55	65	55～59歳	163	88	75	90～94歳	35	4	31
20	30	15	15	55	31	18	13	90	14	2	12
21	21	9	12	56	23	13	10	91	6	0	6
22	19	9	10	57	36	21	15	92	7	1	6
23	31	15	16	58	31	14	17	93	3	0	3
24	19	7	12	59	42	22	20	94	5	1	4
25～29歳	89	48	41	60～64歳	221	120	101	95～99歳	7	1	6
25	13	7	6	60	39	22	17	95	1	0	1
26	20	12	8	61	31	20	11	96	3	1	2
27	15	5	10	62	44	23	21	97	1	0	1
28	24	15	9	63	47	26	21	98	2	0	2
29	17	9	8	64	60	29	31	99	0	0	0
30～34歳	95	51	44	65～69歳	235	107	128	100歳以上	0	0	0
30	21	11	10	65	39	13	26	(再掲)			
31	20	12	8	66	45	17	28	65歳以上	840	355	485
32	11	6	5	67	49	19	30				
33	18	8	10	68	54	33	21	総数	2,513	1,193	1,320
34	25	14	11	69	48	25	23				

(資料:情報推進課)

6 地区別・年齢別住民基本台帳人口(続き)

(新宮地区)

(平成28年3月31日現在 単位:人)

年齢	総数	男	女	年齢	総数	男	女	年齢	総数	男	女
0～4歳	160	86	74	35～39歳	259	130	129	70～74歳	301	152	149
0	27	15	12	35	42	14	28	70	44	22	22
1	30	20	10	36	41	21	20	71	70	34	36
2	27	17	10	37	60	36	24	72	67	35	32
3	42	18	24	38	57	33	24	73	65	31	34
4	34	16	18	39	59	26	33	74	55	30	25
5～9歳	175	94	81	40～44歳	316	162	154	75～79歳	209	81	128
5	42	22	20	40	51	28	23	75	48	24	24
6	30	17	13	41	63	34	29	76	41	16	25
7	31	14	17	42	66	29	37	77	38	11	27
8	35	17	18	43	72	43	29	78	45	16	29
9	37	24	13	44	64	28	36	79	37	14	23
10～14歳	222	125	97	45～49歳	264	122	142	80～84歳	204	86	118
10	38	26	12	45	74	29	45	80	54	23	31
11	49	25	24	46	45	28	17	81	32	18	14
12	38	22	16	47	47	22	25	82	46	17	29
13	40	23	17	48	51	24	27	83	37	16	21
14	57	29	28	49	47	19	28	84	35	12	23
15～19歳	241	119	122	50～54歳	260	118	142	85～89歳	140	49	91
15	50	30	20	50	52	17	35	85	29	12	17
16	47	23	24	51	38	12	26	86	29	11	18
17	48	18	30	52	49	25	24	87	28	10	18
18	42	23	19	53	61	34	27	88	34	13	21
19	54	25	29	54	60	30	30	89	20	3	17
20～24歳	186	111	75	55～59歳	264	120	144	90～94歳	65	9	56
20	31	19	12	55	42	22	20	90	22	2	20
21	45	26	19	56	61	26	35	91	19	4	15
22	32	16	16	57	50	24	26	92	6	2	4
23	35	22	13	58	51	21	30	93	11	0	11
24	43	28	15	59	60	27	33	94	7	1	6
25～29歳	229	101	128	60～64歳	334	154	180	95～99歳	18	5	13
25	44	18	26	60	60	26	34	95	7	1	6
26	48	19	29	61	65	31	34	96	4	1	3
27	35	15	20	62	66	32	34	97	3	1	2
28	49	24	25	63	67	32	35	98	2	1	1
29	53	25	28	64	76	33	43	99	2	1	1
30～34歳	226	116	110	65～69歳	414	188	226	100歳以上	1	1	0
30	49	23	26	65	77	34	43	(再掲)			
31	34	19	15	66	75	44	31	65歳以上	1,352	571	781
32	54	26	28	67	91	36	55				
33	42	19	23	68	100	44	56	総数	4,488	2,129	2,359
34	47	29	18	69	71	30	41				

(資料:情報推進課)

6 地区別・年齢別住民基本台帳人口(続き)

(越部地区)

(平成28年3月31日現在 単位:人)

年齢	総数	男	女	年齢	総数	男	女	年齢	総数	男	女
0～4歳	99	50	49	35～39歳	177	93	84	70～74歳	225	109	116
0	12	4	8	35	33	15	18	70	32	13	19
1	24	12	12	36	42	19	23	71	56	27	29
2	15	7	8	37	33	16	17	72	38	23	15
3	27	13	14	38	33	20	13	73	51	23	28
4	21	14	7	39	36	23	13	74	48	23	25
5～9歳	127	67	60	40～44歳	201	101	100	75～79歳	143	64	79
5	24	12	12	40	37	18	19	75	32	15	17
6	23	13	10	41	34	20	14	76	30	14	16
7	25	12	13	42	40	17	23	77	25	10	15
8	27	16	11	43	44	22	22	78	27	10	17
9	28	14	14	44	46	24	22	79	29	15	14
10～14歳	128	61	67	45～49歳	184	86	98	80～84歳	139	41	98
10	28	12	16	45	47	20	27	80	24	7	17
11	30	16	14	46	34	14	20	81	37	14	23
12	28	14	14	47	41	18	23	82	32	5	27
13	26	10	16	48	28	17	11	83	21	2	19
14	16	9	7	49	34	17	17	84	25	13	12
15～19歳	156	80	76	50～54歳	215	94	121	85～89歳	100	28	72
15	34	16	18	50	44	12	32	85	29	9	20
16	26	14	12	51	45	24	21	86	20	5	15
17	30	12	18	52	31	16	15	87	15	3	12
18	32	18	14	53	47	19	28	88	17	4	13
19	34	20	14	54	48	23	25	89	19	7	12
20～24歳	157	86	71	55～59歳	248	125	123	90～94歳	29	9	20
20	37	21	16	55	47	28	19	90	10	3	7
21	32	16	16	56	47	18	29	91	5	1	4
22	23	17	6	57	58	33	25	92	6	2	4
23	36	21	15	58	50	22	28	93	8	3	5
24	29	11	18	59	46	24	22	94	0	0	0
25～29歳	149	83	66	60～64歳	256	120	136	95～99歳	5	2	3
25	28	13	15	60	49	22	27	95	1	1	0
26	29	17	12	61	47	21	26	96	3	1	2
27	19	11	8	62	43	25	18	97	1	0	1
28	43	27	16	63	71	35	36	98	0	0	0
29	30	15	15	64	46	17	29	99	0	0	0
30～34歳	154	77	77	65～69歳	291	143	148	100歳以上	4	0	4
30	25	11	14	65	64	33	31	(再掲)			
31	29	19	10	66	53	33	20	65歳以上	936	396	540
32	36	13	23	67	62	27	35				
33	39	20	19	68	71	29	42	総数	3,187	1,519	1,668
34	25	14	11	69	41	21	20				

(資料:情報推進課)

6 地区別・年齢別住民基本台帳人口(続き)

(半田地区)

(平成28年3月31日現在 単位:人)

年齢	総数	男	女	年齢	総数	男	女	年齢	総数	男	女
0～4歳	95	59	36	35～39歳	157	77	80	70～74歳	271	124	147
0	18	11	7	35	29	14	15	70	52	21	31
1	12	6	6	36	34	16	18	71	59	25	34
2	16	8	8	37	27	12	15	72	53	27	26
3	26	15	11	38	43	23	20	73	52	26	26
4	23	19	4	39	24	12	12	74	55	25	30
5～9歳	126	70	56	40～44歳	247	122	125	75～79歳	183	86	97
5	27	16	11	40	45	23	22	75	45	23	22
6	19	10	9	41	44	22	22	76	35	19	16
7	26	16	10	42	52	24	28	77	28	7	21
8	21	11	10	43	57	27	30	78	41	19	22
9	33	17	16	44	49	26	23	79	34	18	16
10～14歳	174	75	99	45～49歳	228	101	127	80～84歳	153	54	99
10	27	11	16	45	44	23	21	80	37	13	24
11	33	19	14	46	50	17	33	81	27	11	16
12	43	17	26	47	52	22	30	82	34	13	21
13	33	13	20	48	40	19	21	83	26	9	17
14	38	15	23	49	42	20	22	84	29	8	21
15～19歳	194	108	86	50～54歳	251	130	121	85～89歳	96	30	66
15	30	20	10	50	35	19	16	85	26	5	21
16	41	21	20	51	51	27	24	86	21	13	8
17	33	18	15	52	49	26	23	87	23	5	18
18	48	23	25	53	54	26	28	88	14	4	10
19	42	26	16	54	62	32	30	89	12	3	9
20～24歳	176	85	91	55～59歳	313	146	167	90～94歳	40	14	26
20	52	24	28	55	47	22	25	90	8	3	5
21	44	23	21	56	58	25	33	91	12	7	5
22	27	11	16	57	65	32	33	92	10	2	8
23	25	15	10	58	71	34	37	93	8	2	6
24	28	12	16	59	72	33	39	94	2	0	2
25～29歳	160	84	76	60～64歳	324	161	163	95～99歳	5	1	4
25	28	14	14	60	74	29	45	95	3	1	2
26	21	9	12	61	65	37	28	96	1	0	1
27	37	20	17	62	70	38	32	97	1	0	1
28	43	22	21	63	61	34	27	98	0	0	0
29	31	19	12	64	54	23	31	99	0	0	0
30～34歳	168	91	77	65～69歳	387	194	193	100歳以上	6	1	5
30	27	19	8	65	82	40	42	(再掲)			
31	40	20	20	66	72	36	36	65歳以上	1,141	504	637
32	30	14	16	67	90	47	43				
33	41	21	20	68	78	39	39	総数	3,754	1,813	1,941
34	30	17	13	69	65	32	33				

(資料:情報推進課)

6 地区別・年齢別住民基本台帳人口(続き)

(神部地区)

(平成28年3月31日現在 単位:人)

年齢	総数	男	女	年齢	総数	男	女	年齢	総数	男	女
0～4歳	352	185	167	35～39歳	522	274	248	70～74歳	388	181	207
0	50	20	30	35	111	56	55	70	67	31	36
1	86	50	36	36	107	57	50	71	72	31	41
2	76	41	35	37	104	58	46	72	78	35	43
3	68	37	31	38	104	51	53	73	94	44	50
4	72	37	35	39	96	52	44	74	77	40	37
5～9歳	354	167	187	40～44歳	570	287	283	75～79歳	282	125	157
5	82	42	40	40	118	61	57	75	62	31	31
6	59	30	29	41	122	59	63	76	60	23	37
7	72	23	49	42	123	62	61	77	56	27	29
8	68	33	35	43	104	49	55	78	57	20	37
9	73	39	34	44	103	56	47	79	47	24	23
10～14歳	369	183	186	45～49歳	445	220	225	80～84歳	186	70	116
10	69	38	31	45	93	47	46	80	41	18	23
11	72	37	35	46	105	57	48	81	30	11	19
12	83	39	44	47	96	46	50	82	38	15	23
13	73	37	36	48	85	37	48	83	44	16	28
14	72	32	40	49	66	33	33	84	33	10	23
15～19歳	347	174	173	50～54歳	399	204	195	85～89歳	125	44	81
15	82	40	42	50	94	50	44	85	39	19	20
16	57	27	30	51	82	41	41	86	16	3	13
17	64	32	32	52	97	52	45	87	29	8	21
18	74	35	39	53	61	30	31	88	16	6	10
19	70	40	30	54	65	31	34	89	25	8	17
20～24歳	331	162	169	55～59歳	393	188	205	90～94歳	50	11	39
20	77	40	37	55	87	39	48	90	13	5	8
21	80	42	38	56	79	28	51	91	12	0	12
22	65	32	33	57	73	38	35	92	10	5	5
23	54	25	29	58	67	33	34	93	6	0	6
24	55	23	32	59	87	50	37	94	9	1	8
25～29歳	362	183	179	60～64歳	442	213	229	95～99歳	7	0	7
25	70	31	39	60	82	37	45	95	1	0	1
26	73	33	40	61	85	33	52	96	3	0	3
27	58	35	23	62	97	52	45	97	1	0	1
28	56	27	29	63	82	40	42	98	0	0	0
29	105	57	48	64	96	51	45	99	2	0	2
30～34歳	437	222	215	65～69歳	563	273	290	100歳以上	0	0	0
30	87	43	44	65	97	43	54	(再掲)			
31	95	50	45	66	136	68	68	65歳以上	1,601	704	897
32	103	47	56	67	129	65	64				
33	67	35	32	68	117	64	53	総数	6,924	3,366	3,558
34	85	47	38	69	84	33	51				

(資料:情報推進課)

6 地区別・年齢別住民基本台帳人口(続き)

(河内地区)

(平成28年3月31日現在 単位:人)

年齢	総数	男	女	年齢	総数	男	女	年齢	総数	男	女
0～4歳	51	25	26	35～39歳	90	48	42	70～74歳	127	64	63
0	8	5	3	35	9	4	5	70	15	11	4
1	6	3	3	36	14	7	7	71	33	21	12
2	13	6	7	37	25	15	10	72	24	8	16
3	11	4	7	38	21	9	12	73	28	13	15
4	13	7	6	39	21	13	8	74	27	11	16
5～9歳	60	29	31	40～44歳	110	57	53	75～79歳	91	46	45
5	11	3	8	40	24	17	7	75	23	16	7
6	11	3	8	41	24	10	14	76	17	10	7
7	13	6	7	42	22	12	10	77	17	5	12
8	13	10	3	43	19	8	11	78	19	8	11
9	12	7	5	44	21	10	11	79	15	7	8
10～14歳	57	33	24	45～49歳	83	44	39	80～84歳	72	28	44
10	7	4	3	45	18	10	8	80	19	11	8
11	8	7	1	46	19	10	9	81	7	2	5
12	19	12	7	47	18	9	9	82	12	5	7
13	11	7	4	48	17	9	8	83	20	6	14
14	12	3	9	49	11	6	5	84	14	4	10
15～19歳	63	32	31	50～54歳	93	44	49	85～89歳	57	17	40
15	19	7	12	50	16	4	12	85	11	5	6
16	9	7	2	51	23	14	9	86	19	3	16
17	13	4	9	52	17	8	9	87	11	4	7
18	14	9	5	53	15	7	8	88	6	1	5
19	8	5	3	54	22	11	11	89	10	4	6
20～24歳	66	36	30	55～59歳	95	40	55	90～94歳	27	5	22
20	15	7	8	55	18	8	10	90	8	4	4
21	14	5	9	56	20	10	10	91	7	0	7
22	15	8	7	57	15	4	11	92	5	1	4
23	11	6	5	58	20	8	12	93	5	0	5
24	11	10	1	59	22	10	12	94	2	0	2
25～29歳	54	28	26	60～64歳	137	69	68	95～99歳	9	0	9
25	7	5	2	60	23	12	11	95	2	0	2
26	13	6	7	61	25	17	8	96	3	0	3
27	11	5	6	62	21	11	10	97	3	0	3
28	13	7	6	63	36	13	23	98	0	0	0
29	10	5	5	64	32	16	16	99	1	0	1
30～34歳	75	44	31	65～69歳	163	71	92	100歳以上	1	0	1
30	8	5	3	65	24	11	13	(再掲)			
31	15	6	9	66	26	14	12	65歳以上	547	231	316
32	16	11	5	67	44	16	28				
33	20	12	8	68	47	18	29	総数	1,581	760	821
34	16	10	6	69	22	12	10				

(資料:情報推進課)

6 地区別・年齢別住民基本台帳人口(続き)

(御津地区)

(平成28年3月31日現在 単位:人)

年齢	総数	男	女	年齢	総数	男	女	年齢	総数	男	女
0～4歳	333	177	156	35～39歳	533	256	277	70～74歳	828	390	438
0	61	34	27	35	100	47	53	70	118	39	79
1	70	37	33	36	95	48	47	71	162	73	89
2	56	30	26	37	115	54	61	72	168	76	92
3	74	36	38	38	120	62	58	73	190	105	85
4	72	40	32	39	103	45	58	74	190	97	93
5～9歳	401	207	194	40～44歳	678	327	351	75～79歳	590	264	326
5	70	41	29	40	140	73	67	75	124	55	69
6	87	46	41	41	122	55	67	76	124	57	67
7	79	38	41	42	122	60	62	77	126	61	65
8	97	45	52	43	155	76	79	78	107	42	65
9	68	37	31	44	139	63	76	79	109	49	60
10～14歳	431	210	221	45～49歳	642	308	334	80～84歳	430	186	244
10	88	44	44	45	126	59	67	80	102	48	54
11	82	42	40	46	125	67	58	81	86	38	48
12	85	44	41	47	143	69	74	82	74	30	44
13	88	37	51	48	129	59	70	83	91	35	56
14	88	43	45	49	119	54	65	84	77	35	42
15～19歳	522	274	248	50～54歳	607	305	302	85～89歳	248	90	158
15	106	58	48	50	124	61	63	85	71	29	42
16	96	52	44	51	116	71	45	86	41	18	23
17	99	59	40	52	112	52	60	87	58	17	41
18	114	54	60	53	114	58	56	88	47	15	32
19	107	51	56	54	141	63	78	89	31	11	20
20～24歳	445	236	209	55～59歳	598	263	335	90～94歳	110	26	84
20	90	45	45	55	111	48	63	90	28	10	18
21	82	45	37	56	125	59	66	91	35	8	27
22	93	52	41	57	114	44	70	92	16	5	11
23	95	47	48	58	127	57	70	93	18	1	17
24	85	47	38	59	121	55	66	94	13	2	11
25～29歳	457	231	226	60～64歳	755	382	373	95～99歳	28	1	27
25	75	40	35	60	125	68	57	95	8	0	8
26	97	47	50	61	140	69	71	96	7	1	6
27	89	44	45	62	167	86	81	97	7	0	7
28	97	54	43	63	172	90	82	98	4	0	4
29	99	46	53	64	151	69	82	99	2	0	2
30～34歳	486	255	231	65～69歳	892	437	455	100歳以上	4	0	4
30	105	46	59	65	165	88	77	(再掲)			
31	89	43	46	66	171	80	91	65歳以上	3,130	1,394	1,736
32	109	57	52	67	168	89	79				
33	82	47	35	68	200	88	112	総数	10,018	4,825	5,193
34	101	62	39	69	188	92	96				

(資料:情報推進課)

6 地区別・年齢別住民基本台帳人口(続き)

(室津地区)

(平成28年3月31日現在 単位:人)

年齢	総数	男	女	年齢	総数	男	女	年齢	総数	男	女
0～4歳	35	19	16	35～39歳	52	26	26	70～74歳	79	44	35
0	6	4	2	35	9	5	4	70	12	4	8
1	9	6	3	36	10	6	4	71	19	8	11
2	6	4	2	37	15	5	10	72	15	11	4
3	6	2	4	38	10	4	6	73	19	10	9
4	8	3	5	39	8	6	2	74	14	11	3
5～9歳	29	16	13	40～44歳	53	27	26	75～79歳	67	27	40
5	4	3	1	40	4	2	2	75	11	8	3
6	4	2	2	41	15	6	9	76	17	9	8
7	11	6	5	42	16	8	8	77	10	4	6
8	4	1	3	43	6	5	1	78	12	3	9
9	6	4	2	44	12	6	6	79	17	3	14
10～14歳	33	17	16	45～49歳	36	19	17	80～84歳	60	27	33
10	5	2	3	45	4	2	2	80	15	4	11
11	6	4	2	46	3	1	2	81	16	10	6
12	8	4	4	47	10	3	7	82	13	6	7
13	9	3	6	48	12	8	4	83	9	4	5
14	5	4	1	49	7	5	2	84	7	3	4
15～19歳	40	25	15	50～54歳	68	27	41	85～89歳	32	11	21
15	8	5	3	50	15	7	8	85	6	2	4
16	13	7	6	51	11	6	5	86	6	2	4
17	7	4	3	52	15	4	11	87	8	2	6
18	8	6	2	53	15	6	9	88	7	4	3
19	4	3	1	54	12	4	8	89	5	1	4
20～24歳	50	28	22	55～59歳	58	35	23	90～94歳	24	5	19
20	14	10	4	55	10	7	3	90	9	1	8
21	7	5	2	56	6	1	5	91	7	1	6
22	7	2	5	57	16	9	7	92	3	0	3
23	12	5	7	58	14	10	4	93	2	2	0
24	10	6	4	59	12	8	4	94	3	1	2
25～29歳	37	20	17	60～64歳	69	37	32	95～99歳	6	1	5
25	2	2	0	60	13	9	4	95	1	0	1
26	8	3	5	61	10	4	6	96	3	1	2
27	12	6	6	62	15	11	4	97	2	0	2
28	7	3	4	63	12	6	6	98	0	0	0
29	8	6	2	64	19	7	12	99	0	0	0
30～34歳	45	19	26	65～69歳	113	51	62	100歳以上	0	0	0
30	13	7	6	65	28	11	17	(再掲)			
31	9	4	5	66	25	15	10	65歳以上	381	166	215
32	7	1	6	67	26	11	15				
33	8	4	4	68	18	7	11	総数	986	481	505
34	8	3	5	69	16	7	9				

(資料:情報推進課)

7 自然動態

(単位:人)

年度	出生			死亡			自然増減		
	総数	男	女	総数	男	女	総数	男	女
平成23年度	607	331	276	874	449	425	△267	△118	△149
平成24年度	650	311	339	870	459	411	△220	△148	△72
平成25年度	608	326	282	892	436	456	△284	△110	△174
平成26年度	583	311	272	930	461	469	△347	△150	△197
平成27年度	566	289	277	896	469	427	△330	△180	△150

(資料:市民課)

注)平成24年7月9日付け住民基本台帳法の改正により、平成24年度以降は、外国人を含みます。

8 社会動態

(単位:人)

年度	転入			転出			社会増減		
	総数	男	女	総数	男	女	総数	男	女
平成23年度	1,870	973	897	2,015	1,019	996	△145	△46	△99
平成24年度	1,866	938	928	2,138	1,090	1,048	△272	△152	△120
平成25年度	1,913	1,011	902	2,154	1,089	1,065	△241	△78	△163
平成26年度	1,948	999	949	2,141	1,032	1,109	△193	△33	△160
平成27年度	1,859	944	915	2,071	1,053	1,018	△212	△109	△103

(資料:市民課)

注)平成24年7月9日付け住民基本台帳法の改正により、平成24年度以降は、外国人を含みます。

9 婚姻・離婚

(単位:件)

年度	婚姻			離婚		
	総数	受理	送付	総数	受理	送付
平成23年度	1,156	347	809	237	127	110
平成24年度	1,121	356	765	242	128	114
平成25年度	1,067	302	765	248	135	113
平成26年度	1,055	324	731	239	149	90
平成27年度	1,035	299	736	229	110	119

(資料:市民課)

注)受理:たつの市で受付した数、送付:他市町で受付した数

