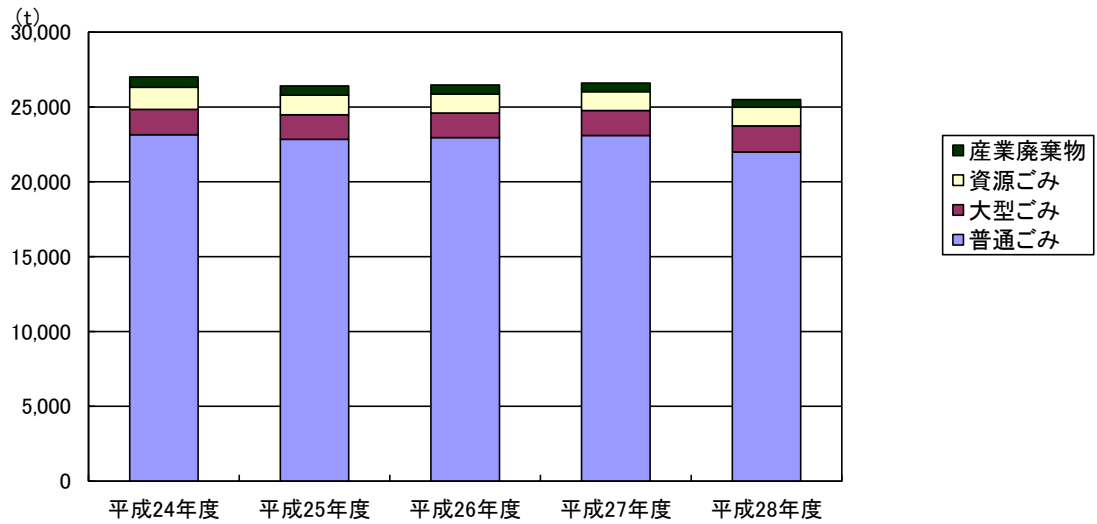


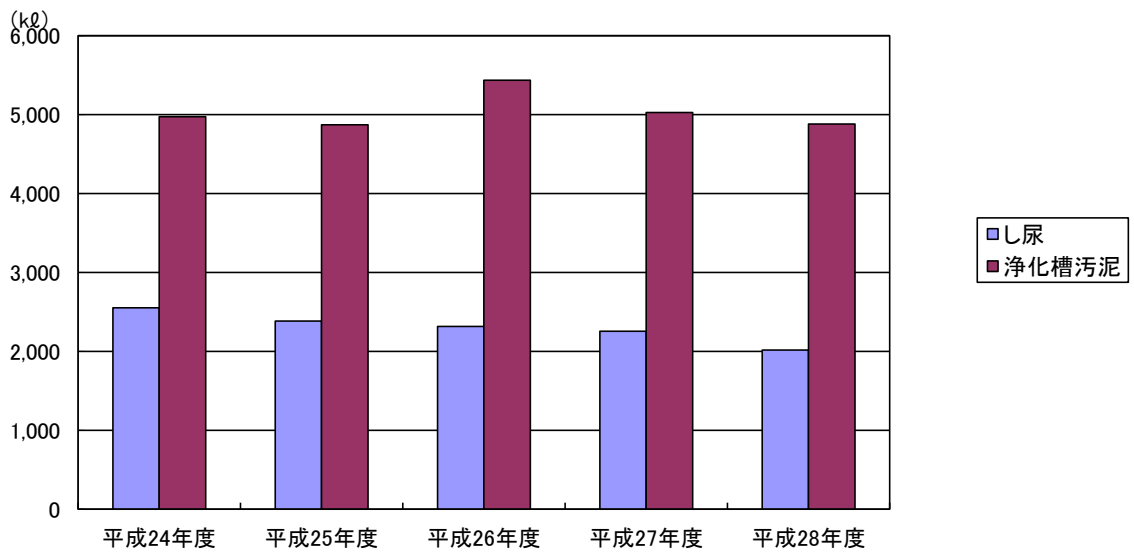
11 環境・衛生

1	ごみ収集処理状況	103
2	し尿収集処理状況	103
3	公害苦情受付件数	104
4	大気環境濃度	104
5	生活衛生営業施設数	105
6	斎場利用状況	105
7	犬の登録等	105

ごみ収集処理状況の推移



し尿収集処理状況の推移



11 環境・衛生

1 ごみ収集処理状況

区分		平成24年度	平成25年度	平成26年度	平成27年度	平成28年度
処理対象人口（人）		80,193	79,637	79,072	78,508	77,968
収集処理総量（t）		27,003	26,402	26,471	26,593	25,493
普通ごみ（t）	家庭系	14,244	14,157	14,310	14,050	13,799
	事業系	8,908	8,687	8,646	9,041	8,192
大型ごみ（t）	家庭系	1,457	1,408	1,369	1,398	1,418
	事業系	236	230	274	268	325
カン（t）	家庭系	130	123	116	110	107
ビン（t）	家庭系	430	431	418	405	384
ペットボトル（t）	家庭系	107	108	103	102	104
紙パック（t）	家庭系	15	12	11	11	10
プラスチック容器包装（t）	家庭系	418	420	413	431	434
紙製容器包装（t）	家庭系	225	216	206	207	208
その他資源（t）	家庭系	150	-	-	-	-
産業廃棄物（t）	事業系	683	610	605	570	512

（資料：環境課「揖龍クリーンセンター搬入実績一覧」及び「にしはりまクリーンセンター搬入実績一覧」）

（注）1 火災ごみ、不法投棄ごみを除きます。

2 普通ごみは、可燃ごみと不燃ごみの合計です。

3 その他資源は、新宮地域でのみ紙類、布類の行政回収を実施していたもので平成24年度で終了しました。

2 し尿収集処理状況

区分			平成24年度	平成25年度	平成26年度	平成27年度	平成28年度
処理対象人口（人）			80,193	79,637	79,072	78,508	77,968
処理人口	水洗化人口	公共下水道（人）	65,568	65,455	65,359	65,601	64,506
		浄化槽（人）	10,809	10,563	10,224	9,640	10,308
	計画収集人口（人）		3,816	3,619	3,489	3,267	3,154
収集・処理量	し尿（kℓ）		2,552	2,384	2,316	2,254	2,017
	浄化槽汚泥（kℓ）		4,972	4,870	5,436	5,027	4,880

（資料：環境課「揖龍衛生処理場し尿処理実態状況」）

（注）浄化槽人口及び浄化槽汚泥量には、農業集落排水施設及びコミプラを含みます。

3 公害苦情受付件数

(単位:件)

区分		平成24年度	平成25年度	平成26年度	平成27年度	平成28年度
総数		75	77	86	146	105
典型7公害	大気汚染	38	27	27	54	38
	水質汚染	9	10	5	7	7
	土壌汚染	-	-	-	1	-
	騒音	7	7	10	11	6
	振動	-	-	-	-	-
	地盤沈下	-	-	-	-	-
	悪臭	7	13	15	4	10
その他		14	20	29	69	44

(資料:環境課)

4 大気環境濃度

年月	一酸化窒素 (ppm)	二酸化窒素 (ppm)	オキシダント (ppm)	微小粒子状物質 PM2.5($\mu\text{g}/\text{m}^3$)	風速 (m/s)
平成28年 4月	0.001	0.007	0.037	11	2.2
5月	0.000	0.007	0.045	17	2.1
6月	0.001	0.007	0.033	11	1.9
7月	0.002	0.005	0.027	12	1.7
8月	0.000	0.005	0.033	13	2.1
9月	0.001	0.005	0.024	9	2.0
10月	0.001	0.005	0.023	8	1.9
11月	0.001	0.006	0.023	10	1.9
12月	0.002	0.008	0.019	6	1.9
平成29年 1月	0.001	0.006	0.026	7	2.1
2月	0.001	0.007	0.031	7	2.1
3月	0.001	0.007	0.038	12	2.2

区分	平成24年度	平成25年度	平成26年度	平成27年度	平成28年度
一酸化窒素(ppm)	0.001	0.001	0.002	0.002	0.001
二酸化窒素(ppm)	0.008	0.007	0.008	0.007	0.006
オキシダント(ppm)	0.029	0.028	0.029	0.030	0.030
微小粒子状物質PM2.5($\mu\text{g}/\text{m}^3$)	-	...	13	12	10
風速(m/s)	2.0	1.9	2.0	2.0	2.0

(資料:環境課「兵庫県大気汚染常時監視結果」)

(注)1 観測地は、たつの市役所(本庁)です。

2 数値は各年度の平均であり、平成24年度から平成27年度までの数値は確定値、平成28年度の数値は速報値です。

3 微小粒子状物質PM2.5は、平成25年11月から測定開始。

平成25年度平均値は、有効測定時間数に達していないため算出していません。

5 生活衛生営業施設数

(各年度末現在 単位:箇所)

区分	平成24年度	平成25年度	平成26年度	平成27年度	平成28年度
旅館	30	30	31	30	32
理容所	69	66	65	63	63
美容所	129	130	132	136	134
クリーニング所	62	58	53	51	51
公衆浴場	18	18	18	17	17
興行場	1	1	1	1	1

(資料:龍野健康福祉事務所)

(注)各法に基づき、許可又は確認を受けた施設数です。

6 斎場利用状況

区分	平成24年度	平成25年度	平成26年度	平成27年度	平成28年度
大人(12歳以上)(人)	807	825	859	819	848
小人(12歳未満)(人)	2	4	1	1	1
死胎児・胞衣物・その他(体)	9	8	14	12	10
小動物(頭)	1,059	1,095	1,077	1,058	1,131

(資料:環境課「揖龍火葬場使用状況集計表」及び「播磨高原広域事務組合斎場使用状況一覧」)

7 犬の登録等

(単位:頭)

区分	平成24年度	平成25年度	平成26年度	平成27年度	平成28年度	
新規登録	340	359	340	363	315	
注射	4,263	4,190	4,040	3,954	3,856	
捕獲	20	22	11	7	4	
返還	10	7	5	7	4	
引き取り	犬	9	17	5	12	5
	猫	82	98	91	86	71

(資料:環境課「兵庫県動物愛護センター龍野支所集計結果」)

