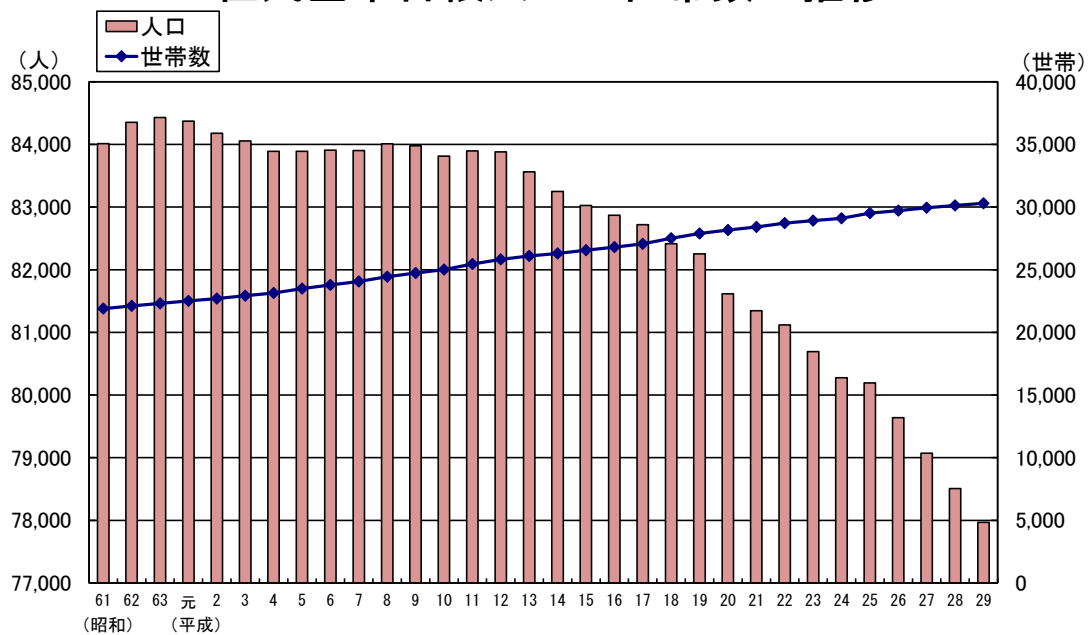


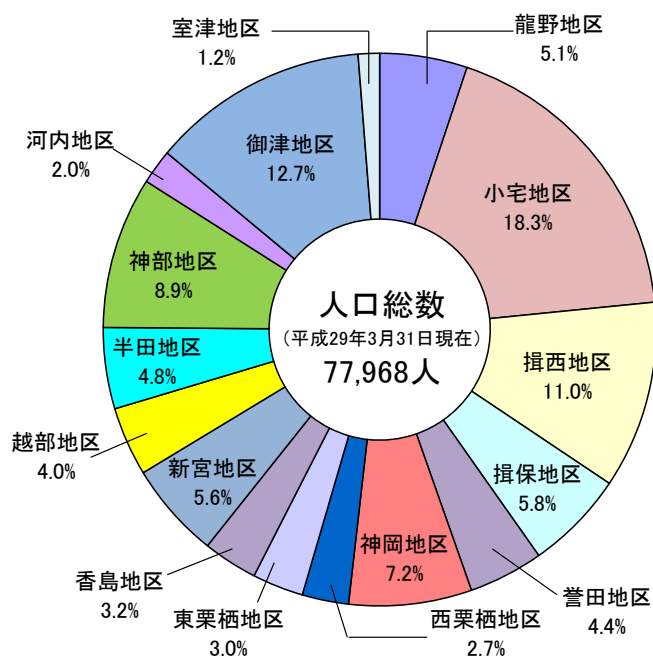
2 人口・世帯

1	住民基本台帳人口・世帯数の推移	13
2	地区別住民基本台帳人口・国勢調査人口	14
3	地区別住民基本台帳人口	15
4	地区別世帯数	17
5	外国人人口・世帯数	17
6	地区別・年齢別住民基本台帳人口	18
7	自然動態	35
8	社会動態	35
9	婚姻・離婚	35

住民基本台帳人口・世帯数の推移



地区別住民基本台帳人口割合



2 人口・世帯

1 住民基本台帳人口・世帯数の推移

(各年3月31日現在)

年次	世帯数 (世帯)	人口(人)			旧市町別							
					旧龍野市		旧新宮町		旧揖保川町		旧御津町	
		総数	男	女	世帯数	人口	世帯数	人口	世帯数	人口	世帯数	人口
昭和62年	22,106	84,353	40,832	43,521	11,200	41,748	4,510	17,741	3,093	12,022	3,303	12,842
昭和63年	22,313	84,430	40,875	43,555	11,283	41,702	4,554	17,737	3,144	12,145	3,332	12,846
平成元年	22,516	84,371	40,854	43,517	11,381	41,666	4,564	17,639	3,217	12,252	3,354	12,814
平成2年	22,695	84,179	40,684	43,495	11,504	41,509	4,560	17,554	3,252	12,316	3,379	12,800
平成3年	22,922	84,056	40,595	43,461	11,605	41,285	4,601	17,573	3,326	12,487	3,390	12,711
平成4年	23,140	83,889	40,462	43,427	11,713	41,117	4,632	17,555	3,374	12,544	3,421	12,673
平成5年	23,490	83,889	40,440	43,449	11,849	41,079	4,716	17,573	3,446	12,597	3,479	12,640
平成6年	23,782	83,909	40,423	43,486	11,968	41,110	4,724	17,466	3,574	12,685	3,516	12,648
平成7年	24,059	83,901	40,401	43,500	12,085	41,090	4,795	17,448	3,645	12,760	3,534	12,603
平成8年	24,440	84,009	40,422	43,587	12,308	41,159	4,849	17,389	3,699	12,810	3,584	12,651
平成9年	24,733	83,979	40,398	43,581	12,497	41,309	4,880	17,251	3,737	12,769	3,619	12,650
平成10年	25,011	83,812	40,348	43,464	12,586	41,131	4,939	17,270	3,806	12,838	3,680	12,573
平成11年	25,448	83,896	40,395	43,501	12,788	41,133	5,016	17,309	3,907	12,952	3,737	12,502
平成12年	25,818	83,882	40,401	43,481	12,941	41,142	5,096	17,279	4,019	13,043	3,762	12,418
平成13年	26,103	83,563	40,224	43,339	13,151	41,105	5,110	17,188	4,050	12,945	3,792	12,325
平成14年	26,289	83,249	40,099	43,150	13,246	40,987	5,131	17,195	4,083	12,832	3,829	12,235
平成15年	26,559	83,025	40,017	43,008	13,422	40,933	5,145	17,076	4,133	12,820	3,859	12,196
平成16年	26,800	82,870	39,892	42,978	13,567	40,940	5,190	16,960	4,164	12,800	3,879	12,170
平成17年	27,064	82,719	39,877	42,842	13,740	40,888	5,184	16,868	4,230	12,818	3,910	12,145
平成18年	27,510	82,416	39,789	42,627	13,955	40,801	5,306	16,805	4,281	12,752	3,968	12,058
平成19年	27,891	82,254	39,768	42,486	14,211	40,888	5,358	16,692	4,339	12,746	3,983	11,928
平成20年	28,165	81,617	39,424	42,193	14,395	40,738	5,386	16,421	4,353	12,649	4,031	11,809
平成21年	28,406	81,345	39,304	42,041	14,534	40,768	5,402	16,171	4,430	12,688	4,040	11,718
平成22年	28,711	81,120	39,201	41,919	14,712	40,851	5,443	15,970	4,490	12,662	4,066	11,637
平成23年	28,914	80,694	38,935	41,759	14,835	40,794	5,448	15,724	4,543	12,638	4,088	11,538
平成24年	29,107	80,277	38,766	41,511	14,992	40,781	5,452	15,499	4,566	12,572	4,097	11,425
平成25年	29,518	80,193	38,671	41,522	15,253	40,941	5,525	15,414	4,619	12,493	4,121	11,345
平成26年	29,721	79,637	38,479	41,158	15,404	40,847	5,528	15,173	4,672	12,442	4,117	11,175
平成27年	29,939	79,072	38,277	40,795	15,553	40,688	5,548	14,952	4,685	12,352	4,153	11,080
平成28年	30,129	78,508	37,984	40,524	15,672	40,551	5,555	14,694	4,722	12,259	4,180	11,004
平成29年	30,300	77,968	37,722	40,246	15,778	40,389	5,541	14,481	4,760	12,211	4,221	10,887

(資料：市民課)

(注)平成24年7月9日付け住民基本台帳法の改正により、平成25年以降は、外国人世帯数、人口を含みます。

2 地区別住民基本台帳人口・国勢調査人口

地区名	住民基本台帳 H29.3.31				国勢調査 H27.10.1			
	世帯数 (世帯)	人口(人)			世帯数 (世帯)	人口(人)		
		総数	男	女		総数	男	女
総数	30,300	77,968	37,722	40,246	27,297	77,419	37,260	40,159
龍野地区	1,715	3,992	1,878	2,114	1,578	3,943	1,830	2,113
小宅地区	5,535	14,264	6,997	7,267	5,258	13,821	6,764	7,057
揖西地区	3,142	8,559	4,162	4,397	2,759	8,368	4,015	4,353
揖保地区	1,780	4,556	2,213	2,343	1,523	4,527	2,174	2,353
誉田地区	1,386	3,412	1,674	1,738	1,244	3,505	1,701	1,804
神岡地区	2,220	5,606	2,701	2,905	1,925	5,497	2,638	2,859
西栗栖地区	856	2,117	1,060	1,057	732	2,413	1,281	1,132
東栗栖地区	936	2,333	1,130	1,203	831	2,780	1,328	1,452
香島地区	869	2,492	1,179	1,313	780	2,383	1,127	1,256
新宮地区	1,700	4,391	2,076	2,315	1,428	4,071	1,887	2,184
越部地区	1,180	3,148	1,506	1,642	1,072	3,073	1,451	1,622
半田地区	1,405	3,704	1,774	1,930	1,546	4,704	2,245	2,459
神部地区	2,778	6,928	3,348	3,580	2,355	6,142	3,003	3,139
河内地区	577	1,579	769	810	508	1,533	722	811
御津地区	3,785	9,914	4,777	5,137	3,403	9,744	4,639	5,105
室津地区	436	973	478	495	355	915	455	460

(資料: 市民課・情報推進課「国勢調査」)

3 地区別住民基本台帳人口

(各年3月31日現在 単位:人)

地区名	平成25年	平成26年	平成27年	平成28年	平成29年
総数	80,193	79,637	79,072	78,508	77,968
男	38,671	38,479	38,277	37,984	37,722
女	41,522	41,158	40,795	40,524	40,246
龍野地区	4,098	4,087	4,066	4,053	3,992
男	1,920	1,935	1,917	1,902	1,878
女	2,178	2,152	2,149	2,151	2,114
小宅地区	13,690	13,838	13,987	14,142	14,264
男	6,701	6,791	6,848	6,935	6,997
女	6,989	7,047	7,139	7,207	7,267
揖西地区	8,715	8,680	8,607	8,540	8,559
男	4,199	4,188	4,168	4,134	4,162
女	4,516	4,492	4,439	4,406	4,397
揖保地区	4,884	4,788	4,726	4,649	4,556
男	2,348	2,306	2,281	2,252	2,213
女	2,536	2,482	2,445	2,397	2,343
誉田地区	3,588	3,584	3,491	3,461	3,412
男	1,760	1,763	1,717	1,703	1,674
女	1,828	1,821	1,774	1,758	1,738
神岡地区	5,966	5,870	5,811	5,706	5,606
男	2,892	2,838	2,817	2,766	2,701
女	3,074	3,032	2,994	2,940	2,905
西栗栖地区	2,264	2,241	2,217	2,176	2,117
男	1,123	1,108	1,101	1,089	1,060
女	1,141	1,133	1,116	1,087	1,057
東栗栖地区	2,441	2,408	2,386	2,330	2,333
男	1,171	1,164	1,152	1,117	1,130
女	1,270	1,244	1,234	1,213	1,203
香島地区	2,690	2,635	2,550	2,513	2,492
男	1,264	1,247	1,217	1,193	1,179
女	1,426	1,388	1,333	1,320	1,313
新宮地区	4,672	4,588	4,546	4,488	4,391
男	2,206	2,164	2,157	2,129	2,076
女	2,466	2,424	2,389	2,359	2,315
越部地区	3,347	3,301	3,253	3,187	3,148
男	1,623	1,588	1,551	1,519	1,506
女	1,724	1,713	1,702	1,668	1,642

3 地区別住民基本台帳人口(続き)

(各年3月31日現在 単位:人)

地区名	平成25年	平成26年	平成27年	平成28年	平成29年
半田地区	4,002	3,912	3,849	3,754	3,704
男	1,921	1,881	1,861	1,813	1,774
女	2,081	2,031	1,988	1,941	1,930
神部地区	6,837	6,907	6,906	6,924	6,928
男	3,306	3,363	3,376	3,366	3,348
女	3,531	3,544	3,530	3,558	3,580
河内地区	1,654	1,623	1,597	1,581	1,579
男	795	781	773	760	769
女	859	842	824	821	810
御津地区	10,262	10,134	10,066	10,018	9,914
男	4,928	4,864	4,853	4,825	4,777
女	5,334	5,270	5,213	5,193	5,137
室津地区	1,083	1,041	1,014	986	973
男	514	498	488	481	478
女	569	543	526	505	495

(資料:市民課)

(注)外国人を含みます。

4 地区別世帯数

(各年3月31日現在 単位:世帯)

地区名	平成25年	平成26年	平成27年	平成28年	平成29年
総数	29,518	29,721	29,939	30,129	30,300
龍野地区	1,706	1,721	1,724	1,718	1,715
小宅地区	5,158	5,247	5,358	5,444	5,535
揖西地区	3,021	3,053	3,061	3,097	3,142
揖保地区	1,783	1,782	1,803	1,795	1,780
誉田地区	1,366	1,385	1,381	1,392	1,386
神岡地区	2,219	2,216	2,226	2,226	2,220
西栗栖地区	863	855	872	875	856
東栗栖地区	934	944	944	930	936
香島地区	863	869	871	869	869
新宮地区	1,701	1,682	1,690	1,701	1,700
越部地区	1,164	1,178	1,171	1,180	1,180
半田地区	1,404	1,401	1,398	1,398	1,405
神部地区	2,641	2,700	2,715	2,755	2,778
河内地区	574	571	572	569	577
御津地区	3,689	3,696	3,734	3,755	3,785
室津地区	432	421	419	425	436

(資料:市民課)

(注)外国人世帯数を含みません。

5 外国人人口・世帯数

(各年3月31日現在)

区分	平成25年	平成26年	平成27年	平成28年	平成29年
世帯数(世帯)	213	215	213	228	268
人口(人)	402	413	398	416	457
男	185	194	184	197	229
女	217	219	214	219	228

(資料:市民課)

6 地区別・年齢別住民基本台帳人口

(全市)

(平成29年3月31日現在 単位:人)

年齢	総数	男	女	年齢	総数	男	女	年齢	総数	男	女
0～4歳	3,087	1,589	1,498	35～39歳	4,679	2,412	2,267	70～74歳	5,157	2,415	2,742
0	552	274	278	35	876	478	398	70	1,170	559	611
1	585	301	284	36	920	461	459	71	810	351	459
2	636	343	293	37	903	451	452	72	1,044	480	564
3	634	335	299	38	947	488	459	73	1,061	496	565
4	680	336	344	39	1,033	534	499	74	1,072	529	543
5～9歳	3,422	1,777	1,645	40～44歳	5,595	2,841	2,754	75～79歳	4,053	1,800	2,253
5	643	355	288	40	982	510	472	75	1,010	480	530
6	708	373	335	41	1,118	579	539	76	849	398	451
7	654	344	310	42	1,107	536	571	77	775	350	425
8	724	348	376	43	1,200	600	600	78	678	277	401
9	693	357	336	44	1,188	616	572	79	741	295	446
10～14歳	3,660	1,882	1,778	45～49歳	5,312	2,608	2,704	80～84歳	3,060	1,198	1,862
10	659	369	290	45	1,179	611	568	80	680	283	397
11	715	373	342	46	1,068	505	563	81	679	268	411
12	740	377	363	47	1,010	496	514	82	556	232	324
13	792	375	417	48	1,053	505	548	83	591	219	372
14	754	388	366	49	1,002	491	511	84	554	196	358
15～19歳	4,033	2,026	2,007	50～54歳	4,538	2,246	2,292	85～89歳	2,093	690	1,403
15	793	404	389	50	837	412	425	85	524	184	340
16	810	418	392	51	942	453	489	86	459	165	294
17	821	416	405	52	978	502	476	87	390	123	267
18	782	377	405	53	871	430	441	88	415	129	286
19	827	411	416	54	910	449	461	89	305	89	216
20～24歳	3,607	1,899	1,708	55～59歳	4,585	2,219	2,366	90～94歳	971	227	744
20	808	415	393	55	922	449	473	90	268	74	194
21	758	392	366	56	887	442	445	91	261	70	191
22	728	402	326	57	929	434	495	92	188	38	150
23	635	335	300	58	935	450	485	93	129	26	103
24	678	355	323	59	912	444	468	94	125	19	106
25～29歳	3,537	1,817	1,720	60～64歳	5,249	2,588	2,661	95～99歳	233	28	205
25	664	346	318	60	992	500	492	95	76	10	66
26	677	341	336	61	999	465	534	96	65	6	59
27	705	346	359	62	985	477	508	97	44	7	37
28	702	364	338	63	1,125	574	551	98	30	4	26
29	789	420	369	64	1,148	572	576	99	18	1	17
30～34歳	4,197	2,169	2,028	65～69歳	6,860	3,284	3,576	100歳以上	40	7	33
30	821	430	391	65	1,212	561	651	(再掲)			
31	821	423	398	66	1,293	636	657	65歳以上	22,467	9,649	12,818
32	797	419	378	67	1,384	662	722				
33	884	441	443	68	1,489	726	763	総数	77,968	37,722	40,246
34	874	456	418	69	1,482	699	783				

(資料:情報推進課・市民課)

6 地区別・年齢別住民基本台帳人口(続き)

(龍野地区)

(平成29年3月31日現在 単位:人)

年齢	総数	男	女	年齢	総数	男	女	年齢	総数	男	女
0～4歳	149	75	74	35～39歳	231	118	113	70～74歳	277	114	163
0	23	11	12	35	46	23	23	70	70	30	40
1	24	10	14	36	40	25	15	71	39	18	21
2	23	10	13	37	53	28	25	72	54	20	34
3	39	21	18	38	42	19	23	73	62	27	35
4	40	23	17	39	50	23	27	74	52	19	33
5～9歳	198	113	85	40～44歳	276	140	136	75～79歳	221	99	122
5	41	18	23	40	57	28	29	75	58	28	30
6	38	21	17	41	53	29	24	76	39	21	18
7	44	27	17	42	55	29	26	77	57	22	35
8	37	23	14	43	60	28	32	78	34	15	19
9	38	24	14	44	51	26	25	79	33	13	20
10～14歳	175	86	89	45～49歳	265	136	129	80～84歳	209	80	129
10	41	23	18	45	67	37	30	80	43	14	29
11	38	14	24	46	53	27	26	81	49	19	30
12	25	13	12	47	51	28	23	82	35	15	20
13	36	16	20	48	47	25	22	83	43	18	25
14	35	20	15	49	47	19	28	84	39	14	25
15～19歳	172	82	90	50～54歳	211	96	115	85～89歳	173	51	122
15	29	17	12	50	39	22	17	85	37	11	26
16	29	11	18	51	45	21	24	86	40	13	27
17	49	21	28	52	46	19	27	87	33	12	21
18	37	19	18	53	28	14	14	88	40	10	30
19	28	14	14	54	53	20	33	89	23	5	18
20～24歳	159	94	65	55～59歳	218	100	118	90～94歳	69	11	58
20	38	20	18	55	43	23	20	90	15	4	11
21	30	16	14	56	44	20	24	91	13	1	12
22	34	22	12	57	46	20	26	92	12	3	9
23	23	14	9	58	42	17	25	93	13	1	12
24	34	22	12	59	43	20	23	94	16	2	14
25～29歳	173	89	84	60～64歳	233	115	118	95～99歳	18	2	16
25	23	11	12	60	52	29	23	95	6	0	6
26	38	18	20	61	44	21	23	96	7	1	6
27	28	17	11	62	40	20	20	97	4	0	4
28	42	20	22	63	53	27	26	98	1	1	0
29	42	23	19	64	44	18	26	99	0	0	0
30～34歳	213	109	104	65～69歳	347	167	180	100歳以上	5	1	4
30	29	14	15	65	57	20	37	(再掲)			
31	48	29	19	66	71	36	35	65歳以上	1,319	525	794
32	44	22	22	67	67	31	36				
33	46	20	26	68	74	42	32	総数	3,992	1,878	2,114
34	46	24	22	69	78	38	40				

(資料:情報推進課・市民課)

6 地区別・年齢別住民基本台帳人口(続き)

(小宅地区)

(平成29年3月31日現在 単位:人)

年齢	総数	男	女	年齢	総数	男	女	年齢	総数	男	女
0～4歳	883	455	428	35～39歳	1,058	553	505	70～74歳	683	321	362
0	160	73	87	35	201	109	92	70	157	72	85
1	201	114	87	36	221	110	111	71	112	51	61
2	170	90	80	37	184	92	92	72	130	55	75
3	183	100	83	38	214	113	101	73	149	77	72
4	169	78	91	39	238	129	109	74	135	66	69
5～9歳	775	407	368	40～44歳	1,131	584	547	75～79歳	538	235	303
5	154	84	70	40	209	107	102	75	122	50	72
6	165	84	81	41	236	117	119	76	119	55	64
7	139	76	63	42	188	96	92	77	95	43	52
8	173	87	86	43	242	124	118	78	95	39	56
9	144	76	68	44	256	140	116	79	107	48	59
10～14歳	768	398	370	45～49歳	1,044	517	527	80～84歳	384	145	239
10	138	78	60	45	245	126	119	80	76	26	50
11	153	76	77	46	195	89	106	81	79	29	50
12	157	85	72	47	187	99	88	82	74	35	39
13	156	69	87	48	202	102	100	83	78	30	48
14	164	90	74	49	215	101	114	84	77	25	52
15～19歳	799	411	388	50～54歳	829	422	407	85～89歳	231	74	157
15	151	86	65	50	166	87	79	85	67	29	38
16	150	79	71	51	207	98	109	86	32	11	21
17	162	89	73	52	165	95	70	87	48	12	36
18	164	69	95	53	135	67	68	88	49	10	39
19	172	88	84	54	156	75	81	89	35	12	23
20～24歳	682	339	343	55～59歳	735	363	372	90～94歳	109	29	80
20	143	73	70	55	135	62	73	90	24	6	18
21	138	71	67	56	161	75	86	91	35	12	23
22	149	81	68	57	153	78	75	92	18	6	12
23	117	56	61	58	133	63	70	93	16	3	13
24	135	58	77	59	153	85	68	94	16	2	14
25～29歳	849	435	414	60～64歳	694	328	366	95～99歳	23	3	20
25	150	84	66	60	132	65	67	95	7	1	6
26	165	75	90	61	139	65	74	96	7	1	6
27	162	84	78	62	141	71	70	97	5	0	5
28	180	92	88	63	142	59	83	98	4	1	3
29	192	100	92	64	140	68	72	99	0	0	0
30～34歳	996	491	505	65～69歳	1,047	487	560	100歳以上	6	0	6
30	204	109	95	65	178	87	91	(再掲)			
31	189	93	96	66	193	96	97	65歳以上	3,021	1,294	1,727
32	166	86	80	67	203	83	120	総数	14,264	6,997	7,267
33	211	89	122	68	225	106	119				
34	226	114	112	69	248	115	133				

(資料:情報推進課・市民課)

6 地区別・年齢別住民基本台帳人口(続き)

(揖西地区)

(平成29年3月31日現在 単位:人)

年齢	総数	男	女	年齢	総数	男	女	年齢	総数	男	女
0～4歳	330	173	157	35～39歳	527	272	255	70～74歳	555	256	299
0	44	22	22	35	104	50	54	70	126	61	65
1	53	23	30	36	98	60	38	71	95	40	55
2	69	40	29	37	116	53	63	72	103	56	47
3	85	45	40	38	106	54	52	73	118	47	71
4	79	43	36	39	103	55	48	74	113	52	61
5～9歳	487	250	237	40～44歳	774	391	383	75～79歳	401	173	228
5	90	52	38	40	130	68	62	75	100	39	61
6	89	47	42	41	136	65	71	76	90	42	48
7	89	45	44	42	168	82	86	77	75	40	35
8	129	57	72	43	193	102	91	78	65	23	42
9	90	49	41	44	147	74	73	79	71	29	42
10～14歳	500	260	240	45～49歳	614	311	303	80～84歳	310	126	184
10	86	44	42	45	138	73	65	80	76	34	42
11	103	59	44	46	131	67	64	81	80	37	43
12	106	51	55	47	112	56	56	82	50	18	32
13	109	52	57	48	120	54	66	83	52	20	32
14	96	54	42	49	113	61	52	84	52	17	35
15～19歳	492	239	253	50～54歳	432	216	216	85～89歳	261	99	162
15	119	61	58	50	84	45	39	85	67	26	41
16	96	43	53	51	72	43	29	86	54	15	39
17	96	46	50	52	114	45	69	87	50	17	33
18	88	45	43	53	82	39	43	88	53	25	28
19	93	44	49	54	80	44	36	89	37	16	21
20～24歳	355	174	181	55～59歳	434	236	198	90～94歳	107	27	80
20	91	39	52	55	80	44	36	90	31	8	23
21	81	36	45	56	92	53	39	91	29	7	22
22	63	37	26	57	87	44	43	92	24	4	20
23	65	32	33	58	89	52	37	93	11	3	8
24	55	30	25	59	86	43	43	94	12	5	7
25～29歳	314	156	158	60～64歳	503	245	258	95～99歳	23	2	21
25	58	34	24	60	94	48	46	95	9	0	9
26	61	30	31	61	90	40	50	96	8	0	8
27	63	28	35	62	96	38	58	97	1	1	0
28	59	30	29	63	113	60	53	98	3	1	2
29	73	34	39	64	110	59	51	99	2	0	2
30～34歳	436	225	211	65～69歳	699	330	369	100歳以上	5	1	4
30	84	42	42	65	112	47	65	(再掲)			
31	78	42	36	66	133	67	66	65歳以上	2,361	1,014	1,347
32	81	40	41	67	149	67	82	総数	8,559	4,162	4,397
33	87	44	43	68	158	72	86				
34	106	57	49	69	147	77	70				

(資料:情報推進課・市民課)

6 地区別・年齢別住民基本台帳人口(続き)

(揖保地区)

(平成29年3月31日現在 単位:人)

年齢	総数	男	女	年齢	総数	男	女	年齢	総数	男	女
0～4歳	123	63	60	35～39歳	256	144	112	70～74歳	305	143	162
0	23	14	9	35	42	29	13	70	66	40	26
1	20	12	8	36	65	34	31	71	52	21	31
2	25	12	13	37	40	21	19	72	66	26	40
3	27	11	16	38	50	31	19	73	56	30	26
4	28	14	14	39	59	29	30	74	65	26	39
5～9歳	164	86	78	40～44歳	282	147	135	75～79歳	310	131	179
5	31	16	15	40	54	30	24	75	64	25	39
6	35	19	16	41	60	40	20	76	76	32	44
7	36	15	21	42	50	21	29	77	54	31	23
8	30	19	11	43	58	29	29	78	55	20	35
9	32	17	15	44	60	27	33	79	61	23	38
10～14歳	163	97	66	45～49歳	326	151	175	80～84歳	204	83	121
10	35	27	8	45	77	39	38	80	48	24	24
11	25	15	10	46	59	27	32	81	40	18	22
12	33	17	16	47	60	25	35	82	36	13	23
13	38	19	19	48	63	28	35	83	48	16	32
14	32	19	13	49	67	32	35	84	32	12	20
15～19歳	228	115	113	50～54歳	286	156	130	85～89歳	138	42	96
15	52	21	31	50	60	30	30	85	35	12	23
16	38	20	18	51	50	27	23	86	36	14	22
17	51	26	25	52	65	40	25	87	24	6	18
18	46	22	24	53	63	31	32	88	25	7	18
19	41	26	15	54	48	28	20	89	18	3	15
20～24歳	210	123	87	55～59歳	273	132	141	90～94歳	68	15	53
20	47	24	23	55	63	34	29	90	19	6	13
21	38	17	21	56	47	22	25	91	21	5	16
22	39	25	14	57	62	32	30	92	15	2	13
23	36	24	12	58	55	24	31	93	8	1	7
24	50	33	17	59	46	20	26	94	5	1	4
25～29歳	185	95	90	60～64歳	388	183	205	95～99歳	13	0	13
25	22	12	10	60	61	30	31	95	3	0	3
26	48	25	23	61	71	29	42	96	4	0	4
27	36	18	18	62	72	33	39	97	0	0	0
28	37	16	21	63	94	46	48	98	2	0	2
29	42	24	18	64	90	45	45	99	4	0	4
30～34歳	178	94	84	65～69歳	455	213	242	100歳以上	1	0	1
30	31	19	12	65	92	44	48	(再掲)			
31	34	16	18	66	79	41	38	65歳以上	1,494	627	867
32	33	19	14	67	99	46	53				
33	40	20	20	68	106	50	56	総数	4,556	2,213	2,343
34	40	20	20	69	79	32	47				

(資料:情報推進課・市民課)

6 地区別・年齢別住民基本台帳人口(続き)

(菅田地区)

(平成29年3月31日現在 単位:人)

年齢	総数	男	女	年齢	総数	男	女	年齢	総数	男	女
0～4歳	135	69	66	35～39歳	190	94	96	70～74歳	226	104	122
0	31	16	15	35	37	16	21	70	71	28	43
1	26	13	13	36	39	16	23	71	31	16	15
2	25	14	11	37	36	22	14	72	38	15	23
3	22	11	11	38	42	22	20	73	43	22	21
4	31	15	16	39	36	18	18	74	43	23	20
5～9歳	119	71	48	40～44歳	220	104	116	75～79歳	197	86	111
5	20	14	6	40	29	13	16	75	42	25	17
6	28	13	15	41	40	18	22	76	46	18	28
7	25	18	7	42	47	22	25	77	40	14	26
8	15	12	3	43	45	20	25	78	29	10	19
9	31	14	17	44	59	31	28	79	40	19	21
10～14歳	129	60	69	45～49歳	255	125	130	80～84歳	150	55	95
10	11	6	5	45	57	35	22	80	46	16	30
11	28	16	12	46	56	22	34	81	29	8	21
12	35	15	20	47	41	19	22	82	21	7	14
13	26	8	18	48	58	29	29	83	31	12	19
14	29	15	14	49	43	20	23	84	23	12	11
15～19歳	145	76	69	50～54歳	208	103	105	85～89歳	87	31	56
15	26	14	12	50	36	16	20	85	22	8	14
16	36	23	13	51	24	15	9	86	12	6	6
17	32	18	14	52	52	26	26	87	22	6	16
18	27	12	15	53	50	22	28	88	19	6	13
19	24	9	15	54	46	24	22	89	12	5	7
20～24歳	169	90	79	55～59歳	199	107	92	90～94歳	37	11	26
20	35	17	18	55	45	26	19	90	8	3	5
21	38	18	20	56	34	22	12	91	17	5	12
22	37	25	12	57	33	17	16	92	3	0	3
23	39	18	21	58	51	22	29	93	5	2	3
24	20	12	8	59	36	20	16	94	4	1	3
25～29歳	187	94	93	60～64歳	246	118	128	95～99歳	14	3	11
25	43	15	28	60	48	23	25	95	6	1	5
26	33	16	17	61	51	22	29	96	5	0	5
27	39	19	20	62	44	18	26	97	2	1	1
28	37	23	14	63	50	28	22	98	1	1	0
29	35	21	14	64	53	27	26	99	0	0	0
30～34歳	207	125	82	65～69歳	290	147	143	100歳以上	2	1	1
30	46	29	17	65	63	31	32	(再掲)			
31	44	24	20	66	54	20	34	65歳以上	1,003	438	565
32	38	20	18	67	54	31	23				
33	37	24	13	68	67	37	30	総数	3,412	1,674	1,738
34	42	28	14	69	52	28	24				

(資料:情報推進課・市民課)

6 地区別・年齢別住民基本台帳人口(続き)

(神岡地区)

(平成29年3月31日現在 単位:人)

年齢	総数	男	女	年齢	総数	男	女	年齢	総数	男	女
0～4歳	193	104	89	35～39歳	298	146	152	70～74歳	380	183	197
0	39	20	19	35	64	34	30	70	79	42	37
1	42	23	19	36	50	22	28	71	60	27	33
2	41	25	16	37	52	30	22	72	74	35	39
3	34	19	15	38	60	23	37	73	86	38	48
4	37	17	20	39	72	37	35	74	81	41	40
5～9歳	200	106	94	40～44歳	366	190	176	75～79歳	318	131	187
5	36	18	18	40	81	45	36	75	86	33	53
6	43	25	18	41	75	39	36	76	68	30	38
7	45	23	22	42	63	25	38	77	56	22	34
8	32	16	16	43	81	42	39	78	44	25	19
9	44	24	20	44	66	39	27	79	64	21	43
10～14歳	205	91	114	45～49歳	370	185	185	80～84歳	235	93	142
10	40	21	19	45	65	34	31	80	54	21	33
11	42	17	25	46	100	54	46	81	55	21	34
12	38	13	25	47	72	30	42	82	50	21	29
13	40	21	19	48	62	34	28	83	39	17	22
14	45	19	26	49	71	33	38	84	37	13	24
15～19歳	301	151	150	50～54歳	359	166	193	85～89歳	149	44	105
15	56	31	25	50	57	25	32	85	40	10	30
16	59	27	32	51	73	34	39	86	35	10	25
17	47	26	21	52	96	43	53	87	29	11	18
18	67	37	30	53	64	29	35	88	22	11	11
19	72	30	42	54	69	35	34	89	23	2	21
20～24歳	307	166	141	55～59歳	355	176	179	90～94歳	70	9	61
20	71	36	35	55	67	33	34	90	22	4	18
21	58	38	20	56	61	31	30	91	21	2	19
22	72	36	36	57	70	36	34	92	12	2	10
23	44	24	20	58	88	45	43	93	5	0	5
24	62	32	30	59	69	31	38	94	10	1	9
25～29歳	248	127	121	60～64歳	399	196	203	95～99歳	16	3	13
25	57	26	31	60	74	40	34	95	4	2	2
26	42	21	21	61	84	37	47	96	6	1	5
27	52	28	24	62	77	38	39	97	2	0	2
28	53	27	26	63	77	38	39	98	1	0	1
29	44	25	19	64	87	43	44	99	3	0	3
30～34歳	290	153	137	65～69歳	544	279	265	100歳以上	3	2	1
30	56	30	26	65	97	48	49	(再掲)			
31	48	26	22	66	106	62	44	65歳以上	1,715	744	971
32	60	30	30	67	111	46	65				
33	74	47	27	68	115	60	55	総数	5,606	2,701	2,905
34	52	20	32	69	115	63	52				

(資料:情報推進課・市民課)

6 地区別・年齢別住民基本台帳人口(続き)

(西栗栖地区)

(平成29年3月31日現在 単位:人)

年齢	総数	男	女	年齢	総数	男	女	年齢	総数	男	女
0～4歳	52	26	26	35～39歳	106	50	56	70～74歳	126	55	71
0	9	5	4	35	13	10	3	70	26	12	14
1	6	1	5	36	25	8	17	71	20	7	13
2	11	6	5	37	19	9	10	72	31	13	18
3	12	4	8	38	18	9	9	73	24	9	15
4	14	10	4	39	31	14	17	74	25	14	11
5～9歳	77	34	43	40～44歳	162	91	71	75～79歳	89	41	48
5	11	6	5	40	26	15	11	75	15	7	8
6	12	6	6	41	32	15	17	76	22	11	11
7	9	4	5	42	37	22	15	77	20	10	10
8	20	8	12	43	32	17	15	78	16	7	9
9	25	10	15	44	35	22	13	79	16	6	10
10～14歳	108	57	51	45～49歳	143	73	70	80～84歳	73	24	49
10	12	8	4	45	26	15	11	80	13	7	6
11	19	6	13	46	30	13	17	81	14	3	11
12	29	18	11	47	27	14	13	82	16	2	14
13	21	10	11	48	31	15	16	83	18	5	13
14	27	15	12	49	29	16	13	84	12	7	5
15～19歳	132	63	69	50～54歳	132	68	64	85～89歳	58	22	36
15	27	16	11	50	23	12	11	85	15	4	11
16	25	10	15	51	25	15	10	86	19	7	12
17	35	14	21	52	21	9	12	87	10	5	5
18	22	13	9	53	35	20	15	88	9	4	5
19	23	10	13	54	28	12	16	89	5	2	3
20～24歳	136	80	56	55～59歳	137	68	69	90～94歳	41	13	28
20	32	19	13	55	32	17	15	90	11	3	8
21	23	15	8	56	27	12	15	91	14	6	8
22	19	12	7	57	25	14	11	92	5	1	4
23	36	18	18	58	29	16	13	93	7	3	4
24	26	16	10	59	24	9	15	94	4	0	4
25～29歳	104	63	41	60～64歳	156	86	70	95～99歳	9	0	9
25	25	19	6	60	37	23	14	95	3	0	3
26	22	13	9	61	32	18	14	96	2	0	2
27	17	10	7	62	21	12	9	97	3	0	3
28	19	9	10	63	34	17	17	98	1	0	1
29	21	12	9	64	32	16	16	99	0	0	0
30～34歳	87	52	35	65～69歳	187	94	93	100歳以上	2	0	2
30	14	5	9	65	36	16	20	(再掲)			
31	23	16	7	66	40	23	17	65歳以上	585	249	336
32	18	14	4	67	37	21	16				
33	17	8	9	68	47	27	20	総数	2,117	1,060	1,057
34	15	9	6	69	27	7	20				

(資料:情報推進課・市民課)

6 地区別・年齢別住民基本台帳人口(続き)

(東栗栖地区)

(平成29年3月31日現在 単位:人)

年齢	総数	男	女	年齢	総数	男	女	年齢	総数	男	女
0～4歳	55	29	26	35～39歳	133	68	65	70～74歳	186	101	85
0	7	3	4	35	26	11	15	70	42	25	17
1	9	4	5	36	26	16	10	71	30	15	15
2	18	10	8	37	29	14	15	72	38	21	17
3	5	5	0	38	25	14	11	73	49	21	28
4	16	7	9	39	27	13	14	74	27	19	8
5～9歳	70	35	35	40～44歳	158	84	74	75～79歳	117	48	69
5	13	7	6	40	35	21	14	75	27	14	13
6	17	10	7	41	33	16	17	76	23	8	15
7	15	6	9	42	33	17	16	77	29	8	21
8	15	5	10	43	23	12	11	78	22	11	11
9	10	7	3	44	34	18	16	79	16	7	9
10～14歳	113	63	50	45～49歳	162	81	81	80～84歳	109	39	70
10	17	7	10	45	38	20	18	80	19	11	8
11	19	16	3	46	19	6	13	81	25	10	15
12	21	8	13	47	39	20	19	82	21	7	14
13	33	20	13	48	31	12	19	83	24	7	17
14	23	12	11	49	35	23	12	84	20	4	16
15～19歳	120	58	62	50～54歳	124	65	59	85～89歳	82	21	61
15	23	9	14	50	18	9	9	85	17	4	13
16	26	13	13	51	34	15	19	86	12	7	5
17	26	12	14	52	20	13	7	87	15	2	13
18	23	11	12	53	23	15	8	88	24	5	19
19	22	13	9	54	29	13	16	89	14	3	11
20～24歳	74	37	37	55～59歳	137	66	71	90～94歳	54	16	38
20	15	7	8	55	23	10	13	90	16	6	10
21	21	10	11	56	28	16	12	91	11	5	6
22	16	7	9	57	36	15	21	92	11	4	7
23	12	5	7	58	23	7	16	93	10	1	9
24	10	8	2	59	27	18	9	94	6	0	6
25～29歳	74	38	36	60～64歳	178	86	92	95～99歳	13	3	10
25	12	4	8	60	31	13	18	95	5	2	3
26	13	10	3	61	29	11	18	96	4	1	3
27	18	8	10	62	28	14	14	97	2	0	2
28	16	8	8	63	42	21	21	98	1	0	1
29	15	8	7	64	48	27	21	99	1	0	1
30～34歳	111	66	45	65～69歳	261	126	135	100歳以上	2	0	2
30	21	13	8	65	47	25	22	(再掲)			
31	26	19	7	66	47	22	25	65歳以上	824	354	470
32	19	10	9	67	64	32	32				
33	16	9	7	68	44	23	21	総数	2,333	1,130	1,203
34	29	15	14	69	59	24	35				

(資料:情報推進課・市民課)

6 地区別・年齢別住民基本台帳人口(続き)

(香島地区)

(平成29年3月31日現在 単位:人)

年齢	総数	男	女	年齢	総数	男	女	年齢	総数	男	女
0～4歳	61	31	30	35～39歳	115	55	60	70～74歳	202	97	105
0	9	6	3	35	24	13	11	70	48	25	23
1	13	6	7	36	20	10	10	71	34	17	17
2	15	6	9	37	28	10	18	72	44	22	22
3	16	8	8	38	16	7	9	73	38	14	24
4	8	5	3	39	27	15	12	74	38	19	19
5～9歳	68	29	39	40～44歳	151	75	76	75～79歳	157	75	82
5	10	7	3	40	15	10	5	75	39	24	15
6	13	5	8	41	35	18	17	76	27	13	14
7	17	7	10	42	44	16	28	77	30	14	16
8	17	7	10	43	31	19	12	78	28	10	18
9	11	3	8	44	26	12	14	79	33	14	19
10～14歳	117	63	54	45～49歳	155	76	79	80～84歳	123	49	74
10	22	13	9	45	35	19	16	80	30	11	19
11	21	13	8	46	24	11	13	81	27	7	20
12	19	11	8	47	44	16	28	82	25	14	11
13	30	11	19	48	32	18	14	83	17	6	11
14	25	15	10	49	20	12	8	84	24	11	13
15～19歳	135	66	69	50～54歳	160	76	84	85～89歳	87	27	60
15	23	11	12	50	27	11	16	85	17	3	14
16	23	16	7	51	37	18	19	86	25	9	16
17	38	16	22	52	35	16	19	87	12	2	10
18	21	9	12	53	27	14	13	88	24	8	16
19	30	14	16	54	34	17	17	89	9	5	4
20～24歳	132	65	67	55～59歳	149	75	74	90～94歳	44	5	39
20	30	16	14	55	27	9	18	90	16	2	14
21	30	15	15	56	32	18	14	91	13	2	11
22	24	12	12	57	23	13	10	92	6	0	6
23	19	9	10	58	36	21	15	93	7	1	6
24	29	13	16	59	31	14	17	94	2	0	2
25～29歳	79	41	38	60～64歳	205	112	93	95～99歳	10	2	8
25	19	7	12	60	41	21	20	95	4	1	3
26	10	6	4	61	39	22	17	96	1	0	1
27	18	12	6	62	32	20	12	97	3	1	2
28	12	3	9	63	45	23	22	98	1	0	1
29	20	13	7	64	48	26	22	99	1	0	1
30～34歳	96	48	48	65～69歳	246	112	134	100歳以上	0	0	0
30	16	8	8	65	60	29	31	(再掲)			
31	23	12	11	66	39	14	25	65歳以上	869	367	502
32	24	13	11	67	45	18	27				
33	12	7	5	68	49	19	30	総数	2,492	1,179	1,313
34	21	8	13	69	53	32	21				

(資料:情報推進課・市民課)

6 地区別・年齢別住民基本台帳人口(続き)

(新宮地区)

(平成29年3月31日現在 単位:人)

年齢	総数	男	女	年齢	総数	男	女	年齢	総数	男	女
0～4歳	157	84	73	35～39歳	242	131	111	70～74歳	312	150	162
0	41	22	19	35	46	29	17	70	71	30	41
1	27	15	12	36	42	15	27	71	44	22	22
2	21	15	6	37	39	19	20	72	69	33	36
3	26	16	10	38	58	35	23	73	63	34	29
4	42	16	26	39	57	33	24	74	65	31	34
5～9歳	167	84	83	40～44歳	307	156	151	75～79歳	218	92	126
5	31	14	17	40	58	26	32	75	53	30	23
6	42	23	19	41	51	28	23	76	49	25	24
7	29	17	12	42	62	33	29	77	39	14	25
8	30	13	17	43	67	29	38	78	35	8	27
9	35	17	18	44	69	40	29	79	42	15	27
10～14歳	201	116	85	45～49歳	281	132	149	80～84歳	192	75	117
10	37	24	13	45	64	28	36	80	32	9	23
11	38	26	12	46	74	29	45	81	51	20	31
12	48	24	24	47	45	28	17	82	29	17	12
13	38	20	18	48	47	22	25	83	45	16	29
14	40	22	18	49	51	25	26	84	35	13	22
15～19歳	241	121	120	50～54歳	243	105	138	85～89歳	137	46	91
15	55	30	25	50	46	19	27	85	32	10	22
16	51	30	21	51	50	16	34	86	23	8	15
17	44	21	23	52	38	12	26	87	28	10	18
18	49	18	31	53	47	24	23	88	24	9	15
19	42	22	20	54	62	34	28	89	30	9	21
20～24歳	186	97	89	55～59歳	265	123	142	90～94歳	68	9	59
20	55	25	30	55	61	31	30	90	16	2	14
21	28	17	11	56	41	21	20	91	20	2	18
22	38	21	17	57	61	26	35	92	17	4	13
23	32	17	15	58	51	24	27	93	4	1	3
24	33	17	16	59	51	21	30	94	11	0	11
25～29歳	204	101	103	60～64歳	317	150	167	95～99歳	18	3	15
25	40	25	15	60	60	27	33	95	5	0	5
26	43	20	23	61	60	27	33	96	7	1	6
27	39	16	23	62	64	31	33	97	3	1	2
28	32	14	18	63	66	33	33	98	1	0	1
29	50	26	24	64	67	32	35	99	2	1	1
30～34歳	217	111	106	65～69歳	415	188	227	100歳以上	3	2	1
30	47	23	24	65	76	33	43	(再掲)			
31	41	21	20	66	77	34	43	65歳以上	1,363	565	798
32	33	20	13	67	73	42	31	総数	4,391	2,076	2,315
33	52	26	26	68	90	35	55				
34	44	21	23	69	99	44	55				

(資料:情報推進課・市民課)

6 地区別・年齢別住民基本台帳人口(続き)

(越部地区)

(平成29年3月31日現在 単位:人)

年齢	総数	男	女	年齢	総数	男	女	年齢	総数	男	女
0～4歳	103	52	51	35～39歳	168	85	83	70～74歳	216	105	111
0	16	10	6	35	26	13	13	70	40	20	20
1	14	6	8	36	31	15	16	71	32	13	19
2	26	14	12	37	42	19	23	72	56	27	29
3	17	8	9	38	35	18	17	73	38	23	15
4	30	14	16	39	34	20	14	74	50	22	28
5～9歳	127	71	56	40～44歳	186	95	91	75～79歳	161	72	89
5	21	15	6	40	35	22	13	75	47	23	24
6	26	14	12	41	36	18	18	76	33	15	18
7	23	13	10	42	34	19	15	77	29	14	15
8	27	12	15	43	36	14	22	78	24	9	15
9	30	17	13	44	45	22	23	79	28	11	17
10～14歳	140	67	73	45～49歳	185	90	95	80～84歳	134	39	95
10	28	14	14	45	44	24	20	80	28	14	14
11	30	14	16	46	45	19	26	81	22	5	17
12	30	16	14	47	31	13	18	82	35	13	22
13	27	13	14	48	38	17	21	83	29	5	24
14	25	10	15	49	27	17	10	84	20	2	18
15～19歳	134	67	67	50～54歳	200	87	113	85～89歳	99	29	70
15	17	9	8	50	34	17	17	85	23	11	12
16	33	16	17	51	42	11	31	86	26	8	18
17	27	15	12	52	46	25	21	87	19	4	15
18	27	10	17	53	31	15	16	88	14	2	12
19	30	17	13	54	47	19	28	89	17	4	13
20～24歳	155	94	61	55～59歳	247	121	126	90～94歳	37	12	25
20	34	21	13	55	49	23	26	90	16	5	11
21	33	19	14	56	45	27	18	91	6	2	4
22	29	16	13	57	48	18	30	92	4	1	3
23	21	16	5	58	58	33	25	93	5	1	4
24	38	22	16	59	47	20	27	94	6	3	3
25～29歳	142	76	66	60～64歳	255	125	130	95～99歳	4	1	3
25	28	10	18	60	46	24	22	95	0	0	0
26	26	13	13	61	47	20	27	96	0	0	0
27	30	18	12	62	47	21	26	97	3	1	2
28	17	11	6	63	43	25	18	98	1	0	1
29	41	24	17	64	72	35	37	99	0	0	0
30～34歳	162	81	81	65～69歳	291	137	154	100歳以上	2	0	2
30	30	15	15	65	46	17	29	(再掲)			
31	29	12	17	66	63	33	30	65歳以上	944	395	549
32	31	20	11	67	53	33	20				
33	36	14	22	68	60	27	33	総数	3,148	1,506	1,642
34	36	20	16	69	69	27	42				

(資料:情報推進課・市民課)

6 地区別・年齢別住民基本台帳人口(続き)

(半田地区)

(平成29年3月31日現在 単位:人)

年齢	総数	男	女	年齢	総数	男	女	年齢	総数	男	女
0～4歳	84	42	42	35～39歳	164	82	82	70～74歳	281	130	151
0	9	2	7	35	31	17	14	70	66	32	34
1	19	11	8	36	31	16	15	71	51	20	31
2	16	8	8	37	35	17	18	72	59	25	34
3	15	7	8	38	25	10	15	73	53	27	26
4	25	14	11	39	42	22	20	74	52	26	26
5～9歳	117	73	44	40～44歳	220	106	114	75～79歳	203	91	112
5	22	18	4	40	25	13	12	75	55	25	30
6	29	18	11	41	42	21	21	76	44	22	22
7	20	11	9	42	44	21	23	77	35	19	16
8	26	16	10	43	52	24	28	78	28	7	21
9	20	10	10	44	57	27	30	79	41	18	23
10～14歳	167	78	89	45～49歳	238	109	129	80～84歳	150	57	93
10	33	17	16	45	50	27	23	80	33	16	17
11	27	11	16	46	44	24	20	81	35	12	23
12	32	19	13	47	49	17	32	82	26	11	15
13	42	17	25	48	53	22	31	83	32	11	21
14	33	14	19	49	42	19	23	84	24	7	17
15～19歳	190	96	94	50～54歳	233	118	115	85～89歳	105	29	76
15	38	15	23	50	43	20	23	85	26	6	20
16	30	20	10	51	35	19	16	86	25	5	20
17	41	20	21	52	52	27	25	87	20	12	8
18	34	18	16	53	48	25	23	88	20	3	17
19	47	23	24	54	55	27	28	89	14	3	11
20～24歳	179	92	87	55～59歳	301	143	158	90～94歳	43	11	32
20	40	25	15	55	60	30	30	90	12	3	9
21	52	23	29	56	47	22	25	91	6	2	4
22	40	23	17	57	56	24	32	92	10	4	6
23	23	8	15	58	65	32	33	93	8	1	7
24	24	13	11	59	73	35	38	94	7	1	6
25～29歳	141	70	71	60～64歳	340	171	169	95～99歳	6	1	5
25	25	12	13	60	73	34	39	95	1	0	1
26	25	12	13	61	75	30	45	96	3	1	2
27	18	7	11	62	64	37	27	97	1	0	1
28	34	19	15	63	69	38	31	98	1	0	1
29	39	20	19	64	59	32	27	99	0	0	0
30～34歳	167	92	75	65～69歳	372	183	189	100歳以上	3	0	3
30	29	17	12	65	53	22	31	(再掲)			
31	29	18	11	66	80	39	41	65歳以上	1,163	502	661
32	42	21	21	67	73	37	36				
33	31	16	15	68	89	46	43	総数	3,704	1,774	1,930
34	36	20	16	69	77	39	38				

(資料:情報推進課・市民課)

6 地区別・年齢別住民基本台帳人口(続き)

(神部地区)

(平成29年3月31日現在 単位:人)

年齢	総数	男	女	年齢	総数	男	女	年齢	総数	男	女
0～4歳	344	173	171	35～39歳	518	272	246	70～74歳	392	172	220
0	59	29	30	35	89	49	40	70	85	33	52
1	56	24	32	36	116	57	59	71	66	31	35
2	82	45	37	37	109	57	52	72	71	31	40
3	76	38	38	38	98	57	41	73	76	33	43
4	71	37	34	39	106	52	54	74	94	44	50
5～9歳	354	160	194	40～44歳	566	284	282	75～79歳	302	136	166
5	68	33	35	40	96	49	47	75	77	40	37
6	87	43	44	41	120	62	58	76	60	29	31
7	59	29	30	42	127	64	63	77	59	23	36
8	71	23	48	43	118	58	60	78	53	25	28
9	69	32	37	44	105	51	54	79	53	19	34
10～14歳	374	188	186	45～49歳	480	240	240	80～84歳	198	82	116
10	74	39	35	45	105	55	50	80	48	25	23
11	70	39	31	46	92	48	44	81	40	17	23
12	73	36	37	47	104	54	50	82	29	10	19
13	85	39	46	48	95	46	49	83	38	15	23
14	72	35	37	49	84	37	47	84	43	15	28
15～19歳	337	161	176	50～54歳	391	202	189	85～89歳	126	43	83
15	70	31	39	50	64	32	32	85	33	10	23
16	81	40	41	51	92	48	44	86	37	18	19
17	54	26	28	52	81	41	40	87	16	2	14
18	61	30	31	53	95	51	44	88	25	8	17
19	71	34	37	54	59	30	29	89	15	5	10
20～24歳	326	163	163	55～59歳	369	167	202	90～94歳	59	15	44
20	66	39	27	55	64	30	34	90	21	7	14
21	73	36	37	56	88	39	49	91	15	5	10
22	74	34	40	57	80	28	52	92	9	0	9
23	61	32	29	58	72	37	35	93	8	3	5
24	52	22	30	59	65	33	32	94	6	0	6
25～29歳	320	153	167	60～64歳	431	211	220	95～99歳	11	1	10
25	61	27	34	60	90	52	38	95	7	1	6
26	67	31	36	61	79	34	45	96	1	0	1
27	75	31	44	62	87	35	52	97	2	0	2
28	59	36	23	63	95	52	43	98	1	0	1
29	58	28	30	64	80	38	42	99	0	0	0
30～34歳	460	237	223	65～69歳	569	288	281	100歳以上	1	0	1
30	101	53	48	65	96	51	45	(再掲)			
31	90	45	45	66	97	43	54	65歳以上	1,658	737	921
32	95	51	44	67	134	66	68	総数	6,928	3,348	3,580
33	101	48	53	68	127	66	61				
34	73	40	33	69	115	62	53				

(資料:情報推進課・市民課)

6 地区別・年齢別住民基本台帳人口(続き)

(河内地区)

(平成29年3月31日現在 単位:人)

年齢	総数	男	女	年齢	総数	男	女	年齢	総数	男	女
0～4歳	51	27	24	35～39歳	85	45	40	70～74歳	123	65	58
0	8	6	2	35	16	10	6	70	22	12	10
1	9	6	3	36	9	4	5	71	16	11	5
2	9	4	5	37	14	7	7	72	33	21	12
3	13	6	7	38	26	15	11	73	24	8	16
4	12	5	7	39	20	9	11	74	28	13	15
5～9歳	62	31	31	40～44歳	113	62	51	75～79歳	101	49	52
5	13	7	6	40	22	13	9	75	27	11	16
6	10	2	8	41	25	18	7	76	23	16	7
7	12	4	8	42	24	10	14	77	17	10	7
8	13	7	6	43	22	12	10	78	16	5	11
9	14	11	3	44	20	9	11	79	18	7	11
10～14歳	58	38	20	45～49歳	91	48	43	80～84歳	71	30	41
10	12	7	5	45	19	10	9	80	13	6	7
11	7	4	3	46	18	10	8	81	19	11	8
12	8	7	1	47	19	10	9	82	7	2	5
13	19	12	7	48	18	9	9	83	12	5	7
14	12	8	4	49	17	9	8	84	20	6	14
15～19歳	67	30	37	50～54歳	84	39	45	85～89歳	56	16	40
15	13	4	9	50	11	6	5	85	13	4	9
16	19	7	12	51	17	4	13	86	10	5	5
17	9	7	2	52	23	14	9	87	16	2	14
18	12	3	9	53	17	8	9	88	11	4	7
19	14	9	5	54	16	7	9	89	6	1	5
20～24歳	60	30	30	55～59歳	94	41	53	90～94歳	31	9	22
20	8	5	3	55	22	11	11	90	7	4	3
21	15	7	8	56	18	8	10	91	7	4	3
22	13	5	8	57	20	10	10	92	8	0	8
23	13	7	6	58	14	4	10	93	5	1	4
24	11	6	5	59	20	8	12	94	4	0	4
25～29歳	51	32	19	60～64歳	127	63	64	95～99歳	11	0	11
25	10	10	0	60	22	10	12	95	2	0	2
26	6	5	1	61	24	13	11	96	2	0	2
27	10	4	6	62	24	16	8	97	3	0	3
28	12	6	6	63	21	11	10	98	3	0	3
29	13	7	6	64	36	13	23	99	1	0	1
30～34歳	69	39	30	65～69歳	173	75	98	100歳以上	1	0	1
30	10	5	5	65	32	16	16	(再掲)			
31	8	5	3	66	24	11	13	65歳以上	567	244	323
32	16	7	9	67	26	14	12				
33	16	11	5	68	44	16	28	総数	1,579	769	810
34	19	11	8	69	47	18	29				

(資料:情報推進課・市民課)

6 地区別・年齢別住民基本台帳人口(続き)

(御津地区)

(平成29年3月31日現在 単位:人)

年齢	総数	男	女	年齢	総数	男	女	年齢	総数	男	女
0～4歳	334	168	166	35～39歳	536	273	263	70～74歳	813	379	434
0	69	33	36	35	103	62	41	70	185	90	95
1	61	30	31	36	99	48	51	71	116	38	78
2	74	37	37	37	96	47	49	72	160	72	88
3	57	32	25	38	118	55	63	73	167	75	92
4	73	36	37	39	120	61	59	74	185	104	81
5～9歳	407	212	195	40～44歳	635	305	330	75～79歳	656	306	350
5	75	43	32	40	102	44	58	75	184	95	89
6	70	40	30	41	140	73	67	76	119	53	66
7	88	47	41	42	117	53	64	77	123	57	66
8	78	37	41	43	124	62	62	78	124	59	65
9	96	45	51	44	152	73	79	79	106	42	64
10～14歳	408	203	205	45～49歳	661	314	347	80～84歳	451	194	257
10	67	37	30	45	137	63	74	80	105	46	59
11	90	45	45	46	124	57	67	81	100	47	53
12	80	40	40	47	125	66	59	82	86	37	49
13	84	44	40	48	146	69	77	83	72	30	42
14	87	37	50	49	129	59	70	84	88	34	54
15～19歳	498	263	235	50～54歳	581	298	283	85～89歳	276	106	170
15	89	45	44	50	121	56	65	85	75	33	42
16	106	58	48	51	123	61	62	86	67	27	40
17	97	52	45	52	113	71	42	87	42	18	24
18	97	57	40	53	111	52	59	88	50	16	34
19	109	51	58	54	113	58	55	89	42	12	30
20～24歳	430	228	202	55～59歳	613	269	344	90～94歳	114	32	82
20	99	46	53	55	139	62	77	90	31	11	20
21	89	47	42	56	111	48	63	91	26	10	16
22	73	41	32	57	123	58	65	92	29	6	23
23	86	51	35	58	113	44	69	93	14	4	10
24	83	43	40	59	127	57	70	94	14	1	13
25～29歳	427	226	201	60～64歳	716	362	354	95～99歳	37	3	34
25	84	45	39	60	119	53	66	95	12	2	10
26	74	43	31	61	123	68	55	96	7	0	7
27	93	44	49	62	138	69	69	97	7	1	6
28	82	43	39	63	166	85	81	98	7	0	7
29	94	51	43	64	170	87	83	99	4	0	4
30～34歳	465	226	239	65～69歳	852	410	442	100歳以上	4	0	4
30	97	44	53	65	151	70	81	(再掲)			
31	98	39	59	66	162	84	78	65歳以上	3,203	1,430	1,773
32	87	43	44	67	171	80	91	総数	9,914	4,777	5,137
33	102	56	46	68	168	89	79				
34	81	44	37	69	200	87	113				

(資料:情報推進課・市民課)

6 地区別・年齢別住民基本台帳人口(続き)

(室津地区)

(平成29年3月31日現在 単位:人)

年齢	総数	男	女	年齢	総数	男	女	年齢	総数	男	女
0～4歳	33	18	15	35～39歳	52	24	28	70～74歳	80	40	40
0	5	2	3	35	8	3	5	70	16	7	9
1	5	3	2	36	8	5	3	71	12	4	8
2	11	7	4	37	11	6	5	72	18	8	10
3	7	4	3	38	14	6	8	73	15	11	4
4	5	2	3	39	11	4	7	74	19	10	9
5～9歳	30	15	15	40～44歳	48	27	21	75～79歳	64	35	29
5	7	3	4	40	8	6	2	75	14	11	3
6	4	3	1	41	4	2	2	76	11	8	3
7	4	2	2	42	14	6	8	77	17	9	8
8	11	6	5	43	16	8	8	78	10	4	6
9	4	1	3	44	6	5	1	79	12	3	9
10～14歳	34	17	17	45～49歳	42	20	22	80～84歳	67	27	40
10	6	4	2	45	12	6	6	80	16	3	13
11	5	2	3	46	4	2	2	81	14	4	10
12	6	4	2	47	4	1	3	82	16	10	6
13	8	4	4	48	10	3	7	83	13	6	7
14	9	3	6	49	12	8	4	84	8	4	4
15～19歳	42	27	15	50～54歳	65	29	36	85～89歳	28	10	18
15	5	4	1	50	8	5	3	85	5	3	2
16	8	5	3	51	16	8	8	86	6	2	4
17	13	7	6	52	11	6	5	87	6	2	4
18	7	4	3	53	15	4	11	88	6	1	5
19	9	7	2	54	15	6	9	89	5	2	3
20～24歳	47	27	20	55～59歳	59	32	27	90～94歳	20	3	17
20	4	3	1	55	12	4	8	90	3	0	3
21	11	7	4	56	11	8	3	91	7	0	7
22	8	5	3	57	6	1	5	92	5	1	4
23	8	4	4	58	16	9	7	93	3	0	3
24	16	8	8	59	14	10	4	94	2	2	0
25～29歳	39	21	18	60～64歳	61	37	24	95～99歳	7	1	6
25	7	5	2	60	12	8	4	95	2	0	2
26	4	3	1	61	12	8	4	96	1	0	1
27	7	2	5	62	10	4	6	97	3	1	2
28	11	7	4	63	15	11	4	98	1	0	1
29	10	4	6	64	12	6	6	99	0	0	0
30～34歳	43	20	23	65～69歳	112	48	64	100歳以上	0	0	0
30	6	4	2	65	16	5	11	(再掲)			
31	13	6	7	66	28	11	17	65歳以上	378	164	214
32	10	3	7	67	25	15	10				
33	6	2	4	68	26	11	15	総数	973	478	495
34	8	5	3	69	17	6	11				

(資料:情報推進課・市民課)

7 自然動態

(単位:人)

区分	平成24年度	平成25年度	平成26年度	平成27年度	平成28年度
出生	650	608	583	566	563
男	311	326	311	289	283
女	339	282	272	277	280
死亡	870	892	930	896	887
男	459	436	461	469	465
女	411	456	469	427	422
自然増減	△220	△284	△347	△330	△324
男	△148	△110	△150	△180	△182
女	△72	△174	△197	△150	△142

(資料:市民課)

(注)外国人を含みます。

8 社会動態

(単位:人)

区分	平成24年度	平成25年度	平成26年度	平成27年度	平成28年度
転入	1,866	1,913	1,948	1,859	1,809
男	938	1,011	999	944	926
女	928	902	949	915	883
転出	2,138	2,154	2,141	2,071	1,987
男	1,090	1,089	1,032	1,053	990
女	1,048	1,065	1,109	1,018	997
社会増減	△272	△241	△193	△212	△178
男	△152	△78	△33	△109	△64
女	△120	△163	△160	△103	△114

(資料:市民課)

(注)外国人を含みます。

9 婚姻・離婚

(単位:件)

区分	平成24年度	平成25年度	平成26年度	平成27年度	平成28年度
婚姻	1,121	1,067	1,055	1,035	993
受理	356	302	324	299	264
送付	765	765	731	736	729
離婚	242	248	239	229	206
受理	128	135	149	110	114
送付	114	113	90	119	92

(資料:市民課)

(注)受理:たつの市で受付した数、送付:他市町で受付した数

