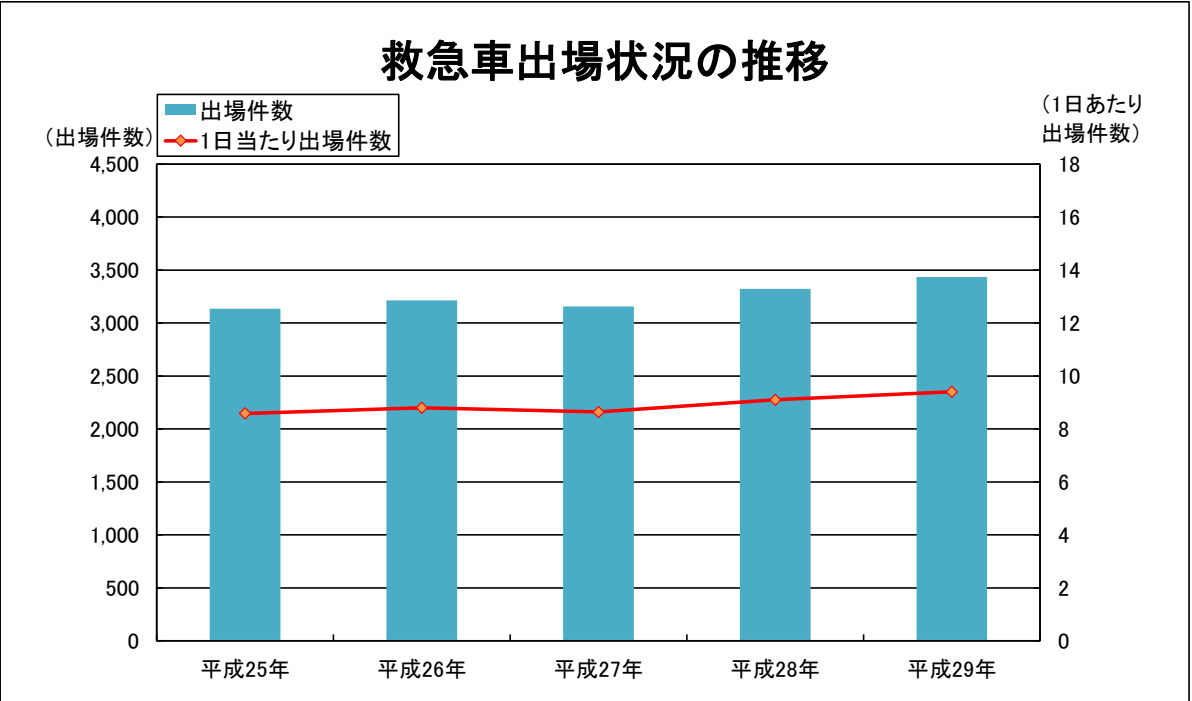
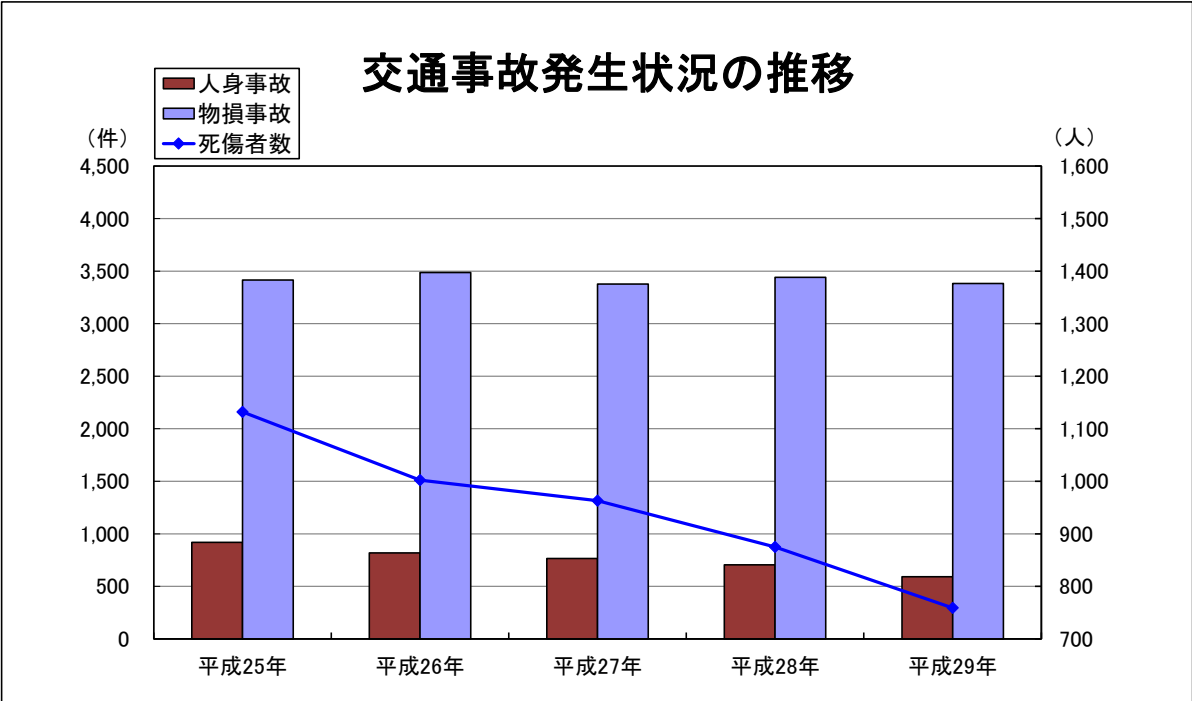


## 12 警察・消防・防災

1	交通事故発生状況	105
2	路線別交通事故発生状況（人身事故）	105
3	運転免許証保有者数	105
4	犯罪発生件数	106
5	交通災害共済加入状況	106
6	消防施設状況	106
7	消防団・分団状況	107
8	火災発生件数	107
9	消防署状況	107
10	原因別火災発生件数	108
11	火災損害状況	109
12	事故別救急活動件数	109
13	救急車出場状況	110
14	自主防災組織状況	110



## 12 警察・消防・防災

### 1 交通事故発生状況

年次	平成25年	平成26年	平成27年	平成28年	平成29年
発生件数 総数(件)	4,334	4,305	4,142	4,145	3,975
人身事故	919	818	765	705	592
物損事故	3,415	3,487	3,377	3,440	3,383
死傷者数 総数(人)	1,132	1,002	963	875	759
死者	5	5	4	3	3
負傷者					
重傷者	93	66	42	35	33
軽傷者	1,034	931	917	837	723

(資料: たつの警察署)

(注) 揖保郡太子町を含めた数値です。

### 2 路線別交通事故発生状況(人身事故)

年次	平成25年		平成26年		平成27年		平成28年		平成29年	
	件数 (件)	死者 (人)	件数 (件)	死者 (人)	件数 (件)	死者 (人)	件数 (件)	死者 (人)	件数 (件)	死者 (人)
国道2号	107	-	90	-	82	-	104	1	84	1
国道29号	7	1	4	-	2	-	2	-	3	-
国道179号	162	1	152	3	141	-	135	-	100	-
国道250号	23	-	28	-	21	-	21	1	10	-
県道姫路上郡線	55	-	45	-	32	-	31	-	41	-
その他の県道	202	2	161	1	187	1	140	1	104	2
市道	323	1	297	1	263	3	234	-	212	-
その他	40	-	41	-	37	-	38	-	38	-

(資料: たつの警察署)

(注) 1 揖保郡太子町を含めた数値です。

2 「その他」: 道路交通の用に供しない場所(駐車場等)

### 3 運転免許証保有者数

(単位: 人)

年次	平成25年	平成26年	平成27年	平成28年	平成29年
総数	77,442	77,381	77,082	76,862	76,618
男	41,045	40,949	40,731	40,483	40,235
女	36,397	36,432	36,351	36,379	36,383

(資料: たつの警察署)

(注) 揖保郡太子町を含めた数値です。

#### 4 犯罪発生件数

(単位:件)

年次	平成25年	平成26年	平成27年	平成28年	平成29年
総数	578	563	783	682	736
凶悪犯	4	-	2	2	2
粗暴犯	33	28	41	45	58
窃盗犯	422	408	531	458	463
知能犯	8	13	23	38	25
風俗犯	4	5	7	4	13
その他	107	109	179	135	175

(資料:たつの警察署)

(注) 1 平成27年4月からは、揖保郡太子町を含めた数値です。

- 2 「凶悪犯」:殺人・強盗・放火・強姦
- 3 「粗暴犯」:暴行・傷害・脅迫・恐喝・凶器準備集合
- 4 「その他」:器物損壊等

#### 5 交通災害共済加入状況

区分		平成25年度	平成26年度	平成27年度	平成28年度	平成29年度
加入者	総数(人)	11,264	11,331	11,173	10,995	10,797
	加入率(%)	14.3	14.5	14.5	14.3	14.2
掛金(千円)		5,632	5,666	5,587	5,498	5,399
見舞金	支払件数(件)	118	136	157	119	153
	支払額(千円)	5,160	7,270	10,210	7,760	11,350

(資料:市民課)

#### 6 消防施設状況

(平成30年4月1日現在)

区分	庁舎施設	消防車 総数				救助工作車	救急車	その他の車両	ポンプ台数	消火栓	防火水槽	その他の水利	
		消防ポンプ自動車	小型動力ポンプ付積載車	はしご自動車	その他								
たつの消防署	5	20	6	-	2	12	1	7	4	6	-	-	-
消防団	47	48	19	29	-	-	-	-	-	3,302	223	182	

(資料:危機管理課・西はりま消防組合たつの消防署)

(注) ポンプ台数とは消防車以外の可搬式ポンプ等の台数をいいます。

## 7 消防団・分団状況

(各年4月1日現在)

区分		平成26年	平成27年	平成28年	平成29年	平成30年
消防団数		1	1	1	1	1
分団数		47	47	47	47	47
消防団員(人)		1,393	1,381	1,375	1,360	1,337
地域別団員数 (人)	団本部	18	18	18	18	18
	龍野地域	447	448	444	438	431
	新宮地域	446	442	440	447	440
	揖保川地域	179	173	176	172	169
	御津地域	303	300	297	285	279

(資料:危機管理課)

## 8 火災発生件数

(単位:件)

年次	平成25年	平成26年	平成27年	平成28年	平成29年
総数	24	20	22	22	26
建物	14	15	10	12	18
公共物	-	3	1	-	-
住宅	4	6	5	6	7
工場	1	3	3	1	7
納屋	4	1	1	5	-
その他	5	2	-	-	4
林野	-	1	1	1	-
車両	5	2	2	2	2
その他火災	5	2	9	7	6

(資料:西はりま消防組合たつの消防署)

## 9 消防署状況

(各年4月1日現在)

年次	平成26年	平成27年	平成28年	平成29年	平成30年
勤務者 総数	84	85	68	69	80
たつの消防署	53	54	37	38	37
たつの消防署新宮分署	11	11	11	11	11
たつの消防署光都分署	-	-	-	-	12
たつの消防署揖保川出張所	10	10	10	10	10
たつの消防署御津出張所	10	10	10	10	10

(資料:西はりま消防組合たつの消防署)

(注) 1 平成30年4月1日から光都分署(赤穂市から移管)を開署しています。

2 勤務者総数には再任用職員及び臨時職員を含みません。

3 たつの消防署光都分署には赤穂市からの派遣職員8人(赤穂市消防吏員)を含みます。

## 10 原因別火災発生件数

(単位:件)

年次	平成25年	平成26年	平成27年	平成28年	平成29年
総数	24	20	22	22	26
マッチ・タバコ	1	3	1	2	-
火あそび	-	-	1	1	-
たき火	4	2	2	3	6
こんろ関係	1	1	-	2	2
内燃関係	-	-	-	-	-
電気関係	4	5	3	1	5
暖房関係	-	1	2	3	1
かまど	-	-	-	-	-
煙道・煙突	-	-	-	-	-
放火・放火の疑い	3	2	4	2	2
バーナー関係	-	-	-	-	-
自然発火	-	-	-	-	1
不明火	2	-	1	3	3
天災	-	-	-	-	1
その他	9	6	8	5	5

(資料:西はりま消防組合たつの消防署)

(注)「その他」:枯草延焼等

## 11 火災損害状況

年次		平成25年	平成26年	平成27年	平成28年	平成29年
損害見積額(千円)		48,276	13,976	9,428	5,053	85,614
焼損面積	建物(m <sup>2</sup> )	755	163	415	1,094	1,542
	林野(a)	-	1	2	1	-
焼損棟数(棟)	部分焼	11	15	2	8	6
	半焼	2	2	1	2	1
	全焼	7	1	1	12	7
り災世帯(世帯)	小損	-	7	6	5	8
	半損	2	3	-	-	-
	全損	2	-	-	3	5
死傷者(人)	死者	2	3	-	-	2
	傷者	3	5	2	2	5

(資料:西はりま消防組合たつの消防署)

## 12 事故別救急活動件数

(単位:件)

年次	平成25年	平成26年	平成27年	平成28年	平成29年
総数	3,136	3,215	3,156	3,322	3,435
火災	15	13	9	11	21
自然災害	-	-	-	-	1
水難	2	5	3	2	2
交通	341	395	375	329	389
労働災害	36	23	39	35	38
運動競技	26	23	36	29	26
一般負傷	441	518	468	513	505
加害	15	10	10	8	7
自損行為	24	25	29	21	41
急病	1,864	1,871	1,842	2,006	2,028
その他	372	332	345	368	377

(資料:西はりま消防組合たつの消防署)

(注)平成28年4月以降は組合管内市町への出動件数を含みます。

「その他」:病院転移搬送等

### 13 救急車出場状況

年次	平成25年	平成26年	平成27年	平成28年	平成29年
出場件数(件)	3,136	3,215	3,156	3,322	3,435
搬送人員(人)	2,947	3,018	2,946	3,069	3,165
1日当たり出場件数(件)	8.59	8.81	8.64	9.08	9.41
1日当たり搬送人員(人)	8.07	8.27	8.07	8.39	8.67

(資料:西はりま消防組合たつの消防署)

### 14 自主防災組織状況

(平成30年4月1日現在)

組織数(組織)						組織されている地域の世帯数 (A)	全市世帯数 (B)	組織率 (A/B) (%)
総数	規模別							
	50世帯未満	50世帯以上 100世帯未満	100世帯以上 300世帯未満	300世帯以上 500世帯未満	500世帯以上			
210	43	63	83	12	9	29,953	30,444	98

(資料:危機管理課)