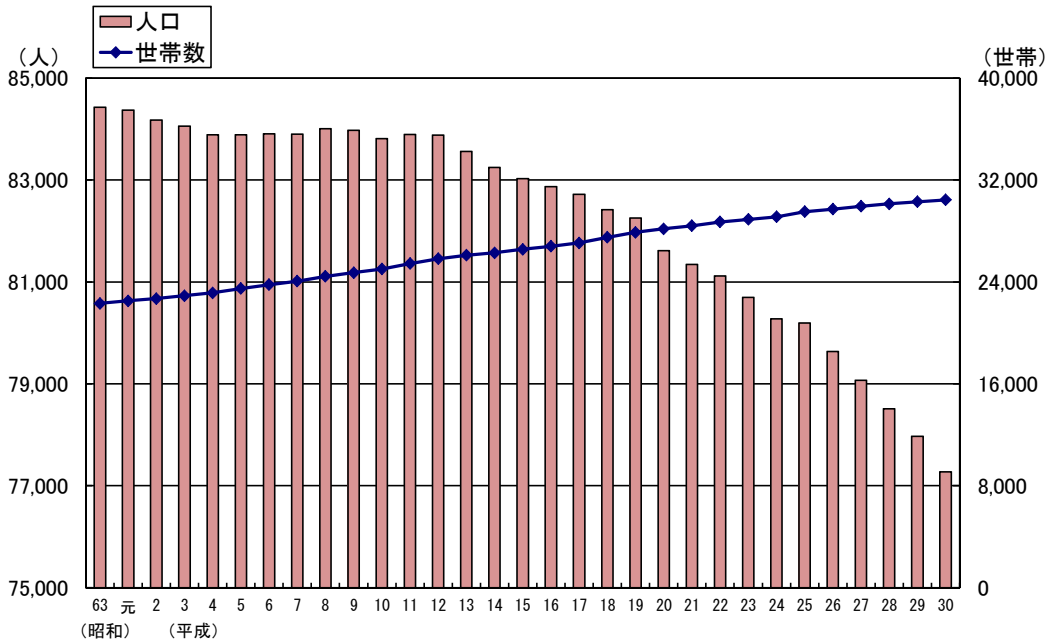


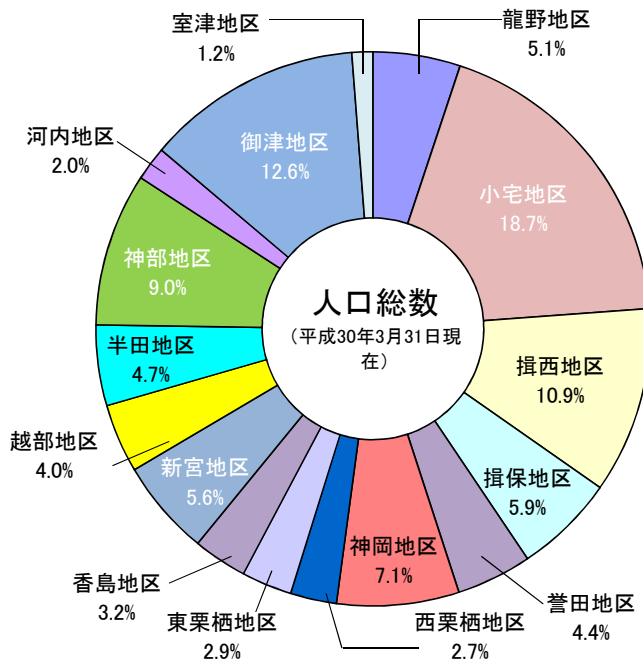
2 人口・世帯

1	住民基本台帳人口・世帯数の推移	13
2	地区別住民基本台帳人口	14
3	地区別世帯数	16
4	外国人人口・世帯数	16
5	地区別・年齢別住民基本台帳人口	17
6	自然動態	34
7	社会動態	34
8	婚姻・離婚	34

住民基本台帳人口・世帯数の推移



地区別住民基本台帳人口割合



2 人口・世帯

1 住民基本台帳人口・世帯数の推移

(各年3月31日現在)

年次	世帯数 (世帯)	人口(人)			旧市町別							
					旧龍野市		旧新宮町		旧揖保川町		旧御津町	
		総数	男	女	世帯数	人口	世帯数	人口	世帯数	人口	世帯数	人口
昭和63年	22,313	84,430	40,875	43,555	11,283	41,702	4,554	17,737	3,144	12,145	3,332	12,846
平成元年	22,516	84,371	40,854	43,517	11,381	41,666	4,564	17,639	3,217	12,252	3,354	12,814
平成2年	22,695	84,179	40,684	43,495	11,504	41,509	4,560	17,554	3,252	12,316	3,379	12,800
平成3年	22,922	84,056	40,595	43,461	11,605	41,285	4,601	17,573	3,326	12,487	3,390	12,711
平成4年	23,140	83,889	40,462	43,427	11,713	41,117	4,632	17,555	3,374	12,544	3,421	12,673
平成5年	23,490	83,889	40,440	43,449	11,849	41,079	4,716	17,573	3,446	12,597	3,479	12,640
平成6年	23,782	83,909	40,423	43,486	11,968	41,110	4,724	17,466	3,574	12,685	3,516	12,648
平成7年	24,059	83,901	40,401	43,500	12,085	41,090	4,795	17,448	3,645	12,760	3,534	12,603
平成8年	24,440	84,009	40,422	43,587	12,308	41,159	4,849	17,389	3,699	12,810	3,584	12,651
平成9年	24,733	83,979	40,398	43,581	12,497	41,309	4,880	17,251	3,737	12,769	3,619	12,650
平成10年	25,011	83,812	40,348	43,464	12,586	41,131	4,939	17,270	3,806	12,838	3,680	12,573
平成11年	25,448	83,896	40,395	43,501	12,788	41,133	5,016	17,309	3,907	12,952	3,737	12,502
平成12年	25,818	83,882	40,401	43,481	12,941	41,142	5,096	17,279	4,019	13,043	3,762	12,418
平成13年	26,103	83,563	40,224	43,339	13,151	41,105	5,110	17,188	4,050	12,945	3,792	12,325
平成14年	26,289	83,249	40,099	43,150	13,246	40,987	5,131	17,195	4,083	12,832	3,829	12,235
平成15年	26,559	83,025	40,017	43,008	13,422	40,933	5,145	17,076	4,133	12,820	3,859	12,196
平成16年	26,800	82,870	39,892	42,978	13,567	40,940	5,190	16,960	4,164	12,800	3,879	12,170
平成17年	27,064	82,719	39,877	42,842	13,740	40,888	5,184	16,868	4,230	12,818	3,910	12,145
平成18年	27,510	82,416	39,789	42,627	13,955	40,801	5,306	16,805	4,281	12,752	3,968	12,058
平成19年	27,891	82,254	39,768	42,486	14,211	40,888	5,358	16,692	4,339	12,746	3,983	11,928
平成20年	28,165	81,617	39,424	42,193	14,395	40,738	5,386	16,421	4,353	12,649	4,031	11,809
平成21年	28,406	81,345	39,304	42,041	14,534	40,768	5,402	16,171	4,430	12,688	4,040	11,718
平成22年	28,711	81,120	39,201	41,919	14,712	40,851	5,443	15,970	4,490	12,662	4,066	11,637
平成23年	28,914	80,694	38,935	41,759	14,835	40,794	5,448	15,724	4,543	12,638	4,088	11,538
平成24年	29,107	80,277	38,766	41,511	14,992	40,781	5,452	15,499	4,566	12,572	4,097	11,425
平成25年	29,518	80,193	38,671	41,522	15,253	40,941	5,525	15,414	4,619	12,493	4,121	11,345
平成26年	29,721	79,637	38,479	41,158	15,404	40,847	5,528	15,173	4,672	12,442	4,117	11,175
平成27年	29,939	79,072	38,277	40,795	15,553	40,688	5,548	14,952	4,685	12,352	4,153	11,080
平成28年	30,129	78,508	37,984	40,524	15,672	40,551	5,555	14,694	4,722	12,259	4,180	11,004
平成29年	30,300	77,968	37,722	40,246	15,778	40,389	5,541	14,481	4,760	12,211	4,221	10,887
平成30年	30,444	77,276	37,431	39,845	15,907	40,293	5,565	14,239	4,762	12,068	4,210	10,676

(資料：市民課)

(注) 住民基本台帳法の改正により、平成25年以降は、外国人世帯数、人口を含みます。

2 地区別住民基本台帳人口

(各年3月31日現在 単位:人)

地区名	平成26年	平成27年	平成28年	平成29年	平成30年
総数	79,637	79,072	78,508	77,968	77,276
男	38,479	38,277	37,984	37,722	37,431
女	41,158	40,795	40,524	40,246	39,845
龍野地区	4,087	4,066	4,053	3,992	3,930
男	1,935	1,917	1,902	1,878	1,854
女	2,152	2,149	2,151	2,114	2,076
小宅地区	13,838	13,987	14,142	14,264	14,461
男	6,791	6,848	6,935	6,997	7,101
女	7,047	7,139	7,207	7,267	7,360
揖西地区	8,680	8,607	8,540	8,559	8,479
男	4,188	4,168	4,134	4,162	4,127
女	4,492	4,439	4,406	4,397	4,352
揖保地区	4,788	4,726	4,649	4,556	4,526
男	2,306	2,281	2,252	2,213	2,195
女	2,482	2,445	2,397	2,343	2,331
誉田地区	3,584	3,491	3,461	3,412	3,397
男	1,763	1,717	1,703	1,674	1,672
女	1,821	1,774	1,758	1,738	1,725
神岡地区	5,870	5,811	5,706	5,606	5,500
男	2,838	2,817	2,766	2,701	2,638
女	3,032	2,994	2,940	2,905	2,862
西栗栖地区	2,241	2,217	2,176	2,117	2,081
男	1,108	1,101	1,089	1,060	1,050
女	1,133	1,116	1,087	1,057	1,031
東栗栖地区	2,408	2,386	2,330	2,333	2,290
男	1,164	1,152	1,117	1,130	1,122
女	1,244	1,234	1,213	1,203	1,168
香島地区	2,635	2,550	2,513	2,492	2,438
男	1,247	1,217	1,193	1,179	1,153
女	1,388	1,333	1,320	1,313	1,285
新宮地区	4,588	4,546	4,488	4,391	4,327
男	2,164	2,157	2,129	2,076	2,045
女	2,424	2,389	2,359	2,315	2,282
越部地区	3,301	3,253	3,187	3,148	3,103
男	1,588	1,551	1,519	1,506	1,476
女	1,713	1,702	1,668	1,642	1,627

2 地区別住民基本台帳人口(続き)

(各年3月31日現在 単位:人)

地区名	平成26年	平成27年	平成28年	平成29年	平成30年
半田地区	3,912	3,849	3,754	3,704	3,620
男	1,881	1,861	1,813	1,774	1,734
女	2,031	1,988	1,941	1,930	1,886
神部地区	6,907	6,906	6,924	6,928	6,919
男	3,363	3,376	3,366	3,348	3,363
女	3,544	3,530	3,558	3,580	3,556
河内地区	1,623	1,597	1,581	1,579	1,529
男	781	773	760	769	750
女	842	824	821	810	779
御津地区	10,134	10,066	10,018	9,914	9,728
男	4,864	4,853	4,825	4,777	4,689
女	5,270	5,213	5,193	5,137	5,039
室津地区	1,041	1,014	986	973	948
男	498	488	481	478	462
女	543	526	505	495	486

(資料:市民課)

3 地区別世帯数

(各年3月31日現在 単位:世帯)

地区名	平成26年	平成27年	平成28年	平成29年	平成30年
総数	29,721	29,939	30,129	30,300	30,444
龍野地区	1,721	1,724	1,718	1,715	1,711
小宅地区	5,247	5,358	5,444	5,535	5,665
揖西地区	3,053	3,061	3,097	3,142	3,151
揖保地区	1,782	1,803	1,795	1,780	1,776
誉田地区	1,385	1,381	1,392	1,386	1,406
神岡地区	2,216	2,226	2,226	2,220	2,198
西栗栖地区	855	872	875	856	860
東栗栖地区	944	944	930	936	930
香島地区	869	871	869	869	873
新宮地区	1,682	1,690	1,701	1,700	1,716
越部地区	1,178	1,171	1,180	1,180	1,186
半田地区	1,401	1,398	1,398	1,405	1,402
神部地区	2,700	2,715	2,755	2,778	2,793
河内地区	571	572	569	577	567
御津地区	3,696	3,734	3,755	3,785	3,779
室津地区	421	419	425	436	431

(資料:市民課)

4 外国人人口・世帯数

(各年3月31日現在)

区分	平成26年	平成27年	平成28年	平成29年	平成30年
世帯数(世帯)	215	213	228	268	304
人口(人)	413	398	416	457	504
男	194	184	197	229	253
女	219	214	219	228	251

(資料:市民課)

(注)「4 外国人人口・世帯数」は、「2 地区別住民基本台帳人口」及び「3 地区別世帯数」に含まれます。

5 地区別・年齢別住民基本台帳人口

(全市)

(平成30年3月31日現在 単位:人)

年齢	総数	男	女	年齢	総数	男	女	年齢	総数	男	女
0～4歳	2,961	1,542	1,419	35～39歳	4,491	2,315	2,176	70～74歳	5,492	2,540	2,952
0	514	266	248	35	870	447	423	70	1,463	690	773
1	568	283	285	36	861	466	395	71	1,156	552	604
2	595	306	289	37	915	464	451	72	804	347	457
3	643	346	297	38	900	453	447	73	1,023	467	556
4	641	341	300	39	945	485	460	74	1,046	484	562
5～9歳	3,418	1,753	1,665	40～44歳	5,430	2,752	2,678	75～79歳	4,276	1,971	2,305
5	678	333	345	40	1,035	536	499	75	1,050	514	536
6	651	357	294	41	978	504	474	76	988	469	519
7	709	375	334	42	1,119	577	542	77	828	389	439
8	656	344	312	43	1,105	539	566	78	762	343	419
9	724	344	380	44	1,193	596	597	79	648	256	392
10～14歳	3,599	1,851	1,748	45～49歳	5,492	2,737	2,755	80～84歳	3,121	1,225	1,896
10	696	358	338	45	1,181	616	565	80	723	290	433
11	656	366	290	46	1,182	615	567	81	653	265	388
12	718	376	342	47	1,065	503	562	82	648	247	401
13	738	377	361	48	1,018	500	518	83	539	219	320
14	791	374	417	49	1,046	503	543	84	558	204	354
15～19歳	3,930	1,983	1,947	50～54歳	4,618	2,283	2,335	85～89歳	2,144	708	1,436
15	752	384	368	50	1,002	491	511	85	517	178	339
16	788	403	385	51	831	409	422	86	486	170	316
17	808	418	390	52	941	456	485	87	420	144	276
18	802	405	397	53	972	497	475	88	353	103	250
19	780	373	407	54	872	430	442	89	368	113	255
20～24歳	3,642	1,912	1,730	55～59歳	4,570	2,220	2,350	90～94歳	963	228	735
20	835	411	424	55	902	443	459	90	256	69	187
21	799	411	388	56	923	451	472	91	217	55	162
22	729	378	351	57	890	446	444	92	227	56	171
23	679	385	294	58	928	435	493	93	157	30	127
24	600	327	273	59	927	445	482	94	106	18	88
25～29歳	3,284	1,679	1,605	60～64歳	5,018	2,456	2,562	95～99歳	267	33	234
25	635	342	293	60	911	441	470	95	105	14	91
26	636	330	306	61	995	499	496	96	58	9	49
27	679	343	336	62	1,002	464	538	97	46	3	43
28	677	332	345	63	984	478	506	98	32	4	28
29	657	332	325	64	1,126	574	552	99	26	3	23
30～34歳	4,070	2,128	1,942	65～69歳	6,454	3,112	3,342	100歳以上	36	3	33
30	779	421	358	65	1,138	566	572	(再掲)			
31	790	417	373	66	1,201	554	647	65歳以上	22,753	9,820	12,933
32	829	441	388	67	1,280	629	651				
33	792	415	377	68	1,369	651	718	総数	77,276	37,431	39,845
34	880	434	446	69	1,466	712	754				

(資料:情報推進課・市民課)

5 地区別・年齢別住民基本台帳人口(続き)

(龍野地区)

(平成30年3月31日現在 単位:人)

年齢	総数	男	女	年齢	総数	男	女	年齢	総数	男	女
0～4歳	140	73	67	35～39歳	229	121	108	70～74歳	295	130	165
0	25	14	11	35	47	25	22	70	75	37	38
1	24	12	12	36	45	23	22	71	68	29	39
2	28	14	14	37	40	26	14	72	39	18	21
3	24	10	14	38	56	28	28	73	53	20	33
4	39	23	16	39	41	19	22	74	60	26	34
5～9歳	200	110	90	40～44歳	266	131	135	75～79歳	234	102	132
5	39	22	17	40	46	20	26	75	51	19	32
6	43	19	24	41	54	26	28	76	58	28	30
7	38	21	17	42	52	28	24	77	36	19	17
8	44	26	18	43	53	28	25	78	55	21	34
9	36	22	14	44	61	29	32	79	34	15	19
10～14歳	172	85	87	45～49歳	267	141	126	80～84歳	201	74	127
10	38	24	14	45	49	24	25	80	32	12	20
11	40	22	18	46	67	36	31	81	44	14	30
12	36	13	23	47	54	27	27	82	47	17	30
13	25	13	12	48	52	29	23	83	34	14	20
14	33	13	20	49	45	25	20	84	44	17	27
15～19歳	178	88	90	50～54歳	209	96	113	85～89歳	179	58	121
15	37	20	17	50	47	20	27	85	37	14	23
16	29	17	12	51	40	23	17	86	34	10	24
17	30	11	19	52	46	21	25	87	39	12	27
18	50	22	28	53	47	18	29	88	32	12	20
19	32	18	14	54	29	14	15	89	37	10	27
20～24歳	149	81	68	55～59歳	223	97	126	90～94歳	70	12	58
20	29	15	14	55	48	17	31	90	21	5	16
21	37	20	17	56	43	23	20	91	14	2	12
22	27	14	13	57	44	20	24	92	14	2	12
23	31	16	15	58	46	20	26	93	9	2	7
24	25	16	9	59	42	17	25	94	12	1	11
25～29歳	150	84	66	60～64歳	232	115	117	95～99歳	25	4	21
25	28	20	8	60	44	21	23	95	12	2	10
26	20	8	12	61	53	29	24	96	3	0	3
27	35	18	17	62	43	21	22	97	6	1	5
28	28	17	11	63	39	18	21	98	3	0	3
29	39	21	18	64	53	26	27	99	1	1	0
30～34歳	204	108	96	65～69歳	307	144	163	100歳以上	0	0	0
30	43	23	20	65	40	17	23	(再掲)			
31	26	15	11	66	57	20	37	65歳以上	1,311	524	787
32	46	26	20	67	71	35	36				
33	42	22	20	68	66	31	35	総数	3,930	1,854	2,076
34	47	22	25	69	73	41	32				

(資料:情報推進課・市民課)

5 地区別・年齢別住民基本台帳人口(続き)

(小宅地区)

(平成30年3月31日現在 単位:人)

年齢	総数	男	女	年齢	総数	男	女	年齢	総数	男	女
0～4歳	896	460	436	35～39歳	1,073	544	529	70～74歳	790	363	427
0	165	83	82	35	231	113	118	70	245	113	132
1	170	75	95	36	205	109	96	71	158	73	85
2	197	108	89	37	227	111	116	72	112	50	62
3	183	96	87	38	190	96	94	73	129	53	76
4	181	98	83	39	220	115	105	74	146	74	72
5～9歳	799	404	395	40～44歳	1,131	588	543	75～79歳	547	242	305
5	167	75	92	40	243	135	108	75	132	64	68
6	154	83	71	41	210	109	101	76	121	50	71
7	165	84	81	42	238	118	120	77	112	52	60
8	140	75	65	43	196	103	93	78	93	41	52
9	173	87	86	44	244	123	121	79	89	35	54
10～14歳	751	384	367	45～49歳	1,096	565	531	80～84歳	402	161	241
10	147	78	69	45	258	145	113	80	104	47	57
11	137	76	61	46	251	129	122	81	73	25	48
12	154	76	78	47	200	92	108	82	79	28	51
13	155	84	71	48	186	97	89	83	74	33	41
14	158	70	88	49	201	102	99	84	72	28	44
15～19歳	799	415	384	50～54歳	896	452	444	85～89歳	248	78	170
15	166	94	72	50	222	105	117	85	67	21	46
16	152	85	67	51	166	87	79	86	64	28	36
17	153	80	73	52	208	98	110	87	30	10	20
18	165	90	75	53	161	93	68	88	46	11	35
19	163	66	97	54	139	69	70	89	41	8	33
20～24歳	721	370	351	55～59歳	745	359	386	90～94歳	106	29	77
20	168	83	85	55	157	75	82	90	28	9	19
21	144	74	70	56	136	64	72	91	18	2	16
22	139	69	70	57	166	79	87	92	29	9	20
23	145	81	64	58	153	78	75	93	16	6	10
24	125	63	62	59	133	63	70	94	15	3	12
25～29歳	794	396	398	60～64歳	711	346	365	95～99歳	29	5	24
25	143	66	77	60	155	85	70	95	13	2	11
26	150	81	69	61	137	67	70	96	6	2	4
27	173	81	92	62	139	65	74	97	4	0	4
28	158	82	76	63	139	71	68	98	4	0	4
29	170	86	84	64	141	58	83	99	2	1	1
30～34歳	993	503	490	65～69歳	927	437	490	100歳以上	7	0	7
30	187	102	85	65	142	70	72	(再掲)			
31	207	108	99	66	171	84	87	65歳以上	3,056	1,315	1,741
32	208	106	102	67	191	95	96				
33	176	97	79	68	201	82	119	総数	14,461	7,101	7,360
34	215	90	125	69	222	106	116				

(資料:情報推進課・市民課)

5 地区別・年齢別住民基本台帳人口(続き)

(揖西地区)

(平成30年3月31日現在 単位:人)

年齢	総数	男	女	年齢	総数	男	女	年齢	総数	男	女
0～4歳	313	169	144	35～39歳	523	270	253	70～74歳	580	274	306
0	53	34	19	35	104	56	48	70	143	75	68
1	46	24	22	36	102	50	52	71	124	59	65
2	56	26	30	37	99	60	39	72	95	40	55
3	68	39	29	38	112	51	61	73	100	53	47
4	90	46	44	39	106	53	53	74	118	47	71
5～9歳	480	247	233	40～44歳	731	373	358	75～79歳	432	187	245
5	81	43	38	40	104	55	49	75	115	53	62
6	92	52	40	41	132	68	64	76	96	36	60
7	88	47	41	42	136	67	69	77	87	40	47
8	89	46	43	43	168	82	86	78	73	38	35
9	130	59	71	44	191	101	90	79	61	20	41
10～14歳	496	257	239	45～49歳	644	323	321	80～84歳	321	131	190
10	93	50	43	45	148	74	74	80	71	30	41
11	86	44	42	46	135	73	62	81	75	33	42
12	104	60	44	47	126	65	61	82	74	32	42
13	106	51	55	48	112	56	56	83	50	17	33
14	107	52	55	49	123	55	68	84	51	19	32
15～19歳	491	247	244	50～54歳	458	230	228	85～89歳	249	84	165
15	97	55	42	50	114	62	52	85	48	15	33
16	116	60	56	51	84	45	39	86	62	22	40
17	96	43	53	52	70	43	27	87	49	14	35
18	93	45	48	53	110	43	67	88	45	13	32
19	89	44	45	54	80	37	43	89	45	20	25
20～24歳	380	190	190	55～59歳	425	237	188	90～94歳	106	29	77
20	97	45	52	55	80	45	35	90	27	12	15
21	88	41	47	56	80	44	36	91	26	7	19
22	76	35	41	57	92	53	39	92	25	4	21
23	57	37	20	58	83	42	41	93	18	3	15
24	62	32	30	59	90	53	37	94	10	3	7
25～29歳	290	146	144	60～64歳	480	229	251	95～99歳	23	3	20
25	48	29	19	60	85	43	42	95	8	2	6
26	58	32	26	61	93	47	46	96	5	0	5
27	59	32	27	62	92	40	52	97	7	0	7
28	65	27	38	63	97	39	58	98	1	1	0
29	60	26	34	64	113	60	53	99	2	0	2
30～34歳	397	196	201	65～69歳	654	305	349	100歳以上	6	0	6
30	77	36	41	65	109	58	51	(再掲)			
31	83	42	41	66	110	45	65	65歳以上	2,371	1,013	1,358
32	76	42	34	67	132	66	66				
33	76	36	40	68	149	67	82	総数	8,479	4,127	4,352
34	85	40	45	69	154	69	85				

(資料:情報推進課・市民課)

5 地区別・年齢別住民基本台帳人口(続き)

(揖保地区)

(平成30年3月31日現在 単位:人)

年齢	総数	男	女	年齢	総数	男	女	年齢	総数	男	女
0～4歳	118	67	51	35～39歳	230	132	98	70～74歳	317	148	169
0	15	10	5	35	39	19	20	70	80	33	47
1	25	17	8	36	40	27	13	71	66	40	26
2	21	13	8	37	61	33	28	72	51	21	30
3	27	15	12	38	41	22	19	73	66	26	40
4	30	12	18	39	49	31	18	74	54	28	26
5～9歳	162	83	79	40～44歳	292	151	141	75～79歳	308	130	178
5	29	15	14	40	64	31	33	75	64	25	39
6	33	16	17	41	56	30	26	76	64	25	39
7	35	19	16	42	59	37	22	77	76	32	44
8	36	15	21	43	54	23	31	78	52	30	22
9	29	18	11	44	59	30	29	79	52	18	34
10～14歳	167	97	70	45～49歳	321	147	174	80～84歳	225	89	136
10	32	17	15	45	58	26	32	80	58	20	38
11	35	27	8	46	77	39	38	81	47	23	24
12	27	16	11	47	61	28	33	82	39	17	22
13	33	17	16	48	61	25	36	83	35	13	22
14	40	20	20	49	64	29	35	84	46	16	30
15～19歳	224	109	115	50～54歳	301	157	144	85～89歳	137	43	94
15	31	18	13	50	65	31	34	85	29	10	19
16	53	22	31	51	59	29	30	86	30	9	21
17	41	21	20	52	50	27	23	87	32	12	20
18	50	25	25	53	65	40	25	88	22	5	17
19	49	23	26	54	62	30	32	89	24	7	17
20～24歳	195	109	86	55～59歳	274	139	135	90～94歳	73	15	58
20	42	25	17	55	48	28	20	90	16	3	13
21	48	25	23	56	64	34	30	91	16	5	11
22	36	15	21	57	46	22	24	92	19	4	15
23	35	21	14	58	62	32	30	93	15	2	13
24	34	23	11	59	54	23	31	94	7	1	6
25～29歳	182	102	80	60～64歳	343	157	186	95～99歳	12	0	12
25	50	33	17	60	45	19	26	95	4	0	4
26	22	12	10	61	61	31	30	96	3	0	3
27	48	27	21	62	72	29	43	97	3	0	3
28	29	15	14	63	72	33	39	98	0	0	0
29	33	15	18	64	93	45	48	99	2	0	2
30～34歳	177	96	81	65～69歳	463	224	239	100歳以上	5	0	5
30	40	22	18	65	90	45	45	(再掲)			
31	33	21	12	66	91	44	47	65歳以上	1,540	649	891
32	32	14	18	67	80	41	39				
33	32	19	13	68	98	46	52	総数	4,526	2,195	2,331
34	40	20	20	69	104	48	56				

(資料:情報推進課・市民課)

5 地区別・年齢別住民基本台帳人口(続き)

(菅田地区)

(平成30年3月31日現在 単位:人)

年齢	総数	男	女	年齢	総数	男	女	年齢	総数	男	女
0～4歳	116	59	57	35～39歳	202	106	96	70～74歳	229	107	122
0	20	12	8	35	42	27	15	70	49	27	22
1	28	12	16	36	35	16	19	71	70	27	43
2	25	12	13	37	44	20	24	72	31	16	15
3	22	12	10	38	35	21	14	73	36	15	21
4	21	11	10	39	46	22	24	74	43	22	21
5～9歳	119	74	45	40～44歳	193	91	102	75～79歳	196	88	108
5	29	15	14	40	34	16	18	75	41	21	20
6	21	15	6	41	28	14	14	76	41	25	16
7	28	13	15	42	41	19	22	77	46	19	27
8	26	19	7	43	47	22	25	78	40	14	26
9	15	12	3	44	43	20	23	79	28	9	19
10～14歳	135	61	74	45～49歳	268	132	136	80～84歳	158	57	101
10	31	14	17	45	57	30	27	80	40	19	21
11	11	6	5	46	58	34	24	81	43	14	29
12	30	18	12	47	55	22	33	82	27	7	20
13	36	15	21	48	42	19	23	83	20	6	14
14	27	8	19	49	56	27	29	84	28	11	17
15～19歳	146	78	68	50～54歳	207	99	108	85～89歳	94	35	59
15	29	13	16	50	42	19	23	85	23	12	11
16	26	14	12	51	35	14	21	86	21	8	13
17	32	22	10	52	27	18	9	87	12	6	6
18	32	17	15	53	52	25	27	88	21	4	17
19	27	12	15	54	51	23	28	89	17	5	12
20～24歳	169	87	82	55～59歳	212	113	99	90～94歳	35	10	25
20	26	11	15	55	46	24	22	90	9	3	6
21	31	16	15	56	46	27	19	91	6	3	3
22	42	21	21	57	34	22	12	92	13	3	10
23	33	23	10	58	35	18	17	93	3	0	3
24	37	16	21	59	51	22	29	94	4	1	3
25～29歳	179	89	90	60～64歳	230	113	117	95～99歳	15	2	13
25	23	13	10	60	35	20	15	95	4	1	3
26	40	16	24	61	47	22	25	96	5	0	5
27	35	20	15	62	52	22	30	97	4	0	4
28	41	17	24	63	44	19	25	98	1	0	1
29	40	23	17	64	52	30	22	99	1	1	0
30～34歳	210	131	79	65～69歳	283	139	144	100歳以上	1	1	0
30	39	26	13	65	53	27	26	(再掲)			
31	41	28	13	66	63	30	33	65歳以上	1,011	439	572
32	45	26	19	67	51	19	32				
33	42	21	21	68	53	29	24	総数	3,397	1,672	1,725
34	43	30	13	69	63	34	29				

(資料:情報推進課・市民課)

5 地区別・年齢別住民基本台帳人口(続き)

(神岡地区)

(平成30年3月31日現在 単位:人)

年齢	総数	男	女	年齢	総数	男	女	年齢	総数	男	女
0～4歳	186	101	85	35～39歳	274	128	146	70～74歳	407	202	205
0	26	11	15	35	50	19	31	70	114	62	52
1	41	21	20	36	66	36	30	71	77	42	35
2	40	24	16	37	50	23	27	72	58	26	32
3	42	26	16	38	51	29	22	73	73	34	39
4	37	19	18	39	57	21	36	74	85	38	47
5～9歳	201	102	99	40～44歳	369	183	186	75～79歳	325	148	177
5	40	19	21	40	74	39	35	75	79	40	39
6	37	18	19	41	78	41	37	76	80	31	49
7	44	25	19	42	75	39	36	77	68	31	37
8	45	23	22	43	64	24	40	78	56	22	34
9	35	17	18	44	78	40	38	79	42	24	18
10～14歳	205	95	110	45～49歳	370	193	177	80～84歳	247	93	154
10	46	24	22	45	68	40	28	80	61	20	41
11	40	21	19	46	68	35	33	81	50	17	33
12	40	15	25	47	98	54	44	82	51	19	32
13	39	14	25	48	75	31	44	83	49	21	28
14	40	21	19	49	61	33	28	84	36	16	20
15～19歳	270	134	136	50～54歳	351	161	190	85～89歳	148	51	97
15	45	19	26	50	70	33	37	85	34	12	22
16	57	31	26	51	53	23	30	86	37	10	27
17	60	26	34	52	73	34	39	87	33	11	22
18	44	24	20	53	95	44	51	88	27	10	17
19	64	34	30	54	60	27	33	89	17	8	9
20～24歳	293	155	138	55～59歳	350	175	175	90～94歳	74	7	67
20	70	29	41	55	67	33	34	90	20	1	19
21	67	33	34	56	66	32	34	91	22	3	19
22	49	33	16	57	60	30	30	92	18	1	17
23	70	39	31	58	69	35	34	93	10	2	8
24	37	21	16	59	88	45	43	94	4	0	4
25～29歳	246	122	124	60～64歳	379	182	197	95～99歳	20	3	17
25	59	33	26	60	68	30	38	95	8	1	7
26	53	25	28	61	74	40	34	96	5	2	3
27	42	17	25	62	83	36	47	97	4	0	4
28	47	25	22	63	77	38	39	98	2	0	2
29	45	22	23	64	77	38	39	99	1	0	1
30～34歳	264	144	120	65～69歳	517	258	259	100歳以上	4	1	3
30	42	23	19	65	86	42	44	(再掲)			
31	49	25	24	66	98	48	50	65歳以上	1,742	763	979
32	43	23	20	67	105	62	43				
33	60	30	30	68	113	47	66	総数	5,500	2,638	2,862
34	70	43	27	69	115	59	56				

(資料:情報推進課・市民課)

5 地区別・年齢別住民基本台帳人口(続き)

(西栗栖地区)

(平成30年3月31日現在 単位:人)

年齢	総数	男	女	年齢	総数	男	女	年齢	総数	男	女
0～4歳	47	21	26	35～39歳	89	44	45	70～74歳	123	45	78
0	8	3	5	35	13	7	6	70	26	7	19
1	8	5	3	36	14	9	5	71	24	11	13
2	8	1	7	37	27	10	17	72	19	6	13
3	12	7	5	38	17	9	8	73	30	12	18
4	11	5	6	39	18	9	9	74	24	9	15
5～9歳	70	37	33	40～44歳	156	80	76	75～79歳	96	48	48
5	16	12	4	40	32	15	17	75	24	13	11
6	11	6	5	41	27	14	13	76	15	7	8
7	12	6	6	42	31	14	17	77	22	11	11
8	11	5	6	43	34	20	14	78	20	10	10
9	20	8	12	44	32	17	15	79	15	7	8
10～14歳	108	56	52	45～49歳	149	78	71	80～84歳	73	22	51
10	23	10	13	45	30	18	12	80	15	6	9
11	14	9	5	46	27	15	12	81	13	7	6
12	22	9	13	47	31	14	17	82	13	2	11
13	28	18	10	48	30	16	14	83	16	2	14
14	21	10	11	49	31	15	16	84	16	5	11
15～19歳	134	69	65	50～54歳	132	72	60	85～89歳	60	25	35
15	23	11	12	50	28	15	13	85	9	6	3
16	25	14	11	51	23	13	10	86	15	4	11
17	27	12	15	52	25	15	10	87	18	6	12
18	30	11	19	53	21	9	12	88	10	5	5
19	29	21	8	54	35	20	15	89	8	4	4
20～24歳	141	84	57	55～59歳	140	71	69	90～94歳	29	7	22
20	32	18	14	55	28	12	16	90	4	2	2
21	37	21	16	56	33	18	15	91	8	1	7
22	24	15	9	57	27	12	15	92	7	2	5
23	18	13	5	58	25	14	11	93	4	0	4
24	30	17	13	59	27	15	12	94	6	2	4
25～29歳	89	54	35	60～64歳	145	77	68	95～99歳	12	0	12
25	20	13	7	60	22	8	14	95	4	0	4
26	21	16	5	61	37	23	14	96	3	0	3
27	20	12	8	62	31	18	13	97	2	0	2
28	10	6	4	63	22	12	10	98	2	0	2
29	18	7	11	64	33	16	17	99	1	0	1
30～34歳	94	56	38	65～69歳	192	104	88	100歳以上	2	0	2
30	20	11	9	65	31	16	15	(再掲)			
31	14	6	8	66	36	16	20	65歳以上	587	251	336
32	22	15	7	67	40	23	17				
33	20	16	4	68	37	21	16	総数	2,081	1,050	1,031
34	18	8	10	69	48	28	20				

(資料:情報推進課・市民課)

5 地区別・年齢別住民基本台帳人口(続き)

(東栗栖地区)

(平成30年3月31日現在 単位:人)

年齢	総数	男	女	年齢	総数	男	女	年齢	総数	男	女
0～4歳	44	27	17	35～39歳	130	69	61	70～74歳	218	107	111
0	7	4	3	35	28	15	13	70	60	25	35
1	5	4	1	36	25	11	14	71	41	25	16
2	9	4	5	37	25	17	8	72	30	15	15
3	18	10	8	38	29	14	15	73	38	21	17
4	5	5	0	39	23	12	11	74	49	21	28
5～9歳	76	35	41	40～44歳	146	76	70	75～79歳	128	59	69
5	16	7	9	40	26	13	13	75	26	18	8
6	13	7	6	41	35	21	14	76	30	16	14
7	17	10	7	42	32	15	17	77	22	7	15
8	15	6	9	43	30	15	15	78	29	8	21
9	15	5	10	44	23	12	11	79	21	10	11
10～14歳	99	58	41	45～49歳	165	76	89	80～84歳	105	42	63
10	10	7	3	45	33	18	15	80	17	8	9
11	16	7	9	46	39	20	19	81	18	10	8
12	20	16	4	47	22	6	16	82	25	10	15
13	20	8	12	48	40	20	20	83	21	7	14
14	33	20	13	49	31	12	19	84	24	7	17
15～19歳	118	56	62	50～54歳	129	76	53	85～89歳	80	21	59
15	23	12	11	50	36	23	13	85	19	3	16
16	21	8	13	51	18	9	9	86	16	4	12
17	26	13	13	52	33	16	17	87	11	6	5
18	25	12	13	53	19	13	6	88	11	2	9
19	23	11	12	54	23	15	8	89	23	6	17
20～24歳	79	43	36	55～59歳	139	61	78	90～94歳	52	15	37
20	21	13	8	55	29	13	16	90	13	2	11
21	16	7	9	56	23	10	13	91	13	5	8
22	21	12	9	57	28	16	12	92	9	4	5
23	12	5	7	58	36	15	21	93	10	4	6
24	9	6	3	59	23	7	16	94	7	0	7
25～29歳	61	33	28	60～64歳	158	78	80	95～99歳	15	1	14
25	8	6	2	60	27	18	9	95	6	0	6
26	11	4	7	61	31	13	18	96	4	1	3
27	12	9	3	62	29	11	18	97	2	0	2
28	17	8	9	63	28	14	14	98	2	0	2
29	13	6	7	64	43	22	21	99	1	0	1
30～34歳	99	60	39	65～69歳	248	129	119	100歳以上	1	0	1
30	17	10	7	65	49	27	22	(再掲)			
31	21	12	9	66	47	25	22	65歳以上	847	374	473
32	27	20	7	67	48	23	25				
33	20	10	10	68	62	32	30	総数	2,290	1,122	1,168
34	14	8	6	69	42	22	20				

(資料:情報推進課・市民課)

5 地区別・年齢別住民基本台帳人口(続き)

(香島地区)

(平成30年3月31日現在 単位:人)

年齢	総数	男	女	年齢	総数	男	女	年齢	総数	男	女
0～4歳	56	30	26	35～39歳	103	47	56	70～74歳	218	110	108
0	8	7	1	35	17	7	10	70	55	33	22
1	8	6	2	36	20	11	9	71	47	24	23
2	10	3	7	37	20	10	10	72	35	18	17
3	15	6	9	38	30	12	18	73	44	22	22
4	15	8	7	39	16	7	9	74	37	13	24
5～9歳	65	31	34	40～44歳	152	77	75	75～79歳	159	77	82
5	8	5	3	40	27	15	12	75	37	18	19
6	10	7	3	41	15	10	5	76	39	24	15
7	13	5	8	42	34	17	17	77	27	13	14
8	17	7	10	43	43	15	28	78	30	14	16
9	17	7	10	44	33	20	13	79	26	8	18
10～14歳	105	52	53	45～49歳	160	74	86	80～84歳	128	47	81
10	11	3	8	45	26	11	15	80	32	14	18
11	22	13	9	46	35	19	16	81	29	9	20
12	22	14	8	47	24	11	13	82	26	6	20
13	20	11	9	48	43	15	28	83	23	12	11
14	30	11	19	49	32	18	14	84	18	6	12
15～19歳	128	68	60	50～54歳	147	72	75	85～89歳	93	28	65
15	25	15	10	50	19	12	7	85	24	11	13
16	21	11	10	51	29	11	18	86	16	3	13
17	23	16	7	52	36	18	18	87	20	6	14
18	39	17	22	53	35	16	19	88	10	1	9
19	20	9	11	54	28	15	13	89	23	7	16
20～24歳	126	61	65	55～59歳	155	79	76	90～94歳	41	6	35
20	30	14	16	55	35	17	18	90	7	3	4
21	32	17	15	56	28	9	19	91	12	1	11
22	24	11	13	57	32	18	14	92	13	2	11
23	23	11	12	58	24	14	10	93	6	0	6
24	17	8	9	59	36	21	15	94	3	0	3
25～29歳	79	39	40	60～64歳	189	99	90	95～99歳	7	1	6
25	27	12	15	60	32	14	18	95	2	0	2
26	17	7	10	61	39	19	20	96	2	1	1
27	11	7	4	62	39	22	17	97	1	0	1
28	16	11	5	63	33	21	12	98	1	0	1
29	8	2	6	64	46	23	23	99	1	0	1
30～34歳	85	48	37	65～69歳	242	107	135	100歳以上	0	0	0
30	17	10	7	65	49	26	23	(再掲)			
31	15	8	7	66	60	29	31	65歳以上	888	376	512
32	22	12	10	67	39	14	25				
33	20	11	9	68	45	18	27	総数	2,438	1,153	1,285
34	11	7	4	69	49	20	29				

(資料:情報推進課・市民課)

5 地区別・年齢別住民基本台帳人口(続き)

(新宮地区)

(平成30年3月31日現在 単位:人)

年齢	総数	男	女	年齢	総数	男	女	年齢	総数	男	女
0～4歳	137	80	57	35～39歳	232	123	109	70～74歳	343	161	182
0	24	11	13	35	43	21	22	70	96	42	54
1	41	24	17	36	47	30	17	71	72	31	41
2	26	15	11	37	41	16	25	72	45	22	23
3	20	13	7	38	40	19	21	73	68	32	36
4	26	17	9	39	61	37	24	74	62	34	28
5～9歳	173	81	92	40～44歳	289	143	146	75～79歳	231	102	129
5	39	14	25	40	56	32	24	75	62	29	33
6	32	14	18	41	57	23	34	76	49	27	22
7	44	25	19	42	52	29	23	77	48	24	24
8	29	16	13	43	59	31	28	78	39	14	25
9	29	12	17	44	65	28	37	79	33	8	25
10～14歳	191	110	81	45～49歳	294	147	147	80～84歳	190	71	119
10	33	17	16	45	67	40	27	80	41	15	26
11	36	23	13	46	63	29	34	81	31	9	22
12	37	25	12	47	70	27	43	82	48	17	31
13	49	25	24	48	46	28	18	83	27	15	12
14	36	20	16	49	48	23	25	84	43	15	28
15～19歳	241	121	120	50～54歳	231	96	135	85～89歳	135	45	90
15	42	25	17	50	51	24	27	85	34	12	22
16	55	29	26	51	46	20	26	86	31	10	21
17	49	29	20	52	50	16	34	87	23	7	16
18	47	22	25	53	38	12	26	88	26	9	17
19	48	16	32	54	46	24	22	89	21	7	14
20～24歳	198	105	93	55～59歳	276	134	142	90～94歳	69	16	53
20	43	21	22	55	61	33	28	90	23	7	16
21	54	26	28	56	62	31	31	91	12	2	10
22	31	18	13	57	41	21	20	92	17	2	15
23	42	25	17	58	62	26	36	93	13	4	9
24	28	15	13	59	50	23	27	94	4	1	3
25～29歳	181	87	94	60～64歳	301	140	161	95～99歳	25	2	23
25	28	16	12	60	51	20	31	95	10	0	10
26	36	21	15	61	58	27	31	96	5	0	5
27	45	20	25	62	60	27	33	97	6	1	5
28	43	17	26	63	65	32	33	98	3	1	2
29	29	13	16	64	67	34	33	99	1	0	1
30～34歳	209	109	100	65～69歳	378	171	207	100歳以上	3	1	2
30	49	26	23	65	66	31	35	(再掲)			
31	38	18	20	66	76	32	44	65歳以上	1,374	569	805
32	41	21	20	67	76	34	42				
33	31	18	13	68	71	40	31	総数	4,327	2,045	2,282
34	50	26	24	69	89	34	55				

(資料:情報推進課・市民課)

5 地区別・年齢別住民基本台帳人口(続き)

(越部地区)

(平成30年3月31日現在 単位:人)

年齢	総数	男	女	年齢	総数	男	女	年齢	総数	男	女
0～4歳	98	47	51	35～39歳	168	84	84	70～74歳	233	108	125
0	20	6	14	35	38	21	17	70	70	27	43
1	16	10	6	36	27	14	13	71	40	20	20
2	16	7	9	37	31	15	16	72	32	13	19
3	28	16	12	38	40	17	23	73	53	25	28
4	18	8	10	39	32	17	15	74	38	23	15
5～9歳	129	68	61	40～44歳	175	94	81	75～79歳	179	81	98
5	29	14	15	40	34	19	15	75	48	22	26
6	21	15	6	41	35	23	12	76	47	23	24
7	26	14	12	42	36	18	18	77	32	14	18
8	23	13	10	43	34	20	14	78	28	14	14
9	30	12	18	44	36	14	22	79	24	8	16
10～14歳	143	73	70	45～49歳	204	97	107	80～84歳	134	46	88
10	31	17	14	45	47	23	24	80	27	11	16
11	28	14	14	46	44	25	19	81	28	14	14
12	28	14	14	47	46	19	27	82	21	5	16
13	28	15	13	48	29	13	16	83	33	12	21
14	28	13	15	49	38	17	21	84	25	4	21
15～19歳	130	59	71	50～54歳	178	84	94	85～89歳	93	22	71
15	27	10	17	50	27	17	10	85	20	2	18
16	18	11	7	51	34	17	17	86	22	10	12
17	34	17	17	52	42	11	31	87	23	6	17
18	22	11	11	53	44	24	20	88	15	2	13
19	29	10	19	54	31	15	16	89	13	2	11
20～24歳	130	79	51	55～59歳	245	119	126	90～94歳	39	11	28
20	30	17	13	55	47	19	28	90	15	4	11
21	29	18	11	56	48	23	25	91	14	4	10
22	29	17	12	57	45	27	18	92	5	2	3
23	23	13	10	58	48	19	29	93	3	1	2
24	19	14	5	59	57	31	26	94	2	0	2
25～29歳	122	62	60	60～64歳	236	113	123	95～99歳	9	4	5
25	30	16	14	60	49	21	28	95	6	3	3
26	25	9	16	61	49	26	23	96	0	0	0
27	24	12	12	62	47	20	27	97	0	0	0
28	27	16	11	63	48	21	27	98	2	1	1
29	16	9	7	64	43	25	18	99	1	0	1
30～34歳	164	81	83	65～69歳	292	144	148	100歳以上	2	0	2
30	38	20	18	65	72	35	37	(再掲)			
31	29	15	14	66	46	17	29	65歳以上	981	416	565
32	29	13	16	67	63	33	30				
33	32	19	13	68	51	31	20	総数	3,103	1,476	1,627
34	36	14	22	69	60	28	32				

(資料:情報推進課・市民課)

5 地区別・年齢別住民基本台帳人口(続き)

(半田地区)

(平成30年3月31日現在 単位:人)

年齢	総数	男	女	年齢	総数	男	女	年齢	総数	男	女
0～4歳	72	35	37	35～39歳	163	84	79	70～74歳	302	141	161
0	11	4	7	35	38	19	19	70	76	38	38
1	9	3	6	36	33	20	13	71	66	32	34
2	19	11	8	37	30	16	14	72	50	20	30
3	17	8	9	38	36	18	18	73	58	25	33
4	16	9	7	39	26	11	15	74	52	26	26
5～9歳	124	77	47	40～44歳	202	102	100	75～79歳	211	96	115
5	26	14	12	40	40	21	19	75	50	25	25
6	23	18	5	41	25	13	12	76	55	24	31
7	29	18	11	42	43	23	20	77	42	21	21
8	20	11	9	43	42	21	21	78	36	19	17
9	26	16	10	44	52	24	28	79	28	7	21
10～14歳	154	72	82	45～49歳	252	119	133	80～84歳	157	64	93
10	19	9	10	45	58	28	30	80	39	18	21
11	33	17	16	46	50	28	22	81	28	14	14
12	27	11	16	47	43	23	20	82	35	12	23
13	32	18	14	48	49	18	31	83	26	11	15
14	43	17	26	49	52	22	30	84	29	9	20
15～19歳	168	82	86	50～54歳	222	112	110	85～89歳	103	28	75
15	32	12	20	50	42	19	23	85	23	6	17
16	38	15	23	51	42	20	22	86	25	6	19
17	28	19	9	52	37	20	17	87	23	5	18
18	38	19	19	53	52	28	24	88	15	8	7
19	32	17	15	54	49	25	24	89	17	3	14
20～24歳	179	90	89	55～59歳	277	132	145	90～94歳	44	9	35
20	45	22	23	55	54	26	28	90	17	3	14
21	38	23	15	56	57	29	28	91	9	2	7
22	46	20	26	57	46	22	24	92	4	2	2
23	31	19	12	58	56	24	32	93	8	2	6
24	19	6	13	59	64	31	33	94	6	0	6
25～29歳	112	56	56	60～64歳	354	173	181	95～99歳	10	1	9
25	22	13	9	60	73	35	38	95	6	0	6
26	23	11	12	61	72	33	39	96	1	0	1
27	25	10	15	62	78	31	47	97	1	1	0
28	18	8	10	63	63	36	27	98	1	0	1
29	24	14	10	64	68	38	30	99	1	0	1
30～34歳	165	90	75	65～69歳	347	171	176	100歳以上	2	0	2
30	39	21	18	65	57	30	27	(再掲)			
31	26	15	11	66	53	23	30	65歳以上	1,176	510	666
32	32	20	12	67	79	38	41				
33	38	19	19	68	71	36	35	総数	3,620	1,734	1,886
34	30	15	15	69	87	44	43				

(資料:情報推進課・市民課)

5 地区別・年齢別住民基本台帳人口(続き)

(神部地区)

(平成30年3月31日現在 単位:人)

年齢	総数	男	女	年齢	総数	男	女	年齢	総数	男	女
0～4歳	333	167	166	35～39歳	474	254	220	70～74歳	403	184	219
0	66	40	26	35	77	42	35	70	113	62	51
1	60	27	33	36	84	44	40	71	83	31	52
2	57	23	34	37	110	53	57	72	65	29	36
3	76	40	36	38	107	57	50	73	67	30	37
4	74	37	37	39	96	58	38	74	75	32	43
5～9歳	357	168	189	40～44歳	562	284	278	75～79歳	339	158	181
5	70	37	33	40	105	52	53	75	95	44	51
6	70	35	35	41	95	49	46	76	73	38	35
7	88	44	44	42	124	63	61	77	60	29	31
8	58	29	29	43	126	64	62	78	59	23	36
9	71	23	48	44	112	56	56	79	52	24	28
10～14歳	376	189	187	45～49歳	499	256	243	80～84歳	201	82	119
10	74	34	40	45	108	53	55	80	54	19	35
11	73	39	34	46	103	56	47	81	44	23	21
12	70	39	31	47	91	47	44	82	37	15	22
13	74	38	36	48	106	56	50	83	28	10	18
14	85	39	46	49	91	44	47	84	38	15	23
15～19歳	334	162	172	50～54歳	416	210	206	85～89歳	141	47	94
15	71	34	37	50	82	36	46	85	43	15	28
16	71	31	40	51	62	31	31	86	31	10	21
17	78	40	38	52	92	48	44	87	30	13	17
18	51	26	25	53	85	43	42	88	14	1	13
19	63	31	32	54	95	52	43	89	23	8	15
20～24歳	350	184	166	55～59歳	369	169	200	90～94歳	59	18	41
20	70	33	37	55	60	31	29	90	14	4	10
21	69	39	30	56	67	32	35	91	18	7	11
22	75	41	34	57	90	39	51	92	13	5	8
23	72	35	37	58	80	29	51	93	7	0	7
24	64	36	28	59	72	38	34	94	7	2	5
25～29歳	304	140	164	60～64歳	414	205	209	95～99歳	15	1	14
25	47	19	28	60	64	32	32	95	5	0	5
26	62	28	34	61	91	53	38	96	6	1	5
27	64	28	36	62	78	33	45	97	1	0	1
28	70	32	38	63	86	34	52	98	2	0	2
29	61	33	28	64	95	53	42	99	1	0	1
30～34歳	447	226	221	65～69歳	526	259	267	100歳以上	0	0	0
30	57	30	27	65	79	37	42	(再掲)			
31	103	55	48	66	96	51	45	65歳以上	1,684	749	935
32	95	50	45	67	96	43	53				
33	97	47	50	68	132	64	68	総数	6,919	3,363	3,556
34	95	44	51	69	123	64	59				

(資料:情報推進課・市民課)

5 地区別・年齢別住民基本台帳人口(続き)

(河内地区)

(平成30年3月31日現在 単位:人)

年齢	総数	男	女	年齢	総数	男	女	年齢	総数	男	女
0～4歳	46	25	21	35～39歳	82	46	36	70～74歳	140	70	70
0	4	1	3	35	19	11	8	70	46	18	28
1	9	6	3	36	15	10	5	71	21	12	9
2	10	7	3	37	8	4	4	72	16	11	5
3	10	5	5	38	15	7	8	73	33	21	12
4	13	6	7	39	25	14	11	74	24	8	16
5～9歳	60	25	35	40～44歳	110	60	50	75～79歳	107	52	55
5	12	5	7	40	20	9	11	75	27	12	15
6	13	7	6	41	21	13	8	76	27	11	16
7	10	2	8	42	23	16	7	77	22	15	7
8	12	4	8	43	24	10	14	78	16	9	7
9	13	7	6	44	22	12	10	79	15	5	10
10～14歳	58	40	18	45～49歳	89	45	44	80～84歳	64	29	35
10	14	11	3	45	17	8	9	80	17	7	10
11	12	7	5	46	18	9	9	81	13	6	7
12	7	4	3	47	17	9	8	82	18	11	7
13	7	6	1	48	19	10	9	83	6	1	5
14	18	12	6	49	18	9	9	84	10	4	6
15～19歳	64	29	35	50～54歳	84	40	44	85～89歳	60	16	44
15	12	8	4	50	17	9	8	85	19	5	14
16	13	5	8	51	11	6	5	86	11	3	8
17	19	7	12	52	17	4	13	87	9	4	5
18	9	7	2	53	22	13	9	88	12	1	11
19	11	2	9	54	17	8	9	89	9	3	6
20～24歳	60	32	28	55～59歳	89	40	49	90～94歳	29	8	21
20	14	9	5	55	16	7	9	90	6	1	5
21	8	5	3	56	22	11	11	91	4	2	2
22	16	8	8	57	18	8	10	92	8	4	4
23	12	5	7	58	20	10	10	93	7	0	7
24	10	5	5	59	13	4	9	94	4	1	3
25～29歳	43	29	14	60～64歳	111	58	53	95～99歳	9	0	9
25	8	5	3	60	20	8	12	95	3	0	3
26	9	9	0	61	22	10	12	96	1	0	1
27	6	5	1	62	24	13	11	97	1	0	1
28	9	4	5	63	24	16	8	98	2	0	2
29	11	6	5	64	21	11	10	99	2	0	2
30～34歳	64	36	28	65～69歳	160	70	90	100歳以上	0	0	0
30	11	6	5	65	35	13	22	(再掲)			
31	9	5	4	66	32	16	16	65歳以上	569	245	324
32	10	6	4	67	24	11	13				
33	17	7	10	68	26	14	12	総数	1,529	750	779
34	17	12	5	69	43	16	27				

(資料:情報推進課・市民課)

5 地区別・年齢別住民基本台帳人口(続き)

(御津地区)

(平成30年3月31日現在 単位:人)

年齢	総数	男	女	年齢	総数	男	女	年齢	総数	男	女
0～4歳	325	161	164	35～39歳	476	241	235	70～74歳	816	354	462
0	55	22	33	35	77	41	36	70	198	85	113
1	73	35	38	36	97	54	43	71	183	89	94
2	68	35	33	37	93	44	49	72	114	38	76
3	71	36	35	38	93	48	45	73	157	70	87
4	58	33	25	39	116	54	62	74	164	72	92
5～9歳	372	195	177	40～44歳	605	294	311	75～79歳	717	362	355
5	72	34	38	40	120	60	60	75	181	101	80
6	71	42	29	41	101	44	57	76	181	95	86
7	68	39	29	42	139	72	67	77	116	54	62
8	87	47	40	43	118	55	63	78	120	57	63
9	74	33	41	44	127	63	64	79	119	55	64
10～14歳	411	208	203	45～49歳	677	326	351	80～84歳	447	193	254
10	90	42	48	45	150	72	78	80	103	41	62
11	67	37	30	46	135	62	73	81	101	44	57
12	89	44	45	47	123	57	66	82	94	45	49
13	80	40	40	48	124	66	58	83	83	36	47
14	85	45	40	49	145	69	76	84	66	27	39
15～19歳	462	243	219	50～54歳	595	295	300	85～89歳	295	115	180
15	83	35	48	50	128	58	70	85	80	30	50
16	88	46	42	51	121	56	65	86	67	30	37
17	104	57	47	52	119	58	61	87	62	24	38
18	93	50	43	53	116	71	45	88	41	17	24
19	94	55	39	54	111	52	59	89	45	14	31
20～24歳	434	221	213	55～59歳	594	268	326	90～94歳	117	34	83
20	109	51	58	55	111	57	54	90	32	9	23
21	98	44	54	56	137	61	76	91	23	9	14
22	81	41	40	57	112	49	63	92	26	10	16
23	68	38	30	58	123	58	65	93	24	3	21
24	78	47	31	59	111	43	68	94	12	3	9
25～29歳	403	213	190	60～64歳	675	333	342	95～99歳	37	4	33
25	83	43	40	60	127	57	70	95	12	1	11
26	79	45	34	61	121	53	68	96	8	2	6
27	74	41	33	62	123	68	55	97	4	0	4
28	88	42	46	63	137	70	67	98	6	1	5
29	79	42	37	64	167	85	82	99	7	0	7
30～34歳	454	226	228	65～69歳	813	403	410	100歳以上	3	0	3
30	92	50	42	65	168	86	82	(再掲)			
31	89	41	48	66	149	69	80	65歳以上	3,245	1,465	1,780
32	90	41	49	67	158	81	77				
33	83	41	42	68	170	79	91	総数	9,728	4,689	5,039
34	100	53	47	69	168	88	80				

(資料:情報推進課・市民課)

5 地区別・年齢別住民基本台帳人口(続き)

(室津地区)

(平成30年3月31日現在 単位:人)

年齢	総数	男	女	年齢	総数	男	女	年齢	総数	男	女
0～4歳	34	20	14	35～39歳	43	22	21	70～74歳	78	36	42
0	7	4	3	35	7	4	3	70	17	6	11
1	5	2	3	36	6	2	4	71	16	7	9
2	5	3	2	37	9	6	3	72	12	4	8
3	10	7	3	38	8	5	3	73	18	8	10
4	7	4	3	39	13	5	8	74	15	11	4
5～9歳	31	16	15	40～44歳	51	25	26	75～79歳	67	39	28
5	5	2	3	40	10	4	6	75	18	10	8
6	7	3	4	41	9	6	3	76	12	9	3
7	4	3	1	42	4	2	2	77	12	8	4
8	4	2	2	43	13	6	7	78	16	9	7
9	11	6	5	44	15	7	8	79	9	3	6
10～14歳	28	14	14	45～49歳	37	18	19	80～84歳	68	24	44
10	4	1	3	45	7	6	1	80	12	3	9
11	6	4	2	46	12	6	6	81	16	3	13
12	5	2	3	47	4	2	2	82	14	4	10
13	6	4	2	48	4	1	3	83	14	9	5
14	7	3	4	49	10	3	7	84	12	5	7
15～19歳	43	23	20	50～54歳	62	31	31	85～89歳	29	12	17
15	9	3	6	50	12	8	4	85	8	4	4
16	5	4	1	51	8	5	3	86	4	3	1
17	8	5	3	52	16	9	7	87	6	2	4
18	14	7	7	53	10	5	5	88	6	2	4
19	7	4	3	54	16	4	12	89	5	1	4
20～24歳	38	21	17	55～59歳	57	27	30	90～94歳	20	2	18
20	9	5	4	55	15	6	9	90	4	1	3
21	3	2	1	56	11	3	8	91	2	0	2
22	13	8	5	57	9	8	1	92	7	0	7
23	7	4	3	58	6	1	5	93	4	1	3
24	6	2	4	59	16	9	7	94	3	0	3
25～29歳	49	27	22	60～64歳	60	38	22	95～99歳	4	2	2
25	11	5	6	60	14	10	4	95	2	2	0
26	10	6	4	61	10	6	4	96	1	0	1
27	6	4	2	62	12	8	4	97	0	0	0
28	11	5	6	63	10	4	6	98	0	0	0
29	11	7	4	64	14	10	4	99	1	0	1
30～34歳	44	18	26	65～69歳	105	47	58	100歳以上	0	0	0
30	11	5	6	65	12	6	6	(再掲)			
31	7	3	4	66	16	5	11	65歳以上	371	162	209
32	11	6	5	67	27	11	16				
33	6	2	4	68	24	14	10	総数	948	462	486
34	9	2	7	69	26	11	15				

(資料:情報推進課・市民課)

6 自然動態

(単位:人)

区分	平成25年度	平成26年度	平成27年度	平成28年度	平成29年度
出生	608	583	566	563	515
男	326	311	289	283	269
女	282	272	277	280	246
死亡	892	930	896	887	948
男	436	461	469	465	470
女	456	469	427	422	478
自然増減	△284	△347	△330	△324	△433
男	△110	△150	△180	△182	△201
女	△174	△197	△150	△142	△232

(資料:市民課)

7 社会動態

(単位:人)

区分	平成25年度	平成26年度	平成27年度	平成28年度	平成29年度
転入	1,913	1,948	1,859	1,809	1,897
男	1,011	999	944	926	973
女	902	949	915	883	924
転出	2,154	2,141	2,071	1,987	2,101
男	1,089	1,032	1,053	990	1,037
女	1,065	1,109	1,018	997	1,064
社会増減	△241	△193	△212	△178	△204
男	△78	△33	△109	△64	△64
女	△163	△160	△103	△114	△140

(資料:市民課)

8 婚姻・離婚

(単位:件)

区分	平成25年度	平成26年度	平成27年度	平成28年度	平成29年度
婚姻	1,067	1,055	1,035	993	1,018
受理	302	324	299	264	293
送付	765	731	736	729	725
離婚	248	239	229	206	188
受理	135	149	110	114	113
送付	113	90	119	92	75

(資料:市民課)

(注) 受理はたつの市で受付した件数をいい、送付は他市町で受付した件数をいいます。