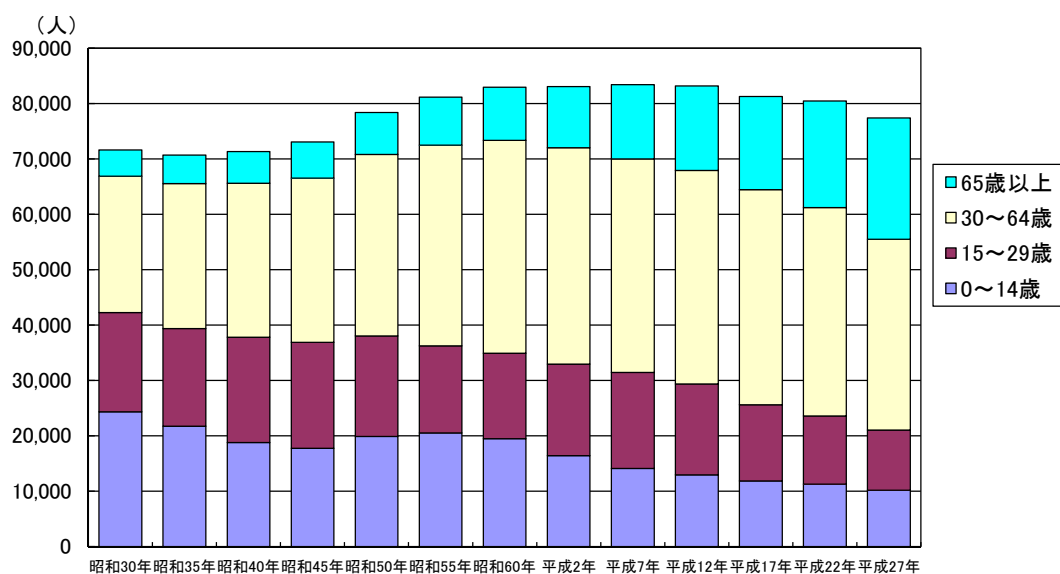


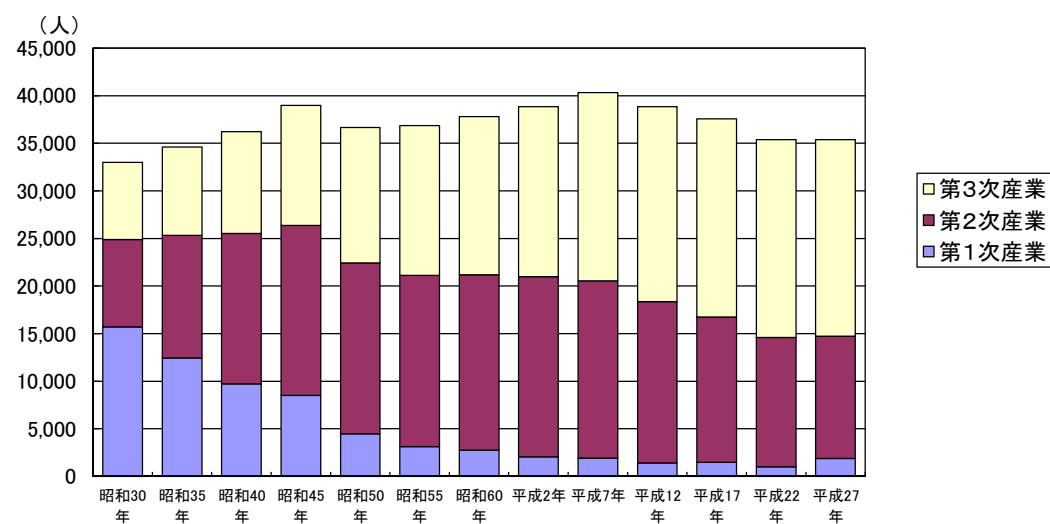
3 国勢調査

1	人口・世帯数	37
2	年齢（4区分）別人口	37
3	地区別人口・世帯数	38
4	昼夜間人口	39
5	産業別15歳以上就業者数	39
6	人口集中地区(D I D)	40
7	配偶関係・年齢・男女別15歳以上人口	40
8	家族類型別世帯数・世帯人員	41
9	世帯人員別一般世帯数・一般世帯人員	41
10	住居の種類・住宅の所有関係別一般世帯数・一般世帯人員	41
11	住宅の建て方別一般世帯数・一般世帯人員	42
12	15歳以上労働力状態	42

年齢（4区分）別人口の推移



産業別15歳以上就業者数の推移



3 国勢調査

1 人口・世帯数

(各年10月1日現在)

年次	世帯数 (世帯)	人口(人)				平均 世帯人員 (人)	人口の対 前回比率 (%)
		総数	男	女	人口密度 (人/km ²)		
昭和30年	14,427	71,619	34,638	36,981	340	4.96	-
昭和35年	14,795	70,720	34,147	36,573	336	4.78	98.7
昭和40年	15,711	71,340	34,195	37,145	339	4.54	100.9
昭和45年	17,153	73,058	35,219	37,839	347	4.26	102.4
昭和50年	19,261	78,363	37,821	40,542	372	4.07	107.3
昭和55年	20,465	81,167	39,190	41,977	385	3.97	103.6
昭和60年	21,367	82,934	39,988	42,946	393	3.88	102.2
平成2年	22,107	83,045	39,890	43,155	394	3.76	100.1
平成7年	23,255	83,431	40,031	43,400	396	3.59	100.5
平成12年	24,588	83,207	39,920	43,287	394	3.38	99.7
平成17年	25,559	81,561	39,201	42,360	386	3.19	98.0
平成22年	26,803	80,518	38,727	41,791	381	3.00	98.7
平成27年	27,297	77,419	37,260	40,159	367	2.84	96.2

(資料: 情報推進課「国勢調査」)

2 年齢(4区分)別人口

(各年10月1日現在 単位: 人、%)

年次	人口総数 (A)	年齢別							
		0~14歳		15~29歳		30~64歳		65歳以上	
		人口 (B)	人口比率 (B/A)	人口 (C)	人口比率 (C/A)	人口 (D)	人口比率 (D/A)	人口 (E)	人口比率 (E/A)
昭和30年	71,619	24,319	34.0	17,952	25.1	24,589	34.3	4,759	6.6
昭和35年	70,720	21,735	30.7	17,623	24.9	26,166	37.0	5,196	7.3
昭和40年	71,340	18,762	26.3	19,023	26.7	27,824	39.0	5,731	8.0
昭和45年	73,058	17,721	24.3	19,133	26.2	29,678	40.6	6,526	8.9
昭和50年	78,363	19,895	25.4	18,142	23.2	32,784	41.8	7,541	9.6
昭和55年	81,167	20,511	25.3	15,755	19.4	36,213	44.6	8,685	10.7
昭和60年	82,934	19,494	23.5	15,422	18.6	38,423	46.3	9,590	11.6
平成2年	83,045	16,441	19.8	16,493	19.9	39,108	47.1	11,003	13.2
平成7年	83,431	14,105	16.9	17,354	20.8	38,522	46.2	13,442	16.1
平成12年	83,207	12,934	15.5	16,413	19.7	38,558	46.3	15,302	18.4
平成17年	81,561	11,840	14.5	13,754	16.9	38,852	47.6	16,823	20.6
平成22年	80,518	11,253	14.0	12,350	15.3	37,616	46.7	19,223	23.9
平成27年	77,419	10,195	13.2	10,870	14.0	34,409	44.4	21,945	28.3

(資料: 情報推進課「国勢調査」)

(注) 人口総数には、「年齢不詳」を含みます。

3 地区別人口・世帯数

(平成27年10月1日現在)

地区名	世帯数 (世帯)	人口(人)		
		総数	男	女
総数	27,297	77,419	37,260	40,159
龍野地区	1,578	3,943	1,830	2,113
小宅地区	5,258	13,821	6,764	7,057
揖西地区	2,759	8,368	4,015	4,353
揖保地区	1,523	4,527	2,174	2,353
誉田地区	1,244	3,505	1,701	1,804
神岡地区	1,925	5,497	2,638	2,859
西栗栖地区	732	2,413	1,281	1,132
東栗栖地区	831	2,780	1,328	1,452
香島地区	780	2,383	1,127	1,256
新宮地区	1,428	4,071	1,887	2,184
越部地区	1,072	3,073	1,451	1,622
半田地区	1,546	4,704	2,245	2,459
神部地区	2,355	6,142	3,003	3,139
河内地区	508	1,533	722	811
御津地区	3,403	9,744	4,639	5,105
室津地区	355	915	455	460

(資料: 情報推進課「平成27年国勢調査」)

4 昼夜間人口

(各年10月1日現在 単位:人、%)

年次	常住人口 (夜間人口)	昼間人口	流入人口	流出口	流入の差	昼夜間人口比率
	(A)					
昭和40年	71,340	63,972	7,029	14,397	△7,368	89.7
昭和45年	73,058	64,465	7,841	16,434	△8,593	88.2
昭和50年	78,363	70,096	9,230	17,497	△8,267	89.5
昭和55年	81,167	73,125	10,441	18,480	△8,039	90.1
昭和60年	82,934	75,058	12,348	20,219	△7,871	90.5
平成2年	83,045	74,788	14,206	22,463	△8,257	90.1
平成7年	83,431	74,587	15,891	24,727	△8,836	89.4
平成12年	83,207	75,831	17,290	24,666	△7,376	91.1
平成17年	81,269	76,403	14,517	19,383	△4,866	94.0
平成22年	80,518	76,947	14,934	18,505	△3,571	95.6
平成27年	77,419	74,509	15,387	18,297	△2,910	96.2

(資料:情報推進課「国勢調査」)

5 産業別15歳以上就業者数

(各年10月1日現在 単位:人、%)

年次	就業者総数 (A)	産業別					
		第1次産業		第2次産業		第3次産業	
		就業者数 (B)	就業者比率 (B/A)	就業者数 (C)	就業者比率 (C/A)	就業者数 (D)	就業者比率 (D/A)
昭和30年	32,984	15,689	47.6	9,195	27.9	8,097	24.5
昭和35年	34,628	12,428	35.9	12,905	37.3	9,288	26.8
昭和40年	36,226	9,718	26.8	15,790	43.6	10,710	29.6
昭和45年	38,973	8,503	21.8	17,867	45.8	12,590	32.3
昭和50年	36,717	4,456	12.1	17,965	48.9	14,230	38.8
昭和55年	36,894	3,132	8.5	17,978	48.7	15,752	42.7
昭和60年	37,872	2,745	7.2	18,447	48.7	16,614	43.9
平成2年	38,878	2,037	5.2	18,958	48.8	17,843	45.9
平成7年	40,327	1,910	4.7	18,625	46.2	19,777	49.0
平成12年	38,924	1,411	3.6	16,957	43.6	20,460	52.6
平成17年	37,710	1,473	3.9	15,259	40.5	20,831	55.2
平成22年	35,836	1,007	2.8	13,603	38.0	20,775	58.0
平成27年	35,505	1,023	2.9	12,844	36.2	20,653	58.2

(資料:情報推進課「国勢調査」)

(注) 就業者総数には、「分類不能の産業」を含みます。

6 人口集中地区(DID)

(平成27年10月1日現在)

人口 (人)	面積 (km ²)	人口密度 (人/km ²)	全市人口に対する割合 (%)	全市面積に対する割合 (%)
12,422	3.19	3,894.0	16.0	1.5

(資料: 情報推進課「平成27年国勢調査」)

(注)「人口集中地区」とは、国勢調査基本単位区を基礎単位地域とし、原則として人口密度が、4,000人/km²以上の基本単位区が隣接して、それらの地域の人口が国勢調査時に5,000人以上を有する地区をいいます。なお、人口密度が4,000人/km²未満でも、地区内に常住人口の少ない公共施設等のある地域を含めている場合は、人口集中地区としています。

7 配偶関係・年齢・男女別15歳以上人口

(平成27年10月1日現在 単位:人)

区分	総数	男					女				
		総数	未婚	有配偶	死別	離別	総数	未婚	有配偶	死別	離別
総数	66,994	31,885	9,370	19,956	1,147	1,211	35,109	7,260	20,064	5,872	1,740
15～19歳	4,006	2,015	1,991	11	-	1	1,991	1,973	9	1	-
20～24歳	3,312	1,728	1,626	79	1	6	1,584	1,421	137	2	12
25～29歳	3,530	1,780	1,210	508	-	36	1,750	1,029	654	1	52
30～34歳	4,120	2,112	1,016	1,019	-	56	2,008	705	1,193	2	99
35～39歳	4,730	2,415	819	1,494	2	89	2,315	536	1,623	9	141
40～44歳	5,676	2,835	810	1,861	6	138	2,841	482	2,070	17	258
45～49歳	4,829	2,347	595	1,568	6	157	2,482	368	1,820	36	252
50～54歳	4,541	2,228	395	1,643	23	151	2,313	180	1,881	68	180
55～59歳	4,702	2,277	313	1,769	30	153	2,425	133	1,969	152	168
60～64歳	5,681	2,772	273	2,232	90	163	2,909	108	2,337	296	157
65～69歳	6,570	3,162	193	2,710	126	121	3,408	106	2,611	509	170
70～74歳	5,267	2,486	74	2,158	166	83	2,781	73	1,820	777	98
75～79歳	3,807	1,665	32	1,419	176	33	2,142	54	1,065	950	64
80～84歳	3,072	1,196	15	934	224	16	1,876	38	606	1,167	39
85歳以上	3,151	867	8	551	297	8	2,284	54	269	1,885	50

(資料: 情報推進課「平成27年国勢調査」)

(注) 総数には、配偶関係「不詳」を含みません。

8 家族類型別世帯数・世帯人員

(平成27年10月1日現在)

区分	総数	一般世帯							施設等の世帯	
		一般世帯総数	親族のみの世帯				核家族以外	非親族を含む世帯		単独世帯
			核家族							
			夫婦のみ	夫婦と子	その他					
世帯数(世帯)	27,297	27,225	5,983	8,474	2,663	4,194	125	5,753	72	
世帯人員(人)	77,419	75,165	11,966	31,370	6,322	19,286	369	5,753	2,254	

(資料:情報推進課「平成27年国勢調査」)

(注)一般世帯総数には、「不詳」を含みます。

9 世帯人員別一般世帯数・一般世帯人員

(平成27年10月1日現在)

総数 (A)	一般世帯数(世帯)										一般世帯人員総数 (B) (人)	1世帯当たり (B/A) (人)
	1人	2人	3人	4人	5人	6人	7人	8人	9人	10人以上		
27,225	5,753	8,090	5,492	4,548	2,068	836	326	87	20	5	75,165	2.76

(資料:情報推進課「平成27年国勢調査」)

10 住居の種類・住宅の所有関係別一般世帯数・一般世帯人員

(平成27年10月1日現在)

区分	世帯数		世帯人員		1世帯当たり	
	(A) (世帯)	うち、65歳以上世帯員 のいる世帯数(C)	(B) (人)	うち、65歳以上世帯員 のいる世帯人員(D)	(B/A) (人)	うち、65歳以上世帯員 のいる世帯人員(D/C)
一般世帯総数	27,225	13,852	75,165	37,435	2.76	2.70
住宅に住む一般世帯	26,997	13,811	74,701	37,331	2.77	2.70
主世帯	26,861	13,782	74,370	37,283	2.77	2.71
持ち家	21,795	12,862	64,012	35,637	2.94	2.77
公営・都市再生機構・公社の借家	854	352	1,921	631	2.25	1.79
民営の借家	3,955	549	7,941	959	2.01	1.75
給与住宅	257	19	496	56	1.93	2.95
間借り	136	29	331	48	2.43	1.66
住宅以外に住む一般世帯	228	41	464	104	2.04	2.54

(資料:情報推進課「平成27年国勢調査」)

11 住宅の建て方別一般世帯数・一般世帯人員

(平成27年10月1日現在)

区分	総数	一戸建	長屋建	共同住宅				その他
				総数	1・2階	3～5階	6階以上	
一般世帯数(世帯)(A)	26,997	22,319	312	4,319	2,746	1,316	257	47
一般世帯人員(人)(B)	74,701	65,438	629	8,529	5,066	2,790	673	105
1世帯当たり人員(B/A)	2.77	2.93	2.02	1.97	1.84	2.12	2.62	2.23

(資料:情報推進課「平成27年国勢調査」)

12 15歳以上労働力状態

(平成27年10月1日現在 単位:人)

区分	総数	男		女	
		15～64歳	65歳以上	15～64歳	65歳以上
人口総数(15歳以上)	66,994	22,509	9,376	22,618	12,491
労働力人口総数	37,125	18,512	2,694	14,306	1,613
就業者総数	35,505	17,548	2,554	13,820	1,583
主に仕事	28,783	16,947	2,058	9,113	665
家事のほか仕事	5,669	173	360	4,263	873
通学のかたわら仕事	445	255	-	188	2
休業者	608	173	136	256	43
完全失業者	1,620	964	140	486	30
非労働力人口総数	28,865	3,531	6,599	7,954	10,781
家事	10,691	301	888	5,180	4,322
通学	4,270	2,147	-	2,121	2
その他	13,904	1,083	5,711	653	6,457

(資料:情報推進課「平成27年国勢調査」)

(注)人口総数(15歳以上)には、労働力状態「不詳」を含みます。