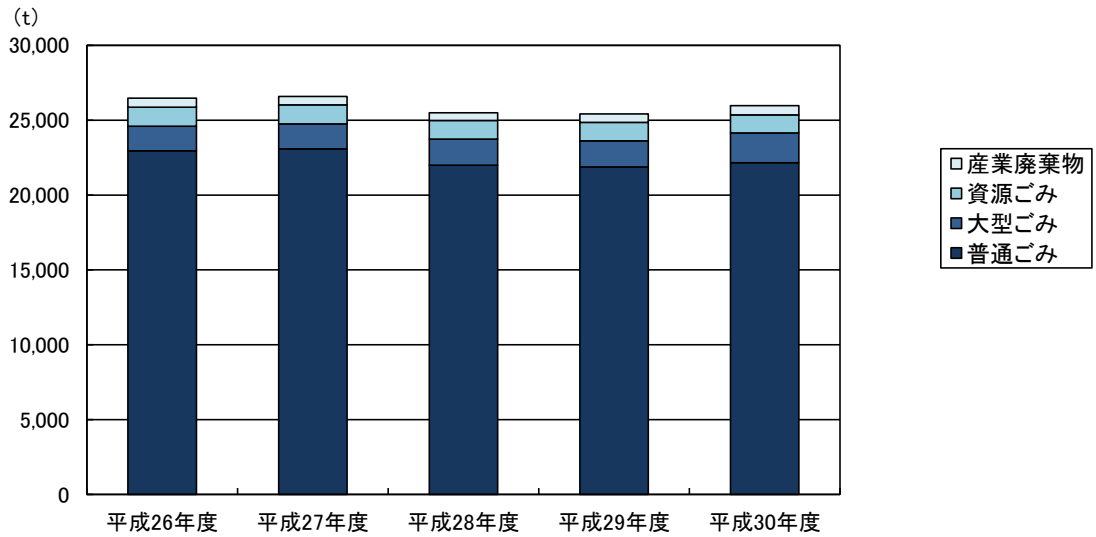


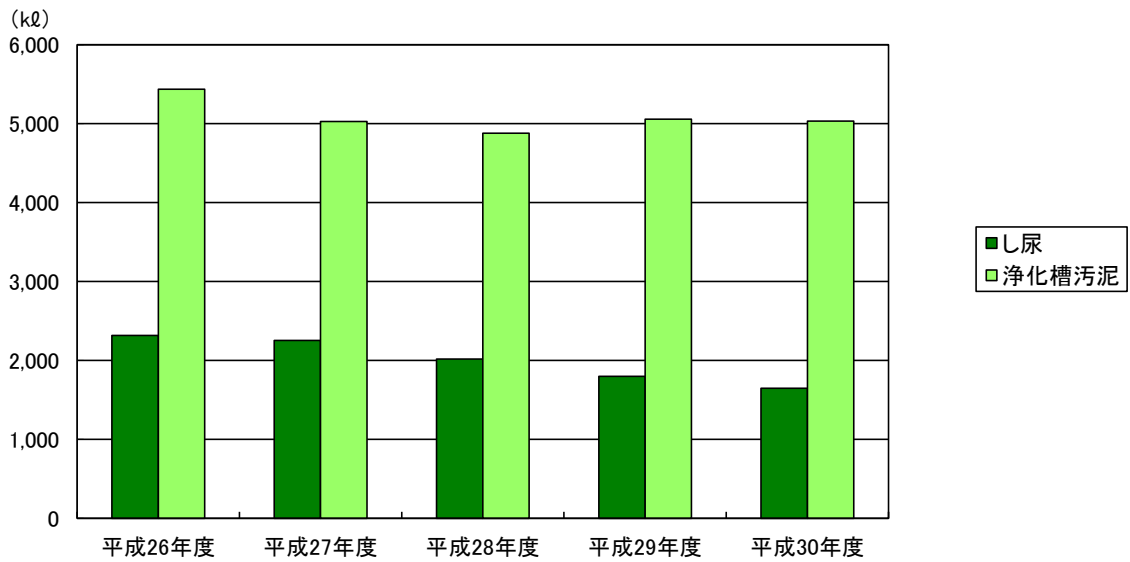
11 環境・衛生

1	ごみ収集処理状況	99
2	し尿収集処理状況	99
3	公害苦情受付件数	100
4	大気環境濃度	100
5	生活衛生営業施設数	101
6	斎場利用状況	101
7	犬の登録等	101

ごみ収集処理状況の推移



し尿収集処理状況の推移



11 環境・衛生

1 ごみ収集処理状況

区分		平成26年度	平成27年度	平成28年度	平成29年度	平成30年度
処理対象人口（人）		79,072	78,508	77,968	77,276	76,600
収集処理総量（t）		26,471	26,593	25,493	25,416	25,972
普通ごみ（t）	家庭系	14,310	14,050	13,799	13,705	13,768
	事業系	8,646	9,041	8,192	8,169	8,392
大型ごみ（t）	家庭系	1,369	1,398	1,418	1,489	1,649
	事業系	274	268	325	268	348
カン（t）	家庭系	116	110	107	102	100
ビン（t）	家庭系	418	405	384	372	350
ペットボトル（t）	家庭系	103	102	104	103	107
紙パック（t）	家庭系	11	11	10	10	10
プラスチック容器包装（t）	家庭系	413	431	434	430	433
紙製容器包装（t）	家庭系	206	207	208	204	195
産業廃棄物（t）	事業系	605	570	512	564	620

（資料：環境課「揖龍クリーンセンター搬入実績一覧」及び「にしはりまクリーンセンター搬入実績一覧」）

（注）1 火災ごみ、不法投棄ごみを除きます。

2 普通ごみは、可燃ごみと不燃ごみの合計です。

2 し尿収集処理状況

区分		平成26年度	平成27年度	平成28年度	平成29年度	平成30年度	
処理対象人口（人）		79,072	78,508	77,968	77,276	76,600	
処理人口	水洗化人口	公共下水道（人）	65,359	65,601	64,506	63,994	64,568
		浄化槽（人）	10,224	9,640	10,308	10,185	9,199
	計画収集人口（人）	3,489	3,267	3,154	3,097	2,833	
収集・処理量	し尿（kℓ）	2,316	2,254	2,017	1,800	1,647	
	浄化槽汚泥（kℓ）	5,436	5,027	4,880	5,056	5,033	

（資料：環境課「揖龍衛生処理場し尿処理実態状況」）

（注）浄化槽人口及び浄化槽汚泥量には、農業集落排水施設及びコミュニティプラントを含みます。

3 公害苦情受付件数

(単位:件)

区分		平成26年度	平成27年度	平成28年度	平成29年度	平成30年度
総数		86	146	105	96	133
典型7公害	大気汚染	27	54	38	34	39
	水質汚染	5	7	7	4	8
	土壌汚染	-	1	-	-	2
	騒音	10	11	6	6	13
	振動	-	-	-	-	-
	地盤沈下	-	-	-	-	-
	悪臭	15	4	10	4	8
その他	29	69	44	48	63	

(資料:環境課)

(注)「その他」:雑草木繁茂等

4 大気環境濃度

区分	平成26年度	平成27年度	平成28年度	平成29年度	平成30年度
一酸化窒素(ppm)	0.002	0.002	0.001	0.001	0.001
二酸化窒素(ppm)	0.008	0.007	0.006	0.007	0.006
オキシダント(ppm)	0.029	0.030	0.030	0.031	0.030
微小粒子状物質PM2.5($\mu\text{g}/\text{m}^3$)	13.4	11.8	10.1	10.2	9.8
風速(m/s)	2.0	2.0	2.0	2.0	2.0

(資料:環境課「兵庫県大気汚染常時監視結果」)

(注) 1 観測地は、たつの市役所です。

2 数値は各年度の平均であり、平成26年度から平成29年度までの数値は確定値、平成30年度の数値は速報値です。

(月別大気環境濃度)

年月	一酸化窒素(ppm)	二酸化窒素(ppm)	オキシダント(ppm)	微小粒子状物質PM2.5($\mu\text{g}/\text{m}^3$)	風速(m/s)	
平成30年	4月	0.001	0.007	0.043	14.4	2.0
	5月	0.001	0.006	0.041	12.2	1.9
	6月	0.001	0.005	0.034	10.4	1.9
	7月	0.001	0.005	0.027	12.6	2.1
	8月	0.001	0.005	0.025	9.4	2.1
	9月	0.001	0.004	0.025	6.4	2.0
	10月	0.001	0.005	0.028	7.5	2.0
	11月	0.001	0.006	0.024	8.9	1.7
	12月	0.001	0.006	0.022	6.5	1.9
平成31年	1月	0.001	0.006	0.026	6.9	1.9
	2月	0.001	0.008	0.029	11.5	1.9
	3月	0.001	0.006	0.037	10.4	2.1

(注) 数値は各月の平均です。

5 生活衛生営業施設数

(各年度3月31日現在 単位:箇所)

区分	平成26年度	平成27年度	平成28年度	平成29年度	平成30年度
旅館	31	30	32	32	31
理容所	65	63	63	62	61
美容所	132	136	134	136	138
クリーニング所	53	51	51	49	47
公衆浴場	18	17	17	16	16
興行場	1	1	1	1	1

(資料: 龍野健康福祉事務所)

(注) 旅館法等に基づき、許可又は確認を受けた施設数です。

6 斎場利用状況

区分	平成26年度	平成27年度	平成28年度	平成29年度	平成30年度
大人(12歳以上)(人)	859	819	848	868	801
小人(12歳未満)(人)	1	1	1	3	1
死胎児・胞衣物・その他(体)	14	12	10	14	14
小動物(頭)	1,077	1,058	1,131	1,036	1,029

(資料: 環境課「揖龍火葬場使用状況集計表」及び「播磨高原広域事務組合斎場使用状況一覧」)

7 犬の登録等

(単位:頭)

区分	平成26年度	平成27年度	平成28年度	平成29年度	平成30年度	
新規登録	340	363	315	363	363	
注射	4,040	3,954	3,856	3,773	3,750	
捕獲	11	7	4	8	7	
返還	5	7	4	4	6	
引取り	犬	5	12	5	-	7
	猫	91	86	71	63	62

(資料: 環境課「兵庫県動物愛護センター龍野支所集計結果」)

