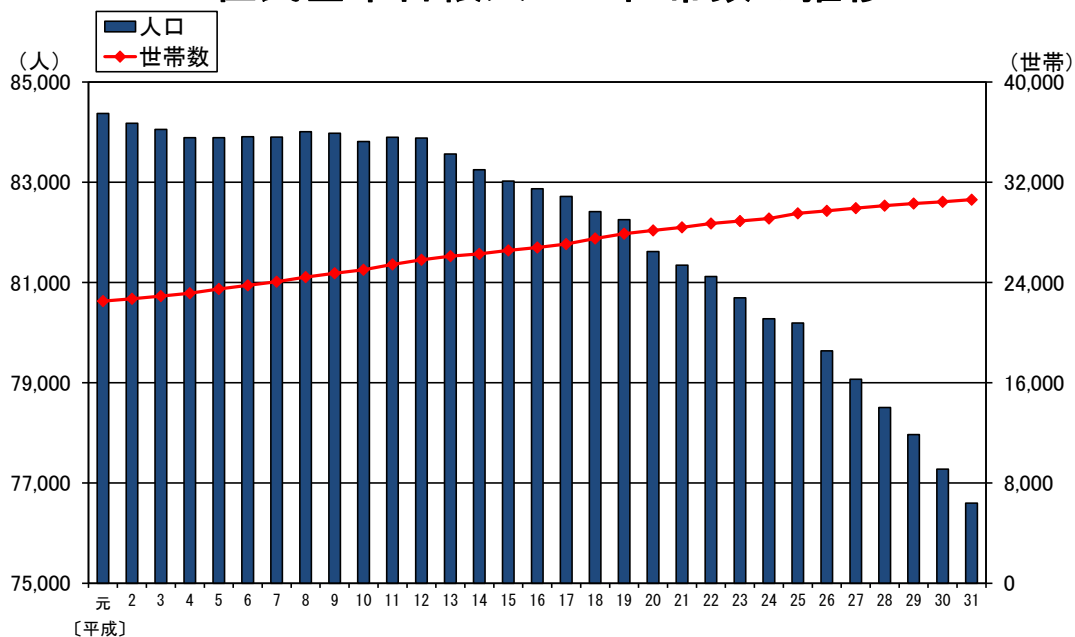


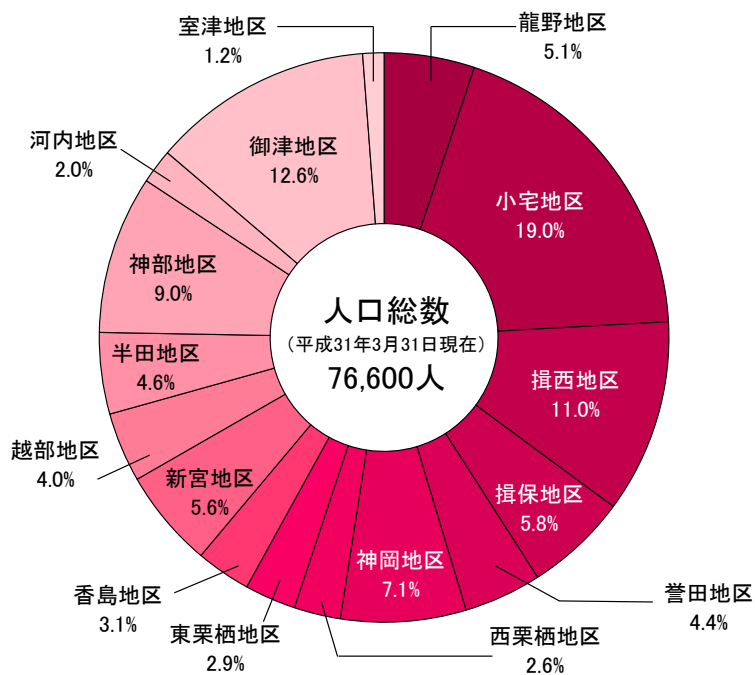
## 2 人口・世帯

1	住民基本台帳人口・世帯数の推移	13
2	地区別住民基本台帳人口	14
3	地区別世帯数	16
4	外国人人口・世帯数	16
5	地区別・年齢別住民基本台帳人口	17
6	自然動態	34
7	社会動態	34
8	婚姻・離婚	34

## 住民基本台帳人口・世帯数の推移



## 地区別住民基本台帳人口割合



## 2 人口・世帯

### 1 住民基本台帳人口・世帯数の推移

(各年3月31日現在)

年次	世帯数 (世帯)	人口(人)			旧市町別							
					旧龍野市		旧新宮町		旧揖保川町		旧御津町	
		総数	男	女	世帯数	人口	世帯数	人口	世帯数	人口	世帯数	人口
平成元年	22,516	84,371	40,854	43,517	11,381	41,666	4,564	17,639	3,217	12,252	3,354	12,814
平成2年	22,695	84,179	40,684	43,495	11,504	41,509	4,560	17,554	3,252	12,316	3,379	12,800
平成3年	22,922	84,056	40,595	43,461	11,605	41,285	4,601	17,573	3,326	12,487	3,390	12,711
平成4年	23,140	83,889	40,462	43,427	11,713	41,117	4,632	17,555	3,374	12,544	3,421	12,673
平成5年	23,490	83,889	40,440	43,449	11,849	41,079	4,716	17,573	3,446	12,597	3,479	12,640
平成6年	23,782	83,909	40,423	43,486	11,968	41,110	4,724	17,466	3,574	12,685	3,516	12,648
平成7年	24,059	83,901	40,401	43,500	12,085	41,090	4,795	17,448	3,645	12,760	3,534	12,603
平成8年	24,440	84,009	40,422	43,587	12,308	41,159	4,849	17,389	3,699	12,810	3,584	12,651
平成9年	24,733	83,979	40,398	43,581	12,497	41,309	4,880	17,251	3,737	12,769	3,619	12,650
平成10年	25,011	83,812	40,348	43,464	12,586	41,131	4,939	17,270	3,806	12,838	3,680	12,573
平成11年	25,448	83,896	40,395	43,501	12,788	41,133	5,016	17,309	3,907	12,952	3,737	12,502
平成12年	25,818	83,882	40,401	43,481	12,941	41,142	5,096	17,279	4,019	13,043	3,762	12,418
平成13年	26,103	83,563	40,224	43,339	13,151	41,105	5,110	17,188	4,050	12,945	3,792	12,325
平成14年	26,289	83,249	40,099	43,150	13,246	40,987	5,131	17,195	4,083	12,832	3,829	12,235
平成15年	26,559	83,025	40,017	43,008	13,422	40,933	5,145	17,076	4,133	12,820	3,859	12,196
平成16年	26,800	82,870	39,892	42,978	13,567	40,940	5,190	16,960	4,164	12,800	3,879	12,170
平成17年	27,064	82,719	39,877	42,842	13,740	40,888	5,184	16,868	4,230	12,818	3,910	12,145
平成18年	27,510	82,416	39,789	42,627	13,955	40,801	5,306	16,805	4,281	12,752	3,968	12,058
平成19年	27,891	82,254	39,768	42,486	14,211	40,888	5,358	16,692	4,339	12,746	3,983	11,928
平成20年	28,165	81,617	39,424	42,193	14,395	40,738	5,386	16,421	4,353	12,649	4,031	11,809
平成21年	28,406	81,345	39,304	42,041	14,534	40,768	5,402	16,171	4,430	12,688	4,040	11,718
平成22年	28,711	81,120	39,201	41,919	14,712	40,851	5,443	15,970	4,490	12,662	4,066	11,637
平成23年	28,914	80,694	38,935	41,759	14,835	40,794	5,448	15,724	4,543	12,638	4,088	11,538
平成24年	29,107	80,277	38,766	41,511	14,992	40,781	5,452	15,499	4,566	12,572	4,097	11,425
平成25年	29,518	80,193	38,671	41,522	15,253	40,941	5,525	15,414	4,619	12,493	4,121	11,345
平成26年	29,721	79,637	38,479	41,158	15,404	40,847	5,528	15,173	4,672	12,442	4,117	11,175
平成27年	29,939	79,072	38,277	40,795	15,553	40,688	5,548	14,952	4,685	12,352	4,153	11,080
平成28年	30,129	78,508	37,984	40,524	15,672	40,551	5,555	14,694	4,722	12,259	4,180	11,004
平成29年	30,300	77,968	37,722	40,246	15,778	40,389	5,541	14,481	4,760	12,211	4,221	10,887
平成30年	30,444	77,276	37,431	39,845	15,907	40,293	5,565	14,239	4,762	12,068	4,210	10,676
平成31年	30,617	76,600	37,097	39,503	16,059	40,198	5,544	13,948	4,783	11,922	4,231	10,532

(資料: 市民課)

(注) 住民基本台帳法の改正により、平成25年以降は、外国人の世帯数及び人口を含みます。

## 2 地区別住民基本台帳人口

(各年3月31日現在 単位:人)

地区名	平成27年	平成28年	平成29年	平成30年	平成31年
総数	79,072	78,508	77,968	77,276	76,600
男	38,277	37,984	37,722	37,431	37,097
女	40,795	40,524	40,246	39,845	39,503
龍野地区	4,066	4,053	3,992	3,930	3,935
男	1,917	1,902	1,878	1,854	1,832
女	2,149	2,151	2,114	2,076	2,103
小宅地区	13,987	14,142	14,264	14,461	14,544
男	6,848	6,935	6,997	7,101	7,153
女	7,139	7,207	7,267	7,360	7,391
揖西地区	8,607	8,540	8,559	8,479	8,428
男	4,168	4,134	4,162	4,127	4,120
女	4,439	4,406	4,397	4,352	4,308
揖保地区	4,726	4,649	4,556	4,526	4,464
男	2,281	2,252	2,213	2,195	2,160
女	2,445	2,397	2,343	2,331	2,304
誉田地区	3,491	3,461	3,412	3,397	3,379
男	1,717	1,703	1,674	1,672	1,652
女	1,774	1,758	1,738	1,725	1,727
神岡地区	5,811	5,706	5,606	5,500	5,448
男	2,817	2,766	2,701	2,638	2,627
女	2,994	2,940	2,905	2,862	2,821
西栗栖地区	2,217	2,176	2,117	2,081	2,024
男	1,101	1,089	1,060	1,050	1,027
女	1,116	1,087	1,057	1,031	997
東栗栖地区	2,386	2,330	2,333	2,290	2,228
男	1,152	1,117	1,130	1,122	1,093
女	1,234	1,213	1,203	1,168	1,135
香島地区	2,550	2,513	2,492	2,438	2,382
男	1,217	1,193	1,179	1,153	1,138
女	1,333	1,320	1,313	1,285	1,244
新宮地区	4,546	4,488	4,391	4,327	4,280
男	2,157	2,129	2,076	2,045	2,021
女	2,389	2,359	2,315	2,282	2,259
越部地区	3,253	3,187	3,148	3,103	3,034
男	1,551	1,519	1,506	1,476	1,443
女	1,702	1,668	1,642	1,627	1,591

## 2 地区別住民基本台帳人口(続き)

(各年3月31日現在 単位:人)

地区名	平成27年	平成28年	平成29年	平成30年	平成31年
半田地区	3,849	3,754	3,704	3,620	3,539
男	1,861	1,813	1,774	1,734	1,694
女	1,988	1,941	1,930	1,886	1,845
神部地区	6,906	6,924	6,928	6,919	6,893
男	3,376	3,366	3,348	3,363	3,344
女	3,530	3,558	3,580	3,556	3,549
河内地区	1,597	1,581	1,579	1,529	1,490
男	773	760	769	750	727
女	824	821	810	779	763
御津地区	10,066	10,018	9,914	9,728	9,608
男	4,853	4,825	4,777	4,689	4,609
女	5,213	5,193	5,137	5,039	4,999
室津地区	1,014	986	973	948	924
男	488	481	478	462	457
女	526	505	495	486	467

(資料:市民課)

### 3 地区別世帯数

(各年3月31日現在 単位:世帯)

地区名	平成27年	平成28年	平成29年	平成30年	平成31年
総数	29,939	30,129	30,300	30,444	30,617
龍野地区	1,724	1,718	1,715	1,711	1,728
小宅地区	5,358	5,444	5,535	5,665	5,753
揖西地区	3,061	3,097	3,142	3,151	3,177
揖保地区	1,803	1,795	1,780	1,776	1,786
誉田地区	1,381	1,392	1,386	1,406	1,419
神岡地区	2,226	2,226	2,220	2,198	2,196
西栗栖地区	872	875	856	860	851
東栗栖地区	944	930	936	930	932
香島地区	871	869	869	873	866
新宮地区	1,690	1,701	1,700	1,716	1,714
越部地区	1,171	1,180	1,180	1,186	1,181
半田地区	1,398	1,398	1,405	1,402	1,405
神部地区	2,715	2,755	2,778	2,793	2,814
河内地区	572	569	577	567	564
御津地区	3,734	3,755	3,785	3,779	3,800
室津地区	419	425	436	431	431

(資料:市民課)

### 4 外国人人口・世帯数

(各年3月31日現在)

区分	平成27年	平成28年	平成29年	平成30年	平成31年
世帯数(世帯)	213	228	268	304	388
人口(人)	398	416	457	504	591
男	184	197	229	253	292
女	214	219	228	251	299

(資料:市民課)

(注)「4 外国人人口・世帯数」は、「2 地区別住民基本台帳人口」及び「3 地区別世帯数」に含まれます。

## 5 地区別・年齢別住民基本台帳人口

(全市)

(平成31年3月31日現在 単位:人)

年齢	総数	男	女	年齢	総数	男	女	年齢	総数	男	女
0～4歳	2,839	1,471	1,368	35～39歳	4,422	2,267	2,155	70～74歳	5,825	2,708	3,117
0	469	234	235	35	888	444	444	70	1,457	705	752
1	537	286	251	36	864	440	424	71	1,442	675	767
2	573	288	285	37	857	463	394	72	1,132	537	595
3	605	307	298	38	912	465	447	73	790	339	451
4	655	356	299	39	901	455	446	74	1,004	452	552
5～9歳	3,337	1,758	1,579	40～44歳	5,185	2,641	2,544	75～79歳	4,569	2,139	2,430
5	644	346	298	40	938	480	458	75	1,026	470	556
6	682	334	348	41	1,040	540	500	76	1,033	504	529
7	649	357	292	42	986	506	480	77	962	459	503
8	707	375	332	43	1,116	574	542	78	812	379	433
9	655	346	309	44	1,105	541	564	79	736	327	409
10～14歳	3,538	1,825	1,713	45～49歳	5,619	2,813	2,806	80～84歳	3,081	1,194	1,887
10	727	349	378	45	1,186	595	591	80	622	240	382
11	698	358	340	46	1,180	615	565	81	703	274	429
12	661	369	292	47	1,183	614	569	82	625	242	383
13	714	370	344	48	1,063	496	567	83	628	236	392
14	738	379	359	49	1,007	493	514	84	503	202	301
15～19歳	3,910	1,963	1,947	50～54歳	4,784	2,354	2,430	85～89歳	2,135	700	1,435
15	794	370	424	50	1,037	496	541	85	526	183	343
16	751	382	369	51	999	487	512	86	482	162	320
17	788	404	384	52	835	413	422	87	451	153	298
18	791	407	384	53	937	457	480	88	367	115	252
19	786	400	386	54	976	501	475	89	309	87	222
20～24歳	3,655	1,879	1,776	55～59歳	4,492	2,183	2,309	90～94歳	1,075	275	800
20	766	375	391	55	867	424	443	90	344	102	242
21	827	414	413	56	902	441	461	91	222	55	167
22	712	362	350	57	916	445	471	92	187	47	140
23	689	355	334	58	884	442	442	93	192	46	146
24	661	373	288	59	923	431	492	94	130	25	105
25～29歳	3,146	1,632	1,514	60～64歳	4,791	2,305	2,486	95～99歳	271	31	240
25	576	317	259	60	924	445	479	95	86	15	71
26	635	339	296	61	907	441	466	96	83	11	72
27	612	316	296	62	996	496	500	97	47	3	44
28	665	339	326	63	989	455	534	98	33	1	32
29	658	321	337	64	975	468	507	99	22	1	21
30～34歳	3,818	2,016	1,802	65～69歳	6,068	2,940	3,128	100歳以上	40	3	37
30	663	341	322	65	1,112	563	549	(再掲)			
31	760	417	343	66	1,134	561	573	65歳以上	23,064	9,990	13,074
32	773	405	368	67	1,194	549	645				
33	822	438	384	68	1,274	627	647	総数	76,600	37,097	39,503
34	800	415	385	69	1,354	640	714				

(資料:情報推進課・市民課)

## 5 地区別・年齢別住民基本台帳人口(続き)

(龍野地区)

(平成31年3月31日現在 単位:人)

年齢	総数	男	女	年齢	総数	男	女	年齢	総数	男	女
0～4歳	128	61	67	35～39歳	238	123	115	70～74歳	304	142	162
0	17	9	8	35	49	22	27	70	73	41	32
1	27	14	13	36	47	25	22	71	74	37	37
2	27	13	14	37	45	24	21	72	67	28	39
3	32	15	17	38	38	24	14	73	38	17	21
4	25	10	15	39	59	28	31	74	52	19	33
5～9歳	212	115	97	40～44歳	256	125	131	75～79歳	252	108	144
5	41	23	18	40	43	19	24	75	58	24	34
6	43	22	21	41	50	21	29	76	49	18	31
7	43	19	24	42	55	28	27	77	54	26	28
8	41	24	17	43	51	27	24	78	35	18	17
9	44	27	17	44	57	30	27	79	56	22	34
10～14歳	179	96	83	45～49歳	290	149	141	80～84歳	187	70	117
10	38	23	15	45	62	30	32	80	34	15	19
11	38	24	14	46	51	25	26	81	31	10	21
12	40	22	18	47	68	36	32	82	43	14	29
13	39	15	24	48	53	27	26	83	45	17	28
14	24	12	12	49	56	31	25	84	34	14	20
15～19歳	182	84	98	50～54歳	227	107	120	85～89歳	168	56	112
15	34	14	20	50	45	25	20	85	41	16	25
16	37	20	17	51	47	20	27	86	33	12	21
17	28	17	11	52	40	22	18	87	32	9	23
18	31	12	19	53	46	21	25	88	35	10	25
19	52	21	31	54	49	19	30	89	27	9	18
20～24歳	163	82	81	55～59歳	209	94	115	90～94歳	81	14	67
20	39	19	20	55	29	14	15	90	32	6	26
21	29	16	13	56	49	17	32	91	18	3	15
22	37	20	17	57	41	22	19	92	12	2	10
23	27	11	16	58	44	20	24	93	12	1	11
24	31	16	15	59	46	21	25	94	7	2	5
25～29歳	140	74	66	60～64歳	213	102	111	95～99歳	29	2	27
25	29	16	13	60	41	18	23	95	11	1	10
26	33	20	13	61	43	20	23	96	9	1	8
27	21	9	12	62	51	28	23	97	3	0	3
28	34	17	17	63	40	19	21	98	4	0	4
29	23	12	11	64	38	17	21	99	2	0	2
30～34歳	195	103	92	65～69歳	281	124	157	100歳以上	1	1	0
30	39	18	21	65	54	27	27	(再掲)			
31	46	26	20	66	39	16	23	65歳以上	1,303	517	786
32	27	15	12	67	56	19	37				
33	41	23	18	68	67	32	35	総数	3,935	1,832	2,103
34	42	21	21	69	65	30	35				

(資料:情報推進課・市民課)



## 5 地区別・年齢別住民基本台帳人口(続き)

(小宅地区)

(平成31年3月31日現在 単位:人)

年齢	総数	男	女	年齢	総数	男	女	年齢	総数	男	女
0～4歳	897	455	442	35～39歳	1,091	534	557	70～74歳	847	386	461
0	166	80	86	35	229	100	129	70	220	107	113
1	171	88	83	36	230	112	118	71	239	109	130
2	170	78	92	37	211	113	98	72	152	69	83
3	200	110	90	38	232	113	119	73	110	50	60
4	190	99	91	39	189	96	93	74	126	51	75
5～9歳	798	411	387	40～44歳	1,098	581	517	75～79歳	586	273	313
5	181	99	82	40	214	114	100	75	143	73	70
6	164	74	90	41	239	134	105	76	131	64	67
7	151	81	70	42	208	108	100	77	119	50	69
8	162	82	80	43	240	120	120	78	109	49	60
9	140	75	65	44	197	105	92	79	84	37	47
10～14歳	763	403	360	45～49歳	1,123	573	550	80～84歳	401	156	245
10	172	87	85	45	239	121	118	80	85	32	53
11	150	79	71	46	255	142	113	81	101	45	56
12	135	76	59	47	252	130	122	82	68	21	47
13	153	76	77	48	197	87	110	83	77	27	50
14	153	85	68	49	180	93	87	84	70	31	39
15～19歳	797	422	375	50～54歳	951	481	470	85～89歳	263	94	169
15	162	71	91	50	199	102	97	85	69	27	42
16	164	93	71	51	217	101	116	86	65	22	43
17	155	87	68	52	165	86	79	87	63	27	36
18	155	81	74	53	209	100	109	88	26	7	19
19	161	90	71	54	161	92	69	89	40	11	29
20～24歳	752	370	382	55～59歳	752	361	391	90～94歳	120	31	89
20	160	69	91	55	140	67	73	90	40	8	32
21	171	83	88	56	162	77	85	91	25	8	17
22	141	69	72	57	138	65	73	92	17	2	15
23	138	66	72	58	159	74	85	93	24	7	17
24	142	83	59	59	153	78	75	94	14	6	8
25～29歳	778	390	388	60～64歳	700	347	353	95～99歳	33	5	28
25	132	65	67	60	137	65	72	95	11	3	8
26	160	79	81	61	152	84	68	96	11	2	9
27	146	78	68	62	137	66	71	97	4	0	4
28	176	86	90	63	134	60	74	98	3	0	3
29	164	82	82	64	140	72	68	99	4	0	4
30～34歳	953	496	457	65～69歳	837	384	453	100歳以上	4	0	4
30	183	95	88	65	135	54	81	(再掲)			
31	184	96	88	66	142	69	73	65歳以上	3,091	1,329	1,762
32	201	105	96	67	170	83	87				
33	204	103	101	68	192	97	95	総数	14,544	7,153	7,391
34	181	97	84	69	198	81	117				

(資料:情報推進課・市民課)

## 5 地区別・年齢別住民基本台帳人口(続き)

(揖西地区)

(平成31年3月31日現在 単位:人)

年齢	総数	男	女	年齢	総数	男	女	年齢	総数	男	女
0～4歳	276	152	124	35～39歳	512	264	248	70～74歳	611	292	319
0	48	23	25	35	87	43	44	70	153	68	85
1	51	34	17	36	110	58	52	71	142	74	68
2	49	27	22	37	102	50	52	72	122	58	64
3	58	28	30	38	101	62	39	73	94	39	55
4	70	40	30	39	112	51	61	74	100	53	47
5～9歳	449	239	210	40～44歳	656	331	325	75～79歳	467	199	268
5	93	48	45	40	106	54	52	75	113	42	71
6	87	47	40	41	106	55	51	76	113	51	62
7	95	54	41	42	137	71	66	77	89	34	55
8	87	46	41	43	135	66	69	78	86	39	47
9	87	44	43	44	172	85	87	79	66	33	33
10～14歳	515	258	257	45～49歳	703	364	339	80～84歳	321	124	197
10	127	58	69	45	184	96	88	80	60	20	40
11	90	48	42	46	145	73	72	81	69	28	41
12	89	45	44	47	133	71	62	82	74	31	43
13	103	57	46	48	129	67	62	83	72	30	42
14	106	50	56	49	112	57	55	84	46	15	31
15～19歳	501	253	248	50～54歳	514	256	258	85～89歳	234	72	162
15	104	49	55	50	122	54	68	85	48	16	32
16	99	56	43	51	119	64	55	86	44	13	31
17	115	60	55	52	88	48	40	87	58	21	37
18	97	45	52	53	70	43	27	88	45	11	34
19	86	43	43	54	115	47	68	89	39	11	28
20～24歳	388	199	189	55～59歳	418	221	197	90～94歳	128	44	84
20	86	42	44	55	80	36	44	90	45	20	25
21	100	50	50	56	82	46	36	91	25	12	13
22	66	31	35	57	80	44	36	92	22	6	16
23	71	36	35	58	93	53	40	93	21	3	18
24	65	40	25	59	83	42	41	94	15	3	12
25～29歳	277	147	130	60～64歳	456	220	236	95～99歳	26	4	22
25	58	32	26	60	90	53	37	95	9	2	7
26	45	28	17	61	84	42	42	96	7	2	5
27	54	33	21	62	95	47	48	97	5	0	5
28	60	30	30	63	90	39	51	98	5	0	5
29	60	24	36	64	97	39	58	99	0	0	0
30～34歳	361	185	176	65～69歳	609	296	313	100歳以上	6	0	6
30	58	29	29	65	114	61	53	(再掲)			
31	74	37	37	66	108	58	50	65歳以上	2,402	1,031	1,371
32	79	41	38	67	109	45	64				
33	73	40	33	68	131	65	66	総数	8,428	4,120	4,308
34	77	38	39	69	147	67	80				

(資料:情報推進課・市民課)

## 5 地区別・年齢別住民基本台帳人口(続き)

(揖保地区)

(平成31年3月31日現在 単位:人)

年齢	総数	男	女	年齢	総数	男	女	年齢	総数	男	女
0～4歳	114	69	45	35～39歳	230	123	107	70～74歳	362	165	197
0	21	13	8	35	39	19	20	70	102	46	56
1	18	11	7	36	41	20	21	71	79	33	46
2	26	18	8	37	43	27	16	72	66	40	26
3	21	12	9	38	62	33	29	73	49	20	29
4	28	15	13	39	45	24	21	74	66	26	40
5～9歳	163	78	85	40～44歳	279	147	132	75～79歳	304	137	167
5	27	10	17	40	49	31	18	75	54	29	25
6	31	16	15	41	64	32	32	76	64	25	39
7	33	17	16	42	56	28	28	77	63	25	38
8	35	19	16	43	59	37	22	78	73	30	43
9	37	16	21	44	51	19	32	79	50	28	22
10～14歳	159	96	63	45～49歳	310	145	165	80～84歳	222	84	138
10	31	19	12	45	59	30	29	80	52	18	34
11	32	17	15	46	57	26	31	81	56	19	37
12	37	28	9	47	76	39	37	82	44	20	24
13	26	15	11	48	58	27	31	83	39	17	22
14	33	17	16	49	60	23	37	84	31	10	21
15～19歳	215	104	111	50～54歳	302	157	145	85～89歳	146	48	98
15	42	20	22	50	64	29	35	85	45	16	29
16	32	18	14	51	64	31	33	86	29	11	18
17	51	20	31	52	60	30	30	87	28	8	20
18	38	20	18	53	50	27	23	88	26	10	16
19	52	26	26	54	64	40	24	89	18	3	15
20～24歳	197	101	96	55～59歳	280	144	136	90～94歳	76	19	57
20	51	24	27	55	62	30	32	90	22	7	15
21	40	24	16	56	46	27	19	91	11	2	9
22	37	18	19	57	63	33	30	92	12	4	8
23	36	14	22	58	46	22	24	93	16	4	12
24	33	21	12	59	63	32	31	94	15	2	13
25～29歳	165	97	68	60～64歳	306	136	170	95～99歳	11	0	11
25	32	22	10	60	56	25	31	95	3	0	3
26	44	28	16	61	46	19	27	96	3	0	3
27	22	11	11	62	60	30	30	97	3	0	3
28	40	21	19	63	72	29	43	98	2	0	2
29	27	15	12	64	72	33	39	99	0	0	0
30～34歳	168	91	77	65～69歳	450	219	231	100歳以上	5	0	5
30	30	15	15	65	93	45	48	(再掲)			
31	39	21	18	66	90	44	46	65歳以上	1,576	672	904
32	32	20	12	67	91	44	47				
33	32	14	18	68	80	42	38	総数	4,464	2,160	2,304
34	35	21	14	69	96	44	52				

(資料:情報推進課・市民課)

## 5 地区別・年齢別住民基本台帳人口(続き)

(菅田地区)

(平成31年3月31日現在 単位:人)

年齢	総数	男	女	年齢	総数	男	女	年齢	総数	男	女
0～4歳	132	65	67	35～39歳	192	110	82	70～74歳	244	117	127
0	31	16	15	35	41	29	12	70	62	34	28
1	26	13	13	36	40	26	14	71	48	27	21
2	26	12	14	37	36	14	22	72	68	26	42
3	27	13	14	38	42	19	23	73	31	16	15
4	22	11	11	39	33	22	11	74	35	14	21
5～9歳	127	77	50	40～44歳	197	95	102	75～79歳	204	96	108
5	23	13	10	40	47	23	24	75	40	19	21
6	29	16	13	41	35	16	19	76	40	20	20
7	21	15	6	42	27	13	14	77	41	26	15
8	28	14	14	43	42	20	22	78	44	18	26
9	26	19	7	44	46	23	23	79	39	13	26
10～14歳	125	65	60	45～49歳	259	126	133	80～84歳	143	45	98
10	15	12	3	45	44	20	24	80	24	7	17
11	31	14	17	46	58	31	27	81	38	17	21
12	12	6	6	47	58	35	23	82	40	11	29
13	30	18	12	48	58	22	36	83	22	5	17
14	37	15	22	49	41	18	23	84	19	5	14
15～19歳	149	75	74	50～54歳	212	103	109	85～89歳	98	38	60
15	28	8	20	50	56	27	29	85	27	11	16
16	29	13	16	51	41	19	22	86	22	11	11
17	28	16	12	52	35	14	21	87	20	7	13
18	30	20	10	53	28	18	10	88	10	5	5
19	34	18	16	54	52	25	27	89	19	4	15
20～24歳	156	82	74	55～59歳	208	110	98	90～94歳	43	12	31
20	29	16	13	55	49	21	28	90	16	5	11
21	28	11	17	56	46	24	22	91	6	1	5
22	31	16	15	57	44	26	18	92	6	3	3
23	39	20	19	58	35	22	13	93	12	3	9
24	29	19	10	59	34	17	17	94	3	0	3
25～29歳	169	75	94	60～64歳	226	102	124	95～99歳	14	1	13
25	33	15	18	60	50	21	29	95	2	0	2
26	24	10	14	61	37	22	15	96	2	1	1
27	39	16	23	62	46	21	25	97	5	0	5
28	34	19	15	63	53	23	30	98	4	0	4
29	39	15	24	64	40	15	25	99	1	0	1
30～34歳	207	124	83	65～69歳	273	133	140	100歳以上	1	1	0
30	38	24	14	65	52	29	23	(再掲)			
31	42	27	15	66	54	27	27	65歳以上	1,020	443	577
32	37	24	13	67	63	30	33				
33	48	27	21	68	50	18	32	総数	3,379	1,652	1,727
34	42	22	20	69	54	29	25				

(資料:情報推進課・市民課)

## 5 地区別・年齢別住民基本台帳人口(続き)

(神岡地区)

(平成31年3月31日現在 単位:人)

年齢	総数	男	女	年齢	総数	男	女	年齢	総数	男	女
0～4歳	176	97	79	35～39歳	284	151	133	70～74歳	431	215	216
0	25	15	10	35	72	45	27	70	112	55	57
1	26	11	15	36	52	19	33	71	113	60	53
2	42	22	20	37	63	35	28	72	76	41	35
3	41	24	17	38	49	24	25	73	58	26	32
4	42	25	17	39	48	28	20	74	72	33	39
5～9歳	201	104	97	40～44歳	349	164	185	75～79歳	362	161	201
5	36	19	17	40	58	22	36	75	82	37	45
6	38	18	20	41	73	39	34	76	77	40	37
7	37	19	18	42	76	39	37	77	79	31	48
8	46	25	21	43	78	40	38	78	70	32	38
9	44	23	21	44	64	24	40	79	54	21	33
10～14歳	201	90	111	45～49歳	390	203	187	80～84歳	247	97	150
10	35	17	18	45	78	40	38	80	42	23	19
11	45	23	22	46	72	43	29	81	59	19	40
12	40	20	20	47	66	34	32	82	49	16	33
13	40	15	25	48	98	53	45	83	52	19	33
14	41	15	26	49	76	33	43	84	45	20	25
15～19歳	249	121	128	50～54歳	352	165	187	85～89歳	149	49	100
15	41	21	20	50	62	32	30	85	33	13	20
16	45	18	27	51	70	33	37	86	30	11	19
17	57	31	26	52	53	22	31	87	34	10	24
18	61	26	35	53	72	34	38	88	29	8	21
19	45	25	20	54	95	44	51	89	23	7	16
20～24歳	300	161	139	55～59歳	316	154	162	90～94歳	74	13	61
20	62	34	28	55	60	27	33	90	18	8	10
21	66	26	40	56	64	31	33	91	14	0	14
22	64	33	31	57	65	31	34	92	19	3	16
23	48	34	14	58	59	30	29	93	16	0	16
24	60	34	26	59	68	35	33	94	7	2	5
25～29歳	229	124	105	60～64歳	388	187	201	95～99歳	19	2	17
25	35	22	13	60	86	44	42	95	4	0	4
26	54	30	24	61	67	29	38	96	7	1	6
27	54	27	27	62	73	40	33	97	4	1	3
28	38	17	21	63	85	36	49	98	3	0	3
29	48	28	20	64	77	38	39	99	1	0	1
30～34歳	248	129	119	65～69歳	481	240	241	100歳以上	2	0	2
30	47	22	25	65	78	39	39	(再掲)			
31	45	24	21	66	87	43	44	65歳以上	1,765	777	988
32	52	27	25	67	97	48	49				
33	43	24	19	68	107	64	43	総数	5,448	2,627	2,821
34	61	32	29	69	112	46	66				

(資料:情報推進課・市民課)

## 5 地区別・年齢別住民基本台帳人口(続き)

(西栗栖地区)

(平成31年3月31日現在 単位:人)

年齢	総数	男	女	年齢	総数	男	女	年齢	総数	男	女
0～4歳	43	20	23	35～39歳	88	42	46	70～74歳	143	62	81
0	7	2	5	35	18	8	10	70	47	28	19
1	9	4	5	36	12	6	6	71	26	7	19
2	8	5	3	37	15	9	6	72	23	10	13
3	7	1	6	38	27	10	17	73	19	6	13
4	12	8	4	39	16	9	7	74	28	11	17
5～9歳	60	33	27	40～44歳	135	68	67	75～79歳	102	49	53
5	11	5	6	40	17	8	9	75	24	9	15
6	16	12	4	41	30	14	16	76	22	12	10
7	11	6	5	42	28	15	13	77	15	7	8
8	12	6	6	43	28	12	16	78	21	11	10
9	10	4	6	44	32	19	13	79	20	10	10
10～14歳	109	57	52	45～49歳	151	78	73	80～84歳	71	23	48
10	21	9	12	45	33	17	16	80	15	7	8
11	24	10	14	46	29	17	12	81	15	6	9
12	15	11	4	47	29	15	14	82	12	6	6
13	21	9	12	48	30	13	17	83	13	2	11
14	28	18	10	49	30	16	14	84	16	2	14
15～19歳	121	57	64	50～54歳	125	66	59	85～89歳	65	25	40
15	21	10	11	50	30	14	16	85	16	5	11
16	23	11	12	51	28	15	13	86	8	5	3
17	24	13	11	52	23	14	9	87	15	4	11
18	23	11	12	53	24	14	10	88	17	6	11
19	30	12	18	54	20	9	11	89	9	5	4
20～24歳	135	87	48	55～59歳	145	74	71	90～94歳	29	8	21
20	27	20	7	55	34	20	14	90	8	4	4
21	32	21	11	56	28	12	16	91	4	2	2
22	33	19	14	57	31	16	15	92	6	0	6
23	27	16	11	58	27	12	15	93	7	2	5
24	16	11	5	59	25	14	11	94	4	0	4
25～29歳	92	60	32	60～64歳	141	78	63	95～99歳	13	1	12
25	23	13	10	60	28	16	12	95	4	1	3
26	19	13	6	61	22	8	14	96	4	0	4
27	21	16	5	62	38	24	14	97	2	0	2
28	20	12	8	63	31	18	13	98	2	0	2
29	9	6	3	64	22	12	10	99	1	0	1
30～34歳	79	48	31	65～69歳	175	91	84	100歳以上	2	0	2
30	14	6	8	65	33	16	17	(再掲)			
31	18	11	7	66	28	15	13	65歳以上	600	259	341
32	10	3	7	67	36	16	20				
33	20	14	6	68	42	24	18	総数	2,024	1,027	997
34	17	14	3	69	36	20	16				

(資料:情報推進課・市民課)

## 5 地区別・年齢別住民基本台帳人口(続き)

(東栗栖地区)

(平成31年3月31日現在 単位:人)

年齢	総数	男	女	年齢	総数	男	女	年齢	総数	男	女
0～4歳	47	28	19	35～39歳	119	64	55	70～74歳	208	105	103
0	4	4	0	35	13	7	6	70	44	22	22
1	10	6	4	36	27	15	12	71	58	24	34
2	5	4	1	37	26	12	14	72	39	24	15
3	10	4	6	38	24	16	8	73	29	14	15
4	18	10	8	39	29	14	15	74	38	21	17
5～9歳	66	35	31	40～44歳	145	74	71	75～79歳	157	71	86
5	5	5	0	40	22	11	11	75	49	21	28
6	16	7	9	41	27	13	14	76	27	19	8
7	13	7	6	42	33	19	14	77	29	16	13
8	17	10	7	43	32	15	17	78	24	7	17
9	15	6	9	44	31	16	15	79	28	8	20
10～14歳	79	43	36	45～49歳	156	76	80	80～84歳	91	39	52
10	15	5	10	45	23	12	11	80	20	10	10
11	9	7	2	46	33	18	15	81	16	7	9
12	16	7	9	47	40	21	19	82	13	7	6
13	19	16	3	48	21	5	16	83	24	9	15
14	20	8	12	49	39	20	19	84	18	6	12
15～19歳	121	60	61	50～54歳	136	71	65	85～89歳	69	15	54
15	32	19	13	50	30	11	19	85	21	5	16
16	23	12	11	51	36	22	14	86	15	1	14
17	21	8	13	52	18	9	9	87	16	4	12
18	23	11	12	53	33	16	17	88	7	3	4
19	22	10	12	54	19	13	6	89	10	2	8
20～24歳	85	46	39	55～59歳	137	68	69	90～94歳	60	17	43
20	21	10	11	55	23	15	8	90	18	4	14
21	20	12	8	56	29	13	16	91	12	1	11
22	12	7	5	57	24	11	13	92	12	5	7
23	22	13	9	58	28	16	12	93	10	4	6
24	10	4	6	59	33	13	20	94	8	3	5
25～29歳	50	30	20	60～64歳	138	63	75	95～99歳	15	1	14
25	7	5	2	60	23	7	16	95	6	0	6
26	7	5	2	61	27	18	9	96	3	0	3
27	10	4	6	62	31	13	18	97	3	1	2
28	13	9	4	63	29	11	18	98	1	0	1
29	13	7	6	64	28	14	14	99	2	0	2
30～34歳	97	58	39	65～69歳	251	129	122	100歳以上	1	0	1
30	15	7	8	65	42	21	21	(再掲)			
31	14	9	5	66	50	27	23	65歳以上	852	377	475
32	19	11	8	67	47	25	22				
33	30	21	9	68	48	23	25	総数	2,228	1,093	1,135
34	19	10	9	69	64	33	31				

(資料:情報推進課・市民課)

## 5 地区別・年齢別住民基本台帳人口(続き)

(香島地区)

(平成31年3月31日現在 単位:人)

年齢	総数	男	女	年齢	総数	男	女	年齢	総数	男	女
0～4歳	45	26	19	35～39歳	93	42	51	70～74歳	231	118	113
0	2	2	0	35	9	5	4	70	49	20	29
1	10	9	1	36	16	6	10	71	56	34	22
2	10	6	4	37	18	9	9	72	47	24	23
3	10	3	7	38	20	10	10	73	35	18	17
4	13	6	7	39	30	12	18	74	44	22	22
5～9歳	60	32	28	40～44歳	135	64	71	75～79歳	168	80	88
5	16	9	7	40	17	7	10	75	37	13	24
6	8	5	3	41	26	15	11	76	37	18	19
7	9	6	3	42	16	10	6	77	38	23	15
8	11	5	6	43	33	17	16	78	27	13	14
9	16	7	9	44	43	15	28	79	29	13	16
10～14歳	94	50	44	45～49歳	164	78	86	80～84歳	128	48	80
10	19	9	10	45	34	20	14	80	25	8	17
11	11	3	8	46	26	11	15	81	31	14	17
12	22	13	9	47	35	20	15	82	27	9	18
13	24	16	8	48	25	12	13	83	23	5	18
14	18	9	9	49	44	15	29	84	22	12	10
15～19歳	134	69	65	50～54歳	150	75	75	85～89歳	80	23	57
15	30	11	19	50	32	18	14	85	17	5	12
16	24	15	9	51	19	12	7	86	21	8	13
17	21	11	10	52	29	11	18	87	14	3	11
18	22	15	7	53	35	18	17	88	19	6	13
19	37	17	20	54	35	16	19	89	9	1	8
20～24歳	123	61	62	55～59歳	145	73	72	90～94歳	51	9	42
20	20	9	11	55	28	15	13	90	19	5	14
21	29	15	14	56	33	17	16	91	6	2	4
22	27	15	12	57	28	9	19	92	9	0	9
23	21	10	11	58	32	18	14	93	11	2	9
24	26	12	14	59	24	14	10	94	6	0	6
25～29歳	84	46	38	60～64歳	175	95	80	95～99歳	8	1	7
25	18	10	8	60	36	21	15	95	2	0	2
26	25	12	13	61	31	14	17	96	2	0	2
27	16	6	10	62	39	19	20	97	2	1	1
28	10	7	3	63	39	22	17	98	1	0	1
29	15	11	4	64	30	19	11	99	1	0	1
30～34歳	78	42	36	65～69歳	235	106	129	100歳以上	1	0	1
30	8	2	6	65	44	22	22	(再掲)			
31	16	11	5	66	48	25	23	65歳以上	902	385	517
32	14	7	7	67	60	28	32				
33	20	11	9	68	39	14	25	総数	2,382	1,138	1,244
34	20	11	9	69	44	17	27				

(資料:情報推進課・市民課)



## 5 地区別・年齢別住民基本台帳人口(続き)

(新宮地区)

(平成31年3月31日現在 単位:人)

年齢	総数	男	女	年齢	総数	男	女	年齢	総数	男	女
0～4歳	132	71	61	35～39歳	221	113	108	70～74歳	363	156	207
0	17	6	11	35	50	25	25	70	88	34	54
1	28	13	15	36	40	20	20	71	93	39	54
2	39	23	16	37	45	29	16	72	69	30	39
3	24	13	11	38	42	17	25	73	43	21	22
4	24	16	8	39	44	22	22	74	70	32	38
5～9歳	171	87	84	40～44歳	285	152	133	75～79歳	254	125	129
5	28	19	9	40	61	37	24	75	62	34	28
6	38	14	24	41	57	32	25	76	61	28	33
7	32	14	18	42	55	22	33	77	49	27	22
8	43	24	19	43	53	30	23	78	45	23	22
9	30	16	14	44	59	31	28	79	37	13	24
10～14歳	183	102	81	45～49歳	313	153	160	80～84歳	175	63	112
10	30	13	17	45	68	31	37	80	32	8	24
11	33	17	16	46	67	40	27	81	41	15	26
12	35	22	13	47	64	29	35	82	30	9	21
13	35	24	11	48	69	27	42	83	46	17	29
14	50	26	24	49	45	26	19	84	26	14	12
15～19歳	226	121	105	50～54歳	233	96	137	85～89歳	147	48	99
15	36	19	17	50	47	22	25	85	43	15	28
16	43	25	18	51	51	24	27	86	31	11	20
17	55	29	26	52	45	21	24	87	29	9	20
18	46	26	20	53	51	16	35	88	22	6	16
19	46	22	24	54	39	13	26	89	22	7	15
20～24歳	199	93	106	55～59歳	271	134	137	90～94歳	77	21	56
20	45	15	30	55	46	24	22	90	22	7	15
21	40	19	21	56	62	34	28	91	22	7	15
22	41	16	25	57	62	31	31	92	11	2	9
23	30	18	12	58	41	21	20	93	12	1	11
24	43	25	18	59	60	24	36	94	10	4	6
25～29歳	177	85	92	60～64歳	284	128	156	95～99歳	24	3	21
25	29	15	14	60	50	23	27	95	4	1	3
26	24	15	9	61	50	20	30	96	8	0	8
27	33	17	16	62	60	27	33	97	4	0	4
28	46	20	26	63	60	27	33	98	6	1	5
29	45	18	27	64	64	31	33	99	2	1	1
30～34歳	189	99	90	65～69歳	353	170	183	100歳以上	3	1	2
30	33	16	17	65	69	36	33	(再掲)			
31	43	23	20	66	65	30	35	65歳以上	1,396	587	809
32	35	17	18	67	75	32	43				
33	45	23	22	68	75	33	42	総数	4,280	2,021	2,259
34	33	20	13	69	69	39	30				

(資料:情報推進課・市民課)

## 5 地区別・年齢別住民基本台帳人口(続き)

(越部地区)

(平成31年3月31日現在 単位:人)

年齢	総数	男	女	年齢	総数	男	女	年齢	総数	男	女
0～4歳	94	41	53	35～39歳	165	79	86	70～74歳	256	113	143
0	11	2	9	35	33	13	20	70	63	29	34
1	19	6	13	36	39	21	18	71	70	27	43
2	20	10	10	37	25	14	11	72	39	20	19
3	16	7	9	38	31	15	16	73	33	13	20
4	28	16	12	39	37	16	21	74	51	24	27
5～9歳	118	65	53	40～44歳	167	94	73	75～79歳	189	93	96
5	16	7	9	40	31	16	15	75	37	22	15
6	30	14	16	41	34	19	15	76	46	21	25
7	22	16	6	42	34	22	12	77	47	23	24
8	26	14	12	43	36	17	19	78	32	14	18
9	24	14	10	44	32	20	12	79	27	13	14
10～14歳	145	71	74	45～49歳	200	92	108	80～84歳	129	47	82
10	31	12	19	45	35	14	21	80	22	7	15
11	31	17	14	46	49	24	25	81	27	11	16
12	28	14	14	47	42	23	19	82	28	13	15
13	26	11	15	48	46	18	28	83	22	5	17
14	29	17	12	49	28	13	15	84	30	11	19
15～19歳	125	61	64	50～54歳	183	87	96	85～89歳	96	20	76
15	27	13	14	50	38	17	21	85	25	4	21
16	26	9	17	51	28	18	10	86	20	2	18
17	18	11	7	52	34	17	17	87	20	8	12
18	32	16	16	53	40	11	29	88	18	4	14
19	22	12	10	54	43	24	19	89	13	2	11
20～24歳	128	70	58	55～59歳	219	104	115	90～94歳	42	9	33
20	25	9	16	55	30	14	16	90	12	2	10
21	29	17	12	56	48	20	28	91	13	2	11
22	26	15	11	57	48	23	25	92	11	3	8
23	25	17	8	58	46	28	18	93	4	2	2
24	23	12	11	59	47	19	28	94	2	0	2
25～29歳	112	64	48	60～64歳	249	117	132	95～99歳	5	2	3
25	14	11	3	60	56	29	27	95	1	0	1
26	26	15	11	61	49	21	28	96	4	2	2
27	25	11	14	62	50	26	24	97	0	0	0
28	23	13	10	63	46	20	26	98	0	0	0
29	24	14	10	64	48	21	27	99	0	0	0
30～34歳	141	75	66	65～69歳	270	139	131	100歳以上	1	0	1
30	14	9	5	65	41	23	18	(再掲)			
31	36	19	17	66	71	35	36	65歳以上	988	423	565
32	29	14	15	67	45	17	28				
33	31	14	17	68	62	33	29	総数	3,034	1,443	1,591
34	31	19	12	69	51	31	20				

(資料:情報推進課・市民課)

## 5 地区別・年齢別住民基本台帳人口(続き)

(半田地区)

(平成31年3月31日現在 単位:人)

年齢	総数	男	女	年齢	総数	男	女	年齢	総数	男	女
0～4歳	58	28	30	35～39歳	171	92	79	70～74歳	332	156	176
0	4	3	1	35	31	16	15	70	86	43	43
1	13	5	8	36	36	19	17	71	76	38	38
2	8	3	5	37	34	20	14	72	65	32	33
3	17	10	7	38	32	17	15	73	48	19	29
4	16	7	9	39	38	20	18	74	57	24	33
5～9歳	116	73	43	40～44歳	177	89	88	75～79歳	233	114	119
5	16	9	7	40	25	11	14	75	54	27	27
6	26	15	11	41	40	22	18	76	47	24	23
7	24	19	5	42	28	13	15	77	55	24	31
8	29	18	11	43	44	23	21	78	41	20	21
9	21	12	9	44	40	20	20	79	36	19	17
10～14歳	142	71	71	45～49歳	248	119	129	80～84歳	152	58	94
10	27	17	10	45	50	24	26	80	25	4	21
11	19	9	10	46	57	27	30	81	39	17	22
12	33	16	17	47	49	27	22	82	27	13	14
13	27	11	16	48	42	23	19	83	36	13	23
14	36	18	18	49	50	18	32	84	25	11	14
15～19歳	174	78	96	50～54歳	227	111	116	85～89歳	104	27	77
15	42	16	26	50	51	22	29	85	29	8	21
16	32	12	20	51	44	19	25	86	23	6	17
17	39	15	24	52	42	20	22	87	22	4	18
18	27	18	9	53	37	20	17	88	17	2	15
19	34	17	17	54	53	30	23	89	13	7	6
20～24歳	174	95	79	55～59歳	261	125	136	90～94歳	44	8	36
20	30	17	13	55	49	25	24	90	14	3	11
21	44	22	22	56	54	26	28	91	14	2	12
22	30	19	11	57	56	28	28	92	9	2	7
23	39	17	22	58	46	22	24	93	3	1	2
24	31	20	11	59	56	24	32	94	4	0	4
25～29歳	98	43	55	60～64歳	345	162	183	95～99歳	11	0	11
25	19	6	13	60	62	29	33	95	5	0	5
26	19	10	9	61	71	34	37	96	4	0	4
27	22	10	12	62	72	33	39	97	1	0	1
28	22	8	14	63	77	30	47	98	0	0	0
29	16	9	7	64	63	36	27	99	1	0	1
30～34歳	146	81	65	65～69歳	324	164	160	100歳以上	2	0	2
30	23	13	10	65	67	38	29	(再掲)			
31	34	18	16	66	57	30	27	65歳以上	1,202	527	675
32	23	14	9	67	52	22	30				
33	29	18	11	68	79	39	40	総数	3,539	1,694	1,845
34	37	18	19	69	69	35	34				

(資料:情報推進課・市民課)

## 5 地区別・年齢別住民基本台帳人口(続き)

(神部地区)

(平成31年3月31日現在 単位:人)

年齢	総数	男	女	年齢	総数	男	女	年齢	総数	男	女
0～4歳	316	161	155	35～39歳	460	236	224	70～74歳	443	209	234
0	61	31	30	35	98	45	53	70	122	63	59
1	63	40	23	36	74	41	33	71	114	62	52
2	57	24	33	37	80	42	38	72	81	28	53
3	59	23	36	38	103	51	52	73	65	29	36
4	76	43	33	39	105	57	48	74	61	27	34
5～9歳	357	179	178	40～44歳	554	287	267	75～79歳	356	162	194
5	74	38	36	40	96	56	40	75	73	30	43
6	68	34	34	41	110	54	56	76	94	43	51
7	69	34	35	42	101	53	48	77	71	37	34
8	87	43	44	43	121	61	60	78	58	29	29
9	59	30	29	44	126	63	63	79	60	23	37
10～14歳	359	174	185	45～49歳	519	266	253	80～84歳	205	84	121
10	69	22	47	45	114	58	56	80	49	22	27
11	76	36	40	46	106	51	55	81	51	16	35
12	74	40	34	47	104	56	48	82	42	21	21
13	70	38	32	48	94	47	47	83	37	15	22
14	70	38	32	49	101	54	47	84	26	10	16
15～19歳	359	172	187	50～54歳	408	201	207	85～89歳	144	47	97
15	85	39	46	50	89	43	46	85	34	13	21
16	71	34	37	51	82	37	45	86	41	13	28
17	71	31	40	52	63	32	31	87	28	9	19
18	78	40	38	53	90	48	42	88	28	11	17
19	54	28	26	54	84	41	43	89	13	1	12
20～24歳	325	162	163	55～59歳	383	175	208	90～94歳	67	21	46
20	59	29	30	55	93	51	42	90	22	7	15
21	71	34	37	56	57	27	30	91	13	4	9
22	61	36	25	57	65	30	35	92	15	6	9
23	65	30	35	58	88	38	50	93	10	4	6
24	69	33	36	59	80	29	51	94	7	0	7
25～29歳	310	148	162	60～64歳	389	191	198	95～99歳	19	3	16
25	62	37	25	60	72	39	33	95	8	3	5
26	50	20	30	61	67	34	33	96	4	0	4
27	54	26	28	62	90	52	38	97	5	0	5
28	68	31	37	63	74	32	42	98	0	0	0
29	76	34	42	64	86	34	52	99	2	0	2
30～34歳	419	219	200	65～69歳	500	247	253	100歳以上	1	0	1
30	66	36	30	65	95	53	42	(再掲)			
31	61	33	28	66	80	37	43	65歳以上	1,735	773	962
32	103	55	48	67	97	51	46				
33	92	51	41	68	96	42	54	総数	6,893	3,344	3,549
34	97	44	53	69	132	64	68				

(資料:情報推進課・市民課)

## 5 地区別・年齢別住民基本台帳人口(続き)

(河内地区)

(平成31年3月31日現在 単位:人)

年齢	総数	男	女	年齢	総数	男	女	年齢	総数	男	女
0～4歳	38	22	16	35～39歳	70	41	29	70～74歳	156	75	81
0	6	2	4	35	16	11	5	70	43	16	27
1	5	2	3	36	18	10	8	71	45	17	28
2	8	6	2	37	14	10	4	72	21	12	9
3	10	7	3	38	8	4	4	73	16	11	5
4	9	5	4	39	14	6	8	74	31	19	12
5～9歳	59	23	36	40～44歳	113	61	52	75～79歳	112	53	59
5	13	6	7	40	26	14	12	75	23	8	15
6	11	4	7	41	20	9	11	76	26	11	15
7	13	7	6	42	21	13	8	77	26	10	16
8	10	2	8	43	22	15	7	78	21	15	6
9	12	4	8	44	24	10	14	79	16	9	7
10～14歳	54	36	18	45～49歳	93	48	45	80～84歳	67	29	38
10	13	7	6	45	22	12	10	80	14	4	10
11	14	11	3	46	17	8	9	81	17	7	10
12	12	7	5	47	18	9	9	82	13	6	7
13	8	5	3	48	17	9	8	83	18	11	7
14	7	6	1	49	19	10	9	84	5	1	4
15～19歳	72	40	32	50～54歳	85	41	44	85～89歳	56	15	41
15	18	12	6	50	18	9	9	85	9	3	6
16	12	8	4	51	17	9	8	86	16	4	12
17	13	5	8	52	11	6	5	87	10	3	7
18	20	8	12	53	17	4	13	88	9	4	5
19	9	7	2	54	22	13	9	89	12	1	11
20～24歳	54	25	29	55～59歳	93	44	49	90～94歳	31	8	23
20	12	3	9	55	17	8	9	90	9	3	6
21	14	8	6	56	16	7	9	91	6	1	5
22	8	5	3	57	22	11	11	92	3	1	2
23	10	5	5	58	18	8	10	93	6	3	3
24	10	4	6	59	20	10	10	94	7	0	7
25～29歳	35	24	11	60～64歳	103	51	52	95～99歳	9	1	8
25	8	5	3	60	13	4	9	95	3	1	2
26	7	4	3	61	20	8	12	96	2	0	2
27	8	8	0	62	22	10	12	97	1	0	1
28	5	4	1	63	24	13	11	98	1	0	1
29	7	3	4	64	24	16	8	99	2	0	2
30～34歳	56	30	26	65～69歳	133	60	73	100歳以上	1	0	1
30	10	5	5	65	19	9	10	(再掲)			
31	9	6	3	66	37	14	23	65歳以上	565	241	324
32	8	5	3	67	31	15	16				
33	11	7	4	68	23	10	13	総数	1,490	727	763
34	18	7	11	69	23	12	11				

(資料:情報推進課・市民課)

## 5 地区別・年齢別住民基本台帳人口(続き)

(御津地区)

(平成31年3月31日現在 単位:人)

年齢	総数	男	女	年齢	総数	男	女	年齢	総数	男	女
0～4歳	314	157	157	35～39歳	455	239	216	70～74歳	806	361	445
0	46	24	22	35	97	54	43	70	167	88	79
1	54	26	28	36	74	38	36	71	192	81	111
2	74	35	39	37	94	53	41	72	181	88	93
3	68	34	34	38	97	47	50	73	110	36	74
4	72	38	34	39	93	47	46	74	156	68	88
5～9歳	354	193	161	40～44歳	589	283	306	75～79歳	754	373	381
5	57	32	25	40	114	52	62	75	163	72	91
6	72	34	38	41	119	60	59	76	182	101	81
7	70	40	30	42	101	45	56	77	175	91	84
8	69	40	29	43	137	71	66	78	115	53	62
9	86	47	39	44	118	55	63	79	119	56	63
10～14歳	400	197	203	45～49歳	659	321	338	80～84歳	485	210	275
10	74	34	40	45	126	63	63	80	116	53	63
11	91	42	49	46	151	73	78	81	102	41	61
12	67	38	29	47	137	63	74	82	100	43	57
13	88	42	46	48	122	57	65	83	89	40	49
14	80	41	39	49	123	65	58	84	78	33	45
15～19歳	445	225	220	50～54歳	626	308	318	85～89歳	285	109	176
15	85	45	40	50	145	68	77	85	58	22	36
16	83	35	48	51	125	55	70	86	77	28	49
17	88	47	41	52	121	56	65	87	58	24	34
18	100	53	47	53	120	59	61	88	55	20	35
19	89	45	44	54	115	70	45	89	37	15	22
20～24歳	436	220	216	55～59歳	599	281	318	90～94歳	134	40	94
20	93	55	38	55	113	54	59	90	43	12	31
21	105	50	55	56	111	57	54	91	29	8	21
22	95	41	54	57	138	62	76	92	21	8	13
23	77	39	38	58	113	50	63	93	22	9	13
24	66	35	31	59	124	58	66	94	19	3	16
25～29歳	378	198	180	60～64歳	616	289	327	95～99歳	31	4	27
25	69	40	29	60	109	43	66	95	10	3	7
26	84	44	40	61	126	57	69	96	12	1	11
27	76	38	38	62	122	54	68	97	5	0	5
28	70	39	31	63	123	68	55	98	1	0	1
29	79	37	42	64	136	67	69	99	3	0	3
30～34歳	430	209	221	65～69歳	803	392	411	100歳以上	9	0	9
30	76	37	39	65	162	80	82	(再掲)			
31	86	49	37	66	166	85	81	65歳以上	3,307	1,489	1,818
32	95	43	52	67	149	69	80				
33	91	42	49	68	156	80	76	総数	9,608	4,609	4,999
34	82	38	44	69	170	78	92				

(資料:情報推進課・市民課)

## 5 地区別・年齢別住民基本台帳人口(続き)

(室津地区)

(平成31年3月31日現在 単位:人)

年齢	総数	男	女	年齢	総数	男	女	年齢	総数	男	女
0～4歳	29	18	11	35～39歳	33	14	19	70～74歳	88	36	52
0	3	2	1	35	6	2	4	70	26	11	15
1	7	4	3	36	8	4	4	71	17	6	11
2	4	2	2	37	6	2	4	72	16	7	9
3	5	3	2	38	4	3	1	73	12	4	8
4	10	7	3	39	9	3	6	74	17	8	9
5～9歳	26	14	12	40～44歳	50	26	24	75～79歳	69	45	24
5	7	4	3	40	12	5	7	75	14	10	4
6	5	2	3	41	10	5	5	76	17	9	8
7	6	3	3	42	10	7	3	77	12	9	3
8	4	3	1	43	5	3	2	78	11	8	3
9	4	2	2	44	13	6	7	79	15	9	6
10～14歳	31	16	15	45～49歳	41	22	19	80～84歳	57	17	40
10	10	5	5	45	15	7	8	80	7	2	5
11	4	1	3	46	7	6	1	81	10	2	8
12	6	4	2	47	12	6	6	82	15	2	13
13	5	2	3	48	4	2	2	83	13	4	9
14	6	4	2	49	3	1	2	84	12	7	5
15～19歳	40	21	19	50～54歳	53	29	24	85～89歳	31	14	17
15	7	3	4	50	9	3	6	85	11	4	7
16	8	3	5	51	11	8	3	86	7	4	3
17	4	3	1	52	8	5	3	87	4	3	1
18	8	5	3	53	15	8	7	88	4	2	2
19	13	7	6	54	10	5	5	89	5	1	4
20～24歳	40	25	15	55～59歳	56	21	35	90～94歳	18	1	17
20	7	4	3	55	14	3	11	90	4	1	3
21	9	6	3	56	15	6	9	91	4	0	4
22	3	2	1	57	11	3	8	92	2	0	2
23	14	9	5	58	9	8	1	93	6	0	6
24	7	4	3	59	7	1	6	94	2	0	2
25～29歳	52	27	25	60～64歳	62	37	25	95～99歳	4	1	3
25	8	3	5	60	15	8	7	95	3	0	3
26	14	6	8	61	15	11	4	96	1	1	0
27	11	6	5	62	10	6	4	97	0	0	0
28	6	6	0	63	12	8	4	98	0	0	0
29	13	6	7	64	10	4	6	99	0	0	0
30～34歳	51	27	24	65～69歳	93	46	47	100歳以上	0	0	0
30	9	7	2	65	14	10	4	(再掲)			
31	13	7	6	66	12	6	6	65歳以上	360	160	200
32	9	4	5	67	16	5	11				
33	12	6	6	68	27	11	16	総数	924	457	467
34	8	3	5	69	24	14	10				

(資料:情報推進課・市民課)

## 6 自然動態

(単位:人)

区分	平成26年度	平成27年度	平成28年度	平成29年度	平成30年度
出生	583	566	563	515	480
男	311	289	283	269	244
女	272	277	280	246	236
死亡	930	896	887	948	875
男	461	469	465	470	462
女	469	427	422	478	413
自然増減	△347	△330	△324	△433	△395
男	△150	△180	△182	△201	△218
女	△197	△150	△142	△232	△177

(資料:市民課)

## 7 社会動態

(単位:人)

区分	平成26年度	平成27年度	平成28年度	平成29年度	平成30年度
転入	1,948	1,859	1,809	1,897	1,886
男	999	944	926	973	992
女	949	915	883	924	894
転出	2,141	2,071	1,987	2,101	2,115
男	1,032	1,053	990	1,037	1,086
女	1,109	1,018	997	1,064	1,029
社会増減	△193	△212	△178	△204	△229
男	△33	△109	△64	△64	△94
女	△160	△103	△114	△140	△135

(資料:市民課)

## 8 婚姻・離婚

(単位:件)

区分	平成26年度	平成27年度	平成28年度	平成29年度	平成30年度
婚姻	1,055	1,035	993	1,018	936
本市受付	324	299	264	293	254
他市町村受付	731	736	729	725	682
離婚	239	229	206	188	236
本市受付	149	110	114	113	128
他市町村受付	90	119	92	75	108

(資料:市民課)