

ごみステーションへ出せないもの

以下のものはごみに出せません。販売店や取扱店、廃棄物収集業者等へ処理を依頼してください。



タイヤホイール



タイヤ



バイク(原付)



バッテリー



消火器



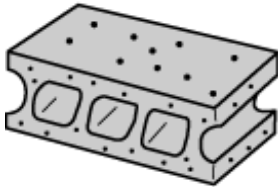
塗料(中身が残っているもの)



廃油

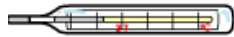


農薬・劇薬

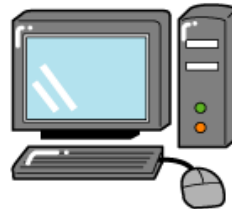


コンクリートブロック

※土、コンクリート等の不燃物はたつの市一般廃棄物最終処分場へ持ち込みください。



水銀体温計

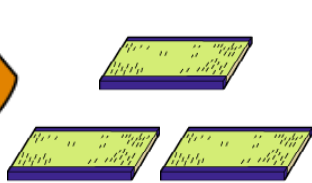


デスクトップパソコン・ノートパソコン

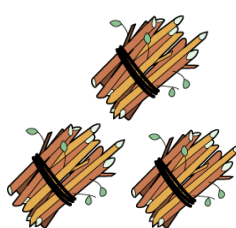
※ノートパソコンは使用済み小型家電回収ボックスに投函できます。



土、砂



多量のたたみ(1回につき2枚まで)



多量の剪定枝

※大量に出された剪定枝は回収できません。

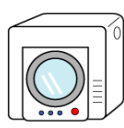
・幹の太さが10cmを超える場合、長さは50cm以内、幹の太さが10cmを超えない場合、長さは150cm以内に揃えて、くくって出してください。

・月1回の大型ごみに出せる剪定枝は2束までです。

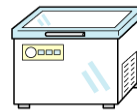
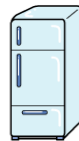
家電リサイクル対象品目



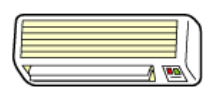
ブラウン管テレビ・液晶テレビ



洗濯機・衣類乾燥機



冷蔵庫・冷凍庫



エアコン

ごみに出せないものは他にもあります。分別に困ったときは下記までお問い合わせください。

《お問い合わせ先》

たつの市役所 市民生活部環境課

☎0791-64-3150