

たつの市定例記者会見資料	
発表年月日	令和2年5月7日(木)
担当課	都市政策部まちづくり推進課
電話	0791-64-3121

報道機関各位

市民乗り合いタクシー「あかねちゃん」大好評運行中！ ～年間利用者数が前年度比**1.2倍**に増加～

市内での通院や買い物等の日常生活における移動手段として運行している市民乗り合いタクシー「あかねちゃん」の令和元年度年間利用者数が前年度比**約1.2倍に増加**し、**68,433人**となりました。(平成30年度比10,468人増加)

この度、以下のとおり、利用状況を取りまとめましたので報告します。

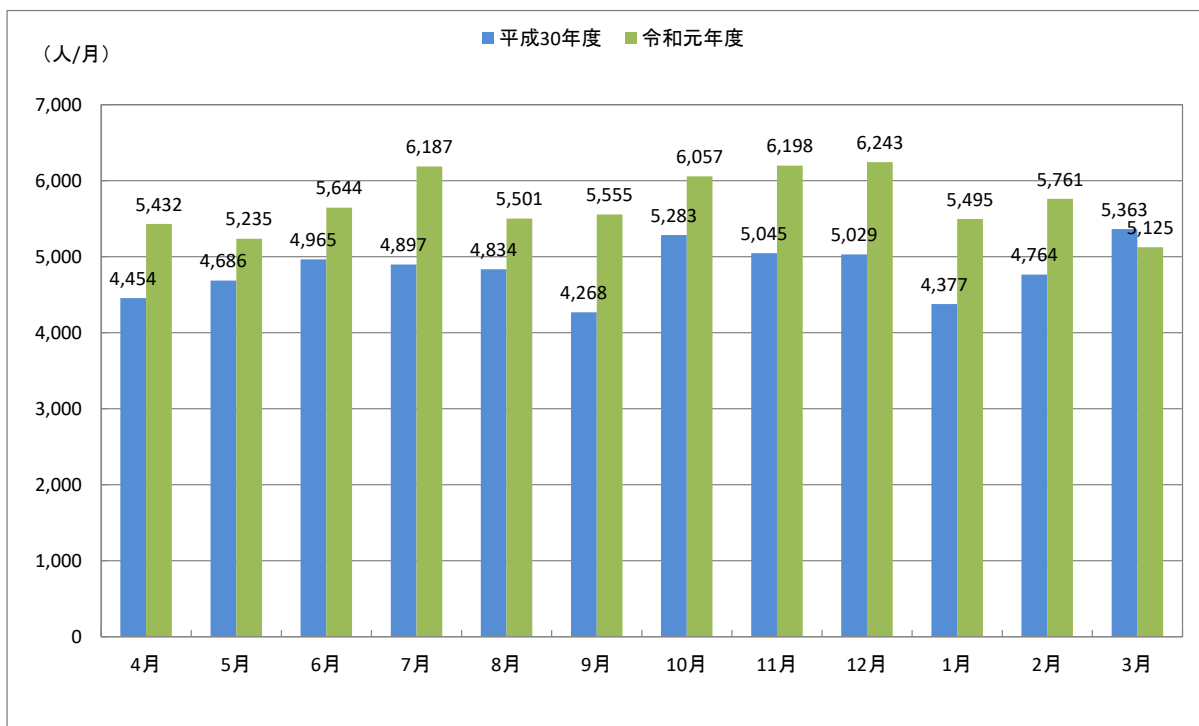
1 月別・区域別利用者数

年月	運行日数(日)	居住地別利用者数(人/月)							1日平均利用者数(人)	
		新宮	龍野東	龍野西	揖保川	御津	市外	合計		
R1	4月	25	1,037	1,730	1,197	665	791	12	5,432	217.3
	5月	24	1,021	1,620	1,156	623	803	12	5,235	218.1
	6月	25	1,120	1,782	1,176	753	806	7	5,644	225.8
	7月	26	1,103	1,896	1,460	785	937	6	6,187	238.0
	8月	25	846	1,683	1,409	731	828	4	5,501	220.0
	9月	23	1,113	1,593	1,361	643	834	11	5,555	241.5
	10月	25	1,224	1,802	1,427	704	893	7	6,057	242.3
	11月	24	1,349	1,786	1,510	700	842	11	6,198	258.3
	12月	24	1,212	1,942	1,422	790	868	9	6,243	260.1
R2	1月	23	1,083	1,664	1,239	702	797	10	5,495	238.9
	2月	23	1,154	1,724	1,301	777	790	15	5,761	250.5
	3月	25	993	1,603	1,071	678	767	13	5,125	205.0
年度計	292	13,255	20,825	15,729	8,551	9,956	117	68,433	234.4	

(参考：H30 利用者数合計 57,965 人)

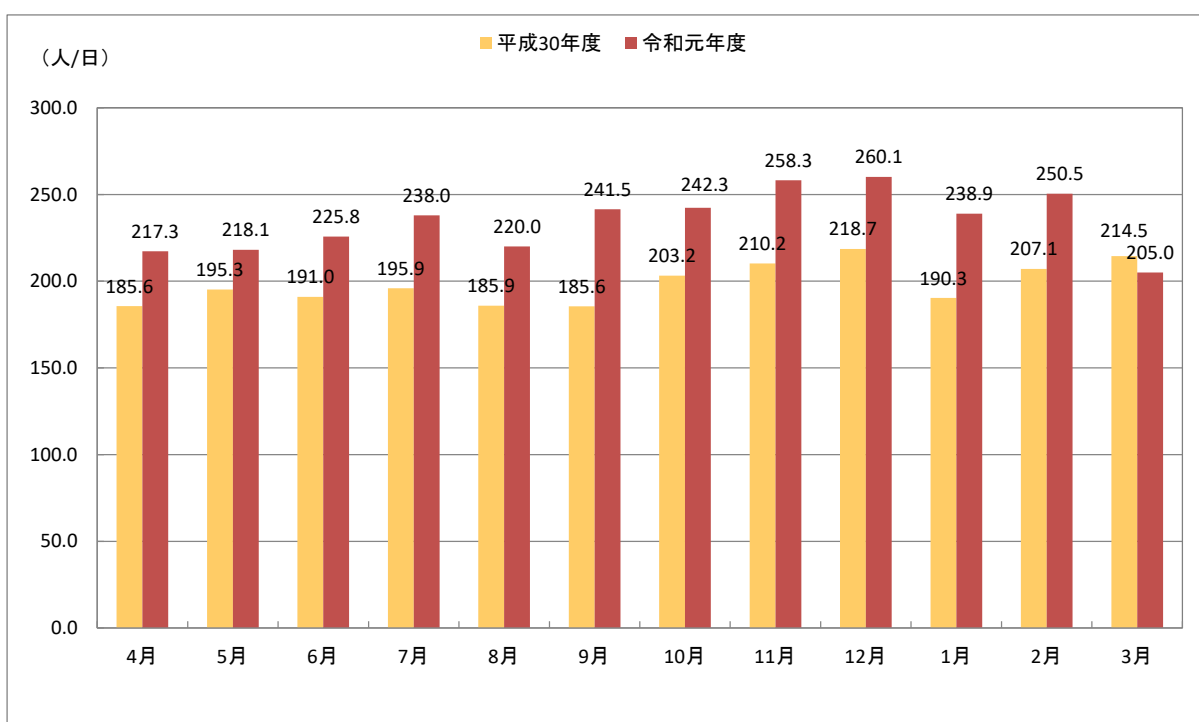
2 月別利用者数の推移

(1) 月別合計利用者数



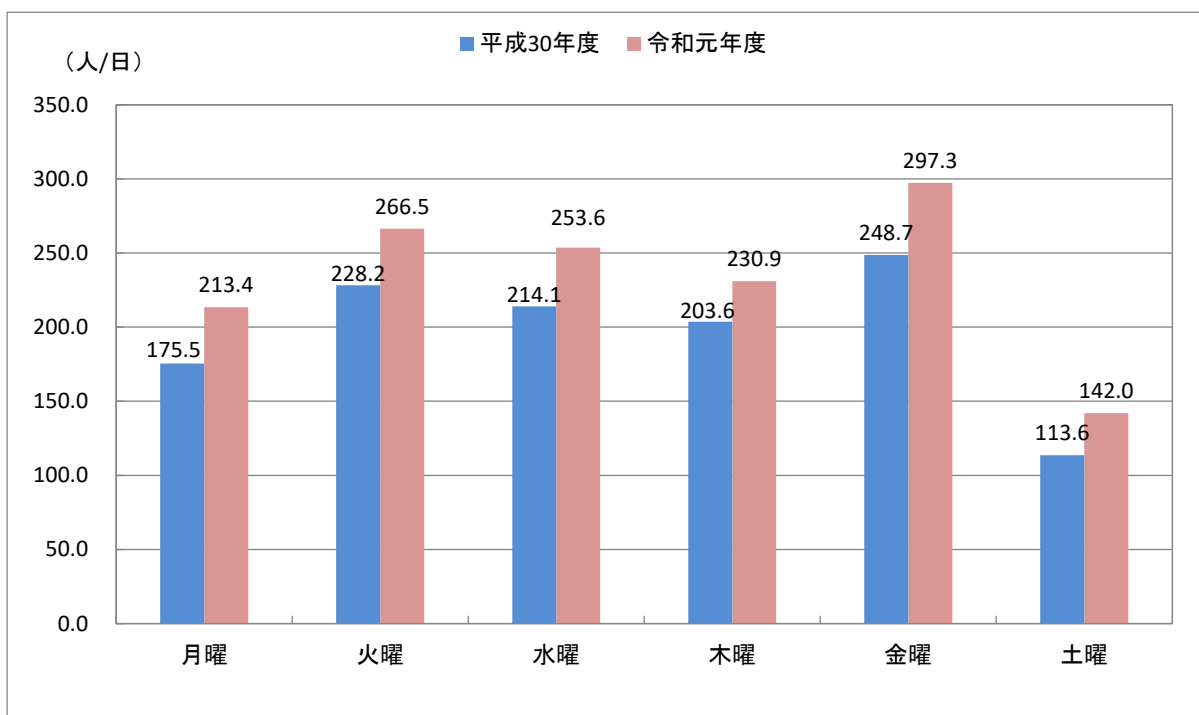
集計対象期間：【平成30年度】平成30年4月2日～平成31年3月30日の292日間
 【令和元年度】平成31年4月1日～令和2年3月31日の292日間

(2) 月別1日平均利用者数



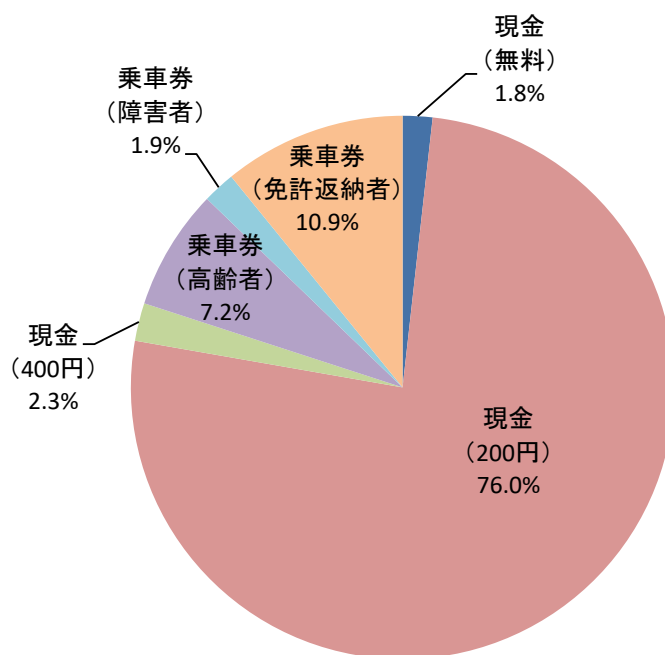
集計対象期間：【平成30年度】平成30年4月2日～平成31年3月30日の292日間
 【令和元年度】平成31年4月1日～令和2年3月31日の292日間

3 曜日別1日当たり利用者数



集計対象期間：【平成30年度】平成30年4月2日～平成31年3月30日の292日間
 【令和元年度】平成31年4月1日～令和2年3月31日の292日間

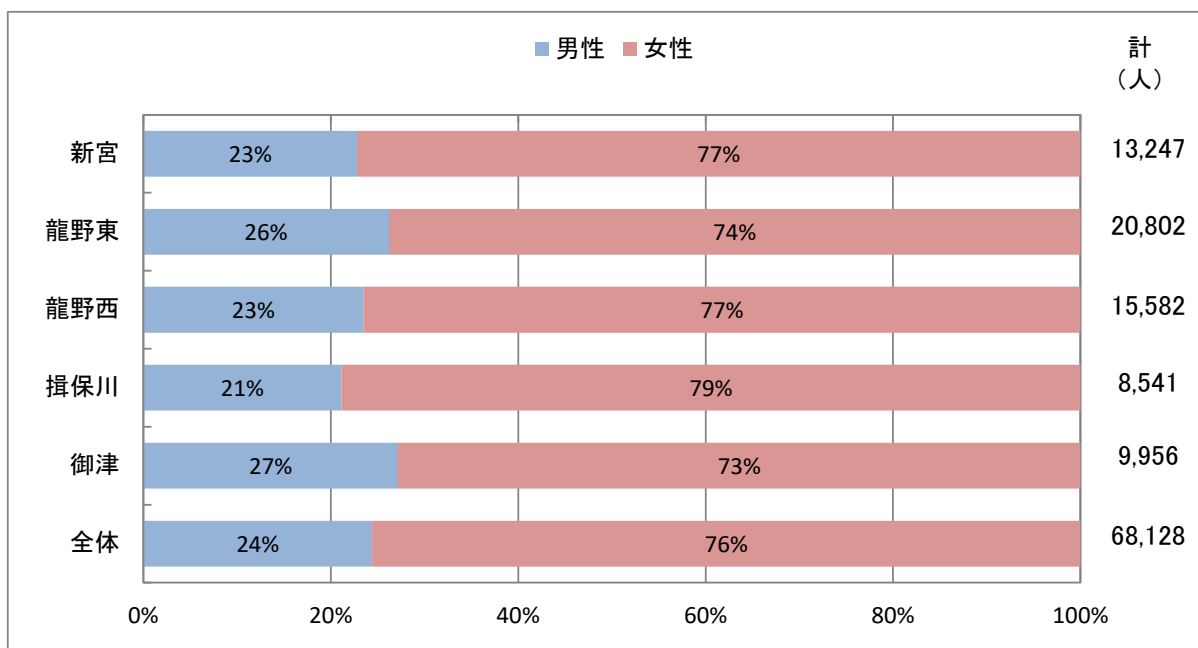
4 券種別利用状況



合計：68,433人
 集計対象期間：平成31年4月1日～
 令和2年3月31日の292日間
 ※居住地が市外の利用を含む

5 利用者の個人属性

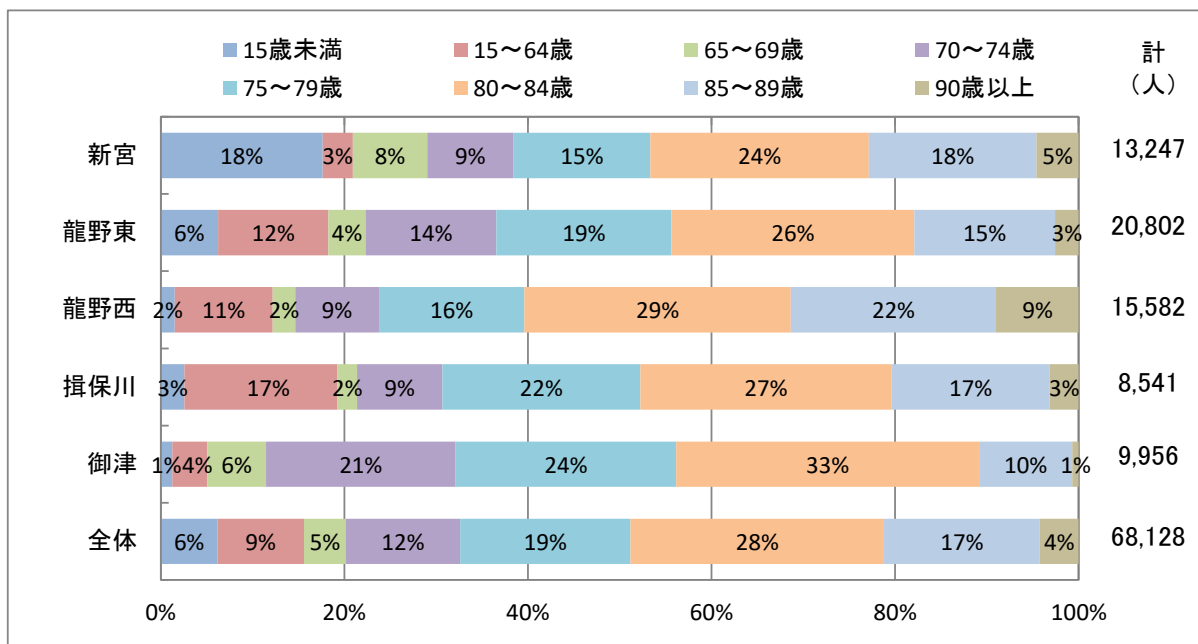
(1) 性別



集計対象期間：平成 31 年 4 月 1 日～令和 2 年 3 月 31 日の 292 日間

※居住地が市外の利用、性別が不明の利用を除く

(2) 年齢

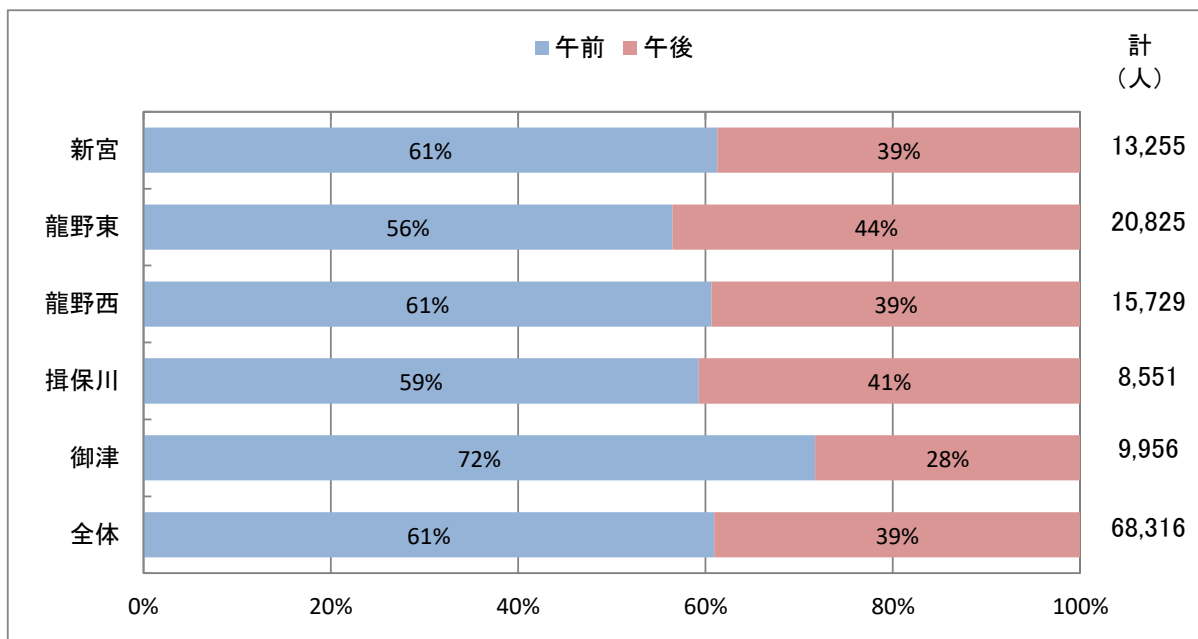


集計対象期間：平成 31 年 4 月 1 日～令和 2 年 3 月 31 日の 292 日間

※居住地が市外の利用、年齢が不明の利用を除く

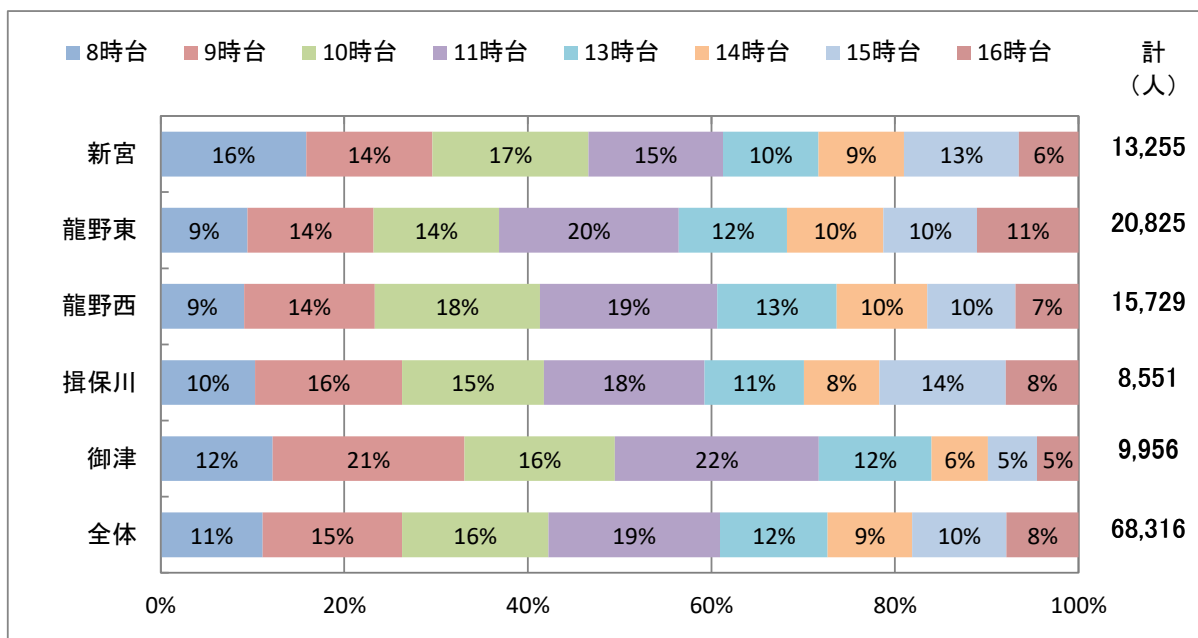
6 時間帯別利用状況

(1) 午前・午後別



集計対象期間：平成31年4月1日～令和2年3月31日の292日間
 ※居住地が市外の利用を除く

(2) 時間帯別



集計対象期間：平成31年4月1日～令和2年3月31日の292日間
 ※居住地が市外の利用を除く

7 目的地別利用者数

(1) 目的地種別

単位:人

順位	新宮		龍野東		龍野西		揖保川		御津	
	目的地種別	利用者数	目的地種別	利用者数	目的地種別	利用者数	目的地種別	利用者数	目的地種別	利用者数
①	医療・福祉施設	3,144	医療・福祉施設	5,564	医療・福祉施設	5,031	医療・福祉施設	2,381	医療・福祉施設	3,114
②	公共施設・学校園	2,776	公共施設・学校園	2,259	商業施設	1,690	商業施設	955	交通結節点	1,277
③	交通結節点	948	商業施設	2,189	公共施設・学校園	1,136	公共施設・学校園	762	商業施設	650
④	商業施設	903	交通結節点	963	交通結節点	950	交通結節点	560	公共施設・学校園	433
⑤	金融機関	429	金融機関	511	金融機関	419	金融機関	181	金融機関	328
	合計	8,200	合計	11,486	合計	9,226	合計	4,839	合計	5,802

集計対象期間：平成31年4月1日～令和2年3月31日の292日間

※居住地が市外の利用を除く

目的地が「自宅」の利用を除く

(2) 目的施設別（上位15施設）

単位:人

順位	新宮		龍野東		龍野西		揖保川		御津	
	目的施設	利用者数	目的施設	利用者数	目的施設	利用者数	目的施設	利用者数	目的施設	利用者数
①	西栗栖小学校	1,977	龍野中央病院	1,032	龍野中央病院	1,100	竜野駅	459	たつの市民病院	1,850
②	堀田医院	994	赤とんぼ広場・イオン竜野店	1,018	赤とんぼ広場・イオン竜野店	676	米花クリニック	379	市民病院バス停（路線バス）	751
③	播磨新宮駅	722	たんぼぼ保育園	610	信原病院	529	龍野中央病院	223	マックスパリュ御津店	592
④	プチマルシェ新宮店	414	とくなが病院	435	栗原病院	437	赤とんぼ広場・イオン竜野店	221	山本歯科医院（御津）	313
⑤	八重垣病院	284	はつらつセンター	412	竜野駅	411	うえだハートクリニック	206	藤本内科循環器科クリニック	287
⑥	横田医院	265	マックスパリュ龍野店	407	本竜野駅	400	中村医院	194	室津西口バス停	219
⑦	龍野中央病院	223	本竜野駅	367	カワベ 竜野店	239	信原病院	179	植田医院	194
⑧	ゴダイドラッグ新宮店	223	竜野駅	334	たなか歯科クリニック	195	マックスパリュ揖保川店	177	柴田歯科医院	146
⑨	長谷歯科医院	201	たつの市役所（本庁）	321	大谷接骨院（龍野院）	195	きしの内科医院	173	御津小学校	119
⑩	新宮公民館	194	西はりまクリニック	309	宝青院眼科医院	186	半田コミュニティセンター	172	徳田接骨院	111
⑪	JA兵庫西新宮支店	164	ユアーズオーラルクリニック	249	水野クリニック	181	マックスパリュ龍野店	163	室津郵便局	94
⑫	清水内科医院	157	田淵内科医院	244	マックスパリュ龍野西店	175	宝青院眼科医院	136	市民病院バス停（コミバス）	91
⑬	新宮総合支所・新宮保健センター	153	小河内科	243	田淵内科医院	164	いねいぶる	130	道の駅みつ	90
⑭	新宮ふれあい福祉会館	124	信原病院	239	青少年館	149	石原歯科医院	122	田村歯科医院	84
⑮	とくなが病院	117	カワベ 竜野店	208	龍野体育館	147	たつの市役所（本庁）	104	兵庫信用金庫御津支店	80

集計対象期間：平成31年4月1日～令和2年3月31日の292日間

※居住地が市外の利用を除く

目的地が「自宅」の利用を除く