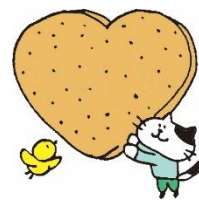




# 中央児童館だより 2月号



2026年2月

月	火	水	木	金	土
<b>2</b> 親子体操 10:30~11:20 たいいく 15:50~16:40 学習室の開放 9:00~17:45	<b>3</b> まちの子育てひろば 9:00~12:00 自由あそび 13:00~17:00 学習室の開放 9:00~17:45	<b>4</b> まちの子育てひろば 9:00~12:00 かきかく 14:40~15:30 ずこう 15:40~16:30 おんがく 15:40~16:30	<b>5</b> まちの子育てひろば 9:00~12:00 なかよし 14:40~15:30 たいいく 15:50~16:40 学習室の開放 16:00~17:00	<b>6</b> まちの子育てひろば 9:00~12:00 えほん 14:40~15:30 学習室の開放 9:00~17:45	<b>7</b> まちの子育てひろば 9:00~12:00 学習室の開放 9:00~12:00
<b>9</b> 親子体操 10:30~11:20 たいいく 15:50~16:40 学習室の開放 9:00~17:45	<b>10</b> まちの子育てひろば 9:00~12:00 自由あそび 13:00~17:00 学習室の開放 9:00~17:45	<b>11</b>  建国記念日	<b>12</b> まちの子育てひろば 9:00~12:00 なかよし 14:40~15:30 たいいく 15:50~16:40 学習室の開放 16:00~17:00	<b>13</b> まちの子育てひろば 9:00~12:00 えほん 14:40~15:30 学習室の開放 9:00~17:45	<b>14</b> まちの子育てひろば 9:00~12:00 学習室の開放 9:00~12:00
<b>16</b> 親子体操 10:30~11:20 たいいく 15:50~16:40 学習室の開放 9:00~17:45	<b>17</b> まちの子育てひろば 9:00~12:00 自由あそび 13:00~17:00 学習室の開放 9:00~17:45	<b>18</b> まちの子育てひろば 9:00~12:00 かきかく 14:40~15:30 ずこう 15:40~16:30 おんがく 15:40~16:30	<b>19</b> まちの子育てひろば 9:00~12:00 なかよし 14:40~15:30 たいいく 15:50~16:40 学習室の開放 16:00~17:00	<b>20</b> まちの子育てひろば 9:00~12:00 えほん 14:40~15:30 学習室の開放 9:00~17:45	<b>21</b> まちの子育てひろば 9:00~12:00 学習室の開放 9:00~12:00
<b>23</b>  天皇誕生日 振替休日	<b>24</b> まちの子育てひろば 9:00~12:00 自由あそび 13:00~17:00 学習室の開放 9:00~17:45	<b>25</b> まちの子育てひろば 9:00~12:00 かきかく 14:40~15:30 ずこう 15:40~16:30 おんがく 15:40~16:30	<b>26</b> まちの子育てひろば 9:00~12:00 なかよし 14:40~15:30 たいいく 15:50~16:40 学習室の開放 16:00~17:00	<b>27</b> まちの子育てひろば 9:00~12:00 えほん 14:40~15:30 学習室の開放 9:00~17:45	<b>28</b> まちの子育てひろば 9:00~12:00 学習室の開放 9:00~12:00

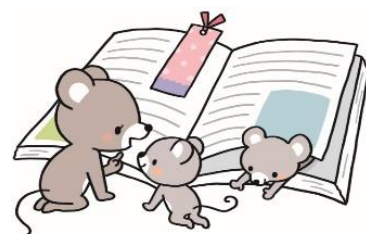


寒さや乾燥が気になる時期になりました。

感染症、風邪やインフルエンザに負けず、予防に気を配りながら元気に過ごしましょう。

# 📖👤 わくわくドキドキみんなといっしょに大型絵本をたのしもうね👤📖

1月26日、挿絵も大きく迫力満点絵本に釘付け！親子、おともだちと大型絵本を楽しみました。



**絵本は心の栄養素。素敵な絵本に出会ってくださいね。**

## バレンタインメッセージ

家族、お友だち、大好きなあのひとに伝えよう！

「ありがとう」「だいすき」のメッセージをかざります。

♥メッセージ展示期間♥

令和8年2月9日（月）～2月27日（金）

展示場所：中央児童館 廊下



## 節分とは

季節の変わり目で、春を迎える前に邪気を払い、幸せを呼び込むとされています。豆まきや恵方巻を食べるなどの習慣があります。豆を自分の歳の数だけ食べると、体が丈夫になって病気になりにくいと言われています。



児童館は、児童に健全な遊びを与え、その健康を増進し、又は情操を豊かにすることを目的とした児童厚生施設です。開館時間中はいつでも自由に利用できます。

※午前7時と正午の時点で、たつの市に洪水、大雨、暴風、大雪、暴風雪の警報のいずれかが発令されている場合、午前（午前7時に警報発令中）、午後（正午に警報発令中）は臨時休館となります。

### 中央児童館（たつの市児童福祉課、運営：社会福祉法人たつの市社会福祉協議会）

- 対象者 市内在住の児童（0歳～18歳）・保護者 ※小学校就学前の児童は保護者同伴  
市外在住で市内の学校に通う児童（自由遊びは、市外在住で里帰りにより市内に一時滞在中の方も利用可）
- 開館日時 月～金 9時～17時（12時～13時は休み）、土 9時～12時  
（祝日、年末年始、気象警報発令時は休館） ※午前・午後の終了30分前から片付けを始めます。
- 学習室開放 対象者 小学生・中学生・高校生  
日時 月・火・金 9時～17時45分（12時～13時は休み）、木 16時～17時、土 9時～12時  
（行事等で利用できない日があります。中央児童館だよりや電話問い合わせにて確認してください。）  
※月・火・金曜日の13時～17時45分は、支援員が在室し、学習のサポートや見守り対応をしています。
- 実施場所 たつの市福祉会館3階 電話 0791-63-5118
- 利用料 無料（イベント、クラブ活動の参加など、内容により実費を負担していただく場合があります。）



※中央児童館に関する情報は、市及び社協ホームページ、社協Instagramからもご覧いただけます。こちらのQRコードを読み込みください。