

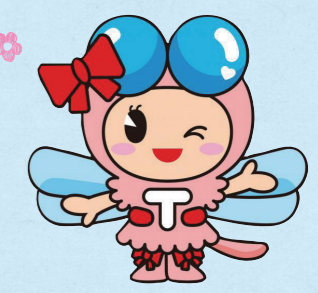
たつの市 はつらつベビーまごころ便 Q&A

たつの市 はつらつベビーまごころ便のご案内

保存版



たつの市イメージキャラクター
赤とんぼくん



たつの市イメージキャラクター
あかねちゃん

ご出産おめでとうございます

「はつらつベビーまごころ便」は0歳児の赤ちゃんがいるご家庭を対象に、生後2か月目と5か月目に配達員が保護者にお会いし紙おむつなどの赤ちゃん用品を無料でお届けすることを通じ、赤ちゃんと保護者を見守り、こども家庭センターに

子育ての気がかりを気軽に相談していただく、たつの市の子育て支援サービスです。

※たつの市から業務委託をうけてコープこうべが「はつらつベビーまごころ便」事業を行っています。

Q 配達希望日を変更したいけどいつまでならできるの？

A 前日までにご連絡いただければ対応可能です。ただし、変更日に関してはスケジュールの都合で希望どおりお受けできない場合もあります。商品やサイズの変更については必ずお届け日の2週間前までにコープこうべにお知らせください。

Q 配達商品の交換はできるの？

A 衛生商品のため、一度お渡しした商品（未開封でも）の返品・交換はできません。

- 市外里帰り先などご自宅以外の場所への配達はできません。
- 長期不在の場合や市外へ転出・市内で転居される場合は、コープこうべくらしの情報センターにお早めにご連絡ください。
- 訪問と配達は「生活協同組合 コープこうべ」に委託して実施します。
- この事業は、配達に合わせて赤ちゃんと保護者の見守りを目的としています。そのため、おむつ等の支給品は、配達員と対面し受け取る必要があります。

注文、配達に関するお問い合わせは

たつの市受託業者 コープこうべくらしの情報センター
固定電話・公衆電話 **無料 0120-44-3100**
スマートフォンで上記のコードからもお問い合わせできます
受付時間 火～土曜 / 8:30～19:00、日・月曜 / 8:30～18:00



制度に関するお問い合わせは

たつの市 こども家庭センター
はつらつ(健康課)
0791-63-5121
受付時間 月～金曜日：8時30分～17時15分 (直通)
土・日曜日・祝日：休み
〒679-4190
たつの市龍野町富永410番地2(はつらつセンター内)

お問い合わせの際は、支給決定通知書に記載の管理番号およびたつの市「はつらつベビーまごころ便」をご利用いただいている旨をお申し出ください。のちほど担当者よりご連絡させていただきます。(折返し連絡先のご指定がない場合には、申請書に記載いただいた電話番号にご連絡いたします)

たつの子育て応援企業

株式会社 アズノ APOSTRO 株式会社一宮電機 伊藤喜商事 COXIO

クミアイ化学工業株式会社 SATOSEIKI 株式会社齊藤鐵工所

三相電機株式会社 ジャパラ DÄICEL 株式会社ダイセル タキロンシーアイ

株式会社 ジェイシーシー Nagase ChemteX 日本生命保険相互会社 ビーエイチエヌ株式会社 Beauty Health Nutrition be BE TRADING (五十音順)

JA兵庫西 FUJIPREAM Agro Garden マルアイ RESONAC

この事業は、たつの市の子育て施策を応援する企業様からの寄附(企業版ふるさと納税)により実施しています。

おむつ等の商品お届けまでのながれ

1 「支給決定通知書」と「はつらつベビーまごころ便のご案内」をお届け
申請者にたつの市から「支給決定通知書」と「はつらつベビーまごころ便のご案内」をお届けします。支給決定通知書に記載されている管理番号を注文の際に利用いただきますので、大切に保管してください。

2 このパンフレットの中間からご希望の商品を注文
注文をいただいてから商品の宅配まで1～2か月程度かかりますので、早めに注文をしてください。**お子さんが生後3か月に達した後に生後2か月目の宅配商品の注文は受付できません。**
●遅くともお子さんが生後3か月に達するまでに早めに注文をしてください。同様に、生後6か月に達した後に生後5か月目の宅配商品の注文は受付できませんので、ご注意ください。
●商品の配達は火～土曜日となります。配達時間については、事前に電話でご相談させていただきます。(土曜日の配達は午前中のみです)

約1か月～2か月後
3 生後2か月目と5か月目に商品を自宅へお届け
コープこうべの配達員がお父さんやお母さんとお子さんに **お会いし、直接商品をお渡します。**
●宅配時期が近づきましたら、コープこうべより宅配日時の確認の電話が入ります。
●受領印もしくは受領のサインをいただきますので、準備をお願いします。
●お届け日には、お父さんやお母さんとお子さんにお会いできるようお願いいたします。
※申請書の提出の時期、注文される時期によって宅配時期が遅れる場合があります。

子育てに関する悩みをサポート
子育ての悩みやお困りごとがございましたら、ご相談ください。

お問い合わせは裏面をご覧ください

申込方法や商品は中面をご覧ください

たつの市 はつらつベビーまごころ便 注文書

フリガナ _____

保護者名 _____

〒 _____

住 所 _____

電話番号 _____

管理番号 ※管理番号は必ずご記入をお願いします。
※同封の支給決定通知書に記載されています。

配達希望日の2週間前まで商品の変更は可能ですので、1回目・2回目ともにご記入をお願いします。

1回目希望申込番号 A-	2回目希望申込番号 B- • C-
1回目配達希望日 ※火～土曜日の、お申込みいただく日から3週間後以降で生後2か月頃の希望日をご記入ください。	2回目配達希望日 ※火～土曜日の、生後5か月頃の希望日をご記入ください。
月 日	月 日

※日曜日と月曜日は配送できません。土曜日の配送は午前中のみです。

注文控え 記入欄	1回目希望申込番号 A-	1回目配達希望日 月 日	2回目希望申込番号 B- • C-	2回目配達希望日 月 日
-------------	------------------------	-----------------	----------------------------------	-----------------

赤ちゃん用品カタログ

生後2か月目と5か月目にお届けする商品をこのカタログから選んで
下記のいずれかの方法で注文してください。



ネット 商品の注文はネットが簡単、便利！
スマートフォンで右記のコードを読み込んでください→

郵便 上記の注文書に必要事項を記入し
キリトリ線に沿って注文書を切り取り
同封の封筒で返送(郵送)してください。

1回目 お届け商品 (生後2か月目)

ご希望の商品を下記 **Aグループ** から1点選び、申込番号をご入力(ご記入)ください。

Aグループ

3個セット (写真は例です)

**P&G パンパース
ウルトラジャンボ 3個セット**

申込番号	サイズ(目安体重)入数
A-1	新生児 (~5kg) 82枚
A-2	テーパー S (4~8kg) 74枚
A-3	テーパー M (6~11kg) 62枚
A-4	テーパー L (9~14kg) 54枚
A-5	パンツ Mたち (6~12kg) 62枚
A-6	パンツ L (9~14kg) 54枚

3個セット (写真は例です)

**花王
メリーズ エアスルー
3個セット**

申込番号	サイズ(目安体重)入数
A-7	テーパー S (4~8kg) 62枚
A-8	テーパー M (6~11kg) 52枚
A-9	テーパー S (4~8kg) 62枚
A-10	パンツ M (6~12kg) 52枚
A-11	パンツ L (9~14kg) 44枚

3個セット (写真は例です)

**ユニチャーム
ムーニー 3個セット**

申込番号	サイズ(目安体重)入数
A-12	テーパー S (4~8kg) 70枚
A-13	テーパー M (6~11kg) 54枚
A-14	パンツ Mたち (6~12kg) 52枚
A-15	パンツ L男の子 (9~14kg) 44枚
A-16	パンツ L女の子 (9~14kg) 44枚

3個セット (写真は例です)

**ユニチャーム
ムーニー 低刺激であんしん
3個セット**

申込番号	サイズ(目安体重)入数
A-17	テーパー S (4~8kg) 54枚
A-18	パンツ M (5~10kg) 46枚
A-19	パンツ L (9~14kg) 36枚

ご希望の商品を下記 **Bグループ** から1点と、
Cグループ から1点選び、申込番号をご入力(ご記入)ください。

2回目 お届け商品 (生後5か月目)

Bグループ

2個セット (写真は例です)

**P&G パンパース
ウルトラジャンボ 2個セット**

申込番号	サイズ(目安体重)入数
B-1	新生児 (~5kg) 82枚
B-2	テーパー S (4~8kg) 74枚
B-3	テーパー M (6~11kg) 62枚
B-4	テーパー L (9~14kg) 54枚
B-5	パンツ Mたち (6~12kg) 62枚
B-6	パンツ L (9~14kg) 54枚

2個セット (写真は例です)

**花王
メリーズ エアスルー 2個セット**

申込番号	サイズ(目安体重)入数
B-7	テーパー S (4~8kg) 62枚
B-8	テーパー M (6~11kg) 52枚
B-9	パンツ S (4~8kg) 62枚
B-10	パンツ M (6~12kg) 52枚
B-11	パンツ L (9~14kg) 44枚

2個セット (写真は例です)

**ユニチャーム
ムーニー 2個セット**

申込番号	サイズ(目安体重)入数
B-12	テーパー S (4~8kg) 70枚
B-13	テーパー M (6~11kg) 54枚
B-14	パンツ Mたち (6~12kg) 52枚
B-15	パンツ L男の子 (9~14kg) 44枚
B-16	パンツ L女の子 (9~14kg) 44枚

2個セット (写真は例です)

**ユニチャーム
ムーニー 低刺激であんしん
2個セット**

申込番号	サイズ(目安体重)入数
B-17	テーパー S (4~8kg) 54枚
B-18	パンツ M (5~10kg) 46枚
B-19	パンツ L (9~14kg) 36枚

Cグループ

2パックセット

森永 はぐくみ

0か月～1歳頃

森永乳業
はぐくみ
エコらくパック替え
400g×2パック

5種セット

明治 ほほえみ

0か月～1歳頃

明治
ほほえみ
780g

5か月～7か月

**味千沙路
有機まるごと
ベビーフード5種**

- 有機ベビーだし醤油 100g
- 有機ベビー野菜スープ 100g
- 有機米とろろ野菜おじや 100g
- 有機米つぶつぶ野菜おじや 100g
- 緑黄色野菜のおじや 100g

4個セット

**アサヒグループ食品 和光堂
栄養マルシェ 2種4個**

- しらすの雑炊 1箱 (80g×2コ入)×2個
- 鶏とおさかなのベビーランチ 1箱 (80g+80g)×2個

4袋セット

**アサヒグループ食品 和光堂
WAKODO GLOBAL 3種6袋**

- ツナとほうれん草の Pasta 80g×2袋
- しらすとたらのたらふわ雑炊 80g×2袋
- 鶏肉のけんちんうどん 80g×2袋

2個セット

**クリロン化成
おむつが臭わない袋
BOS ベビー用Sサイズ
1箱 (200枚入)**

7か月頃

**アサヒグループ食品 和光堂
パウチシリーズ 2種4袋**

- まぐろとにんじん・さつまいも50g×2個
- 鶏ささみとまいたけ・トマト50g×2個

4袋セット

**アサヒグループ食品 和光堂
パウチシリーズ 3種4袋**

- ほうれん草・小松菜 50g×2個
- たらとがほちゃ・とうもろこし 50g×1個
- そのままBABY果実りんご・ぶどう・もも 50g×1個

2個セット

**CO-OP トイレに流せる
おしりふき厚手
2個セット 66枚入×2コ入**

※ 予告なく規格やパッケージが変更になったり、商品調達の関係で代替品のお届けになる場合がございます。ご了承ください。 ※ ミルク、ベビーフードは賞味期限がございます。お早めにお召し上がりください。