

市民乗り合いタクシー **あかねちゃん**とは？

市民乗り合いタクシー **あかねちゃん**は、利用したい日時を事前に電話で予約すると、ご自宅（または指定場所）までお迎えの車両が行き、他の人も乗り合っただけられた目的地（裏面参照）までお送りするサービスです。帰りは、目的地からご自宅（または指定場所）までお送りします。

●運行時間・予約期限

運行便 1日8便（往復16便） 運行日 月曜日～土曜日 ※1 予約受付時間 月曜日～金曜日（祝春年始～） 8:30～16:30

	行き（車両出発時間） （ご自宅・指定場所→目的地）	予約期限 ※2	帰り（車両出発時間） （目的地→ご自宅・指定場所） （目的地→目的地）	予約期限 ※2
1便目	8:00	前日16:30まで	8:30	前日16:30まで
2便目	9:00		9:30	
3便目	10:00		10:30	
4便目	11:00		11:30	
12:00～13:00 運休				
5便目	13:00	当日11:30まで	13:30	当日12:00まで
6便目	14:00	当日12:30まで	14:30	当日13:00まで
7便目	15:00	当日13:30まで	15:30	当日14:00まで
8便目	16:00	当日14:30まで	16:30	当日15:00まで

※1 日曜日・祝日・年末年始（12月29日～1月3日）は運休

※2 利用日の1週間前から利用希望便の1時間30分前までに予約をお願いします。（ただし、8:00出発便～10:00出発便は前日まで、月曜日の8:00出発便～10:00出発便は前週の金曜日まで、土曜日の全ての便は前日までに予約をお願いします。）

※3 医療施設（病院・歯科医院・接骨院・鍼灸治療院）からの帰りの便に限り、診察終了時間に合わせて、次に出発する便に乗り込めるように予約時間を変更することができます。（ただし、席が空いている場合に限りです。）

利用方法 Q&A

Q1 帰りはどうしたらいいの？

A 帰りの時間が分かる場合は、行きの便を予約する時に一緒に予約してください。分からない場合は、時間が分かり次第、利用希望便の1時間30分前までに携帯電話などから予約をお願いします。

Q2 車椅子に乗ったままでも乗車できるの？

A ご乗車できません。ただし、折りたためる車椅子が使われており、介助者が同乗される場合やご自身で移乗できる場合は、ご乗車できます。

Q3 たまたま席が空いていたなら、予約していなくても乗車できるの？

A ご乗車できません。予約による運行を原則としています。ただし、予約が一人であっても運行します。予約がなければ運行しません。

- ① 車両が到着した時にご自宅（または指定場所）や目的地で待っておられない場合は、**5分間**お待ちしますが、それでもお姿が見えないときは、次の方の予約がありますので予約を取り消したものとさせていただきます。
- ② 交通事情等により、ご希望の時間にご自宅や目的地に到着しない場合があります。また、目的地に直行する一般のタクシーとは異なりますので、時間に余裕をもってご利用ください。
- ③ 予約される便によっては、他の方の予約でいっぱいのため、予約をお断りしたり、他の時間に予約を変更していただく場合がありますので、あらかじめご了承ください。
- ④ 自らご乗車できない方は、介助者が同乗される場合に限り、ご乗車できます。
- ⑤ 運転手または他の利用者に迷惑をかける方は、ご乗車できません。その場合、利用登録を取り消すことがあります。

注意していただくことは



市民乗り合いタクシー **あかねちゃん**の予約や運行に関するお問い合わせは予約センターまで

☎ **0791-64-3200** FAX.0791-63-2170

市民乗り合いタクシー **あかねちゃん**の全般に関するお問い合わせ

たつの市地域公共交通会議事務局 ☎ **0791-64-3141**
（たつの市企画財政部企画政策課）

たつの市デマンド交通 市民乗り合いタクシー

あかねちゃん

予約型で
乗り合い方式の
みんなの乗り物



利用には事前登録が必要です。

- 市民乗り合いタクシー **あかねちゃん**を利用するには、利用される日の**1週間前**までに事前登録が必要です。
- 市役所・各総合支所の窓口や市のホームページで配布・公開している「利用登録申請書」に必要な事項を記入し、市役所・各総合支所に提出してください。

利用の仕方

手順1 電話で予約

利用希望日の1週間前から利用したい時間の**1時間30分前**までに、予約センターにお名前や利用日時などを伝えます。帰りの時間が分かる場合は同時に予約します。



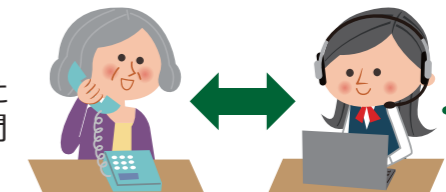
お伝えいただくこと

- ① 利用される方のお名前、電話番号
- ② 利用したい日と時間帯
- ③ お迎えに行く場所と目的地
- ④ 帰りの便の時間帯（分かる場合）

予約センター電話番号 ☎ **0791-64-3200** [受付時間] 月曜日～金曜日（年末年始、祝日を除く） 8:30～16:30

手順2 確認の電話の受け取り

各便の予約受付を締め切った後、ご自宅（または指定場所）に車両が到着するおよその時間を、予約センターから電話でお伝えします。



〇月×日の△時□分ごろにお迎えに行きますので、ご自宅の前でお待ちください。

手順3 迎いの車両に乗車して移動

利用時間に車両がご自宅（または指定場所）まで迎えに来ますので、利用料金を支払って乗車します。

※複数の人との乗り合いでのご利用となります。
※感染症予防のため、マスク着用のご協力をお願いします。

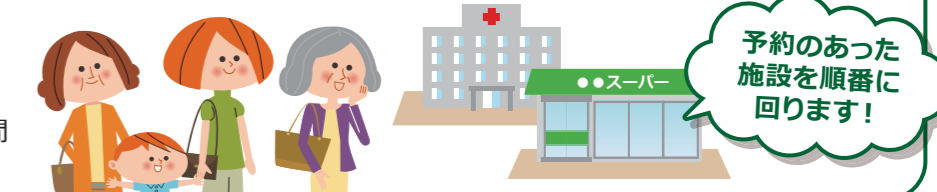


乗り合いで順番に移動します！

手順4 目的地に到着

目的地に着いたら降車します。

※交通事情により、目的地への到着時間が前後することがあります。



予約のあった施設を順番に回ります！

利用料金 （1乗車あたり）

小学校就学前の児童 ※保護者が同乗される場合に限り、ご乗車できます。	無料
① 小学生 ② 満65歳以上の方 ③ 小学校就学前の児童1人につき引率する保護者1人 ④ 障害者手帳（身体・療育・精神）を所持している方 ⑤ 要介護・要支援の認定を受けている方 ⑥ ④のうち第1種身体障害者・療育手帳A判定・精神障害者保健福祉手帳1級の方1人につき同乗する介助者1人 ⑦ 母子健康手帳の交付を受けている妊娠中の方	200円
上記以外の方	400円

※1 御津区域において利用される観光客等のたつの市外居住の方は、上記料金表に関わらず、利用料金は1乗車あたり**400円**です。

※2 高齢者タクシー利用券または障害者福祉タクシー利用券を交付されている方は、市民乗り合いタクシー乗車券と交換し、利用することができます。また、運転免許証を自主返納された方に交付される乗車券も利用できます。

御津区域

**運行概要
目的地**

あかねちゃんのご予約・お問い合わせは「予約センター」まで
※予約の変更や取り消しがある場合も「予約センター」までご連絡ください。

☎ **0791-64-3200** FAX.0791-63-2170

[受付時間] 月曜日～金曜日(祝日・年末年始を除く) 8:30～16:30

予約期限 利用日の1週間前から利用希望便の**1時間30分前**まで
※ただし、8:00出発便～10:00出発便は前日まで、月曜日の8:00出発便～10:00出発便は前週の金曜日まで、土曜日の全ての便は前日までに予約をお願いします。

※医療施設(病院・歯科医院・接骨院・鍼灸治療院)からの帰りの便に限り、診察終了時間に合わせて、次に出発する便に乗りできるように予約時間を変更することができます。(ただし、席が空いている場合に限りです。)

運行日: 月曜日～土曜日 日曜日・祝日・年末年始(12月29日～1月3日)は運休

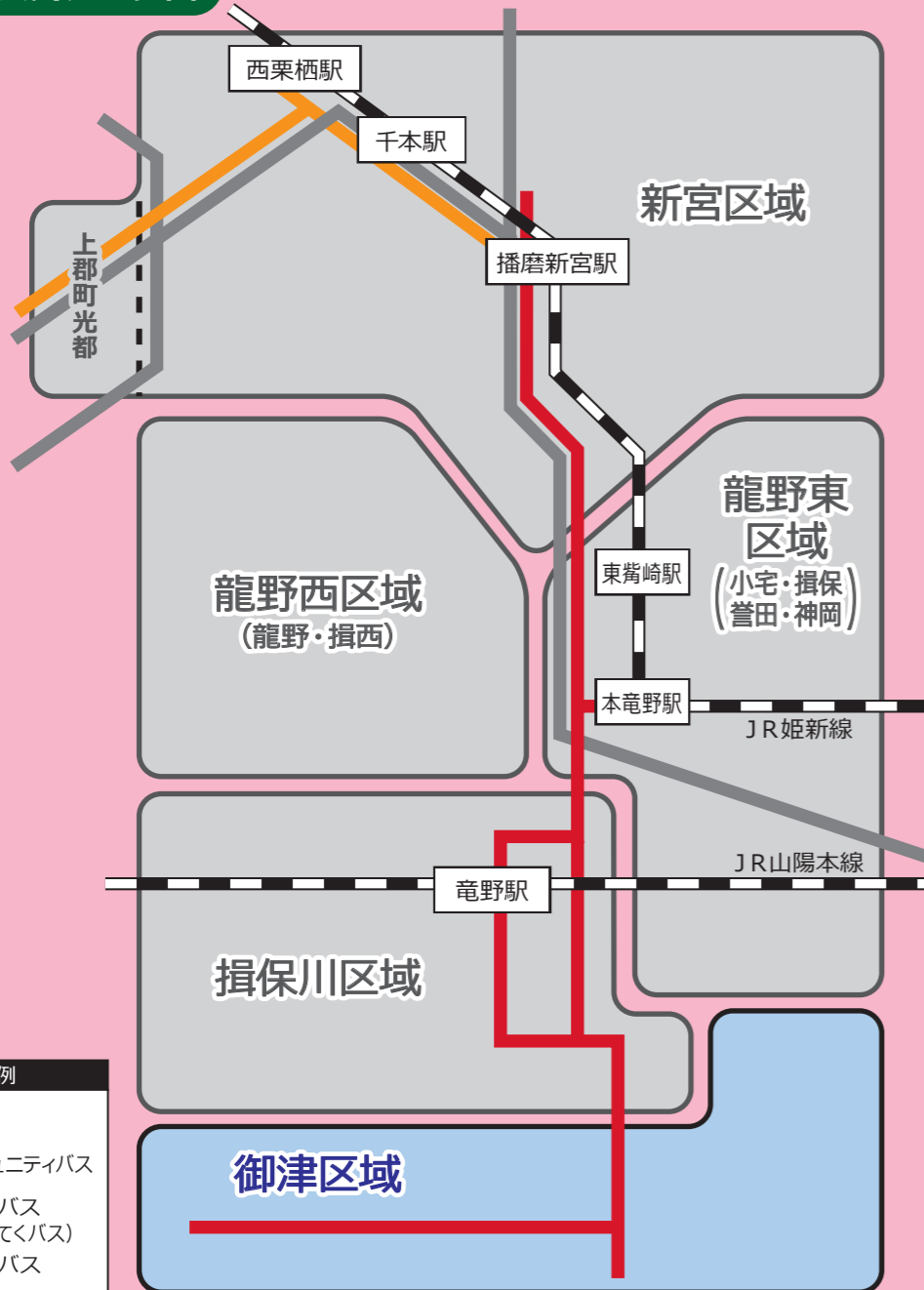
運行概要

あかねちゃんをご利用できる移動は、区域内の以下の3通りです。

- 1 ご自宅(または指定場所)から目的地への移動
- 2 目的地からご自宅(または指定場所)への移動
- 3 目的地から目的地への移動

※道路事情により、車両が進入できない場所がありますので、あらかじめご了承ください。
※御津区域に限り、観光客等の市外の方も登録していただき、利用することができます。
※路線バスまたはコミュニティバスで乗り換えをせずに移動でき、ご自宅及び目的地が共にバス停300m圏内である場合は、あかねちゃんをご利用できない場合があります。

運行区域イメージ図



目的地

御津区域(75箇所)

種別	番号	施設名
結節点 交通	バス停留所	
	-	区域内の コミバス停留所
医療・福祉施設	病院	
	851	植田医院
	852	きのしたペインクリニック
	853	たつの市民病院
	854	藤末内科循環器科クリニック
	855	室津診療所
	歯科医院	
	871	柴田歯科医院
	872	たむら歯科
	874	やまもと歯科・矯正歯科
	接骨院・鍼灸治療院	
	881	徳田接骨院
	882	小河鍼灸院
	883	あんま・はり・灸998本舗
	福祉施設	
891	あつぷるグループホームみつ	
892	庵みつ	
893	さくら御津	
894	シスナブ御津	
金融機関	信用金庫・JA・漁協	
	911	兵庫信用金庫 御津支店
	912	JA兵庫西 御津支店
	913	室津漁業協同組合
	郵便局	
	914	御津郵便局
	915	苅屋郵便局
	916	御津中島郵便局
917	室津郵便局	
918	岩見簡易郵便局	

種別	番号	施設名
商業施設	931	ウエルシア たつの御津店
	932	ゴダイドラッグ 御津店
	933	マックスバリュ 御津店
公共施設	公共施設	
	951	御津総合支所・御津公民館
	953	御津図書館
	955	御津体育館
	956	道の駅みつ
	957	御津自然観察公園(世界の梅公園)
	958	御津やすらぎ福祉会館
	960	室津出張所・室津センター
	961	室津海駅館
	962	梅香園
学校園	964	室津民俗館
	学校園	
	971	御津中学校
	972	御津小学校
	974	御津南こども園
	976	しょうせんこども園
	977	御津北こども園
	979	岩見保育所



ご利用をお待ちしています!

たつの市イメージキャラクター
あかねちゃん