

令和7年度 第3回たつの市地域公共交通会議 次 第

日 時 令和8年3月5日(木) 午後2時～
場 所 たつの市役所 新館4階 災害対策本部兼大会議室

1 開 会

2 協議事項

- (1) 市民乗り合いタクシーの区域外運行実証実験について
- (2) たつの市コミュニティバスのダイヤ改正について
- (3) 播磨科学公園都市圏域定住自立圏圏域バスのダイヤ改正について
- (4) その他

3 閉 会

令和7年度たつの市地域公共交通会議委員名簿

No.	役員	WG委員	種 別	団 体 名 等	役 職	氏 名	備 考
1	会長	○	市民団体代表	たつの市連合自治会	副会長	真 田 忠 敏	
2	副会長	○	市民団体代表	たつの市老人クラブ連合会	会 長	井 上 末 廣	
3			市民団体代表	たつの市観光協会	副会長	岩 村 研 也	
4			市民団体代表	たつの市商工会	筆頭理事	井河原 良 二	
5			市民団体代表	たつの市PTA協議会	副会長	上 田 哲 也	
6	監事	○	市民団体代表	たつの市交通安全連絡協議会	副会長	吉 川 加代子	
7			市民代表	公募委員（龍野）	—	福 田 義 道	
8			市民代表	公募委員（新宮）	—	西 村 洋 二	
9			市民代表	公募委員（揖保川）	—	古 寺 恭 子	
10			市民代表	公募委員（御津）	—	大 西 正 清	
11			交通事業者職員	神姫バス株式会社	姫路営業所 所長	清 水 忠 臣	
12		○	交通事業者職員	株式会社ウイング神姫	業務部 部長	日下部 達 也	
13			交通事業者職員	西日本旅客鉄道株式会社 近畿統括本 部 兵庫支社	副支社長	秋 元 勇 人	
14			公益社団法人兵庫県バス 協会の指名する者	公益社団法人 兵庫県バス協会	専務理事	新屋敷 昭 一	
15		○	交通事業者職員兼一般社 団法人兵庫県タクシー協 会の指名する者	一般社団法人 兵庫県タクシー協会 （赤とんぼ交通株式会社）	副会長 (代表取締役)	河 合 利 宜	
16			一般乗合旅客自動車運送事業者 の事業用自動車の運転者が組織 する団体の指名する者	神姫バス労働組合	副執行委員長	小 幡 修 司	
17			国土交通省近畿運輸局神 戸運輸監理部兵庫陸運部 長の指名する者	国土交通省神戸運輸監理部兵庫陸運部	首席運輸企 画専門官	木 原 健 太	
18			国土交通省近畿地方整備 局姫路河川国道事務所 長の指名する者	国土交通省近畿地方整備局 姫路河川国道事務所	道路管理 第二課長	高 尾 創	
19			兵庫県西播磨県民局龍野 土木事務所長の指名する 者	兵庫県西播磨県民局 龍野土木事務所	所 長	吉 田 圭 介	
20			兵庫県関係行政機関 職員	兵庫県西播磨県民局 光都土木事務所	所長補佐	木 下 長 茂	
21			兵庫県たつの警察署 長の指名する者	たつの警察署	交通課長	黒 田 康 裕	
22			交通会議の運営に必 要と認める者	たつの市議会	総務生活 常任委員会 委員長	松 本 良 三	
23			たつの市関係機関職員	たつの市	副市長	田 中 徳 光	
24			たつの市関係機関職員	たつの市福祉部	部 長	石 原 重 雄	
25			たつの市関係機関職員	たつの市都市建設部	部 長	井 口 秀 稔	

たつの市長 山本 実 様

新宮地区におけるデマンド交通の区域外運行を求める要望書

平素より、地域住民の福祉向上にご尽力賜り、誠にありがとうございます。

さて、当地区にあります救急告示病院『八重垣病院』、『通所リハビリテーション』、介護老人保健施設『ジュネスしんぐう在宅介護支援センター』、訪問看護『新宮訪問看護ステーション』が2025年1月末を以て閉鎖されたことを受け、当地区には病院（病床数20床以上ある医療機関）がなく、地区外の病院を利用しなければならなくなっております。

現在、地区外へのアクセスには複数回の乗り換えが必要となるため、高齢者や交通手段を持たない方々にとって大きな負担となっております。また、現状の交通システムにおいて地区外の医療機関に通うには、体力的・経済的な負担の増大が深刻となっております。

つきましては、次のとおり、病院まで直接アクセス可能なデマンド交通（市民乗り合いタクシーあかねちゃん）の運行を、緊急にご検討頂きたく、ここに要望いたします。

1. 乗り換えのない、病院への直行便の確保

複数の交通機関を乗り継ぐ現在の状況は、高齢者や体調のすぐれない方にとって大変過酷です。デマンド交通により、自宅から病院までの直行移動を可能にして頂きたく存じます。

2. 通院時間・待ち時間の軽減

現状では、乗り換えにかかる時間や待ち時間により、診察以外の時間的拘束が非常に長くなっております。デマンド交通の区域外運行の導入により、移動全体の効率化を図ることが出来ます。

以上の理由から、病院まで直接行けるデマンド交通の早期実現を心よりお願い申し上げます。ご検討の程、何卒よろしくお願い申し上げます。



令和7年6月17日

たつの市連合自治会新宮支部 会長
西栗栖地区連合自治会 会長 今江 伸



たつの市連合自治会新宮支部 副会長
香島地区連合自治会 会長 田中 一典



たつの市連合自治会新宮支部 副会長
東栗栖地区連合自治会 会長 保田 義



たつの市連合自治会新宮支部 副会長
新宮地区連合自治会 会長 河井 由



たつの市連合自治会新宮支部 副会長
越部地区連合自治会 会長 菅野 豊



八重垣病院閉院に伴う通院先や移動手段
の変更等に関するアンケート調査結果

令和8年1月

たつの市地域公共交通会議

1 実施概要

令和7年1月末に八重垣病院が閉院し、新宮地域の総合病院がなくなったことで、市民乗り合いタクシー「あかねちゃん」の区域外の病院への直接運行を求める要望があることから、新宮地域（越部地区を除く）の「あかねちゃん」の利用者を対象として、八重垣病院閉院後の病院利用状況を把握するためにアンケート調査を実施した。

(1) 新宮地域市民乗り合いタクシー利用者アンケートの調査概要

目的	たつの市新宮町の市民乗り合いタクシー「あかねちゃん」利用者を対象に八重垣病院閉院後の病院利用状況を把握するために実施
実施日	配布日：令和7年11月13日（木） 回収期限：令和7年11月28日（金）
対象者	たつの市新宮地域（越部地区を除く）市民乗り合いタクシー「あかねちゃん」利用者127人 ※令和5年12月から令和7年11月までの過去2年間で2回以上利用実績のある利用者を対象とした
実施方法	郵送配布、郵送回収

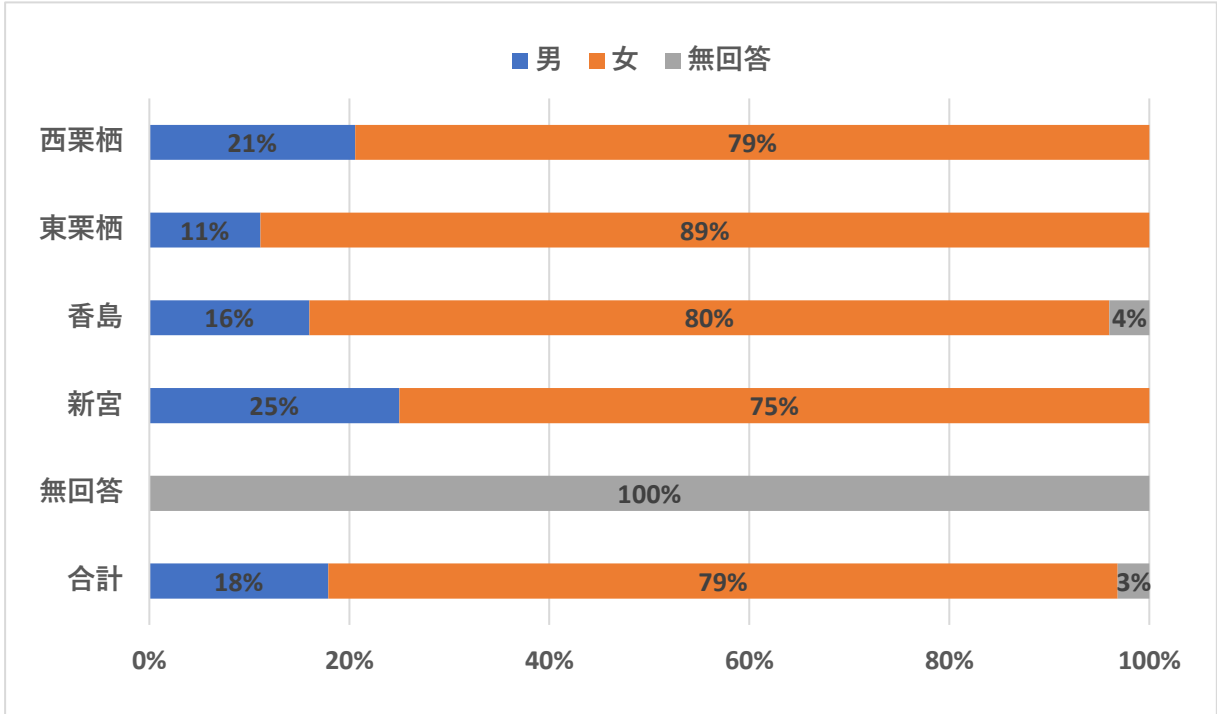
(2) 配布・回収状況

地区	配布者数 (人)	回収数 (件)	回収率 (%)	有効回収数 (件)
西栗栖	43	34	79	34
東栗栖	27	18	67	18
香島	38	26	68	26
新宮	19	16	84	16
地域不明	—	2	—	2
合計	127	96	76	96

(3) 個人属性 (回答者：96人)

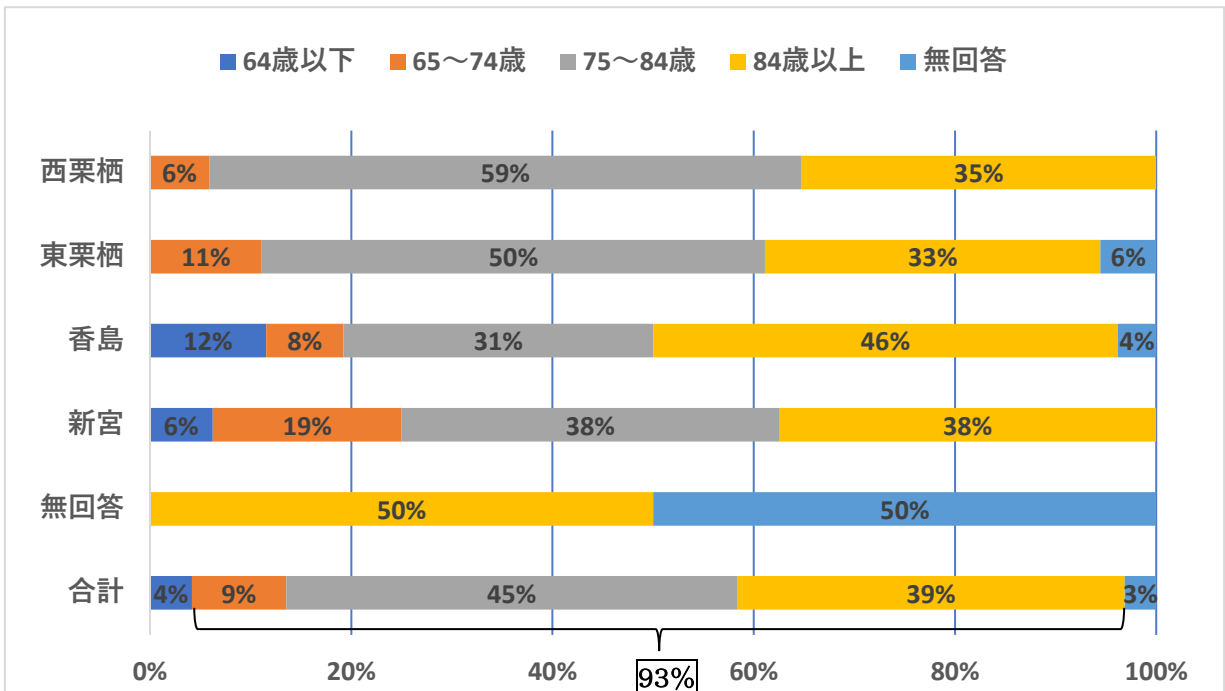
ア 性別

回答者の性別は、「男性」18% (17人)、「女性」79% (75人) となっている。



イ 年齢

回答者の年齢は、「65歳以上」が93% (89人) となっている。



2 アンケート調査票

八重垣病院閉院に伴う通院先や移動手段の変更等に関するアンケート 調査票

【調査へのご協力をお願い】

令和7年1月末に八重垣病院が閉院となり、ご利用されていた方につきましては通院先や移動手段の変更等の影響がでているかと思われます。たつの市地域公共交通会議では、八重垣病院閉院に伴う影響について、新宮地域の方々の利用実態に沿った公共交通体系を検討するべく、新宮地域にお住まいの皆さまにアンケート調査を実施させていただきます。

本調査票は、市民乗り合いタクシーあかねちゃんの利用登録をされている新宮地域にお住まいの方へ無作為にお送りしております。お送りしたご本人様にご回答ください。

回答結果は、「たつの市地域公共交通会議」において、本市の交通政策を検討するための基礎資料として活用させていただきます。ご回答いただいた内容は、個人が特定されることはございません。

お忙しいところ誠に恐縮ですが、アンケート調査にご協力くださいますよう、よろしく願いいたします。

【アンケートについて】

ご記入後の調査票は、同封の返信用封筒（切手不要）に入れていただき、下記期日までに郵便ポストに投函してください。

令和7年11月28日（金）まで

【お問い合わせ先】

たつの市 企画財政部 ふるさと創造課 TEL：0791-64-3121

問1 八重垣病院の閉院に伴い、通院する病院を変更されましたか。（1つだけ○）

1. 変更した 2. もともと通院していなかった 3. 通院をやめた

問2 問1で「変更した」と回答された方は、変更後に通院されている病院・クリニック等をおしえてください。（1つだけ○）

「2. もともと通院していなかった」「3. 通院をやめた」と回答された方は、現在よくご利用されている病院・クリニック等をおしえてください。（1つだけ○）

- | | |
|-----------------------|------------------------|
| 1. 兵庫県立リハビリテーション西播磨病院 | 6. 龍野中央病院 |
| 2. 兵庫県立粒子線医療センター | 7. とくなが病院 |
| 3. 清水内科医院 | 8. 栗原病院 |
| 4. 横田医院 | 9. 特に通院している病院・クリニックはない |
| 5. かんだ内科クリニック | |

上記以外の通院先については下記にご記入ください。

（裏面へつづく）

< アンケート調査票（表面） >

問2で「13.特に通院している病院・クリニックはない」と回答された方は、問7からお答えください

問3 問2の通院にかかる移動手段をおしえてください。

(乗り継ぎ等して通院されている場合は、利用するもの全てに○をつけてください。)

- | | |
|--------------------|-----------------------|
| 1. クルマ (自分で運転) | 7. タクシー |
| 2. クルマ (送迎してもらう) | 8. 市民乗り合いタクシー「あかねちゃん」 |
| 3. バイク・原付 | 9. コミュニティバス |
| 4. 自転車 | 10. 路線バス |
| 5. 電動車いす (シニアカーなど) | 11. 鉄道 (JR) |
| 6. 徒歩 | |

問4 問2の病院・クリニック等への通院回数をおしえてください。【ひとつだけ○】

- | | | |
|-----------|-----------|-----------|
| 1. 週に5日 | 2. 週に2~4日 | 3. 週に1日程度 |
| 4. 月に2~3日 | 5. 月に1日程度 | 6. 年に数日程度 |

問5 問2の病院・クリニック等へ、よく通院する曜日をおしえてください。

1. 月 2. 火 3. 水 4. 木 5. 金 6. 土

問6 問2の病院・クリニック等へ、よく通院する時間帯をご記入ください。

【行き】 _____ 時頃

【帰り】 _____ 時頃

問7 たつの市内の公共交通について、その他ご意見等ございましたらご記入ください。

あなた自身のことについてお答えください。

性別	1. 男性	2. 女性	3. 答えたくない		
年齢	1. 19歳以下	2. 20代	3. 30代	4. 40代	5. 50代
	6. 60~64歳	7. 65~74歳	8. 75~84歳	9. 85歳以上	
自宅の住所	たつの市新宮町 _____ ※番地は不要です。				
自宅の郵便番号	〒 _____ ※自宅の郵便番号を記入				

調査へのご協力ありがとうございました。

< アンケート調査票 (裏面) >

3 アンケート調査結果

問1 八重垣病院の閉院に伴い、通院する病院を変更されましたか。【1つだけ○】

八重垣病院の閉院に伴い、通院先を八重垣病院から「1. 変更した」との回答は35人、八重垣病院に「2. もともと通院していなかった」との回答は48人、「3. 通院をやめた」との回答は7人であった。
その結果、回答者96人中42人が八重垣病院を利用していた。

表1

(単位：人)

地区	1. 変更した	2. もともと通院していなかった	3. 通院をやめた	無回答	計
西栗栖	16	16	1	1	34
東栗栖	7	10	0	1	18
香島	8	13	4	1	26
新宮	3	8	2	3	16
無回答	1	1			2
計	35	48	7	6	96

問2 問1で「1. 変更した」と回答された方は、変更後に通院されている病院・クリニック等をおしえてください。【1つだけ○】

「2. もともと通院していなかった」「3. 通院をやめた」と回答された方は、現在よくご利用されている病院・クリニック等をおしえてください。【1つだけ○】

閉院後現在、新宮町内の病院・クリニックへの通院は75件、龍野東区域の病院への通院は31件であった。※複数回答有
問1で、八重垣病院の閉院後、通院先を「1. 変更した」と回答された35人のうち、新宮町内の医院・クリニックへの変更は25人、龍野東区域の医院・クリニックへの変更は9人であった。

表 2

(単位：件)

	地区名	1	2	3	4	5	6	7	8	9	無回答	計
		病 院 テ レ シ ョ ン 西 播 磨	1 ・ 県 立 リ ハ ビ リ	療 セ ン タ ー	・ 清 水 内 科 医 院	・ 横 田 医 院	・ か ん だ 内 科 ク リ ニ ッ ク	・ 龍 野 中 央 病 院	・ と く な が 病 院	・ 栗 原 病 院		
1. 変更した	西栗栖	1		3	6	2	2	1			1	16
	東栗栖	1		4		1	1					7
	香島			1	1	3	2	1				8
	新宮				1	1		1				3
	無回答								1			1
計	2	0	8	8	7	5	3	1	0	1	35	
2. もともと通院していなかった	西栗栖	2		5	3	3	1	1				15
	東栗栖			2	3	2	2			1		10
	香島	0	0	2	7	2	1	0	0	2		14
	新宮				2	3	3					8
	無回答				1							1
計	2	0	9	16	10	7	1	0	3	0	48	
. 通院をやめた	西栗栖				1							1
	東栗栖				1							1
	香島			1	3	2	1	1				8
	新宮				1	1						2
	無回答											0
計	0	0	0	3	4	3	1	1	0	0	12	
無回答	西栗栖					1						1
	東栗栖			1								1
	香島	1				1	1					3
	新宮					1	1					2
	無回答				1							1
計	1	0	1	1	3	2	0	0	0	0	8	
合計	西栗栖	3	0	8	10	6	3	2	0	0	1	33
	東栗栖	1	0	7	4	3	3	0	0	1	0	19
	香島	1	0	3	9	9	6	2	1	2	0	33
	新宮	0	0	0	3	6	5	1	0	0	0	15
	無回答	0	0	0	2	0	0	0	1	0	0	3
合計	5	0	18	28	24	17	5	2	3	1	103	
合計	新宮町内					龍野東区域			特	無	計	
	75					24			3	1	103	

表 3 (問 2 で例示した以外で通院している病院)

(単位：件)

病院名	龍野東区域						龍野西・揖保川区域		宍粟市			佐用町	姫路市		他	計	
	堀整形外科	森崎耳鼻咽喉科	西田医院	田淵医院	宝青院眼科	西はりまクリニク	揖保川病院	たけだファミリークリニク	藤田整形外科	公立宍粟総合病院	やました眼科	横川眼科	織田医院	療センター	県立はりま姫路総合医		ツカザキ病院
西栗栖				2		1		1				1			1	2	8
東栗栖									1		1				1		3
香島	1	1			1			2	2					1		3	11
新宮			1				1			1	1			1		2	7
地区不明																	0
計	1	1	1	2	1	1	1	1	3	2	2	1	1	3	1	7	29
地区別計	7						2		8			1	4		7	29	

問3 問2の通院にかかる移動手段をおしえてください。

【乗り継ぎ等して通院されている場合は、利用するもの全てに○をつけてください。】

病院・クリニックへの通院手段は、公共交通機関の利用が多く、龍野東区域への通院手段としては、複数の公共交通機関の乗り継ぎが多い傾向にある。
 龍野東区域の病院への通院手段として「2. 車（送迎）」は7件、そのうち3件は車の送迎のみであった。

表4 〈全体〉

(単位：件)

通院方法	1. 車 自分で 運転	2. 車 送迎	3. バイク ・原付	4. 自転車	5. 電動車 いす	6. 徒歩	7. タク シー	8. あかね ちゃん	9. コミバ ス	10. 路線 バス	11. 鉄道
西栗栖地区		10	1	1		2	5	27	8	2	8
東栗栖地区		5		1		1	3	14	3	1	2
香島地区		6		2			6	19	6	4	4
新宮地区	1	3		2		2	3	12	3	1	2
地区不明							1	1	1	1	1
計	1	24	1	6	0	5	18	73	21	9	17

表5 〈龍野東区域〉

(単位：件)

通院方法	1. 車 自分で 運転	2. 車 送迎	3. バイク ・原付	4. 自転車	5. 電動車 いす	6. 徒歩	7. タク シー	8. あかね ちゃん	9. コミバ ス	10. 路線 バス	11. 鉄道
西栗栖地区		1	1				1	3	2		
東栗栖地区		1						2	2		
香島地区		3		2			6	6	5	2	3
新宮地区		2		1				4	3		2
地区不明							1	1	1	1	1
計	0	7	1	3	0	0	8	16	13	3	6

問4 問2の病院・クリニック等への通院回数をおしえてください。【1つだけ〇】

新宮区域の病院への通院頻度を見ると、「5. 月に1日程度」が59人と多く、次に「4. 月に2～3日」は15人であった。
 龍野東区域の病院への通院頻度は、「5. 月に1日程度」が10人と多く、次に「4. 月2～3日」が7人であった。

表6 〈新宮区域〉

(単位：人)

	1・週に5日	2・週に2～4日	3・週に1日程度	4・月に2～3日	5・月に1日程度	6・年に数日程度	計
西栗栖			1	3	27	2	33
東栗栖				3	12	2	17
香島		1		7	11	3	22
新宮			2	2	9	2	15
計	0	1	3	15	59	9	87

表7 〈龍野東区域〉

(単位：人)

	1・週に5日	2・週に2～4日	3・週に1日程度	4・月に2～3日	5・月に1日程度	6・年に数日程度	計
西栗栖				2	1	2	5
東栗栖					2	1	3
香島				5	4		9
新宮			1		3	2	6
計	0	0	1	7	10	5	23

問5 問2の病院・クリニック等へ、よく通院する曜日をおしえてください。

病院・クリニックへの通院は、火曜日、金曜日が23人と最も多く、次に木曜日が19人であった。
 龍野東区域の病院への通院は、金曜日が10人と多く、他の曜日では5人から6人であった。

表8 〈全体〉

(単位：人)

	月	火	水	木	金	土	計
西栗栖	4	8	6	5	8	7	38
東栗栖	2	4	6	3	1	1	17
香島	3	7	4	8	10	2	34
新宮	2	4	1	3	4	2	16
計	11	23	17	19	23	12	105

表9 〈龍野東区域〉

(単位：人)

	月	火	水	木	金	土	計
西栗栖	2	1	1	0	3	2	9
東栗栖	0	1	1	1	1	0	4
香島	3	3	2	4	5	2	19
新宮	1	0	1	0	1	2	5
計	6	5	5	5	10	6	37

問6 問2の病院・クリニック等へ、よく通院する時間帯をご記入ください。

龍野東区域の病院・クリニックへよく通院する時間帯は、行きは9時台が23人と最も多く、次に8時台が8人であった。8時台及び9時台の通院が全体の約8割であった。
 帰りは、11時台が15人と最も多く、次に10時台が7人であった。

表10 〈龍野東区域のみ抽出〉

(単位：人)

		月				火				水				木				金				土				地区別計				合計
		西栗栖	東栗栖	香島	新宮	西栗栖	東栗栖	香島	新宮	西栗栖	東栗栖	香島	新宮	西栗栖	東栗栖	香島	新宮	西栗栖	東栗栖	香島	新宮	西栗栖	東栗栖	香島	新宮	西栗栖	東栗栖	香島	新宮	
8:00	行				1				1			1	1			1	1			2					3	0	2	3	8	
	帰																								0	0	0	0	0	
9:00	行	1		3		1	1	2			1	1			3	2	1	4	1			2			4	3	15	1	23	
	帰																								0	0	0	0	0	
10:00	行							1										1						1	0	0	2	1	3	
	帰			2								1				1	2	1						2	0	4	1	7		
11:00	行												1											1	0	1	0	1	2	
	帰			1			1	2			1	1			1	1	1	3			2	1		1	3	10	1	15		
12:00	行																								0	0	0	0	0	
	帰													1						1	1			1	0	1	1	3		
13:00	行																								0	0	0	0	0	
	帰				1			1			1			2											0	0	4	1	5	
14:00	行	1								1															2	0	0	0	2	
	帰	1					1						1			1						1		3	1	0	1	5		
15:00	行																								0	0	0	0	0	
	帰																								0	0	0	0	0	
16:00	行																								0	0	0	0	0	
	帰																								0	0	0	0	0	
17:00	行																								0	0	0	0	0	
	帰	1								1														2	0	0	0	2		
行き計		2	0	3	1	1	1	3	1	1	1	2	1	0	1	4	0	3	1	5	1	2	0	2	2	9	4	19	6	38
帰り計		2	0	3	1	1	1	3	0	1	1	2	1	0	1	4	0	3	1	5	1	2	0	2	2	9	4	19	5	37
地区別計		4	0	6	2	2	2	6	1	2	2	4	2	0	2	8	0	6	2	10	2	4	0	4	4	18	8	38	11	75
計		12				11				10				10				20				12				75				75

龍野東区域への通院見込みを補正係数を用いて算出

曜日ごと、時間ごとに人数集計を行い、通院頻度により下記の係数補正を行った。
 係数補正後、1日の利用人数が最も多かったのは、金曜（7.06人）、次に月曜（6.50人）であった。
 また時間帯で見ると、利用人数「1.0人」を越えたのは、月曜1時間、火曜2時間、金曜3時間、土曜1時間の計7時間帯であった。

補正係数

通院頻度	補正係数
「1. 週に5日」、「2. 週に2～4日」、「3. 週に1日程度」	1. 0 0
「4. 月に2～3日」	0. 5 0
「5. 月に1日程度」	0. 2 5
「6. 年に数日程度」	0. 0 3

(例) **【行き】火9:00 4人→1.75人**

「4. 月に2～3日」が3人、「5. 月に1日程度」が1人の場合

$0.50 \times 3人 + 0.25 \times 1人 = 1.75人$

表11 (表10から抽出)

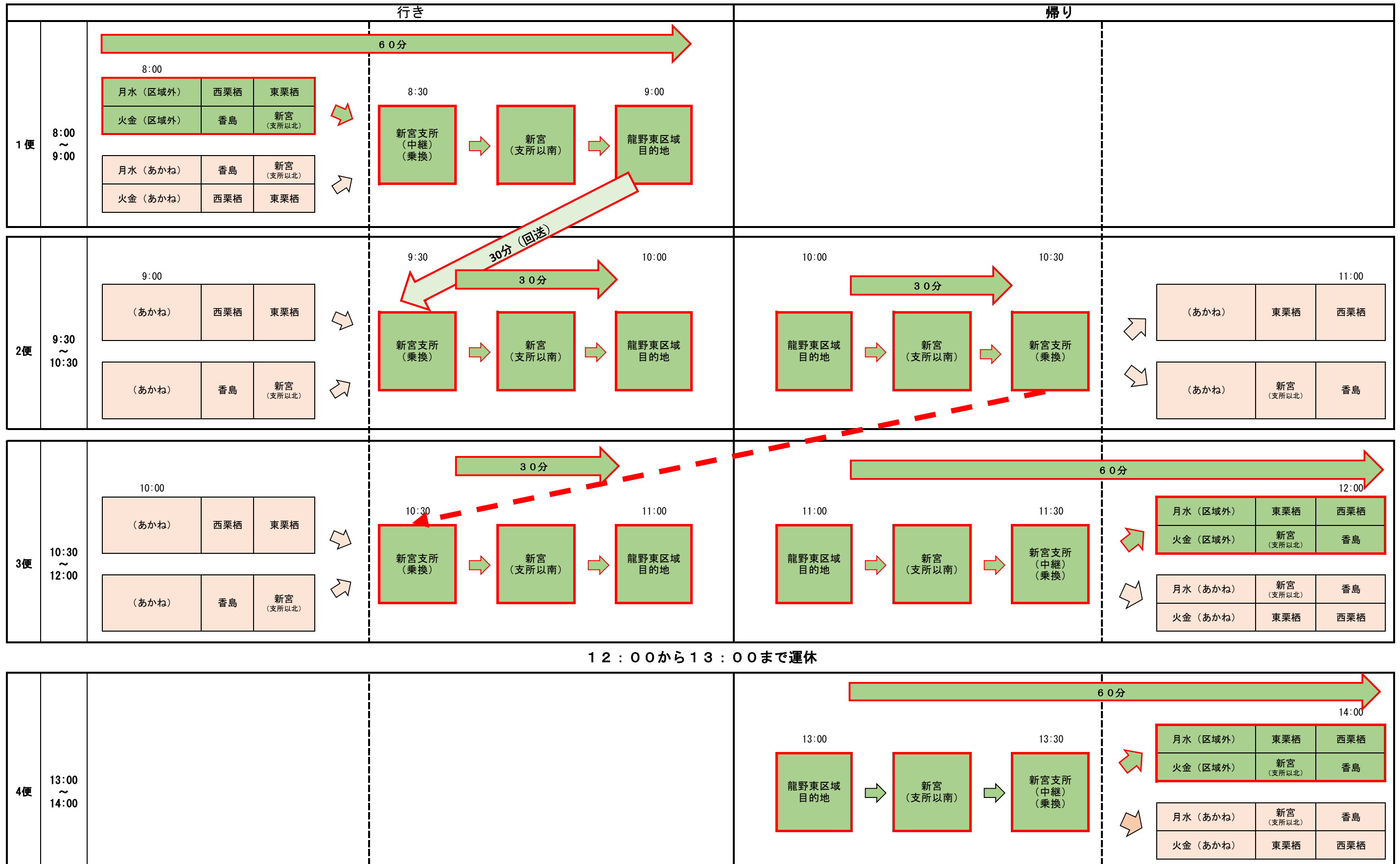
	輸送人員 (単位:人)								係数計算後 (単位:人)								
		月	火	水	木	金	土		月	火	水	木	金	土			
行	8:00	行	1	1	2	1	1	2	8:00	行	1.00	1.00	0.50	0.25	0.03	0.06	
	9:00	行	4	4	2	3	8	2	9:00	行	1.75	1.75	0.53	1.00	3.00	0.75	
	10:00	行		1			1	1	10:00	行		0.50			0.50	0.03	
	11:00	行				1		1	11:00	行				0.25		0.25	
	12:00	行							12:00	行							
	13:00	行							13:00	行							
	14:00	行	1		1				14:00	行	0.50		0.50				
	15:00	行							15:00	行							
	16:00	行							16:00	行							
	17:00	行							17:00	行							
		行き計	6	6	5	5	10	6	行き計	3.25	3.25	1.53	1.50	3.53	1.09		
	帰	8:00	帰							8:00	帰						
		9:00	帰							9:00	帰						
10:00		帰	2		1		3	1	10:00	帰	1.00		0.25		1.03	0.03	
11:00		帰	1	3	2	1	5	3	11:00	帰	0.25	1.25	0.53	0.25	1.75	0.78	
12:00		帰				1	1	1	12:00	帰				0.25	0.25	0.03	
13:00		帰	1	1	1	2			13:00	帰	1.00	0.50	0.25	0.75			
14:00		帰	1	1		1	1	1	14:00	帰	0.50	0.50		0.25	0.50	0.25	
15:00		帰							15:00	帰							
16:00		帰							16:00	帰							
17:00		帰	1		1				17:00	帰	0.50		0.50				
		帰り計	6	5	5	5	10	6	帰り計	3.25	2.25	1.53	1.50	3.53	1.09		
合		8:00	計	1	1	2	1	1	2	8:00	計	1.00	1.00	0.50	0.25	0.03	0.06
		9:00	計	4	4	2	3	8	2	9:00	計	1.75	1.75	0.53	1.00	3.00	0.75
	10:00	計	2	1	1		4	2	10:00	計	1.00	0.50	0.25		1.53	0.06	
	11:00	計	1	3	2	2	5	4	11:00	計	0.25	1.25	0.53	0.50	1.75	1.03	
	12:00	計				1	1	1	12:00	計				0.25	0.25	0.03	
	13:00	計	1	1	1	2			13:00	計	1.00	0.50	0.25	0.75			
	14:00	計	2	1	1	1	1	1	14:00	計	1.00	0.50	0.50	0.25	0.50	0.25	
	15:00	計							15:00	計							
	16:00	計							16:00	計							
	17:00	計	1		1				17:00	計	0.50		0.50				
		合計	12	11	10	10	20	12	合計	6.50	5.50	3.06	3.00	7.06	2.18		

市民乗合タクシー「あかねちゃん」新宮区域における区域外運行計画（案）

実施主体	たつの市地域公共交通会議								
運行期間	令和8年5月18日（月）から令和8年10月30日（金）まで								
運行日	週4日（月曜日、火曜日、水曜日及び金曜日） ※祝日は運休								
運行時間帯	8：00～12：00、13：00～14：00								
運行事業者 運行車両	たつの市デマンド交通運行共同体								
	運行事業者			運行車両			台数		
	(有) はりまタクシー			7人乗りワゴン型			1台		
	(株) 新宮タクシー			10人乗りワゴン型			1台		
龍野タクシー（株）			5人乗りセダン型			1台			
運行区域	運行区域		運行する区域						
	新宮区域		西栗栖小学校区、東栗栖小学校区、香島小学校区、新宮小学校区、播磨高原東小学校区、越部小学校区						
	龍野東区域		神岡小学校区、小宅小学校区						
予約受付時間	月曜日～金曜日の8：30から16：30まで 利用しようとする日の7日前から前日の16時30分までに予約 ただし、月曜日の便は前週の金曜日までに予約								
目的地	区分		区域		目的地				
	区域内目的地		新宮区域		新宮総合支所				
	区域外目的地		龍野東区域		龍野東区域内（神岡小学校区及び小宅小学校区）の指定された目的地				
運行方式	ドアツードア方式 ① 自宅又は指定場所もしくは新宮総合支所から龍野東区域内の目的地への移動 ② 龍野東区域内の目的地から自宅又は自宅付近もしくは新宮総合支所への移動								
時刻表	区域外運行車運行時刻								
	行き（車両出発時刻）					帰り（車両出発時刻）			
	自宅 ⇒ 新宮総合支所 ⇒ 龍野東区域内目的地 新宮総合支所 ⇒ 龍野東区域内目的地					龍野東区域内目的地 ⇒ 新宮総合支所 ⇒ 自宅 龍野東区域内目的地 ⇒ 新宮総合支所			
	便	時刻	出発地	目的地	予約期限	時刻	出発地	目的地	予約期限
	1便	8:00	自宅支所	龍野東	前日16:30まで				
	2便	9:30	支所	龍野東	前日16:30まで	10:00	龍野東	支所	前日16:30まで
	3便	10:30	支所	龍野東	前日16:30まで	11:00	龍野東	自宅支所	前日16:30まで
	12：00から13：00 運休								
	4便					13:00	龍野東	自宅支所	前日16:30まで
	※ 自宅：自宅もしくは指定場所、支所：新宮総合支所、龍野東：龍野東区域内の目的地 ※ 出発地及び目的地が支所の場合は、「あかねちゃん」と乗継運行による利用								

利用料金	区分	利用料金
		小学校就学前の児童 ※保護者が同乗される場合に限り、乗車可
利用料金	① 小学生	400円
	② 65歳以上の方	
	③ 小学校就学前の児童1人につき引率する保護者1人	
	④ 障害者手帳（身体・療育・精神）を所持されている方	
	⑤ 要介護・要支援の認定を受けている方	
	⑥ ④のうち第1種身体障害者・療育手帳A判定・精神障害者保健福祉手帳1級の方1人につき同乗する介助者1人	
	⑦ 母子健康手帳の交付を受けている妊娠中の方	
	上記以外の方	600円
	新宮総合支所において「あかねちゃん」に乗継ぐ場合、乗継券を配布し、200円を割引く	
評価指標	乗合率による目標を設定し、目標値を越えない場合には、運行日の削減等を含め改善策を検討する。	

新宮区域区域外運行（案）



市民乗り合いタクシー実証実験の実施に関する同意書

たつの市地域公共交通会議が令和8年度に実施する市民乗り合いタクシー「あかねちゃん」の新宮地域における区域外運行実証実験の運行内容について、同意します。

令和8年2月27日
たつの市デマンド交通運行共同体
会長 龍野タクシー株式会社
代表取締役 河合 利宜

改正後【令和8年4月1日～】

たつの市コミュニティバス時刻表(案)

運賃:1乗車100円(小学生未満は無料)

運行日:月曜日～土曜日

※日曜日、祝日、年末年始(12月29日～1月3日)は運休

新舞子・大浦方面

Table with bus routes and times for the 'Shinmaiko・Ooura' area. Columns include route names, bus stop names, and departure times. Rows list various stops from Shinmaiko Center to Ooura.

しんぐう総合センター方面

Table with bus routes and times for the 'Shinguu Center' area. Columns include route names, bus stop names, and departure times. Rows list various stops from Shinmaiko Center to Ooura.

改正前【令和7年4月1日～】

たつの市コミュニティバス時刻表

運賃:1乗車100円(小学生未満は無料)

運行日:月曜日～土曜日

※日曜日、祝日、年末年始(12月29日～1月3日)は運休

新舞子・大浦方面

バス停名	ルート名	兵庫県 龍野庁舎	竜野駅 大浦	令和 跨線橋 (はつらつセ ンター経由)	はつらつ センター	日山	竜野駅 大浦	はつらつ センター	令和 跨線橋 (はつらつセ ンター経由)	日山	はつらつ センター	龍野北 高校	令和 跨線橋 (はつらつセ ンター経由)	日山	竜野駅 大浦	龍野北 高校
しんぐう総合センター		7:31	—	8:40	9:00	10:00	—	11:25	12:50	14:00	14:40	15:50	16:30	17:02	—	18:00
新宮公民館		7:33	—	8:42	9:02	10:02	—	11:27	12:52	14:02	14:42	15:52	16:32	17:04	—	18:02
播磨新宮駅		7:39	—	8:48	9:05	10:05	—	11:30	12:55	14:05	14:45	15:55	16:35	17:10	—	18:05
龍野北高校		↓	—	↓	↓	↓	—	↓	↓	↓	↓	16:00	16:40	↓	—	18:10
越部コミセン前		↓	—	↓	↓	↓	—	↓	↓	↓	↓	16:05	16:45	↓	—	18:15
砂子		7:43	—	8:51	9:08	10:08	—	11:33	12:58	14:08	14:48	↓	↓	17:14	—	↓
井野原		7:44	—	8:52	9:09	10:09	—	11:34	12:59	14:09	14:49	↓	↓	17:15	—	↓
井野原南		7:45	—	8:53	9:09	10:09	—	11:34	12:59	14:09	14:49	↓	↓	17:16	—	↓
越部		7:46	—	8:54	9:10	10:10	—	11:35	13:00	14:10	14:50	↓	↓	17:17	—	↓
船渡		7:47	—	8:55	9:11	10:11	—	11:36	13:01	14:11	14:51	↓	↓	17:18	—	↓
菅崎		7:49	—	8:57	9:13	10:13	—	11:38	13:03	14:13	14:53	16:07	16:47	17:20	—	18:17
東菅崎公民館前		7:51	—	8:59	9:15	10:15	—	11:40	13:05	14:15	14:55	16:10	16:50	17:23	—	18:19
東菅崎南		7:52	—	9:00	9:16	10:16	—	11:41	13:06	14:16	14:56	16:11	16:51	17:24	—	18:20
島田		7:53	—	9:01	9:17	10:17	—	11:42	13:07	14:17	14:57	16:12	16:52	17:25	—	18:21
島田南		7:54	—	9:02	9:18	10:18	—	11:43	13:08	14:18	14:58	16:13	16:53	17:26	—	18:22
龍野東中学校前		7:55	—	9:03	9:19	10:19	—	11:44	13:09	14:19	14:59	16:14	16:54	17:27	—	18:23
日飼		7:56	—	9:04	9:20	10:20	—	11:45	13:10	14:20	15:00	16:15	16:55	17:28	—	18:24
本竜野駅		8:02	—	9:10	9:26	10:27	—	11:50	13:15	14:25	15:05	16:21	17:00	17:34	—	18:30
堂本		↓	—	9:12	9:28	↓	—	11:52	13:17	↓	15:07	↓	17:02	↓	—	↓
はつらつセンター前		↓	—	9:15	9:31	↓	—	11:55	13:20	↓	15:10	↓	17:05	↓	—	↓
四箇		↓	—	9:17	9:33	↓	—	11:57	13:22	↓	15:12	↓	17:07	↓	—	↓
龍野橋東詰		↓	—	↓	↓	10:29	—	↓	↓	14:27	↓	16:24	↓	17:37	—	18:32
川原町		↓	—	↓	↓	10:31	—	↓	↓	14:29	↓	16:26	↓	—	—	↓
日山		↓	—	↓	↓	10:34	—	↓	↓	14:32	↓	16:29	↓	17:42	—	18:36
兵庫県龍野庁舎前		8:04	—	↓	↓	↓	—	↓	↓	↓	↓	↓	↓	↓	—	↓
市役所前		8:06	—	↓	9:36	↓	—	12:01	↓	↓	15:15	↓	↓	↓	—	↓
半田		8:11	—	↓	9:39	10:36	—	12:04	↓	14:34	15:17	16:32	↓	17:45	—	18:38
町屋北口		8:12	—	↓	9:39	10:36	—	12:04	↓	14:34	15:17	16:32	↓	17:45	—	18:38
町屋		8:13	—	↓	9:40	10:37	—	12:05	↓	14:35	15:18	16:33	↓	17:46	—	18:39
野田橋		8:14	—	↓	9:41	10:38	—	12:06	↓	14:36	15:19	16:34	↓	17:47	—	18:40
新在家		8:15	—	↓	9:42	10:39	—	12:07	↓	14:37	15:20	16:35	↓	17:48	—	18:41
新在家南		8:15	—	↓	9:42	10:39	—	12:07	↓	14:37	15:20	16:35	↓	17:48	—	18:41
アクアホール前		8:16	—	↓	9:43	10:40	—	12:08	↓	14:38	15:21	16:36	↓	17:49	—	18:42
揖保川総合支所		8:16	—	↓	9:43	10:40	—	12:09	↓	14:38	15:21	16:36	↓	17:49	—	18:42
揖保川公民館北		8:17	—	↓	9:44	10:41	—	12:10	↓	14:39	15:22	16:37	↓	17:50	—	18:43
神戸北山		8:18	—	↓	9:45	10:42	—	12:11	↓	14:40	15:23	16:38	↓	17:51	—	18:44
ひばりヶ丘		8:19	—	↓	9:46	10:43	—	12:12	↓	14:41	15:24	16:39	↓	17:52	—	18:45
竜野駅		8:23	9:12	↓	9:49	10:46	11:36	12:15	↓	14:44	15:27	16:43	↓	17:56	18:11	18:48
山津屋南		8:25	9:14	↓	9:51	10:48	11:38	12:17	↓	14:46	15:29	16:45	↓	17:58	18:13	18:50
河内中央		8:28	9:17	↓	9:53	10:51	11:41	12:20	↓	14:49	15:32	16:48	↓	18:01	18:16	18:53
袋尻		8:31	9:19	↓	9:55	10:53	11:43	12:22	↓	14:51	15:34	16:50	↓	18:03	18:18	18:55
大道		↓	↓	9:20	↓	↓	—	↓	13:25	↓	↓	↓	↓	17:10	↓	↓
山下		↓	↓	9:21	↓	↓	—	↓	13:26	↓	↓	↓	↓	17:11	↓	↓
中臣		↓	↓	9:22	↓	↓	—	↓	13:27	↓	↓	↓	↓	17:12	↓	↓
中臣南		↓	↓	9:23	↓	↓	—	↓	13:28	↓	↓	↓	↓	17:13	↓	↓
西構		↓	↓	9:25	↓	↓	—	↓	13:30	↓	↓	↓	↓	17:15	↓	↓
萩原		↓	↓	9:26	↓	↓	—	↓	13:31	↓	↓	↓	↓	17:16	↓	↓
萩原		↓	↓	9:29	↓	↓	—	↓	13:34	↓	↓	↓	↓	17:19	↓	↓
市場		8:32	9:20	↓	9:56	10:54	11:44	12:23	↓	14:52	15:35	16:51	↓	18:04	18:19	18:56
市場東		8:33	9:21	9:31	9:57	10:55	11:45	12:24	13:36	14:53	15:36	16:52	17:21	18:05	18:20	18:57
栄町西		8:36	9:24	9:33	10:00	10:58	11:48	12:27	13:38	14:56	15:39	16:55	17:23	18:08	18:23	19:00
御津北こども園		8:37	9:25	9:34	10:01	10:59	11:49	12:28	13:39	14:57	15:40	16:56	17:24	18:09	18:24	19:01
中島郵便局		8:38	9:26	9:35	10:02	11:00	11:50	12:29	13:40	14:58	15:41	16:57	17:25	18:10	18:25	19:02
市民病院		8:40	9:28	9:37	10:04	11:02	11:52	12:31	13:42	15:00	15:43	16:59	17:27	18:12	18:27	19:04
新町		8:42	9:30	9:39	10:06	11:04	11:54	12:33	13:44	15:02	15:45	17:02	17:29	18:15	18:29	19:06
御津総合支所		8:43	9:31	9:40	10:07	11:05	11:55	12:34	13:45	15:03	15:46	17:03	17:30	18:16	18:30	19:07
御津小学校		8:44	9:32	9:41	10:08	11:06	11:56	12:35	13:46	15:04	15:47	17:04	17:31	18:17	18:31	19:08
西釜屋		8:45	↓	9:42	10:09	11:07	↓	12:36	13:47	15:05	15:48	17:05	17:32	18:18	↓	19:09
黒崎		8:46	↓	9:43	10:10	11:08	↓	12:37	13:48	15:06	15:49	17:06	17:33	18:19	↓	19:10
新舞子口		8:47	↓	9:44	10:11	11:09	↓	12:38	13:49	15:07	15:50	17:07	17:34	18:20	↓	19:11
新舞子		8:49	↓	9:46	10:13	11:11	↓	12:40	13:51	15:09	15:52	17:09	17:36	18:22	↓	19:13
御津中学校前		—	9:33	—	—	—	11:57	—	—	—	—	—	—	18:32	—	—
福富口		—	9:34	—	—	—	11:58	—	—	—	—	—	—	18:33	—	—
坪田前		—	9:35	—	—	—	11:59	—	—	—	—	—	—	18:34	—	—
世界の梅公園前		—	9:35	—	—	—	11:59	—	—	—	—	—	—	18:34	—	—
岩見		—	9:36	—	—	—	12:00	—	—	—	—	—	—	18:35	—	—
岩見西口		—	9:38	—	—	—	12:02	—	—	—	—	—	—	18:37	—	—
七曲り東口		—	9:39	—	—	—	12:03	—	—	—	—	—	—	18:38	—	—
七曲り		—	9:40	—	—	—	12:04	—	—	—	—	—	—	18:39	—	—
七曲り西口		—	9:41	—	—	—	12:05	—	—	—	—	—	—	18:40	—	—
室津		—	9:43	—	—	—	12:07	—	—	—	—	—	—	18:42	—	—
室津西口		—	9:44	—	—	—	12:08	—	—	—	—	—	—	18:43	—	—
大浦		—	9:46	—	—	—	12:10	—	—	—	—	—	—	18:45	—	—

しんぐう総合センター方面

バス停名	ルート名	竜野駅 大浦	龍野北 高校	令和 跨線橋 (日山経由)	日山	竜野駅 大浦	本竜野 駅北進	はつらつ センター	竜野駅 大浦	令和 跨線橋 (はつらつセ ンター経由)	日山	はつらつ センター	日山	令和 跨線橋 (はつらつセ ンター経由)	竜野駅 大浦	日山	はつらつ センター	兵庫県 龍野庁舎
大浦		6:30	—	—	—	8:11	—	—	10:10	—	—	—	—	—	14:30	—	—	—
室津西口		6:32	—	—	—	8:13	—	—	10:12	—	—	—	—	—	14:32	—	—	—
室津		6:33	—	—	—	8:14	—	—	10:13	—	—	—	—	—	14:33	—	—	—
七曲り西口		6:35	—	—	—	8:16	—	—	10:15	—	—	—	—	—	14:35	—	—	—
七曲り		6:36	—	—	—	8:17	—	—	10:16	—	—	—	—	—	14:36	—	—	—
七曲り東口		6:37	—	—	—	8:18	—	—	10:17	—	—	—	—	—	14:37	—	—	—
岩見西口		6:38	—	—	—	8:19	—	—	10:18	—	—	—	—	—	14:38	—	—	—
岩見		6:40	—	—	—	8:21	—	—	10:20	—	—	—	—	—	14:40	—	—	—
世界の梅公園前		6:40	—	—	—	8:21	—	—	10:20	—	—	—	—	—	14:40	—	—	—
坪田前		6:41	—	—	—	8:22	—	—	10:21	—	—	—	—	—	14:41	—	—	—
福富口		6:42	—	—														

たつの市コミュニティバス運行車両の変更について

1 運行路線

- (1) たつの市コミュニティバス南北連結ルート
- (2) たつの市コミュニティバス竜野駅大浦線

2 現行車両

- (1) 南北連結ルート
 - ①型 式：日野 ポンチョ
 - ②最大定員：34人
- (2) 竜野駅大浦線
 - ①型 式：トヨタ ハイエース
 - ②最大定員：9人

3 更新後車両

- (1) 南北連結ルート
 - ①型 式：日野 レインボー
 - ②最大定員：54人
- (2) 竜野駅大浦線
 - ①型 式：日野 ポンチョ
 - ②最大定員：34人

4 適用年月日

令和8年4月1日（水）

【日野：レインボー】



【日野：ポンチョ】



改正後【令和8年4月1日～】 播磨科学公園都市圏域定住自立圏圏域バス時刻表(案)

運賃:1乗車100円(小学生未満は無料)
 運行日:月曜日～土曜日
 ※日曜日、祝日、年末年始(12月29日～1月3日)は運休

播磨新宮駅 ⇒ 播磨科学公園都市 ⇒ 上郡駅			
バス停名	ダイヤ		
播磨新宮駅	8:07	11:35	14:25
ふれあいしんぐう	8:09	11:37	14:27
平野	8:11	11:39	14:29
東栗栖小学校	8:12	11:40	14:30
福栖	8:14	11:42	14:32
千本駅	8:17	11:45	14:35
千本	8:18	11:46	14:36
栗町	8:20	11:48	14:38
西栗栖駅	8:24	11:52	14:42
伊加立	8:26	11:54	14:44
角亀	8:28	11:56	14:46
テクノ中央	8:31	11:59	14:49
芝生広場	8:32	12:00	14:50
光都バスセンター	8:33	12:01	14:51
西播磨総合庁舎西	8:34	12:02	14:52
研究開発団地	8:36	12:04	14:54
西播磨総合リハビリセンター	着	8:38	12:06
	発	8:39	12:07
研究開発団地	8:40	12:08	15:53
西播磨総合庁舎西	8:42	12:10	15:55
光都バスセンター	8:43	12:11	15:56
芝生広場	8:44	12:12	15:57
テクノ中央	8:45	12:13	15:58
上郡町内の停留所	～	～	～
上郡駅	9:04	12:32	16:17

上郡駅 ⇒ 播磨科学公園都市 ⇒ 播磨新宮駅			
バス停名	ダイヤ		
上郡駅	9:29	12:45	
上郡町内の停留所	～	～	
テクノ中央	9:48	13:04	
芝生広場	9:49	13:05	
光都バスセンター	9:50	13:06	
西播磨総合庁舎西	9:51	13:07	
研究開発団地	9:53	13:09	
西播磨総合リハビリセンター	着	9:55	13:11
	発	10:50	13:30
研究開発団地	10:51	13:31	
西播磨総合庁舎西	10:53	13:33	
光都バスセンター	10:54	13:34	
芝生広場	10:55	13:35	
テクノ中央	10:56	13:36	
角亀	10:59	13:39	
伊加立	11:01	13:41	
西栗栖駅	11:03	13:43	
栗町	11:07	13:47	
千本	11:09	13:49	
千本	11:10	13:50	
福栖	11:13	13:53	
東栗栖小学校	11:15	13:55	
平野	11:16	13:56	
ふれあいしんぐう	11:18	13:58	
播磨新宮駅	11:20	14:00	

改正前【平成31年2月1日～】 播磨科学公園都市圏域定住自立圏圏域バス時刻表(案)

運賃:1乗車100円(小学生未満は無料)
 運行日:月曜日～土曜日
 ※日曜日、祝日、年末年始(12月29日～1月3日)は運休

播磨新宮駅 ⇒ 播磨科学公園都市 ⇒ 上郡駅			
バス停名	ダイヤ		
播磨新宮駅	8:10	11:35	14:25
ふれあいしんぐう	8:12	11:37	14:27
平野	8:14	11:39	14:29
東栗栖小学校	8:15	11:40	14:30
福栖	8:17	11:42	14:32
千本駅	8:20	11:45	14:35
千本	8:21	11:46	14:36
栗町	8:23	11:48	14:38
西栗栖駅	8:27	11:52	14:42
伊加立	8:29	11:54	14:44
角亀	8:31	11:56	14:46
テクノ中央	8:34	11:59	14:49
芝生広場	8:35	12:00	14:50
光都バスセンター	8:36	12:01	14:51
西播磨総合庁舎西	8:37	12:02	14:52
研究開発団地	8:39	12:04	14:54
西播磨総合リハビリセンター	着	8:41	12:06
	発	8:42	12:13
研究開発団地	8:43	12:14	15:56
西播磨総合庁舎西	8:45	12:16	15:58
光都バスセンター	8:46	12:17	15:59
芝生広場	8:47	12:18	16:00
テクノ中央	8:48	12:19	16:01
上郡町内の停留所	～	～	～
上郡駅	9:07	12:38	16:20

上郡駅 ⇒ 播磨科学公園都市 ⇒ 播磨新宮駅			
バス停名	ダイヤ		
上郡駅	9:20	12:45	
上郡町内の停留所	～	～	
テクノ中央	9:39	13:04	
芝生広場	9:40	13:05	
光都バスセンター	9:41	13:06	
西播磨総合庁舎西	9:42	13:07	
研究開発団地	9:44	13:09	
西播磨総合リハビリセンター	着	9:46	13:11
	発	10:50	13:30
研究開発団地	10:51	13:31	
西播磨総合庁舎西	10:53	13:33	
光都バスセンター	10:54	13:34	
芝生広場	10:55	13:35	
テクノ中央	10:56	13:36	
角亀	10:59	13:39	
伊加立	11:01	13:41	
西栗栖駅	11:03	13:43	
栗町	11:07	13:47	
千本	11:09	13:49	
千本	11:10	13:50	
福栖	11:13	13:53	
東栗栖小学校	11:15	13:55	
平野	11:16	13:56	
ふれあいしんぐう	11:18	13:58	
播磨新宮駅	11:20	14:00	