

市民乗り合いタクシー **あかねちゃん**とは？

市民乗り合いタクシー **あかねちゃん**は、利用したい日時を事前に電話で予約すると、ご自宅（または指定場所）までお迎えの車両が行き、他の人も乗り合っただけられた目的地（裏面参照）までお送りするサービスです。帰りは、目的地からご自宅（または指定場所）までお送りします。

● 運行時間・予約期限

運行便 1日8便（往復16便） 運行日 月曜日～土曜日 ※1 予約受付時間 月曜日～金曜日（祝祭日を除く） 8:30～16:30

	行き（車両出発時間） （ご自宅・指定場所⇒目的地）	予約期限 ※2	帰り（車両出発時間） （目的地⇒ご自宅・指定場所） （目的地⇒目的地）	予約期限 ※2
1便目	8:00	前日16:30まで	8:30	前日16:30まで
2便目	9:00		9:30	
3便目	10:00	当日9:30まで	10:30	当日9:00まで
4便目	11:00		11:30	
12:00～13:00 運休				
5便目	13:00	当日11:30まで	13:30	当日12:00まで
6便目	14:00	当日12:30まで	14:30	当日13:00まで
7便目	15:00	当日13:30まで	15:30	当日14:00まで
8便目	16:00	当日14:30まで	16:30	当日15:00まで

※1 日曜日・祝日・年末年始（12月29日～1月3日）は運休

※2 利用日の1週間前から利用希望便の1時間30分前までに予約をお願いします。（ただし、8:00出発便～10:00出発便は前日まで、月曜日の8:00出発便～10:00出発便は前週の金曜日まで、土曜日の全ての便は前日までに予約をお願いします。）

※3 医療施設（病院・歯科医院・接骨院・鍼灸治療院）からの帰りの便に限り、診察終了時間に合わせて、次に出発する便に乗り込めるように予約時間を変更することができます。（ただし、席が空いている場合に限りです。）

利用方法 Q&A

Q1 帰りはどうしたらいいの？

A 帰りの時間が分かる場合は、行きの便を予約する時に一緒に予約してください。分からない場合は、時間が分かり次第、利用希望便の1時間30分前までに携帯電話などから予約をお願いします。

Q2 車椅子に乗ったままでも乗車できるの？

A ご乗車できません。ただし、折りたためる車椅子が使われており、介助者が同乗される場合やご自身で移乗できる場合は、ご乗車できます。

Q3 たまたま席が空いていたなら、予約していなくても乗車できるの？

A ご乗車できません。予約による運行を原則としています。ただし、予約が一人であっても運行します。予約がなければ運行しません。

- ① 車両が到着した時にご自宅（または指定場所）や目的地で待っておられない場合は、**5分間**お待ちしますが、それでもお姿が見えないときは、次の方の予約がありますので予約を取り消したものとさせていただきます。
- ② 交通事情等により、ご希望の時間にご自宅や目的地に到着しない場合があります。また、目的地に直行する一般のタクシーとは異なりますので、時間に余裕をもってご利用ください。
- ③ 予約される便によっては、他の方の予約でいっぱいのため、予約をお断りしたり、他の時間に予約を変更していただく場合がありますので、あらかじめご了承ください。
- ④ 自らご乗車できない方は、介助者が同乗される場合に限り、ご乗車できます。
- ⑤ 運転手または他の利用者に迷惑をかける方は、ご乗車できません。その場合、利用登録を取り消すことがあります。

注意していただくことは



ご利用をお待ちしています！

たつの市イメージキャラクター あかねちゃん

たつの市デマンド交通 市民乗り合いタクシー

あかねちゃん



予約型で乗り合い方式のみんなの乗り物

利用には事前登録が必要です。

- 市民乗り合いタクシー **あかねちゃん**を利用するには、利用される日の**1週間前**までに事前登録が必要です。
- 市役所・各総合支所の窓口や市のホームページで配布・公開している「利用登録申請書」に必要事項を記入し、市役所・各総合支所に提出してください。

利用の仕方

手順1 電話で予約

利用希望日の1週間前から利用したい時間の**1時間30分前**までに、予約センターにお名前や利用日時などを伝えます。帰りの時間が分かる場合は同時に予約します。



- お伝えいただくこと
- ① 利用される方のお名前、電話番号
 - ② 利用したい日と時間帯
 - ③ お迎えに行く場所と目的地
 - ④ 帰りの便の時間帯（分かる場合）

予約センター電話番号 ☎0791-64-3200 [受付時間] 月曜日～金曜日（年末年始、祝日を除く） 8:30～16:30

手順2 確認の電話の受け取り

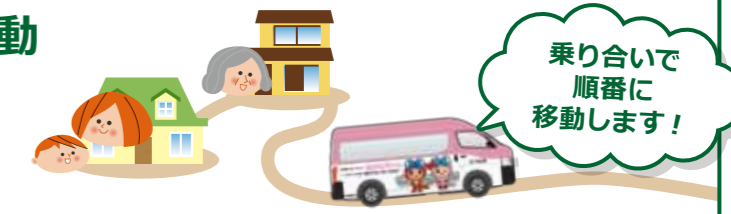
各便の予約受付を締め切った後、ご自宅（または指定場所）に車両が到着するおよその時間を、予約センターから電話でお伝えします。



○月×日の△時□分ごろにお迎えに行きますので、ご自宅の前でお待ちください。

手順3 迎えの車両に乗車して移動

利用時間に車両がご自宅（または指定場所）まで迎えに来ますので、利用料金を支払って乗車します。

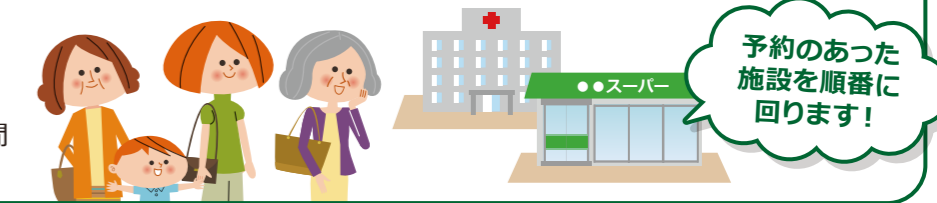


乗り合いで順番に移動します！

※複数の人との乗り合いでのご利用となります。 ※感染症予防のため、マスク着用のご協力をお願いします。

手順4 目的地に到着

目的地に着いたら降車します。 ※交通事情により、目的地への到着時間が前後することがあります。



予約のあった施設を順番に回ります！

利用料金 (1乗車あたり)	利用料金
小学校就学前の児童 ※保護者が同乗される場合に限り、ご乗車できます。	無料
① 小学生 ② 満65歳以上の方 ③ 小学校就学前の児童1人につき引率する保護者1人 ④ 障害者手帳（身体・療育・精神）を所持している方 ⑤ 要介護・要支援の認定を受けている方 ⑥ ④のうち第1種身体障害者・療育手帳A判定・精神障害者保健福祉手帳1級の方1人につき同乗する介助者1人 ⑦ 母子健康手帳の交付を受けている妊娠中の方	200円
上記以外の方	400円

※高齢者タクシー利用券または障害者福祉タクシー利用券を交付されている方は、市民乗り合いタクシー乗車券と交換し、利用することができます。また、運転免許証を自主返納された方に交付される乗車券も利用できます。

市民乗り合いタクシー **あかねちゃん**の予約や運行に関するお問い合わせは予約センターまで

☎0791-64-3200 FAX.0791-63-2170

市民乗り合いタクシー **あかねちゃん**の全般に関するお問い合わせ

たつの市地域公共交通会議事務局 ☎0791-64-3121 (たつの市企画財政部ふるさと創造課)

市民乗り合いタクシー **あかねちゃん**

龍野東・龍野西・揖保川区域

運行概要・目的地

あかねちゃんのご予約・お問い合わせは「予約センター」まで

※予約の変更や取り消しがある場合も「予約センター」までご連絡ください。

☎ **0791-64-3200** FAX.0791-63-2170

[受付時間] 月曜日～金曜日(祝日・年末年始を除く) 8:30～16:30

予約期限 利用日の1週間前から利用希望便の**1時間30分前**まで

※ただし、8:00出発便～10:00出発便は前日まで、月曜日の8:00出発便～10:00出発便は前週の金曜日まで、土曜日の全ての便は前日までに予約をお願いします。

※医療施設(病院・歯科医院・接骨院・鍼灸治療院)からの帰りの便に限り、診察終了時間に合わせて、次に出発する便に乗りできるように予約時間を変更することができます。(ただし、席が空いている場合に限りです。)

運行日: 月曜日～土曜日 日曜日・祝日・年末年始(12月29日～1月3日)は運休

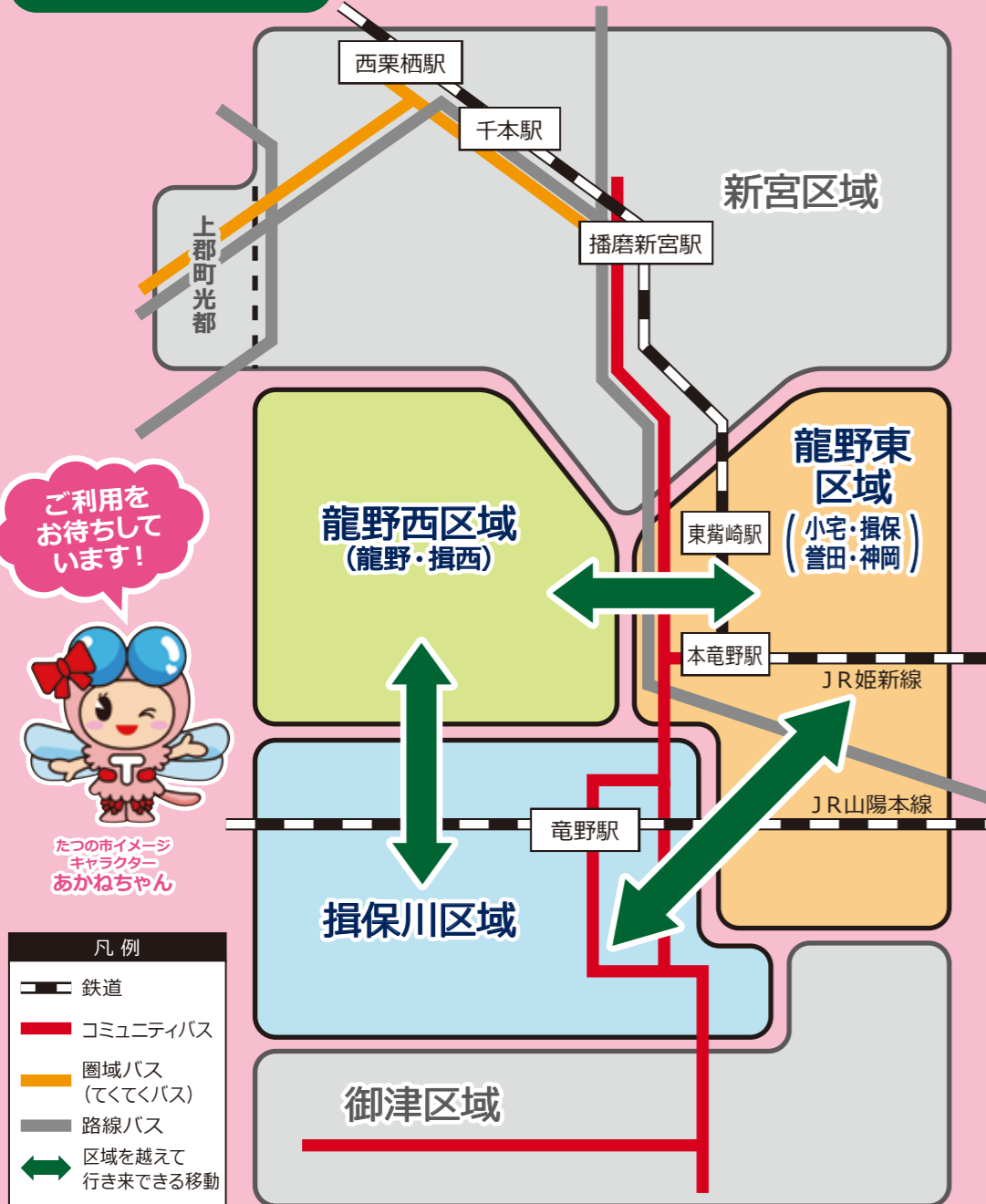
運行概要

あかねちゃんをご利用できる移動は、区域内の以下の3通りです。

- 1 ご自宅(または指定場所)から目的地への移動
- 2 目的地からご自宅(または指定場所)への移動
- 3 目的地から目的地への移動

※道路事情により、車両が進入できない場所がありますので、あらかじめご了承ください。
 ※龍野東・龍野西・揖保川区域は、各区域を越えて行き来ができます。
 ※路線バスまたはコミュニティバスで乗り換えをせずに移動でき、ご自宅及び目的地が共にバス停300m圏内である場合は、あかねちゃんをご利用できない場合があります。

運行区域イメージ図



目的地

龍野西区域 (56箇所)

種別	番号	施設名
交通結節点	バス停留所	区域内の路線バス・コミバス停留所
	病院	451 祇園診療所 452 玉田眼科 453 信原クリニック 454 水野内科医院 455 八十川医院 456 山本内科医院 457 たけだファミリークリニック 458 いたがき総合診療クリニック
医療・福祉施設	歯科医院	471 寺田歯科医院 472 中町歯科医院 473 Nori Dental Clinic 474 雅歯科クリニック
	接骨院・鍼灸治療院	481 鍼灸・マッサージ 森井治療院 482 三村マッサージ 483 竹蔵鍼灸治療所 484 あきら整骨院 たつの店 485 あつぷるはりきゅう院
	福祉施設	491 桑の実園 492 旭陽 493 安心 494 霞風庵 495 布施の郷 496 ゆずりは
	公共施設	551 中央公民館 552 揖西コミュニティセンター 553 龍野図書館 554 国民宿舎 赤とんぼ荘 555 構教育集会所 556 中央学校給食センター 557 観光売店「さくら路」 558 醤油の郷 大正ロマン館 560 龍野歴史文化資料館
	学校園	571 龍野高等学校 572 播磨特別支援学校 573 龍野西中学校 574 龍野小学校 575 揖西東小学校 576 揖西西小学校 577 龍野こども園 579 あそびの丘 580 揖西中こども園 582 揖西東こども園

種別	番号	施設名
金融機関	J A	512 J A兵庫西 揖西支店
	郵便局	513 龍野川原町郵便局 514 龍野揖西郵便局 515 龍野揖西東簡易郵便局 516 土師簡易郵便局
	商業施設	531 マックスバリュ 龍野西店 532 ウエルシア たつの日山店
公共施設・学校園	公共施設	551 中央公民館 552 揖西コミュニティセンター 553 龍野図書館 554 国民宿舎 赤とんぼ荘 555 構教育集会所 556 中央学校給食センター 557 観光売店「さくら路」 558 醤油の郷 大正ロマン館 560 龍野歴史文化資料館
	学校園	571 龍野高等学校 572 播磨特別支援学校 573 龍野西中学校 574 龍野小学校 575 揖西東小学校 576 揖西西小学校 577 龍野こども園 579 あそびの丘 580 揖西中こども園 582 揖西東こども園

揖保川区域 (67箇所)

種別	番号	施設名	
交通結節点	駅	601 竜野駅	
	バス停留所	区域内のコミバス停留所	
医療・福祉施設	病院	651 揖保川病院 652 うえだハートクリニック 653 きしの内科医院 654 正条クリニック 655 中村医院 656 米花クリニック 657 たつの南眼科	
	歯科医院	671 赤川歯科医院 672 石原歯科医院 673 いなだ歯科クリニック 674 小宅歯科医院	
	接骨院・鍼灸治療院	681 平松接骨院	
	福祉施設	691 サルビア園 692 鮎水 693 いほがわ荘 694 揖保の郷 695 小たつの家 696 正條 697 シルバーケア揖保川 698 たつのケアサービス 699 CHIAKIほおずき揖保川 700 ふくふく	
	公共施設・学校園	公共施設	751 揖保川総合支所 752 揖保川公民館 753 アクアホール・揖保川図書館 754 観劇スペース・揖保川文化センター 755 半田コミュニティセンター 756 河内コミュニティセンター 757 上袋尻自治会館 758 本條自治会館
		学校園	771 揖保川中学校 772 半田小学校 773 神部小学校 774 河内小学校 776 神部こども園 778 第一仏光こども園 779 まあや学園

種別	番号	施設名
金融機関	信用金庫・J A	711 播州信用金庫 揖保川支店 712 J A兵庫西 揖保川支店
	郵便局	713 揖保川郵便局 714 揖保川浦部郵便局 715 半田簡易郵便局 716 片島簡易郵便局 717 正条北簡易郵便局
	商業施設	731 キリン堂 揖保川店 732 マックスバリュ 揖保川店 733 新鮮組こだわり隊
公共施設・学校園	公共施設	751 揖保川総合支所 752 揖保川公民館 753 アクアホール・揖保川図書館 754 観劇スペース・揖保川文化センター 755 半田コミュニティセンター 756 河内コミュニティセンター 757 上袋尻自治会館 758 本條自治会館
	学校園	771 揖保川中学校 772 半田小学校 773 神部小学校 774 河内小学校 776 神部こども園 778 第一仏光こども園 779 まあや学園

龍野東区域 (153箇所)

種別	番号	施設名
交通結節点	駅	202 東鷲崎駅 201 本竜野駅
	バス停留所	区域内の路線バス・コミバス停留所
医療・福祉施設	病院	251 井上内科医院 252 宇野内科 253 揖保診療所 254 栗原病院 255 佐野内科ハートクリニック 256 龍野中央病院 257 田淵内科医院 258 とくなが病院 259 富井医院 260 西田医院 261 西はりまクリニック 262 宝書院眼科医院 263 堀整形外科 264 水野クリニック 265 森崎耳鼻咽喉科医院 266 八木小児科 267 山田レディースクリニック 268 吉田小児科医院
	歯科医院	272 岩崎歯科 273 かどめ歯科医院 274 たなか歯科クリニック 276 とも歯科クリニック 277 西田歯科医院 279 にしむら歯科クリニック 280 ふじもと歯科医院 281 まさと歯科医院 283 山本歯科医院(龍野東) 284 ワイオーシー 柏村歯科医院 306 きまた歯科クリニック
	接骨院・鍼灸治療院	269 内海鍼灸指圧治療院 270 ゆうなぎ整骨院 285 大谷接骨院(龍野院) 286 中村鍼灸接骨院 288 フジイ整骨院 289 今枝接骨鍼灸院 290 けんしょう整骨院 303 青山接骨院 304 Issel整骨院
	福祉施設	291 Gho 292 たつのおとしご1号館 293 西はりまリハビリテーションセンター 294 パレットたつの 295 いないびる 296 アゼリア 297 ピアさぼーとセンター 298 シェアハウスほのぼの 299 たつの荘 300 西はりまグリーンホーム 301 ひだまり 302 ひだまりⅡ 305 あつぷるグループホームたつの
	銀行・信用金庫・信用組合	311 三井住友銀行 龍野支店 312 みなと銀行 龍野支店 313 トマト銀行 龍野支店 314 姫路信用金庫 龍野支店 315 播州信用金庫 龍野支店 316 西兵庫信用金庫 龍野支店 317 兵庫県信用組合 龍野支店

種別	番号	施設名
金融機関	J A	318 J A兵庫西 龍野菅田支店 319 J A兵庫西 揖保支店 320 J A兵庫西 神岡支店
	郵便局	321 龍野郵便局 322 本龍野駅前郵便局 323 揖保郵便局 324 龍野菅田郵便局 325 龍野神岡郵便局 326 横内郵便局 327 龍野島田簡易郵便局 328 富永簡易郵便局 329 中臣簡易郵便局
	商業施設	332 アグロガーデン 龍野店 333 イセダ屋 竜野店 334 いない 龍野店 335 カワベ 竜野店 336 業務スーパー 新たつの店 337 キリン堂 たつの店 338 コープこうべ コープ龍野 339 ゴダイドラッグ 龍野北店 340 コメリ 兵庫龍野店 341 ニトリ たつの店 342 ヒラキ 龍野店 343 マックスバリュ 龍野店 344 マルアイ たつの店 345 くすりのレディ 堂本店 346 コスモス 堂本店 347 ウエルシア たつの神岡店 348 ゴダイドラッグ 本竜野駅前店 349 コスモス 島田店
公共施設・学校園	公共施設	351 たつの市役所(本館) 352 はつらつセンター 353 小宅公民館 354 揖保コミュニティセンター 355 菅田コミュニティセンター 356 神岡コミュニティセンター 357 赤とんぼ文化ホール 358 青少年館 359 龍野体育館 360 産業振興センター 361 福祉会館 362 生きがいセンター 363 総合隣保館 364 誉隣保館 365 兵庫県龍野庁舎 366 たつの警察署 367 神戸地方方法務局 龍野支局 368 ハローワークたつの 369 たつの市役所(新館)
	学校園	371 龍野東中学校 372 小宅小学校 373 揖保小学校 374 菅田小学校 375 神岡小学校 376 小宅北こども園 381 旭こども園 382 すみれこども園 383 まことこども園 384 小宅南こども園 385 菅田こども園 386 神岡保育所 387 たんぽぽ保育園 388 揖保みどり保育園 389 龍野太陽保育園 390 西楽保育園