



お早めにご検討を

50歳以上の全ての方への带状疱疹予防接種の助成は令和8年3月末まで

市では50歳以上の方を対象に、带状疱疹予防接種の助成を実施していますが、令和8年度から国と同等の基準に移行し、65歳、70歳、75歳、80歳、85歳、90歳、95歳、100歳の定期接種対象者だけが助成対象となります。

そのため、今年度65歳、70歳、75歳、80歳、85歳、90歳、95歳、100歳以上の方は、令和8年度以降、予防接種の助成対象となりませんので、助成希望者は、令和8年3月までに手続きの上、予防接種を完了させてください。

助成について

乾燥組換え带状疱疹ワクチン「不活化ワクチン」 10,000円を2回

乾燥弱毒性水痘ワクチン「生ワクチン」 4,000円

※過去に带状疱疹予防接種の助成を受けたことがある方は助成対象外となります。

※不活化ワクチンは、原則2カ月以上の間隔を空けた2回の接種が必要であり、年度末に医療機関への予約が集中する恐れがあるため、1回目はできるだけ12月末までに接種してください。

自己負担額

乾燥組換え带状疱疹ワクチン「不活化ワクチン」 11,956円を2回

乾燥弱毒性水痘ワクチン「生ワクチン」 4,756円

▶ 健康課 (☎63・2112)、地域振興課 (☎75・3110)、地域振興課 (☎72・6336)、地域振興課 (☎322・3496)

接種手続き

①事前に接種する予定の医療機関に相談の上、接種するワクチンおよび接種日を決定。

②健康課または、各総合支所地域振興課で申請し、予診票等の書類を受け取る。(各総合支所での手続きは要予約)

③予診票等の書類を医療機関に持参し、予防接種を受ける。

※事前申請なく予防接種をされた場合、助成を行うことができませんのでご注意ください。



ICTを活用した高齢者見守り機器の購入費用を助成 ～離れていても そっと見守り つながる安心～

家族と離れて暮らす高齢者が、住み慣れた地域で安心して生活できるように、ICT (情報通信技術) を活用した高齢者の見守りやコミュニケーションを支援する機器を購入した際の費用の一部を助成します。

対象者 次の要件を全て満たす世帯の方

- ・市内に住所を有する65歳以上のみの方
- ・構成する世帯
- ・対象機器を購入し設置した自宅に居住している世帯

対象機器 次の全ての機能を有する機器で市が指定するもの

- ・離れて暮らす家族からの写真、動画、メッセージなどを受信できる機能
- ・離れて暮らす家族が、対象世帯宅の室内環境を確認できるなどの見守り機能

対象機器は、市ホームページをご確認ください



助成金額 機器購入費 (上限3万円)

※1世帯1台1回限り

見守られているという
安心感がある。

スマートフォン等を使わなくても家族と
連絡が取れる。



外出先から確認することができ、安心して
用事ができます。

話すついで口やかましく言う
しまうので、アプリを開いて
様子を見られるのは
ありがたい。



申請方法 機器購入後、次の書類を申請書に添えて、高年福祉課へ提出してください。

- ・身分証明書 (マイナンバーカード、介護保険証等) の写し
- ・領収書
- ・機器の型番などが確認できる書類
- ・機器が設置されたことが分かる写真
- ・振込先口座が確認できるもの

申請・問い合わせ先 高年福祉課 (☎64・3152)



敬老えらべるギフトカタログの申し込みはお済みですか

12月31日まで

対象者 令和7年9月1日現在に、市内に住所を有する数え年75歳以上の方 (昭和26年12月31日以前生まれの方)

申込方法 対象者にお贈りしているギフトカタログに同封の申込書を返信用封筒で郵送、または高年福祉課、各総合支所地域振興課窓口へ提出

申込期限 12月31日 (水) (当日消印有効)
※窓口へ提出の場合は12月26日 (金) まで

▶ 高年福祉課 (☎64・3152)



令和8年度放課後児童クラブ入会児童募集

家族が仕事や病気等の理由で、放課後、家庭で保育を受けられない小学生を対象に、放課後児童クラブへの入会を募集します。



保育時間 **授業のある日** 授業終了時～19時

授業のない日 8時～19時

土曜日 8時～18時

※18時以降および土曜日の利用は事前申し込み制で、理由を確認し、必要と認める方に限ります。

※土曜日は、小宅第2・新宮・神部・御津第2クラブに集約して開設します。

休会日 日曜日、祝日、8月13日～8月15日、12月29日～翌年1月3日

保育料 月額8,000円 (8月は10,000円)

※兄弟等、同一世帯に2人以上が同月に同時に通所している場合、2子目以降の保育料は半額となります。

※他におやつ代等として月額1,000円、保険料として年額800円が必要です。

※生活保護世帯や就学援助適用児童は、保育料の減免を受けることができます。(入会后、要申請)

申請期限 令和8年1月16日 (金)

申請方法 入会申請書に家族全員 (学生・65歳以上の方を除く) の就労証明書等を添付し、社会教育課または各クラブへ提出してください。

※募集要項および申請書類は、社会教育課、放課後児童クラブに設置しています。また、市ホームページからダウンロードもできます。

市ホームページはこちら



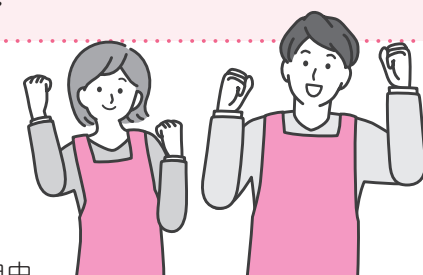
▶ 社会教育課 (☎64・3180)



市内保育所・認定こども園就職フェアを開催 ～たつの市で保育の仕事をしませんか?～

市内で保育士 (保育教諭) を目指す学生や市内の保育所・認定こども園での就職を希望している方などを対象に、個別ブース型の就職フェアを開催します。

お気軽にご参加ください。



とき 令和8年1月31日 (土) 13時～16時 ※時間内に入退場は自由

ところ 市役所多目的ホール

参加施設 私立保育所・認定こども園15園 (西楽保育園、揖保みどり保育園、たんぼ保育園、龍野太陽保育園、東栗栖保育園、香島保育園、岩見保育所、まことこども園、すみれこども園、旭こども園、あそびの丘、心光こども園、第一仏光こども園、まあや学園、じょうせんこども園)、公立保育施設

参加方法 当日直接多目的ホールへお越しください。(申し込み不要)

参加費 無料 (参加賞あり)

その他 社会人の方も大歓迎です。
詳しくは市ホームページをご覧ください。

市ホームページはこちら



▶ 幼児教育課 (☎64・3222)

