



## タブレット(脳活バランサー)で楽しく認知機能をチェックしてみませんか?

タブレット(脳活バランサー)を使った認知機能チェック、認知症予防のための個別相談を実施します。簡単なタッチパネル操作で楽しく、20分程度で認知機能をチェックでき、結果をその場でお伝えします。この機会に認知症予防に取り組みましょう。

### 実施場所および実施時間

実施日	場所	時間	実施日	場所	時間
7月 3日(金)	中央公民館	9:30~11:30	11月 4日(水)	誉田コミュニティセンター	9:30~11:30
7月16日(木)	河内コミュニティセンター	13:30~15:30	11月13日(金)	はつらつセンター (※市民総合健診会場)	9:00~11:30
9月 4日(金)	揖保川総合支所 (※市民総合健診会場)	9:00~11:30	11月20日(金)	香島コミュニティセンター	13:30~15:30
9月 9日(水)	小宅公民館	13:30~15:30	12月 3日(木)	神岡コミュニティセンター	13:30~15:30
9月25日(金)	御津公民館 (※市民総合健診会場)	9:00~11:30	12月11日(金)	東栗栖コミュニティセンター	13:30~15:30
10月 7日(水)	揖西コミュニティセンター	9:30~11:30	1月19日(火)	越部コミュニティセンター	13:30~15:30
10月16日(金)	新宮公民館 (※市民総合健診会場)	9:00~11:30	1月27日(水)	御津やすらぎ福祉会館	9:30~11:30
10月27日(火)	西栗栖コミュニティセンター	13:30~15:30	2月 4日(木)	半田コミュニティセンター	13:30~15:30
			2月10日(木)	揖保コミュニティセンター	9:30~11:30
			2月18日(木)	梅香園	9:30~11:30

費用 無料

申込方法 電話にてお申し込みください。(予約制)

※市民総合健診会場は予約不要です。会場内で認知機能チェックの体験ができます。

申込・問い合わせ先 地域包括支援課(☎64・3125)



## たつの市民生活応援商品券の引き換え(無料)はお済みですか?

生活応援商品券の引き換えがお済みでない方は、お早めに手続きしてください。引換期間などの詳細については、下表をご確認ください。

### 引換期間および引換場所

期間	6月30日(火)まで	7月1日(水)~8月31日(月)
場所	市内19郵便局及び西播磨光都プラザ郵便局 龍野郵便局・龍野川原町郵便局・本龍野駅前郵便局・ 龍野揖西郵便局・横内郵便局・龍野神岡郵便局・龍野誉田郵便局・ 揖保郵便局・播磨新宮郵便局・香島郵便局・新宮越部郵便局・ 東栗栖郵便局・西栗栖郵便局・揖保川郵便局・揖保川浦部郵便局・ 御津郵便局・苅屋郵便局・御津中島郵便局・室津郵便局・ 西播磨光都プラザ郵便局	・市役所(本館3階)商工振興課 ・新宮総合支所 ・揖保川総合支所 ・御津総合支所
時間	月曜日から金曜日(平日のみ)の9時から17時まで (龍野郵便局のみ19時まで)	月曜日から金曜日(平日のみ)の 9時から17時まで

※代理の方が引き換えすることもできます。引換券(無料)と代理の方の本人確認書類を必ずご持参ください。

※詳しくは、世帯主宛ての引換券に同封している案内文書をご確認ください。

使用期間 9月30日(水)まで

問い合わせ先 商品券担当窓口(商工振興課内)(☎64・3036)



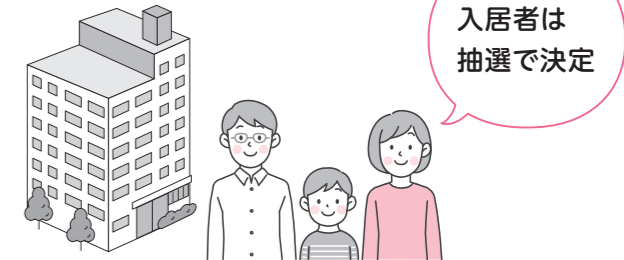
## 市営日山住宅新2棟入居者を募集

申込先 建築住宅課、各総合支所地域振興課

受付期間 6月10日(水)~23日(火)

抽選日 6月30日(火)

入居時期 9月中旬以降



### 市営住宅

対象住宅	建築年度	間取り	面積(m <sup>2</sup> )	募集戸数	部屋の所在	家賃
日山住宅新2棟 6階建 (龍野町日山)	令和8年度	2DK-A	49.3	6戸	1階~6階	21,700円~57,500円
		2DK-A2	51.0	5戸		22,400円~59,500円
		2DK-B	49.0	11戸		21,600円~57,200円
		3DK	59.4	6戸		26,100円~69,300円

### 申込資格

- 同居する親族のある方(ただし、60歳以上の方または身体等に障害のある方は単身可)  
※夫婦の別居、友人等の寄合世帯、扶養義務のない祖父母、親、兄弟、姉妹等と同居するなど不自然な世帯変更をした世帯は申し込みできません。
- 入居しようとする世帯員の所得額の合計から、申込者以外の同居者数に38万円をかけた額を引き、12で割った金額が158,000円(高齢・障害者世帯等は214,000円、中学校卒業までの子どもがいる世帯および合計年齢が80歳未満で婚姻成立後2年以内の夫婦世帯は259,000円)以下であること。  
※その他障害者控除等があります。詳しくはお問い合わせください。
- 自ら居住する住宅を必要とし、現在住宅に困っていること(原則公営住宅入居者や持家のある方は申し込みできません)。
- 入居者および同居者が暴力団員でないこと。
- 一定以上収入のある連帯保証人がいること。
- 入居者が市税等を滞納していないこと。
- 入居者および同居者が過去に明け渡し請求により市営住宅を退去していないこと。

### 注意事項

間取りごとに抽選を行います。複数の間取りを同時に申し込むことはできません。階層の指定はできません。間取りごとの当選順に選択していただきます。ペットの飼育はできません。

※上記抽選住宅以外にも常時募集している住宅がありますので、建築住宅課までお問い合わせください。なお、常時募集住宅は60歳未満の単身者の入居も可能です。

▶ 建築住宅課(☎64・3163)

## 男女共同参画週間

毎年6月23日から29日は男女共同参画週間です。だれもがお互いの人権を尊重しつつ、それぞれの個性と能力を発揮できる「男女共同参画社会」について、みんなで考えてみませんか。

また、期間中、市内の図書館では、「男女共同参画関連図書コーナー」を設置しますので、ご覧ください。



▶ 人権推進課(☎64・3151)