

# 地震



## たつの市ため池ハザードマップ 楓池版 【善定・大屋地区】

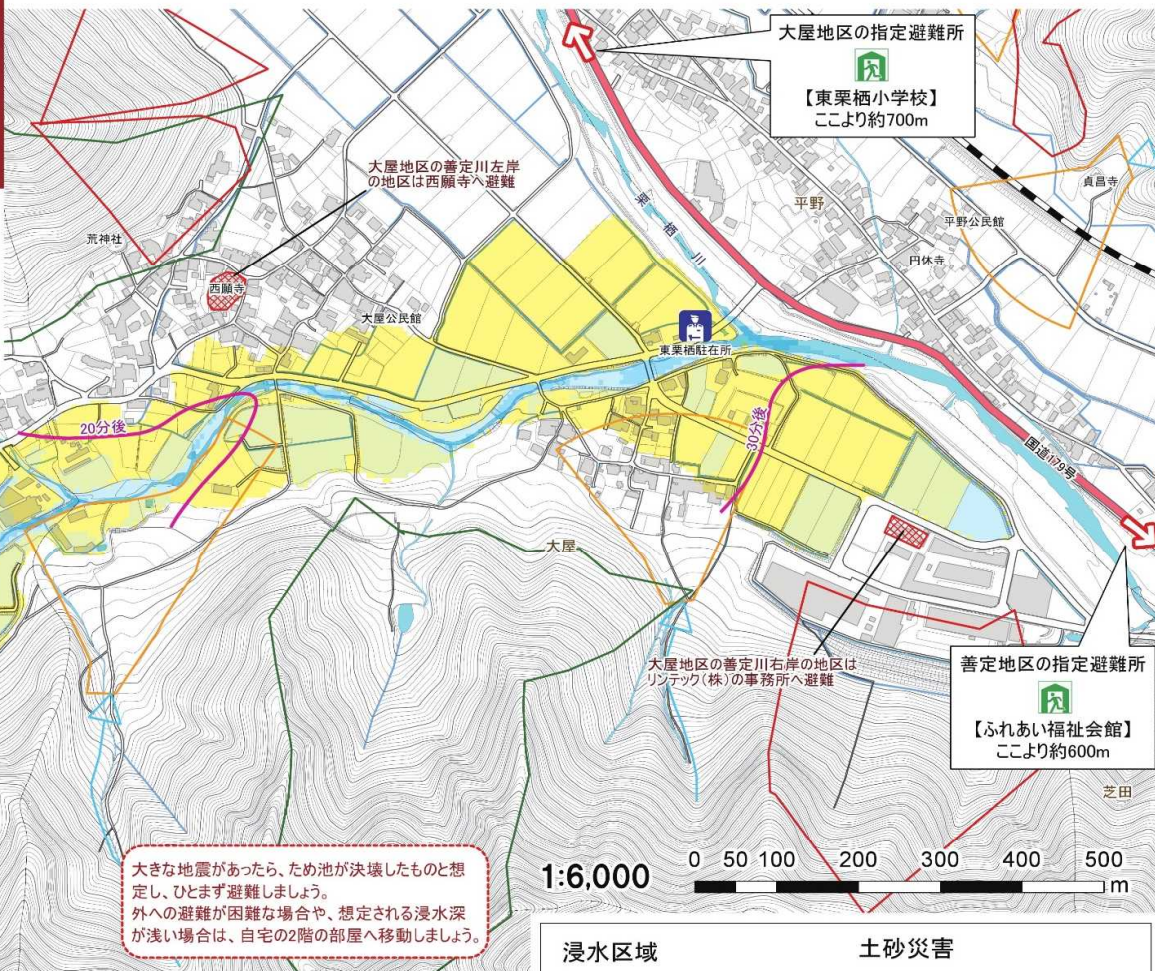
このマップは地震のときに発生するおそれのある以下の情報を重ねて表示しています。

①ため池決壊による浸水区域 ③地域の方から伺った危険箇所、過去の被災箇所

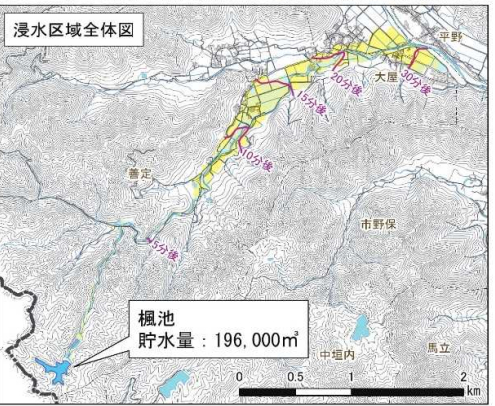
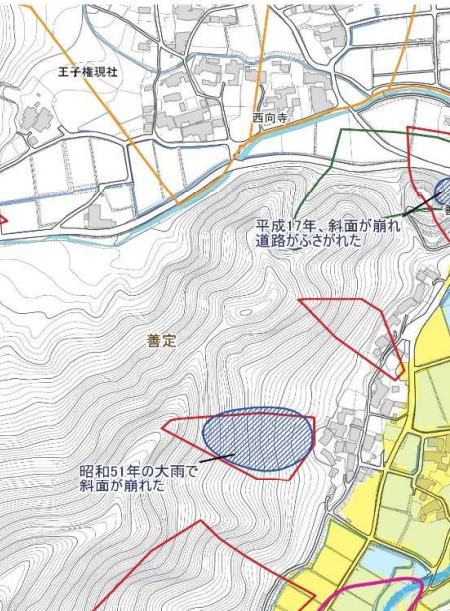
②土砂災害による危険区域

※ ため池決壊による浸水区域は、ため池の水が満水(常時満水位)の状態、堤防が一気に決壊し、全ての貯水量が流出した場合を想定しています。

※ 状況によってはマップで想定されている以外の地区で浸水や土砂災害が発生する可能性がありますのでご注意ください。



大きな地震があったら、ため池が決壊したものと想定し、ひとまず避難しましょう。  
外への避難が困難な場合や、想定される浸水深が浅い場合は、自宅の2階の部屋へ移動しましょう。



- ### 避難場所
- 緊急避難場所**
- ため池決壊のおそれがある緊急時に、とっさに避難する場所
- 指定避難所**
- 市が指定している災害時に避難する場所
- 施設**
- 警察署
  - 国道

浸水区域	土砂災害
0.5m未満	土石流危険渓流
0.5~1.0m未満	崩壊土砂流出危険区域
1.0~2.0m未満	地すべり危険箇所
2.0~3.0m未満	急傾斜地崩壊危険箇所
3.0~4.0m未満	山腹崩壊危険区域
4.0~5.0m未満	土砂災害警戒区域
ため池決壊してからの到達時間	地域の方から伺った危険箇所 過去の被災箇所