

地震



たつの市ため池ハザードマップ 車池・新池・前池 版

竹万地区

避難場所

緊急避難場所

ため池決壊のおそれがある緊急時に
とっさに避難する場所

指定避難所



市が指定している災害時に避難する場所

二次指定避難所



指定避難所に入りきれないときの避難場所

一時避難所



災害発生直後、一時的に避難する場所

施設

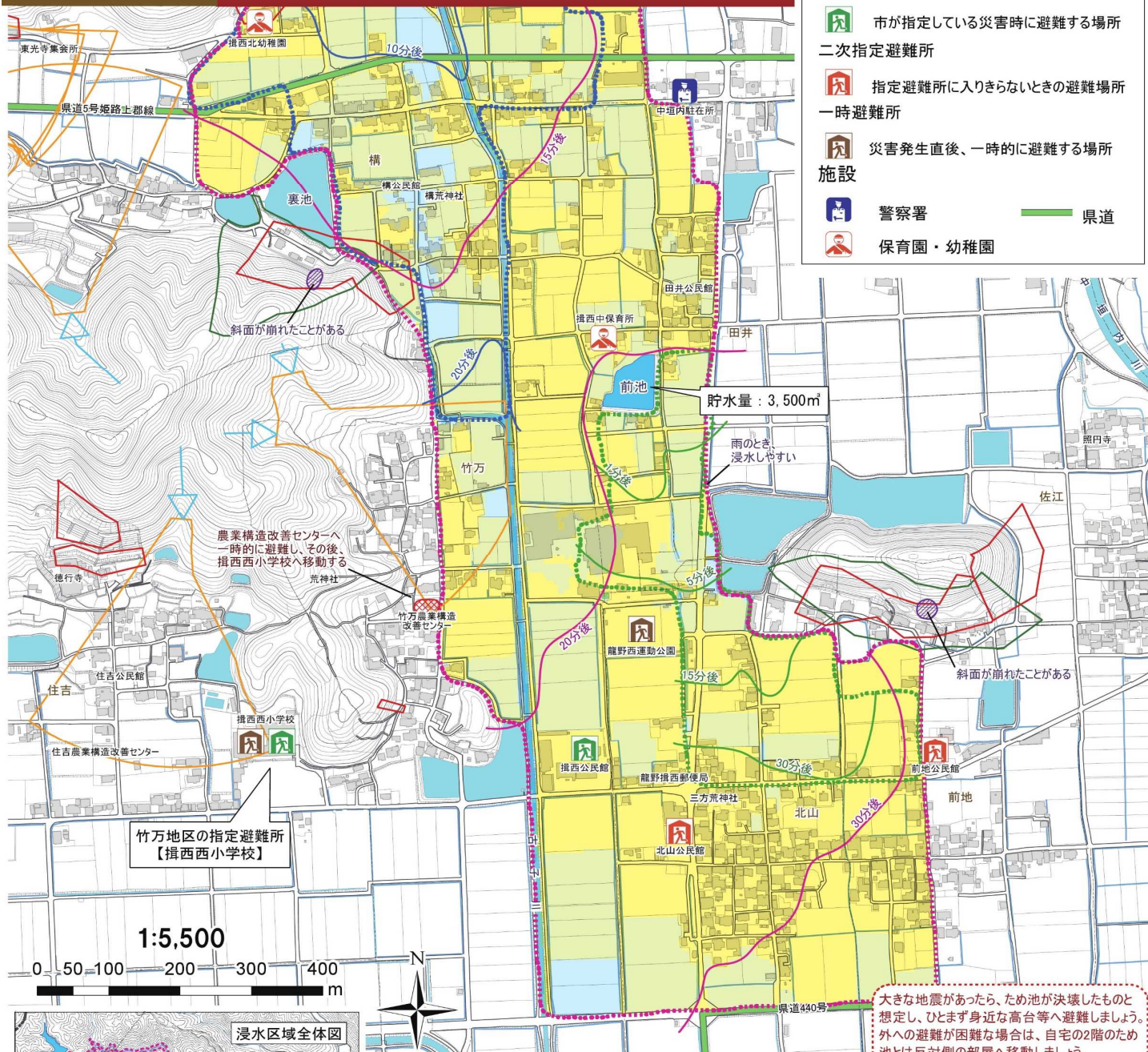


警察署



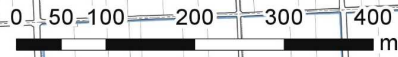
保育園・幼稚園

県道



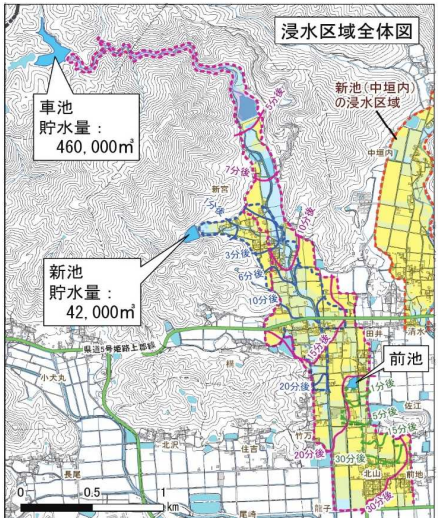
竹万地区の指定避難所
【揖西小学校】

1:5,500



大きな地震があつたら、ため池が決壊したものと想定し、ひとまず身近な高台等へ避難しましょう。外への避難が困難な場合は、自宅の2階のため池とは反対側の部屋へ移動しましょう。

また、車池や新池以外にも身近にあるため池には注意をしておきましょう。



浸水区域

- 0.5m未満
- 0.5～1.0m未満
- 1.0～2.0m未満
- 2.0～3.0m未満
- 3.0～4.0m未満

ため池決壊してからの到達時間

- ~~~~~ 車池
- ~~~~~ 新池
- ~~~~~ 前池

ため池決壊による浸水区域

- ⊗ 車池
- ⊗ 新池
- ⊗ 前池

土砂災害

- ~~~~~ 土石流危険渓流
- 崩壊土砂流出危険区域
- 地すべり危険箇所
- 急傾斜地崩壊危険箇所
- 山腹崩壊危険区域
- 土砂災害警戒区域

地域の方から伺った危険箇所
過去の被災箇所



このマップは地震のときに発生するおそれのある以下の情報を重ねて表示しています。

- ①ため池決壊による浸水区域
- ②土砂災害による危険区域
- ③地域の方から伺った危険箇所、過去の被災箇所

※ ため池決壊による浸水区域は、ため池の水が満水(常時満水位)の状態、堤防が一気に決壊し、全ての貯水量が流出した場合を想定しています。また、複数のため池の浸水区域が重なる部分は浸水深が大きくなる方を表示しています。

※ 状況によってはマップで想定されている以外の地区で浸水や土砂災害が発生する可能性がありますのでご注意ください。