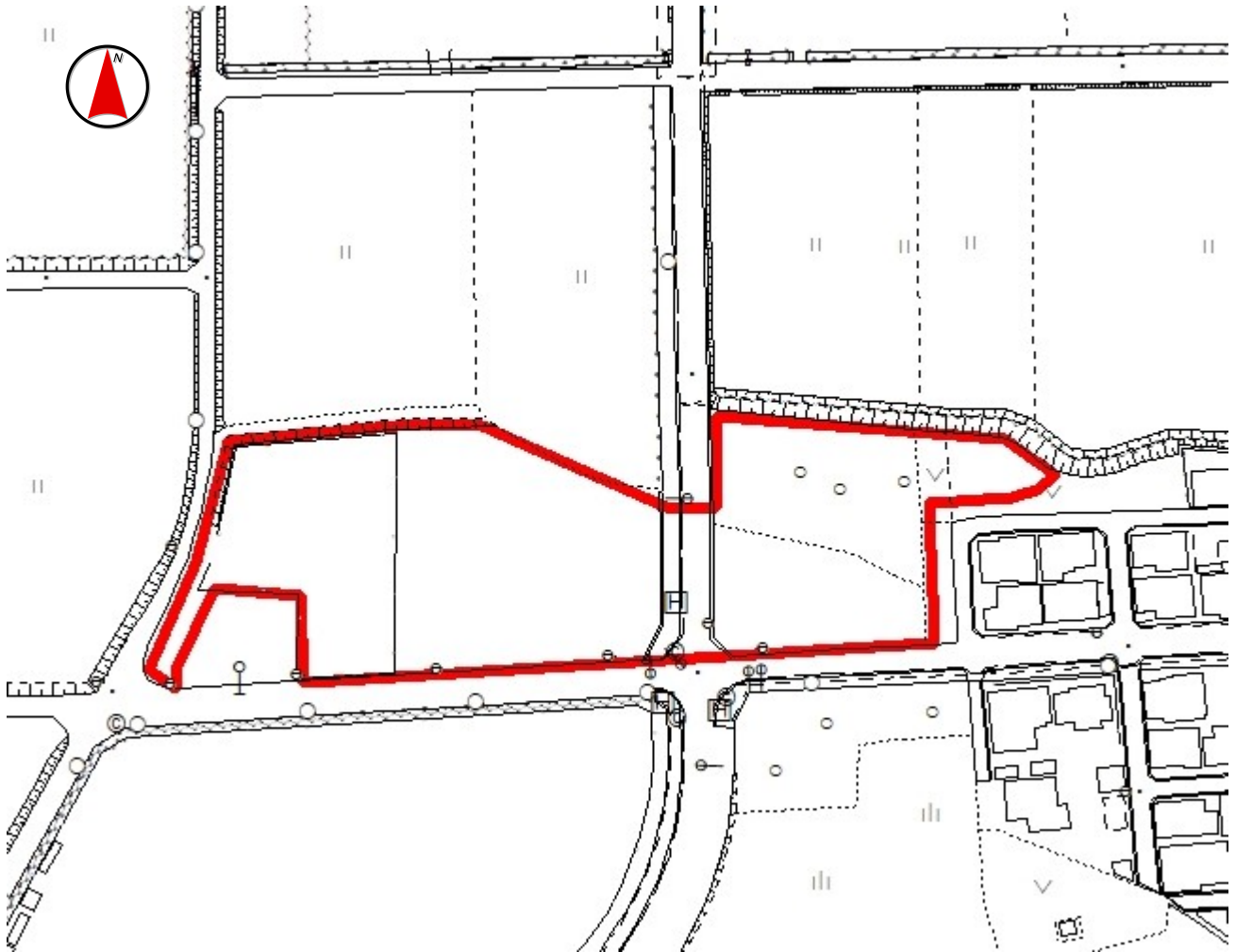



中播都市計画（碓岩地区）地区計画 計画図

※ 碓岩地区地区計画については、現在、区域のみの決定となっています。



【平成30年8月24日 たつの市告示第128号】

凡 例	
地区計画区域	

この図面は、おおむねの場所を表示したものですので、詳しくは、たつの市都市政策部都市計画課に備えてある縦覧用図面を参照してください。

なお、上記の計画図のみによる判断の過失の責は負いません。